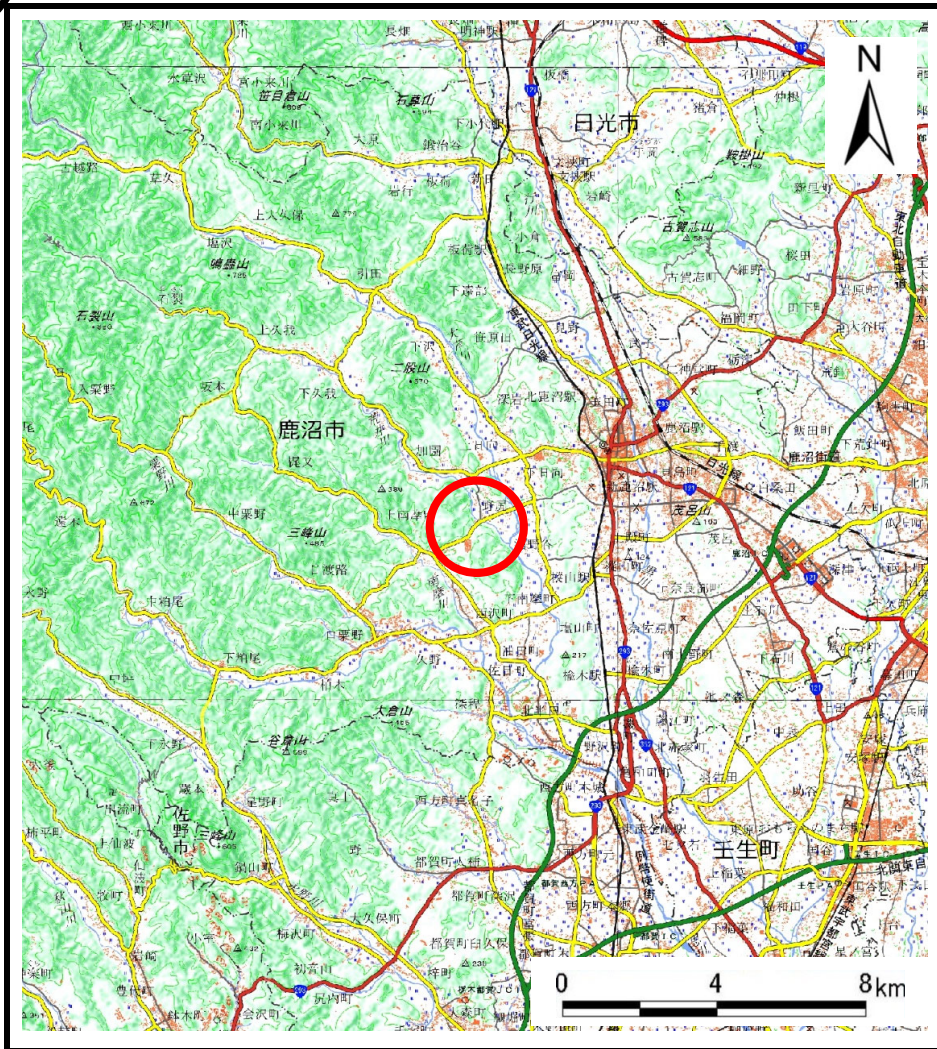
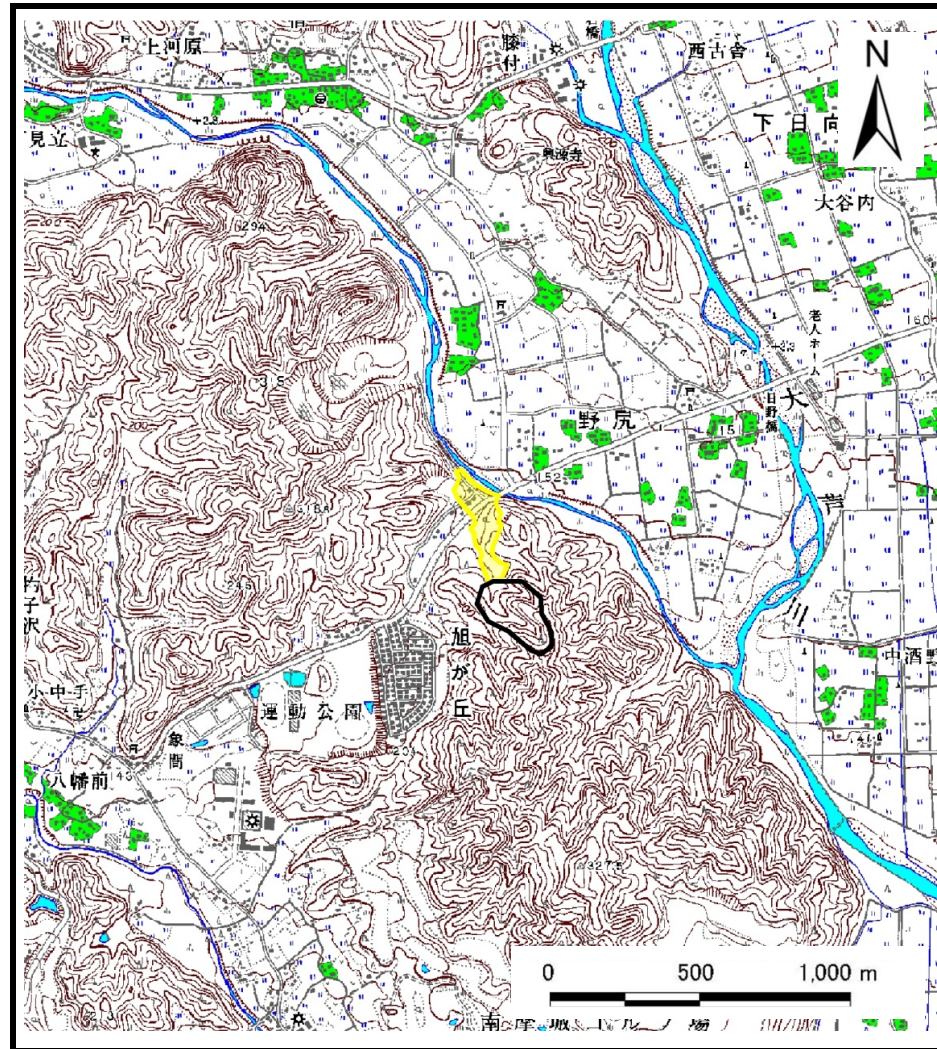


土砂災害警戒区域等の指定の公示に係る図書(その1)



(1/200,000)



(1/25,000)

様式-1(土)

土砂災害警戒区域・特別警戒区域

位置図

自然現象の種類

土石流

箇所番号

ⅡB1002

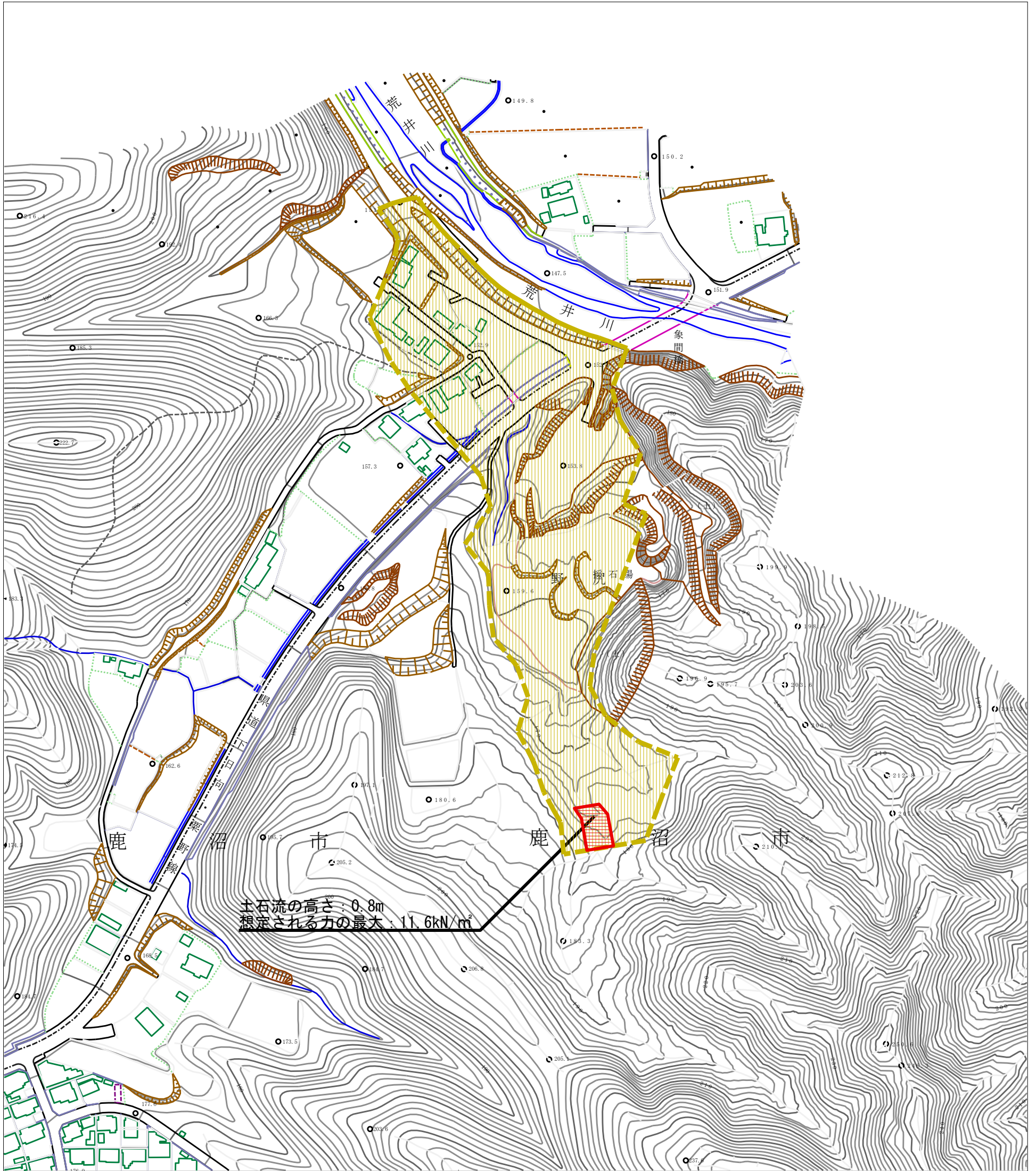
箇所名

万五郎台一号沢

所在地

栃木県鹿沼市野尻字万五郎沢

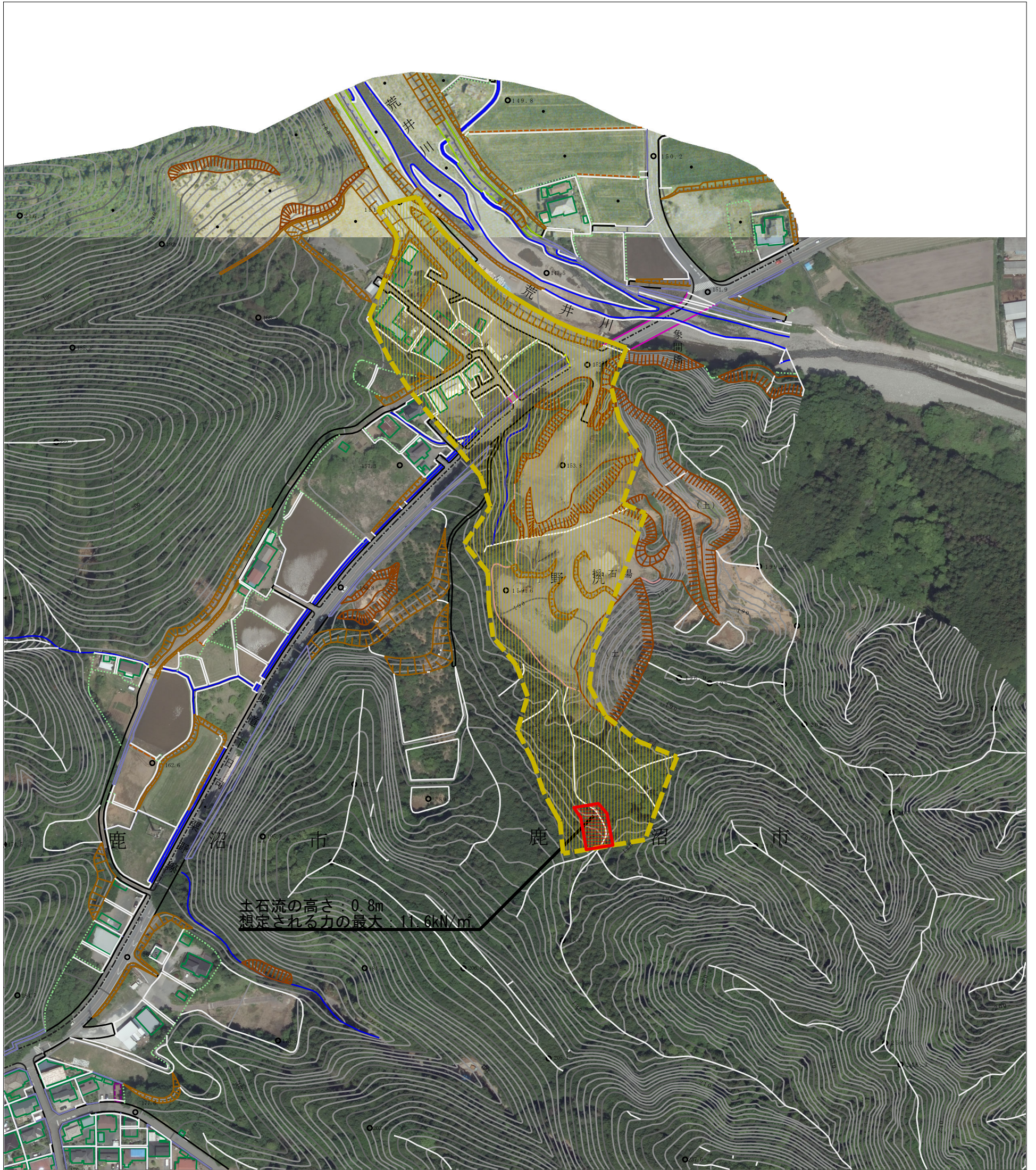
土砂災害警戒区域等の指定の公示に係る図書（その2）



0 1 × 100m

様式-2 (土) 土砂災害警戒区域・土砂災害特別警戒区域 区域図	土砂災害防止法施行令第二条の基準に該当する区域		N 縮尺 1:2,500	自然現象の種類	土石流	溪流番号	II B1002
	土砂災害防止法施行令第三条の基準に該当する区域			告示番号		溪流名	万五郎台一号沢
	それ以外の区域			告示年月日		所在地	栃木県鹿沼市野尻 字万五郎台

参考資料 (その3)



0 1 × 100m

参考資料

参考資料	土砂災害防止法施行令第二条の基準に該当する区域			N 縮尺 1:2,500	自然現象の種類	土石流	溪流番号	II B1002
	土砂災害防止法施行令第三条の基準に該当する区域	土石流の高さが1mを超える場合、土石等の移動による力が50kN/m ² を超える区域			告示番号		溪流名	万五郎台一号沢
		土石流の高さが1mを超える場合、土石等の移動による力が50kN/m ² 以下の区域			告示年月日		所在地	栃木県鹿沼市野尻 字万五郎台
		それ以外の区域						

