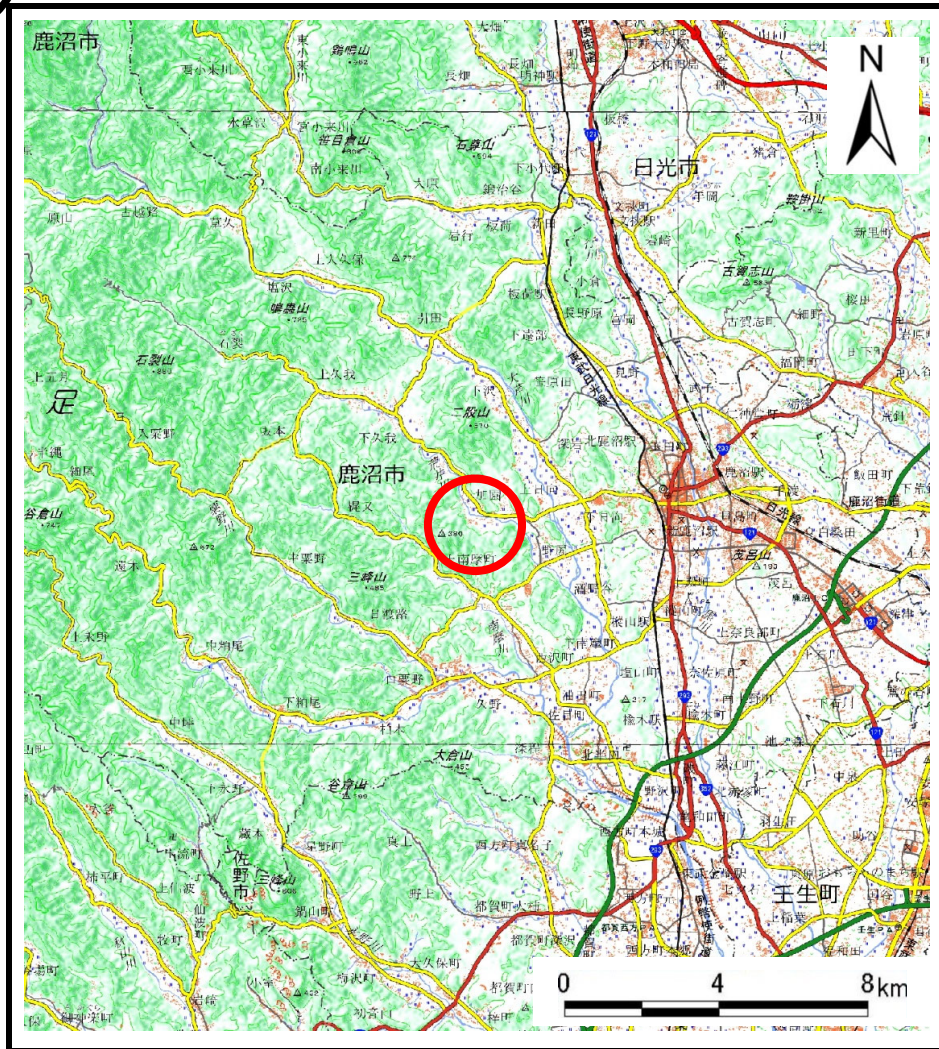
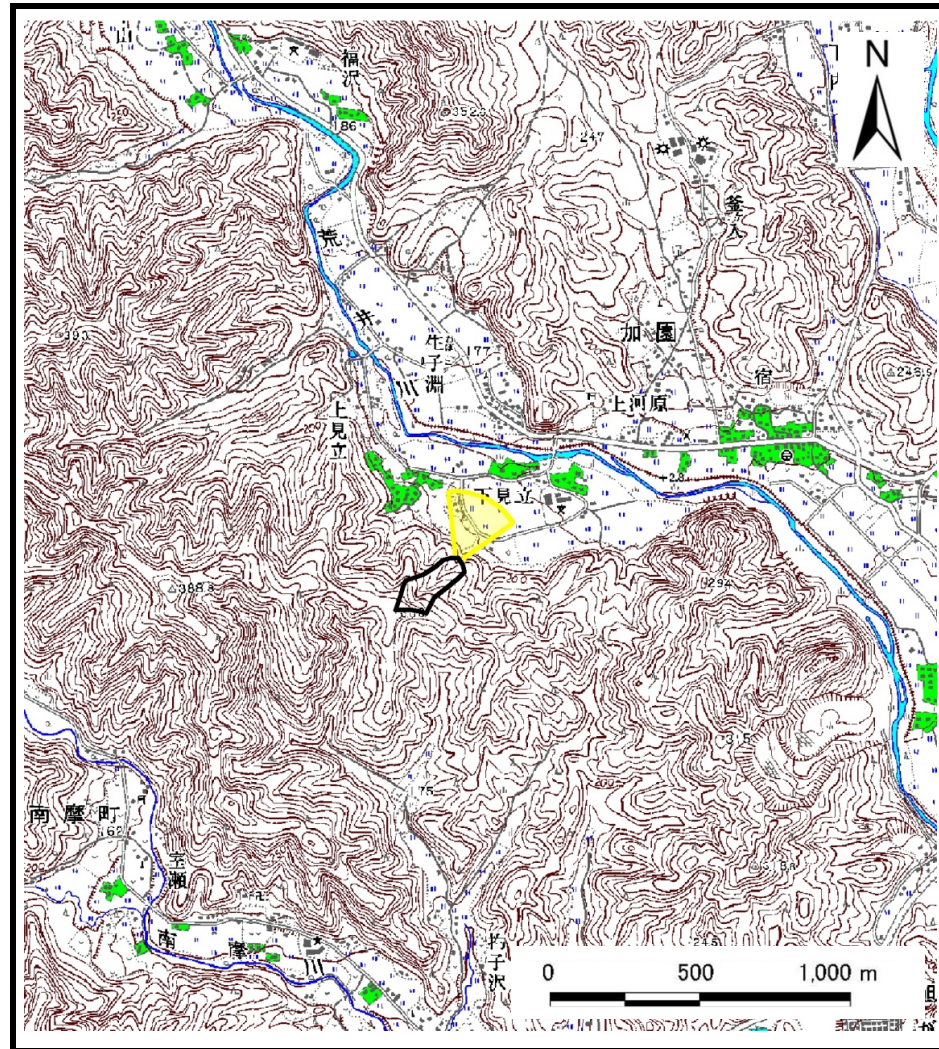


土砂災害警戒区域等の指定の公示に係る図書(その1)



(1/200,000)



(1/25,000)

様式-1(土)

土砂災害警戒区域・特別警戒区域

位置図

自然現象の種類

土石流

箇所番号

I B1001

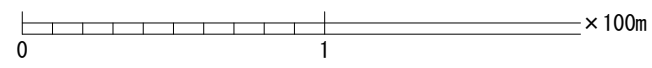
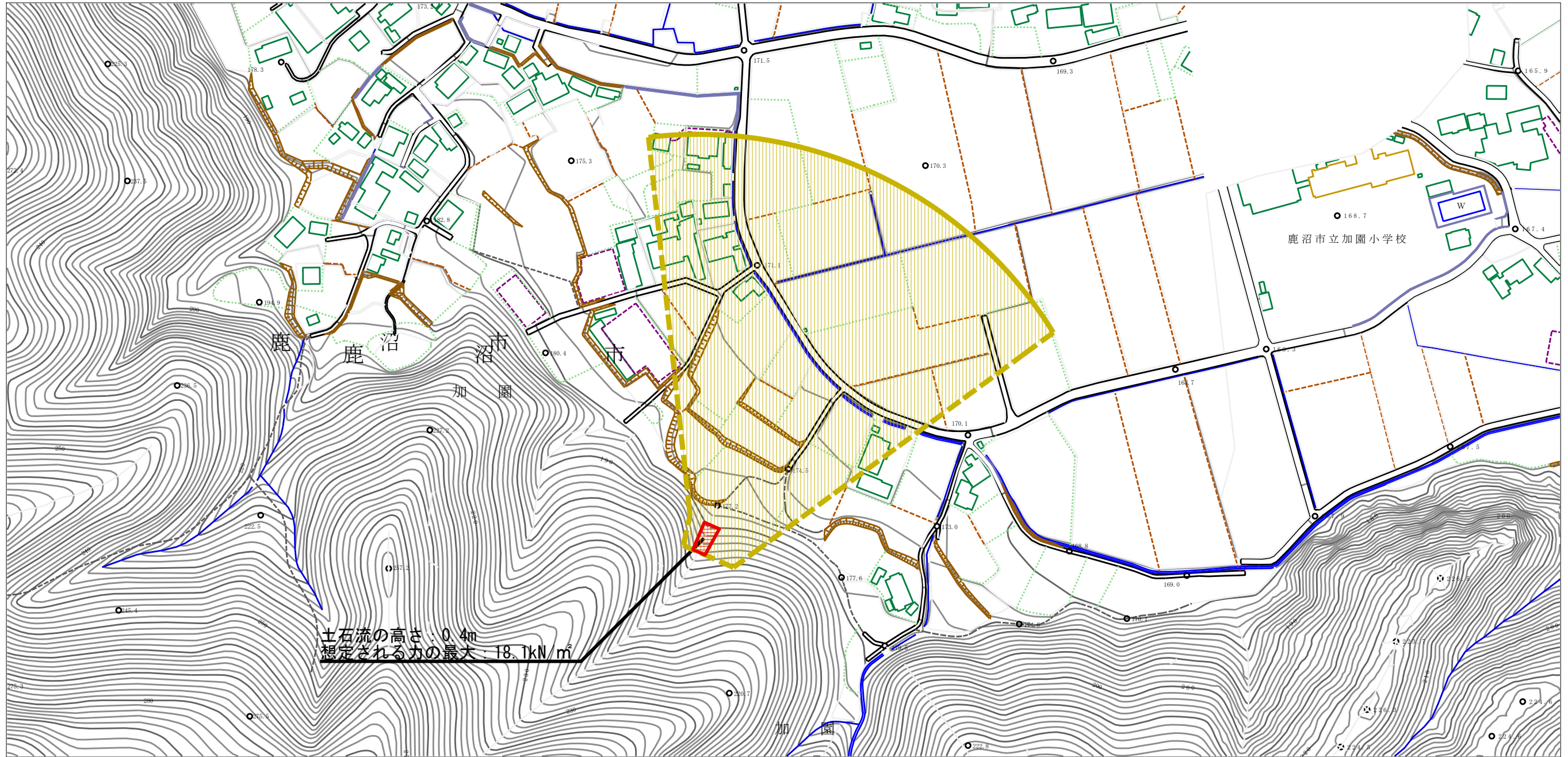
箇所名

中見立一号沢

所在地

栃木県鹿沼市加園字中見立

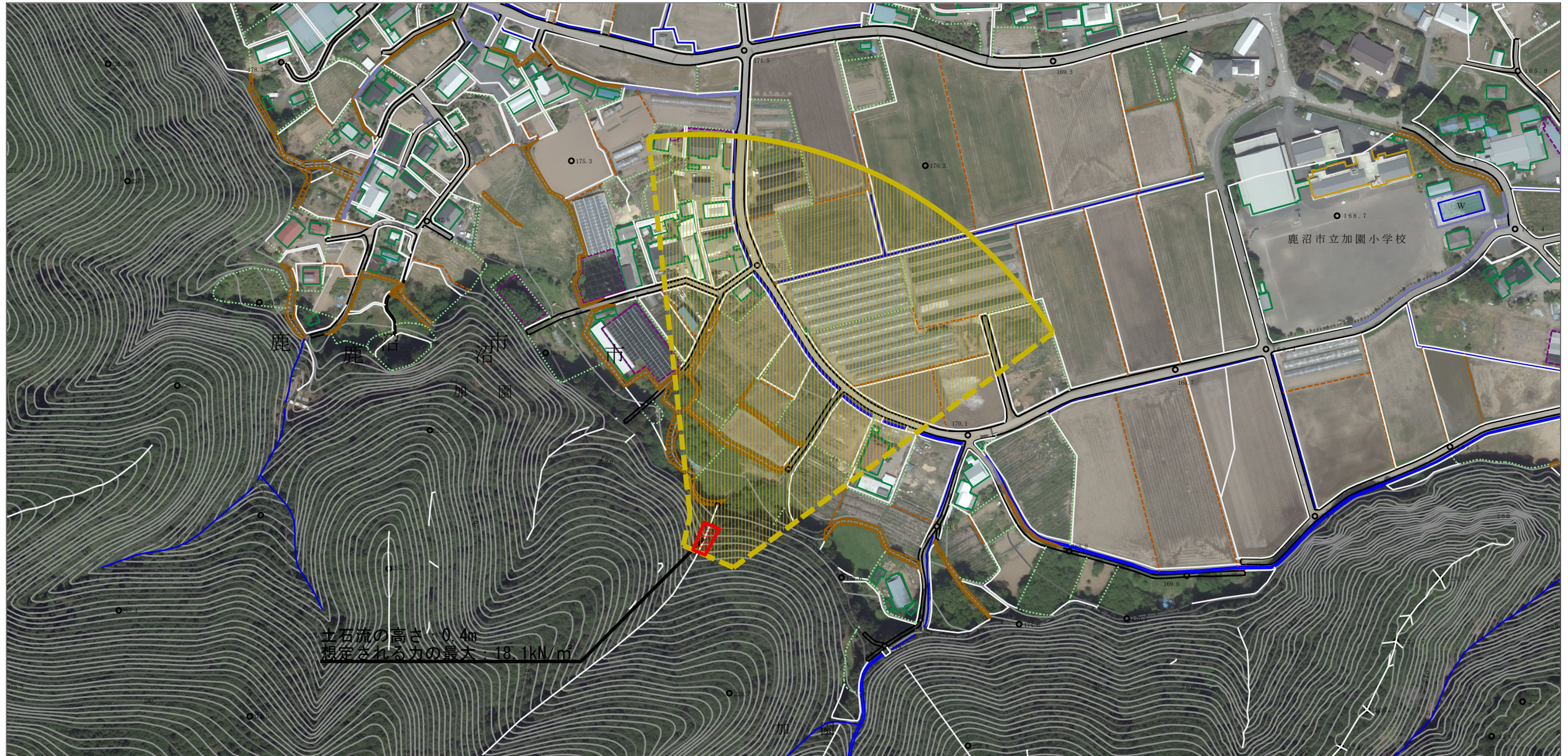
土砂災害警戒区域等の指定の公示に係る図書（その2）



土石流の高さ：0.4m
想定される力の最大：18.1kN/m²

様式-2（土） 土砂災害警戒区域・土砂災害特別警戒区域 区域図	土砂災害防止法施行令第二条の基準に該当する区域		N 縮尺 1:2,500	自然現象 の種類	土石流	溪流番号	IB1001
	土砂災害防止法施行令第三条の基準に該当する区域			告示番号		溪流名	中見立一号沢
	それ以外の区域			告示年月日		所在地	栃木県鹿沼市加園字中見立

参考資料 (その3)



0 1 x 100m

参考資料

土砂災害防止法施行令第二条の基準に該当する区域



自然現象の種類

土石流

溪流番号

I B1001

土石流の高さが1mを超える場合、土石等の移動による力が50kN/m²を超える区域



縮尺

1:2,500

告示番号

告示年月日

溪流名

中見立一号沢

土石流の高さが1mを超える場合、土石等の移動による力が50kN/m²以下の区域



所在地

栃木県鹿沼市加園字中見立

それ以外の区域



