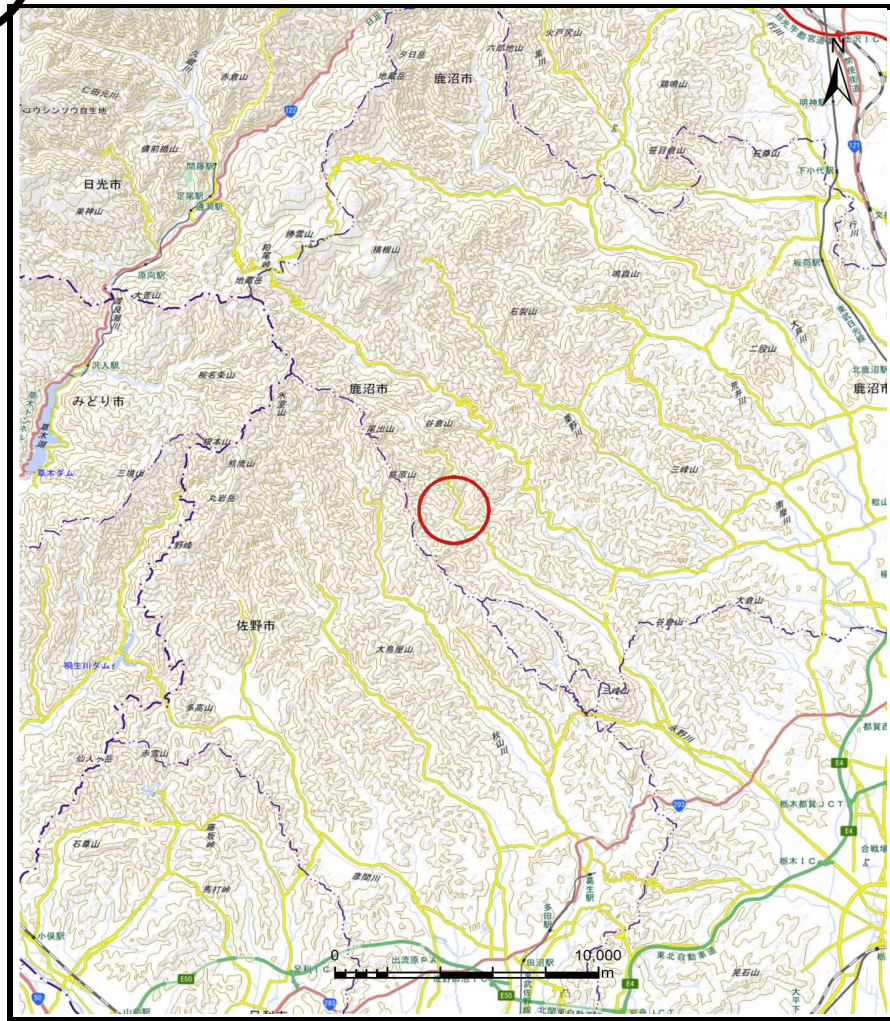
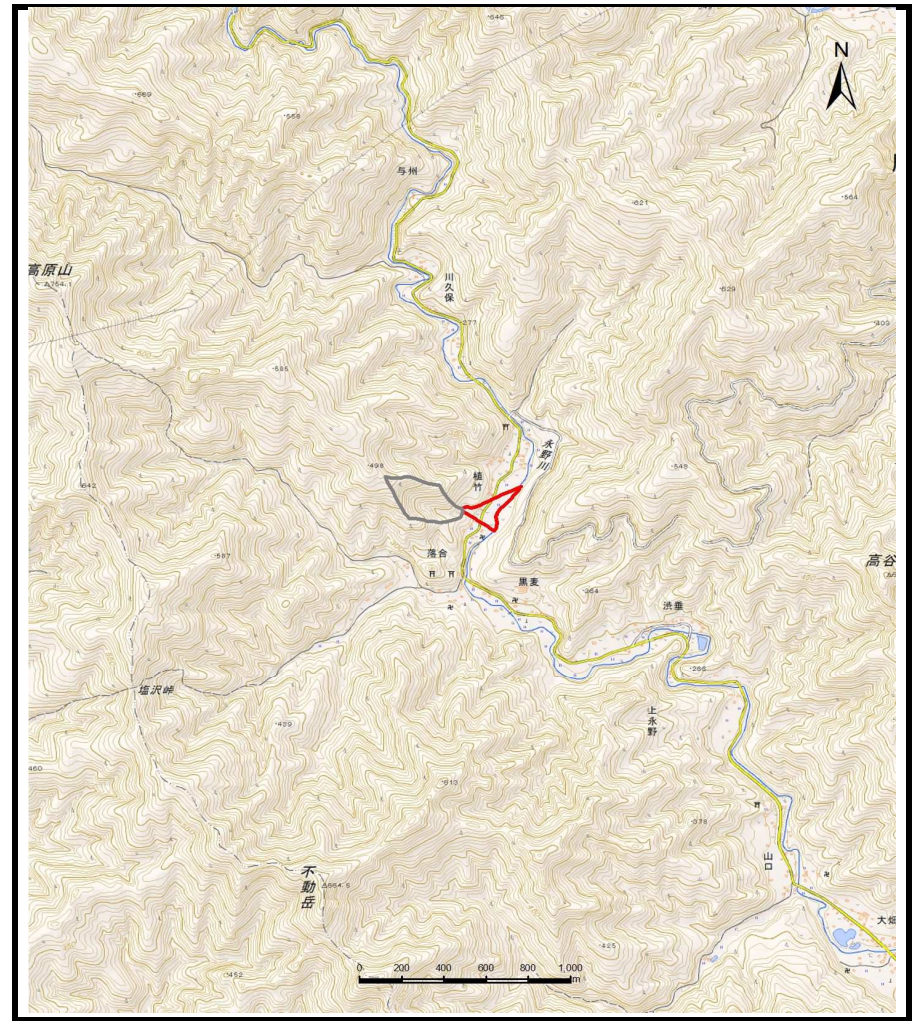


土砂災害警戒区域等の指定の公示に係る図書（その1）



(1/200,000)



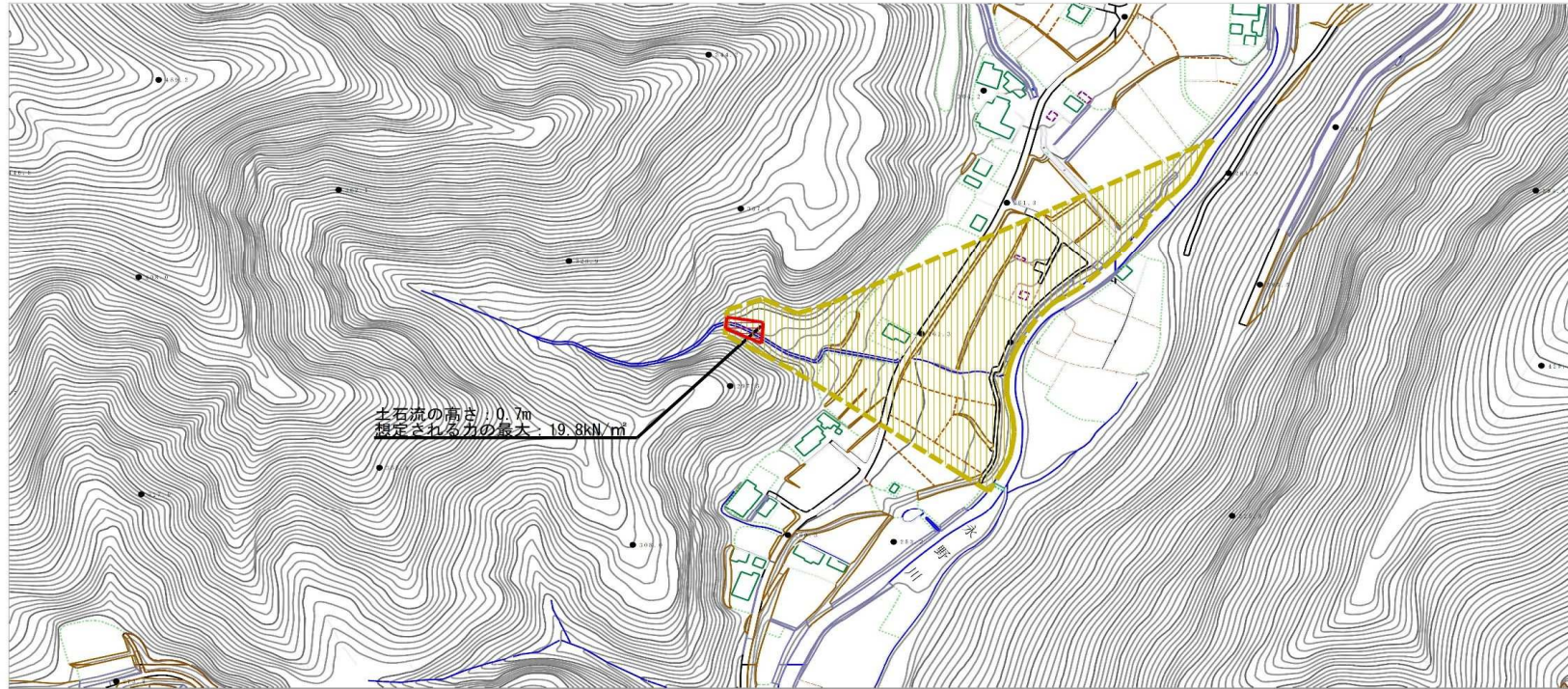
(1/25,000)






様式-1 (土)
土砂災害警戒区域・土砂災害特別警戒区域 位置図

自然現象の種類	土石流
溪流番号	II B2006
溪流名	落合二号沢
所在地	鹿沼市上永野落合

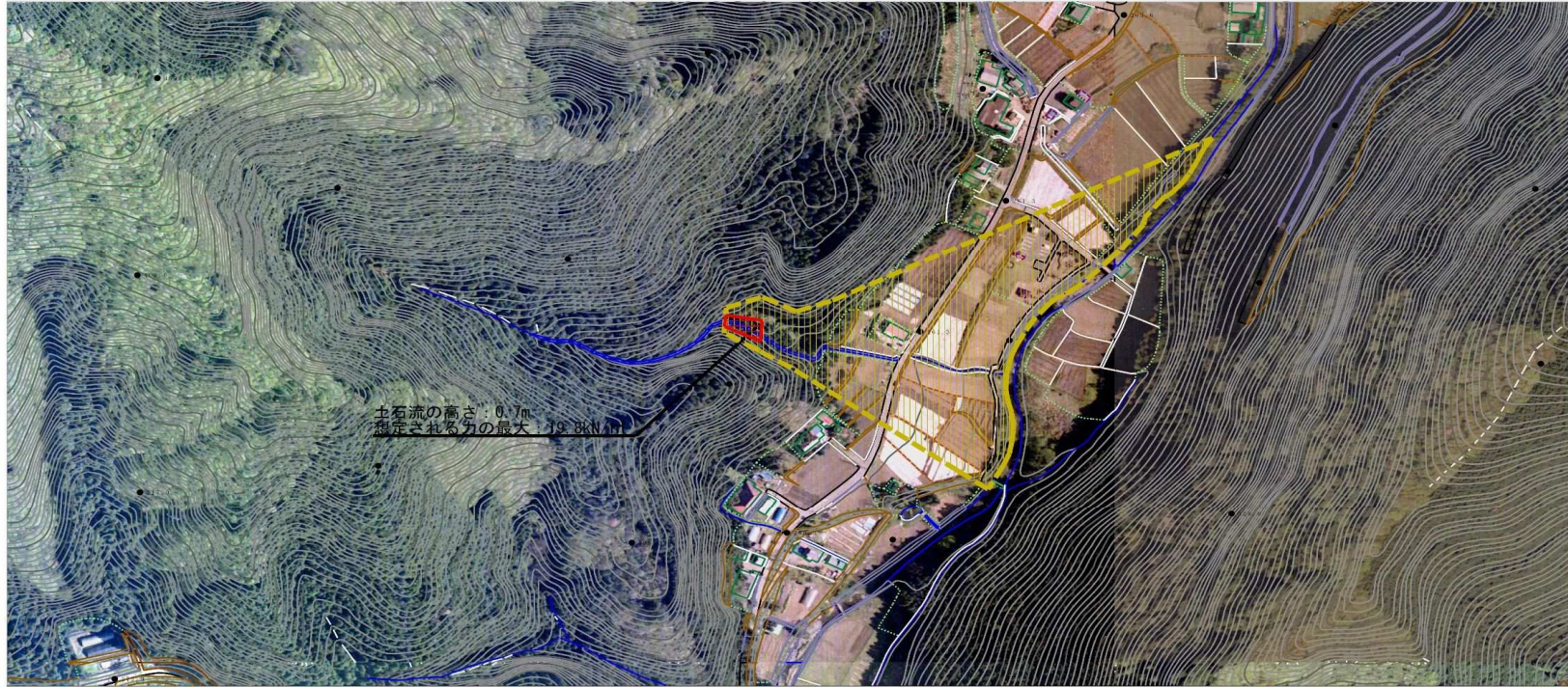
「この地図は、国土地理院長の承認を得て、同院発行の数値地図200000（地図画像）及び数値地図25000（地図画像）を複製したものである。（承認番号、令元情復、第316号）」

土砂災害警戒区域等の指定の公示に係る図書(その2)






様式-2(土) 土砂災害警戒区域・土砂災害特別警戒区域 区域図	土砂災害防止法施行令第二条の基準に該当する区域		N  縮尺	自然現象の種類	土石流	溪流番号	II B2006
	土砂災害防止法施行令第三条の基準に該当する区域			縮尺 1:2,500	告示番号		溪流名
	土砂災害防止法施行令第三条の基準に該当する区域		告示年月日			所在地	鹿沼市上永野落合
	それ以外の区域						

参考資料(その3)



0 1 × 100m

参考資料	土砂災害防止法施行令第二条の基準に該当する区域		N 縮尺	自然現象の種類	土石流	溪流番号	II B2006
	土砂災害防止法施行令第三条の基準に該当する区域			告示番号		溪流名	落合二号沢
			1:2,500	告示年月日		所在地	鹿沼市上永野落合
		