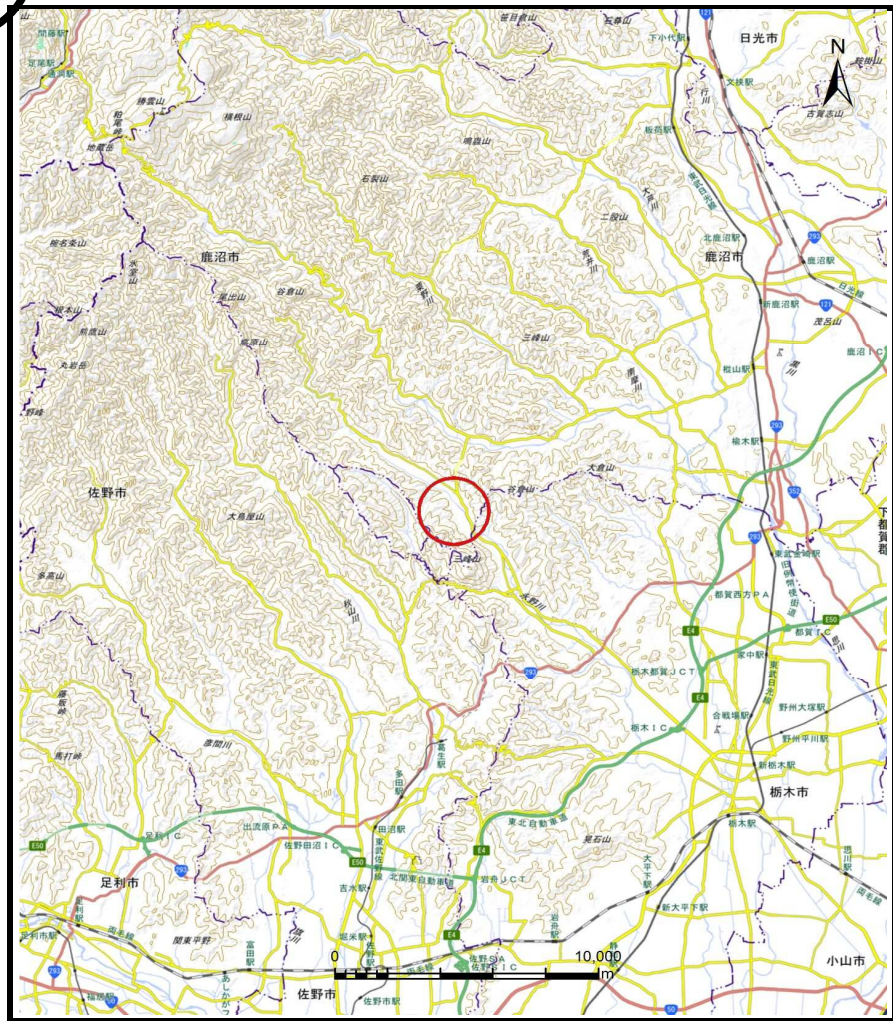
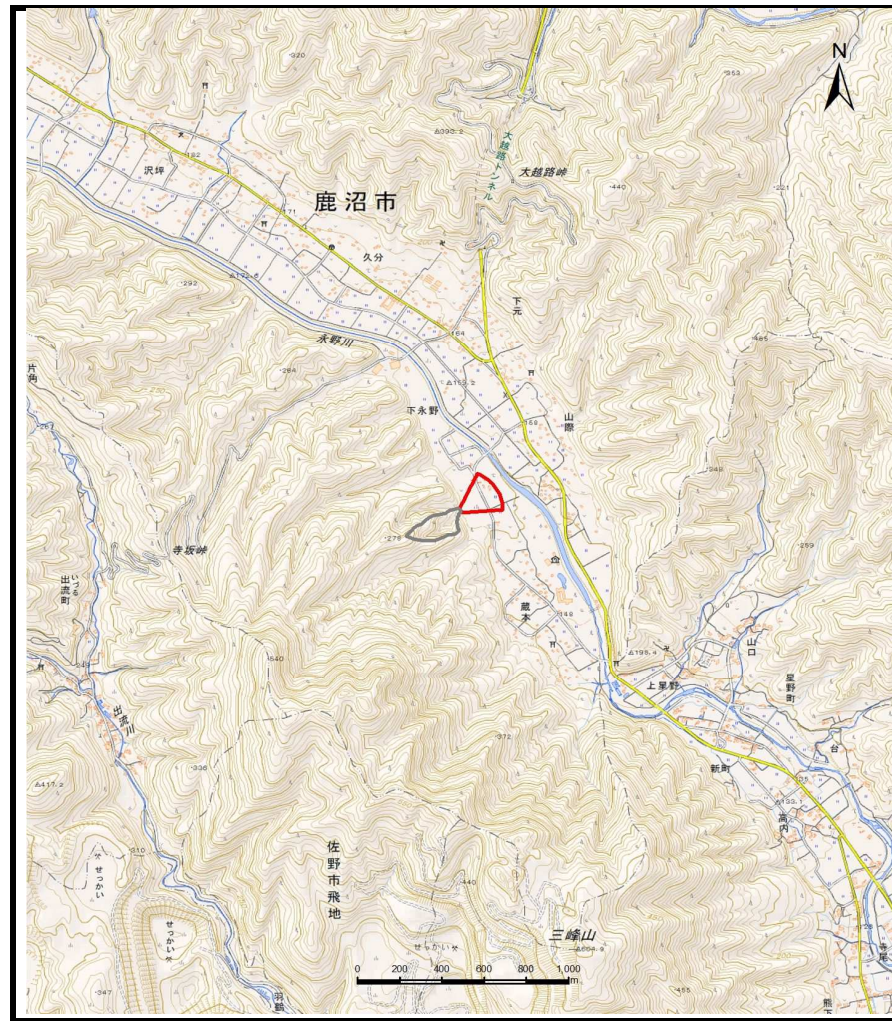


土砂災害警戒区域等の指定の公示に係る図書（その1）



(1/200,000)



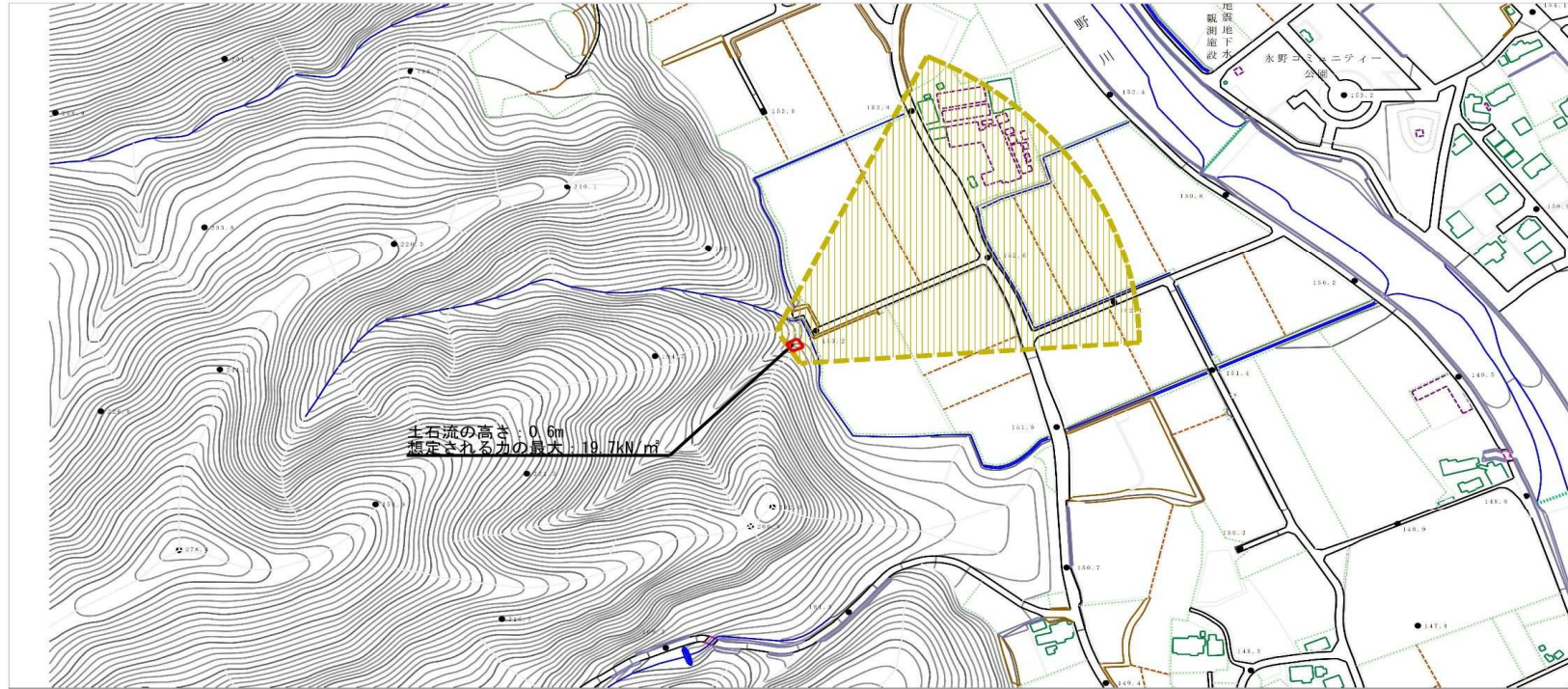
(1/25,000)

様式-1 (土)
土砂災害警戒区域・土砂災害特別警戒区域 位置図





自然現象の種類	土石流
溪流番号	II B2002
溪流名	蔵本二号沢
所在地	鹿沼市下永野蔵本

「この地図は、国土地理院長の承認を得て、同院発行の数値地図200000（地図画像）及び数値地図25000（地図画像）を複製したものである。（承認番号、令元情復、第316号）」

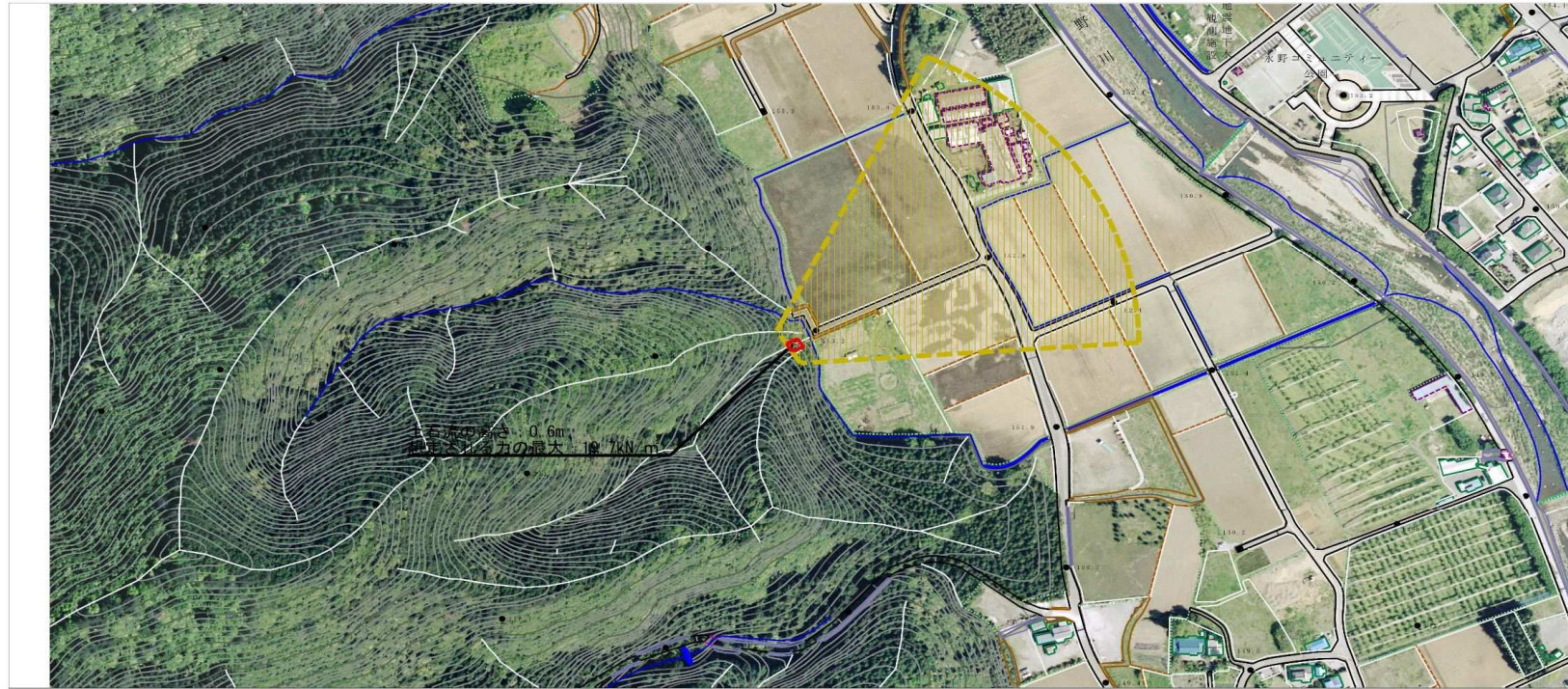
土砂災害警戒区域等の指定の公示に係る図書(その2)




0 1 × 100m

様式-2 (土) 土砂災害警戒区域・土砂災害特別警戒区域 区域図	土砂災害防止法施行令第二条の基準に該当する区域		N  縮尺	自然現象の種類	土石流	溪流番号	II B2002
	土砂災害防止法施行令第三条の基準に該当する区域			1:2,500	告示番号		溪流名
	それ以外の区域		告示年月日			所在地	鹿沼市下永野蔵本

参考資料(その3)



参考資料	土砂災害防止法施行令第二条の基準に該当する区域			N 縮尺	自然現象の種類	土石流	溪流番号	II B2002
	土砂災害防止法施行令第三条の基準に該当する区域				縮尺	告示番号		溪流名
	土砂災害防止法施行令第三条の基準に該当する区域			縮尺		告示年月日		所在地
	それ以外の区域				1:2,500			

