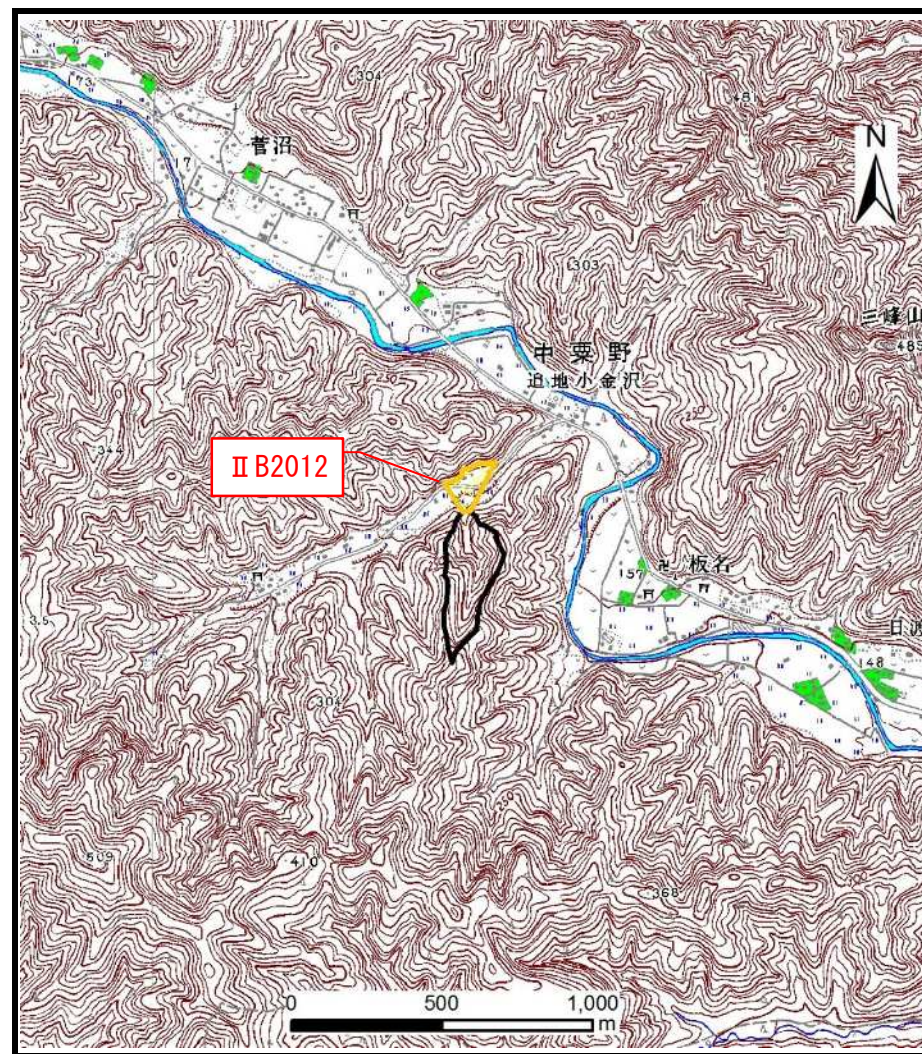


土砂災害警戒区域等の指定の公示に係る図書（その1）



(1/200,000)

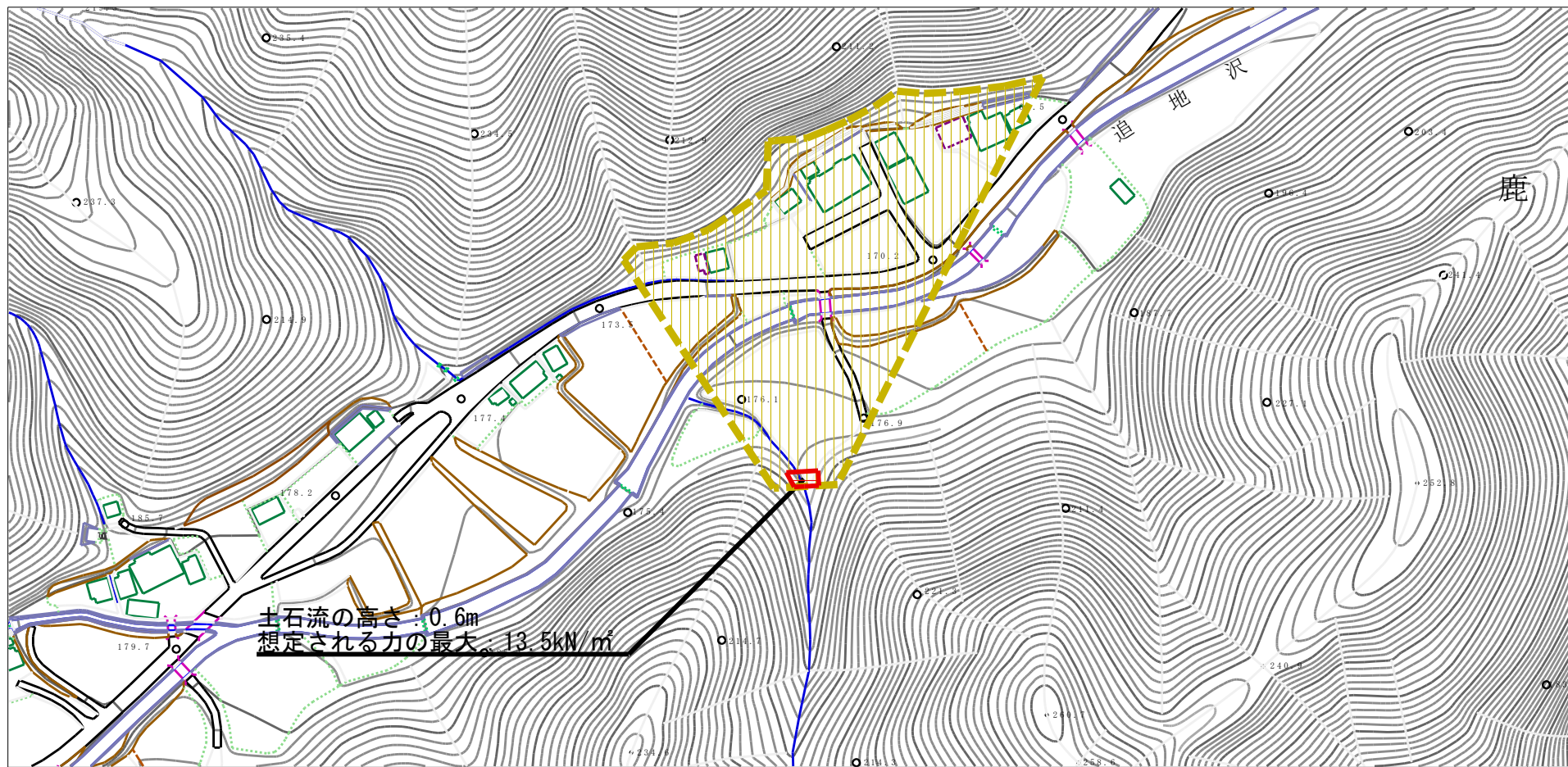


(1/25,000)

様式-1(土)
土砂災害警戒区域・土砂災害特別警戒区域 位置図

自然現象の種類	土石流
溪流番号	II B2012
溪流名	追地八号沢
所在地	栃木県鹿沼市中栗野

土砂災害警戒区域等の指定の公示に係る図書（その2）



様式-2 (土)

土砂災害警戒区域・土砂災害特別警戒区域
区域図

土砂災害防止法施行令第二条の基準に該当する区域
(土砂災害警戒区域)

土砂災害防止法施行令第三条の基準に該当する区域
(土砂災害特別警戒区域)

それ以外の区域



縮尺
1:2,500

自然現象
の種類

告示番号

告示年月日

土石流

溪流番号

溪流名

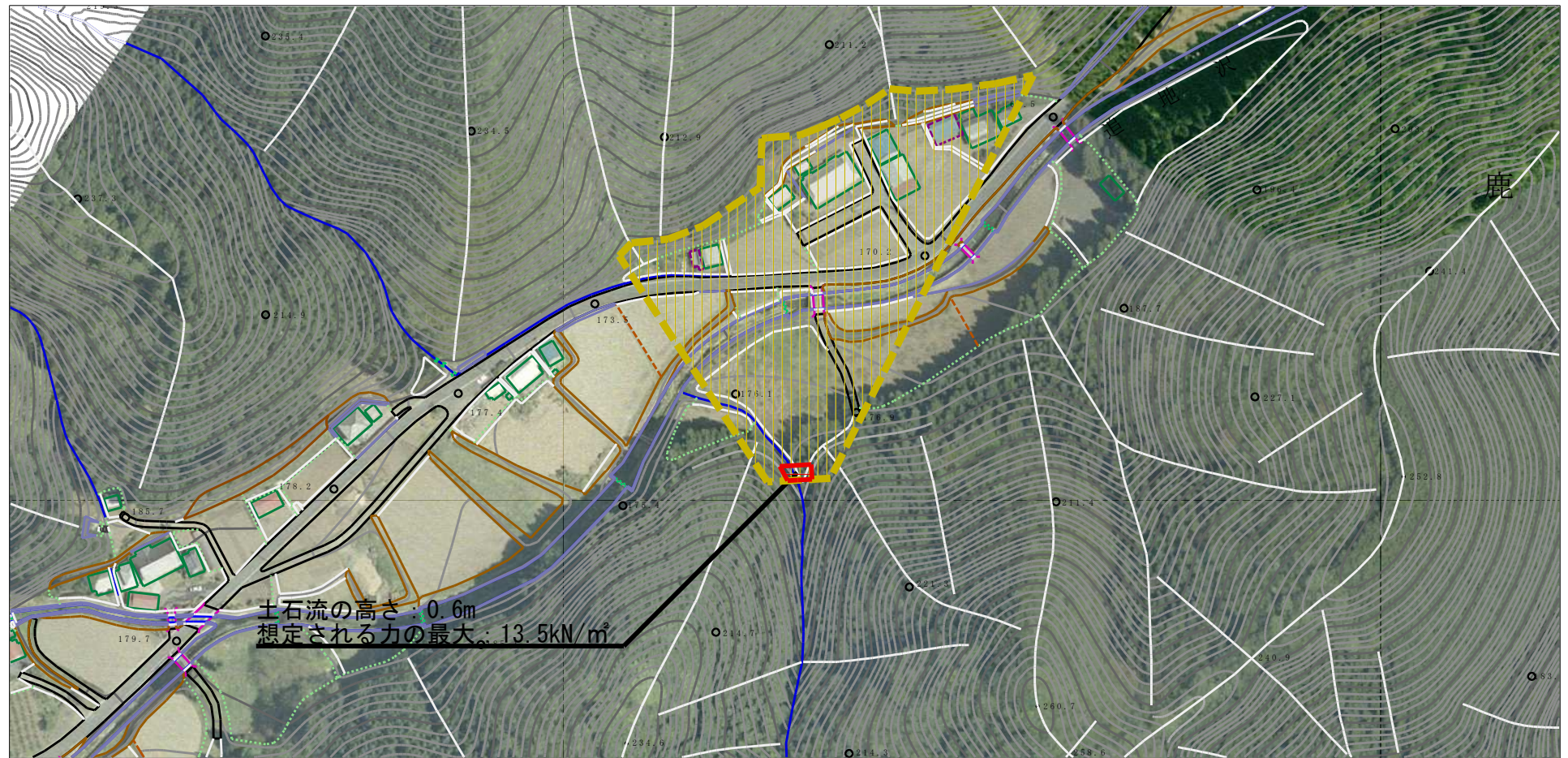
所在地

II B2012

追地八号沢

栃木県鹿沼市中粟野

参考資料 (その3)



参考資料

土砂災害防止法施行令第二条の基準に該当する区域 (土砂災害警戒区域)	
土砂災害防止法施行令第三条の基準に該当する区域 (土砂災害特別警戒区域)	
それ以外の区域	

N
縮尺
1:2,500

自然現象の種類	土石流	溪流番号	II B2012
告示番号		溪流名	追地八号沢
告示年月日		所在地	栃木県鹿沼市中粟野