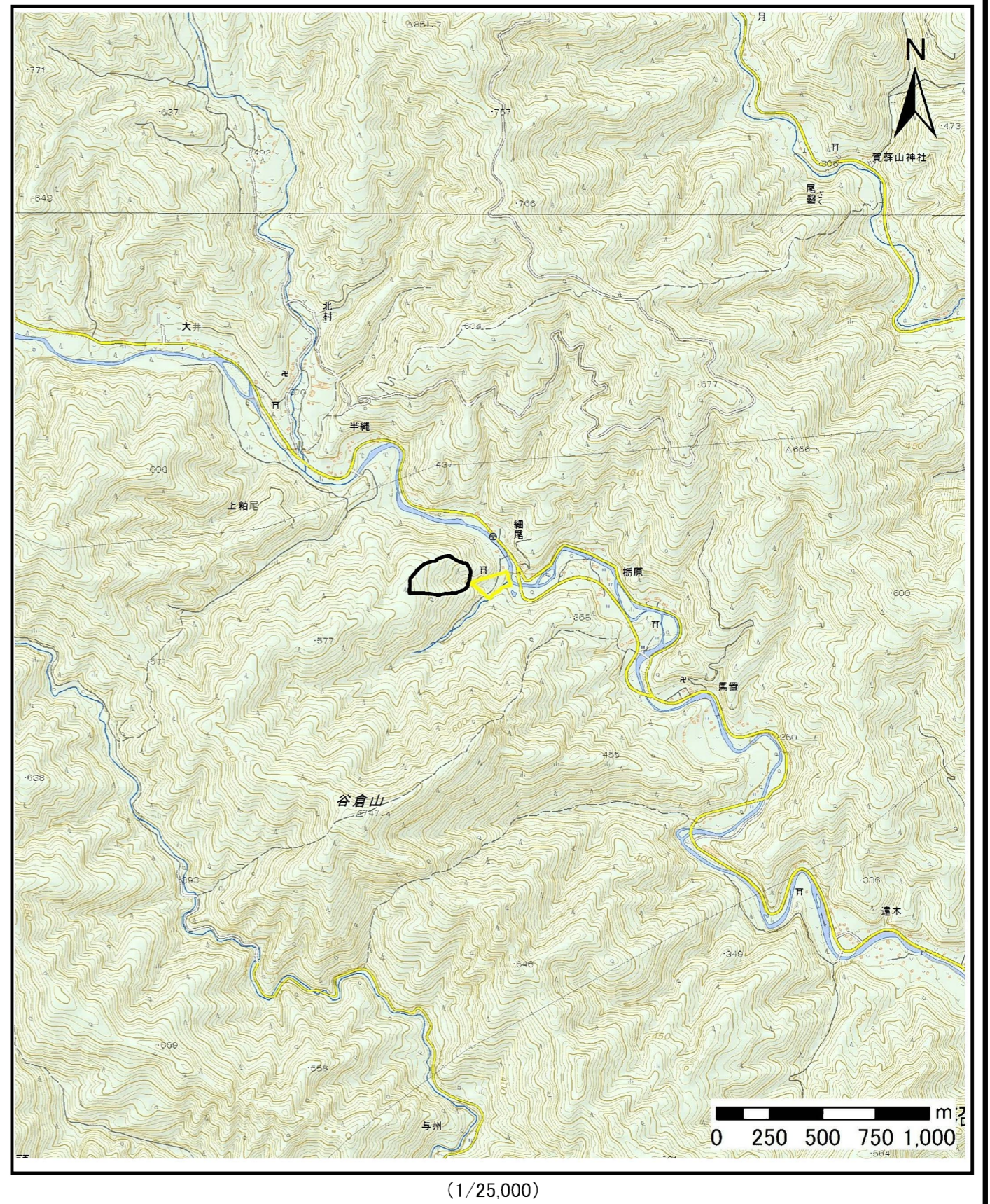
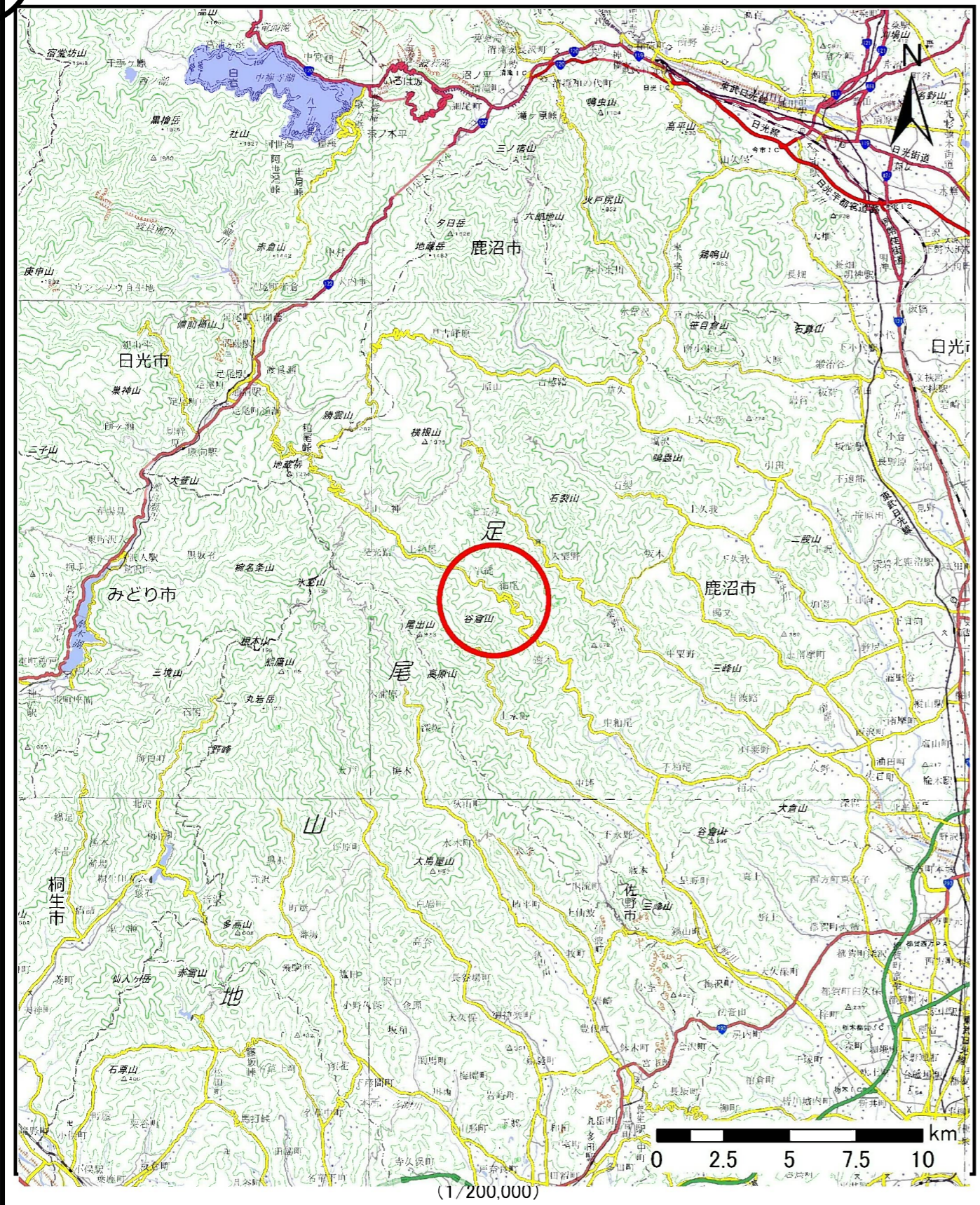


土砂災害警戒区域等の指定の公示に係る図書（その1）

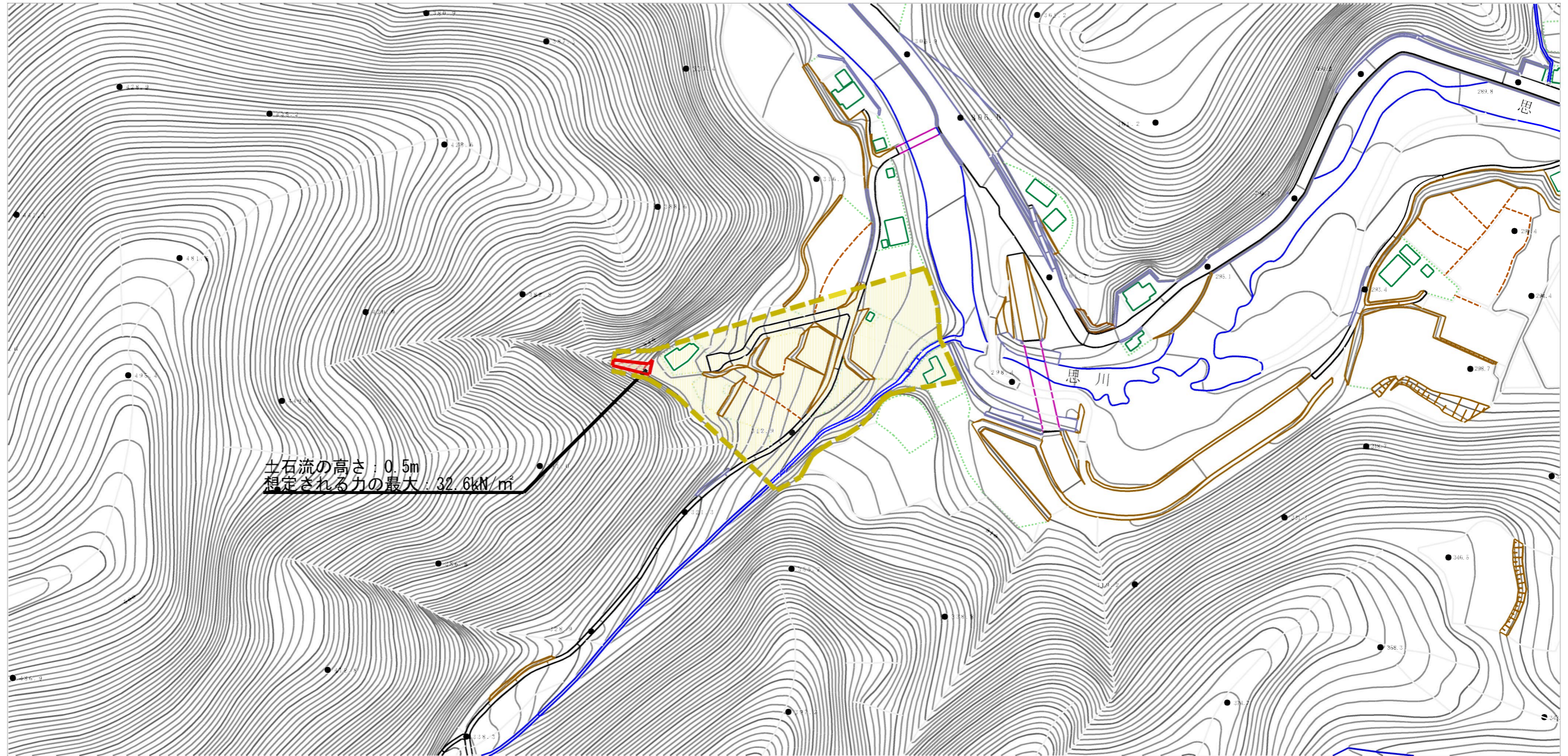


様式-1 (土)
土砂災害警戒区域・土砂災害特別警戒区域 位置図

自然現象の種類	土石流
溪流番号	Ⅱ B 2008
溪流名	細尾二号沢
所在地	栃木県鹿沼市上粕尾

「この地図は、国土地理院長の承認を得て、同院発行の電子地形図25000及び電子地形図20万を複製したものである。（承認番号 令元情復、 第317号）」

土砂災害警戒区域等の指定の公示に係る図書（その2）



土石流の高さ：0.5m
 想定される力の最大：32.6kN/m²

0 1 × 100m

様式-2（土）

土砂災害警戒区域・土砂災害特別警戒区域
 区域図

土砂災害防止法施行令第二条の基準に該当する区域



自然現象
 の種類

土石流

溪流番号

II B 2008

土石流の高さが1mを超える場合、土石等の
 移動による力が50kN/m²を超える区域



縮尺
 1:2,500

告示番号

溪流名

細尾二号沢

土石流の高さが1mを超える場合、土石等の
 移動による力が50kN/m²以下の区域



告示年月日

所在地

栃木県鹿沼市上粕尾

それ以外の区域



参考資料 (その3)



0 1 × 100m

参考資料

土砂災害防止法施行令第二条の基準に該当する区域



自然現象の種類

土石流

溪流番号

II B 2008

土石流の高さが1mを超える場合、土石等の移動による力が50kN/m²を超える区域



告示番号

溪流名

細尾二号沢

土石流の高さが1mを超える場合、土石等の移動による力が50kN/m²以下の区域



縮尺

1:2,500

告示年月日

所在地

栃木県鹿沼市上粕尾

それ以外の区域

