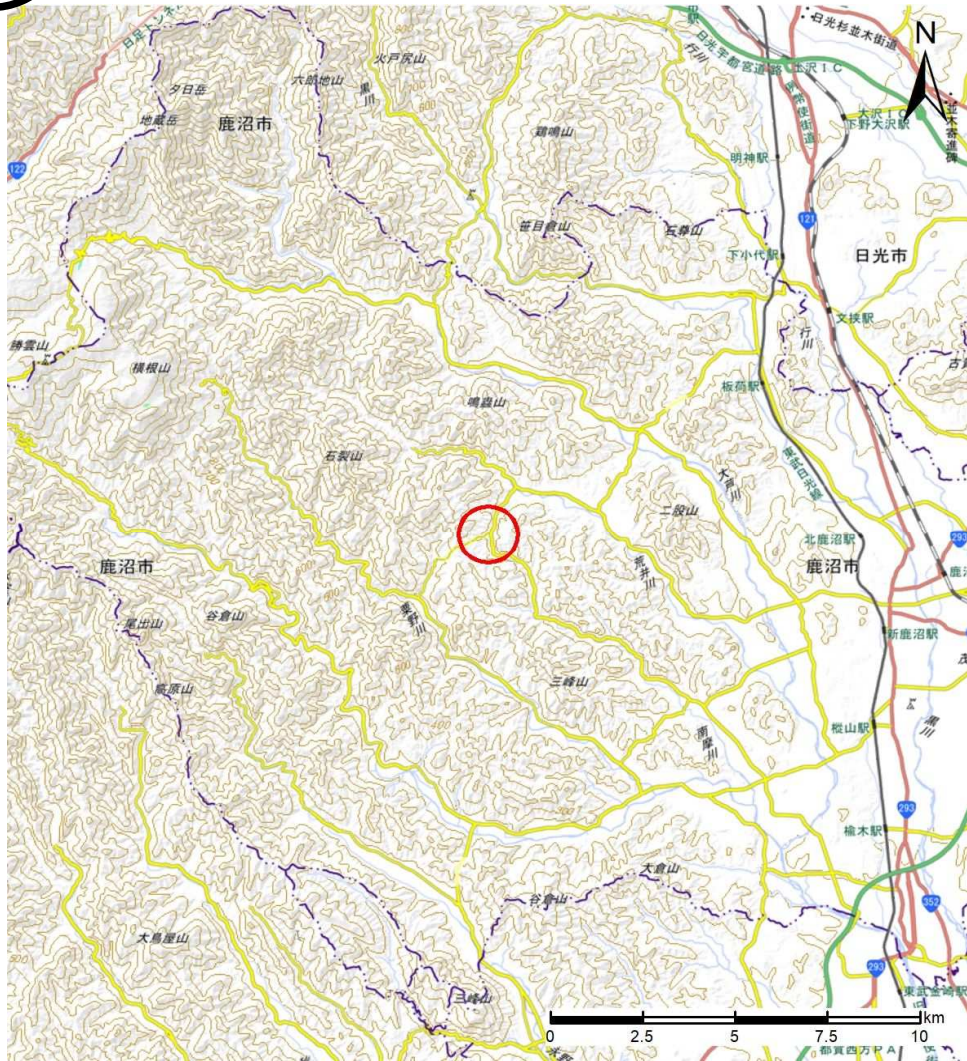
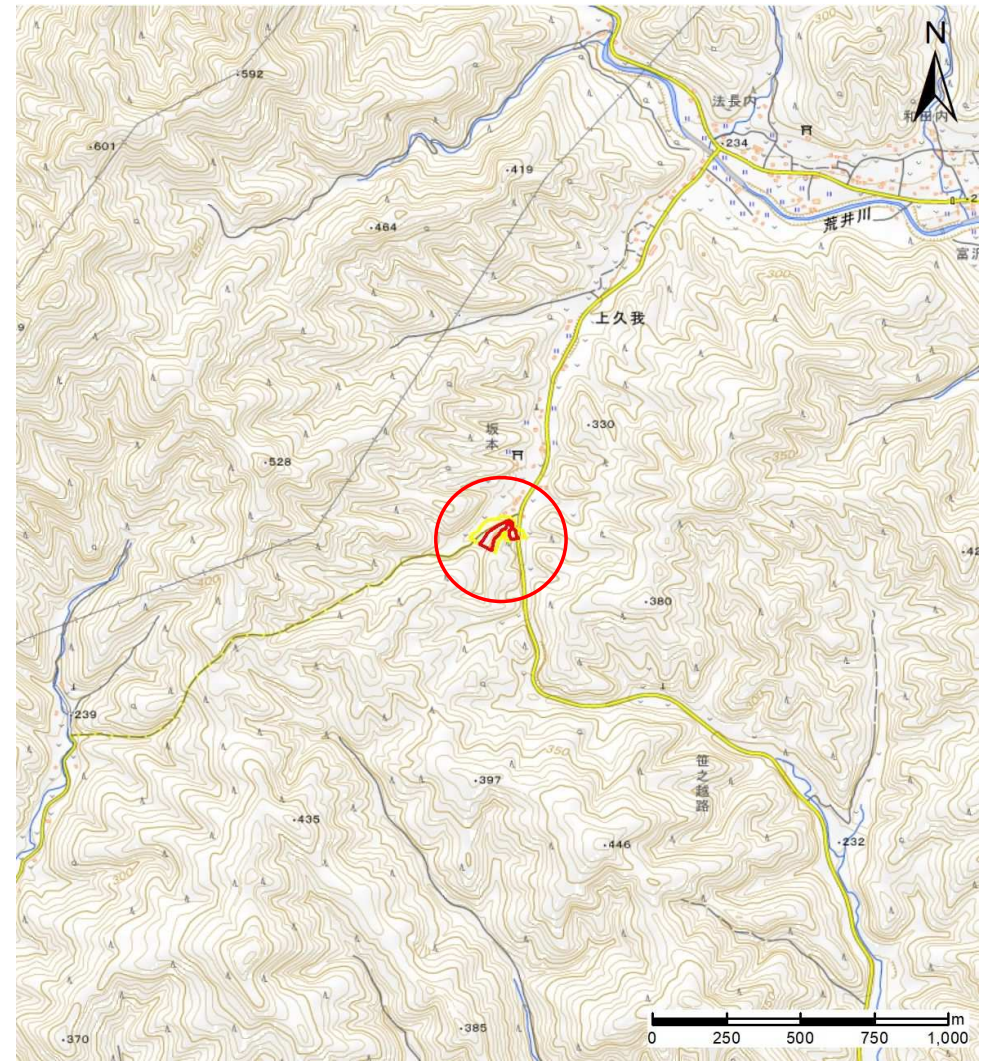


## 土砂災害警戒区域等の指定の公示に係る図書(その1)



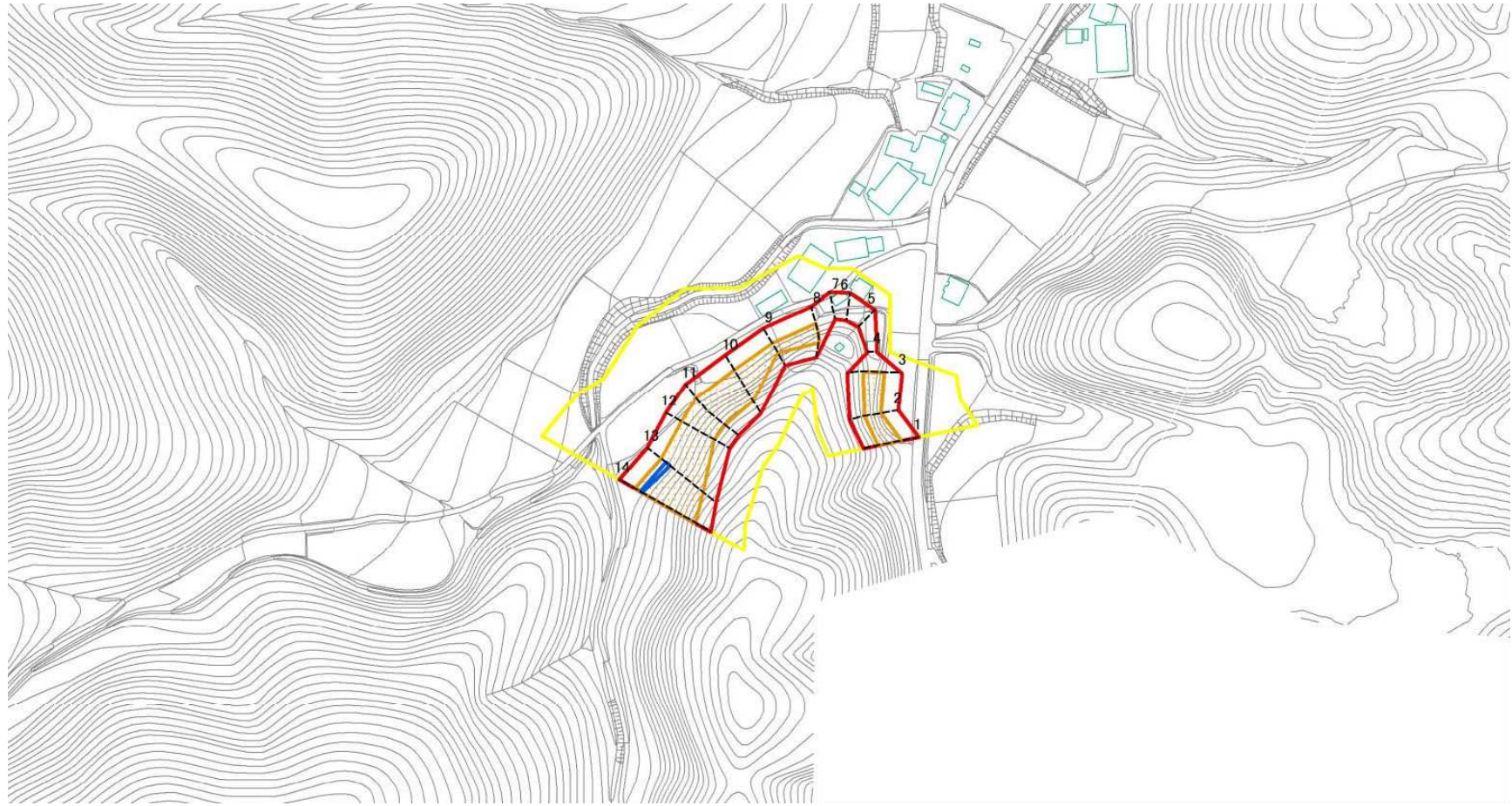
(1/200,000)



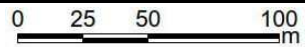
(1/25,000)

様式-1(急) 土砂災害警戒区域・土砂災害特別警戒区域 位置図	自然現象の種類	急傾斜の崩壊
	箇所番号	205-II-1016
	箇所名	坂本II B
	所在地	鹿沼市上久我坂本

土砂災害警戒区域等の指定の公示に係る図書(その2)

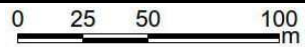
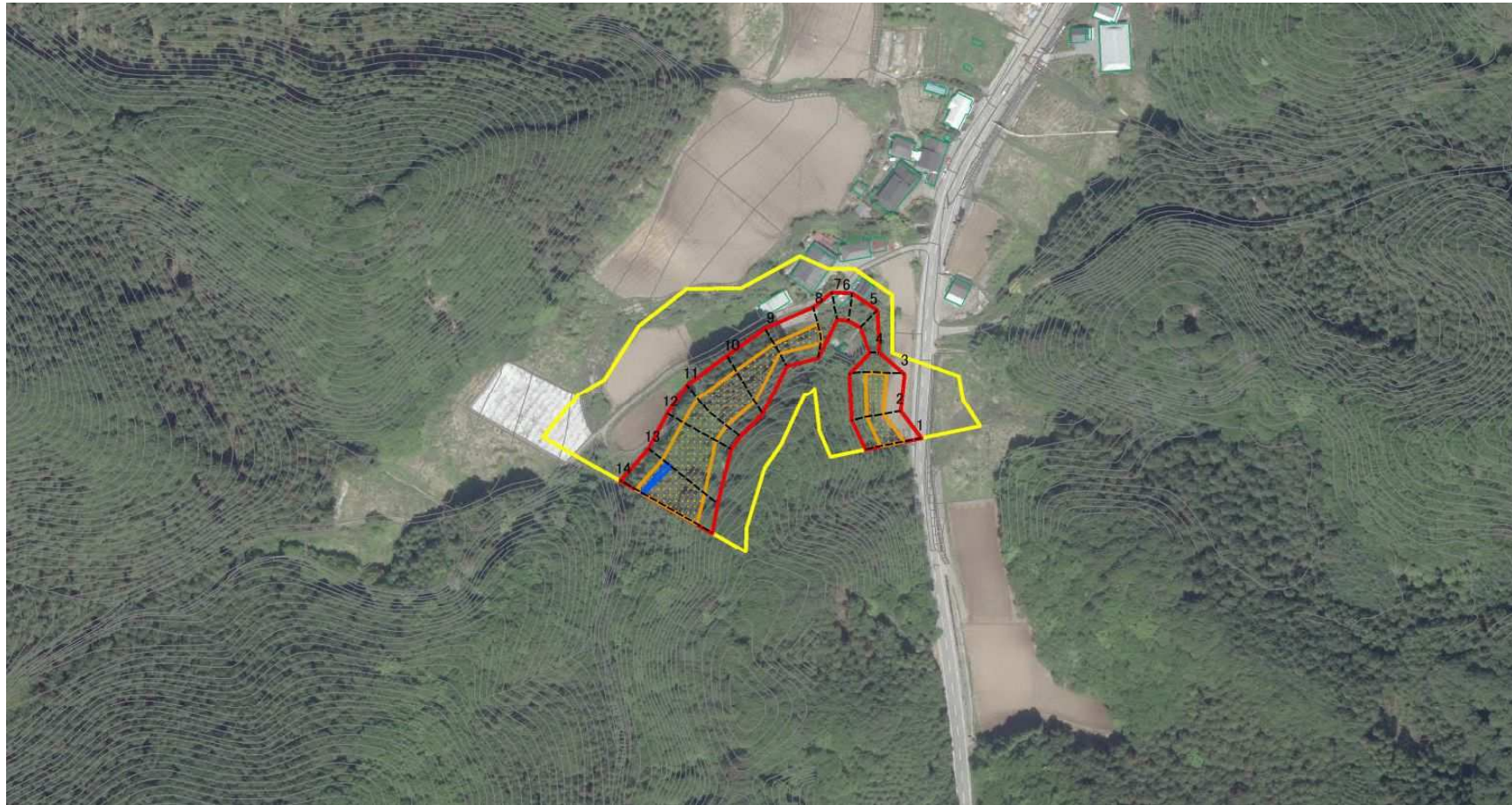


図中の数字は横断側線番号を示す



様式-2(急) 土砂災害警戒区域・土砂災害特別警戒区域図(その1)	土砂災害防止法施行令第二条の基準に該当する区域			N 縮尺 1:2,500	自然現象の種類	急傾斜地の崩壊	箇所番号	205-II-1016	
	土砂災害防止法施行令第三条の基準に該当する区域	土石等の(移動)高さが1m以下の場合、 土石等の移動による力が100kN/mを超える区域				告示番号		箇所名	坂本II B
		土石等の体積の高さが3mを超える区域				告示年月日		所在地	鹿沼市上久我坂本
		それ以外の区域							

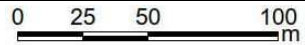
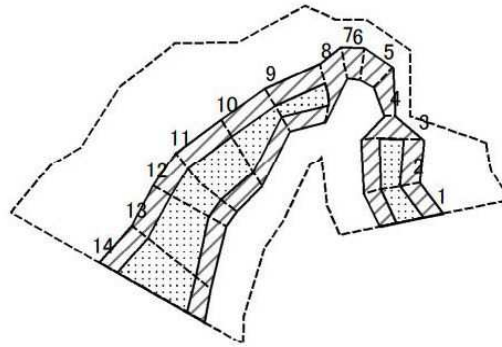
# 参考資料



図中の数字は横断側線番号を示す

様式-2 (急) 土砂災害警戒区域・土砂災害特別警戒区域 区域図 (その1)	土砂災害防止法施行令第二条の基準に該当する区域			N  縮尺 1:2,500	自然現象の種類	急傾斜地の崩壊	箇所番号	205-II-1016
	土砂災害防止法施行令第三条の基準に該当する区域	土石等の(移動)高さが1m以下の場合、 土石等の移動による力が100kN/mを超える区域			告示番号		箇所名	坂本II B
		土石等の体積の高さが3mを超える区域		告示年月日		所在地	鹿沼市上久我坂本	
		それ以外の区域						

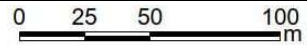
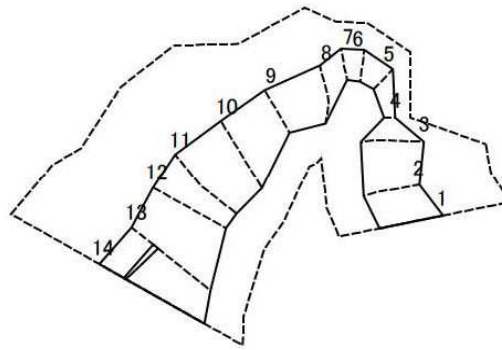
土砂災害警戒区域等の指定の公示に係る図書(その2-2)



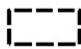



図中の数字は横断側線番号を示す

様式-2-2(急) 土砂災害特別警戒区域の区域区分図 (急傾斜地の崩壊に伴う土石等の移動により 建築物の地上部に作用すると想定される力)	土砂災害防止法施行令第二条の基準に該当する区域			N 縮尺 1:2,500	自然現象の種類	急傾斜地の崩壊	箇所番号	205-II-1016
	土砂災害防止法施行令第三条の基準に該当する区域	土石等の(移動)高さが1m以下の場合、 土石等の移動による力が100kN/mを超える区域			告示番号		箇所名	坂本II B
		それ以外の区域			告示年月日		所在地	鹿沼市上久我坂本

土砂災害警戒区域等の指定の公示に係る図書(その2-3)



図中の数字は横断側線番号を示す

様式-2-3 (急) 土砂災害特別警戒区域の区域区分図 (急傾斜地の崩壊に伴う土石等の移動により 建築物の地上部に作用すると想定される力)	土砂災害防止法施行令第二条の基準に該当する区域			N  縮尺	自然現象の種類	急傾斜地の崩壊	箇所番号	205-II-1016
	土砂災害防止法施行令第三条の基準に該当する区域	土石等の体積の高さが3mを超える区域			1:2,500	告示番号		箇所名
		それ以外の区域		告示年月日			所在地	鹿沼市上久我坂本

### 土砂災害警戒区域等の指定の公示に係る図書(その3)

横断側線の区間	土石等の移動により建築物の地上部に作用すると想定される力				土石等の堆積により建築物の地上部に作用すると想定される力				横断側線の区間	土石等の移動により建築物の地上部に作用すると想定される力				土石等の堆積により建築物の地上部に作用すると想定される力			
	土石等の(移動)高さが1m以下の場合、土石等の移動による力が100kN/m <sup>2</sup> を超える区域		それ以外の区域		土石等の体積の高さが3mを超える区域		それ以外の区域			土石等の(移動)高さが1m以下の場合、土石等の移動による力が100kN/m <sup>2</sup> を超える区域		それ以外の区域		土石等の体積の高さが3mを超える区域		それ以外の区域	
	力の大きさのうち最大のもの (kN/m <sup>2</sup> )	土石等の高さ (m)	力の大きさのうち最大のもの (kN/m <sup>2</sup> )	土石等の高さ (m)	力の大きさのうち最大のもの (kN/m <sup>2</sup> )	土石等の高さ (m)	力の大きさのうち最大のもの (kN/m <sup>2</sup> )	土石等の高さ (m)		力の大きさのうち最大のもの (kN/m <sup>2</sup> )	土石等の高さ (m)	力の大きさのうち最大のもの (kN/m <sup>2</sup> )	土石等の高さ (m)	力の大きさのうち最大のもの (kN/m <sup>2</sup> )	土石等の高さ (m)	力の大きさのうち最大のもの (kN/m <sup>2</sup> )	土石等の高さ (m)
1 ~ 2	130.96	1	100	1	-	-	14.54	2.72	~								
2 ~ 3	126.67	1	100	1	-	-	14.54	2.72	~								
3 ~ 4	-	-	100	1	-	-	12.81	2.39	~								
4 ~ 5	-	-	83.84	1	-	-	10.57	1.97	~								
5 ~ 6	-	-	90.7	1	-	-	9.36	1.75	~								
6 ~ 7	-	-	90.7	1	-	-	9.36	1.75	~								
7 ~ 8	-	-	100	1	-	-	13.11	2.45	~								
8 ~ 9	126.4	1	100	1	-	-	13.11	2.45	~								
9 ~ 10	142.59	1	100	1	-	-	15.11	2.82	~								
10 ~ 11	142.59	1	100	1	-	-	15.11	2.82	~								
11 ~ 12	138.77	1	100	1	-	-	14.19	2.65	~								
12 ~ 13	148.1	1	100	1	-	-	16.05	3	~								
13 ~ 14	148.49	1	100	1	16.37	3.06	16.05	3	~								
~									~								
~									~								
~									~								
~									~								
~									~								
~									~								
~									~								
~									~								
~									~								
~									~								
~									~								
~									~								
~									~								
~									~								
~									~								
~									~								
~									~								
~									~								

様式-3(急) 建築物の構造の規制に必要な 衝撃に関する事項	自然現象の種類	急傾斜の崩壊	箇所番号	205-II-1016
	告示番号		箇所名	坂本 II B
	告示年月日		所在地	鹿沼市上久我坂本