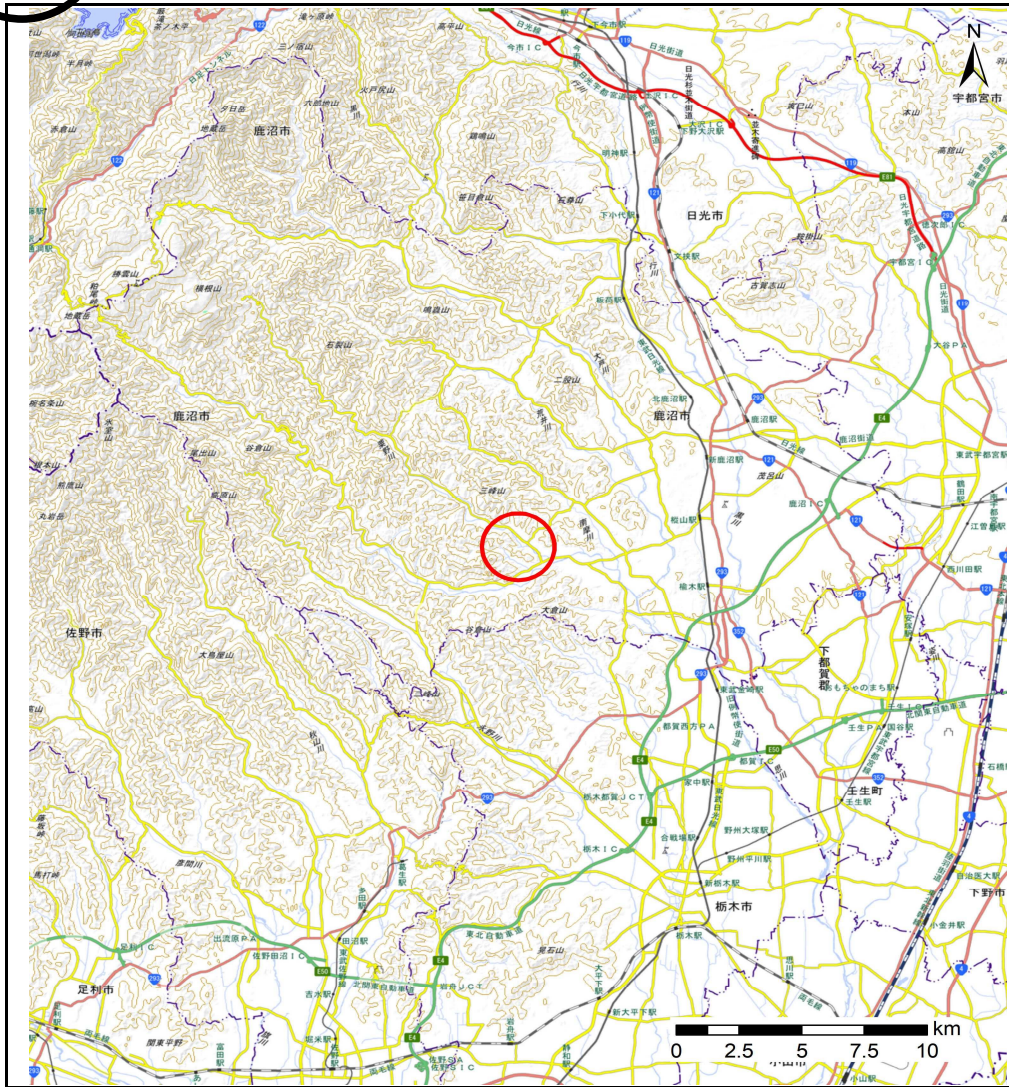
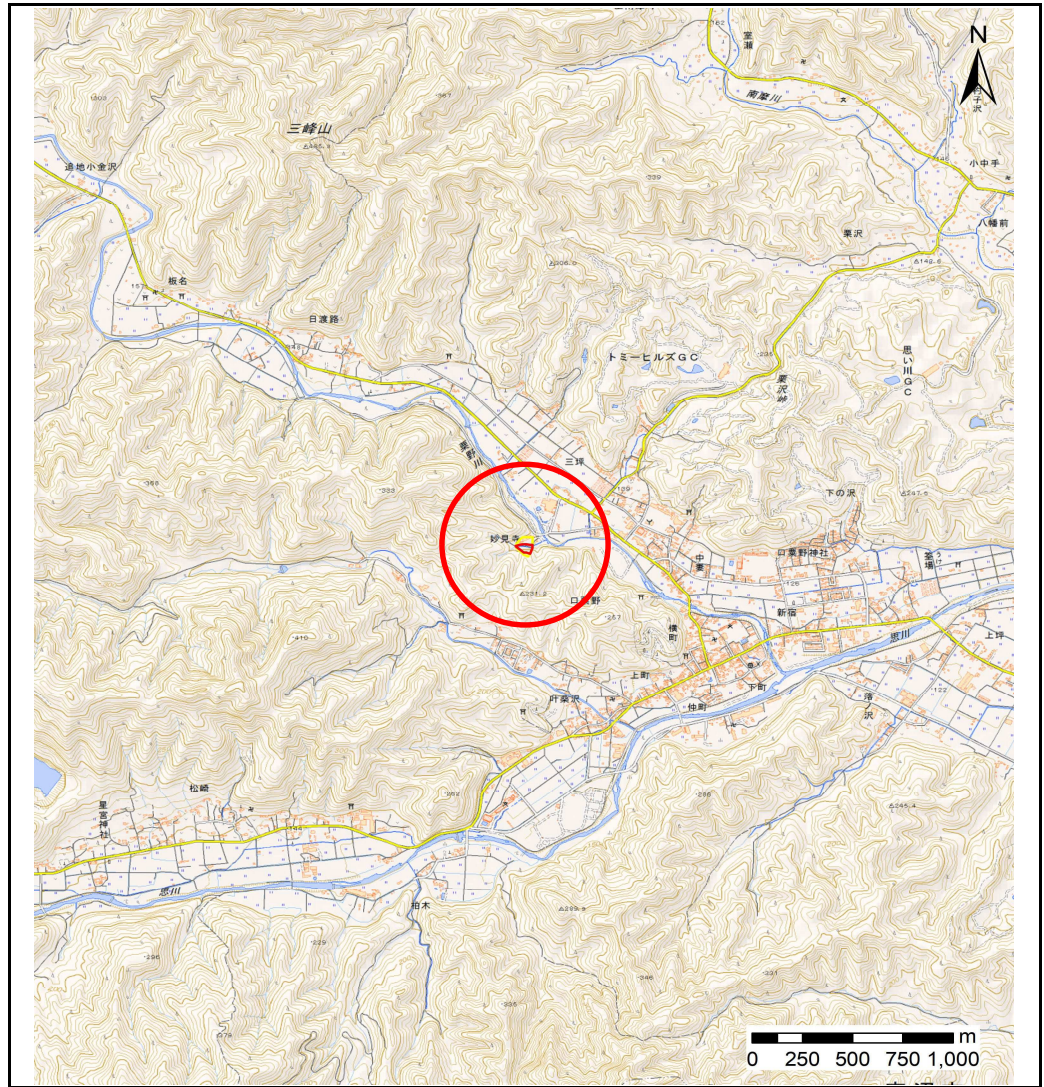


土砂災害警戒区域等の指定の公示に係る図書(その1)



(1/200,000)

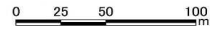
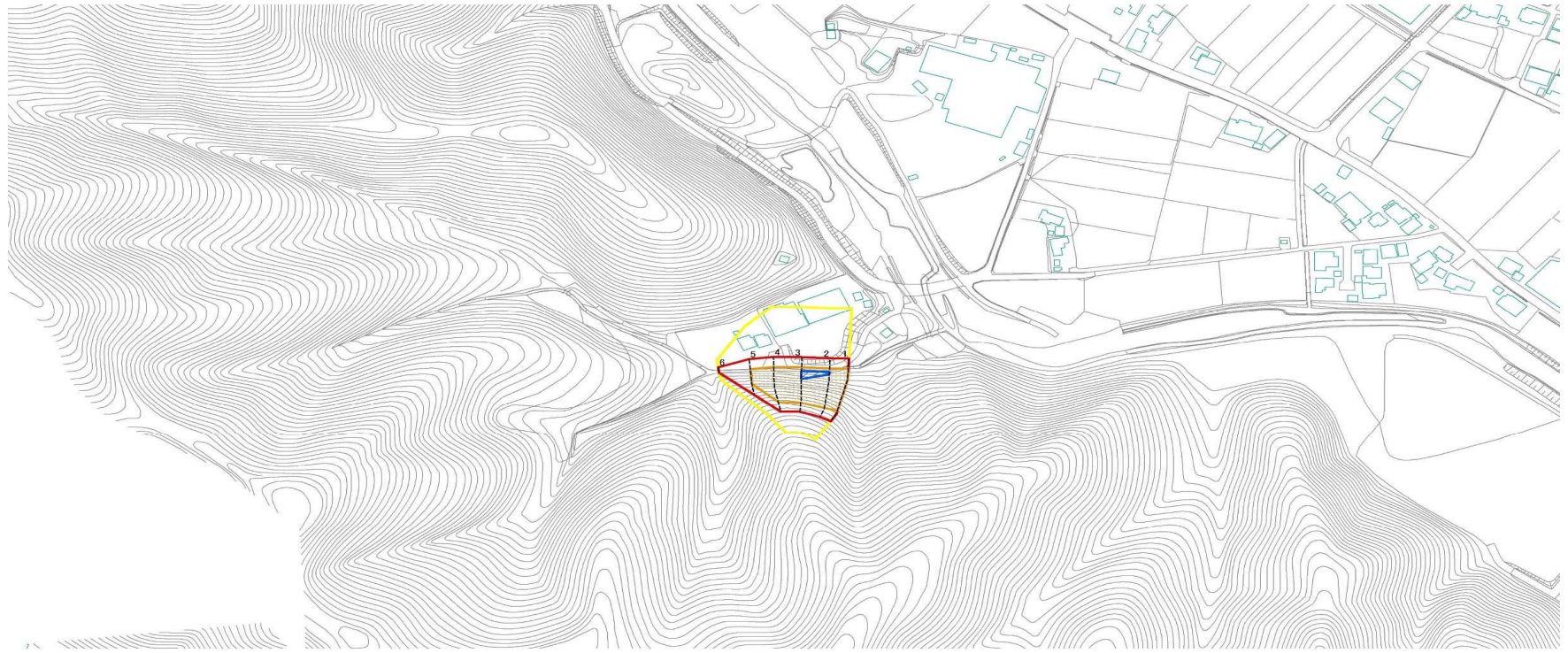


(1/25,000)

| | | |
|---------------------------------------|---------|-------------|
| 様式-1(急) 土砂災害警戒区域・土砂災害特別警戒区域 位置図 | 自然現象の種類 | 急傾斜の崩壊 |
| | 箇所番号 | 322-II-1014 |
| | 箇所名 | 三坪II D |
| | 所在地 | 鹿沼市口栗野三坪 |

「この地図は、国土地理院長の承認を得て、同院発行の数値地図200000（地図画像）及び数値地図25000（地図画像）を複製したものである。（承認番号、令元情復、第316号）」

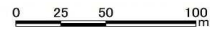
土砂災害警戒区域等の指定の公示に係る図書(その2)



図中の数字は横断側線番号を示す

| | | | | | | | | |
|--------------------------------------|-------------------------|---|--|--------------------|---------|---------|----------|-------------|
| 様式-2(急) 土砂災害警戒区域・土砂災害特別警戒区域図(その1) | 土砂災害防止法施行令第二条の基準に該当する区域 | | | N 縮尺 1:2,500 | 自然現象の種類 | 急傾斜地の崩壊 | 箇所番号 | 322-II-1014 |
| | 土砂災害防止法施行令第三条の基準に該当する区域 | 土石等の(移動)高さが1m以下の場合、土石等の移動による力が100kN/mを超える区域 | | | 告示番号 | | 箇所名 | 三坪IID |
| | | 土石等の体積の高さが3mを超える区域 | | 告示年月日 | | 所在地 | 鹿沼市口栗野三坪 | |
| | | それ以外の区域 | | | | | | |

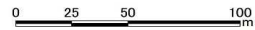
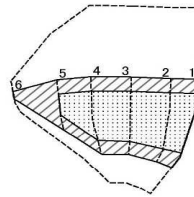
参考資料



図中の数字は横断側線番号を示す

| | | | | | | | | |
|--|-------------------------|---|--|--------------------|---------|---------|----------|-------------|
| 様式-2 (急) 土砂災害警戒区域・土砂災害特別警戒区域図 (その1) | 土砂災害防止法施行令第二条の基準に該当する区域 | | | N 縮尺 1:2,500 | 自然現象の種類 | 急傾斜地の崩壊 | 箇所番号 | 322-II-1014 |
| | 土砂災害防止法施行令第三条の基準に該当する区域 | 土石等の(移動)高さが1m以下の場合、土石等の移動による力が100kN/mを超える区域 | | | 告示番号 | | 箇所名 | 三坪IID |
| | | 土石等の体積の高さが3mを超える区域 | | 告示年月日 | | 所在地 | 鹿沼市口栗野三坪 | |
| | | それ以外の区域 | | | | | | |

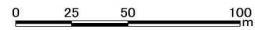
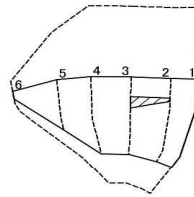
土砂災害警戒区域等の指定の公示に係る図書(その2-2)



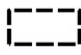


図中の数字は横断側線番号を示す

| | | | | | | | | |
|--|-------------------------|---|--|--------------------|---------|---------|------|-------------|
| 様式-2-2 (急) 土砂災害特別警戒区域の区域区分図 (急傾斜地の崩壊に伴う土石等の移動により 建築物の地上部に作用すると想定される力) | 土砂災害防止法施行令第二条の基準に該当する区域 | | | N 縮尺 1:2,500 | 自然現象の種類 | 急傾斜地の崩壊 | 箇所番号 | 322-II-1014 |
| | 土砂災害防止法施行令第三条の基準に該当する区域 | 土石等の(移動)高さが1m以下の場合、 土石等の移動による力が100kN/m ² を超える区域 | | | 告示番号 | | 箇所名 | 三坪II D |
| | | それ以外の区域 | | | 告示年月日 | | 所在地 | 鹿沼市口栗野三坪 |

土砂災害警戒区域等の指定の公示に係る図書(その2-3)



図中の数字は横断側線番号を示す

| | | | | | | | |
|--|-------------------------------------|--------------------|--|--|---------|------|-------------|
| 様式-2-3 (急) 土砂災害特別警戒区域の区域区分図 (急傾斜地の崩壊に伴う土石等の移動により 建築物の地上部に作用すると想定される力) | 土砂災害防止法施行令第二条の基準に該当する区域 | |  縮尺 1:2,500 | 自然現象の種類 | 急傾斜地の崩壊 | 箇所番号 | 322-II-1014 |
| | 土砂災害防止法 施行令第三条の 基準に該当する 区域 | 土石等の体積の高さが3mを超える区域 | |  1:2,500 | 告示番号 | | 箇所名 |
| | | それ以外の区域 |  | | 告示年月日 | | 所在地 |

