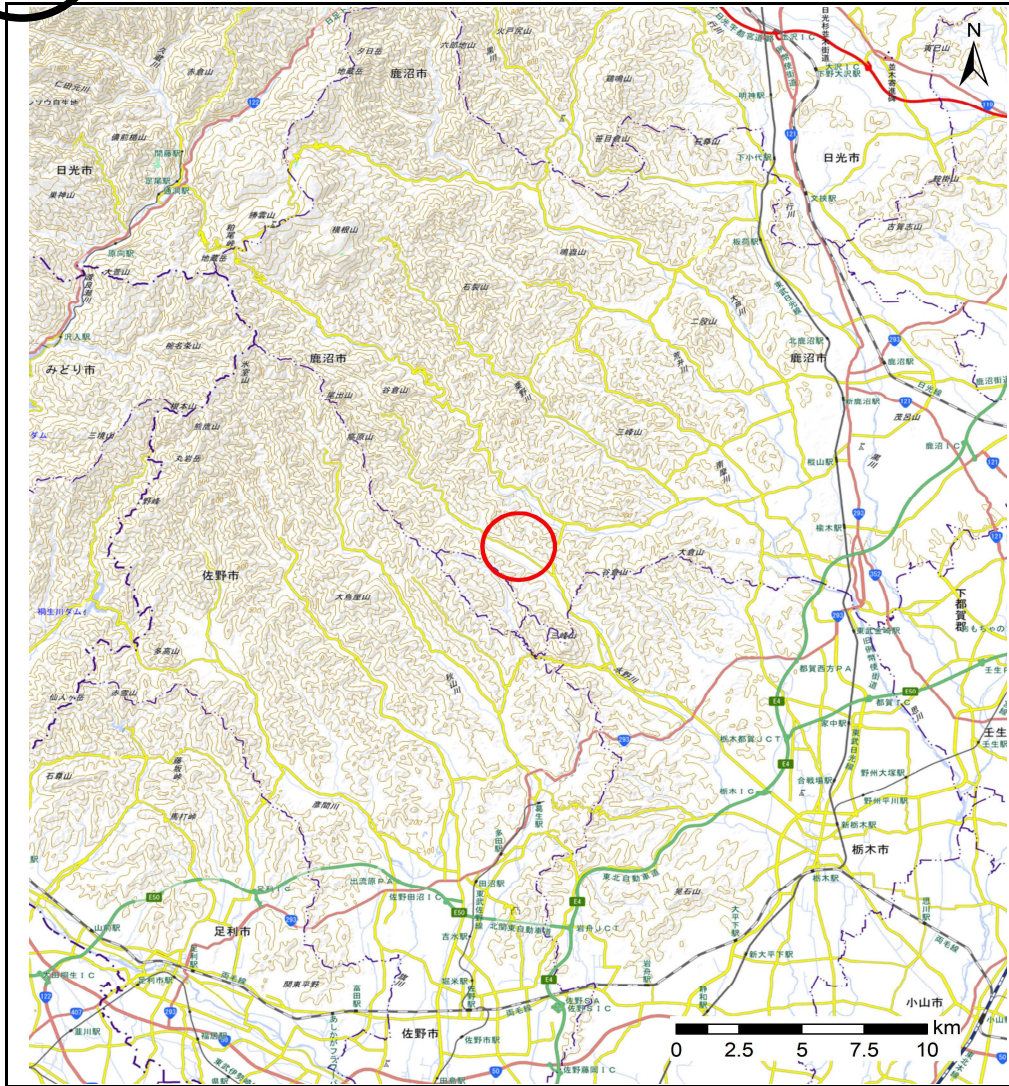
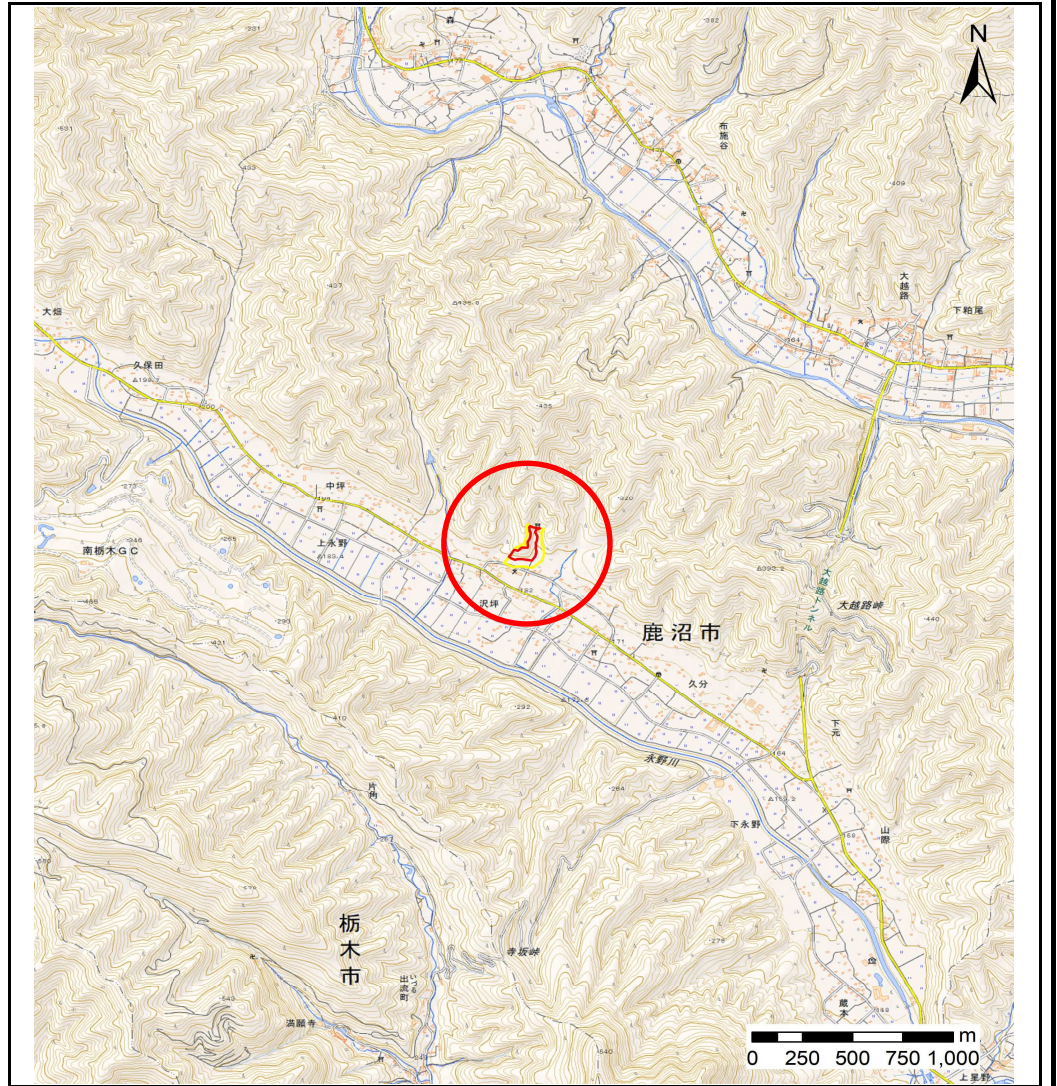


## 土砂災害警戒区域等の指定の公示に係る図書(その1)



(1/200,000)



(1/25,000)

様式-1(急) 土砂災害警戒区域・土砂災害特別警戒区域 位置図	自然現象の種類	急傾斜の崩壊
	箇所番号	322-II-1012
	箇所名	沢坪II C
	所在地	鹿沼市上永野沢坪

「この地図は、国土地理院長の承認を得て、同院発行の数値地図200000（地図画像）及び数値地図25000（地図画像）を複製したものである。（承認番号、令元情復、第316号）」

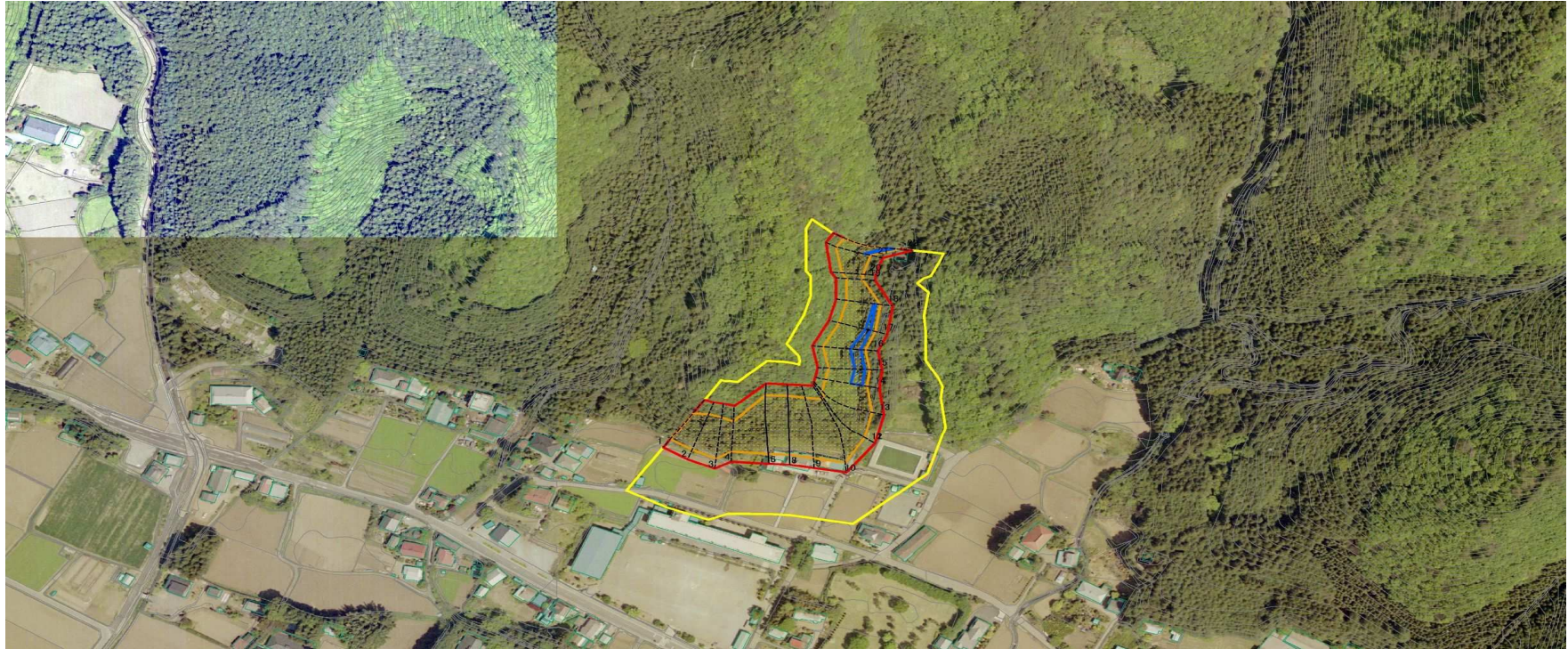
# 土砂災害警戒区域等の指定の公示に係る図書(その2)



図中の数字は横断側線番号を示す

様式-2(急) 土砂災害警戒区域・土砂災害特別警戒区域 区域図(その1)	土砂災害防止法施行令第二条の基準に該当する区域			N 縮尺 1:2,500	自然現象の種類	急傾斜地の崩壊	箇所番号	322-II-1012
	土砂災害防止法施行令第三条の基準に該当する区域	土石等の(移動)高さが1m以下の場合、 土石等の移動による力が100kN/mを超える区域			告示番号		箇所名	沢坪II C
		土石等の体積の高さが3mを超える区域		告示年月日		所在地	鹿沼市上永野沢坪	
		それ以外の区域						

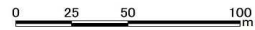
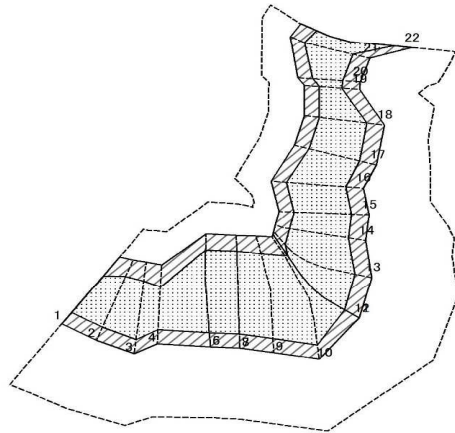
# 参考資料



図中の数字は横断側線番号を示す

様式-2 (急) 土砂災害警戒区域・土砂災害特別警戒区域 区域図 (その1)	土砂災害防止法施行令第二条の基準に該当する区域		N 縮尺 1:2,500	自然現象の種類	急傾斜地の崩壊	箇所番号	322-II-1012
	土砂災害防止法施行令第三条の基準に該当する区域			告示番号		箇所名	沢坪II C
	土石等の(移動)高さが1m以下の場合、 土石等の移動による力が100kN/mを超える区域		告示年月日		所在地	鹿沼市上永野沢坪	
	土石等の体積の高さが3mを超える区域						
	それ以外の区域						

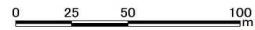
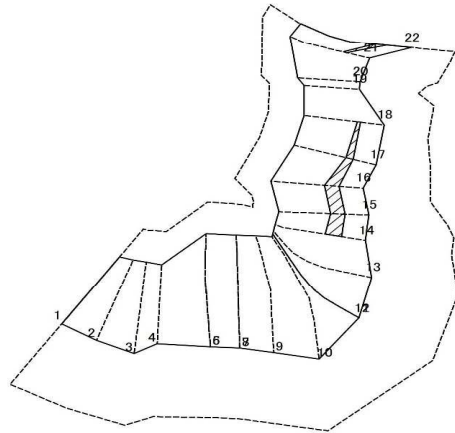
土砂災害警戒区域等の指定の公示に係る図書(その2-2)



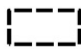



図中の数字は横断側線番号を示す

様式-2-2(急) 土砂災害特別警戒区域の区域区分図 (急傾斜地の崩壊に伴う土石等の移動により 建築物の地上部に作用すると想定される力)	土砂災害防止法施行令第二条の基準に該当する区域		N 縮尺 1:2,500	自然現象の種類	急傾斜地の崩壊	箇所番号	322-II-1012
	土砂災害防止法施行令第三条の基準に該当する区域			告示番号		箇所名	沢坪II C
	それ以外の区域			告示年月日		所在地	鹿沼市上永野沢坪

土砂災害警戒区域等の指定の公示に係る図書(その2-3)



図中の数字は横断側線番号を示す

様式-2-3 (急) 土砂災害特別警戒区域の区域区分図 (急傾斜地の崩壊に伴う土石等の移動により 建築物の地上部に作用すると想定される力)	土砂災害防止法施行令第二条の基準に該当する区域			N  縮尺	自然現象の種類	急傾斜地の崩壊	箇所番号	322-II-1012
	土砂災害防止法施行令第三条の基準に該当する区域	土石等の体積の高さが3mを超える区域			1:2,500	告示番号		箇所名
		それ以外の区域		告示年月日			所在地	鹿沼市上永野沢坪

### 土砂災害警戒区域等の指定の公示に係る図書(その3)

横断側線の区間	土石等の移動により建築物の地上部に作用すると想定される力				土石等の堆積により建築物の地上部に作用すると想定される力				横断側線の区間	土石等の移動により建築物の地上部に作用すると想定される力				土石等の堆積により建築物の地上部に作用すると想定される力			
	土石等の(移動)高さが1m以下の場合、土石等の移動による力が100kN/m <sup>2</sup> を超える区域		それ以外の区域		土石等の体積の高さが3mを超える区域		それ以外の区域			土石等の(移動)高さが1m以下の場合、土石等の移動による力が100kN/m <sup>2</sup> を超える区域		それ以外の区域		土石等の体積の高さが3mを超える区域		それ以外の区域	
	力の大きさのうち最大のもの (kN/m <sup>2</sup> )	土石等の高さ (m)	力の大きさのうち最大のもの (kN/m <sup>2</sup> )	土石等の高さ (m)	力の大きさのうち最大のもの (kN/m <sup>2</sup> )	土石等の高さ (m)	力の大きさのうち最大のもの (kN/m <sup>2</sup> )	土石等の高さ (m)		力の大きさのうち最大のもの (kN/m <sup>2</sup> )	土石等の高さ (m)	力の大きさのうち最大のもの (kN/m <sup>2</sup> )	土石等の高さ (m)	力の大きさのうち最大のもの (kN/m <sup>2</sup> )	土石等の高さ (m)	力の大きさのうち最大のもの (kN/m <sup>2</sup> )	土石等の高さ (m)
1 ~ 2	138.79	1.00	100.00	1.00	-	-	15.10	2.82	~								
2 ~ 3	138.79	1.00	100.00	1.00	-	-	15.41	2.88	~								
3 ~ 4	136.46	1.00	100.00	1.00	-	-	15.41	2.88	~								
4 ~ 5	147.51	1.00	100.00	1.00	-	-	15.89	2.97	~								
5 ~ 6									~								
6 ~ 7	147.69	1.00	100.00	1.00	-	-	15.90	2.97	~								
7 ~ 8									~								
8 ~ 9	147.69	1.00	100.00	1.00	-	-	15.90	2.97	~								
9 ~ 10	141.64	1.00	100.00	1.00	-	-	15.51	2.90	~								
10 ~ 11	135.26	1.00	100.00	1.00	-	-	15.13	2.83	~								
11 ~ 12									~								
12 ~ 13	144.65	1.00	100.00	1.00	-	-	15.87	2.97	~								
13 ~ 14	155.20	1.00	100.00	1.00	-	-	16.05	3.00	~								
14 ~ 15	155.20	1.00	100.00	1.00	17.83	3.33	16.05	3.00	~								
15 ~ 16	154.09	1.00	100.00	1.00	17.77	3.32	16.05	3.00	~								
16 ~ 17	153.82	1.00	100.00	1.00	17.48	3.27	16.05	3.00	~								
17 ~ 18	150.90	1.00	100.00	1.00	16.92	3.16	16.05	3.00	~								
18 ~ 19	148.66	1.00	100.00	1.00	-	-	16.05	3.00	~								
19 ~ 20	136.68	1.00	100.00	1.00	-	-	15.11	2.82	~								
20 ~ 21	147.78	1.00	100.00	1.00	-	-	16.05	3.00	~								
21 ~ 22	149.57	1.00	100.00	1.00	16.48	3.08	16.05	3.00	~								
~									~								
~									~								
~									~								
~									~								
~									~								

様式-3(急) 建築物の構造の規制に必要な 衝撃に関する事項	自然現象の種類	急傾斜の崩壊	箇所番号	322-II-1012
	告示番号		箇所名	沢坪II C
	告示年月日		所在地	鹿沼市上永野沢坪