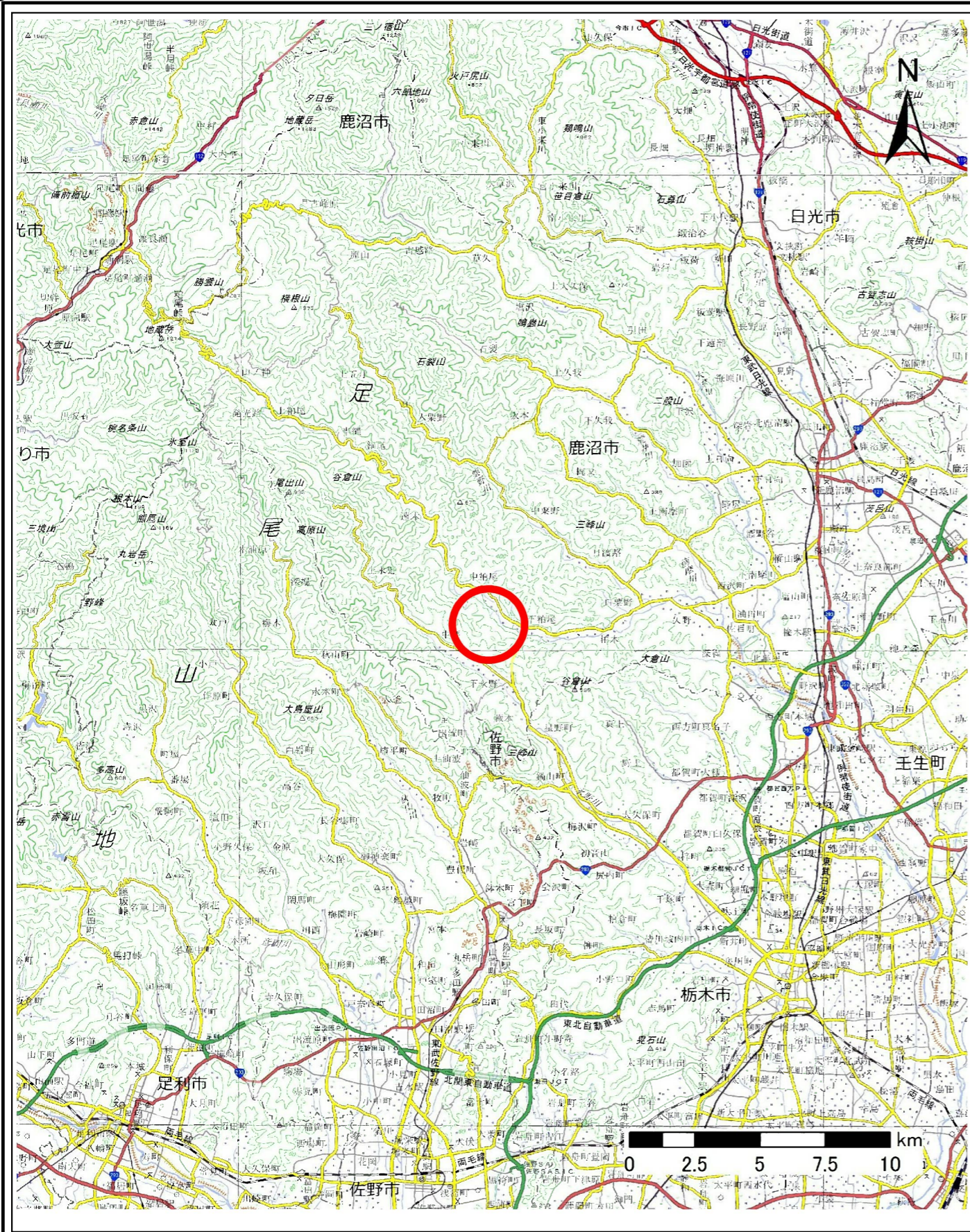
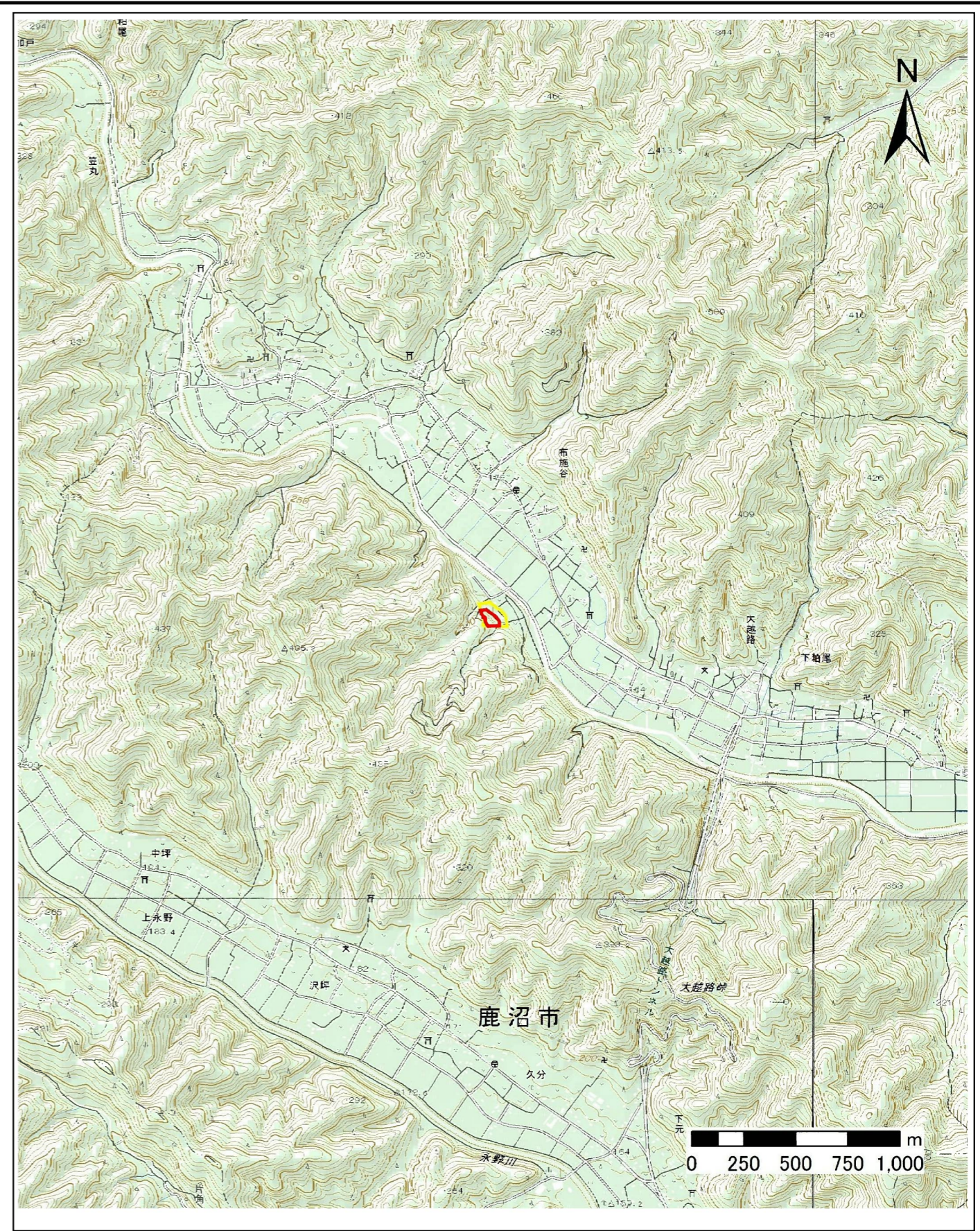


土砂災害警戒区域等の指定の公示に係る図書(その1)



(1/200,000)



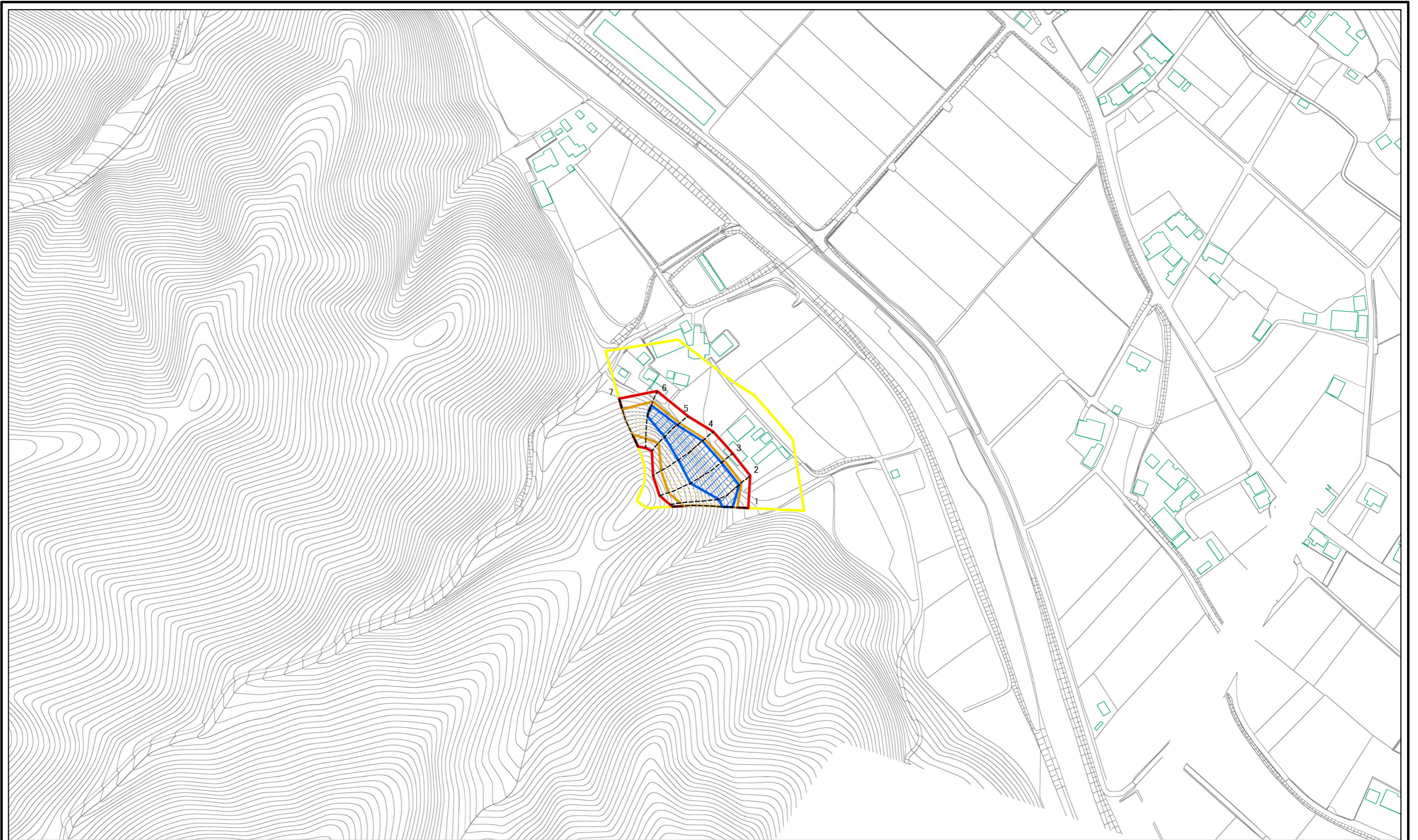
(1/25,000)

様式-1(急)
土砂災害警戒区域・土砂災害特別警戒区域
位置図

自然現象の種類	急傾斜地の崩壊
箇所番号	322-II-1037
箇所名	布施谷IIA
所在地	鹿沼市中粕尾字布施谷

「この地図は、国土地理院長の承認を得て、同院発行の電子地形図25000及び電子地形図20万を複製したものである。(承認番号 令元情復、第317号)」

土砂災害警戒区域等の指定の公示に係る図書(その2)



0 25 50 100
m

図中の数字は横断測線番号を示す

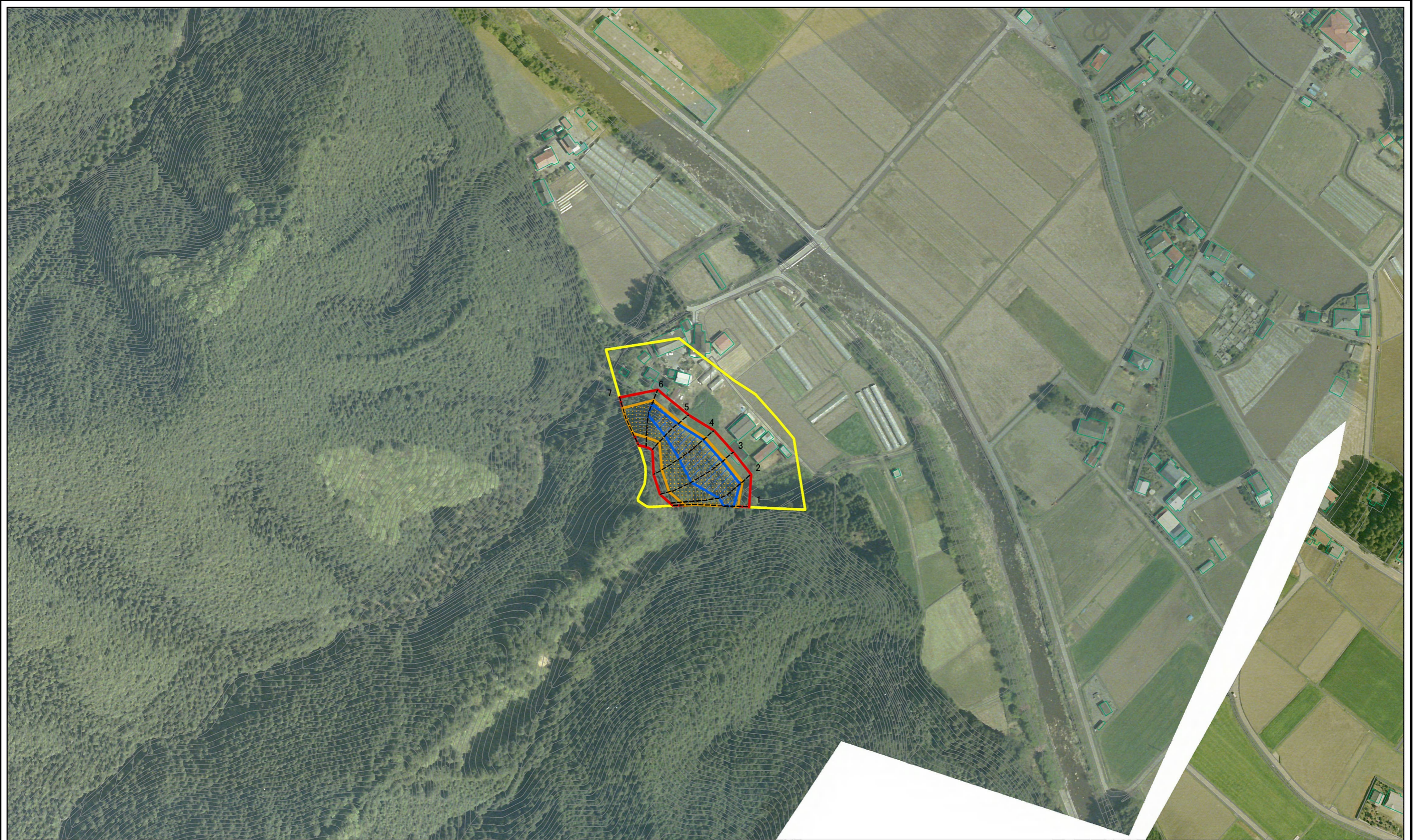
様式-2(急)
土砂災害警戒区域・土砂災害特別警戒区域
区域図(その1)

土砂災害防止法施行令第二条の基準に該当する区域	
土砂災害防止法施行令第三条の基準に該当する区域	
それ以外の区域	

N
縮尺
1:2,500

自然現象の種類	急傾斜地の崩壊	箇所番号	322-II-1037
告示番号		箇所名	布施谷IIA
告示年月日		所在地	鹿沼市中粕尾字布施谷

参考資料

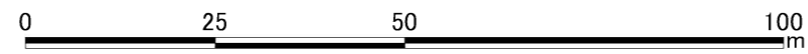
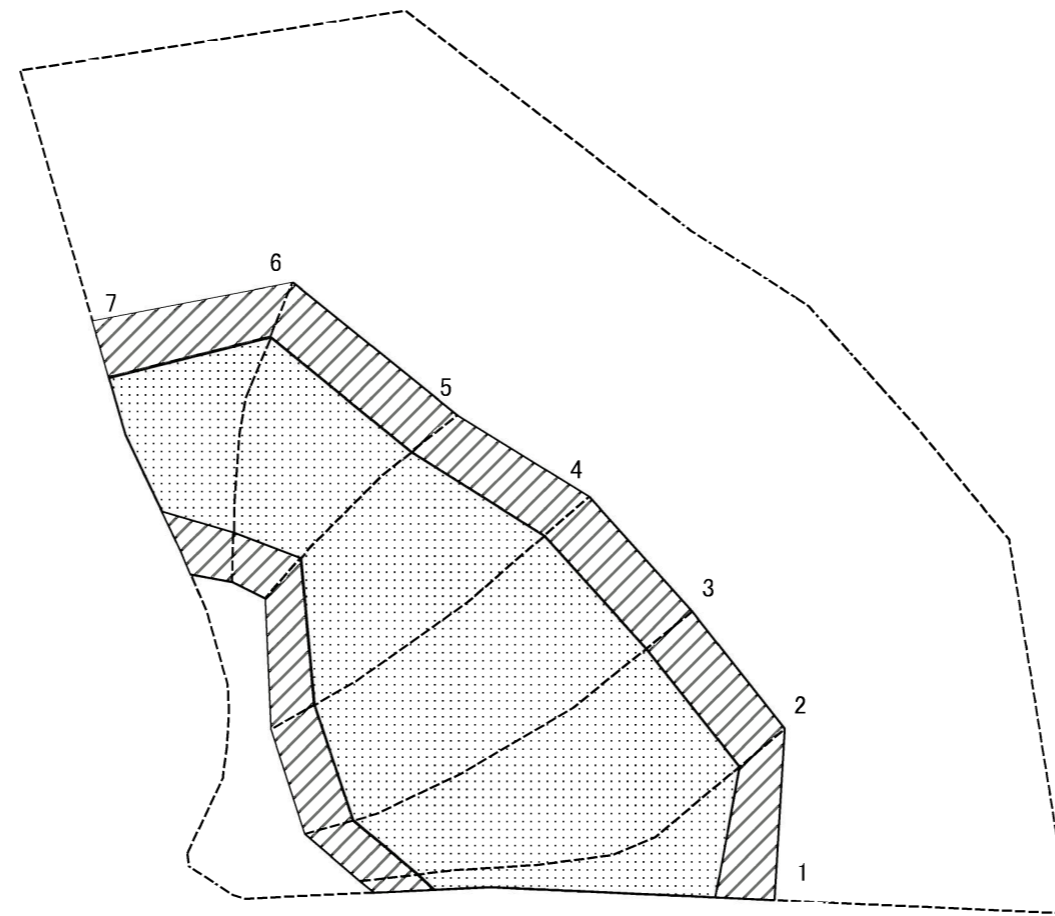


0 25 50 100
m

図中の数字は横断測線番号を示す

参考資料	土砂災害防止法施行令第二条の基準に該当する区域		N 縮尺 1:2,500	自然現象の種類	急傾斜地の崩壊	箇所番号	322-II-1037
	土砂災害防止法施行令第三条の基準に該当する区域			告示番号		箇所名	布施谷IIA
	土砂等の(移動)高さが1m以下の場合、土砂等の移動による力が100kN/m ² を超える区域			告示年月日		所在地	鹿沼市中粕尾字布施谷
	土砂等の堆積の高さが3mを超える区域						
	それ以外の区域						

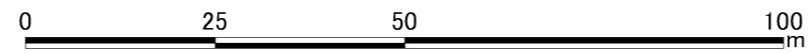
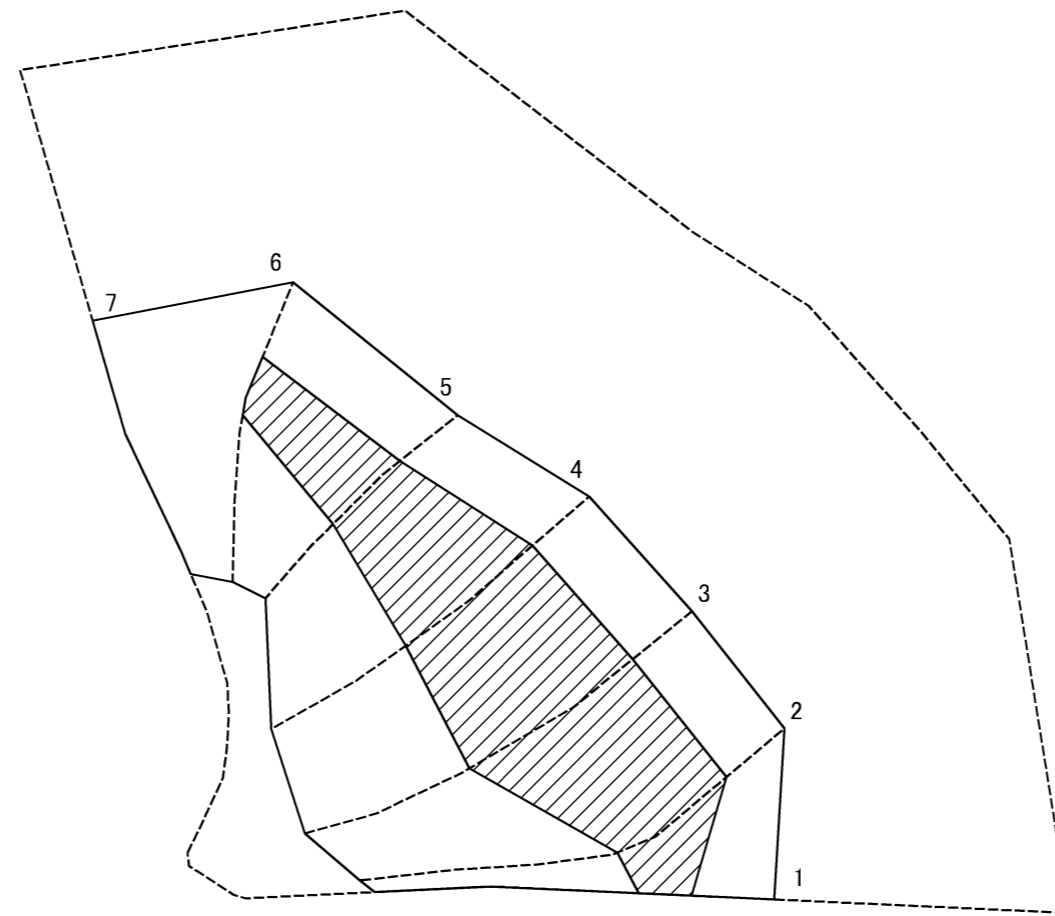
土砂災害警戒区域等の指定の公示に係る図書(その2-2)



図中の数字は横断測線番号を示す

様式-2-2(急) 土砂災害特別警戒区域の区域区分図 (急傾斜地の崩壊に伴う土石等の移動により 建築物の地上部に作用すると想定される力)	土砂災害防止法施行令第二条の基準に該当する区域		N 縮尺 1:1,000	自然現象の種類	急傾斜地の崩壊	箇所番号	322-II-1037
	土砂災害防止法施行令第三条の基準に該当する区域			告示番号		箇所名	布施谷II A
	それ以外の区域			告示年月日		所在地	鹿沼市中粕尾字布施谷

土砂災害警戒区域等の指定の公示に係る図書(その2-3)



図中の数字は横断測線番号を示す

様式-2-3(急) 土砂災害特別警戒区域の区域区分図 (急傾斜地の崩壊に伴う土石等の堆積により 建築物の地上部に作用すると想定される力)	土砂災害防止法施行令第二条の基準に該当する区域		N 縮尺 1:1,000	自然現象の種類	急傾斜地の崩壊	箇所番号	322-II-1037
	土砂災害防止法施行令第三条の基準に該当する区域			告示番号		箇所名	布施谷IIA
	それ以外の区域			告示年月日		所在地	鹿沼市中粕尾字布施谷

土砂災害警戒区域等の指定の公示に係る図書(その3)

横断測線の区間	土石等の移動により建築物の地上部に作用すると想定される力				土石等の堆積により建築物の地上部に作用すると想定される力				横断測線の区間	土石等の移動により建築物の地上部に作用すると想定される力				土石等の堆積により建築物の地上部に作用すると想定される力			
	土石等の(移動)高さが1m以下の場合、土石等の移動による力が100kN/m ² を超える区域		それ以外の区域		土石等の堆積の高さが3mを超える区域		それ以外の区域			土石等の(移動)高さが1m以下の場合、土石等の移動による力が100kN/m ² を超える区域		それ以外の区域		土石等の堆積の高さが3mを超える区域		それ以外の区域	
	力の大きさのうち最大のもの(kN/m ²)	土石等の高さ(m)	力の大きさのうち最大のもの(kN/m ²)	土石等の高さ(m)	力の大きさのうち最大のもの(kN/m ²)	土石等の高さ(m)	力の大きさのうち最大のもの(kN/m ²)	土石等の高さ(m)		力の大きさのうち最大のもの(kN/m ²)	土石等の高さ(m)	力の大きさのうち最大のもの(kN/m ²)	土石等の高さ(m)	力の大きさのうち最大のもの(kN/m ²)	土石等の高さ(m)	力の大きさのうち最大のもの(kN/m ²)	土石等の高さ(m)
1 ~ 2	153.02	1.00	100.00	1.00	16.84	3.15	16.05	3.00	~								
2 ~ 3	151.43	1.00	100.00	1.00	-	-	16.05	3.00	~								
3 ~ 4	148.14	1.00	100.00	1.00	-	-	13.17	2.46	~								
4 ~ 5	149.04	1.00	100.00	1.00	-	-	13.56	2.53	~								
5 ~ 6	151.31	1.00	100.00	1.00	-	-	13.56	2.53	~								
6 ~ 7	151.31	1.00	100.00	1.00	-	-	13.73	2.57	~								
7 ~ 8	161.39	1.00	100.00	1.00	-	-	16.05	3.00	~								
8 ~ 9	161.39	1.00	100.00	1.00	19.76	3.69	16.05	3.00	~								
9 ~ 10	160.43	1.00	100.00	1.00	19.60	3.66	16.05	3.00	~								
10 ~ 11	161.62	1.00	100.00	1.00	21.62	4.04	16.05	3.00	~								
11 ~ 12	166.46	1.00	100.00	1.00	23.13	4.32	16.05	3.00	~								
12 ~ 13	166.68	1.00	100.00	1.00	23.16	4.33	16.05	3.00	~								
13 ~ 14	166.68	1.00	100.00	1.00	23.32	4.36	16.05	3.00	~								
14 ~ 15	166.67	1.00	100.00	1.00	23.32	4.36	16.05	3.00	~								
15 ~ 16	166.67	1.00	100.00	1.00	23.74	4.44	16.05	3.00	~								
16 ~ 17	166.49	1.00	100.00	1.00	23.74	4.44	16.05	3.00	~								
17 ~ 18	166.49	1.00	100.00	1.00	23.66	4.42	16.05	3.00	~								
18 ~ 19	166.42	1.00	100.00	1.00	23.66	4.42	16.05	3.00	~								
19 ~ 20	166.74	1.00	100.00	1.00	23.66	4.42	16.05	3.00	~								
20 ~ 21	166.74	1.00	100.00	1.00	23.28	4.35	16.05	3.00	~								
21 ~ 22	166.73	1.00	100.00	1.00	23.28	4.35	16.05	3.00	~								
22 ~ 23	166.73	1.00	100.00	1.00	23.28	4.35	16.05	3.00	~								
23 ~ 24	163.44	1.00	100.00	1.00	21.81	4.08	16.05	3.00	~								
24 ~ 25	157.03	1.00	100.00	1.00	-	-	16.05	3.00	~								
25 ~ 26	145.82	1.00	100.00	1.00	-	-	15.73	2.94	~								
~									~								

様式-3(急) 建築物の構造の規制に必要な 衝撃に関する事項	自然現象の種類	急傾斜地の崩壊	箇所番号	322-II-1037
	告示番号		箇所名	布施谷IIA
	告示年月日		所在地	鹿沼市中粕尾字布施谷