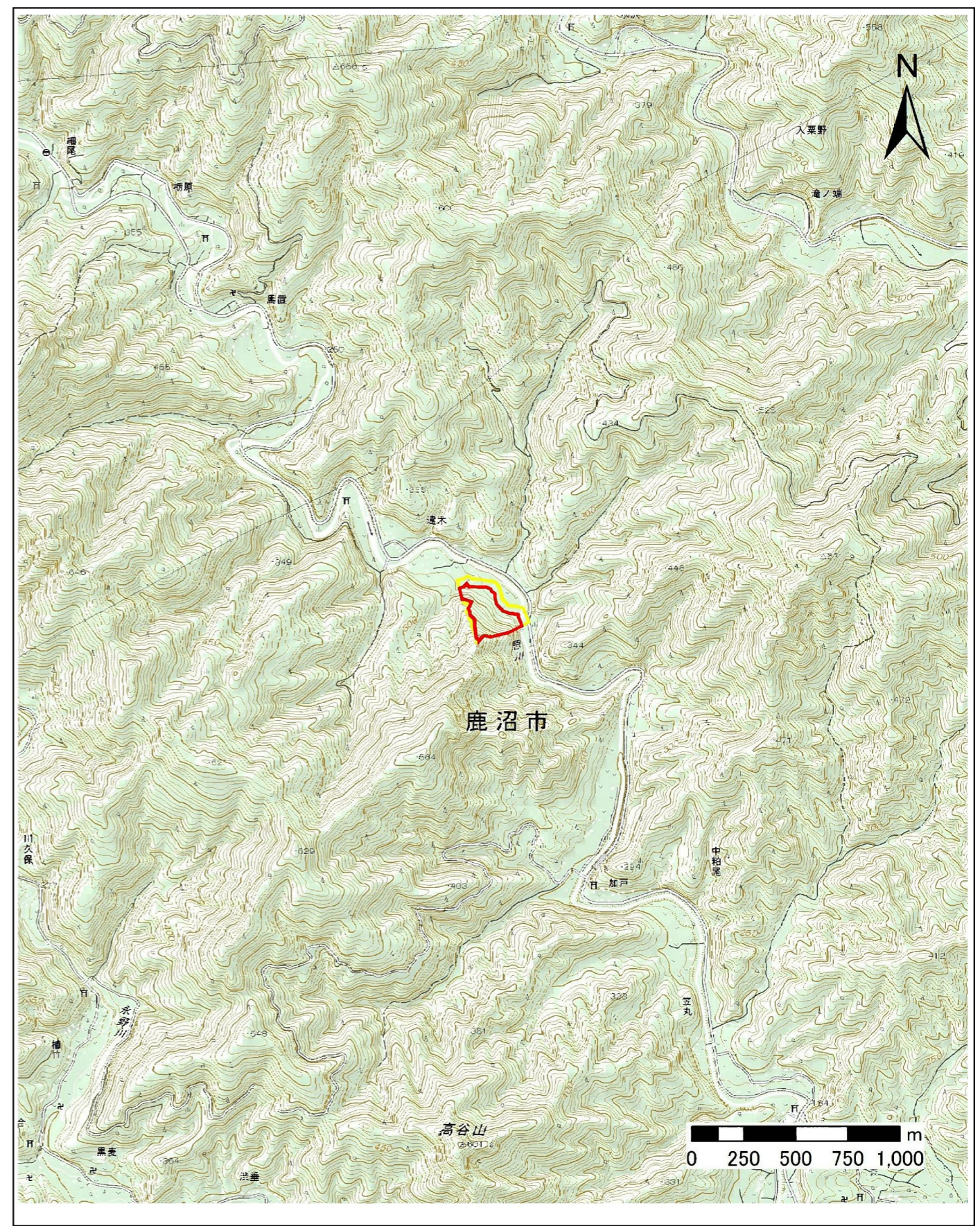
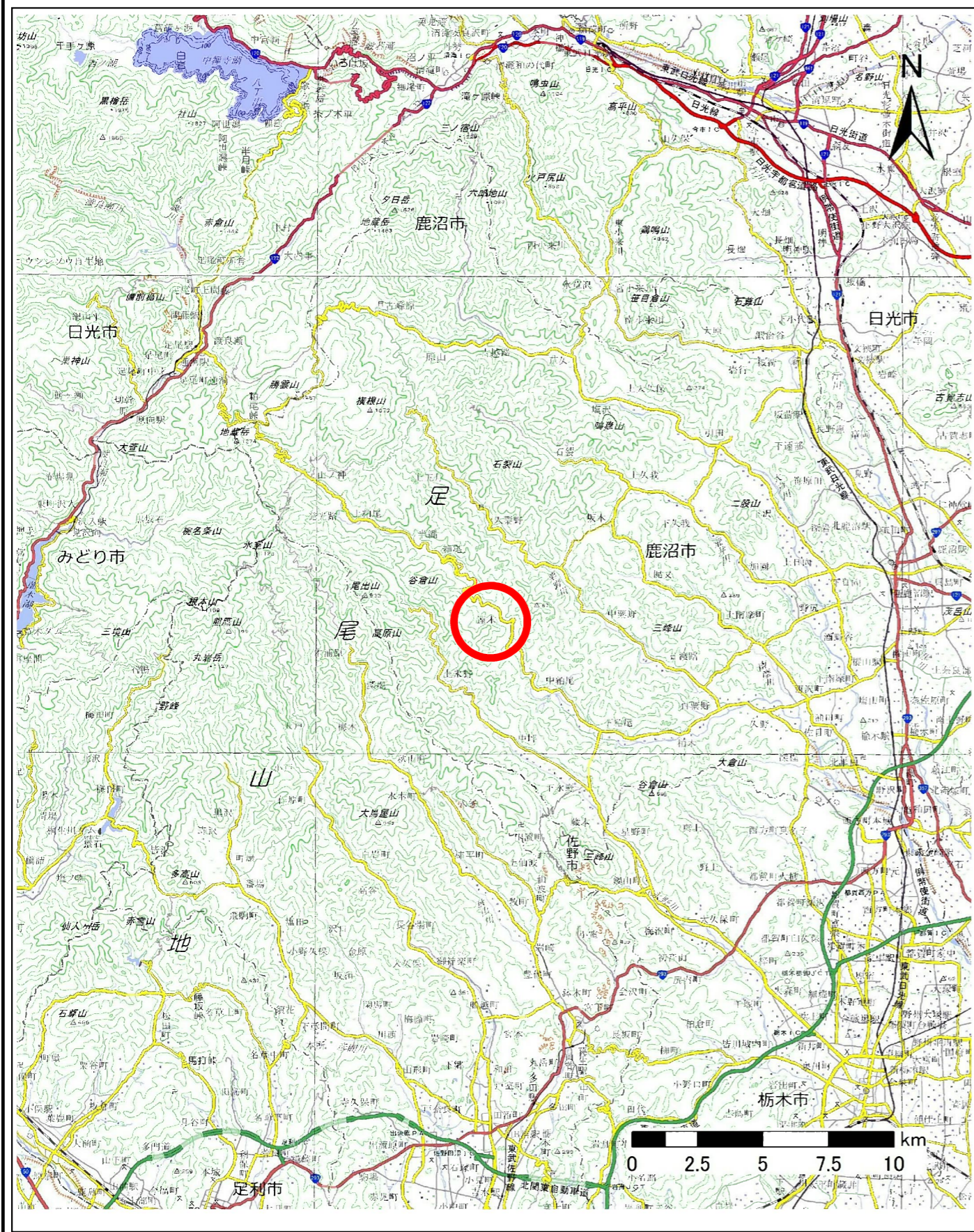


土砂災害警戒区域等の指定の公示に係る図書(その1)

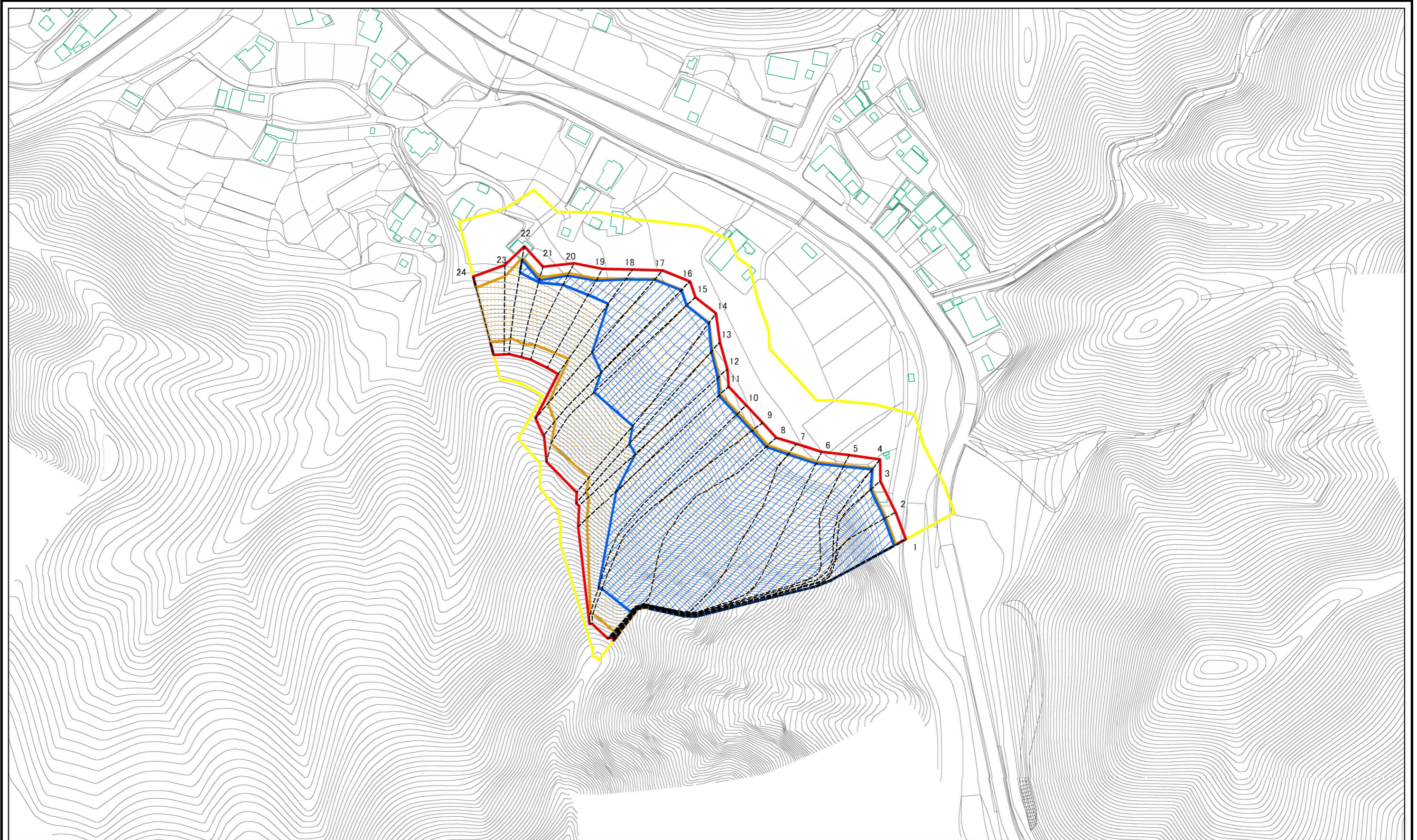


様式-1(急)
土砂災害警戒区域・土砂災害特別警戒区域
位置図

自然現象の種類	急傾斜地の崩壊
箇所番号	322-II-1032
箇所名	遠木ⅡB
所在地	鹿沼市中粕尾字遠木

「この地図は、国土地理院長の承認を得て、同院発行の電子地形図25000及び電子地形図20万を複製したものである。(承認番号 令元情復、第317号)」

土砂災害警戒区域等の指定の公示に係る図書(その2)



0 25 50 100
m

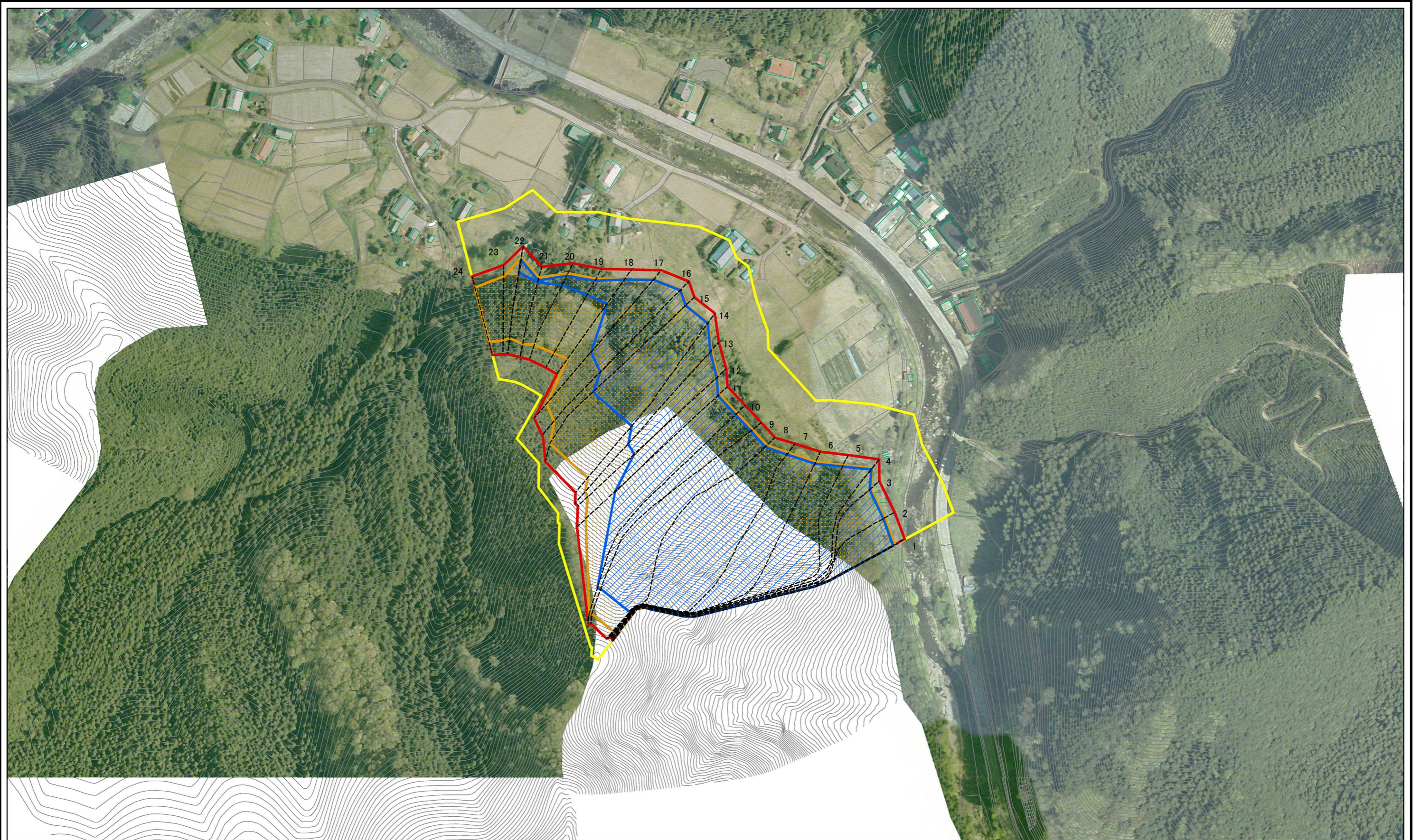
図中の数字は横断測線番号を示す

様式-2(急)
土砂災害警戒区域・土砂災害特別警戒区域
区域図(その1)

土砂災害防止法施行令第二条の基準に該当する区域		N 縮尺 1:2,500
土砂災害防止法施行令第三条の基準に該当する区域		
それ以外の区域		

自然現象の種類	急傾斜地の崩壊	箇所番号	322-II-1032
告示番号		箇所名	遠木II B
告示年月日		所在地	鹿沼市中粕尾遠木

参考資料

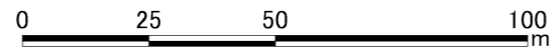


0 25 50 100
m

図中の数字は横断測線番号を示す

参考資料	土砂災害防止法施行令第二条の基準に該当する区域		N ↑	自然現象の種類	急傾斜地の崩壊	箇所番号	322-II-1032
	土砂災害防止法施行令第三条の基準に該当する区域			告示番号		箇所名	遠木II B
	土砂等の(移動)高さが1m以下の場合、土砂等の移動による力が100kN/m ² を超える区域		縮尺	告示年月日		所在地	鹿沼市中粕尾遠木
	土砂等の堆積の高さが3mを超える区域		1:2,500				
	それ以外の区域						

土砂災害警戒区域等の指定の公示に係る図書(その2-2)



図中の数字は横断測線番号を示す

様式-2-2(急) 土砂災害特別警戒区域の区域区分図 (急傾斜地の崩壊に伴う土石等の移動により 建築物の地上部に作用すると想定される力)	土砂災害防止法施行令第二条の基準に該当する区域		N 縮尺 1:1,500	自然現象の種類	急傾斜地の崩壊	箇所番号	322-II-1032
	土砂災害防止法施行令第三条の基準に該当する区域			告示番号		箇所名	遠木II B
	それ以外の区域			告示年月日		所在地	鹿沼市中粕尾遠木

土砂災害警戒区域等の指定の公示に係る図書(その2-3)



0 25 50 100 m

図中の数字は横断測線番号を示す

様式-2-3(急)
土砂災害特別警戒区域の区域区分図
(急傾斜地の崩壊に伴う土石等の堆積により
建築物の地上部に作用すると想定される力)

土砂災害防止法施行令第二条の基準に該当する区域	
土砂災害防止法 施行令第三条の 基準に該当する 区域	
それ以外の区域	

N
縮尺
1:1,500

自然現象 の種類	急傾斜地の崩壊	箇所番号	322-II-1032
告示番号		箇所名	遠木II B
告示年月日		所在地	鹿沼市中粕尾遠木

土砂災害警戒区域等の指定の公示に係る図書(その3)

横断測線の区間	土石等の移動により建築物の地上部に作用すると想定される力				土石等の堆積により建築物の地上部に作用すると想定される力				横断測線の区間	土石等の移動により建築物の地上部に作用すると想定される力				土石等の堆積により建築物の地上部に作用すると想定される力			
	土石等の(移動)高さが1m以下の場合、土石等の移動による力が100kN/m ² を超える区域		それ以外の区域		土石等の堆積の高さが3mを超える区域		それ以外の区域			土石等の(移動)高さが1m以下の場合、土石等の移動による力が100kN/m ² を超える区域		それ以外の区域		土石等の堆積の高さが3mを超える区域		それ以外の区域	
	力の大きさのうち最大のもの (kN/m ²)	土石等の高さ (m)	力の大きさのうち最大のもの (kN/m ²)	土石等の高さ (m)	力の大きさのうち最大のもの (kN/m ²)	土石等の高さ (m)	力の大きさのうち最大のもの (kN/m ²)	土石等の高さ (m)		力の大きさのうち最大のもの (kN/m ²)	土石等の高さ (m)	力の大きさのうち最大のもの (kN/m ²)	土石等の高さ (m)	力の大きさのうち最大のもの (kN/m ²)	土石等の高さ (m)	力の大きさのうち最大のもの (kN/m ²)	土石等の高さ (m)
1 ~ 2	156.62	1.00	100.00	1.00	20.91	3.91	16.05	3.00	~								
2 ~ 3	152.87	1.00	100.00	1.00	20.55	3.84	16.05	3.00	~								
3 ~ 4	147.58	1.00	100.00	1.00	20.11	3.76	16.05	3.00	~								
4 ~ 5	145.57	1.00	100.00	1.00	19.96	3.73	16.05	3.00	~								
5 ~ 6	156.20	1.00	100.00	1.00	20.87	3.90	16.05	3.00	~								
6 ~ 7	160.98	1.00	100.00	1.00	21.42	4.00	16.05	3.00	~								
7 ~ 8	165.29	1.00	100.00	1.00	22.14	4.14	16.05	3.00	~								
8 ~ 9	165.29	1.00	100.00	1.00	22.14	4.14	16.05	3.00	~								
9 ~ 10	163.40	1.00	100.00	1.00	21.78	4.07	16.05	3.00	~								
10 ~ 11	162.13	1.00	100.00	1.00	21.58	4.03	16.05	3.00	~								
11 ~ 12	153.58	1.00	100.00	1.00	20.62	3.85	16.05	3.00	~								
12 ~ 13	148.40	1.00	100.00	1.00	20.18	3.77	16.05	3.00	~								
13 ~ 14	143.66	1.00	100.00	1.00	19.82	3.70	16.05	3.00	~								
14 ~ 15	133.79	1.00	100.00	1.00	19.18	3.58	16.05	3.00	~								
15 ~ 16	133.79	1.00	100.00	1.00	19.18	3.58	16.05	3.00	~								
16 ~ 17	132.94	1.00	100.00	1.00	19.13	3.58	16.05	3.00	~								
17 ~ 18	133.00	1.00	100.00	1.00	19.16	3.58	16.05	3.00	~								
18 ~ 19	137.01	1.00	100.00	1.00	19.16	3.58	16.05	3.00	~								
19 ~ 20	139.62	1.00	100.00	1.00	17.78	3.32	16.05	3.00	~								
20 ~ 21	145.72	1.00	100.00	1.00	18.26	3.41	16.05	3.00	~								
21 ~ 22	145.72	1.00	100.00	1.00	18.26	3.41	16.05	3.00	~								
22 ~ 23	144.67	1.00	100.00	1.00	-	-	16.05	3.00	~								
23 ~ 24	144.67	1.00	100.00	1.00	-	-	15.76	2.94	~								
~									~								
~									~								
~									~								

様式-3(急) 建築物の構造の規制に必要な 衝撃に関する事項	自然現象の種類	急傾斜地の崩壊	箇所番号	322-II-1032
	告示番号		箇所名	遠木II B
	告示年月日		所在地	鹿沼市中粕尾字遠木