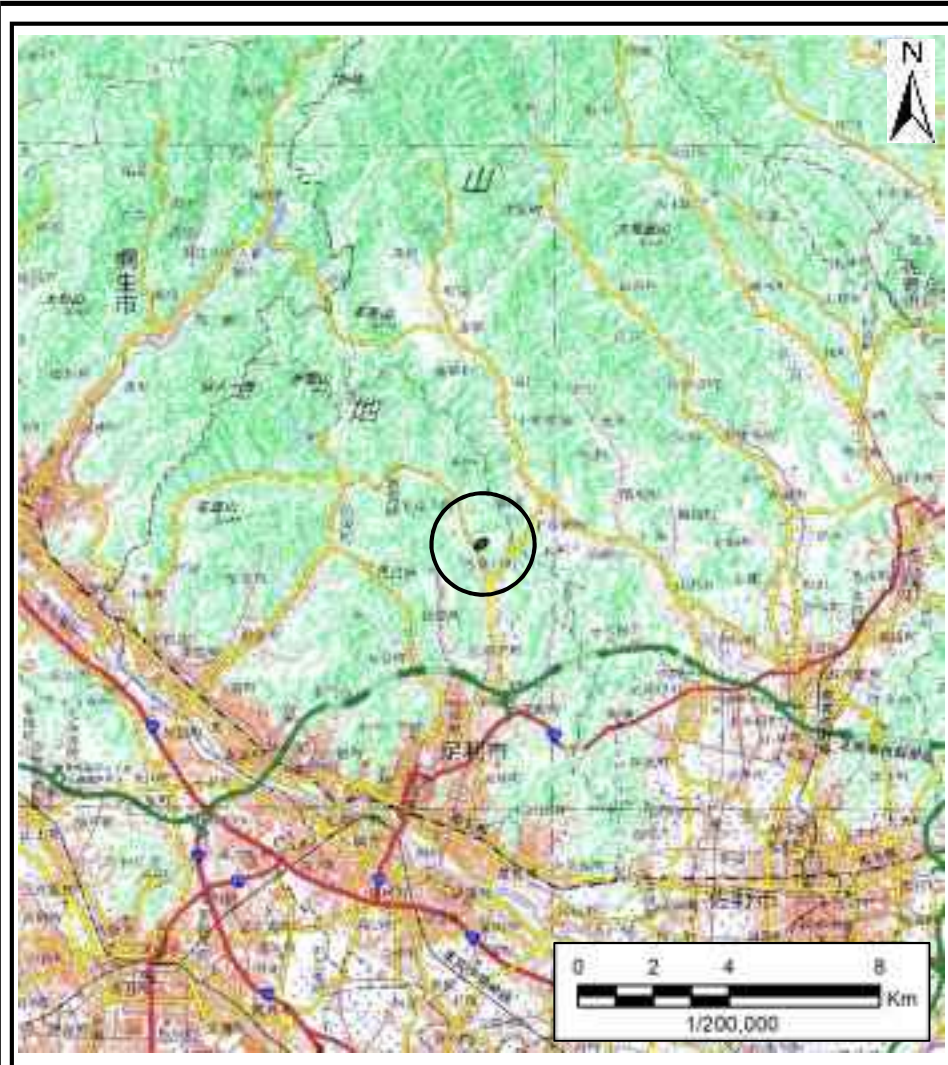
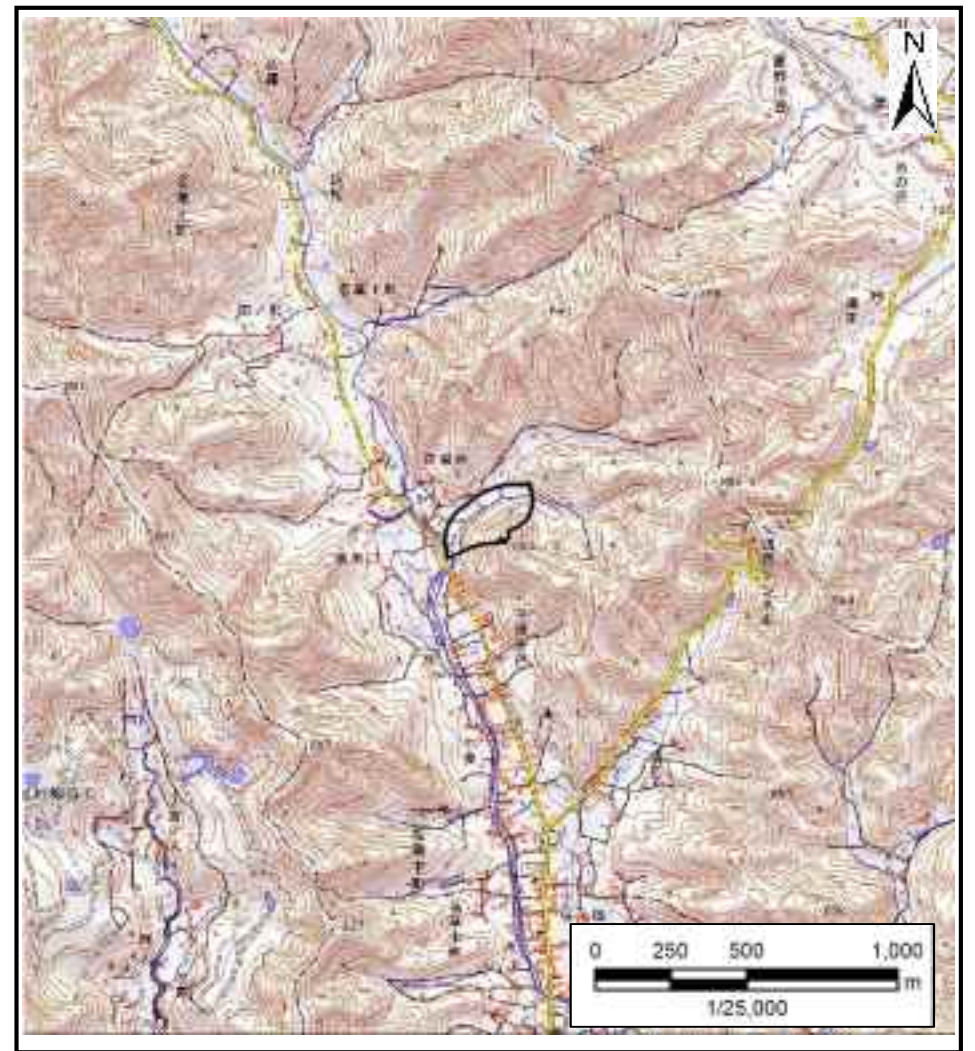


# 土砂災害警戒区域等の指定の公示に係る図書(その1)



(1/200,000)

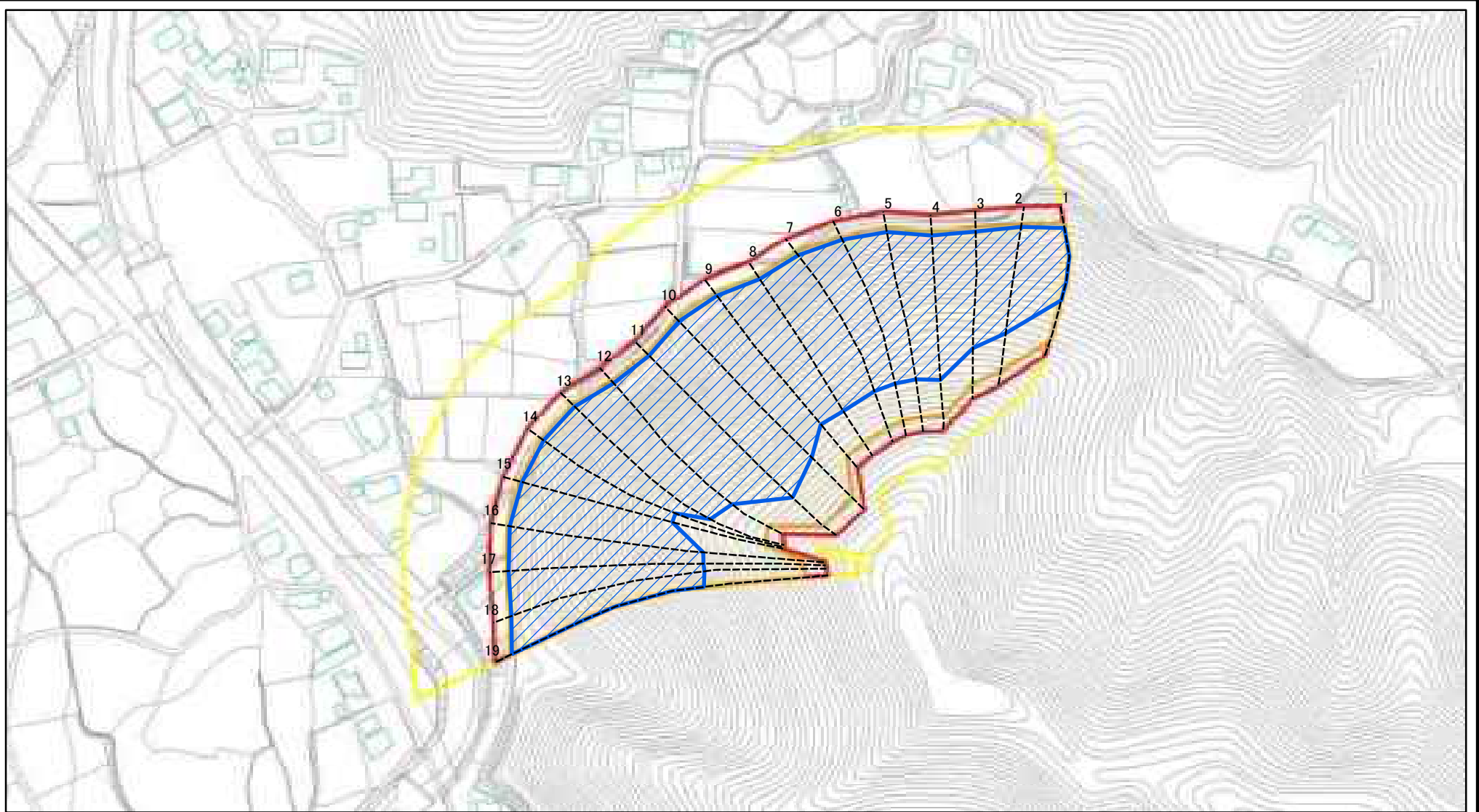


(1/25,000)

様式-1(急) 土砂災害警戒区域・土砂災害特別警戒区域 位置図	自然現象の種類	急傾斜地の崩壊
	箇所番号	202-II-1051
	箇所名	江保地ⅡC
	所在地	栃木県足利市名草上町

測量法に基づく国土地理院長承認(複製)R1JHf1304 本製品を複製する場合には、国土地理院の長の承認を得なければならない。

# 土砂災害警戒区域等の指定の公示に係る図書(その2)



図中の数字は横断測線番号を示す

様式-2(急)

土砂災害警戒区域・土砂災害特別警戒区域  
区域図(その1)

土砂災害防止法施行令第二条の基準に該当する区域



土

自然現象  
の種類

急傾斜地の崩壊

箇所番号

202-II-1051

土砂災害防止法  
施行令第三条の  
基準に該当する  
区域



縮尺

告示番号

警戒区域356号  
特別警戒区域358号

箇所名

江保地II C

土石等の(移動)高さが1m以下の場合、  
土石等の移動による力が100kN/mを超える区域



1:2,500

告示年月日

令和3年6月18日

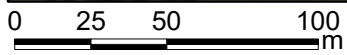
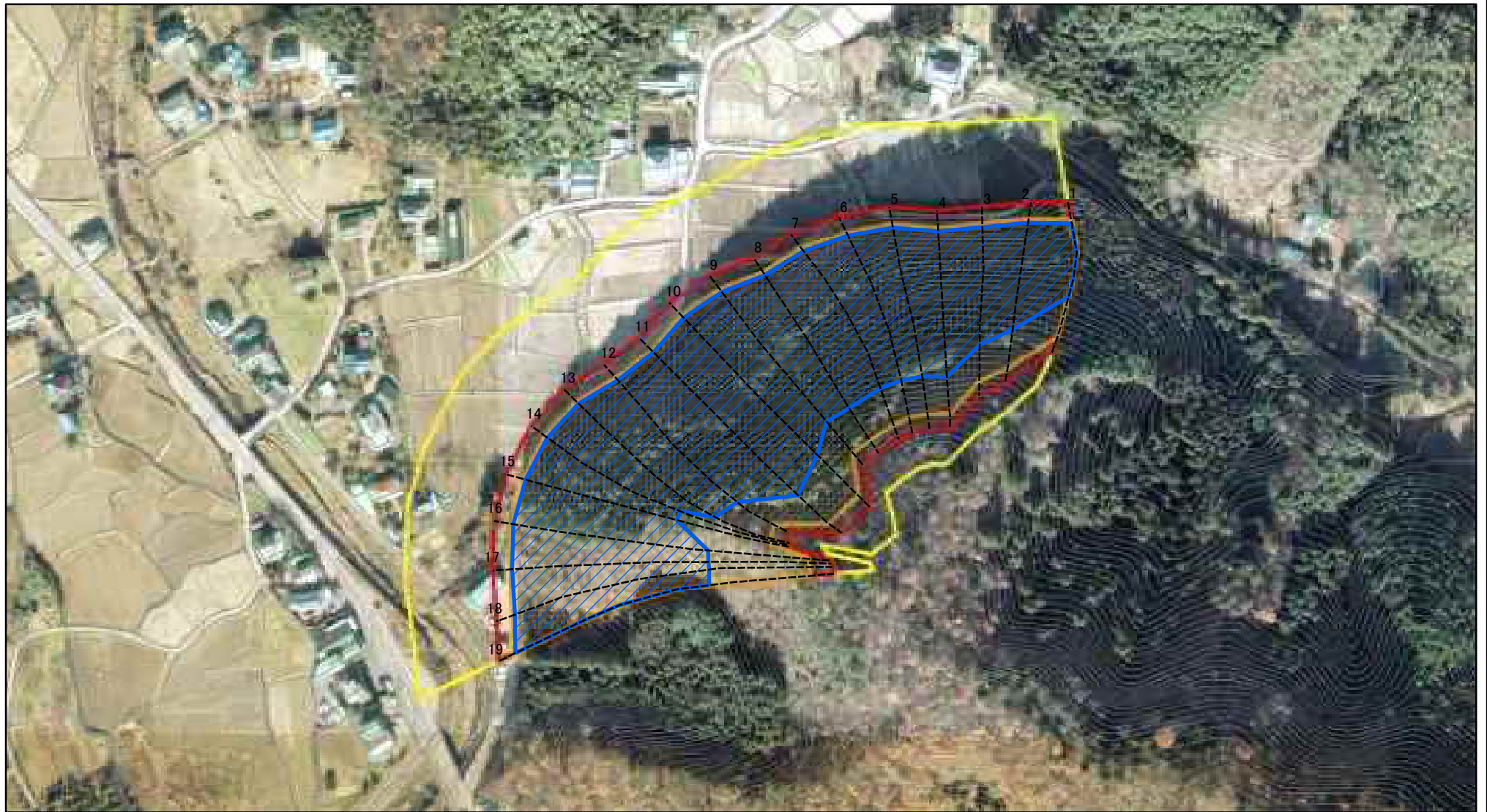
所在地

栃木県足利市名草上町

土石等の堆積の高さが3mを超える区域  
それ以外の区域



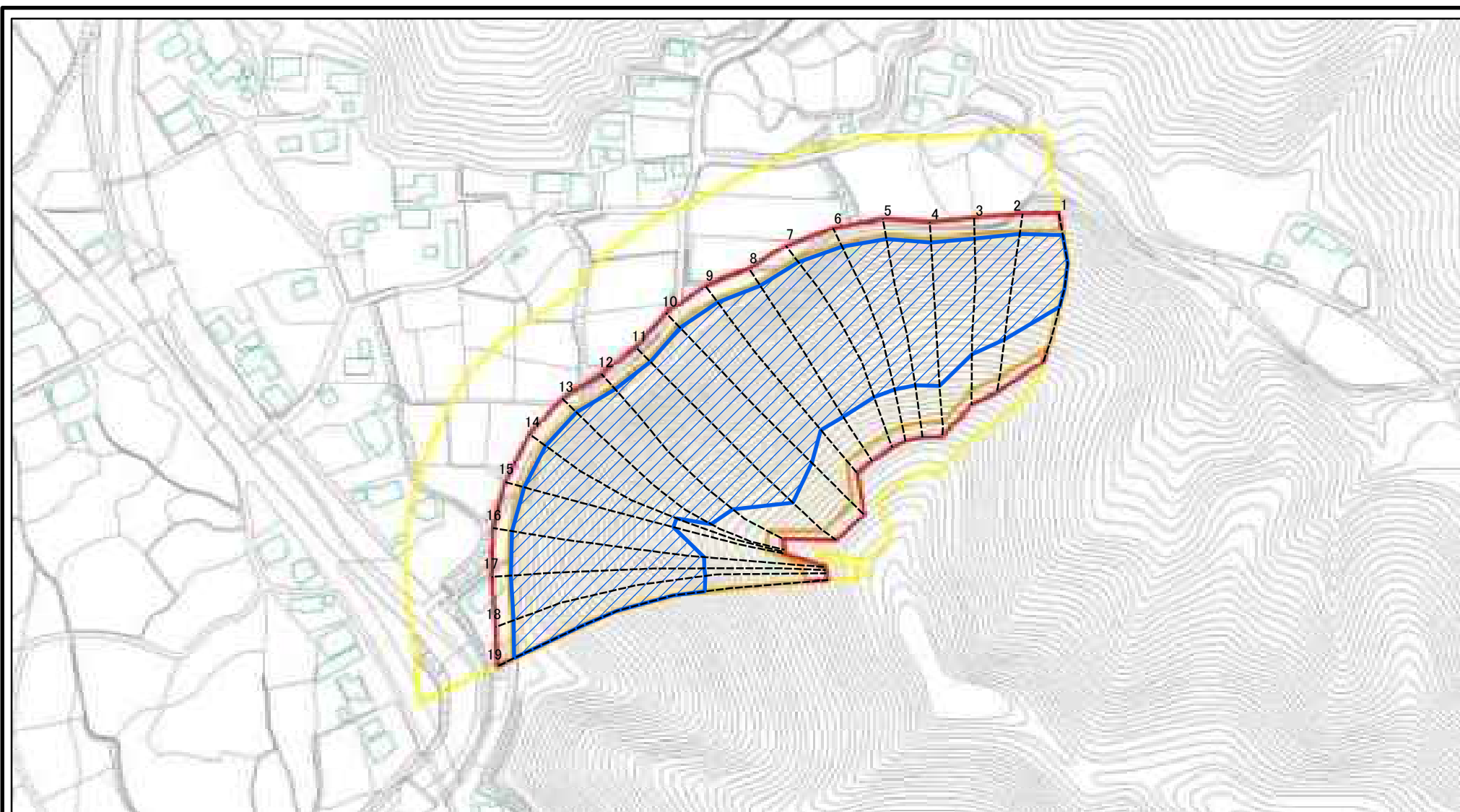
# 土砂災害警戒区域等の指定の公示に係る図書(その2)



図中の数字は横断測線番号を示す

<b>様式-2(急)</b> 土砂災害警戒区域・土砂災害特別警戒区域 区域図(その1)	土砂災害防止法施行令第二条の基準に該当する区域		<b>土</b> 縮尺 1:2,500	自然現象の種類	急傾斜地の崩壊	箇所番号	202-II-1051
	土砂災害防止法施行令第三条の基準に該当する区域			告示番号	警戒区域356号 特別警戒区域358号	箇所名	江保地II C
	土砂等の(移動)高さが1m以下の場合、土砂等の移動による力が100kN/mを超える区域			告示年月日	令和3年6月18日	所在地	栃木県足利市名草上町
	土砂等の堆積の高さが3mを超える区域						
それ以外の区域							

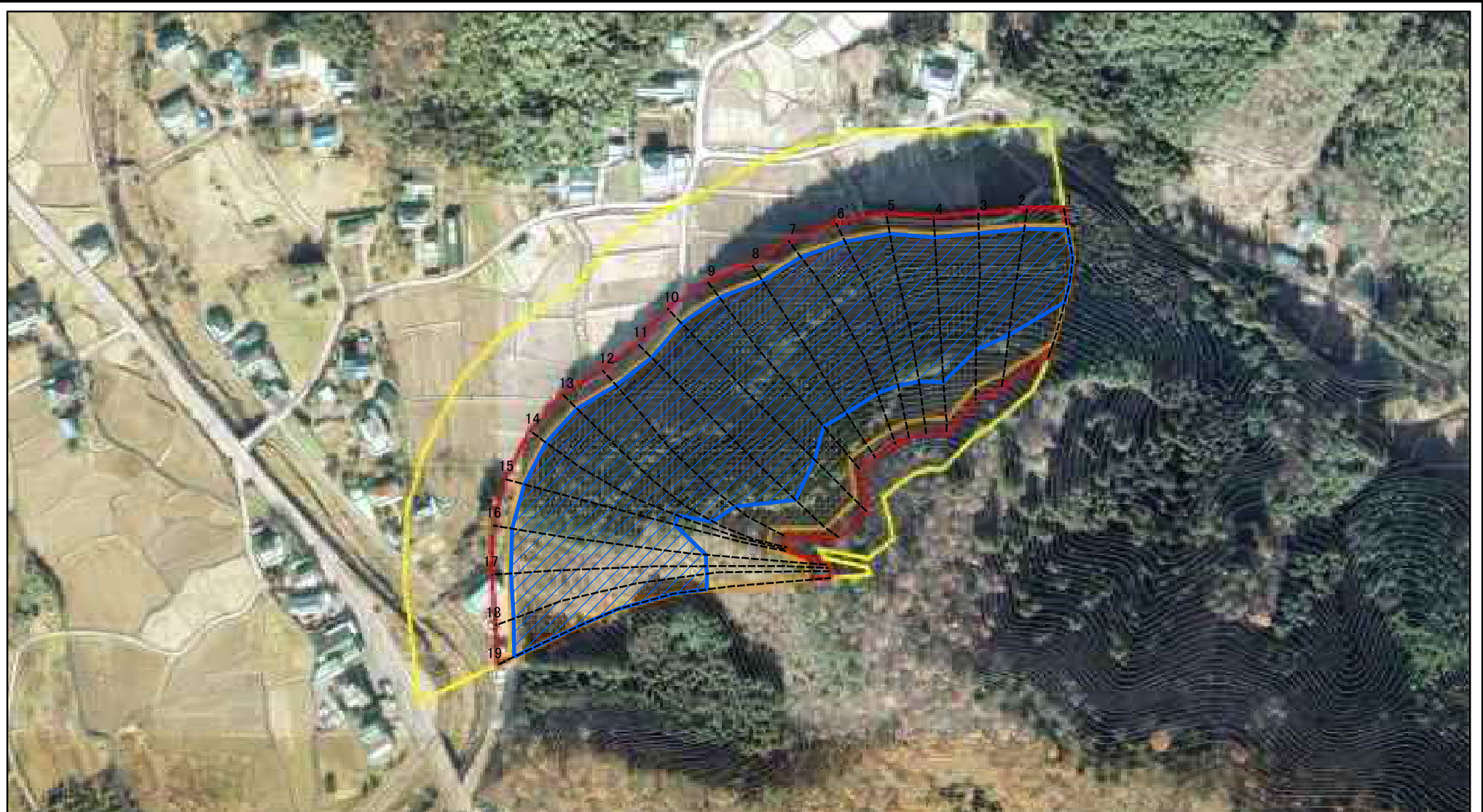
# 土砂災害警戒区域等の指定の公示に係る図書(その2-1)



図中の数字は横断測線番号を示す

<b>様式-2-1(急)</b> 土砂災害警戒区域・土砂災害特別警戒区域 区域図(その2)	土砂災害防止法施行令第二条の基準に該当する区域		<b>土</b> 縮尺 1:2,500	自然現象の種類	急傾斜地の崩壊	箇所番号	202-II-1051
	土砂災害防止法施行令第三条の基準に該当する区域			告示番号	警戒区域356号 特別警戒区域358号	箇所名	江保地II C
	土砂等の(移動)高さが1m以下の場合、土砂等の移動による力が100kN/m <sup>2</sup> を超える区域			告示年月日	令和3年6月18日	所在地	栃木県足利市名草上町
	土砂等の堆積の高さが3mを超える区域						
それ以外の区域							

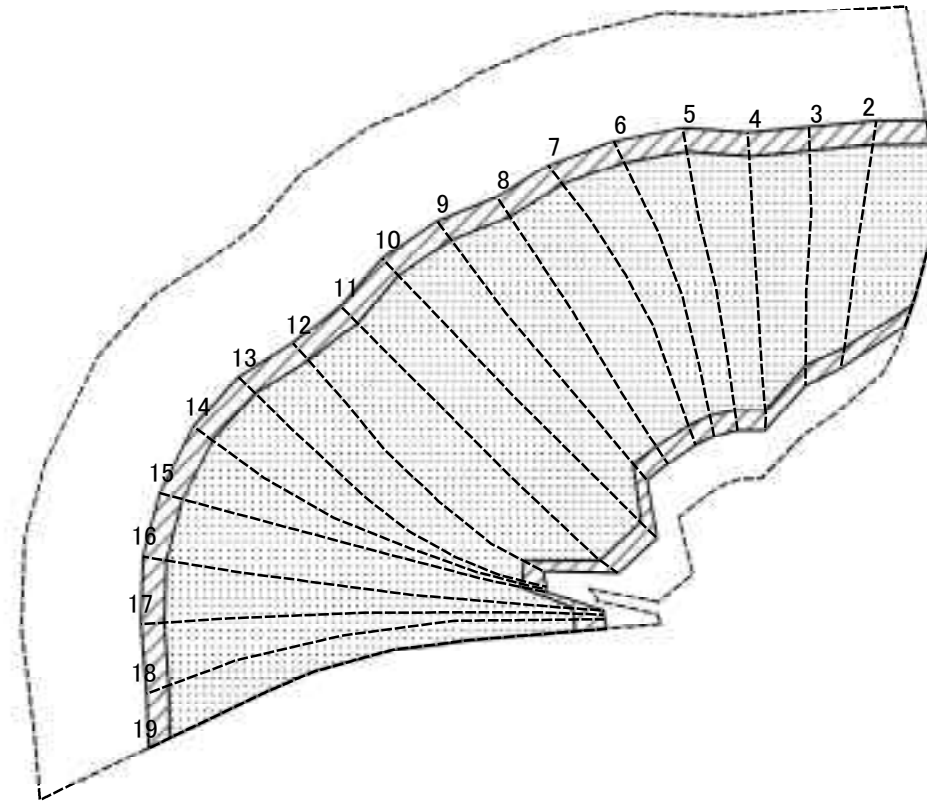
# 土砂災害警戒区域等の指定の公示に係る図書(その2-1)



図中の数字は横断測線番号を示す

<b>様式-2-1(急)</b> <b>土砂災害警戒区域・土砂災害特別警戒区域</b> <b>区域図(その2)</b>	土砂災害防止法施行令第二条の基準に該当する区域		<b>+</b>  縮尺 1:2,500	自然現象の種類	急傾斜地の崩壊	箇所番号	202-II-1051
	土砂災害防止法施行令第三条の基準に該当する区域			告示番号	警戒区域356号 特別警戒区域358号	箇所名	江保地II C
	土砂等の(移動)高さが1m以下の場合、土砂等の移動による力が100kN/m <sup>2</sup> を超える区域			告示年月日	令和3年6月18日	所在地	栃木県足利市名草上町
	土砂等の堆積の高さが3mを超える区域						
それ以外の区域							

# 土砂災害警戒区域等の指定の公示に係る図書(その2-2)



図中の数字は横断測線番号を示す

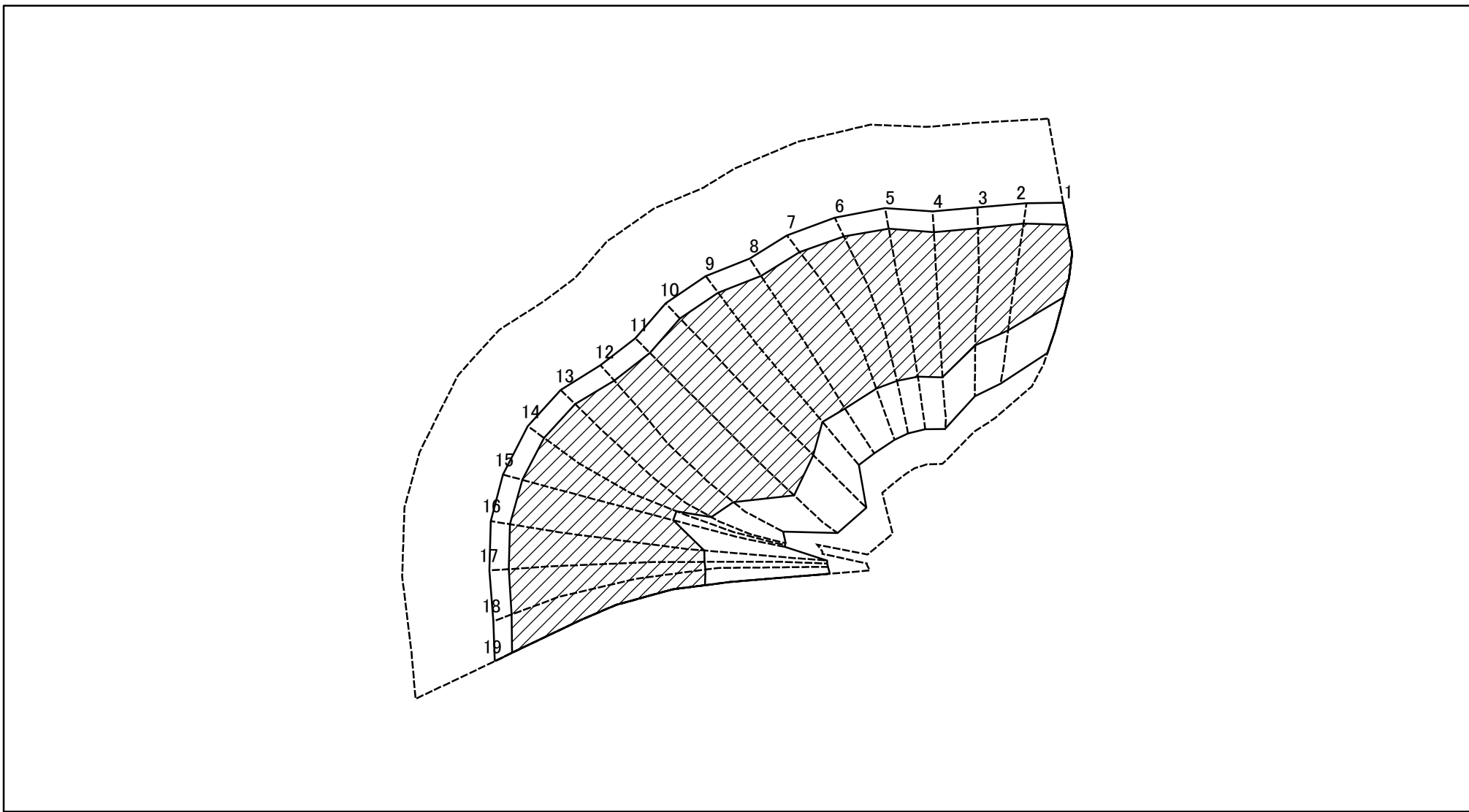
様式-2-2(急)  
土砂災害特別警戒区域の区域区分図  
(急傾斜地の崩壊に伴う土石等の移動により  
建築物の地上部に作用すると想定される力)

土砂災害防止法施行令第二条の基準に該当する区域	
土砂災害防止法施行令第三条の基準に該当する区域	
それ以外の区域	

**土**  
縮尺  
1:2,500

自然現象の種類	急傾斜地の崩壊	箇所番号	202-II-1051
告示番号	警戒区域356号 特別警戒区域358号	箇所名	江保地II C
告示年月日	令和3年6月18日	所在地	栃木県足利市名草上町

# 土砂災害警戒区域等の指定の公示に係る図書(その2-3)



図中の数字は横断測線番号を示す

<b>様式-2-3(急)</b> 土砂災害特別警戒区域の区域区分図 (急傾斜地の崩壊に伴う土石等の堆積により 建築物の地上部に作用すると想定される力)	土砂災害防止法施行令第二条の基準に該当する区域		<b>±</b> 縮尺 1:2,500	自然現象の種類	急傾斜地の崩壊	箇所番号	202-II-1051
	土砂災害防止法施行令第三条の基準に該当する区域			告示番号	警戒区域356号 特別警戒区域358号	箇所名	江保地II C
	それ以外の区域			告示年月日	令和3年6月18日	所在地	栃木県足利市名草上町

# 土砂災害警戒区域等の指定の公示に係る図書(その3)(案)

横断測線の区間	土石等の移動により建築物の地上部に作用すると想定される力				土石等の堆積により建築物の地上部に作用すると想定される力				横断測線の区間	土石等の移動により建築物の地上部に作用すると想定される力				土石等の堆積により建築物の地上部に作用すると想定される力			
	土石等の(移動)高さが1m以下の場合、土石等の移動による力が100kN/m <sup>2</sup> を超える区域		それ以外の区域		土石等の堆積の高さが3mを超える区域		それ以外の区域			土石等の(移動)高さが1m以下の場合、土石等の移動による力が100kN/m <sup>2</sup> を超える区域		それ以外の区域		土石等の堆積の高さが3mを超える区域		それ以外の区域	
	力の大きさのうち最大のもの(kN/m <sup>2</sup> )	土石等の高さ(m)	力の大きさのうち最大のもの(kN/m <sup>2</sup> )	土石等の高さ(m)	力の大きさのうち最大のもの(kN/m <sup>2</sup> )	土石等の高さ(m)	力の大きさのうち最大のもの(kN/m <sup>2</sup> )	土石等の高さ(m)		力の大きさのうち最大のもの(kN/m <sup>2</sup> )	土石等の高さ(m)	力の大きさのうち最大のもの(kN/m <sup>2</sup> )	土石等の高さ(m)	力の大きさのうち最大のもの(kN/m <sup>2</sup> )	土石等の高さ(m)	力の大きさのうち最大のもの(kN/m <sup>2</sup> )	土石等の高さ(m)
1 ~ 2	165.00	1.00	100.00	1.00	20.99	4.15	15.16	3.00	~								
2 ~ 3	166.84	1.00	100.00	1.00	21.49	4.25	15.16	3.00	~								
3 ~ 4	166.84	1.00	100.00	1.00	21.49	4.25	15.16	3.00	~								
4 ~ 5	166.69	1.00	100.00	1.00	21.32	4.22	15.16	3.00	~								
5 ~ 6	166.04	1.00	100.00	1.00	21.12	4.18	15.16	3.00	~								
6 ~ 7	165.58	1.00	100.00	1.00	21.01	4.16	15.16	3.00	~								
7 ~ 8	165.76	1.00	100.00	1.00	21.05	4.16	15.16	3.00	~								
8 ~ 9	165.76	1.00	100.00	1.00	21.05	4.16	15.16	3.00	~								
9 ~ 10	163.26	1.00	100.00	1.00	20.57	4.07	15.16	3.00	~								
10 ~ 11	161.81	1.00	100.00	1.00	20.35	4.03	15.16	3.00	~								
11 ~ 12	161.81	1.00	100.00	1.00	20.35	4.03	15.16	3.00	~								
12 ~ 13	161.59	1.00	100.00	1.00	20.32	4.02	15.16	3.00	~								
13 ~ 14	155.04	1.00	100.00	1.00	19.61	3.88	15.16	3.00	~								
14 ~ 15	152.47	1.00	100.00	1.00	19.38	3.83	15.16	3.00	~								
15 ~ 16	151.65	1.00	100.00	1.00	19.31	3.82	15.16	3.00	~								
16 ~ 17	143.84	1.00	100.00	1.00	18.74	3.71	15.16	3.00	~								
17 ~ 18	143.84	1.00	100.00	1.00	18.74	3.71	15.16	3.00	~								
18 ~ 19	143.80	1.00	100.00	1.00	18.73	3.71	15.16	3.00	~								
~									~								
~									~								
~									~								
~									~								
~									~								
~									~								
~									~								
~									~								
~									~								
~									~								

様式-3(急)  建築物の構造の規制に必要な衝撃に関する事項	自然現象の種類	急傾斜地の崩壊	箇所番号	202-II-1051
	告示番号	警戒区域356号 特別警戒区域358号	箇所名	江保地ⅡC
	告示年月日	令和3年6月18日	所在地	栃木県足利市名草上町