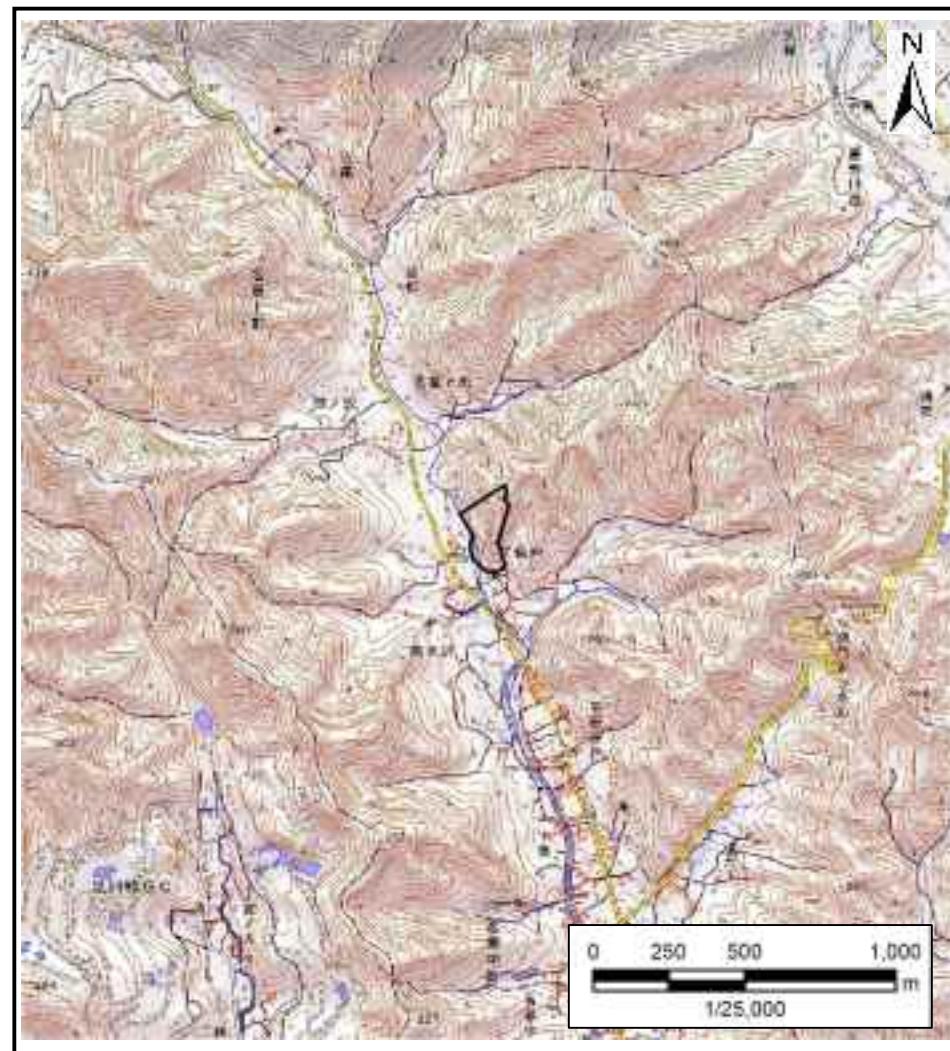


土砂災害警戒区域等の指定の公示に係る図書(その1)



(1/200,000)

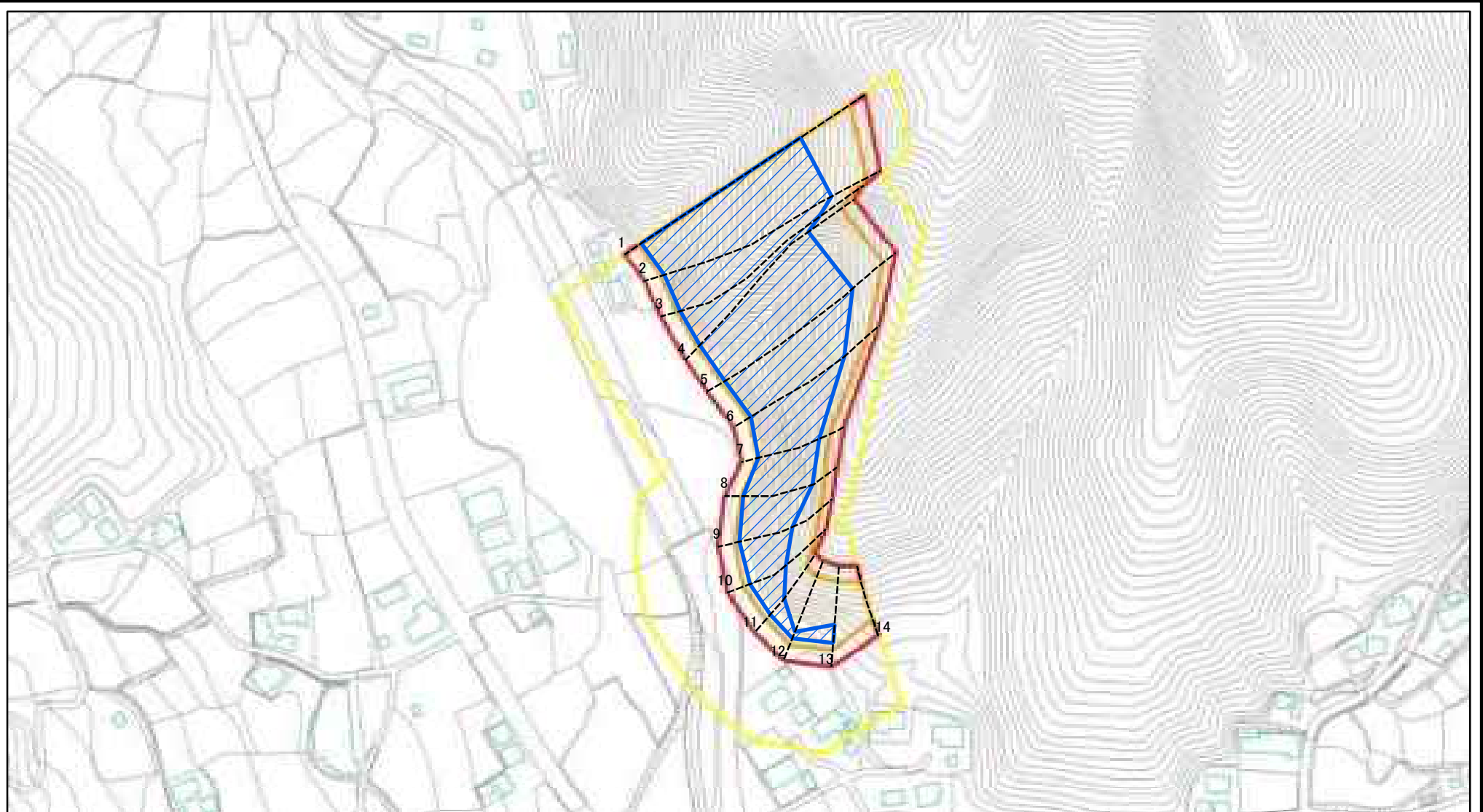


(1/25,000)

| | | |
|---------------------------------------|---------|-------------|
| 様式-1(急) 土砂災害警戒区域・土砂災害特別警戒区域 位置図 | 自然現象の種類 | 急傾斜地の崩壊 |
| | 箇所番号 | 202-II-1047 |
| | 箇所名 | 江保地ⅡB |
| | 所在地 | 栃木県足利市名草上町 |

測量法に基づく国土地理院長承認(複製)R 1JHf 1304 本製品を複製する場合には、国土地理院の長の承認を得なければならない。

土砂災害警戒区域等の指定の公示に係る図書(その2)

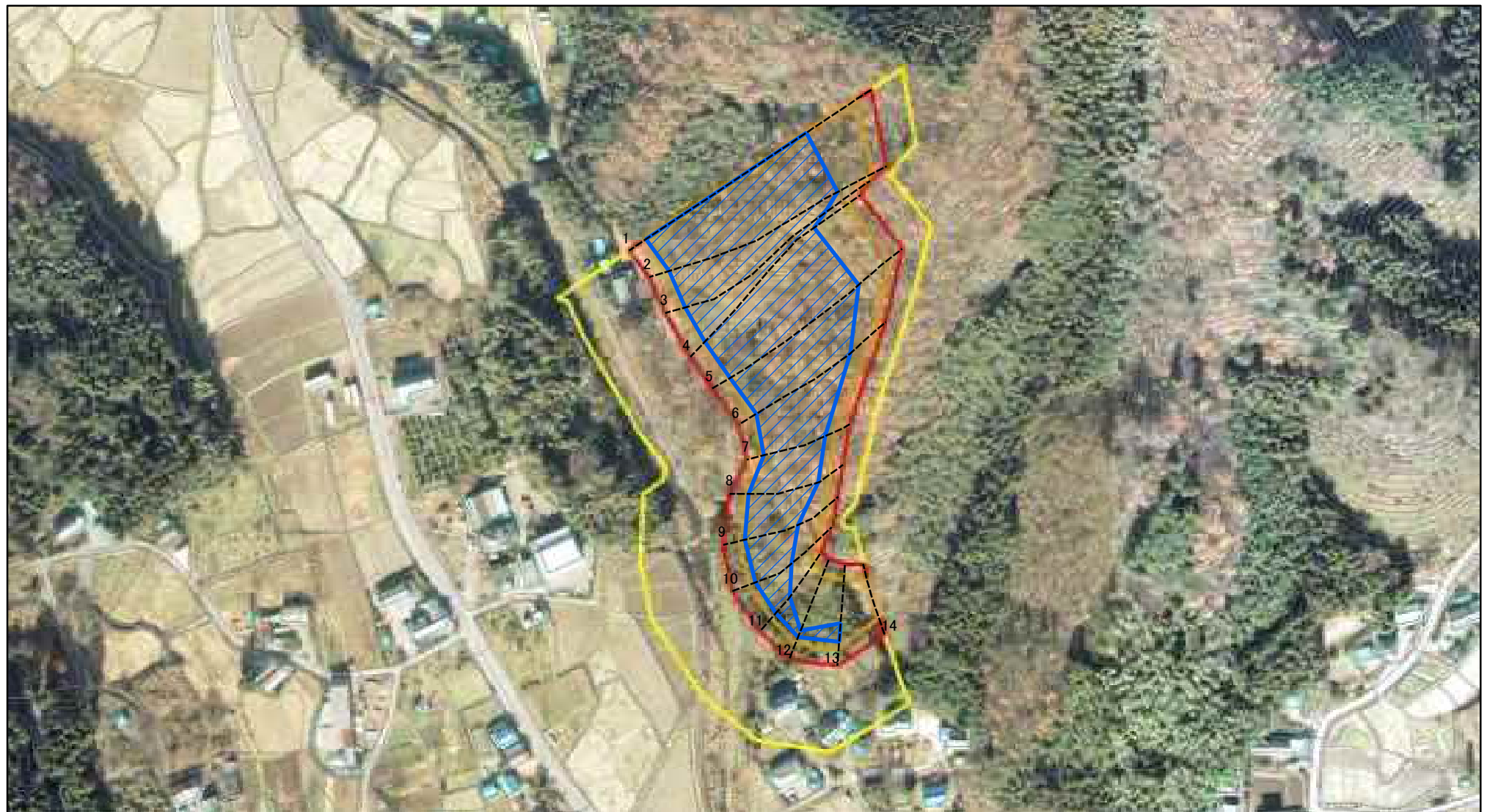


0 25 50 100
m

図中の数字は横断測線番号を示す

| | | | | | | | |
|--|---|--|--------------------|---------|------------------------|------|-------------|
| 様式-2(急) 土砂災害警戒区域・土砂災害特別警戒区域 区域図(その1) | 土砂災害防止法施行令第二条の基準に該当する区域 | | 土 縮尺 1:2,500 | 自然現象の種類 | 急傾斜地の崩壊 | 箇所番号 | 202-II-1047 |
| | 土砂災害防止法施行令第三条の基準に該当する区域 | | | 告示番号 | 警戒区域356号 特別警戒区域358号 | 箇所名 | 江保地II B |
| | 土石等の(移動)高さが1m以下の場合、土石等の移動による力が100kN/mを超える区域 | | | 告示年月日 | 令和3年6月18日 | 所在地 | 栃木県足利市名草上町 |
| | 土石等の堆積の高さが3mを超える区域 | | | | | | |
| それ以外の区域 | | | | | | | |

土砂災害警戒区域等の指定の公示に係る図書(その2)

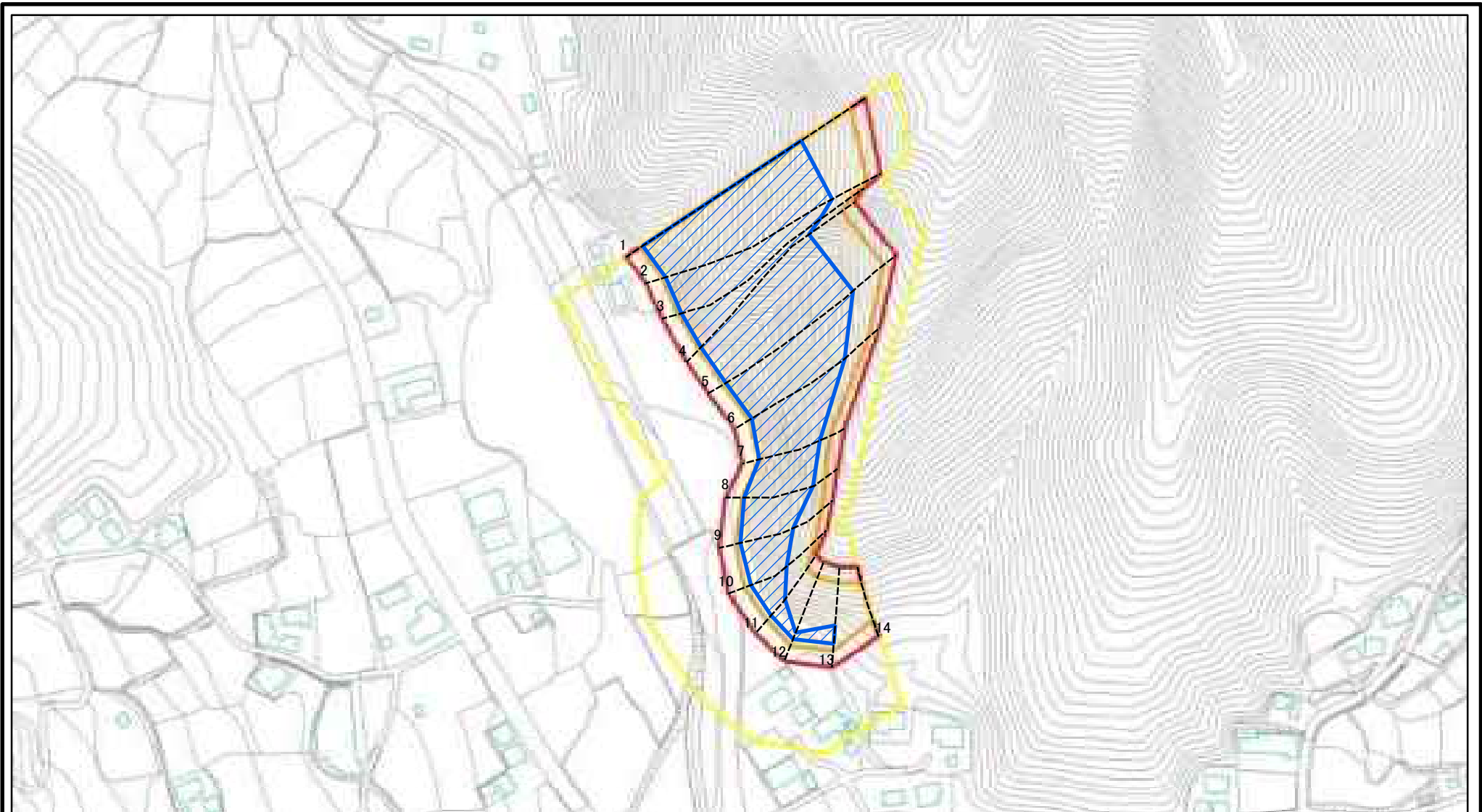


0 25 50 100
m

図中の数字は横断測線番号を示す

| | | | | | | | |
|---|---|--|---------------------------|---------|------------------------|------|-------------|
| 様式-2(急) 土砂災害警戒区域・土砂災害特別警戒区域 区域図(その1) | 土砂災害防止法施行令第二条の基準に該当する区域 | | 土 縮尺 1:2,500 | 自然現象の種類 | 急傾斜地の崩壊 | 箇所番号 | 202-II-1047 |
| | 土砂災害防止法施行令第三条の基準に該当する区域 | | | 告示番号 | 警戒区域356号 特別警戒区域358号 | 箇所名 | 江保地II B |
| | 土砂等の(移動)高さが1m以下の場合、土砂等の移動による力が100kN/mを超える区域 | | | 告示年月日 | 令和3年6月18日 | 所在地 | 栃木県足利市名草上町 |
| | 土砂等の堆積の高さが3mを超える区域 | | | | | | |
| それ以外の区域 | | | | | | | |

土砂災害警戒区域等の指定の公示に係る図書(その2-1)



0 25 50 100
m

図中の数字は横断測線番号を示す

様式-2-1(急)

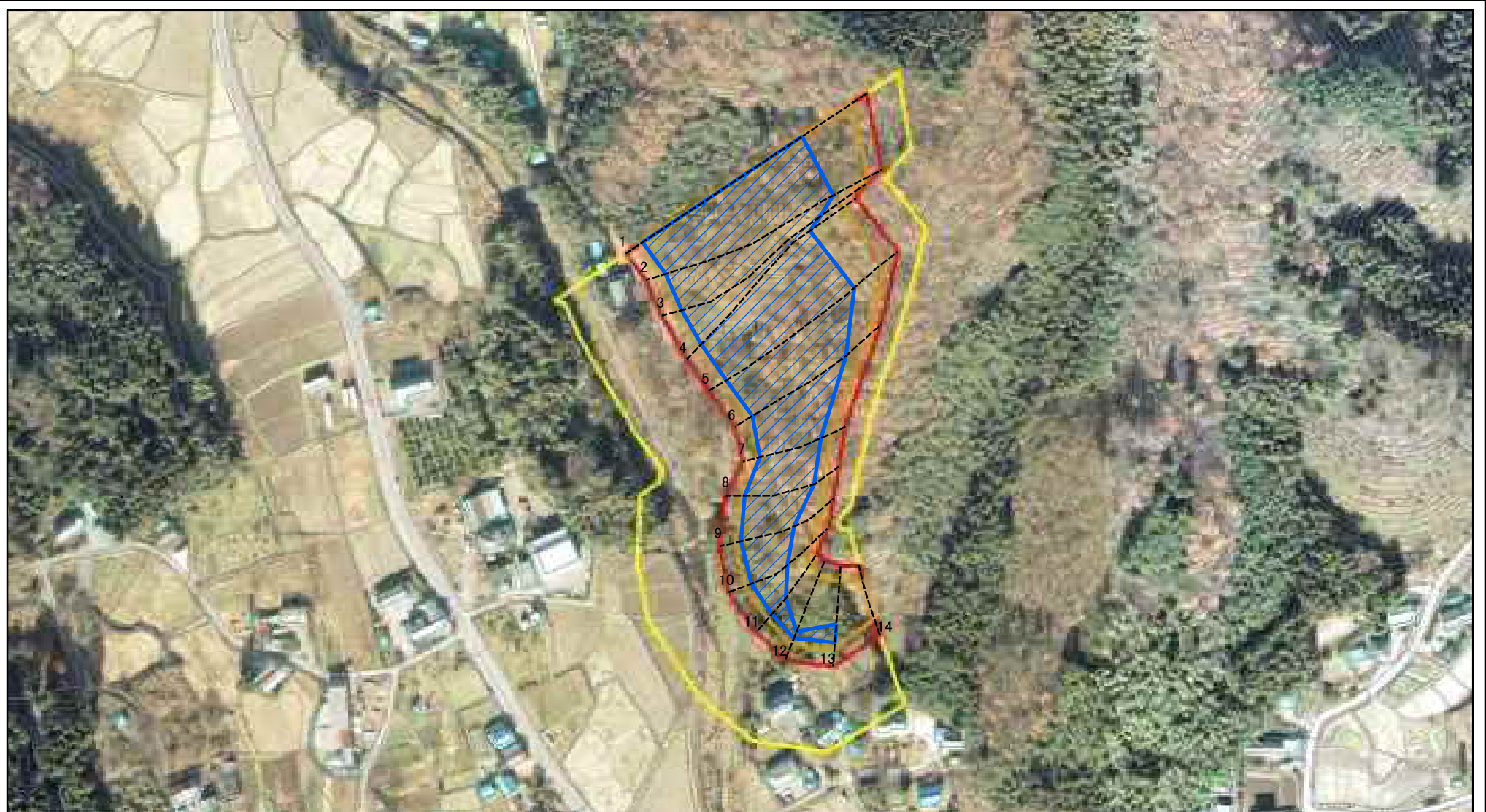
土砂災害警戒区域・土砂災害特別警戒区域
区域図(その2)

| | |
|-------------------------|--|
| 土砂災害防止法施行令第二条の基準に該当する区域 | |
| 土砂災害防止法施行令第三条の基準に該当する区域 | |
| それ以外の区域 | |

| | | |
|--|----|---------|
| | 縮尺 | 1:2,500 |
|--|----|---------|

| | | | |
|---------|------------------------|------|-------------|
| 自然現象の種類 | 急傾斜地の崩壊 | 箇所番号 | 202-II-1047 |
| 告示番号 | 警戒区域356号 特別警戒区域358号 | 箇所名 | 江保地ⅡB |
| 告示年月日 | 令和3年6月18日 | 所在地 | 栃木県足利市名草上町 |

土砂災害警戒区域等の指定の公示に係る図書(その2-1)

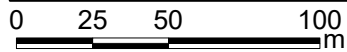
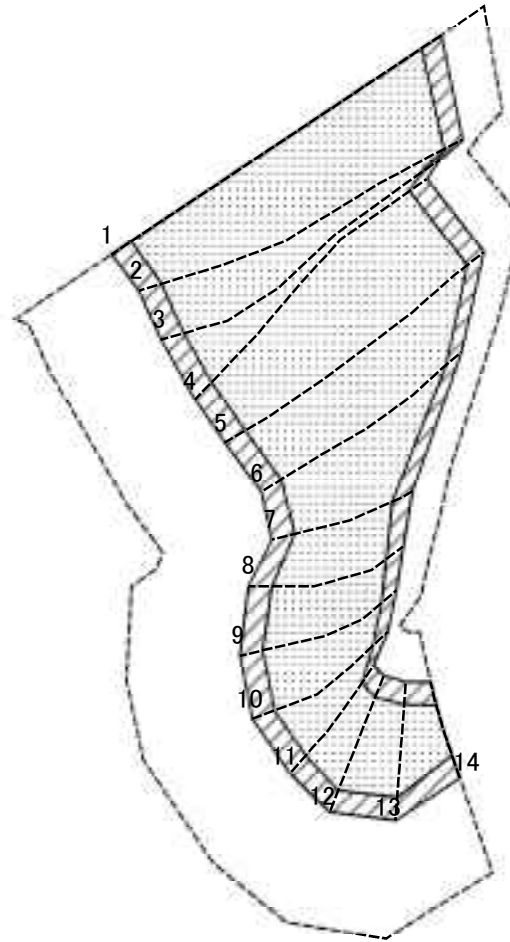


0 25 50 100
m

図中の数字は横断測線番号を示す

| | | | | | | | |
|---|---|--|-------------------------------|---------|------------------------|------|-------------|
| 様式-2-1(急) 土砂災害警戒区域・土砂災害特別警戒区域 区域図(その2) | 土砂災害防止法施行令第二条の基準に該当する区域 | | + 縮尺 1:2,500 | 自然現象の種類 | 急傾斜地の崩壊 | 箇所番号 | 202-II-1047 |
| | 土砂災害防止法施行令第三条の基準に該当する区域 | | | 告示番号 | 警戒区域356号 特別警戒区域358号 | 箇所名 | 江保地II B |
| | 土砂等の(移動)高さが1m以下の場合、土砂等の移動による力が100kN/m ² を超える区域 | | | 告示年月日 | 令和3年6月18日 | 所在地 | 栃木県足利市名草上町 |
| | 土砂等の堆積の高さが3mを超える区域 | | | | | | |
| それ以外の区域 | | | | | | | |

土砂災害警戒区域等の指定の公示に係る図書(その2-2)



図中の数字は横断測線番号を示す

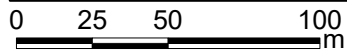
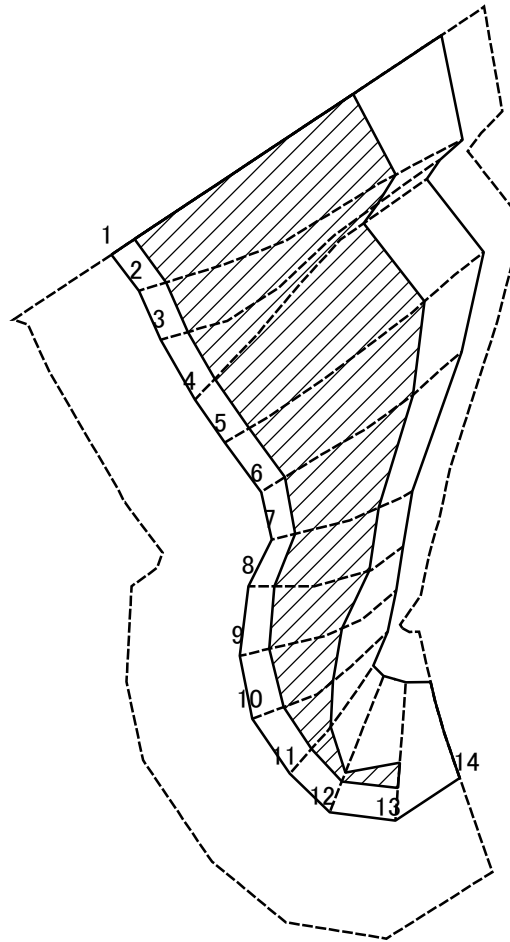
様式-2-2(急)
土砂災害特別警戒区域の区域区分図
(急傾斜地の崩壊に伴う土石等の移動により
建築物の地上部に作用すると想定される力)

| | |
|-------------------------|--|
| 土砂災害防止法施行令第二条の基準に該当する区域 | |
| 土砂災害防止法施行令第三条の基準に該当する区域 | |
| それ以外の区域 | |

土
縮尺
1:2,500

| | | | |
|---------|------------------------|------|-------------|
| 自然現象の種類 | 急傾斜地の崩壊 | 箇所番号 | 202-II-1047 |
| 告示番号 | 警戒区域356号 特別警戒区域358号 | 箇所名 | 江保地ⅡB |
| 告示年月日 | 令和3年6月18日 | 所在地 | 栃木県足利市名草上町 |

土砂災害警戒区域等の指定の公示に係る図書(その2-3)



図中の数字は横断測線番号を示す

様式-2-3(急)
土砂災害特別警戒区域の区域区分図
(急傾斜地の崩壊に伴う土石等の堆積により
建築物の地上部に作用すると想定される力)

| | | | | | | |
|-------------------------|--|---------------------------|---------|------------------------|------|-------------|
| 土砂災害防止法施行令第二条の基準に該当する区域 | | 土 縮尺 1:2,500 | 自然現象の種類 | 急傾斜地の崩壊 | 箇所番号 | 202-II-1047 |
| 土砂災害防止法施行令第三条の基準に該当する区域 | | | 告示番号 | 警戒区域356号 特別警戒区域358号 | 箇所名 | 江保地ⅡB |
| それ以外の区域 | | | 告示年月日 | 令和3年6月18日 | 所在地 | 栃木県足利市名草上町 |

