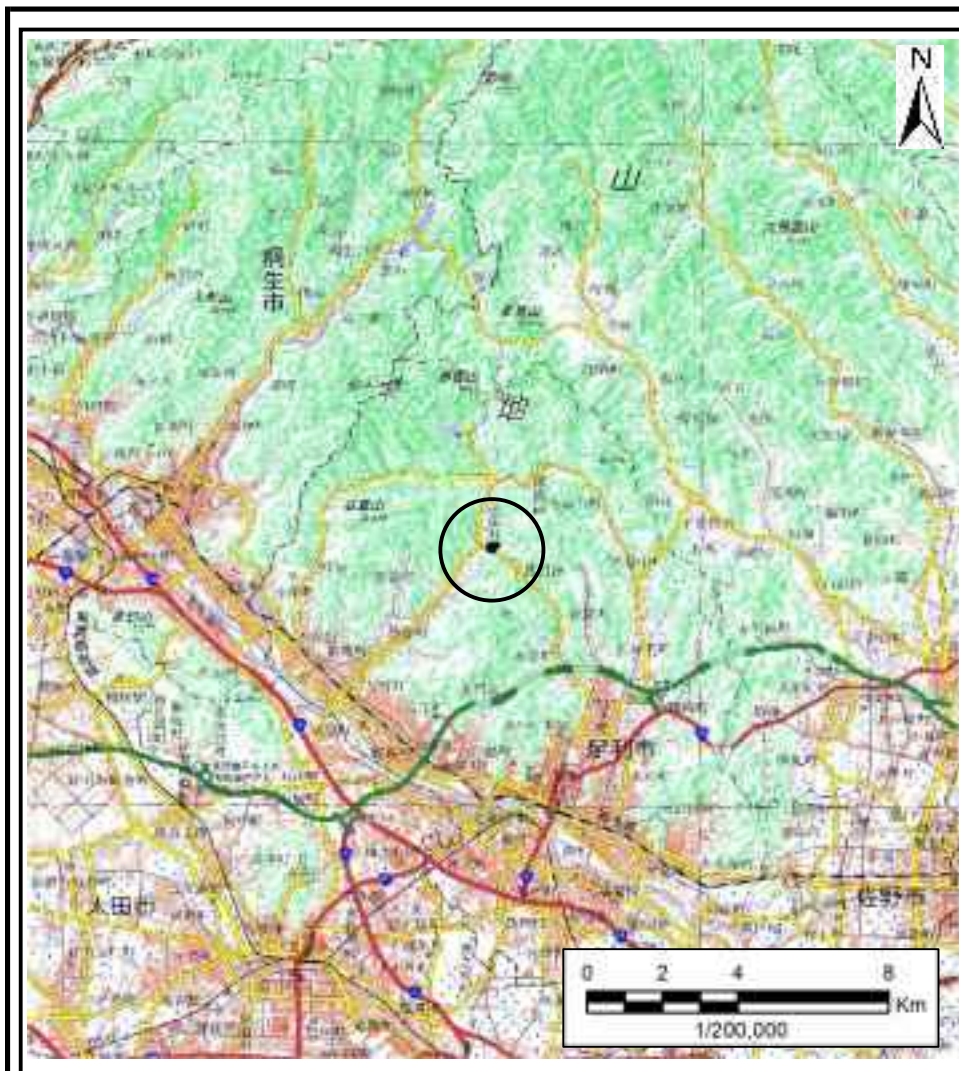
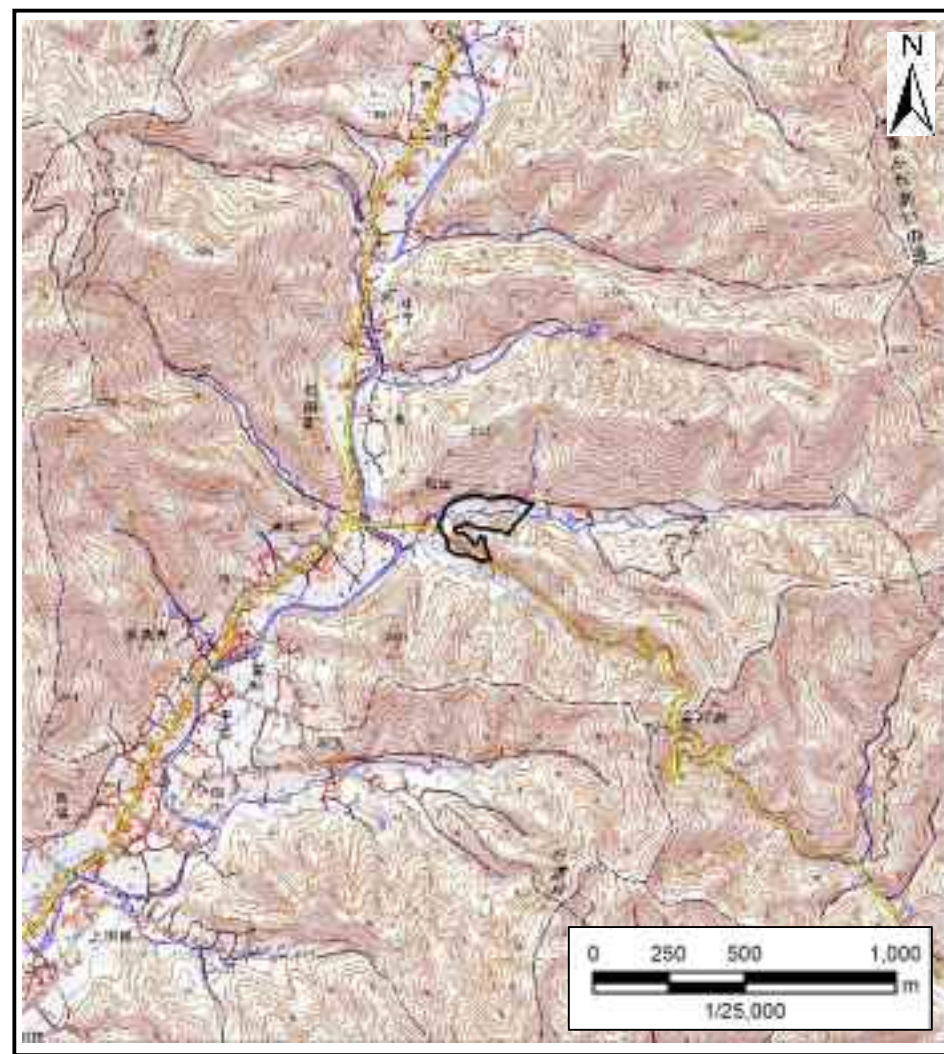


土砂災害警戒区域等の指定の公示に係る図書(その1)



(1/200,000)

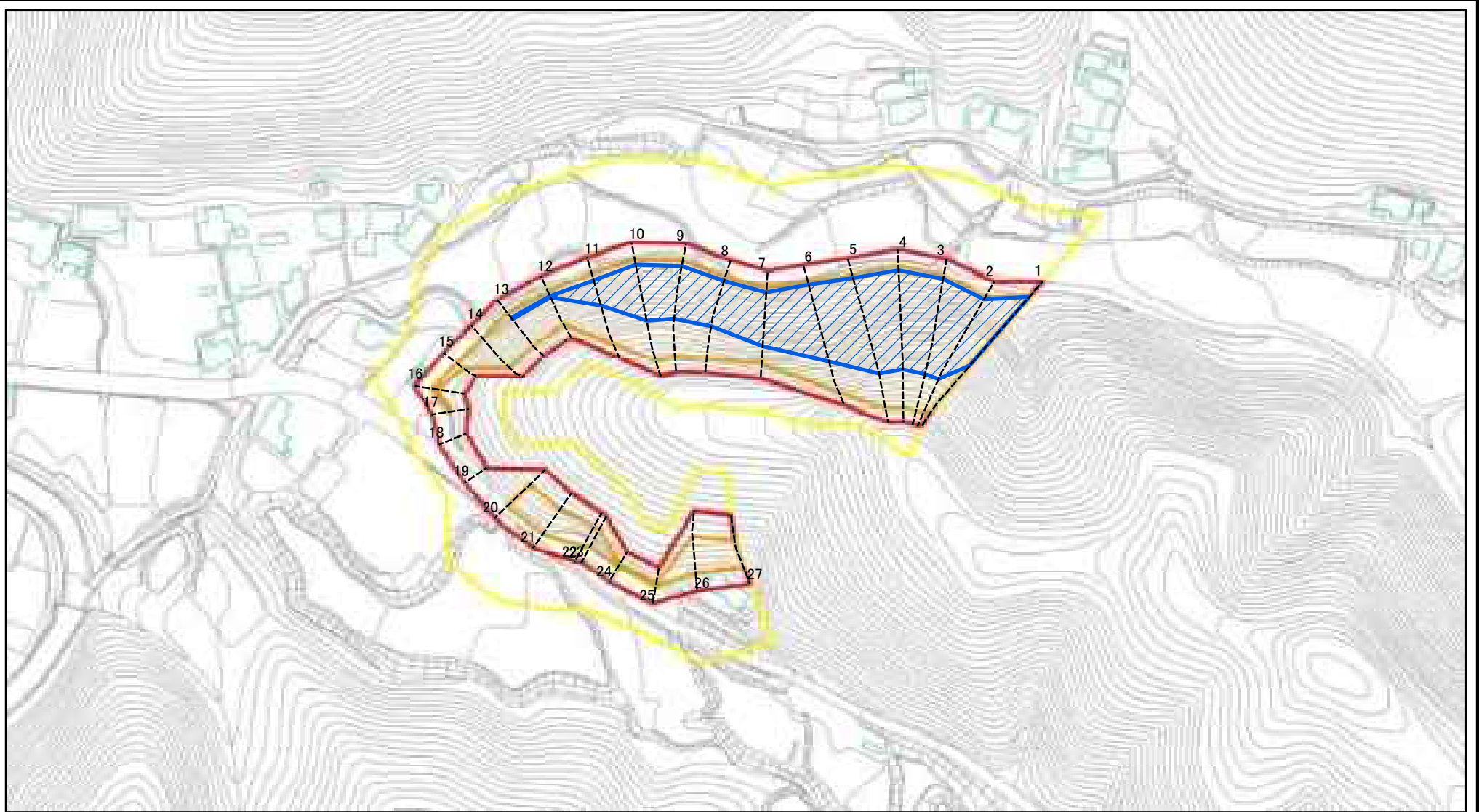


(1/25,000)

様式-1(急) 土砂災害警戒区域・土砂災害特別警戒区域 位置図	自然現象の種類	急傾斜地の崩壊
	箇所番号	202-II-1031(1)
	箇所名	松田町ⅡB(1)
	所在地	栃木県足利市松田町

測量法に基づく国土地理院長承認(複製)R1JHf1304 本製品を複製する場合には、国土地理院の長の承認を得なければならない。

土砂災害警戒区域等の指定の公示に係る図書(その2)



0 25 50 100
m

図中の数字は横断測線番号を示す

様式-2(急)

土砂災害警戒区域・土砂災害特別警戒区域
区域図(その1)

土砂災害防止法施行令第二条の基準に該当する区域



土

自然現象
の種類

急傾斜地の崩壊

箇所番号

202-II-1031(1)

土砂災害防止法
施行令第三条の
基準に該当する
区域



縮尺

告示番号

警戒区域356号
特別警戒区域358号

箇所名

松田町II B(1)

土石等の(移動)高さが1m以下の場合、
土石等の移動による力が100kN/mを超える区域



1:2,500

告示年月日

令和3年6月18日

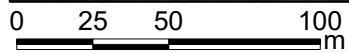
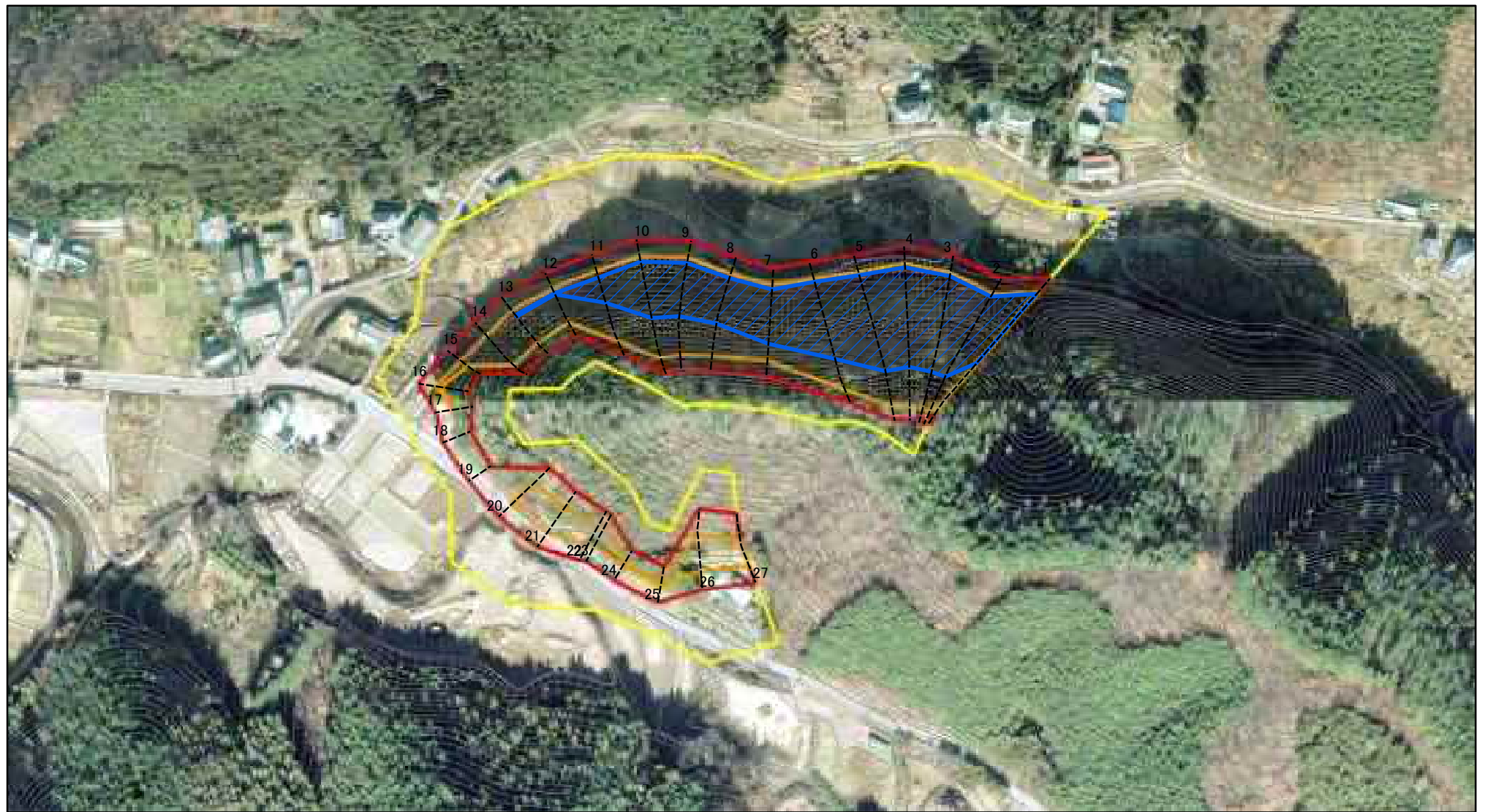
所在地

栃木県足利市松田町

土石等の堆積の高さが3mを超える区域

それ以外の区域

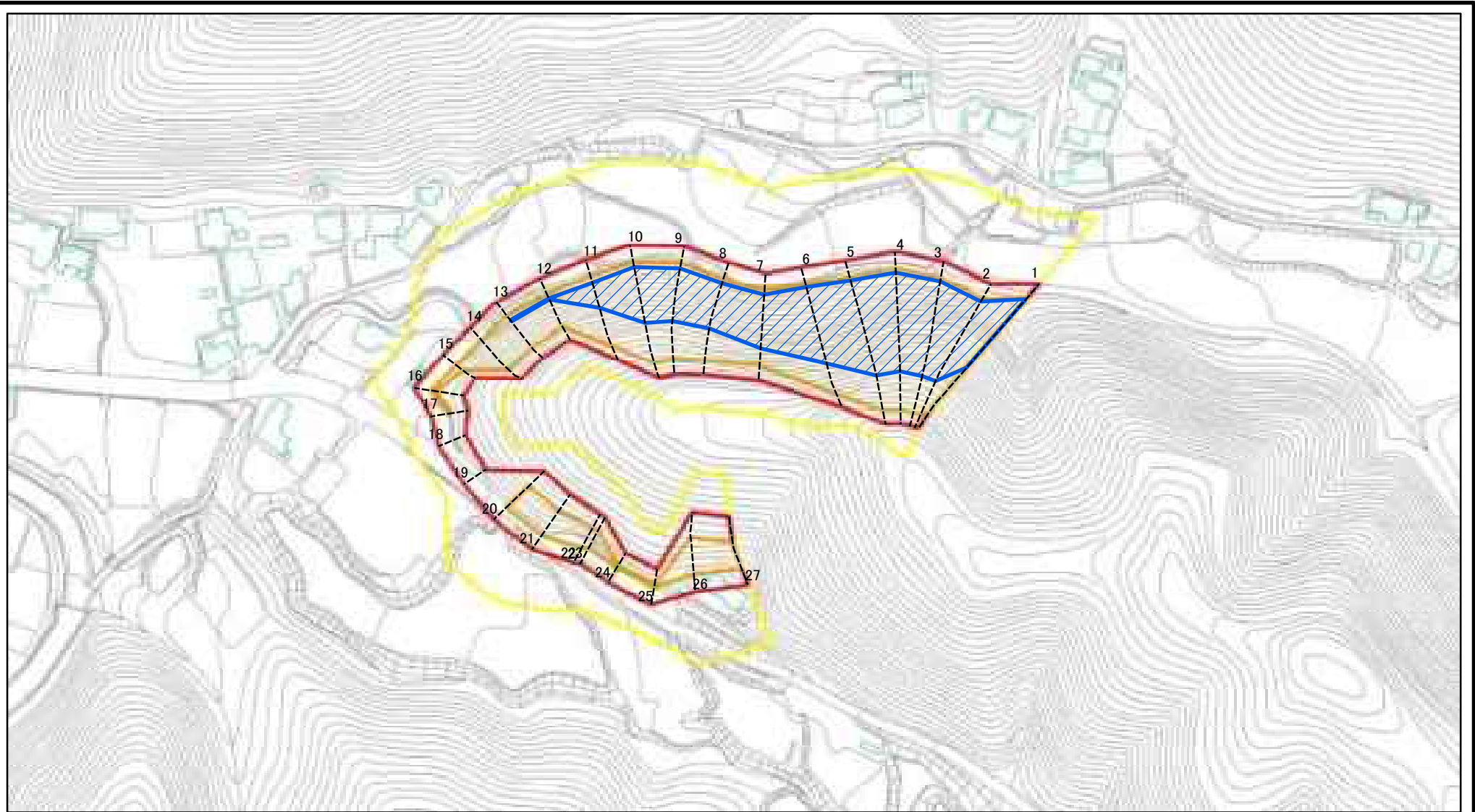
土砂災害警戒区域等の指定の公示に係る図書(その2)



図中の数字は横断測線番号を示す

様式-2(急) 土砂災害警戒区域・土砂災害特別警戒区域 区域図(その1)	土砂災害防止法施行令第二条の基準に該当する区域		土 縮尺 1:2,500	自然現象の種類	急傾斜地の崩壊	箇所番号	202-II-1031(1)
	土砂災害防止法施行令第三条の基準に該当する区域			告示番号	警戒区域356号 特別警戒区域358号	箇所名	松田町II B(1)
	土石等の(移動)高さが1m以下の場合、土石等の移動による力が100kN/mを超える区域			告示年月日	令和3年6月18日	所在地	栃木県足利市松田町
	土石等の堆積の高さが3mを超える区域						
	それ以外の区域						

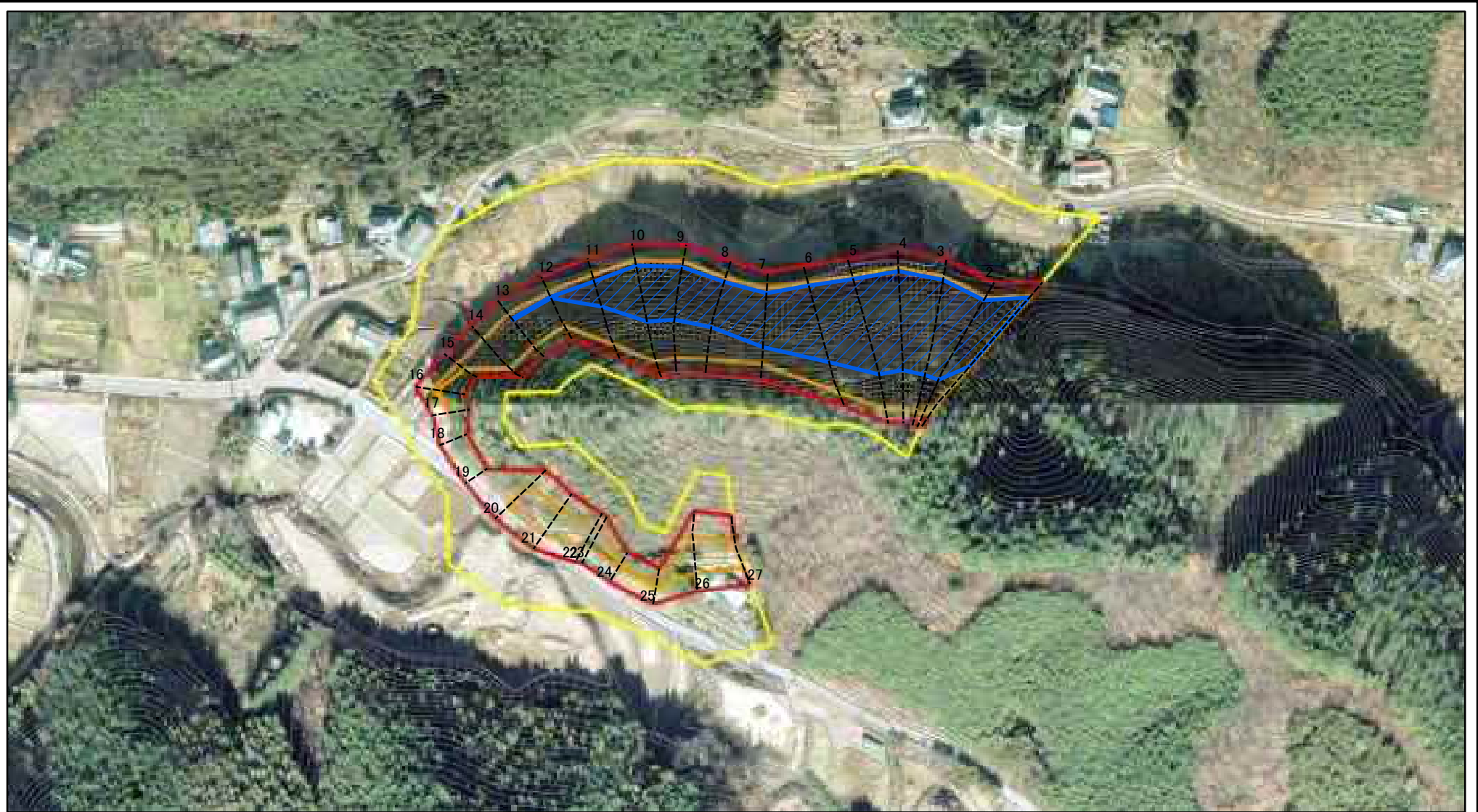
土砂災害警戒区域等の指定の公示に係る図書(その2-1)



図中の数字は横断測線番号を示す

様式-2-1(急) 土砂災害警戒区域・土砂災害特別警戒区域 区域図(その2)	土砂災害防止法施行令第二条の基準に該当する区域		土 縮尺 1:2,500	自然現象の種類	急傾斜地の崩壊	箇所番号	202-II-1031(1)
	土砂災害防止法施行令第三条の基準に該当する区域			告示番号	警戒区域356号 特別警戒区域358号	箇所名	松田町II B(1)
	土砂等の(移動)高さが1m以下の場合、土砂等の移動による力が100kN/m ² を超える区域			告示年月日	令和3年6月18日	所在地	栃木県足利市松田町
	土砂等の堆積の高さが3mを超える区域						
それ以外の区域							

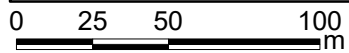
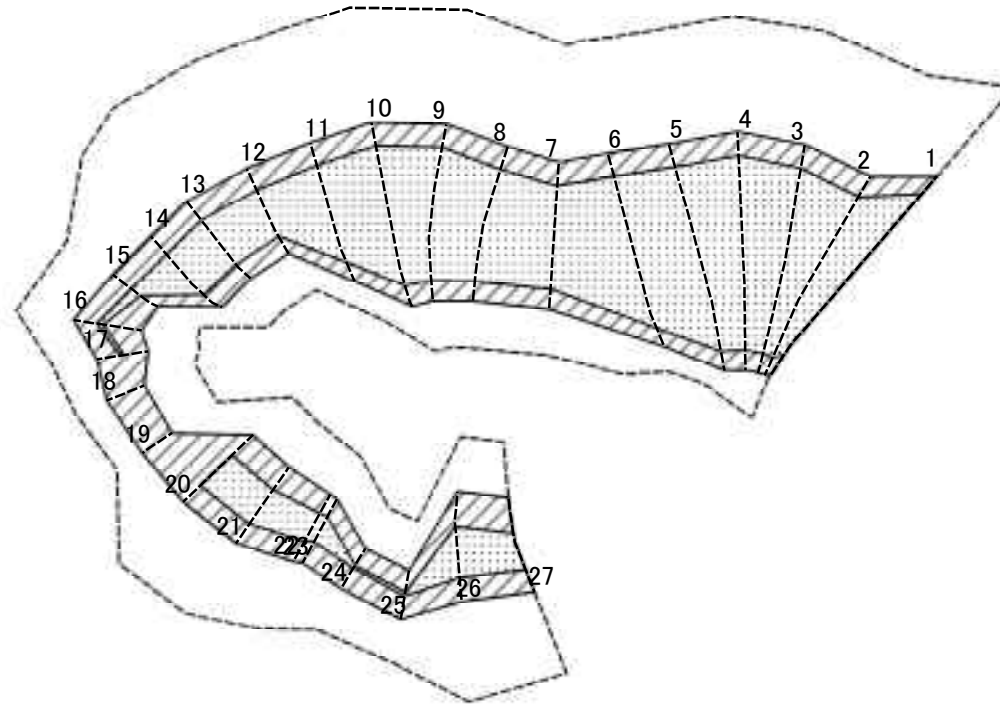
土砂災害警戒区域等の指定の公示に係る図書(その2-1)



図中の数字は横断測線番号を示す

様式-2-1(急) 土砂災害警戒区域・土砂災害特別警戒区域 区域図(その2)	土砂災害防止法施行令第二条の基準に該当する区域		土 縮尺 1:2,500	自然現象の種類	急傾斜地の崩壊	箇所番号	202-II-1031(1)
	土砂災害防止法施行令第三条の基準に該当する区域			告示番号	警戒区域356号 特別警戒区域358号	箇所名	松田町II B(1)
	土砂等の(移動)高さが1m以下の場合、土砂等の移動による力が100kN/m ² を超える区域			告示年月日	令和3年6月18日	所在地	栃木県足利市松田町
	土砂等の堆積の高さが3mを超える区域						
それ以外の区域							

土砂災害警戒区域等の指定の公示に係る図書(その2-2)



図中の数字は横断測線番号を示す

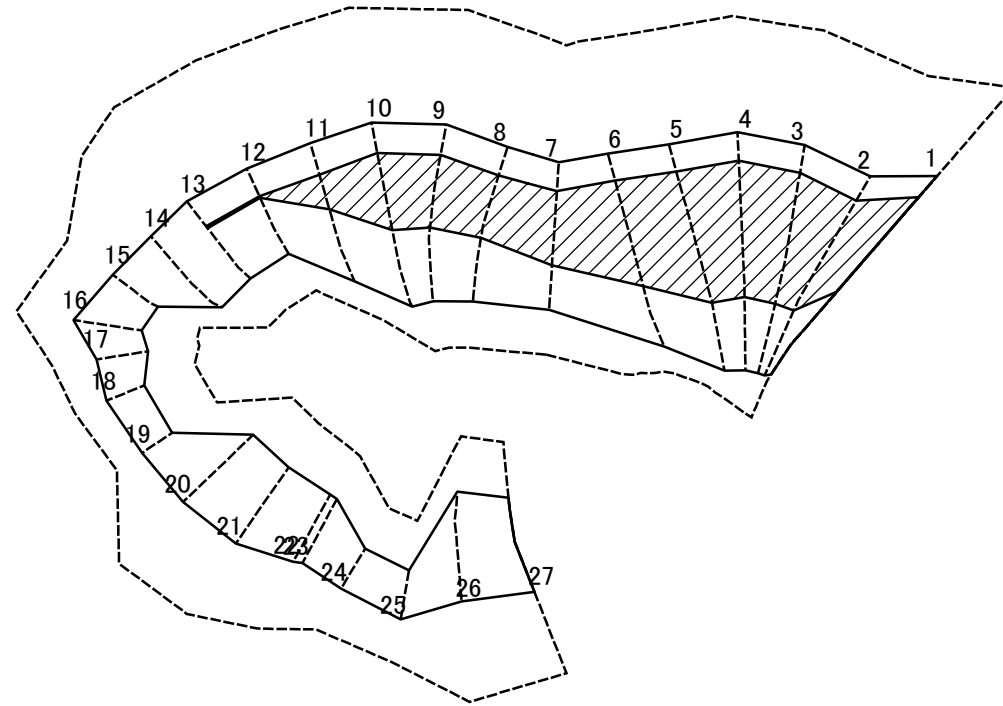
様式-2-2(急)
土砂災害特別警戒区域の区域区分図
(急傾斜地の崩壊に伴う土石等の移動により
建築物の地上部に作用すると想定される力)

土砂災害防止法施行令第二条の基準に該当する区域	
土砂災害防止法施行令第三条の基準に該当する区域	
それ以外の区域	

土
縮尺
1:2,500

自然現象の種類	急傾斜地の崩壊	箇所番号	202-II-1031(1)
告示番号	警戒区域356号 特別警戒区域358号	箇所名	松田町II B(1)
告示年月日	令和3年6月18日	所在地	栃木県足利市松田町

土砂災害警戒区域等の指定の公示に係る図書(その2-3)



0 25 50 100
m

図中の数字は横断測線番号を示す

様式-2-3(急)
土砂災害特別警戒区域の区域区分図
(急傾斜地の崩壊に伴う土石等の堆積により
建築物の地上部に作用すると想定される力)

土砂災害防止法施行令第二条の基準に該当する区域



±

自然現象
の種類

急傾斜地の崩壊

箇所番号

202-II-1031(1)

土砂災害防止法
施行令第三条の
基準に該当する
区域



縮尺

告示番号

警戒区域356号
特別警戒区域358号

箇所名

松田町II B(1)

それ以外の区域



1:2,500

告示年月日

令和3年6月18日

所在地

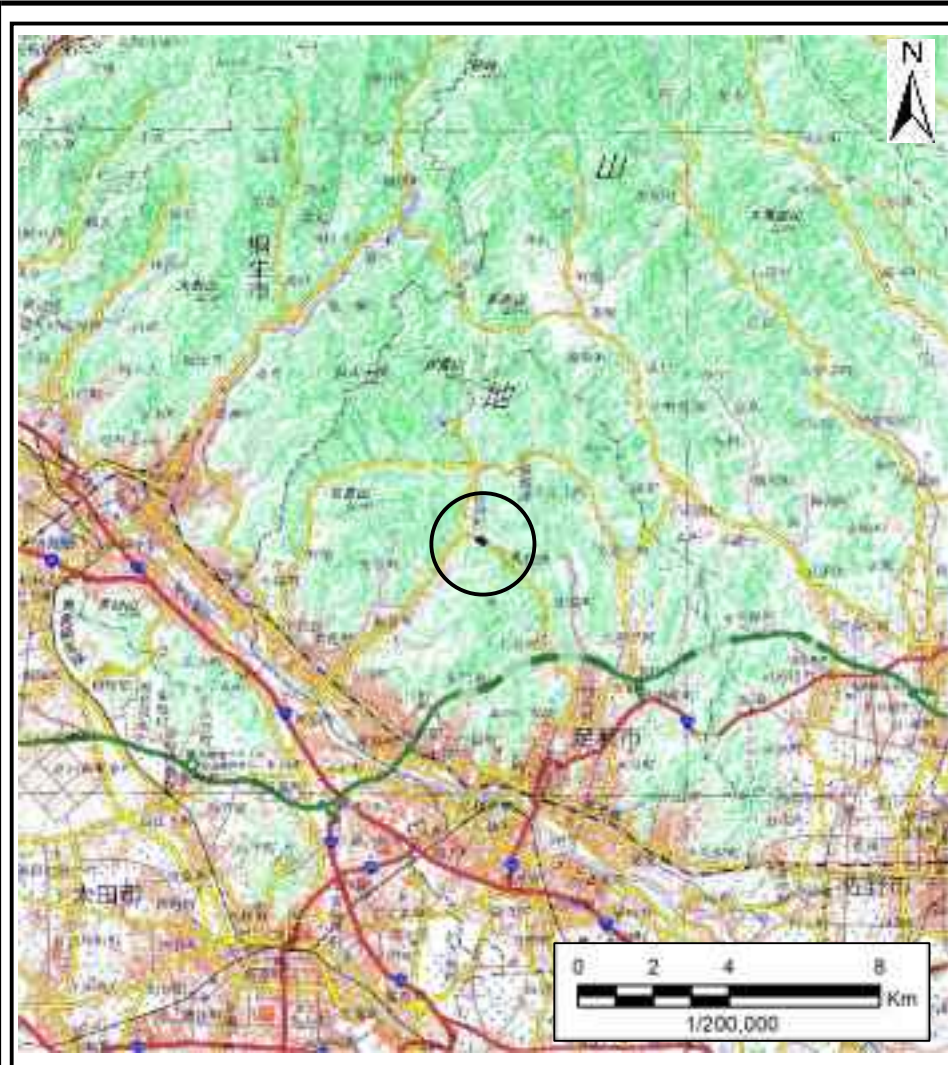
栃木県足利市松田町

土砂災害警戒区域等の指定の公示に係る図書(その3)(案)

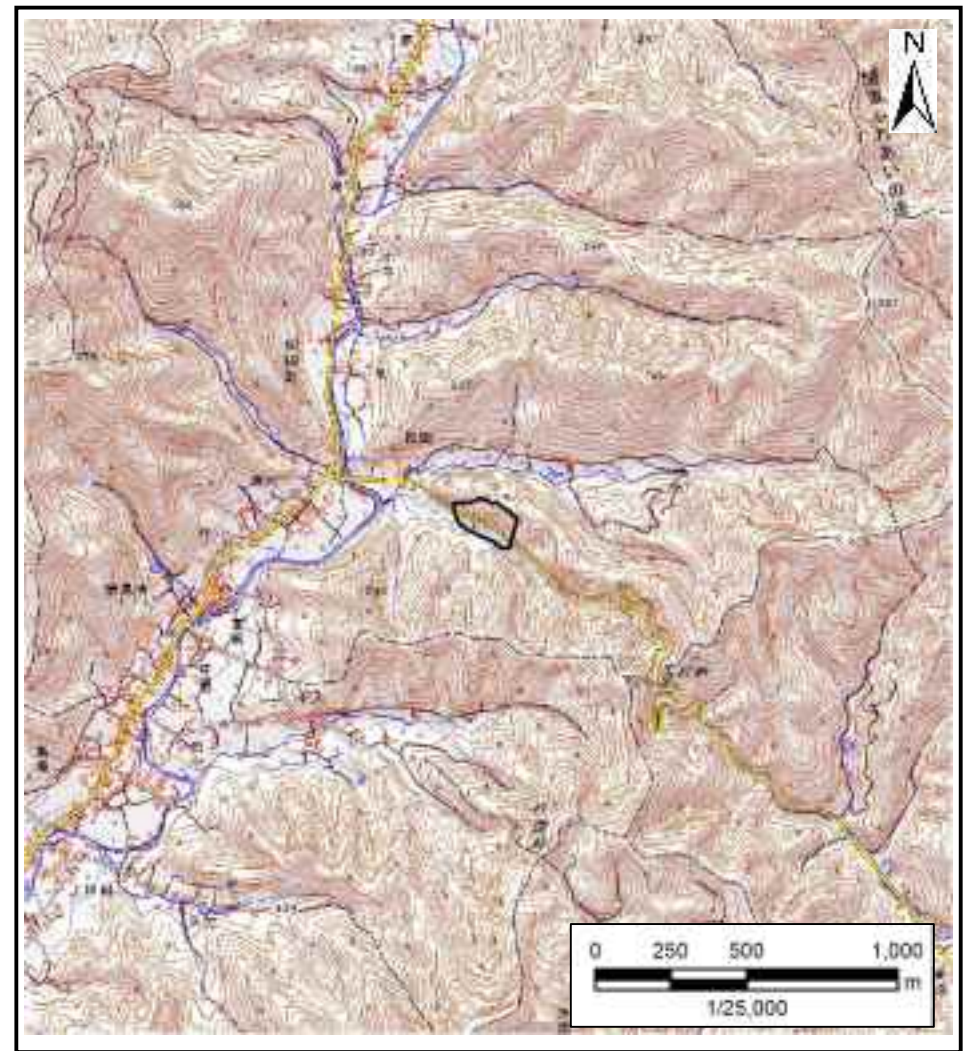
横断測線の区間	土石等の移動により建築物の地上部に作用すると想定される力				土石等の堆積により建築物の地上部に作用すると想定される力				横断測線の区間	土石等の移動により建築物の地上部に作用すると想定される力				土石等の堆積により建築物の地上部に作用すると想定される力			
	土石等の(移動)高さが1m以下の場合、土石等の移動による力が100kN/m ² を超える区域		それ以外の区域		土石等の堆積の高さが3mを超える区域		それ以外の区域			土石等の(移動)高さが1m以下の場合、土石等の移動による力が100kN/m ² を超える区域		それ以外の区域		土石等の堆積の高さが3mを超える区域		それ以外の区域	
	力の大きさのうち最大のもの(kN/m ²)	土石等の高さ(m)	力の大きさのうち最大のもの(kN/m ²)	土石等の高さ(m)	力の大きさのうち最大のもの(kN/m ²)	土石等の高さ(m)	力の大きさのうち最大のもの(kN/m ²)	土石等の高さ(m)		力の大きさのうち最大のもの(kN/m ²)	土石等の高さ(m)	力の大きさのうち最大のもの(kN/m ²)	土石等の高さ(m)	力の大きさのうち最大のもの(kN/m ²)	土石等の高さ(m)	力の大きさのうち最大のもの(kN/m ²)	土石等の高さ(m)
1 ~ 2	165.65	1.00	100.00	1.00	21.29	4.21	15.16	3.00	~								
2 ~ 3	165.65	1.00	100.00	1.00	21.29	4.21	15.16	3.00	~								
3 ~ 4	165.62	1.00	100.00	1.00	21.23	4.20	15.16	3.00	~								
4 ~ 5	166.51	1.00	100.00	1.00	21.53	4.26	15.16	3.00	~								
5 ~ 6	166.51	1.00	100.00	1.00	22.23	4.40	15.16	3.00	~								
6 ~ 7	166.11	1.00	100.00	1.00	22.23	4.40	15.16	3.00	~								
7 ~ 8	162.87	1.00	100.00	1.00	20.85	4.12	15.16	3.00	~								
8 ~ 9	162.87	1.00	100.00	1.00	20.12	3.98	15.16	3.00	~								
9 ~ 10	161.83	1.00	100.00	1.00	18.97	3.75	15.16	3.00	~								
10 ~ 11	158.91	1.00	100.00	1.00	18.43	3.65	15.16	3.00	~								
11 ~ 12	156.36	1.00	100.00	1.00	16.94	3.35	15.16	3.00	~								
12 ~ 13	147.08	1.00	100.00	1.00	16.94	3.35	15.16	3.00	~								
13 ~ 14	147.08	1.00	100.00	1.00	-	-	15.16	3.00	~								
14 ~ 15	141.26	1.00	100.00	1.00	-	-	13.62	2.70	~								
15 ~ 16	113.75	1.00	100.00	1.00	-	-	11.83	2.34	~								
16 ~ 17	104.08	1.00	100.00	1.00	-	-	10.65	2.11	~								
17 ~ 18	-	-	100.00	1.00	-	-	10.65	2.11	~								
18 ~ 19	-	-	87.75	1.00	-	-	8.21	1.63	~								
19 ~ 20	-	-	100.00	1.00	-	-	11.10	2.20	~								
20 ~ 21	127.02	1.00	100.00	1.00	-	-	11.24	2.22	~								
21 ~ 22	129.15	1.00	100.00	1.00	-	-	12.13	2.40	~								
22 ~ 23	129.15	1.00	100.00	1.00	-	-	12.48	2.47	~								
23 ~ 24	128.37	1.00	100.00	1.00	-	-	12.48	2.47	~								
24 ~ 25	104.17	1.00	100.00	1.00	-	-	11.96	2.37	~								
25 ~ 26	124.45	1.00	100.00	1.00	-	-	12.33	2.44	~								
26 ~ 27	124.45	1.00	100.00	1.00	-	-	12.33	2.44	~								

様式-3(急) 建築物の構造の規制に必要な衝撃に関する事項	自然現象の種類	急傾斜地の崩壊	箇所番号	202-II-1031(1)
	告示番号	警戒区域356号 特別警戒区域358号	箇所名	松田町II B(1)
	告示年月日	令和3年6月18日	所在地	栃木県足利市松田町

土砂災害警戒区域等の指定の公示に係る図書(その1)



(1/200,000)

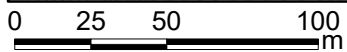
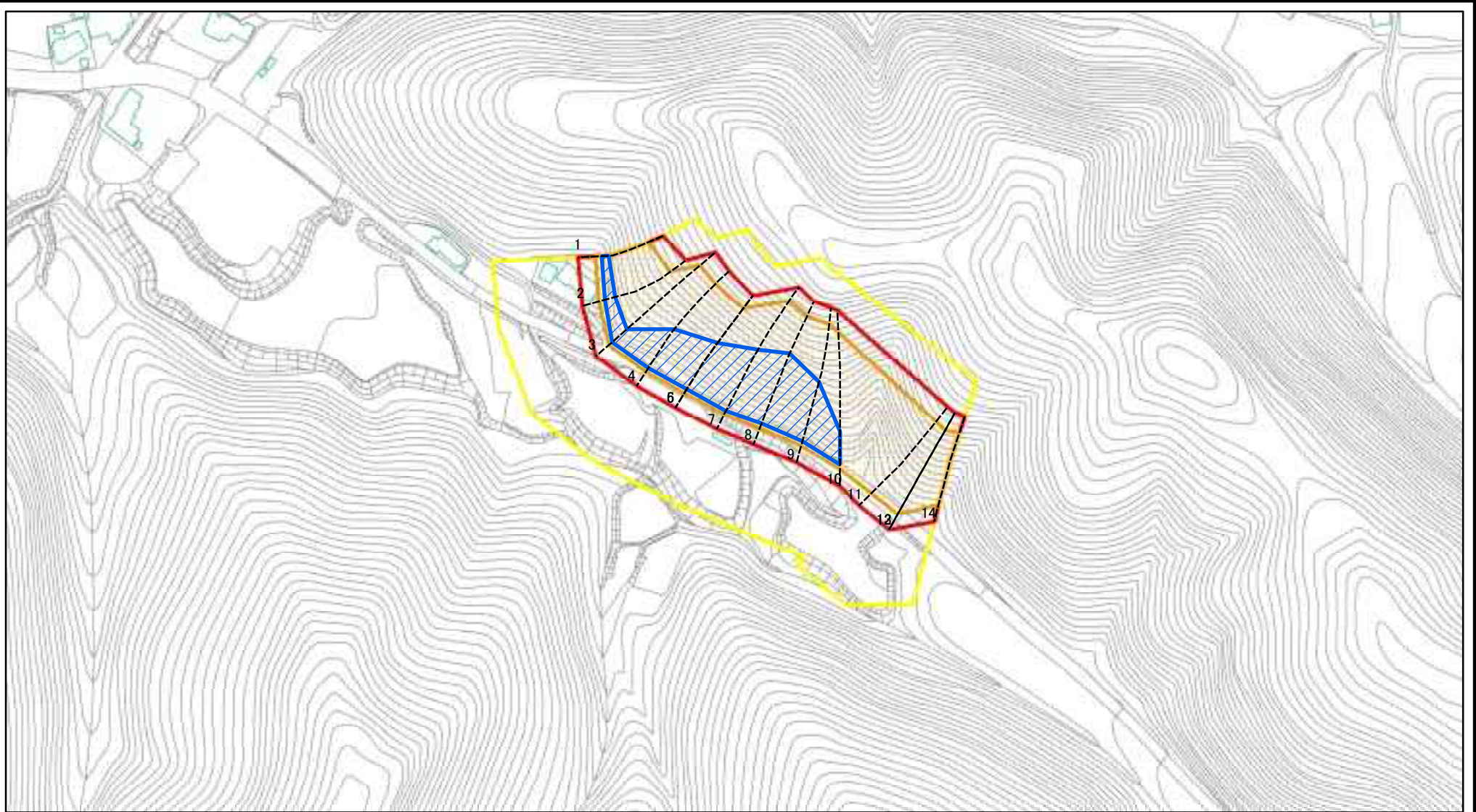


(1/25,000)

様式-1(急) 土砂災害警戒区域・土砂災害特別警戒区域 位置図	自然現象の種類	急傾斜地の崩壊
	箇所番号	202-II-1031(2)
	箇所名	松田町II B(2)
	所在地	栃木県足利市松田町

測量法に基づく国土地理院長承認(複製)R 1JHF 1304 本製品を複製する場合には、国土地理院の長の承認を得なければならない。

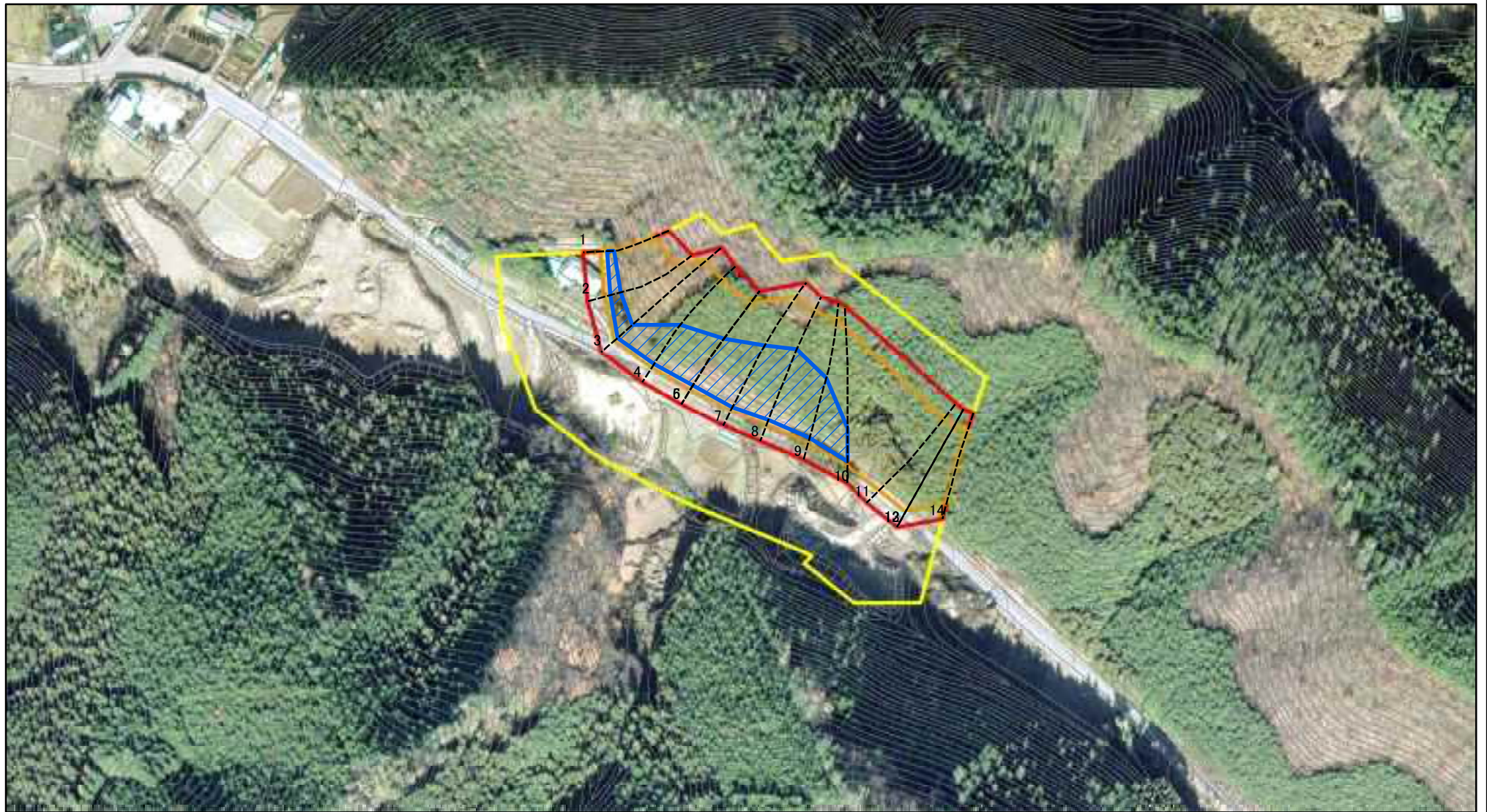
土砂災害警戒区域等の指定の公示に係る図書(その2)



図中の数字は横断測線番号を示す

様式-2(急) 土砂災害警戒区域・土砂災害特別警戒区域 区域図(その1)	土砂災害防止法施行令第二条の基準に該当する区域		土 縮尺 1:2,500	自然現象の種類	急傾斜地の崩壊	箇所番号	202-II-1031(2)
	土砂災害防止法施行令第三条の基準に該当する区域			告示番号	警戒区域356号 特別警戒区域358号	箇所名	松田町II B(2)
	土砂等の(移動)高さが1m以下の場合、土砂等の移動による力が100kN/mを超える区域			告示年月日	令和3年6月18日	所在地	栃木県足利市松田町
	土砂等の堆積の高さが3mを超える区域						
	それ以外の区域						

土砂災害警戒区域等の指定の公示に係る図書(その2)



図中の数字は横断測線番号を示す

様式-2(急)

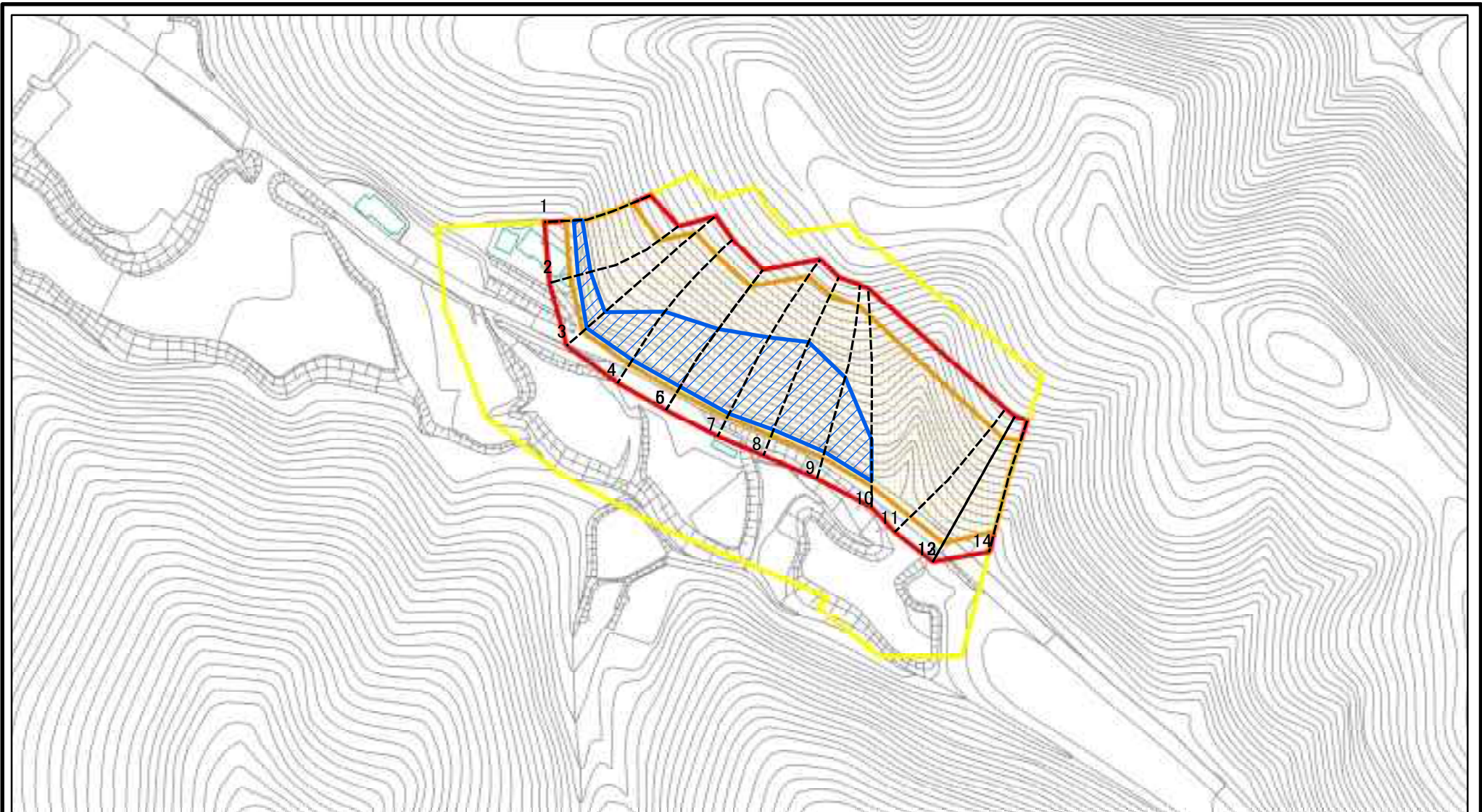
土砂災害警戒区域・土砂災害特別警戒区域
区域図(その1)

土砂災害防止法施行令第二条の基準に該当する区域	
土砂災害防止法施行令第三条の基準に該当する区域	
土砂等の(移動)高さが1m以下の場合、土砂等の移動による力が100kN/mを超える区域	
土砂等の堆積の高さが3mを超える区域	
それ以外の区域	

土	縮尺
1:2,500	

自然現象の種類	急傾斜地の崩壊	箇所番号	202-II-1031(2)
告示番号	警戒区域356号 特別警戒区域358号	箇所名	松田町II B(2)
告示年月日	令和3年6月18日	所在地	栃木県足利市松田町

土砂災害警戒区域等の指定の公示に係る図書(その2-1)



0 25 50 100
m

図中の数字は横断測線番号を示す

様式-2-1(急)

土砂災害警戒区域・土砂災害特別警戒区域
区域図(その2)

土砂災害防止法施行令第二条の基準に該当する区域	
土砂災害防止法施行令第三条の基準に該当する区域	
それ以外の区域	

土
縮尺
1:2,000

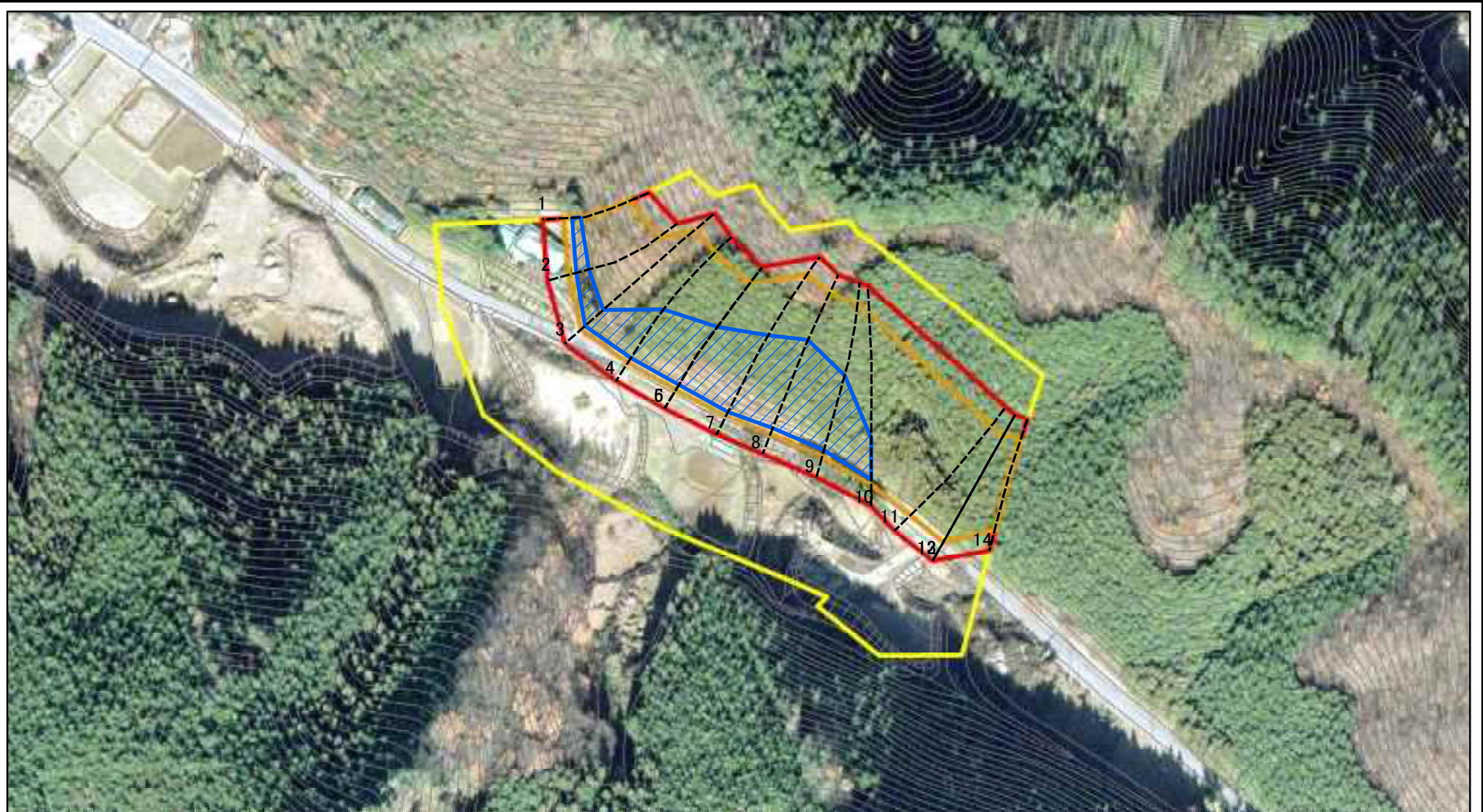
自然現象
の種類
告示番号
告示年月日

急傾斜地の崩壊
警戒区域356号
特別警戒区域358号
令和3年6月18日

箇所番号
箇所名
所在地

202-II-1031(2)
松田町II B(2)
栃木県足利市松田町

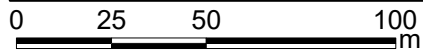
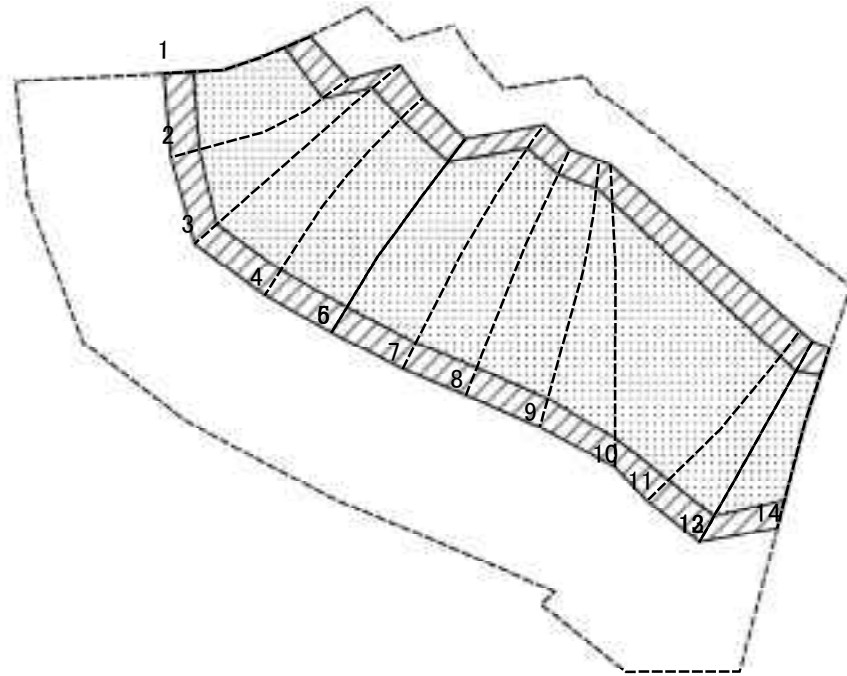
土砂災害警戒区域等の指定の公示に係る図書(その2-1)



図中の数字は横断測線番号を示す

様式-2-1(急) 土砂災害警戒区域・土砂災害特別警戒区域 区域図(その2)	土砂災害防止法施行令第二条の基準に該当する区域		+ 縮尺 1:2,000	自然現象の種類	急傾斜地の崩壊	箇所番号	202-II-1031(2)
	土砂災害防止法施行令第三条の基準に該当する区域			告示番号	警戒区域356号 特別警戒区域358号	箇所名	松田町II B(2)
	土砂等の(移動)高さが1m以下の場合、土砂等の移動による力が100kN/m ² を超える区域			告示年月日	令和3年6月18日	所在地	栃木県足利市松田町
	土砂等の堆積の高さが3mを超える区域						
それ以外の区域							

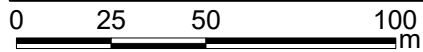
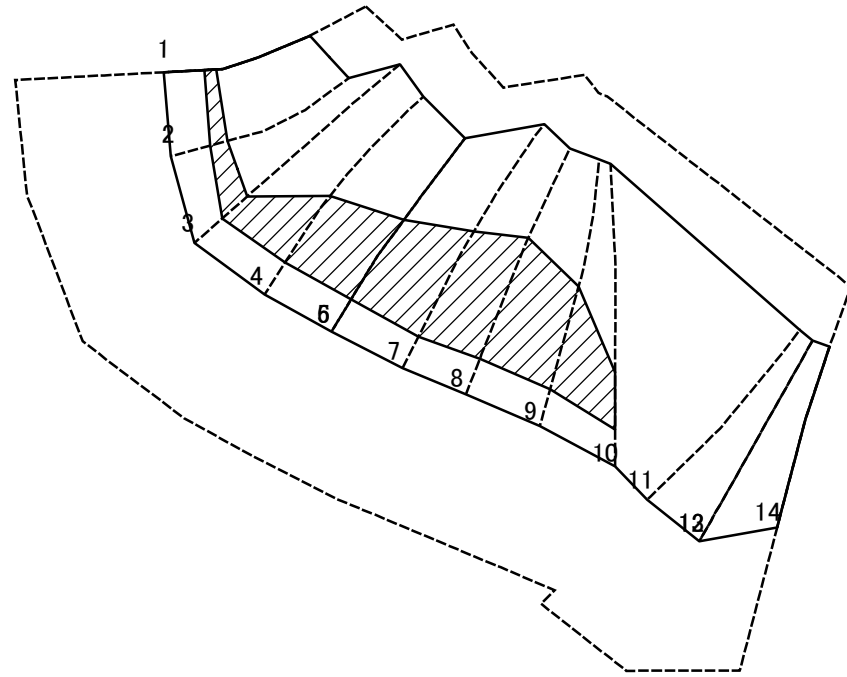
土砂災害警戒区域等の指定の公示に係る図書(その2-2)



図中の数字は横断測線番号を示す

様式-2-2(急) 土砂災害特別警戒区域の区域区分図 (急傾斜地の崩壊に伴う土石等の移動により 建築物の地上部に作用すると想定される力)	土砂災害防止法施行令第二条の基準に該当する区域		土 縮尺 1:2,000	自然現象の種類	急傾斜地の崩壊	箇所番号	202-II-1031(2)
	土砂災害防止法施行令第三条の基準に該当する区域			告示番号	警戒区域356号 特別警戒区域358号	箇所名	松田町II B(2)
	それ以外の区域			告示年月日	令和3年6月18日	所在地	栃木県足利市松田町

土砂災害警戒区域等の指定の公示に係る図書(その2-3)



図中の数字は横断測線番号を示す

様式-2-3(急)
土砂災害特別警戒区域の区域区分図
(急傾斜地の崩壊に伴う土石等の堆積により
建築物の地上部に作用すると想定される力)

土砂災害防止法施行令第二条の基準に該当する区域	
土砂災害防止法施行令第三条の基準に該当する区域	
それ以外の区域	

土
縮尺
1:2,000

自然現象の種類	急傾斜地の崩壊	箇所番号	202-II-1031(2)
告示番号	警戒区域356号 特別警戒区域358号	箇所名	松田町II B(2)
告示年月日	令和3年6月18日	所在地	栃木県足利市松田町

