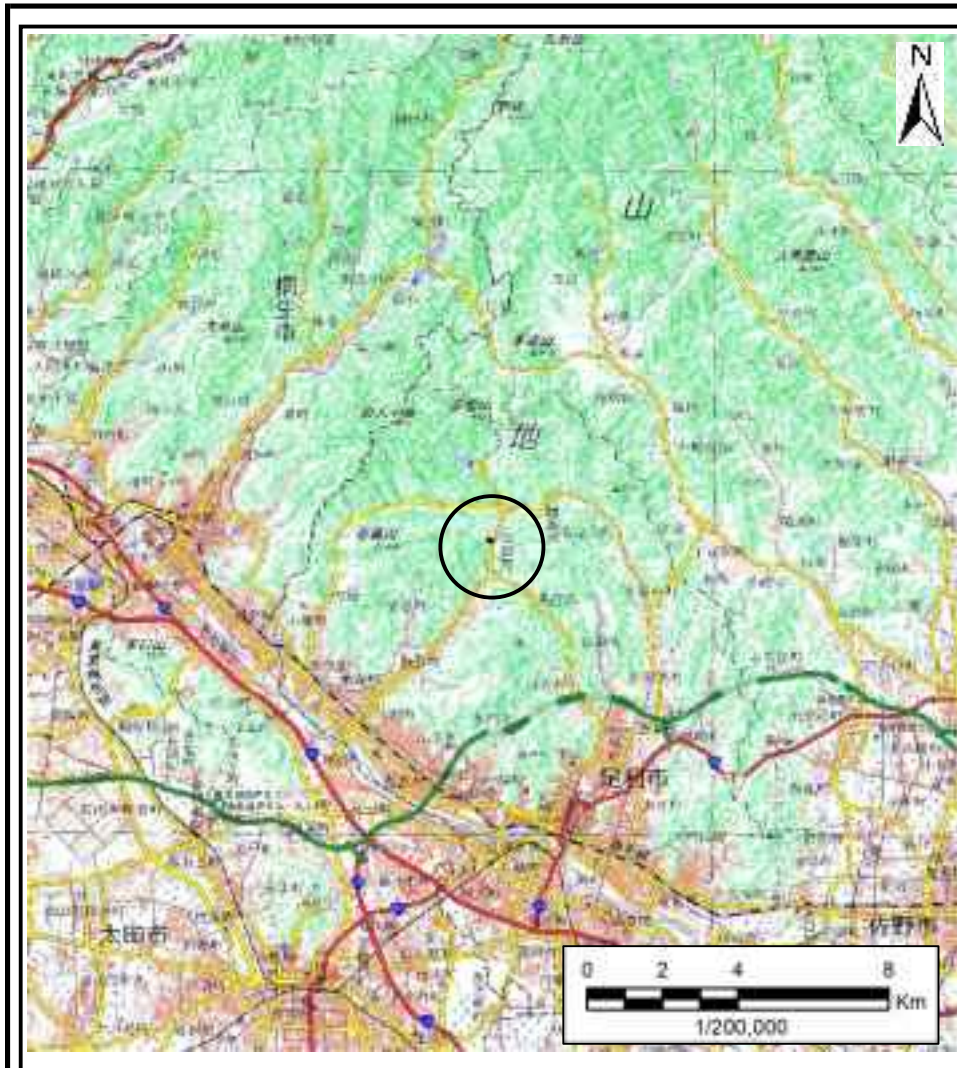
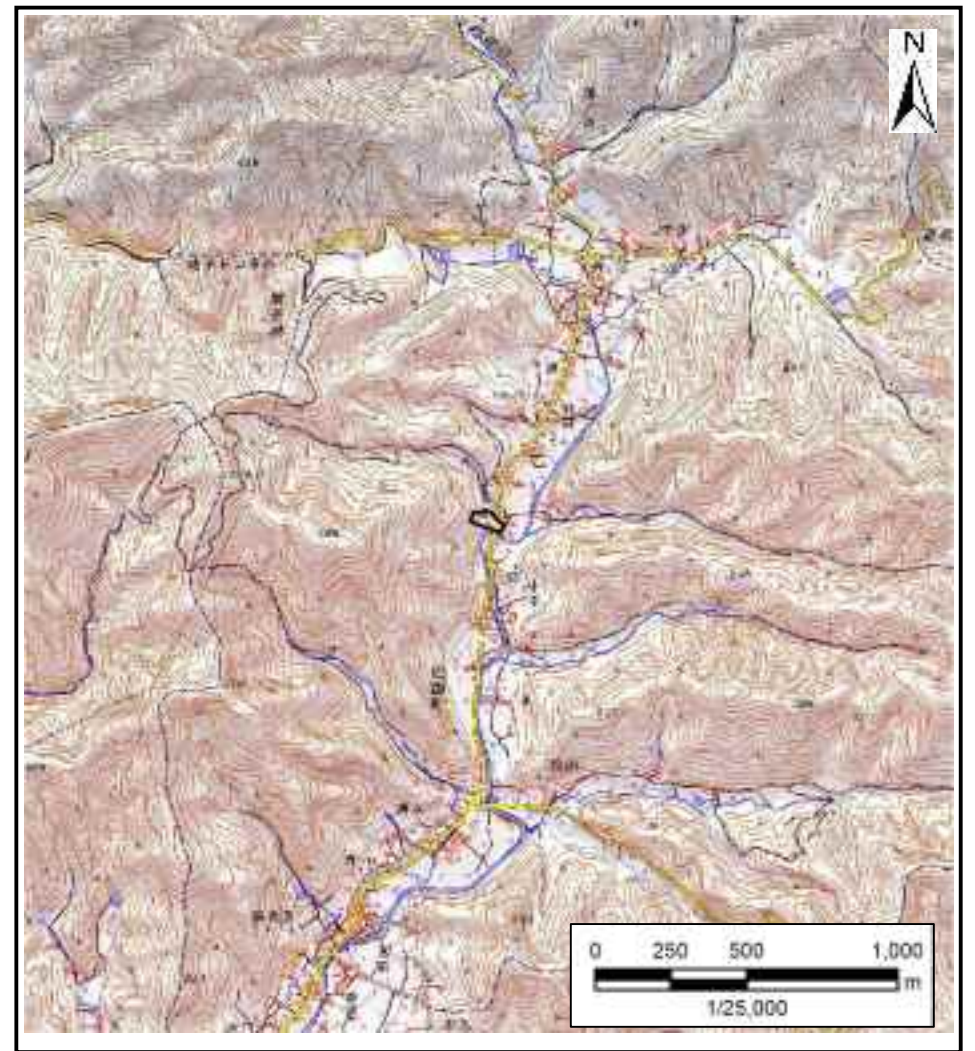


# 土砂災害警戒区域等の指定の公示に係る図書(その1)



(1/200,000)

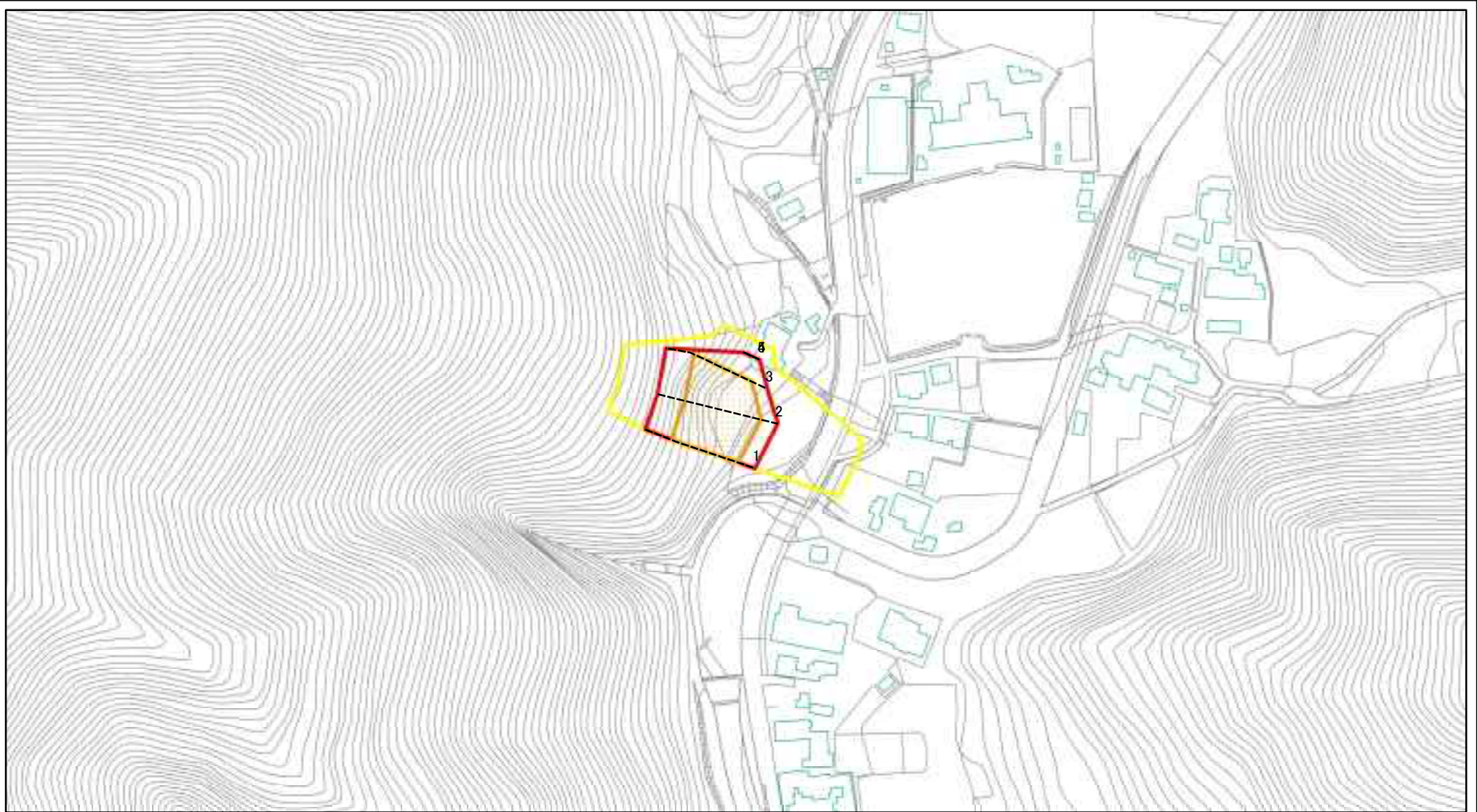


(1/25,000)

|                                       |         |            |
|---------------------------------------|---------|------------|
| 様式-1(急)<br>土砂災害警戒区域・土砂災害特別警戒区域<br>位置図 | 自然現象の種類 | 急傾斜地の崩壊    |
|                                       | 箇所番号    | 202-I-1034 |
|                                       | 箇所名     | 中出IB       |
|                                       | 所在地     | 栃木県足利市松田町  |

測量法に基づく国土地理院長承認(複製)R1JHF1304 本製品を複製する場合には、国土地理院の長の承認を得なければならない。

# 土砂災害警戒区域等の指定の公示に係る図書(その2)



図中の数字は横断測線番号を示す

様式-2(急)

土砂災害警戒区域・土砂災害特別警戒区域  
区域図(その1)

土砂災害防止法施行令第二条の基準に該当する区域



土砂災害防止法  
施行令第三条の  
基準に該当する  
区域



土石等の堆積の高さが3mを超える区域



それ以外の区域



土

縮尺

1:2,500

自然現象  
の種類

急傾斜地の崩壊

告示番号

警戒区域356号  
特別警戒区域358号

告示年月日

令和3年6月18日

箇所番号

202-I-1034

箇所名

中出IB

所在地

栃木県足利市松田町

# 土砂災害警戒区域等の指定の公示に係る図書(その2)



図中の数字は横断測線番号を示す

様式-2(急)

土砂災害警戒区域・土砂災害特別警戒区域  
区域図(その1)

土砂災害防止法施行令第二条の基準に該当する区域



土

自然現象の種類

急傾斜地の崩壊

箇所番号

202-I-1034

土砂災害防止法施行令第三条の基準に該当する区域



縮尺

告示番号

警戒区域356号  
特別警戒区域358号

箇所名

中出IB

土石等の堆積の高さが3mを超える区域



1:2,500

告示年月日

令和3年6月18日

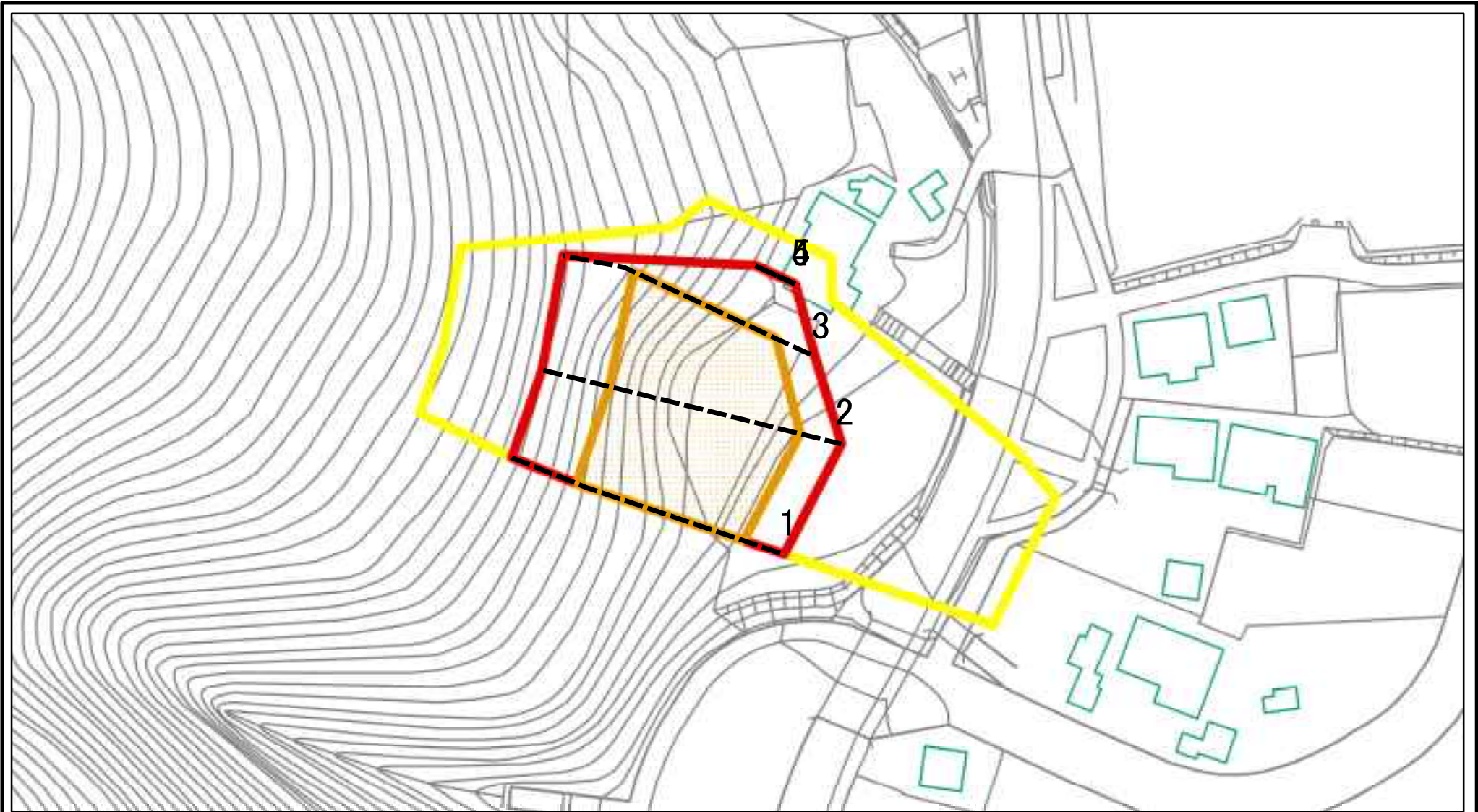
所在地

栃木県足利市松田町

それ以外の区域



# 土砂災害警戒区域等の指定の公示に係る図書(その2-1)



図中の数字は横断測線番号を示す

|  |   |  |                    |         |                        |      |            |
|--|---|--|--------------------|---------|------------------------|------|------------|
| 様式-2-1(急)<br>土砂災害警戒区域・土砂災害特別警戒区域<br>区域図(その2) | 土砂災害防止法施行令第二条の基準に該当する区域                                   |  | 土<br>縮尺<br>1:1,000 | 自然現象の種類 | 急傾斜地の崩壊                | 箇所番号 | 202-I-1034 |
|  | 土砂災害防止法施行令第三条の基準に該当する区域                                   |  |                    | 告示番号    | 警戒区域356号<br>特別警戒区域358号 | 箇所名  | 中出IB       |
|  | 土石等の(移動)高さが1m以下の場合、土石等の移動による力が100kN/m <sup>2</sup> を超える区域 |  |                    | 告示年月日   | 令和3年6月18日              | 所在地  | 栃木県足利市松田町  |
|  | 土石等の堆積の高さが3mを超える区域  |  |                    |         |                        |      |            |
| それ以外の区域                                      |   |  |                    |         |                        |      |            |

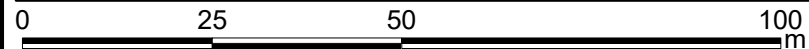
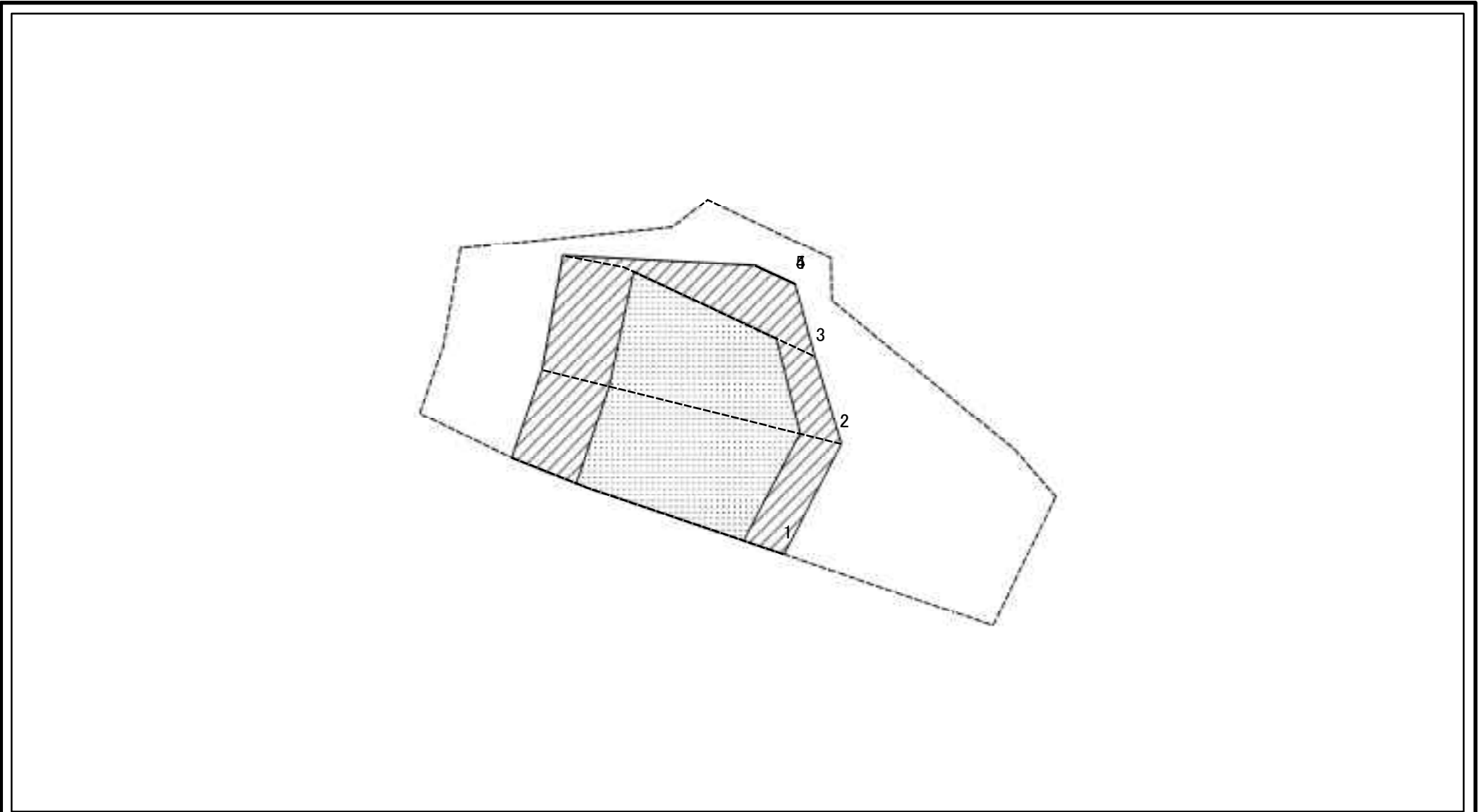
# 土砂災害警戒区域等の指定の公示に係る図書(その2-1)



図中の数字は横断測線番号を示す

|  |   |  |                    |         |                        |      |            |
|--|---|--|--------------------|---------|------------------------|------|------------|
| 様式-2-1(急)<br>土砂災害警戒区域・土砂災害特別警戒区域<br>区域図(その2) | 土砂災害防止法施行令第二条の基準に該当する区域                                   |  | 土<br>縮尺<br>1:1,000 | 自然現象の種類 | 急傾斜地の崩壊                | 箇所番号 | 202-I-1034 |
|  | 土砂災害防止法施行令第三条の基準に該当する区域                                   |  |                    | 告示番号    | 警戒区域356号<br>特別警戒区域358号 | 箇所名  | 中出IB       |
|  | 土砂等の(移動)高さが1m以下の場合、土砂等の移動による力が100kN/m <sup>2</sup> を超える区域 |  |                    | 告示年月日   | 令和3年6月18日              | 所在地  | 栃木県足利市松田町  |
|  | 土砂等の堆積の高さが3mを超える区域  |  |                    |         |                        |      |            |
| それ以外の区域                                      |   |  |                    |         |                        |      |            |

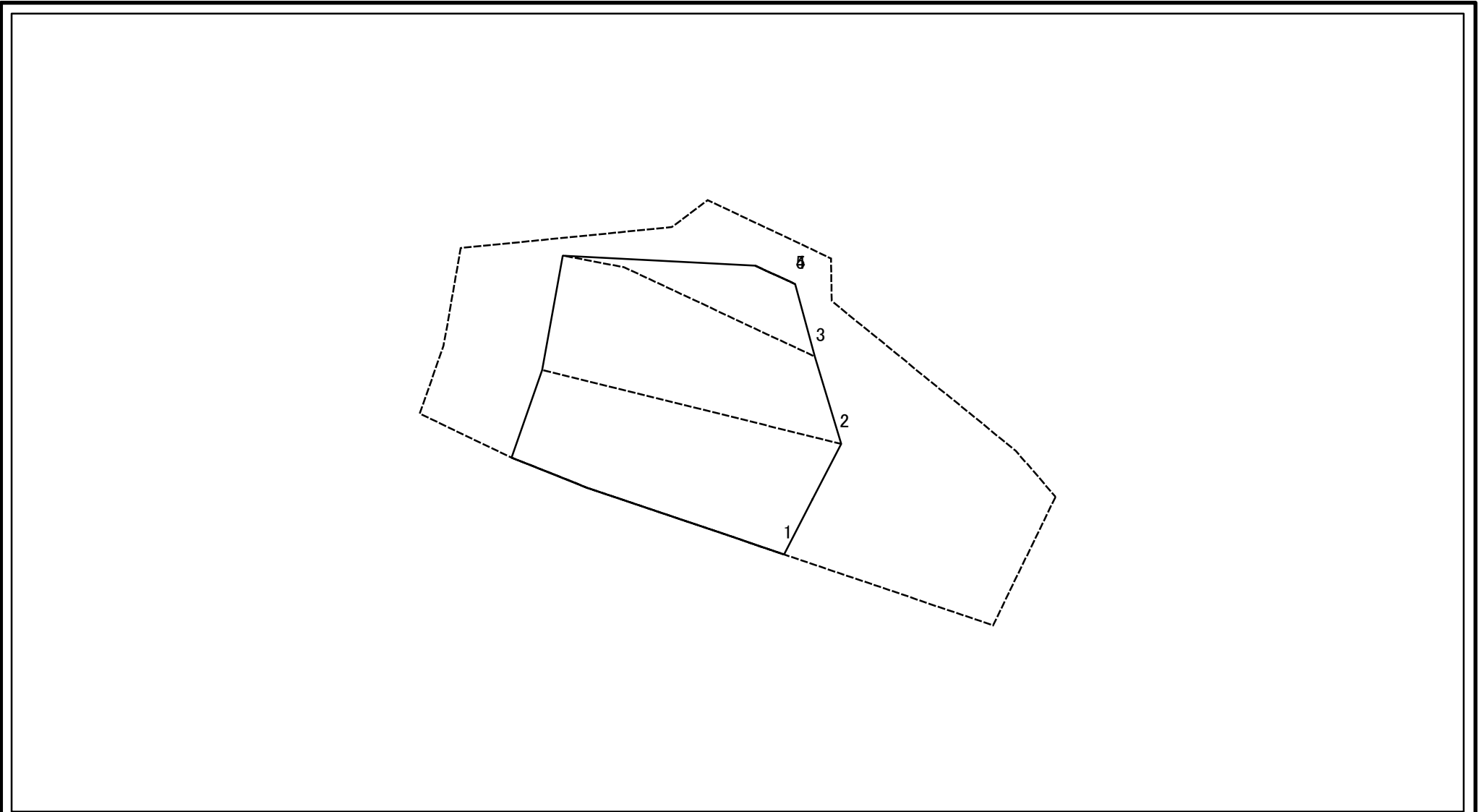
# 土砂災害警戒区域等の指定の公示に係る図書(その2-2)



図中の数字は横断測線番号を示す

|  |                         |  |                           |         |                        |      |            |
|--|-------------------------|--|---------------------------|---------|------------------------|------|------------|
| <b>様式-2-2(急)</b><br>土砂災害特別警戒区域の区域区分図<br>(急傾斜地の崩壊に伴う土石等の移動により<br>建築物の地上部に作用すると想定される力) | 土砂災害防止法施行令第二条の基準に該当する区域 |  | <b>土</b><br>縮尺<br>1:1,000 | 自然現象の種類 | 急傾斜地の崩壊                | 箇所番号 | 202-I-1034 |
|  | 土砂災害防止法施行令第三条の基準に該当する区域 |  |                           | 告示番号    | 警戒区域356号<br>特別警戒区域358号 | 箇所名  | 中出IB       |
|  | それ以外の区域                 |  |                           | 告示年月日   | 令和3年6月18日              | 所在地  | 栃木県足利市松田町  |

# 土砂災害警戒区域等の指定の公示に係る図書(その2-3)



図中の数字は横断測線番号を示す

|   |                         |                    |   |                           |         |                        |      |            |
|---|-------------------------|--------------------|---|---------------------------|---------|------------------------|------|------------|
| 様式-2-3(急)<br>土砂災害特別警戒区域の区域区分図<br>(急傾斜地の崩壊に伴う土石等の堆積により<br>建築物の地上部に作用すると想定される力) | 土砂災害防止法施行令第二条の基準に該当する区域 |                    |  | <b>土</b><br>縮尺<br>1:1,000 | 自然現象の種類 | 急傾斜地の崩壊                | 箇所番号 | 202-I-1034 |
|   | 土砂災害防止法施行令第三条の基準に該当する区域 | 土石等の堆積の高さが3mを超える区域 |  |                           | 告示番号    | 警戒区域356号<br>特別警戒区域358号 | 箇所名  | 中出IB       |
|   |                         | それ以外の区域            |  |                           | 告示年月日   | 令和3年6月18日              | 所在地  | 栃木県足利市松田町  |

