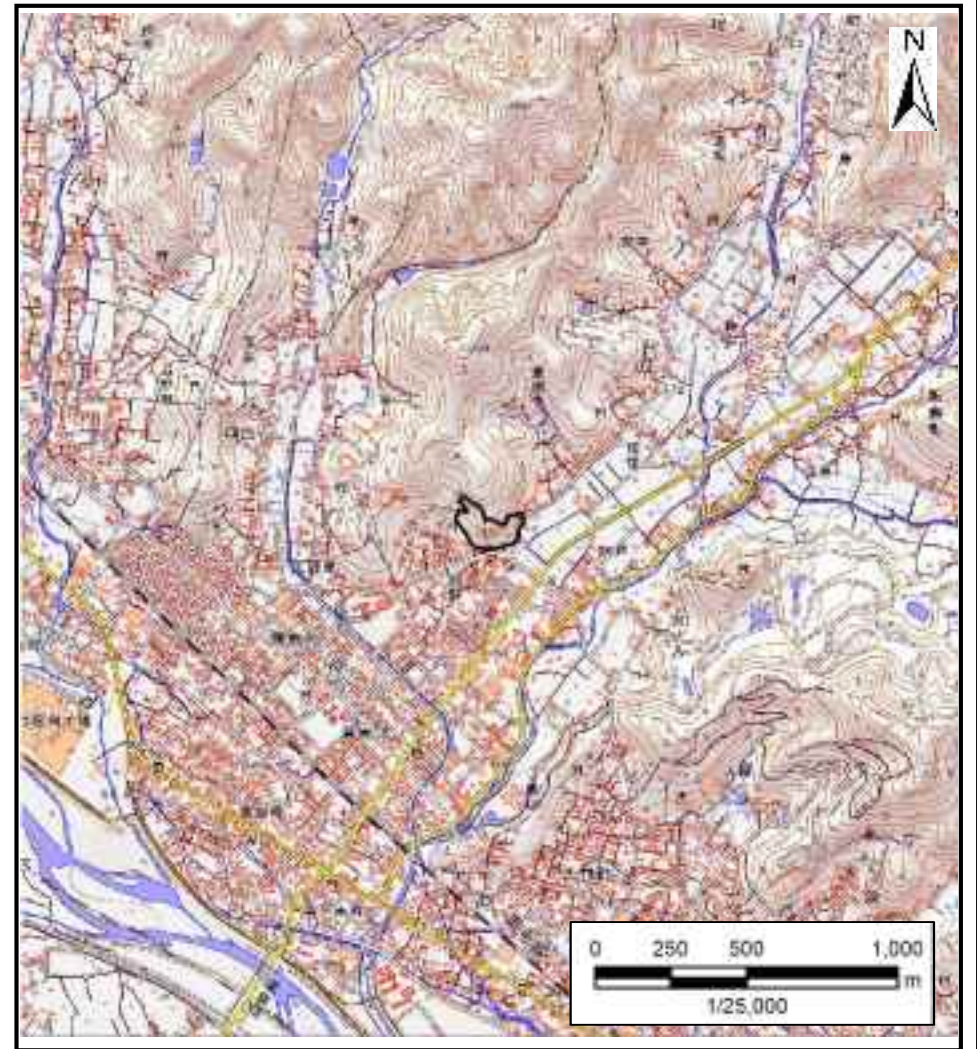


土砂災害警戒区域等の指定の公示に係る図書(その1)



(1/200,000)

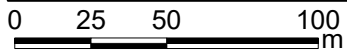
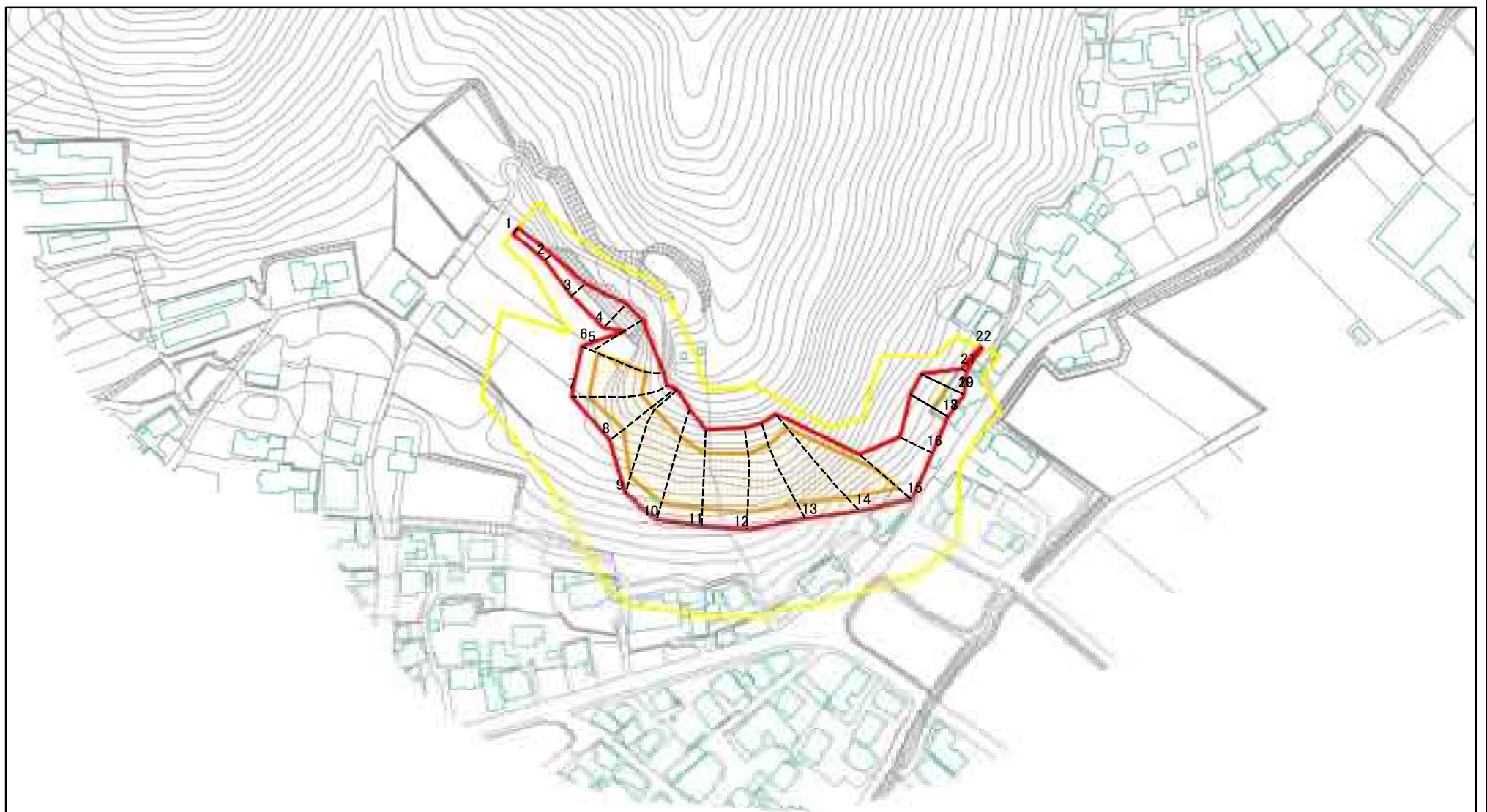


(1/25,000)

様式-1(急) 土砂災害警戒区域・土砂災害特別警戒区域 位置図	自然現象の種類	急傾斜地の崩壊
	箇所番号	202-I-1026
	箇所名	板倉IA
	所在地	栃木県足利市板倉町

測量法に基づく国土地理院長承認(複製)R1JHF1304 本製品を複製する場合には、国土地理院の長の承認を得なければならない。

土砂災害警戒区域等の指定の公示に係る図書(その2)



図中の数字は横断測線番号を示す

様式-2(急)

土砂災害警戒区域・土砂災害特別警戒区域
区域図(その1)

土砂災害防止法施行令第二条の基準に該当する区域



土

自然現象
の種類

急傾斜地の崩壊

箇所番号

202-I-1026

土砂災害防止法
施行令第三条の
基準に該当する
区域



縮尺

告示番号

警戒区域356号
特別警戒区域358号

箇所名

板倉IA

土砂等の(移動)高さが1m以下の場合、
土砂等の移動による力が100kN/mを超える区域



1:2,500

告示年月日

令和3年6月18日

所在地

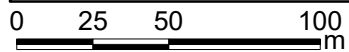
栃木県足利市板倉町

土砂等の堆積の高さが3mを超える区域



それ以外の区域

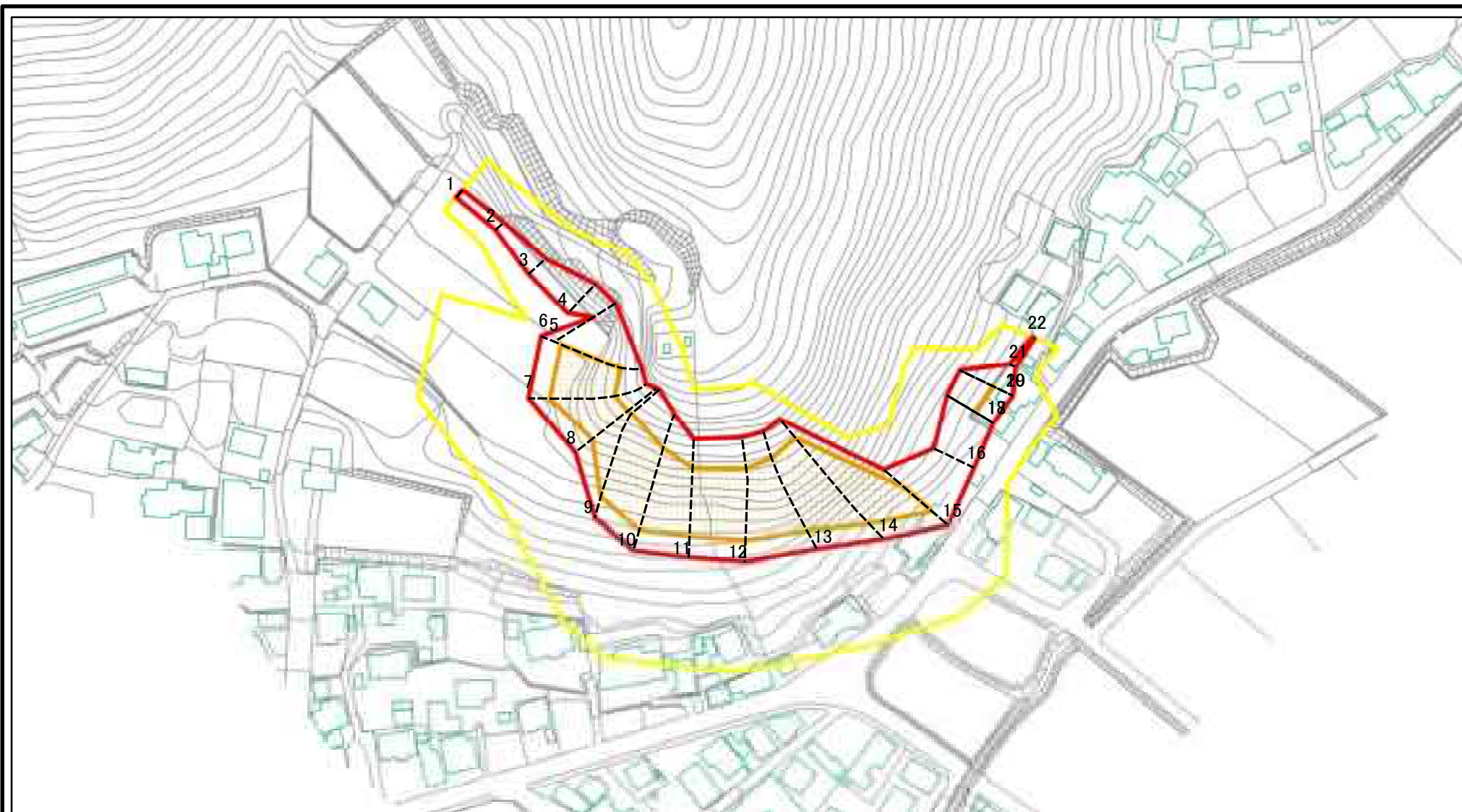
土砂災害警戒区域等の指定の公示に係る図書(その2)



図中の数字は横断測線番号を示す

様式-2(急) 土砂災害警戒区域・土砂災害特別警戒区域 区域図(その1)	土砂災害防止法施行令第二条の基準に該当する区域		土 縮尺 1:2,500	自然現象の種類	急傾斜地の崩壊	箇所番号	202-I-1026
	土砂災害防止法施行令第三条の基準に該当する区域			告示番号	警戒区域356号 特別警戒区域358号	箇所名	板倉IA
	土石等の(移動)高さが1m以下の場合、土石等の移動による力が100kN/mを超える区域			告示年月日	令和3年6月18日	所在地	栃木県足利市板倉町
	土石等の堆積の高さが3mを超える区域						
それ以外の区域							

土砂災害警戒区域等の指定の公示に係る図書(その2-1)



0 25 50 100
m

図中の数字は横断測線番号を示す

様式-2-1(急)

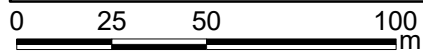
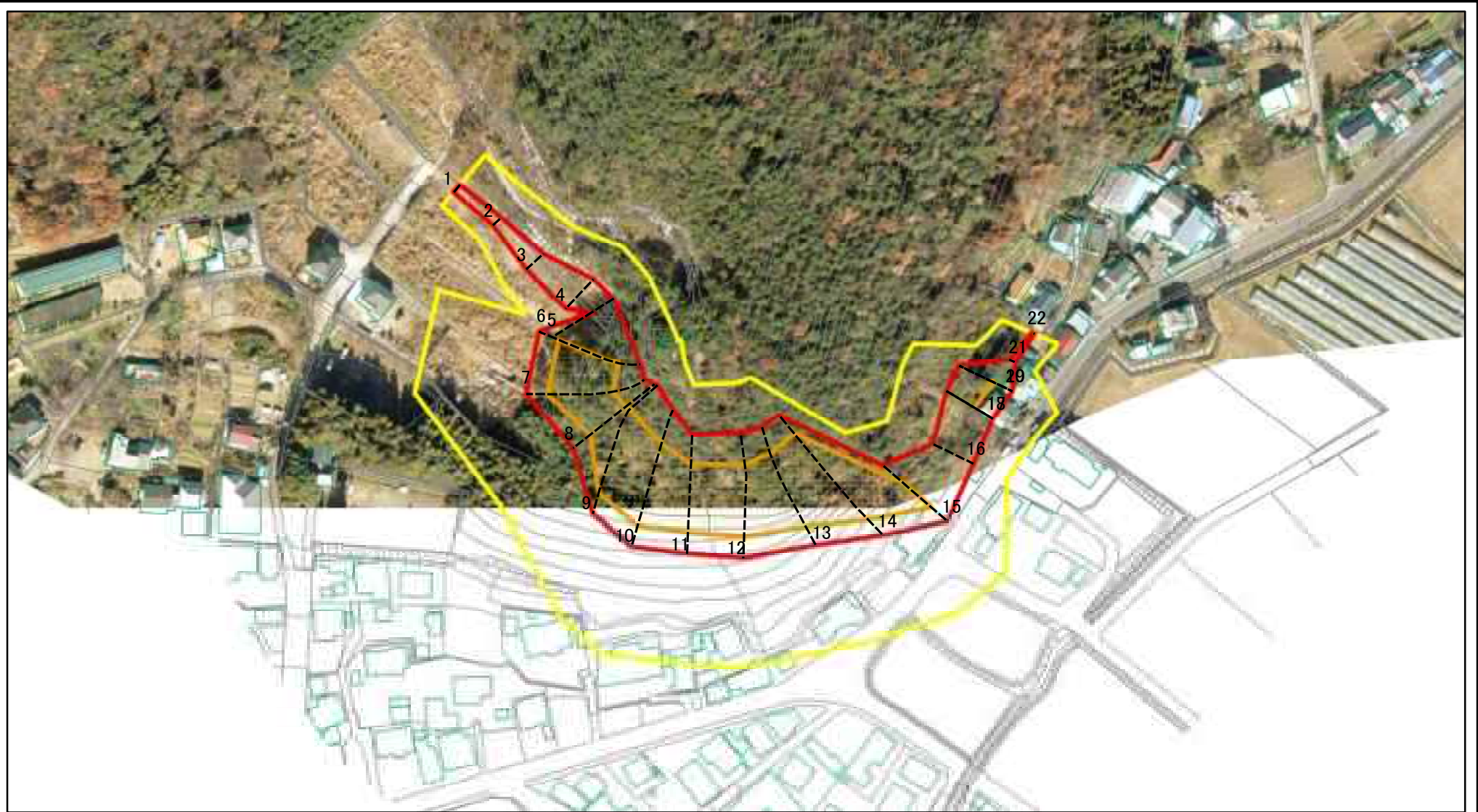
土砂災害警戒区域・土砂災害特別警戒区域
区域図(その2)

土砂災害防止法施行令第二条の基準に該当する区域	
土砂災害防止法施行令第三条の基準に該当する区域	
土砂等の(移動)高さが1m以下の場合、土砂等の移動による力が100kN/m ² を超える区域	
土砂等の堆積の高さが3mを超える区域	
それ以外の区域	

土
縮尺
1:2,000

自然現象の種類	急傾斜地の崩壊	箇所番号	202-I-1026
告示番号	警戒区域356号 特別警戒区域358号	箇所名	板倉IA
告示年月日	令和3年6月18日	所在地	栃木県足利市板倉町

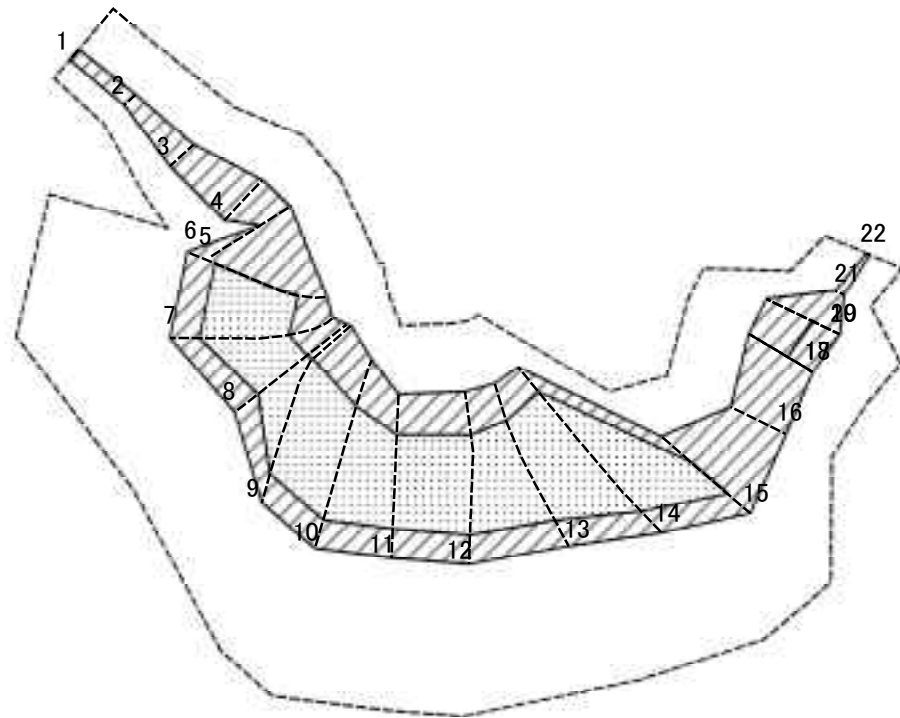
土砂災害警戒区域等の指定の公示に係る図書(その2-1)



図中の数字は横断測線番号を示す

様式-2-1(急) 土砂災害警戒区域・土砂災害特別警戒区域 区域図(その2)	土砂災害防止法施行令第二条の基準に該当する区域		土 縮尺 1:2,000	自然現象の種類	急傾斜地の崩壊	箇所番号	202-I-1026
	土砂災害防止法施行令第三条の基準に該当する区域			告示番号	警戒区域356号 特別警戒区域358号	箇所名	板倉IA
	それ以外の区域			告示年月日	令和3年6月18日	所在地	栃木県足利市板倉町

土砂災害警戒区域等の指定の公示に係る図書(その2-2)



図中の数字は横断測線番号を示す

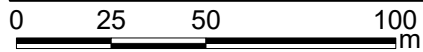
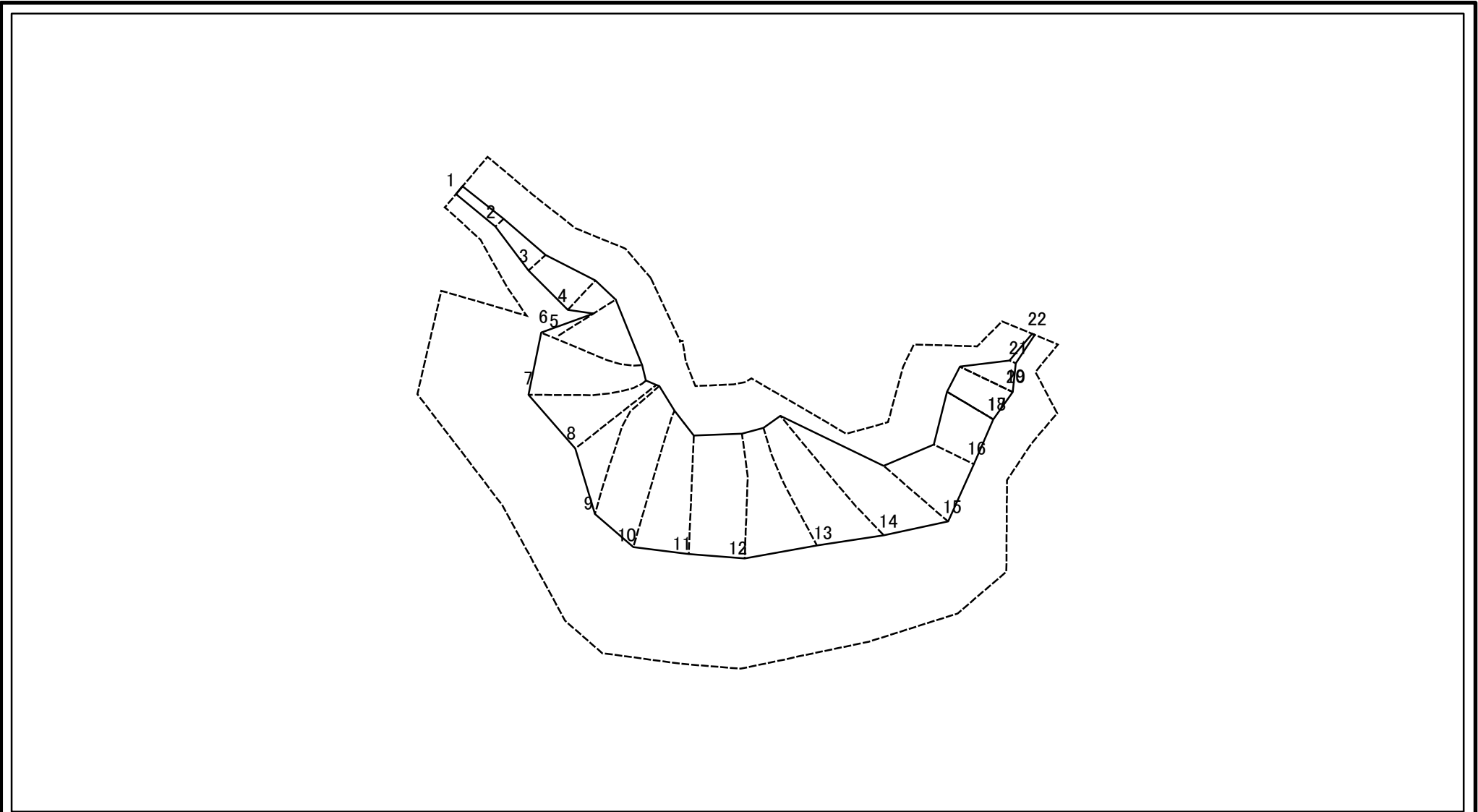
様式-2-2(急)
土砂災害特別警戒区域の区域区分図
(急傾斜地の崩壊に伴う土石等の移動により
建築物の地上部に作用すると想定される力)

土砂災害防止法施行令第二条の基準に該当する区域	
土砂災害防止法施行令第三条の基準に該当する区域	
それ以外の区域	

土
縮尺
1:2,000

自然現象の種類	急傾斜地の崩壊	箇所番号	202-I-1026
告示番号	警戒区域356号 特別警戒区域358号	箇所名	板倉IA
告示年月日	令和3年6月18日	所在地	栃木県足利市板倉町

土砂災害警戒区域等の指定の公示に係る図書(その2-3)



図中の数字は横断測線番号を示す

様式-2-3(急)
土砂災害特別警戒区域の区域区分図
(急傾斜地の崩壊に伴う土石等の堆積により
建築物の地上部に作用すると想定される力)

土砂災害防止法施行令第二条の基準に該当する区域	
土砂災害防止法施行令第三条の基準に該当する区域	
それ以外の区域	

土
縮尺
1:2,000

自然現象の種類	急傾斜地の崩壊	箇所番号	202-I-1026
告示番号	警戒区域356号 特別警戒区域358号	箇所名	板倉IA
告示年月日	令和3年6月18日	所在地	栃木県足利市板倉町

土砂災害警戒区域等の指定の公示に係る図書(その3)(案)

横断測線の区間	土石等の移動により建築物の地上部に作用すると想定される力				土石等の堆積により建築物の地上部に作用すると想定される力				横断測線の区間	土石等の移動により建築物の地上部に作用すると想定される力				土石等の堆積により建築物の地上部に作用すると想定される力			
	土石等の(移動)高さが1m以下の場合、土石等の移動による力が100kN/m ² を超える区域		それ以外の区域		土石等の堆積の高さが3mを超える区域		それ以外の区域			土石等の(移動)高さが1m以下の場合、土石等の移動による力が100kN/m ² を超える区域		それ以外の区域		土石等の堆積の高さが3mを超える区域		それ以外の区域	
	力の大きさのうち最大のもの(kN/m ²)	土石等の高さ(m)	力の大きさのうち最大のもの(kN/m ²)	土石等の高さ(m)	力の大きさのうち最大のもの(kN/m ²)	土石等の高さ(m)	力の大きさのうち最大のもの(kN/m ²)	土石等の高さ(m)		力の大きさのうち最大のもの(kN/m ²)	土石等の高さ(m)	力の大きさのうち最大のもの(kN/m ²)	土石等の高さ(m)	力の大きさのうち最大のもの(kN/m ²)	土石等の高さ(m)	力の大きさのうち最大のもの(kN/m ²)	土石等の高さ(m)
1 ~ 2	-	-	47.10	1.00	-	-	11.27	2.23	~								
2 ~ 3	-	-	73.02	1.00	-	-	11.27	2.23	~								
3 ~ 4	-	-	100.00	1.00	-	-	11.47	2.27	~								
4 ~ 5	-	-	100.00	1.00	-	-	11.47	2.27	~								
5 ~ 6	-	-	100.00	1.00	-	-	15.05	2.98	~								
6 ~ 7	144.53	1.00	100.00	1.00	-	-	15.05	2.98	~								
7 ~ 8	126.45	1.00	100.00	1.00	-	-	13.72	2.71	~								
8 ~ 9	127.97	1.00	100.00	1.00	-	-	14.10	2.79	~								
9 ~ 10	128.12	1.00	100.00	1.00	-	-	14.10	2.79	~								
10 ~ 11	132.44	1.00	100.00	1.00	-	-	14.04	2.78	~								
11 ~ 12	132.44	1.00	100.00	1.00	-	-	14.04	2.78	~								
12 ~ 13	136.35	1.00	100.00	1.00	-	-	14.14	2.80	~								
13 ~ 14	148.20	1.00	100.00	1.00	-	-	15.13	2.99	~								
14 ~ 15	148.20	1.00	100.00	1.00	-	-	15.13	2.99	~								
15 ~ 16	-	-	100.00	1.00	-	-	10.98	2.17	~								
16 ~ 17	-	-	100.00	1.00	-	-	9.90	1.96	~								
17 ~ 18									~								
18 ~ 19	100.75	1.00	100.00	1.00	-	-	9.90	1.96	~								
19 ~ 20									~								
20 ~ 21	-	-	100.00	1.00	-	-	12.50	2.47	~								
21 ~ 22	-	-	32.89	1.00	-	-	14.90	2.95	~								
~									~								
~									~								
~									~								
~									~								
~									~								

様式-3(急) 建築物の構造の規制に必要な衝撃に関する事項	自然現象の種類	急傾斜地の崩壊	箇所番号	202- I -1026
	告示番号	警戒区域356号 特別警戒区域358号	箇所名	板倉 I A
	告示年月日	令和3年6月18日	所在地	栃木県足利市板倉町