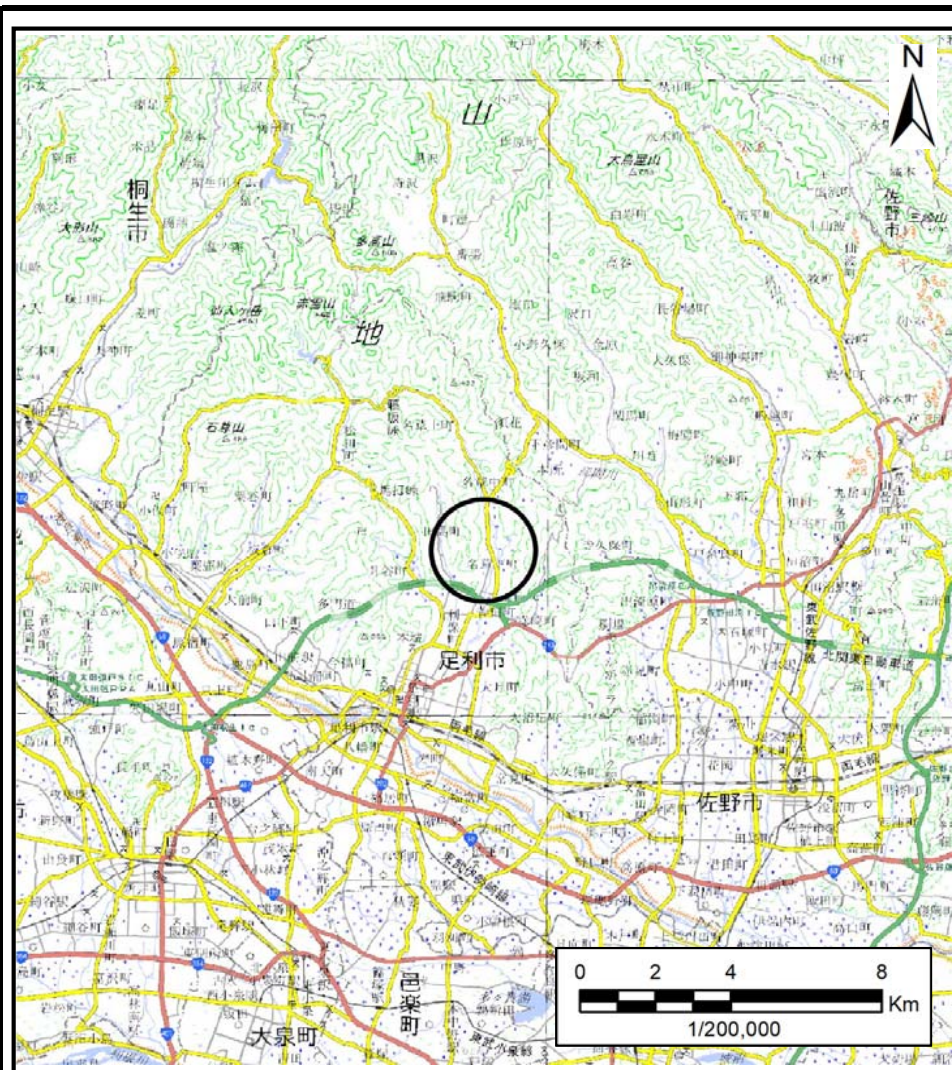
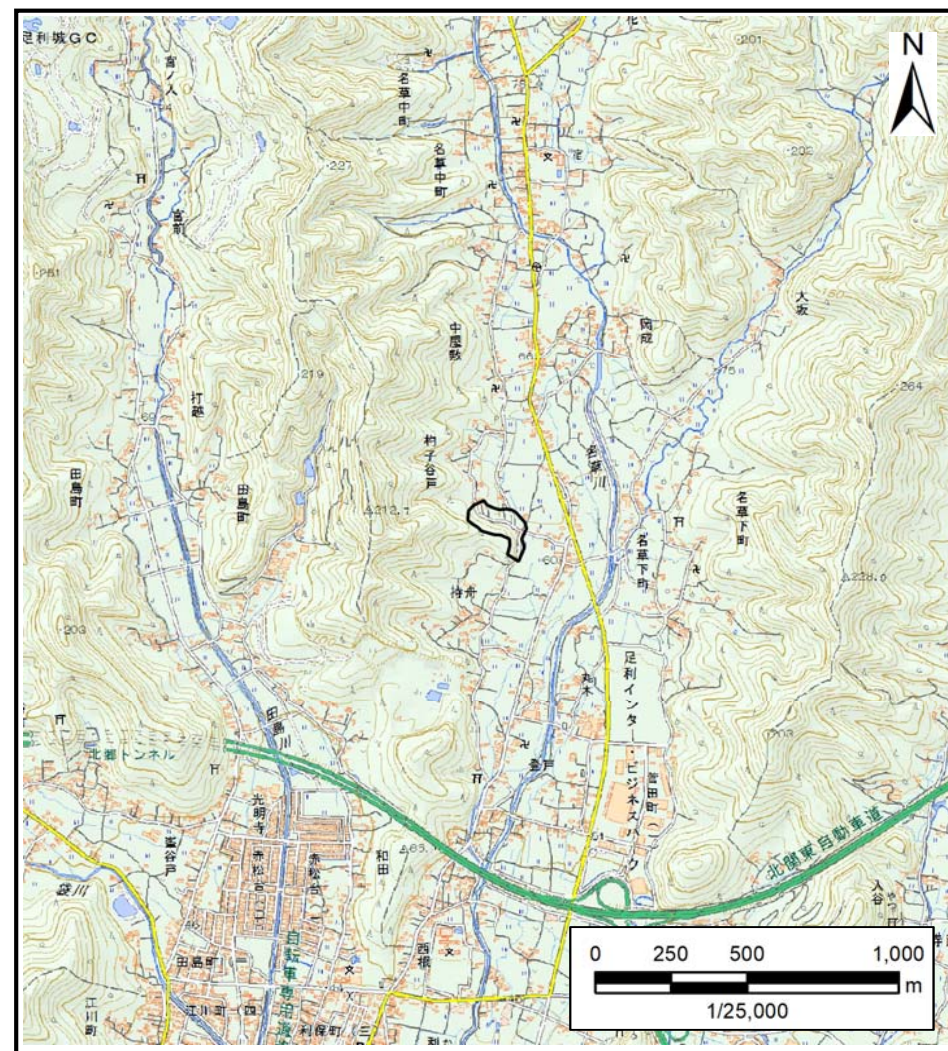


土砂災害警戒区域等の指定の公示に係る図書(その1)



(1/200,000)



(1/25,000)

様式-1(急)
土砂災害警戒区域・土砂災害特別警戒区域
位置図

自然現象の種類

急傾斜地の崩壊

箇所番号

202-II-1014

箇所名

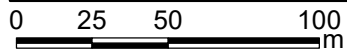
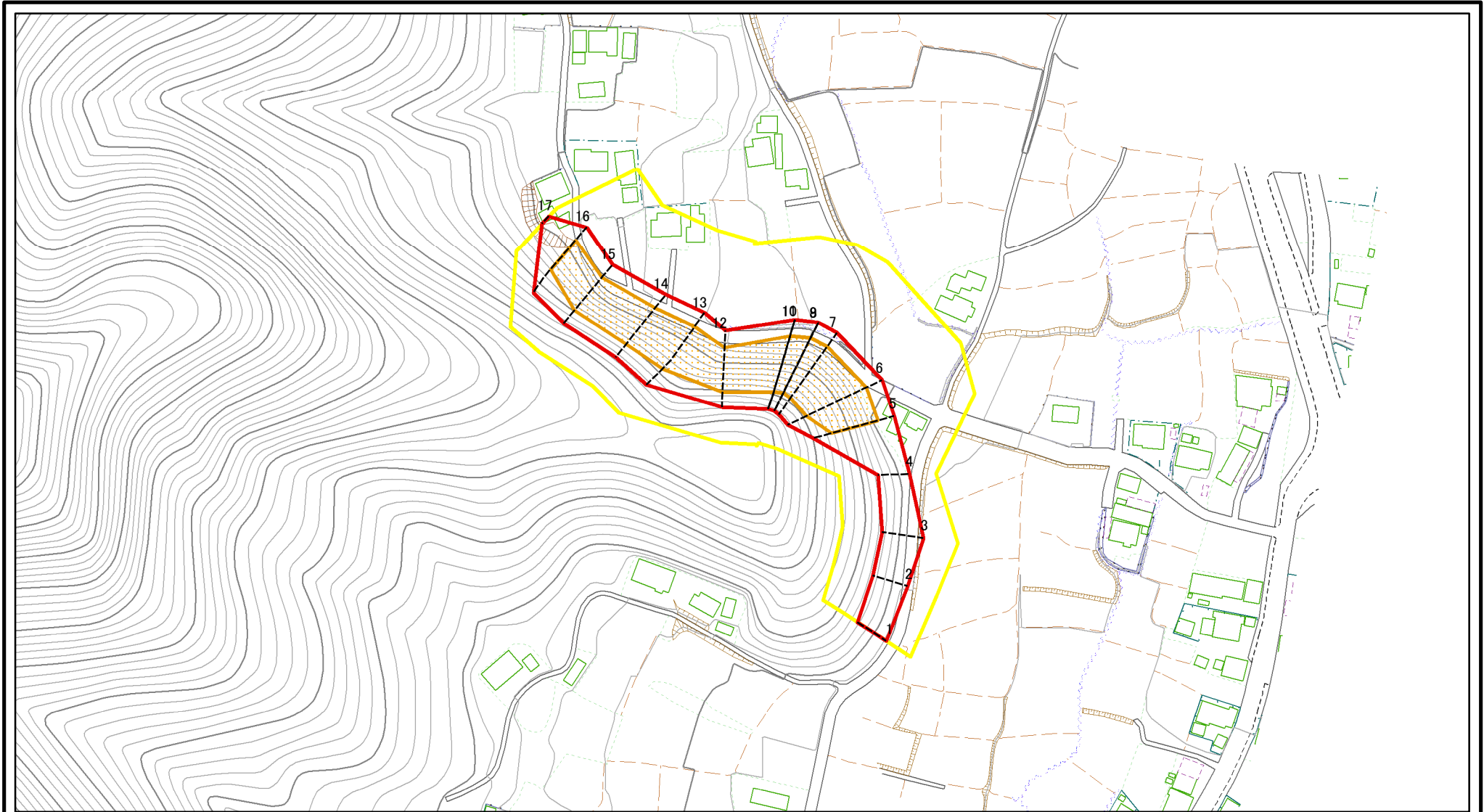
杓子谷戸ⅡB

所在地

栃木県足利市名草下町

この地図は、国土地理院長の承認を得て、同院発行の数値地図25000及び数値地図20万を複製したものである。(承認番号 令元情複 第768号)

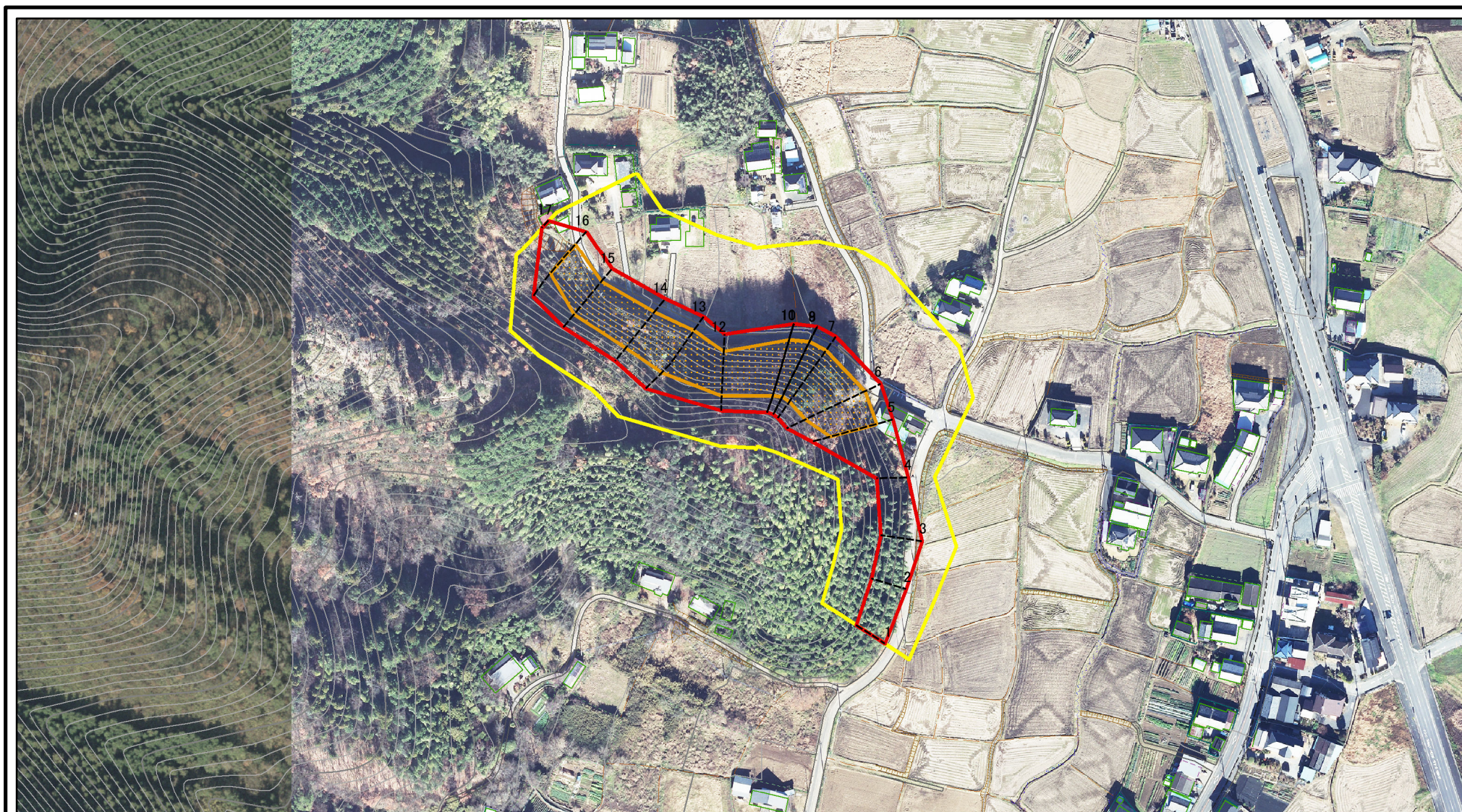
土砂災害警戒区域等の指定の公示に係る図書(その2)



図中の数字は横断測線番号を示す

様式-2(急) 土砂災害警戒区域・土砂災害特別警戒区域 区域図(その1)	土砂災害防止法施行令第二条の基準に該当する区域		N 縮尺 1:2,500	自然現象の種類	急傾斜地の崩壊	箇所番号	202-II-1014
	土砂災害防止法施行令第三条の基準に該当する区域			告示番号	警戒区域356号 特別警戒区域358号	箇所名	杓子谷戸ⅡB
	それ以外の区域			告示年月日	令和3年6月18日	所在地	栃木県足利市名草下町

土砂災害警戒区域等の指定の公示に係る図書(その2)



0 25 50 100
m

図中の数字は横断測線番号を示す

様式-2(急)

土砂災害警戒区域・土砂災害特別警戒区域

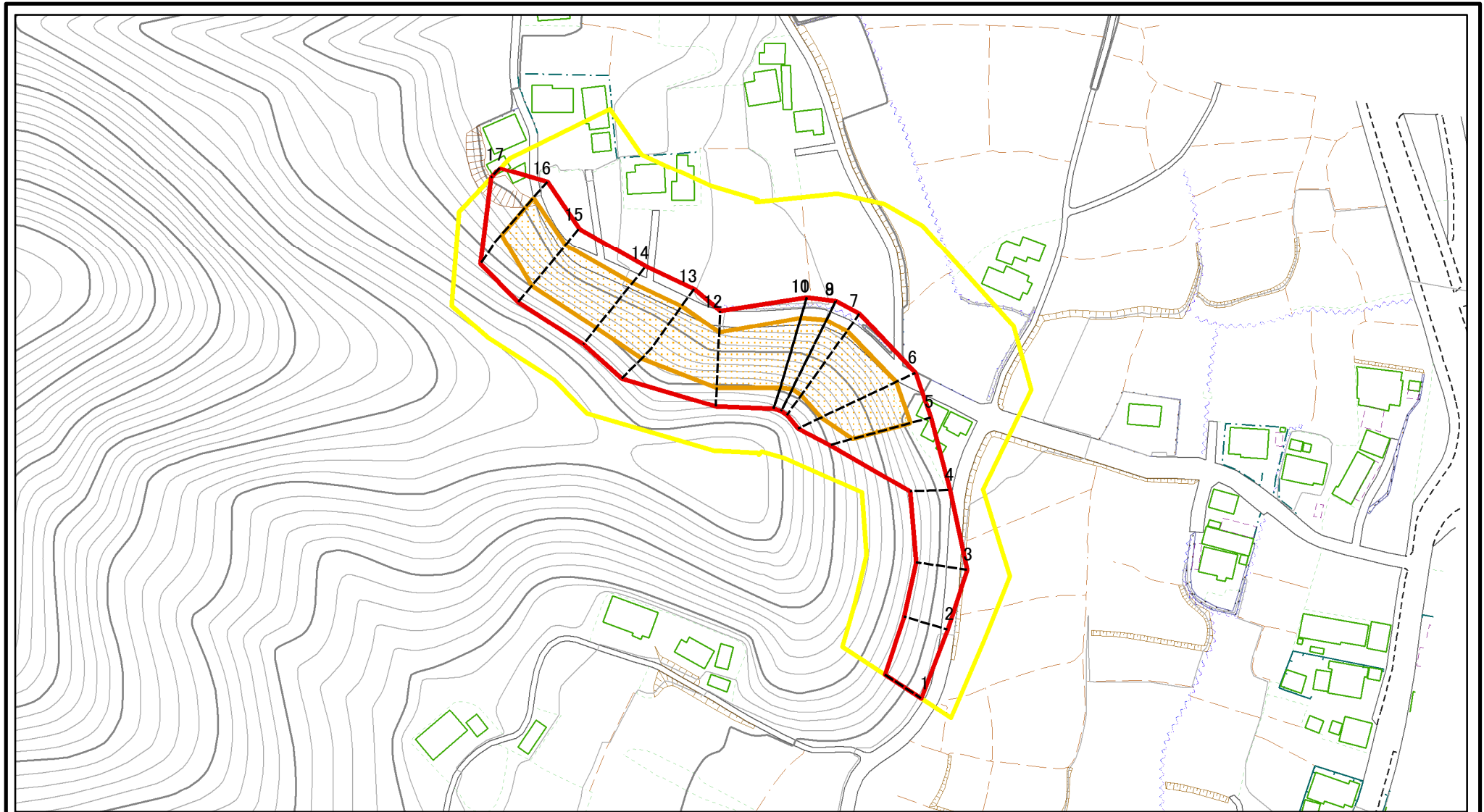
区域図(その1)

土砂災害防止法施行令第二条の基準に該当する区域	
土砂災害防止法施行令第三条の基準に該当する区域	
それ以外の区域	

	縮尺
	1:2,500

自然現象の種類	急傾斜地の崩壊	箇所番号	202-II-1014
告示番号	警戒区域356号 特別警戒区域358号	箇所名	杓子谷戸II B
告示年月日	令和3年6月18日	所在地	栃木県足利市名草下町

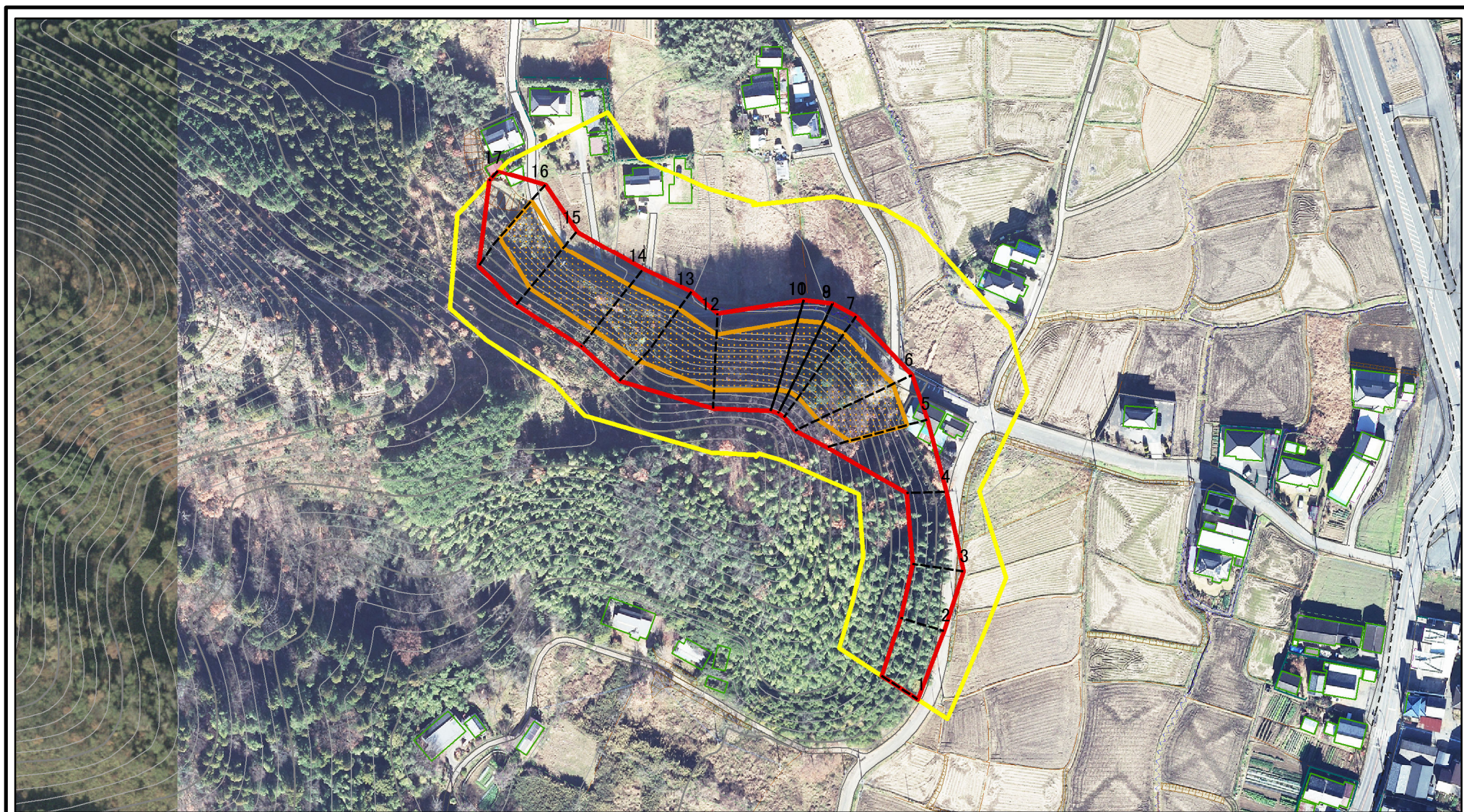
土砂災害警戒区域等の指定の公示に係る図書(その2-1)



図中の数字は横断測線番号を示す

様式-2-1(急) 土砂災害警戒区域・土砂災害特別警戒区域 区域図(その2)	土砂災害防止法施行令第二条の基準に該当する区域		N 縮尺 1:2,000	自然現象の種類	急傾斜地の崩壊	箇所番号	202-II-1014
	土砂災害防止法施行令第三条の基準に該当する区域			告示番号	警戒区域356号 特別警戒区域358号	箇所名	杓子谷戸ⅡB
	それ以外の区域			告示年月日	令和3年6月18日	所在地	栃木県足利市名草下町

土砂災害警戒区域等の指定の公示に係る図書(その2-1)



図中の数字は横断測線番号を示す

様式-2-1(急)

土砂災害警戒区域・土砂災害特別警戒区域

区域図(その2)

土砂災害防止法施行令第二条の基準に該当する区域



自然現象の種類

急傾斜地の崩壊

箇所番号

202-II-1014

土砂災害防止法施行令第三条の基準に該当する区域



告示番号

警戒区域356号
特別警戒区域358号

箇所名

杓子谷戸ⅡB

土砂等の(移動)高さが1m以下の場合、土砂等の移動による力が100kN/mを超える区域



告示年月日

令和3年6月18日

所在地

栃木県足利市名草下町

土砂等の堆積の高さが3mを超える区域



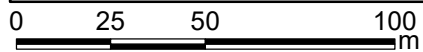
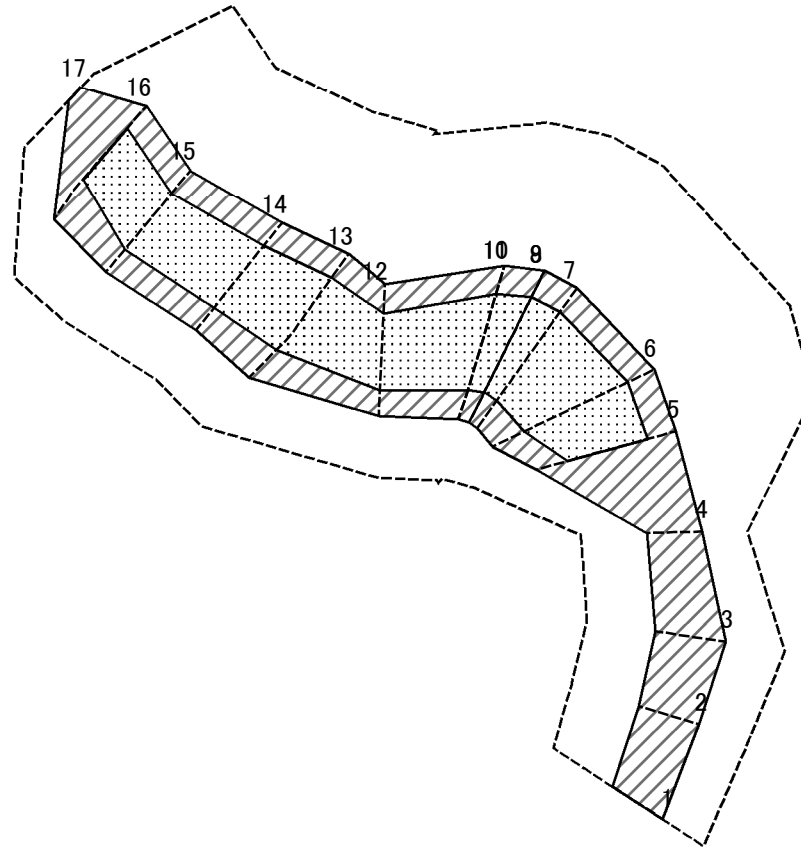
それ以外の区域



縮尺

1:2,000

土砂災害警戒区域等の指定の公示に係る図書(その2-2)



図中の数字は横断測線番号を示す

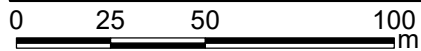
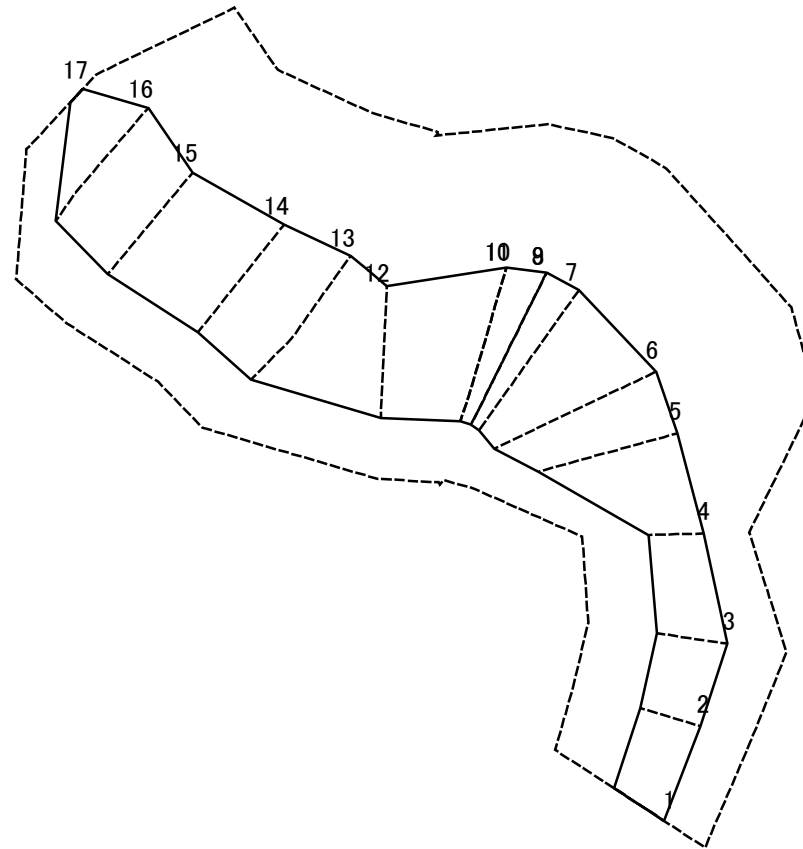
様式-2-2(急)
土砂災害特別警戒区域の区域区分図
(急傾斜地の崩壊に伴う土石等の移動により
建築物の地上部に作用すると想定される力)

土砂災害防止法施行令第二条の基準に該当する区域	
土砂災害防止法施行令第三条の基準に該当する区域	
それ以外の区域	

N	
縮尺	
1:2,000	

自然現象の種類	急傾斜地の崩壊	箇所番号	202-II-1014
告示番号	警戒区域356号 特別警戒区域358号	箇所名	杓子谷戸ⅡB
告示年月日	令和3年6月18日	所在地	栃木県足利市名草下町

土砂災害警戒区域等の指定の公示に係る図書(その2-3)



図中の数字は横断測線番号を示す

様式-2-3(急)
土砂災害特別警戒区域の区域区分図
(急傾斜地の崩壊に伴う土石等の堆積により
建築物の地上部に作用すると想定される力)

土砂災害防止法施行令第二条の基準に該当する区域	
土砂災害防止法施行令第三条の基準に該当する区域	
それ以外の区域	

N
縮尺
1:2,000

自然現象の種類	急傾斜地の崩壊
告示番号	警戒区域356号 特別警戒区域358号
告示年月日	令和3年6月18日

箇所番号	202-II-1014
箇所名	杓子谷戸 II B
所在地	栃木県足利市名草下町

土砂災害警戒区域等の指定の公示に係る図書(その3)

横断測線の区間	土石等の移動により建築物の地上部に作用すると想定される力				土石等の堆積により建築物の地上部に作用すると想定される力				横断測線の区間	土石等の移動により建築物の地上部に作用すると想定される力				土石等の堆積により建築物の地上部に作用すると想定される力			
	土石等の(移動)高さが1m以下の場合、土石等の移動による力が100kN/m ² を超える区域		それ以外の区域		土石等の堆積の高さが3mを超える区域		それ以外の区域			土石等の(移動)高さが1m以下の場合、土石等の移動による力が100kN/m ² を超える区域		それ以外の区域		土石等の堆積の高さが3mを超える区域		それ以外の区域	
	力の大きさのうち最大のもの(kN/m ²)	土石等の高さ(m)	力の大きさのうち最大のもの(kN/m ²)	土石等の高さ(m)	力の大きさのうち最大のもの(kN/m ²)	土石等の高さ(m)	力の大きさのうち最大のもの(kN/m ²)	土石等の高さ(m)		力の大きさのうち最大のもの(kN/m ²)	土石等の高さ(m)	力の大きさのうち最大のもの(kN/m ²)	土石等の高さ(m)	力の大きさのうち最大のもの(kN/m ²)	土石等の高さ(m)	力の大きさのうち最大のもの(kN/m ²)	土石等の高さ(m)
1 ~ 2	-	-	92.04	1.00	-	-	10.39	1.94	~								
2 ~ 3	-	-	98.72	1.00	-	-	10.50	1.96	~								
3 ~ 4	-	-	98.72	1.00	-	-	10.50	1.96	~								
4 ~ 5	-	-	100.00	1.00	-	-	13.74	2.57	~								
5 ~ 6	140.93	1.00	100.00	1.00	-	-	15.24	2.85	~								
6 ~ 7	140.97	1.00	100.00	1.00	-	-	15.30	2.86	~								
7 ~ 8	140.97	1.00	100.00	1.00	-	-	15.30	2.86	~								
8 ~ 9									~								
9 ~ 10	143.84	1.00	100.00	1.00	-	-	15.30	2.86	~								
10 ~ 11									~								
11 ~ 12	146.39	1.00	100.00	1.00	-	-	15.65	2.92	~								
12 ~ 13	146.39	1.00	100.00	1.00	-	-	14.93	2.79	~								
13 ~ 14	142.39	1.00	100.00	1.00	-	-	14.93	2.79	~								
14 ~ 15	142.39	1.00	100.00	1.00	-	-	14.19	2.65	~								
15 ~ 16	139.19	1.00	100.00	1.00	-	-	14.06	2.63	~								
16 ~ 17	-	-	100.00	1.00	-	-	12.81	2.39	~								
~									~								
~									~								
~									~								
~									~								
~									~								
~									~								
~									~								
~									~								
~									~								
~									~								
~									~								
~									~								
~									~								
~									~								
~									~								

様式-3(急) 建築物の構造の規制に必要な衝撃に関する事項	自然現象の種類	急傾斜地の崩壊	箇所番号	202-II-1014
	告示番号	警戒区域356号 特別警戒区域358号	箇所名	杓子谷戸ⅡB
	告示年月日	令和3年6月18日	所在地	栃木県足利市名草下町