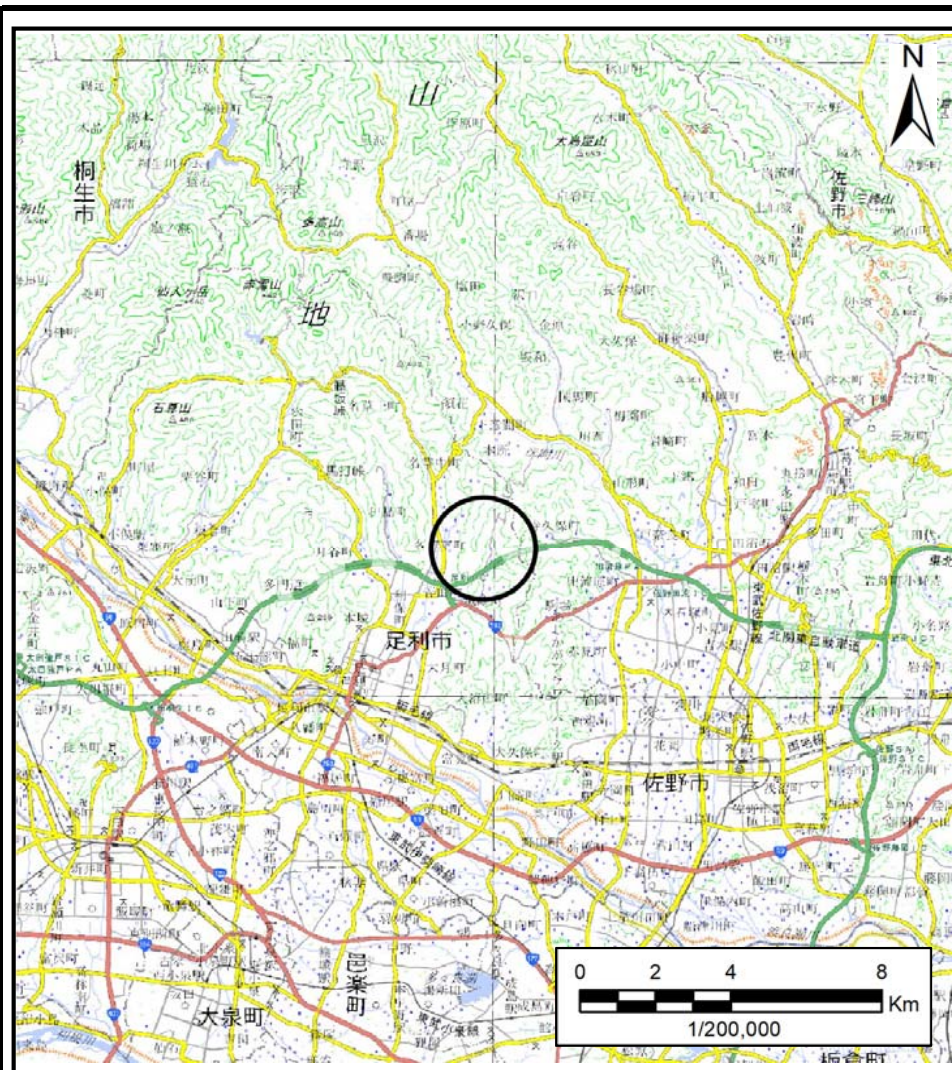
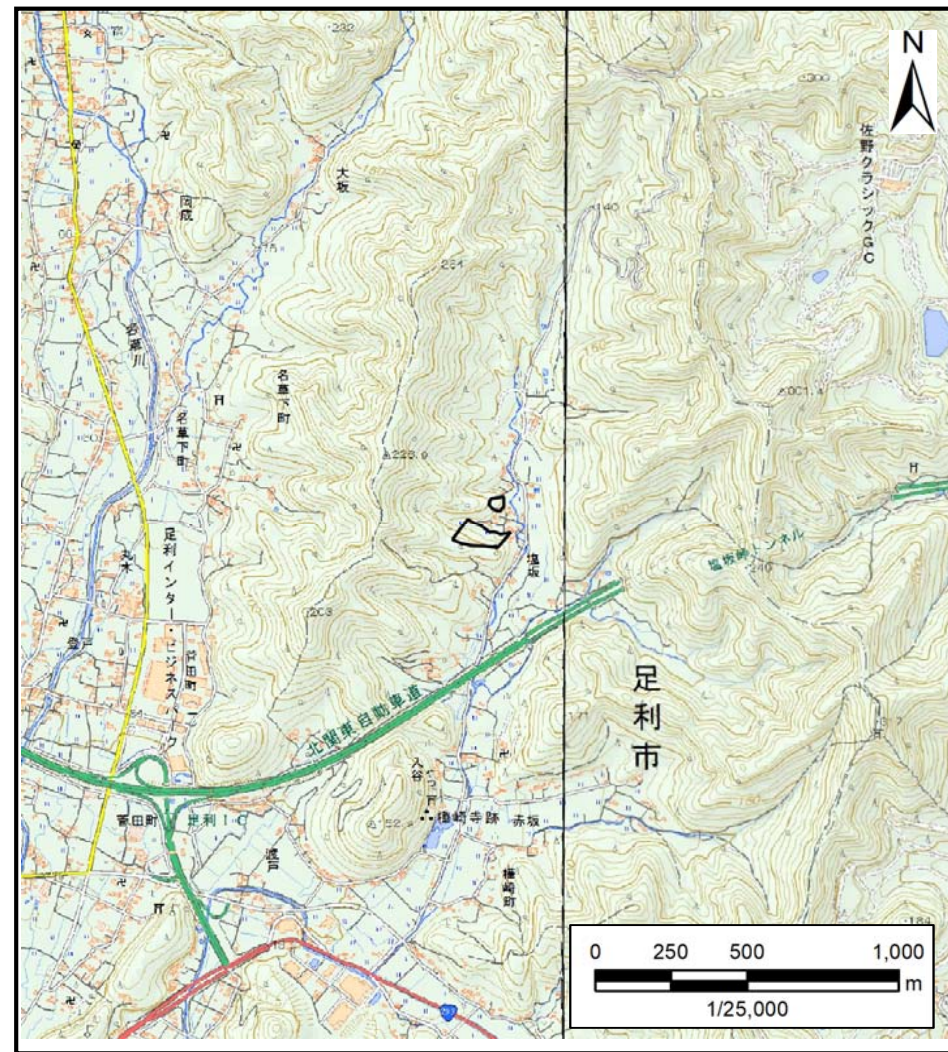


土砂災害警戒区域等の指定の公示に係る図書(その1)



(1/200,000)



(1/25,000)

様式-1(急)

土砂災害警戒区域・土砂災害特別警戒区域
位置図

自然現象の種類

急傾斜地の崩壊

箇所番号

202-II-1011

箇所名

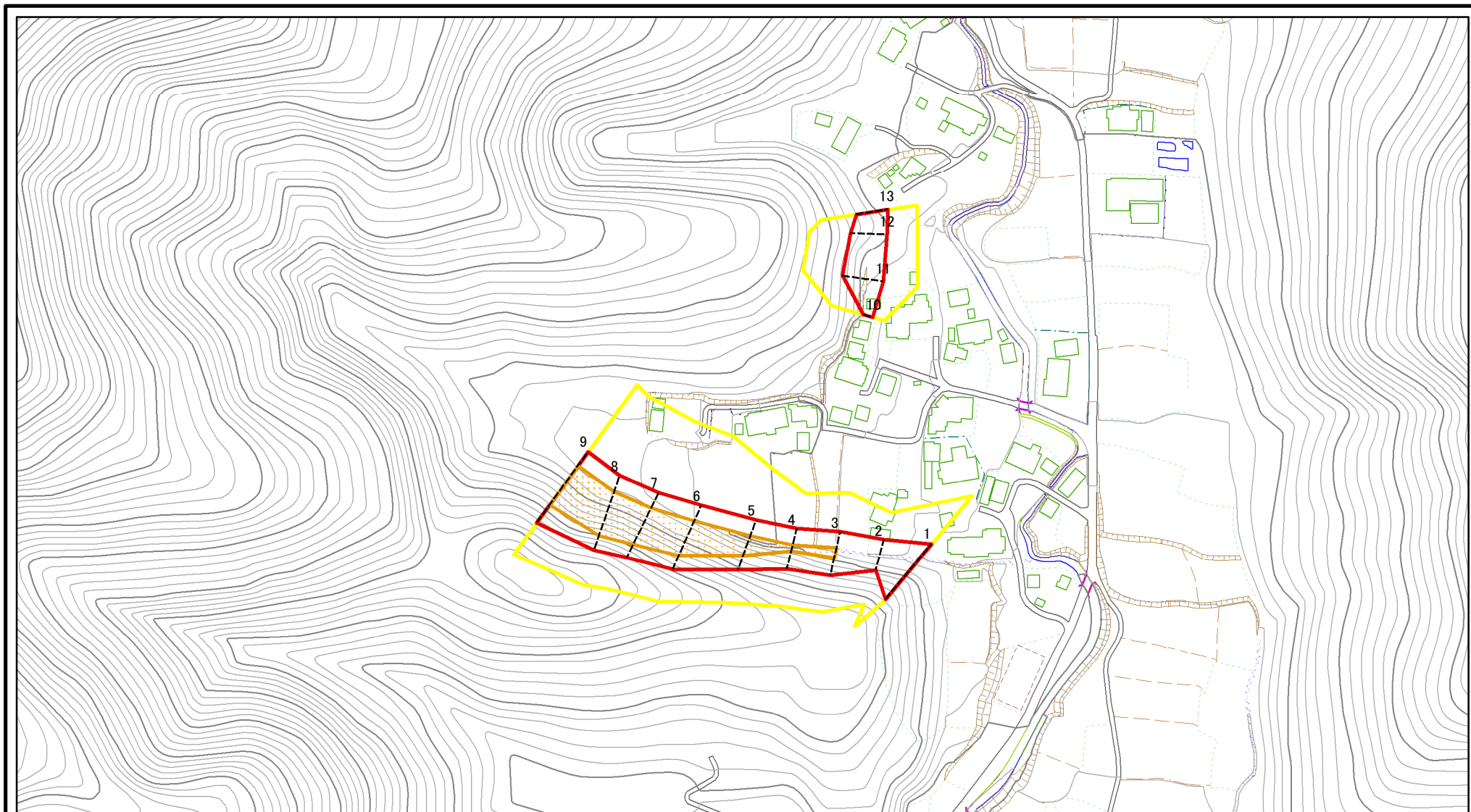
塩坂ⅡA

所在地

栃木県足利市樺崎町

この地図は、国土地理院長の承認を得て、同院発行の数値地図25000及び数値地図20万を複製したものである。(承認番号 令元情複 第768号)

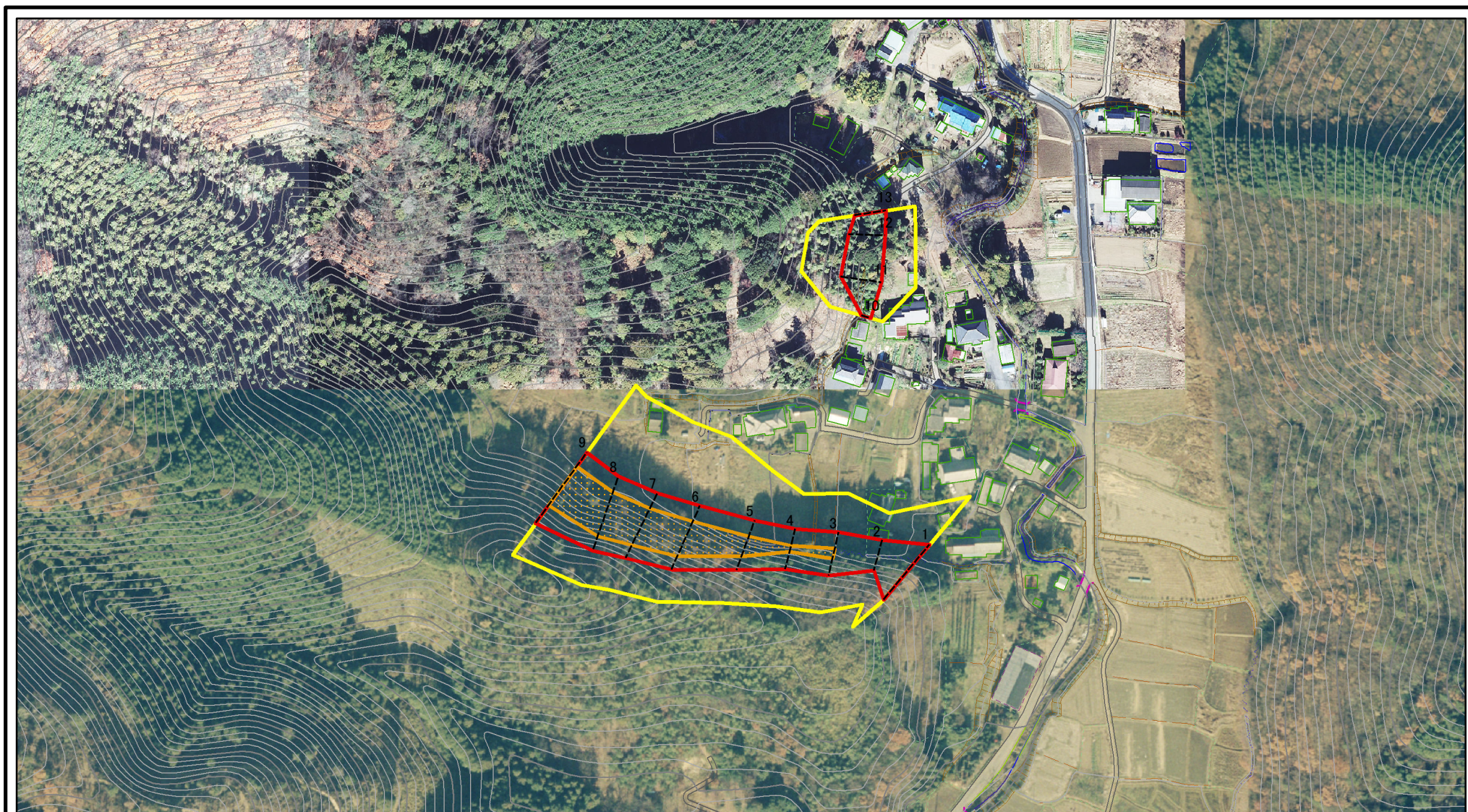
土砂災害警戒区域等の指定の公示に係る図書(その2)



図中の数字は横断測線番号を示す

様式-2(急) 土砂災害警戒区域・土砂災害特別警戒区域 区域図(その1)	土砂災害防止法施行令第二条の基準に該当する区域		N 縮尺 1:2,500	自然現象の種類	急傾斜地の崩壊	箇所番号	202-II-1011
	土砂災害防止法施行令第三条の基準に該当する区域			告示番号	警戒区域356号 特別警戒区域358号	箇所名	塩坂IIA
	それ以外の区域			告示年月日	令和3年6月18日	所在地	栃木県足利市榊崎町

土砂災害警戒区域等の指定の公示に係る図書(その2)



0 25 50 100
m

図中の数字は横断測線番号を示す

様式-2(急)

土砂災害警戒区域・土砂災害特別警戒区域

区域図(その1)

土砂災害防止法施行令第二条の基準に該当する区域	
土砂災害防止法施行令第三条の基準に該当する区域	
それ以外の区域	

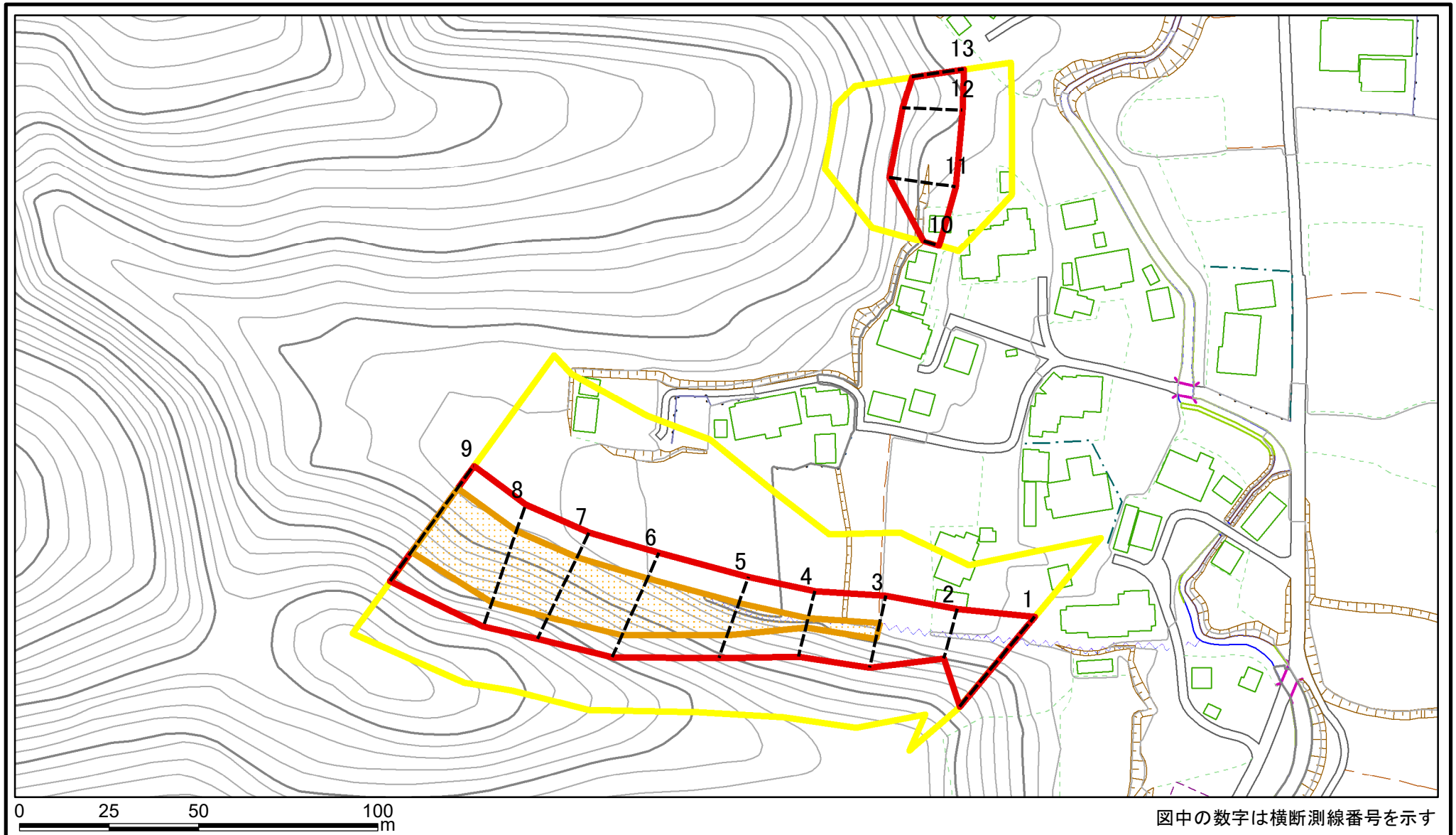


縮尺

1:2,500

自然現象の種類	急傾斜地の崩壊	箇所番号	202-II-1011
告示番号	警戒区域356号 特別警戒区域358号	箇所名	塩坂IIA
告示年月日	令和3年6月18日	所在地	栃木県足利市榊崎町

土砂災害警戒区域等の指定の公示に係る図書(その2-1)



様式-2-1(急)

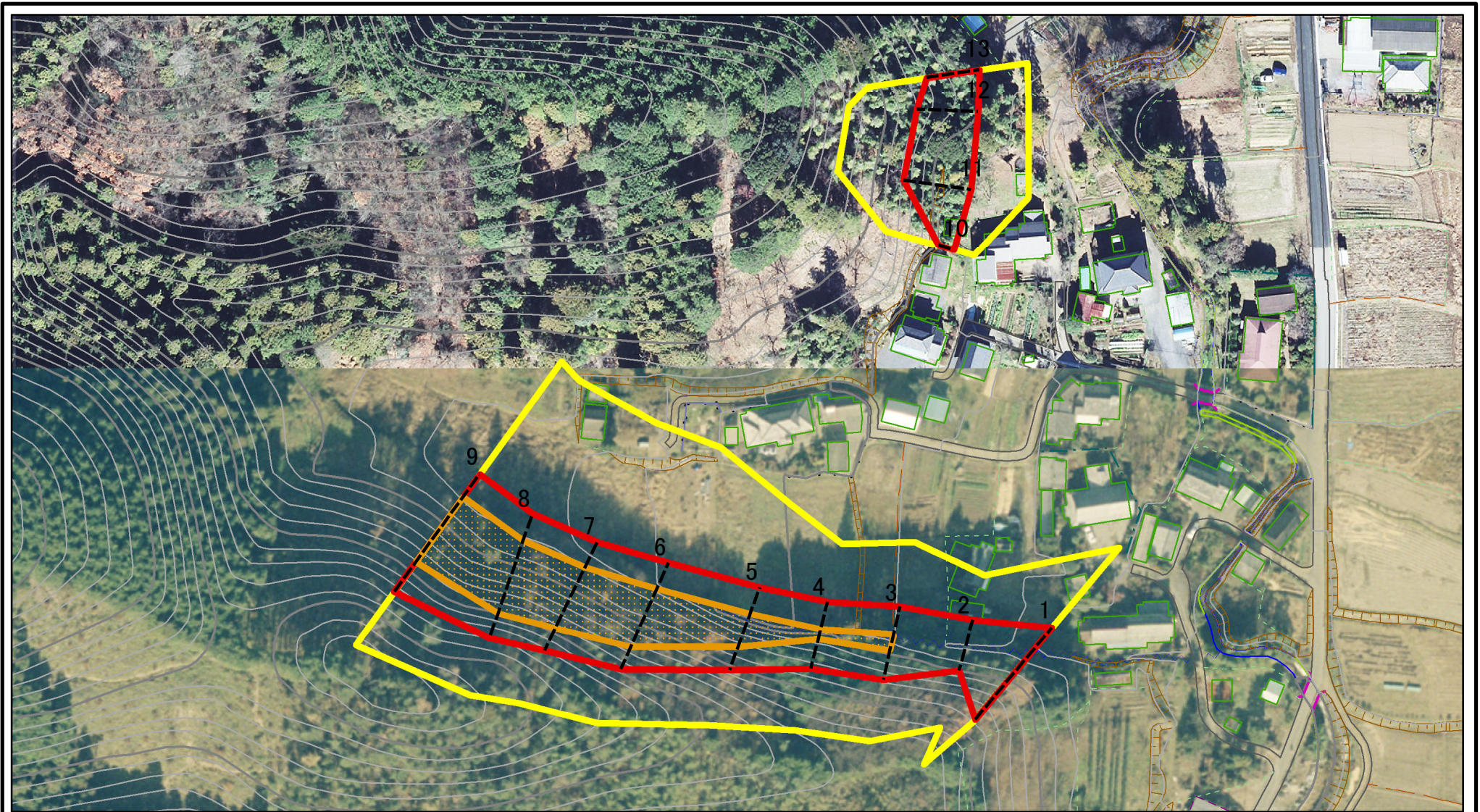
土砂災害警戒区域・土砂災害特別警戒区域
区域図(その2)

土砂災害防止法施行令第二条の基準に該当する区域	
土砂災害防止法施行令第三条の基準に該当する区域	
それ以外の区域	

縮尺	1:1,500
----	---------

自然現象の種類	急傾斜地の崩壊	箇所番号	202-II-1011
告示番号	警戒区域356号 特別警戒区域358号	箇所名	塩坂IIA
告示年月日	令和3年6月18日	所在地	栃木県足利市榊崎町

土砂災害警戒区域等の指定の公示に係る図書(その2-1)



図中の数字は横断測線番号を示す

様式-2-1(急)

土砂災害警戒区域・土砂災害特別警戒区域
区域図(その2)

土砂災害防止法施行令第二条の基準に該当する区域	
土砂災害防止法施行令第三条の基準に該当する区域	
それ以外の区域	

	縮尺
	1:1,500

自然現象の種類	急傾斜地の崩壊
告示番号	警戒区域356号 特別警戒区域358号
告示年月日	令和3年6月18日

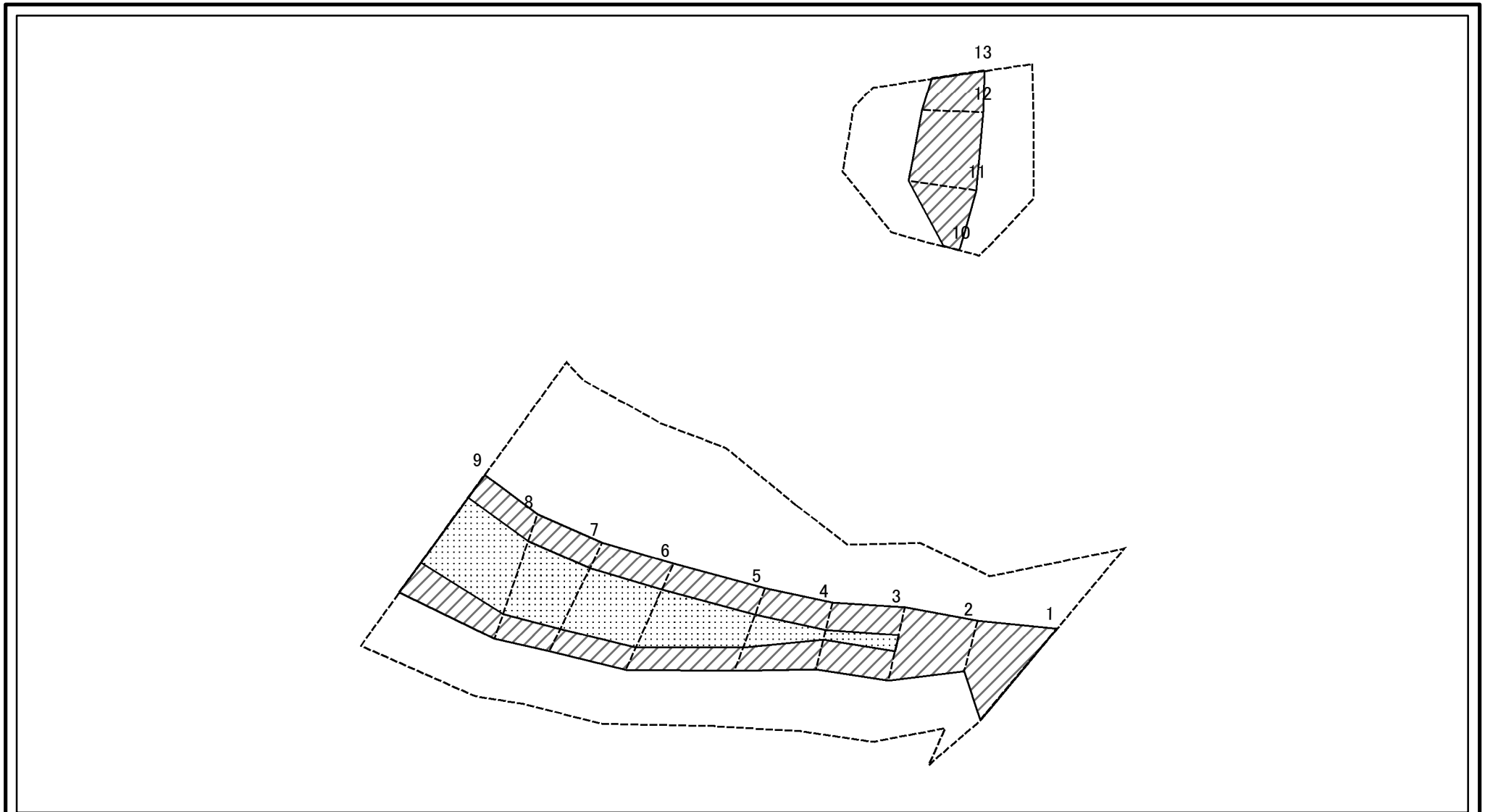
箇所番号	202-II-1011
箇所名	塩坂IIA
所在地	栃木県足利市榊崎町

箇所番号	202-II-1011
箇所名	塩坂IIA
所在地	栃木県足利市榊崎町

箇所番号	202-II-1011
箇所名	塩坂IIA
所在地	栃木県足利市榊崎町

箇所番号	202-II-1011
箇所名	塩坂IIA
所在地	栃木県足利市榊崎町

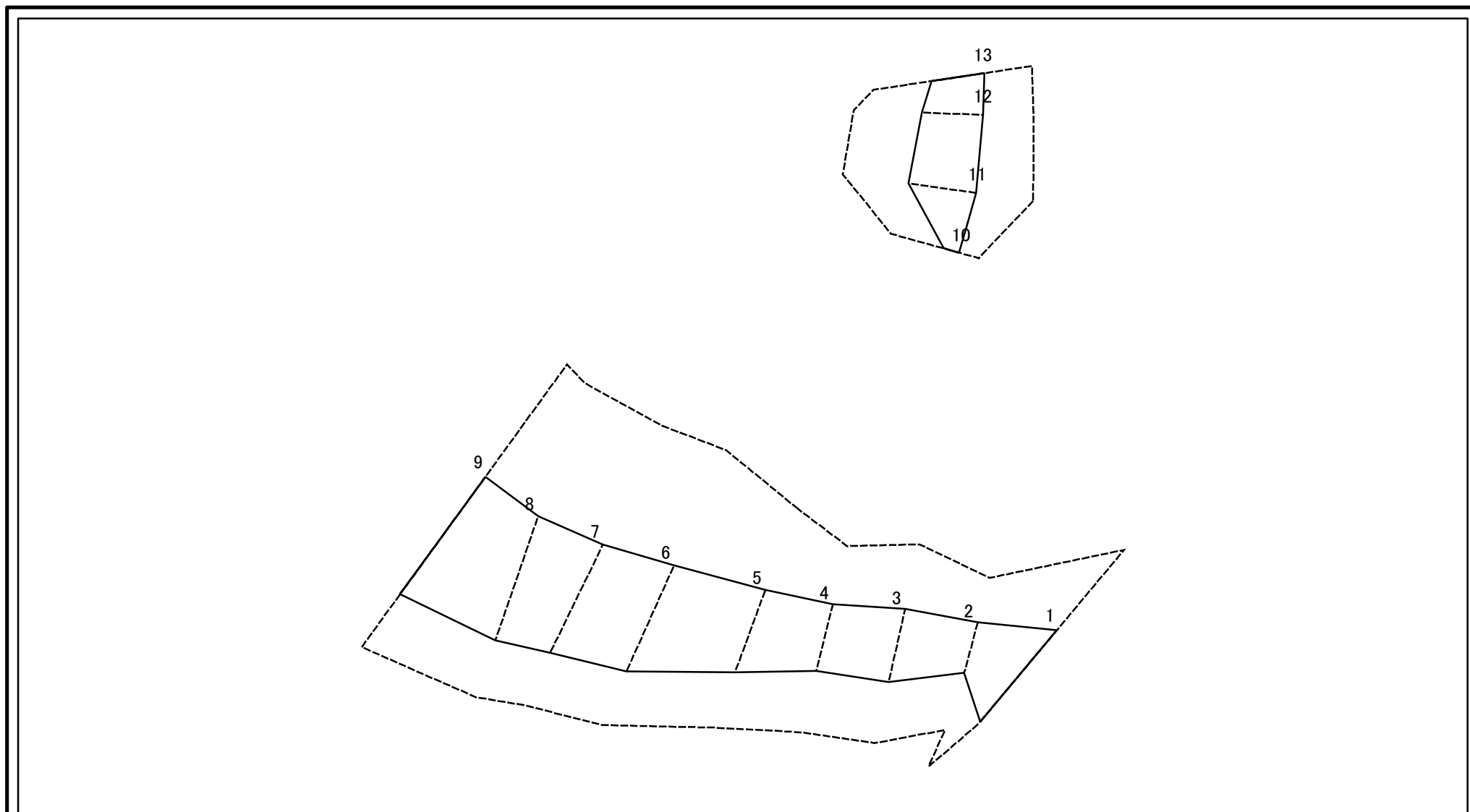
土砂災害警戒区域等の指定の公示に係る図書(その2-2)



図中の数字は横断測線番号を示す

様式-2-2(急) 土砂災害特別警戒区域の区域区分図 (急傾斜地の崩壊に伴う土石等の移動により 建築物の地上部に作用すると想定される力)	土砂災害防止法施行令第二条の基準に該当する区域		N 縮尺 1:1,500	自然現象の種類	急傾斜地の崩壊	箇所番号	202-II-1011	
	土砂災害防止法施行令第三条の基準に該当する区域	土石等の(移動)高さが1m以下の場合、 土石等の移動による力が100kN/mを超える区域			告示番号	警戒区域356号 特別警戒区域358号	箇所名	塩坂IIA
	それ以外の区域			告示年月日	令和3年6月18日	所在地	栃木県足利市榑崎町	

土砂災害警戒区域等の指定の公示に係る図書(その2-3)



図中の数字は横断測線番号を示す

様式-2-3(急)
土砂災害特別警戒区域の区域区分図
(急傾斜地の崩壊に伴う土石等の堆積により
建築物の地上部に作用すると想定される力)

土砂災害防止法施行令第二条の基準に該当する区域	
土砂災害防止法施行令第三条の基準に該当する区域	
それ以外の区域	

N
縮尺
1:1,500

自然現象の種類	急傾斜地の崩壊
告示番号	警戒区域356号 特別警戒区域358号
告示年月日	令和3年6月18日

箇所番号	202-II-1011
箇所名	塩坂IIA
所在地	栃木県足利市榑崎町

土砂災害警戒区域等の指定の公示に係る図書(その3)

横断測線の区間	土石等の移動により建築物の地上部に作用する と想定される力				土石等の堆積により建築物の地上部に作用する と想定される力				横断測線の区間	土石等の移動により建築物の地上部に作用する と想定される力				土石等の堆積により建築物の地上部に作用する と想定される力			
	土石等の(移動)高さが 1m以下の場合、土石等 の移動による力が 100kN/m ² を超える区域		それ以外の区域		土石等の堆積の高さが 3mを超える区域		それ以外の区域			土石等の(移動)高さが 1m以下の場合、土石等 の移動による力が 100kN/m ² を超える区域		それ以外の区域		土石等の堆積の高さが 3mを超える区域		それ以外の区域	
	力の大きさ のうち最大の もの (kN/m ²)	土石等 の 高さ (m)	力の大きさ のうち最大の もの (kN/m ²)	土石等 の 高さ (m)	力の大きさ のうち最大の もの (kN/m ²)	土石等 の 高さ (m)	力の大きさ のうち最大の もの (kN/m ²)	土石等 の 高さ (m)		力の大きさ のうち最大の もの (kN/m ²)	土石等 の 高さ (m)	力の大きさ のうち最大の もの (kN/m ²)	土石等 の 高さ (m)	力の大きさ のうち最大の もの (kN/m ²)	土石等 の 高さ (m)	力の大きさ のうち最大の もの (kN/m ²)	土石等 の 高さ (m)
1 ~ 2	-	-	100.00	1.00	-	-	11.63	2.17	~								
2 ~ 3	-	-	100.00	1.00	-	-	11.63	2.17	~								
3 ~ 4	112.48	1.00	100.00	1.00	-	-	11.22	2.10	~								
4 ~ 5	127.64	1.00	100.00	1.00	-	-	13.00	2.43	~								
5 ~ 6	142.62	1.00	100.00	1.00	-	-	14.88	2.78	~								
6 ~ 7	144.33	1.00	100.00	1.00	-	-	14.90	2.78	~								
7 ~ 8	145.21	1.00	100.00	1.00	-	-	14.90	2.78	~								
8 ~ 9	145.21	1.00	100.00	1.00	-	-	14.51	2.71	~								
9 ~ 10									~								
10 ~ 11	-	-	100.00	1.00	-	-	10.64	1.99	~								
11 ~ 12	-	-	100.00	1.00	-	-	10.64	1.99	~								
12 ~ 13	-	-	99.61	1.00	-	-	11.94	2.23	~								
~									~								
~									~								
~									~								
~									~								
~									~								
~									~								
~									~								
~									~								
~									~								
~									~								
~									~								
~									~								
~									~								
~									~								
~									~								
~									~								
~									~								
~									~								
様式-3(急) 建築物の構造の規制に必要な衝撃に関する事項	自然現象の種類		急傾斜地の崩壊		箇所番号		202-II-1011										
	告示番号		警戒区域356号 特別警戒区域358号		箇所名		塩坂IIA										
	告示年月日		令和3年6月18日		所在地		栃木県足利市榊崎町										