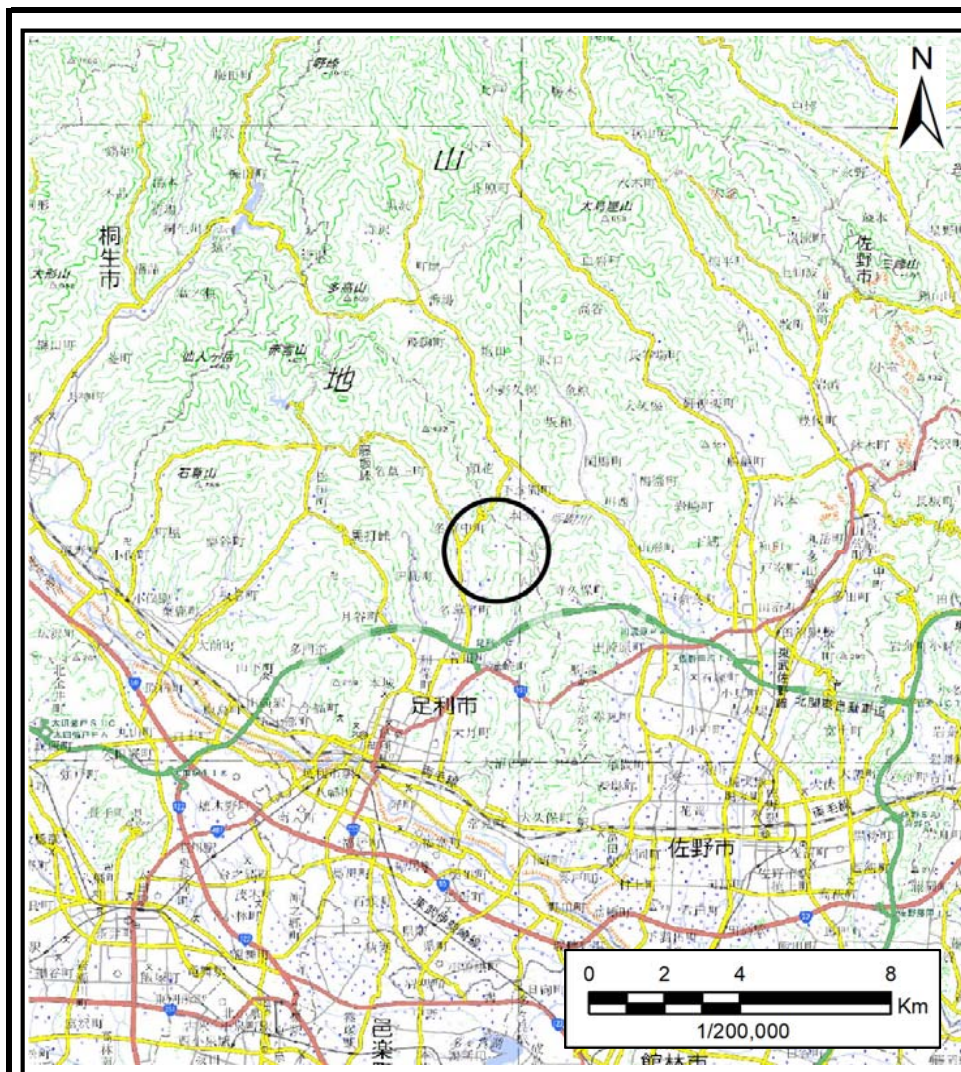
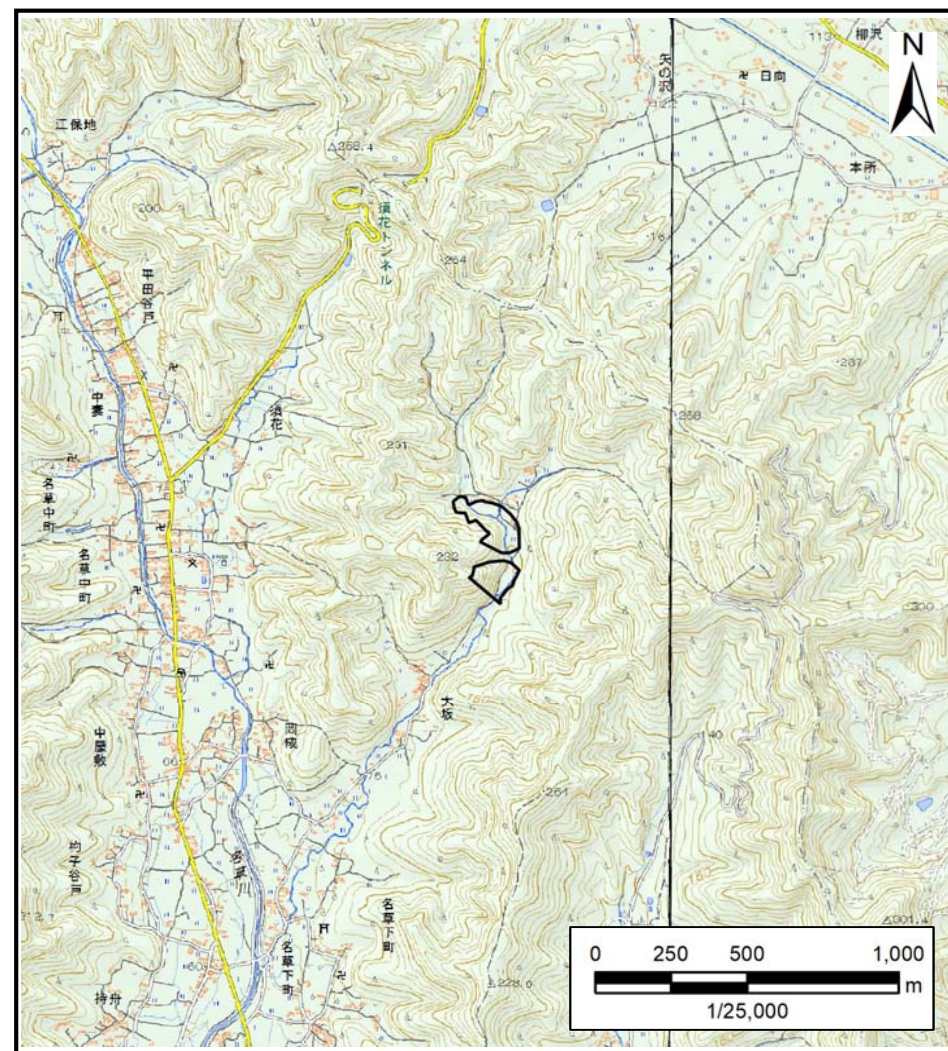


土砂災害警戒区域等の指定の公示に係る図書(その1)



(1/200,000)

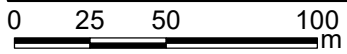
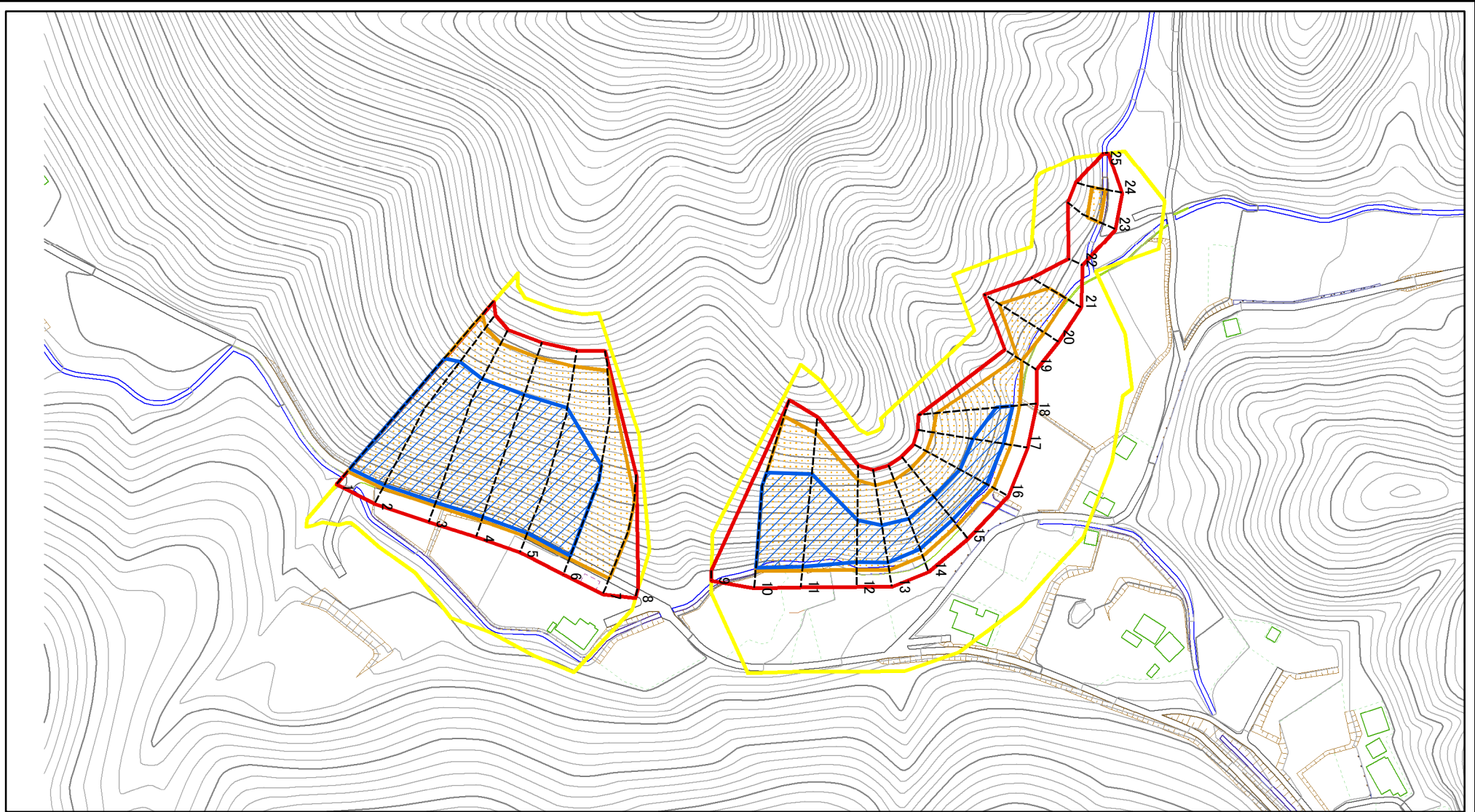


(1/25,000)

様式-1(急) 土砂災害警戒区域・土砂災害特別警戒区域 位置図	自然現象の種類	急傾斜地の崩壊
	箇所番号	202-II-1010
	箇所名	名草下町ⅡH
	所在地	栃木県足利市名草下町

この地図は、国土地理院長の承認を得て、同院発行の数値地図25000及び数値地図20万を複製したものである。(承認番号 令元情複 第768号)

土砂災害警戒区域等の指定の公示に係る図書(その2)



図中の数字は横断測線番号を示す

様式-2(急)

土砂災害警戒区域・土砂災害特別警戒区域
区域図(その1)

土砂災害防止法施行令第二条の基準に該当する区域



自然現象
の種類

急傾斜地の崩壊

箇所番号

202-II-1010

土砂災害防止法
施行令第三条の
基準に該当する
区域

土石等の(移動)高さが1m以下の場合、
土石等の移動による力が100kN/m²を超える区域



告示番号

警戒区域356号
特別警戒区域358号

箇所名

名草下町ⅡH

土石等の堆積の高さが3mを超える区域
それ以外の区域



縮尺

告示年月日

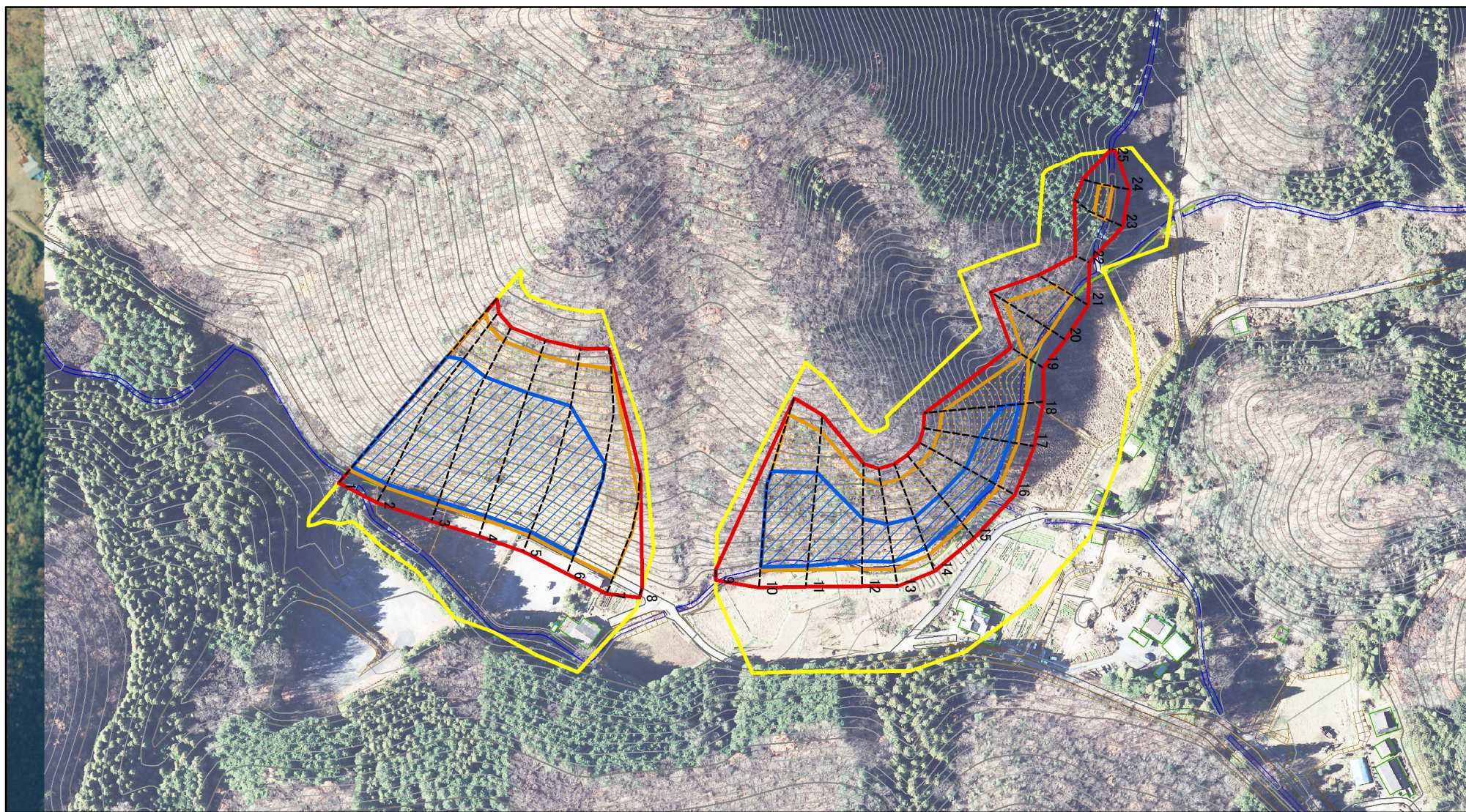
令和3年6月18日

所在地

栃木県足利市名草下町

1:2,500

土砂災害警戒区域等の指定の公示に係る図書(その2)



図中の数字は横断測線番号を示す

様式-2(急)

土砂災害警戒区域・土砂災害特別警戒区域

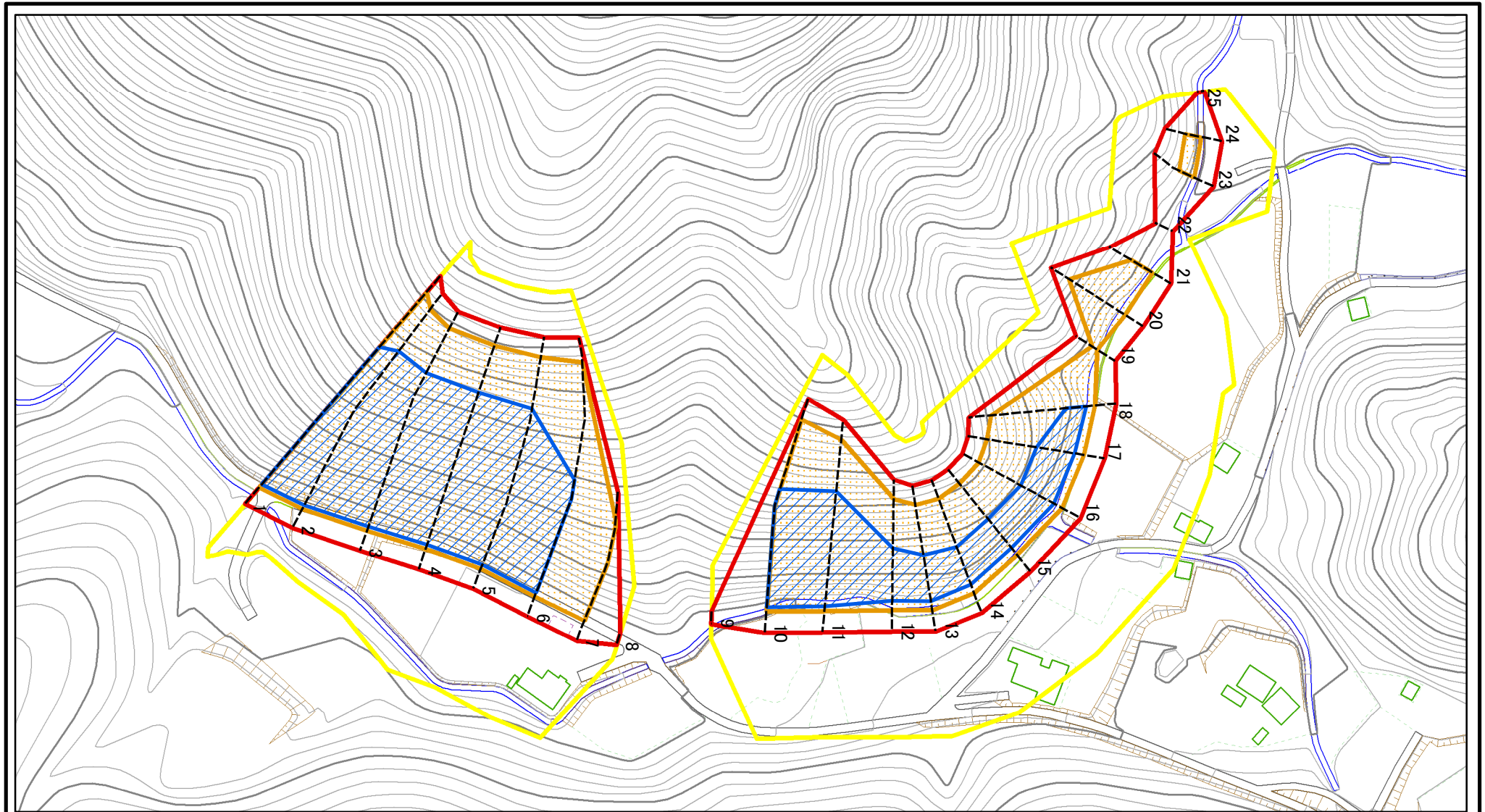
区域図(その1)

土砂災害防止法施行令第二条の基準に該当する区域	
土砂災害防止法施行令第三条の基準に該当する区域	
それ以外の区域	

	縮尺
	1:2,500

自然現象の種類	急傾斜地の崩壊	箇所番号	202-II-1010
告示番号	警戒区域356号 特別警戒区域358号	箇所名	名草下町ⅡH
告示年月日	令和3年6月18日	所在地	栃木県足利市名草下町

土砂災害警戒区域等の指定の公示に係る図書(その2-1)



図中の数字は横断測線番号を示す

様式-2-1(急)

土砂災害警戒区域・土砂災害特別警戒区域

区域図(その2)

土砂災害防止法施行令第二条の基準に該当する区域

土砂災害防止法
施行令第三条の
基準に該当する
区域

縮尺
1:2,000

自然現象
の種類
急傾斜地の崩壊

告示番号
警戒区域356号
特別警戒区域358号

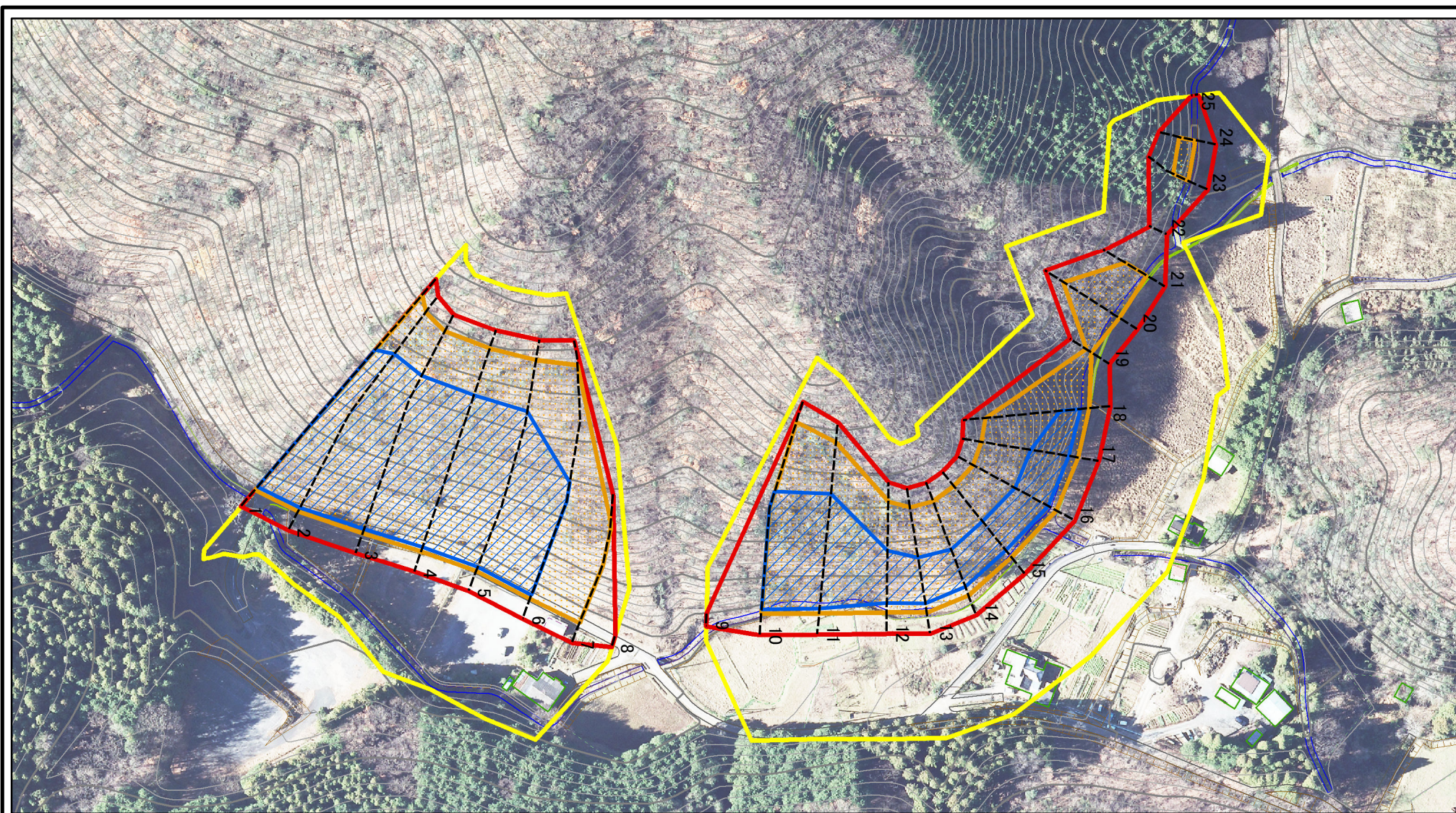
告示年月日
令和3年6月18日

簡所番号
202-II-1010

簡所名
名草下町ⅡH

所在地
栃木県足利市名草下町

土砂災害警戒区域等の指定の公示に係る図書(その2-1)



図中の数字は横断測線番号を示す

様式-2-1(急)
土砂災害警戒区域・土砂災害特別警戒区域
区域図(その2)

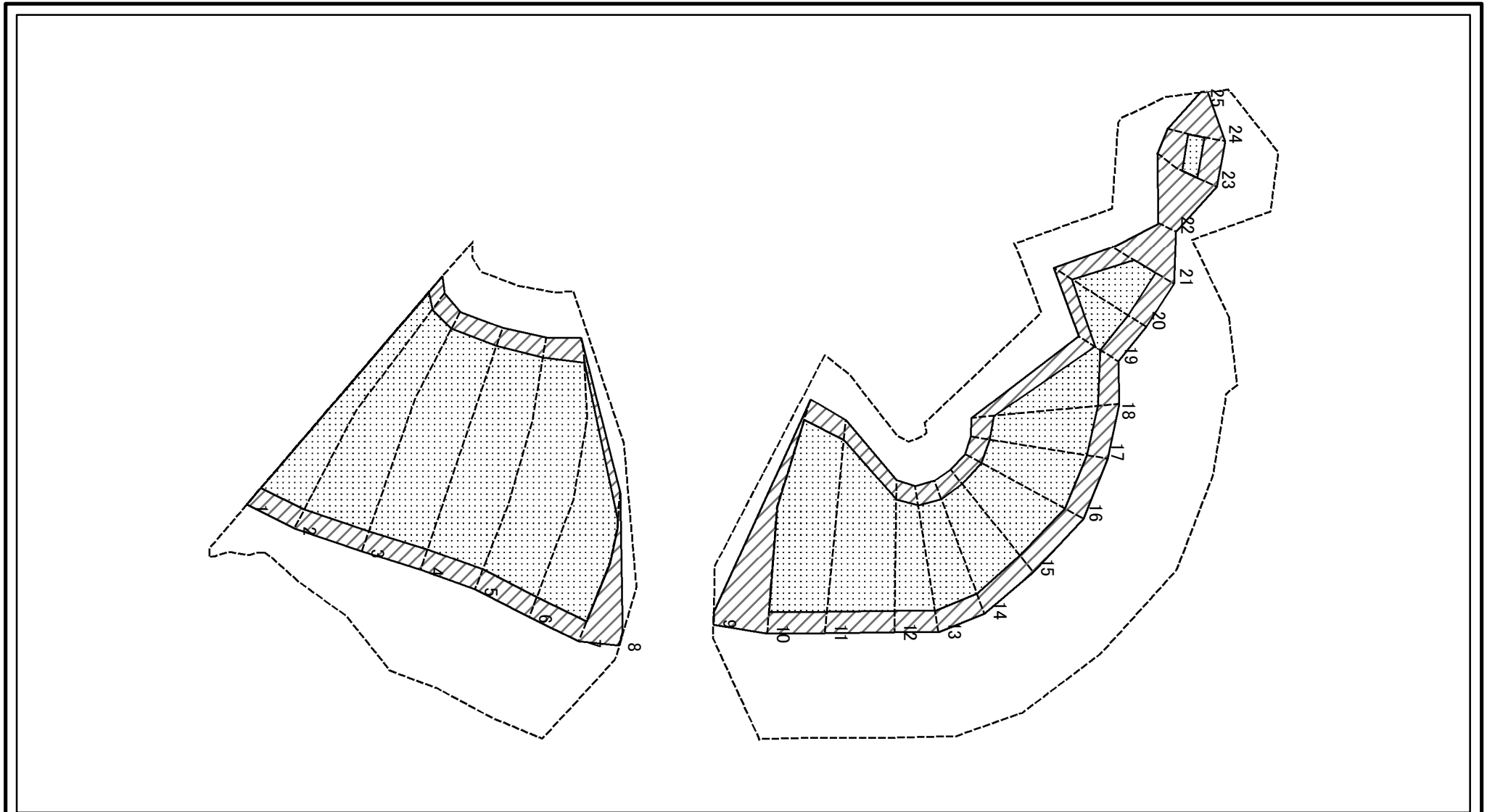
土砂災害防止法施行令第二条の基準に該当する区域	
土砂災害防止法施行令第三条の基準に該当する区域	
土砂等の(移動)高さが1m以下の場合、土砂等の移動による力が100kN/mを超える区域	
土砂等の堆積の高さが3mを超える区域	
それ以外の区域	

	縮尺
	1:2,000

自然現象の種類	急傾斜地の崩壊
告示番号	警戒区域356号 特別警戒区域358号
告示年月日	令和3年6月18日

箇所番号	202-II-1010
箇所名	名草下町ⅡH
所在地	栃木県足利市名草下町

土砂災害警戒区域等の指定の公示に係る図書(その2-2)



図中の数字は横断測線番号を示す

様式-2-2(急)

土砂災害特別警戒区域の区域区分図
(急傾斜地の崩壊に伴う土石等の移動により
建築物の地上部に作用すると想定される力)

土砂災害防止法施行令第二条の基準に該当する区域



土砂災害防止法
施行令第三条の
基準に該当する
区域

土石等の(移動)高さが1m以下の場合、
土石等の移動による力が100kN/mを超える区域
それ以外の区域



縮尺

1:2,000

自然現象
の種類

告示番号

告示年月日

急傾斜地の崩壊

警戒区域356号
特別警戒区域358号

令和3年6月18日

箇所番号

箇所名

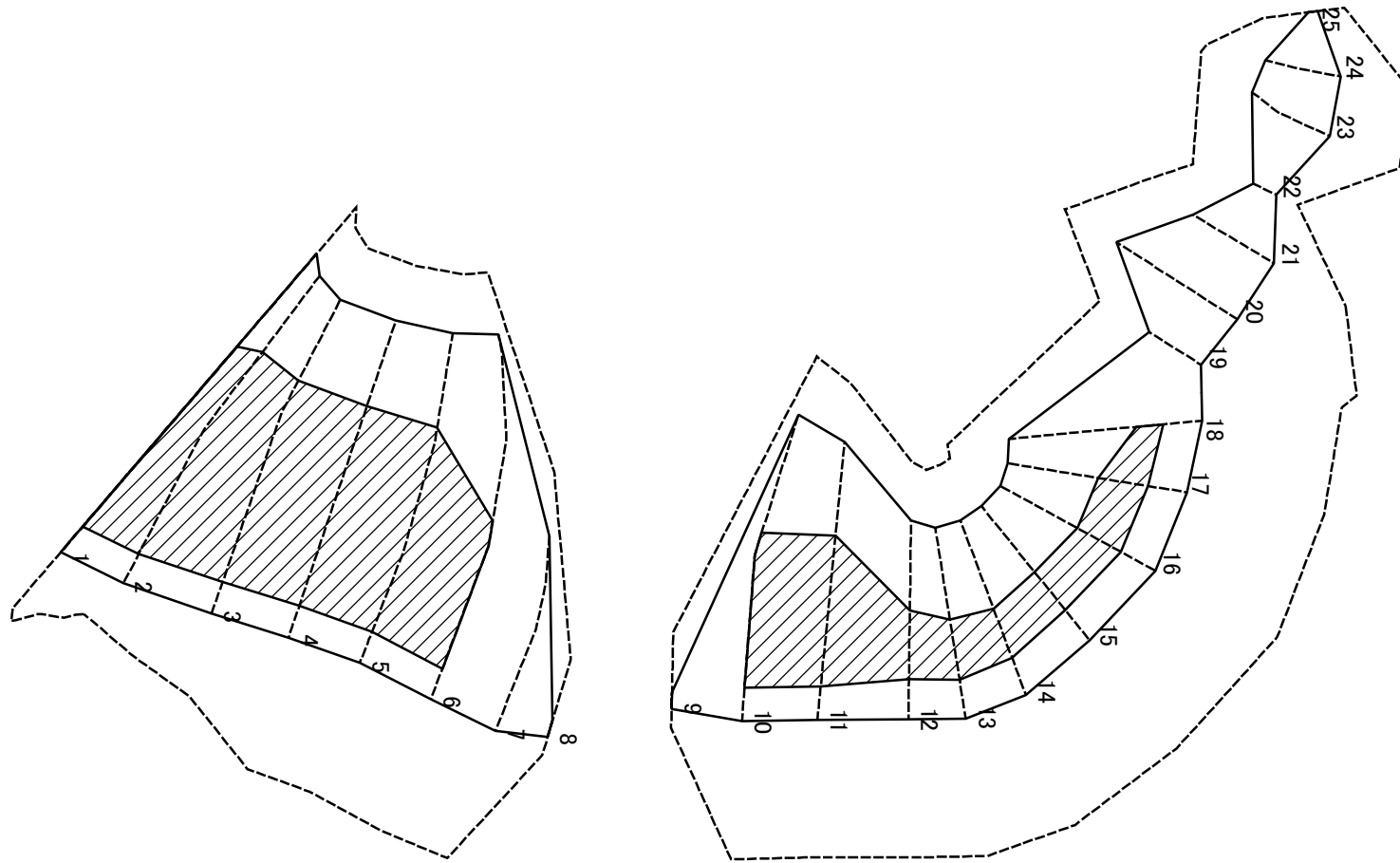
所在地

202-II-1010

名草下町ⅡH

栃木県足利市名草下町

土砂災害警戒区域等の指定の公示に係る図書(その2-3)



図中の数字は横断測線番号を示す

様式-2-3(急)
土砂災害特別警戒区域の区域区分図
(急傾斜地の崩壊に伴う土石等の堆積により
建築物の地上部に作用すると想定される力)

土砂災害防止法施行令第二条の基準に該当する区域	
土砂災害防止法施行令第三条の基準に該当する区域	
それ以外の区域	

	縮尺
	1:2,000

自然現象の種類	急傾斜地の崩壊
告示番号	警戒区域356号 特別警戒区域358号
告示年月日	令和3年6月18日

箇所番号	202-II-1010
箇所名	名草下町ⅡH
所在地	栃木県足利市名草下町

土砂災害警戒区域等の指定の公示に係る図書(その3)

横断測線の区間	土石等の移動により建築物の地上部に作用すると想定される力				土石等の堆積により建築物の地上部に作用すると想定される力				横断測線の区間	土石等の移動により建築物の地上部に作用すると想定される力				土石等の堆積により建築物の地上部に作用すると想定される力			
	土石等の(移動)高さが1m以下の場合、土石等の移動による力が100kN/m ² を超える区域		それ以外の区域		土石等の堆積の高さが3mを超える区域		それ以外の区域			土石等の(移動)高さが1m以下の場合、土石等の移動による力が100kN/m ² を超える区域		それ以外の区域		土石等の堆積の高さが3mを超える区域		それ以外の区域	
	力の大きさのうち最大のもの(kN/m ²)	土石等の高さ(m)	力の大きさのうち最大のもの(kN/m ²)	土石等の高さ(m)	力の大きさのうち最大のもの(kN/m ²)	土石等の高さ(m)	力の大きさのうち最大のもの(kN/m ²)	土石等の高さ(m)		力の大きさのうち最大のもの(kN/m ²)	土石等の高さ(m)	力の大きさのうち最大のもの(kN/m ²)	土石等の高さ(m)	力の大きさのうち最大のもの(kN/m ²)	土石等の高さ(m)	力の大きさのうち最大のもの(kN/m ²)	土石等の高さ(m)
1 ~ 2	160.64	1.00	100.00	1.00	21.40	4.00	16.05	3.00	~								
2 ~ 3	163.44	1.00	100.00	1.00	21.84	4.08	16.05	3.00	~								
3 ~ 4	163.79	1.00	100.00	1.00	21.91	4.09	16.05	3.00	~								
4 ~ 5	163.79	1.00	100.00	1.00	21.91	4.09	16.05	3.00	~								
5 ~ 6	160.46	1.00	100.00	1.00	21.39	4.00	16.05	3.00	~								
6 ~ 7	149.84	1.00	100.00	1.00	-	-	16.05	3.00	~								
7 ~ 8	-	-	100.00	1.00	-	-	15.45	2.89	~								
8 ~ 9									~								
9 ~ 10	-	-	100.00	1.00	-	-	16.05	3.00	~								
10 ~ 11	160.58	1.00	100.00	1.00	21.51	4.02	16.05	3.00	~								
11 ~ 12	160.58	1.00	100.00	1.00	21.51	4.02	16.05	3.00	~								
12 ~ 13	159.37	1.00	100.00	1.00	17.11	3.20	16.05	3.00	~								
13 ~ 14	157.51	1.00	100.00	1.00	16.94	3.16	16.05	3.00	~								
14 ~ 15	159.04	1.00	100.00	1.00	17.57	3.28	16.05	3.00	~								
15 ~ 16	159.04	1.00	100.00	1.00	17.57	3.28	16.05	3.00	~								
16 ~ 17	158.37	1.00	100.00	1.00	17.33	3.24	16.05	3.00	~								
17 ~ 18	156.56	1.00	100.00	1.00	16.98	3.17	16.05	3.00	~								
18 ~ 19	149.72	1.00	100.00	1.00	-	-	16.05	3.00	~								
19 ~ 20	143.91	1.00	100.00	1.00	-	-	15.81	2.95	~								
20 ~ 21	143.91	1.00	100.00	1.00	-	-	15.81	2.95	~								
21 ~ 22	-	-	100.00	1.00	-	-	11.85	2.21	~								
22 ~ 23	-	-	100.00	1.00	-	-	11.51	2.15	~								
23 ~ 24	116.91	1.00	100.00	1.00	-	-	11.51	2.15	~								
24 ~ 25	-	-	100.00	1.00	-	-	13.03	2.44	~								
~									~								
~									~								

様式-3(急) 建築物の構造の規制に必要な衝撃に関する事項	自然現象の種類	急傾斜地の崩壊	箇所番号	202-II-1010
	告示番号	警戒区域356号 特別警戒区域358号	箇所名	名草下町ⅡH
	告示年月日	令和3年6月18日	所在地	栃木県足利市名草下町