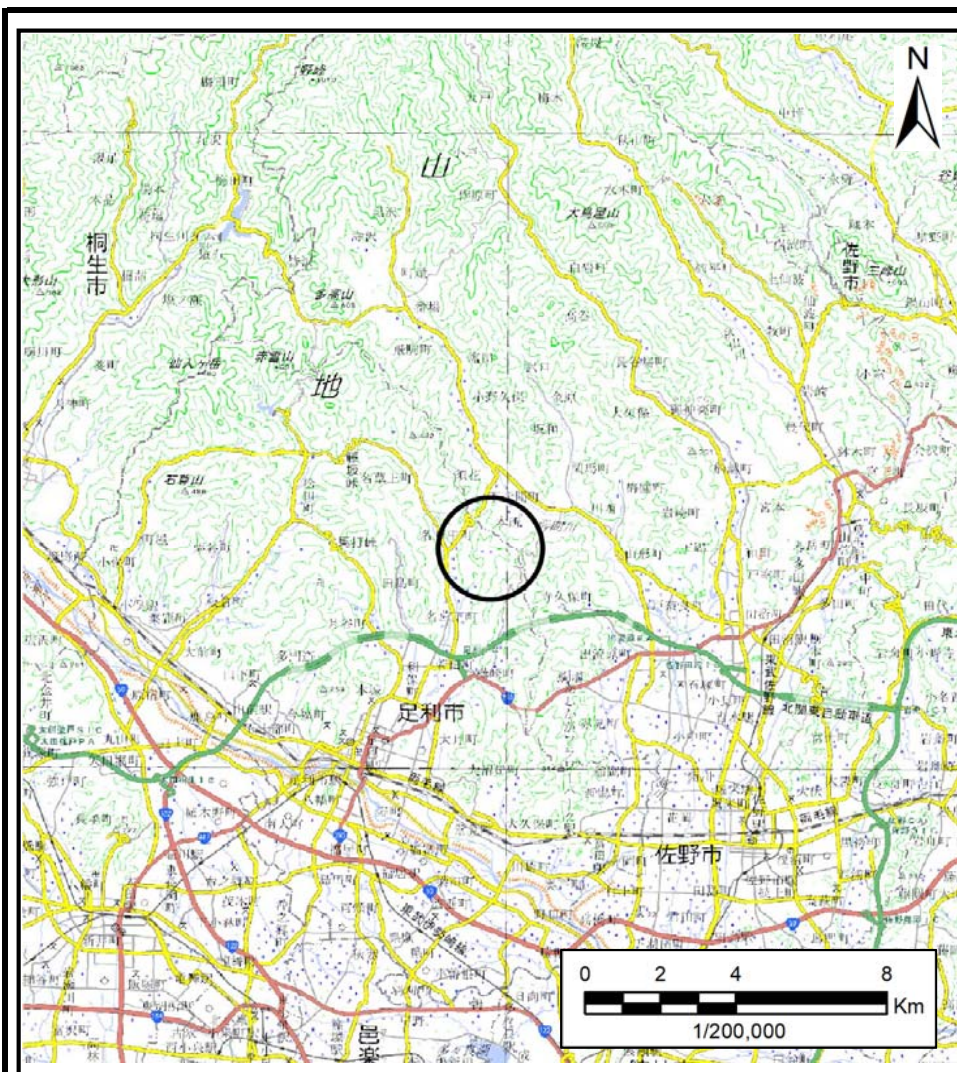
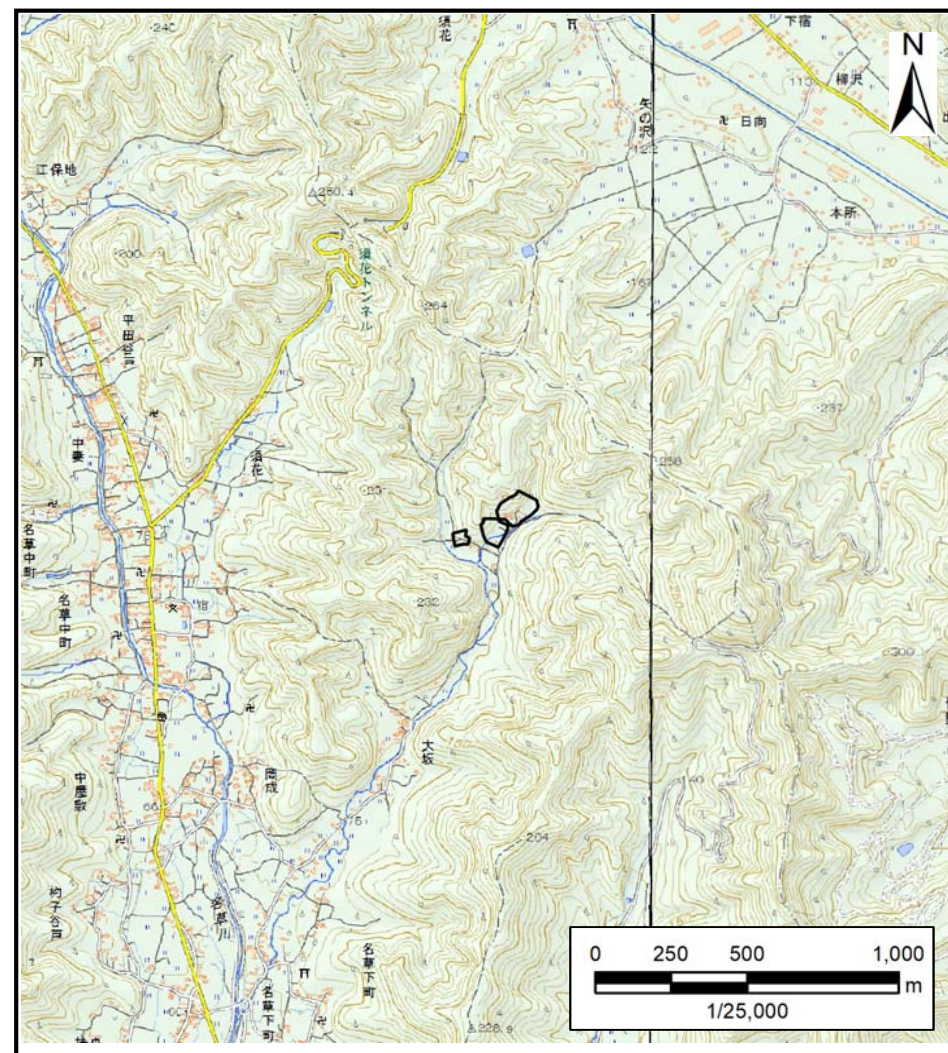


土砂災害警戒区域等の指定の公示に係る図書(その1)



(1/200,000)



(1/25,000)

様式-1(急)

土砂災害警戒区域・土砂災害特別警戒区域
位置図

自然現象の種類

急傾斜地の崩壊

箇所番号

202-II-1007

箇所名

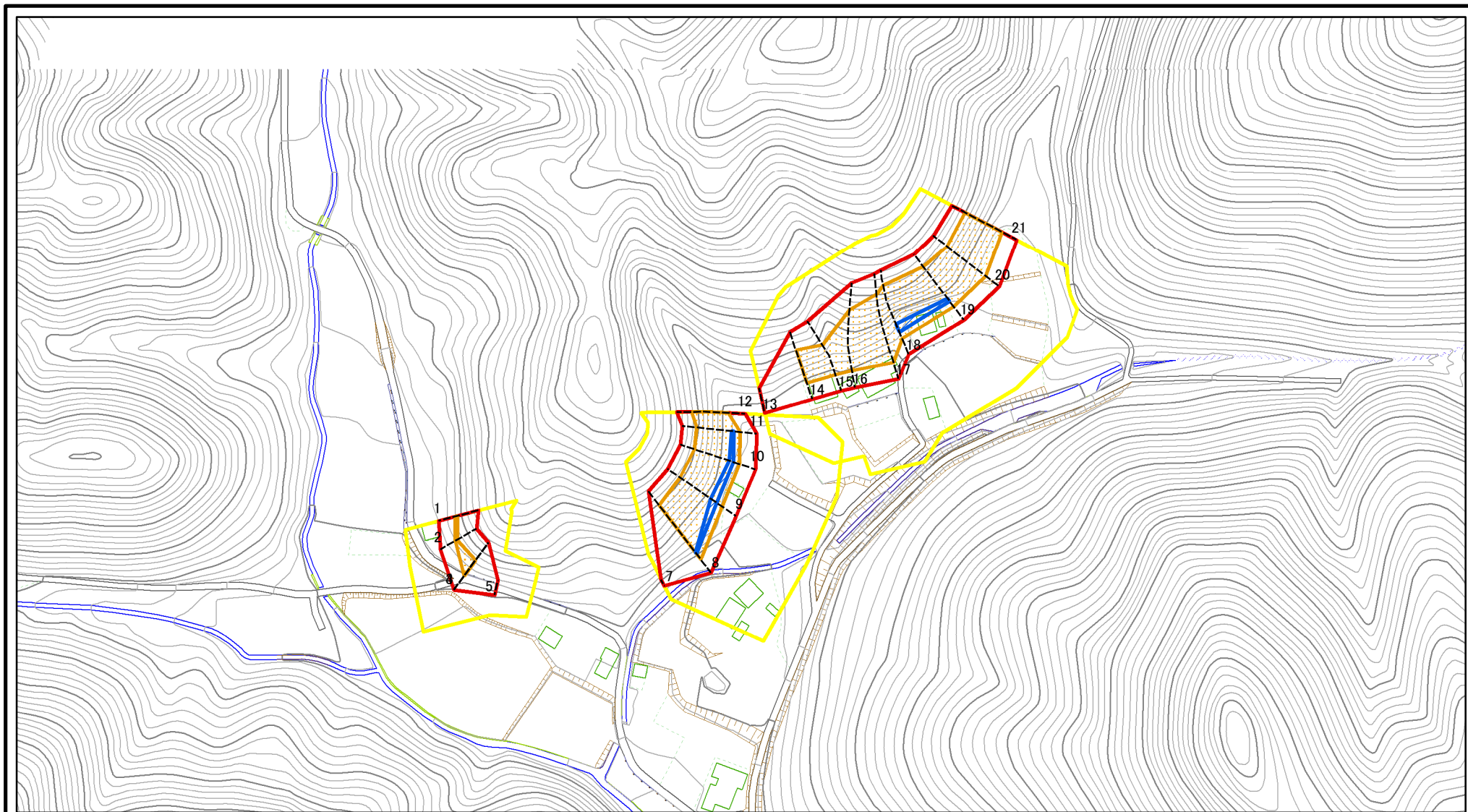
名草下町ⅡG

所在地

栃木県足利市名草下町

この地図は、国土地理院長の承認を得て、同院発行の数値地図25000及び数値地図20万を複製したものである。(承認番号 令元情複 第768号)

土砂災害警戒区域等の指定の公示に係る図書(その2)



図中の数字は横断測線番号を示す

様式-2(急)

土砂災害警戒区域・土砂災害特別警戒区域
区域図(その1)

土砂災害防止法施行令第二条の基準に該当する区域



土砂災害防止法
施行令第三条の
基準に該当する
区域



土石等の(移動)高さが1m以下の場合、
土石等の移動による力が100kN/mを超える区域



土石等の堆積の高さが3mを超える区域



それ以外の区域



縮尺

1:2,500

自然現象
の種類

急傾斜地の崩壊

告示番号

警戒区域356号
特別警戒区域358号

告示年月日

令和3年6月18日

箇所番号

202-II-1007

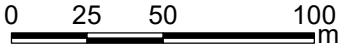
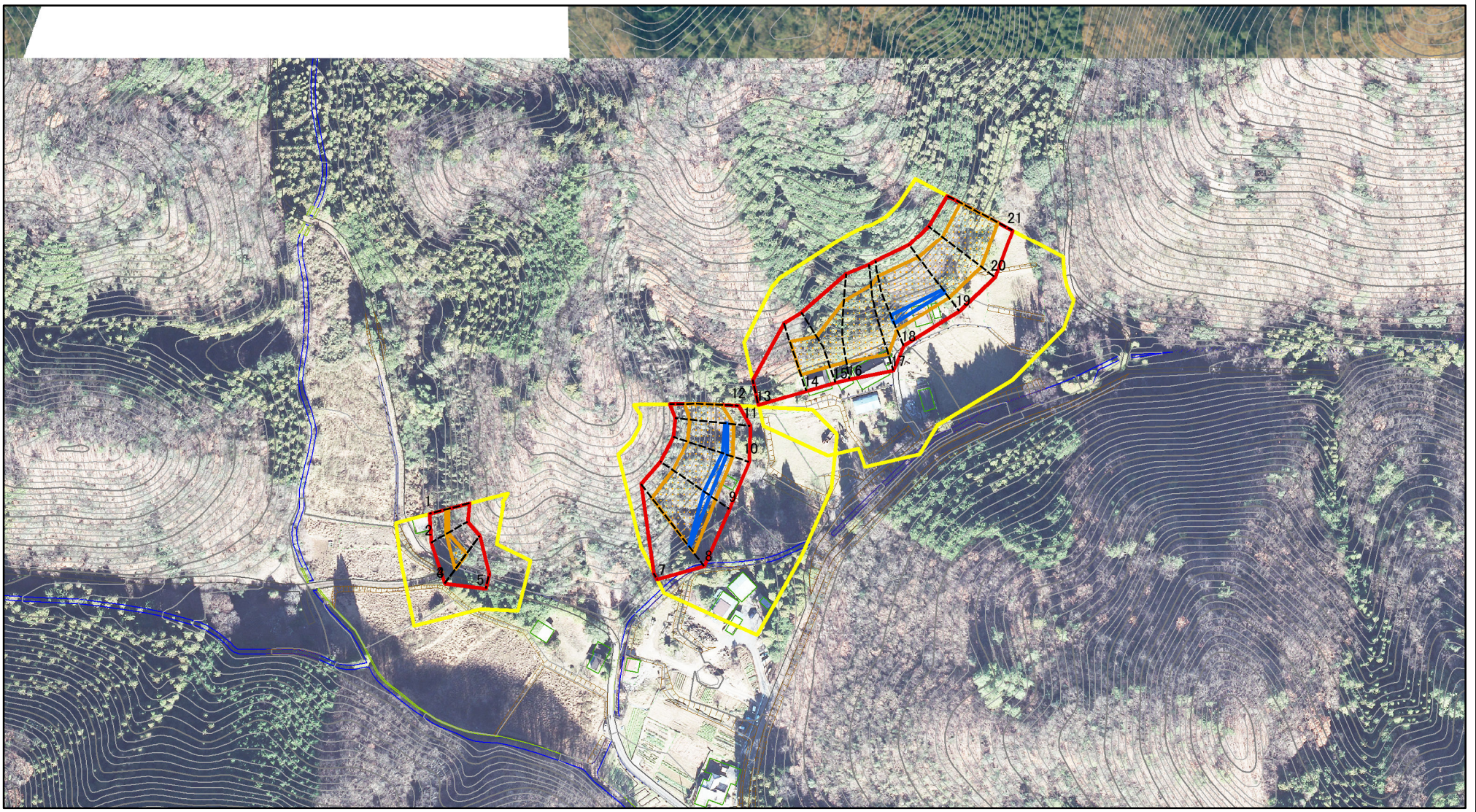
箇所名

名草下町II G

所在地

栃木県足利市名草下町

土砂災害警戒区域等の指定の公示に係る図書(その2)



図中の数字は横断測線番号を示す

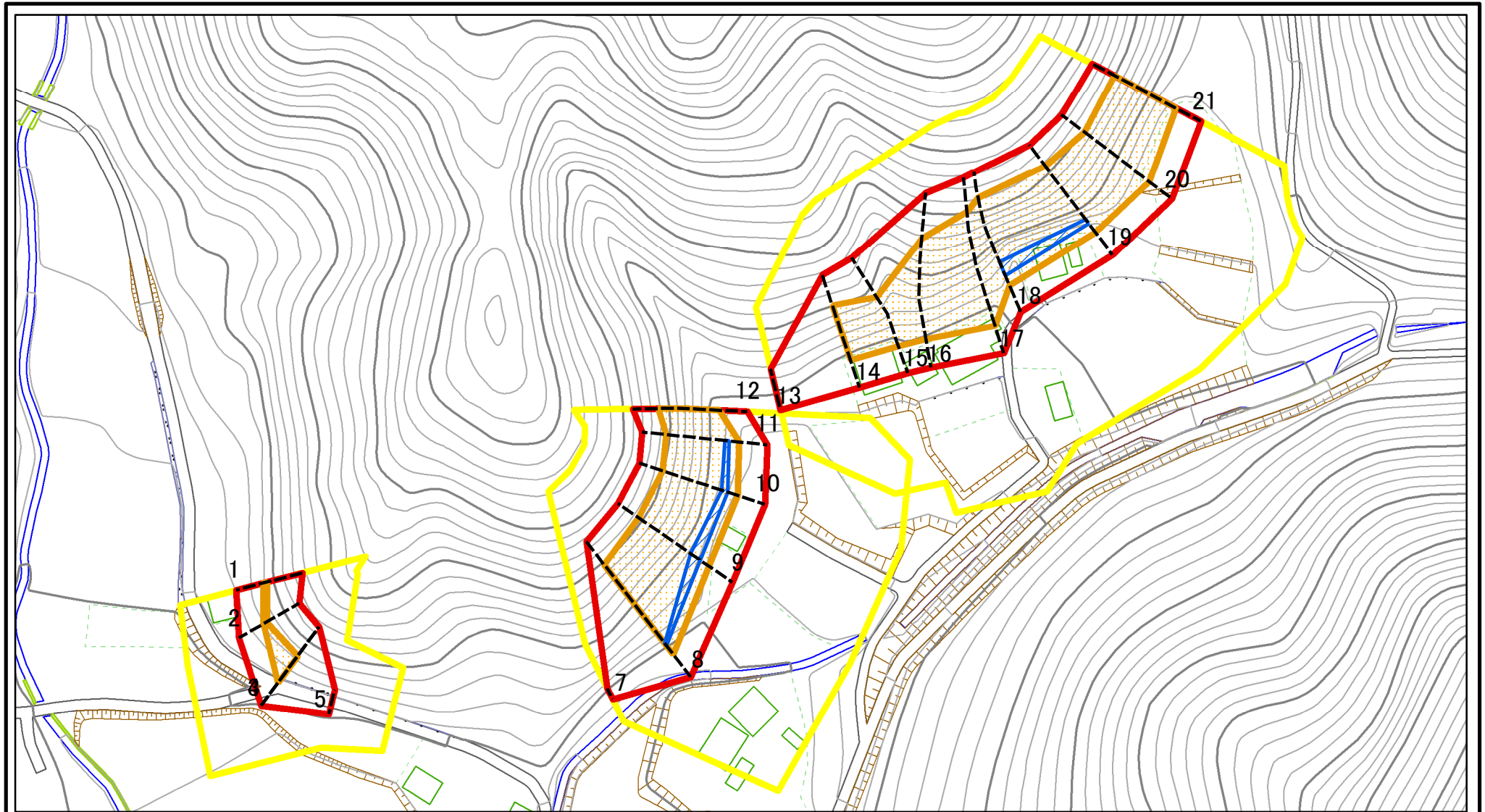
様式-2(急)
土砂災害警戒区域・土砂災害特別警戒区域
区域図(その1)

土砂災害防止法施行令第二条の基準に該当する区域	
土砂災害防止法施行令第三条の基準に該当する区域	
土砂等の(移動)高さが1m以下の場合、土砂等の移動による力が100kN/mを超える区域	
土砂等の堆積の高さが3mを超える区域	
それ以外の区域	

N
縮尺
1:2,500

自然現象の種類	急傾斜地の崩壊	箇所番号	202-II-1007
告示番号	警戒区域356号 特別警戒区域358号	箇所名	名草下町II G
告示年月日	令和3年6月18日	所在地	栃木県足利市名草下町

土砂災害警戒区域等の指定の公示に係る図書(その2-1)



図中の数字は横断測線番号を示す

様式-2-1(急)

土砂災害警戒区域・土砂災害特別警戒区域

区域図(その2)

土砂災害防止法施行令第二条の基準に該当する区域

土砂災害防止法
施行令第三条の
基準に該当する
区域



縮尺
1:1,500

自然現象
の種類

告示番号

告示年月日

急傾斜地の崩壊

警戒区域356号
特別警戒区域358号

令和3年6月18日

箇所番号

箇所名

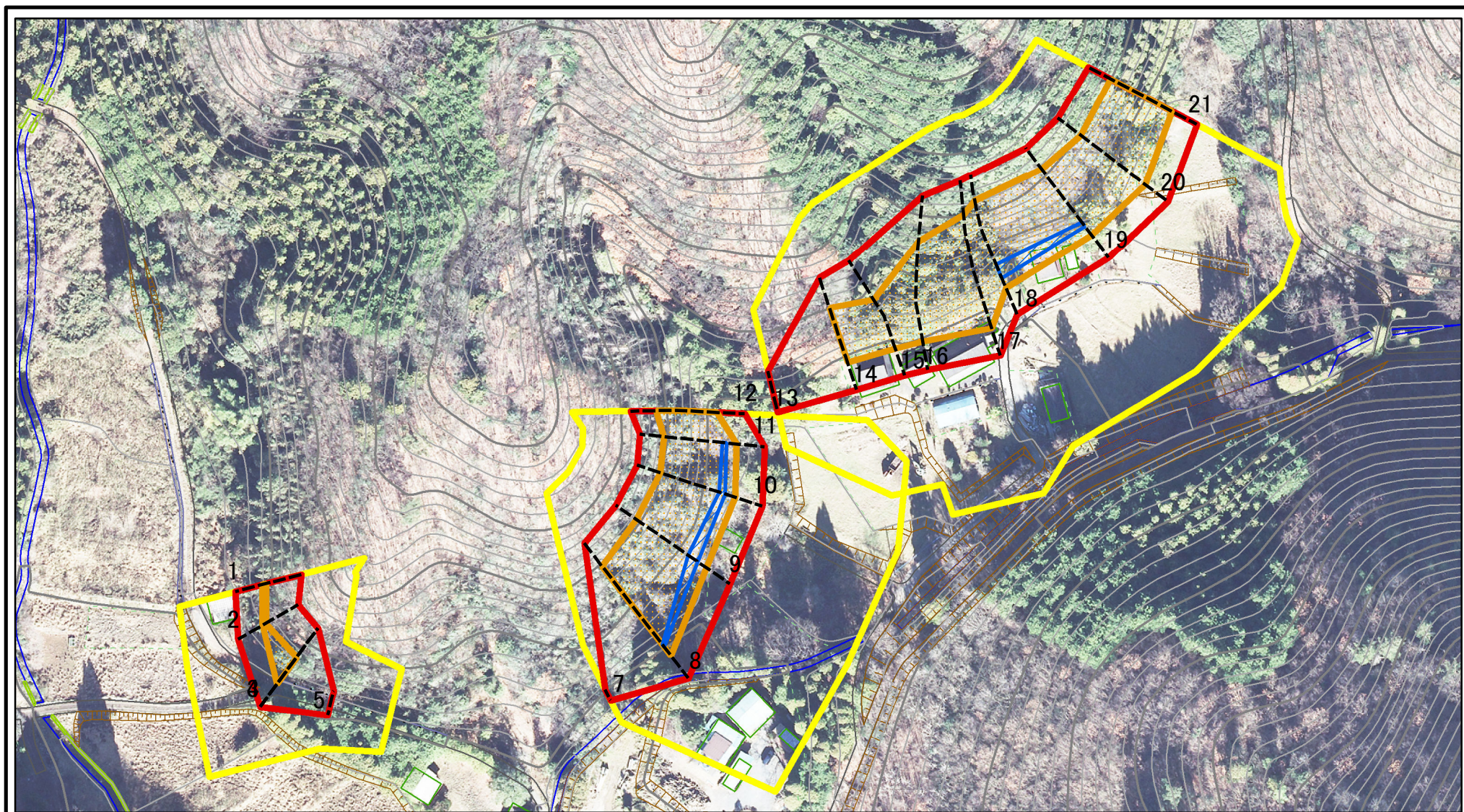
所在地

202-II-1007

名草下町ⅡG

栃木県足利市名草下町

土砂災害警戒区域等の指定の公示に係る図書(その2-1)



図中の数字は横断測線番号を示す

様式-2-1(急)

土砂災害警戒区域・土砂災害特別警戒区域

区域図(その2)

土砂災害防止法施行令第二条の基準に該当する区域



自然現象の種類

急傾斜地の崩壊

箇所番号

202-II-1007

土砂災害防止法施行令第三条の基準に該当する区域



縮尺

告示番号

警戒区域356号
特別警戒区域358号

箇所名

名草下町II G

それ以外の区域



1:1,500

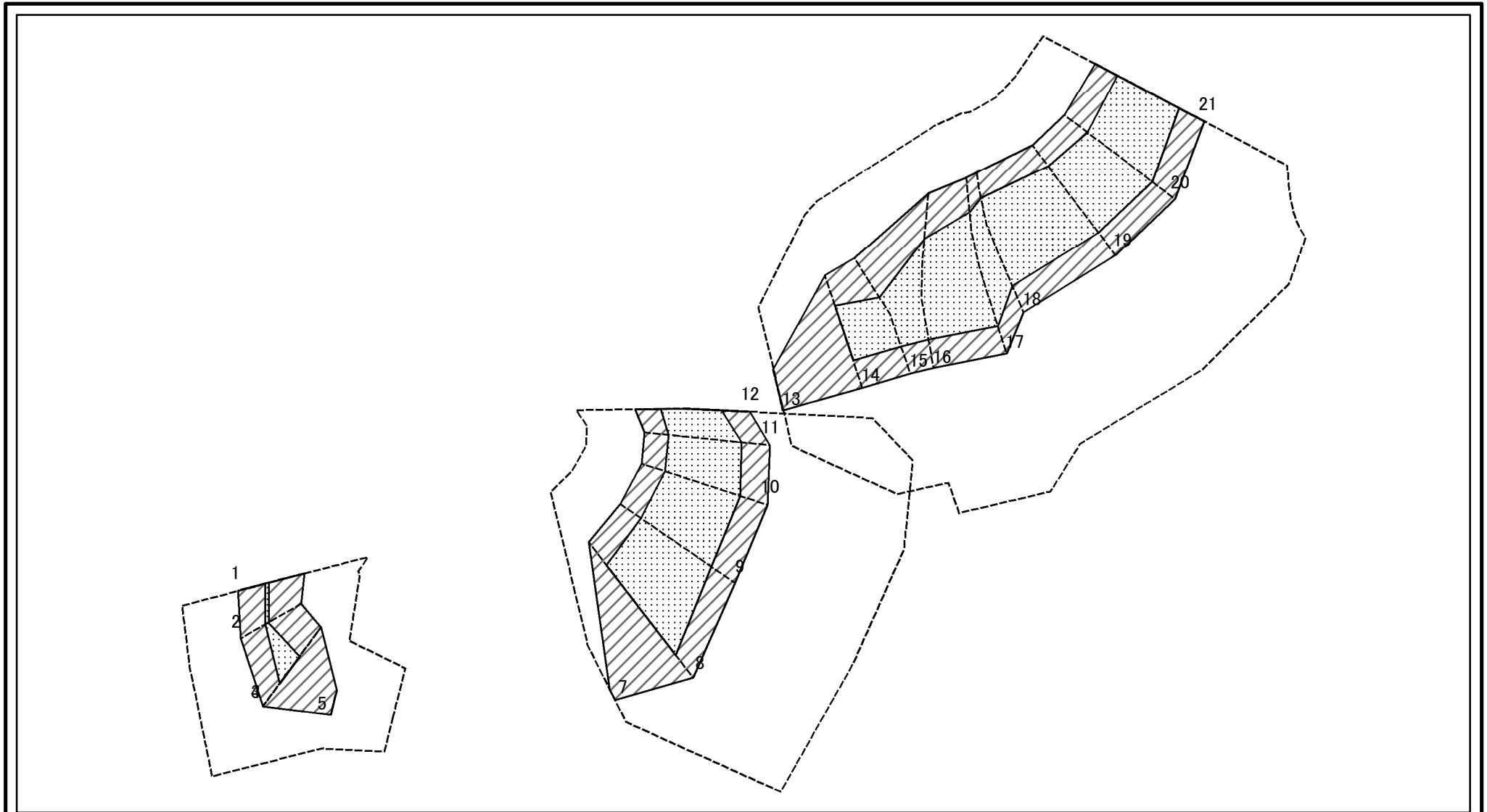
告示年月日

令和3年6月18日

所在地

栃木県足利市名草下町

土砂災害警戒区域等の指定の公示に係る図書(その2-2)



図中の数字は横断測線番号を示す

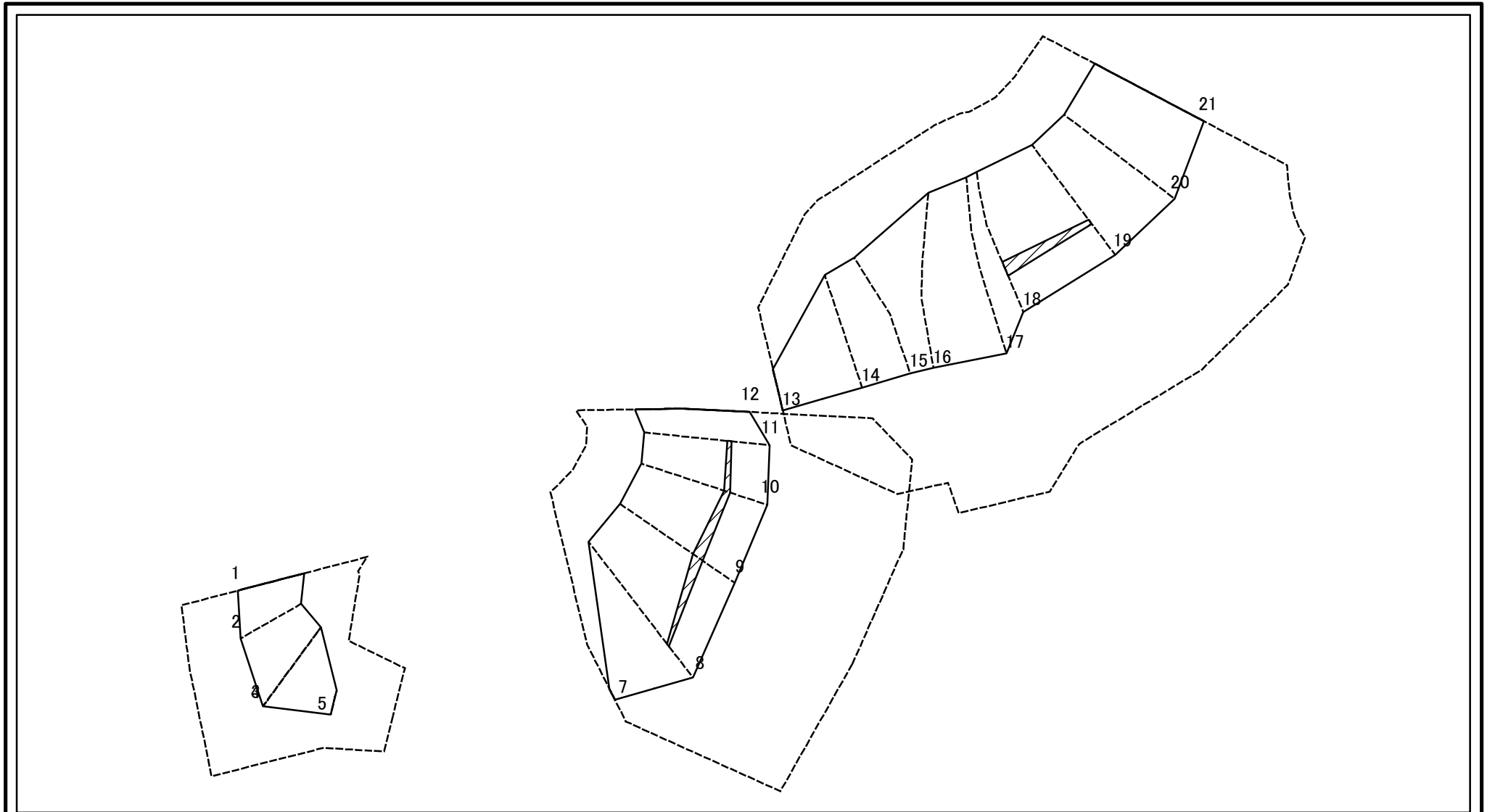
様式-2-2(急)
土砂災害特別警戒区域の区域区分図
(急傾斜地の崩壊に伴う土石等の移動により
建築物の地上部に作用すると想定される力)

土砂災害防止法施行令第二条の基準に該当する区域	
土砂災害防止法施行令第三条の基準に該当する区域	
それ以外の区域	

縮尺	N
	1:1,500

自然現象の種類	急傾斜地の崩壊	箇所番号	202-II-1007
告示番号	警戒区域356号 特別警戒区域358号	箇所名	名草下町II G
告示年月日	令和3年6月18日	所在地	栃木県足利市名草下町

土砂災害警戒区域等の指定の公示に係る図書(その2-3)



図中の数字は横断測線番号を示す

様式-2-3(急)
土砂災害特別警戒区域の区域区分図
(急傾斜地の崩壊に伴う土石等の堆積により
建築物の地上部に作用すると想定される力)

土砂災害防止法施行令第二条の基準に該当する区域	
土砂災害防止法施行令第三条の基準に該当する区域	
それ以外の区域	

N
縮尺
1:1,500

自然現象の種類	急傾斜地の崩壊	箇所番号	202-II-1007
告示番号	警戒区域356号 特別警戒区域358号	箇所名	名草下町II G
告示年月日	令和3年6月18日	所在地	栃木県足利市名草下町

土砂災害警戒区域等の指定の公示に係る図書(その3)

横断測線の区間	土石等の移動により建築物の地上部に作用すると想定される力				土石等の堆積により建築物の地上部に作用すると想定される力				横断測線の区間	土石等の移動により建築物の地上部に作用すると想定される力				土石等の堆積により建築物の地上部に作用すると想定される力			
	土石等の(移動)高さが1m以下の場合、土石等の移動による力が100kN/m ² を超える区域		それ以外の区域		土石等の堆積の高さが3mを超える区域		それ以外の区域			土石等の(移動)高さが1m以下の場合、土石等の移動による力が100kN/m ² を超える区域		それ以外の区域		土石等の堆積の高さが3mを超える区域		それ以外の区域	
	力の大きさのうち最大のもの(kN/m ²)	土石等の高さ(m)	力の大きさのうち最大のもの(kN/m ²)	土石等の高さ(m)	力の大きさのうち最大のもの(kN/m ²)	土石等の高さ(m)	力の大きさのうち最大のもの(kN/m ²)	土石等の高さ(m)		力の大きさのうち最大のもの(kN/m ²)	土石等の高さ(m)	力の大きさのうち最大のもの(kN/m ²)	土石等の高さ(m)	力の大きさのうち最大のもの(kN/m ²)	土石等の高さ(m)	力の大きさのうち最大のもの(kN/m ²)	土石等の高さ(m)
1 ~ 2	102.68	1.00	100.00	1.00	-	-	10.78	2.01	~								
2 ~ 3	118.24	1.00	100.00	1.00	-	-	11.71	2.19	~								
3 ~ 4									~								
4 ~ 5	-	-	100.00	1.00	-	-	11.59	2.17	~								
5 ~ 6	-	-	-	-	-	-	-	-	~								
6 ~ 7									~								
7 ~ 8	-	-	100.00	1.00	-	-	16.05	3.00	~								
8 ~ 9	150.59	1.00	100.00	1.00	16.80	3.14	16.05	3.00	~								
9 ~ 10	150.59	1.00	100.00	1.00	16.92	3.16	16.05	3.00	~								
10 ~ 11	149.16	1.00	100.00	1.00	17.20	3.21	16.05	3.00	~								
11 ~ 12	148.17	1.00	100.00	1.00	-	-	16.05	3.00	~								
12 ~ 13									~								
13 ~ 14	-	-	100.00	1.00	-	-	13.66	2.55	~								
14 ~ 15	130.82	1.00	100.00	1.00	-	-	13.66	2.55	~								
15 ~ 16	128.58	1.00	100.00	1.00	-	-	14.54	2.72	~								
16 ~ 17	140.77	1.00	100.00	1.00	-	-	15.71	2.94	~								
17 ~ 18	149.82	1.00	100.00	1.00	-	-	16.05	3.00	~								
18 ~ 19	149.82	1.00	100.00	1.00	16.38	3.06	16.05	3.00	~								
19 ~ 20	147.46	1.00	100.00	1.00	-	-	16.05	3.00	~								
20 ~ 21	145.09	1.00	100.00	1.00	-	-	14.88	2.78	~								
~									~								
~									~								
~									~								
~									~								
~									~								
~									~								
~									~								

様式-3(急) 建築物の構造の規制に必要な衝撃に関する事項	自然現象の種類	急傾斜地の崩壊	箇所番号	202-II-1007
	告示番号	警戒区域356号 特別警戒区域358号	箇所名	名草下町II G
	告示年月日	令和3年6月18日	所在地	栃木県足利市名草下町