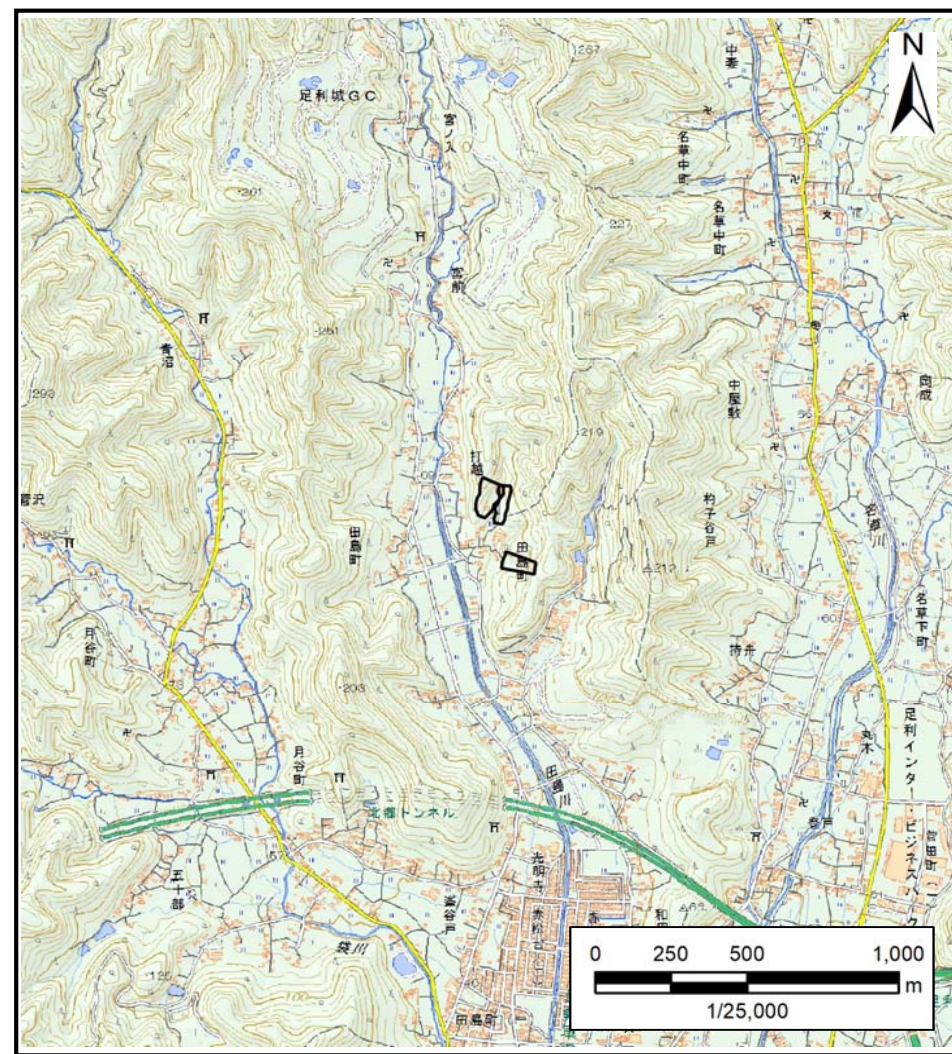


土砂災害警戒区域等の指定の公示に係る図書(その1)



(1/200,000)

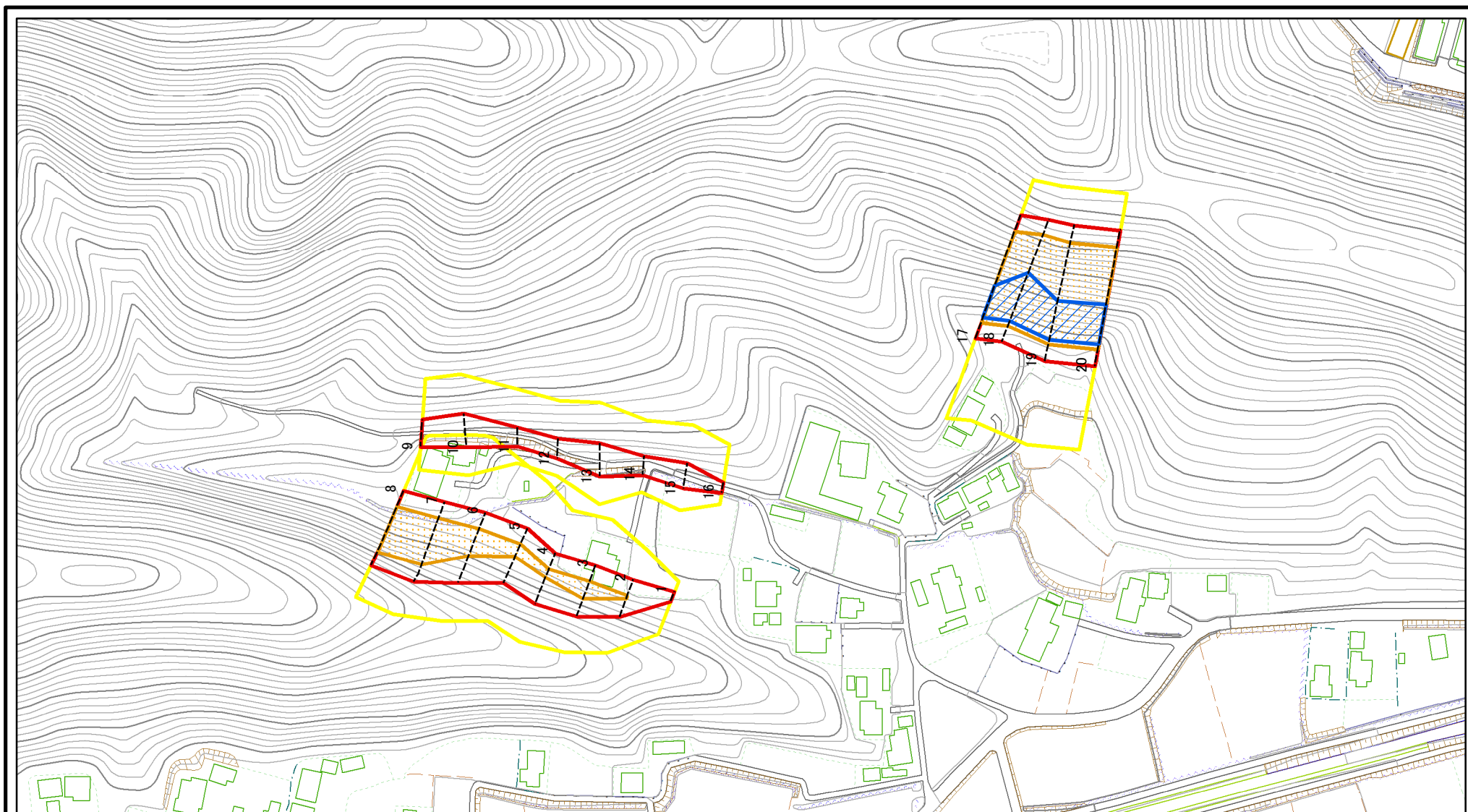


(1/25,000)

様式-1(急) 土砂災害警戒区域・土砂災害特別警戒区域 位置図	自然現象の種類	急傾斜地の崩壊
	箇所番号	202-I-1039
	箇所名	打越IC
	所在地	栃木県足利市田島町

この地図は、国土地理院長の承認を得て、同院発行の数値地図25000及び数値地図20万を複製したものである。(承認番号 令元情複 第768号)

土砂災害警戒区域等の指定の公示に係る図書(その2)



0 25 50 100
m

図中の数字は横断測線番号を示す

様式-2(急)

土砂災害警戒区域・土砂災害特別警戒区域

区域図(その1)

土砂災害防止法施行令第二条の基準に該当する区域

土砂災害防止法
施行令第三条の
基準に該当する
区域



縮尺

1:2,500

自然現象
の種類

告示番号

告示年月日

急傾斜地の崩壊

警戒区域356号
特別警戒区域358号

令和3年6月18日

箇所番号

箇所名

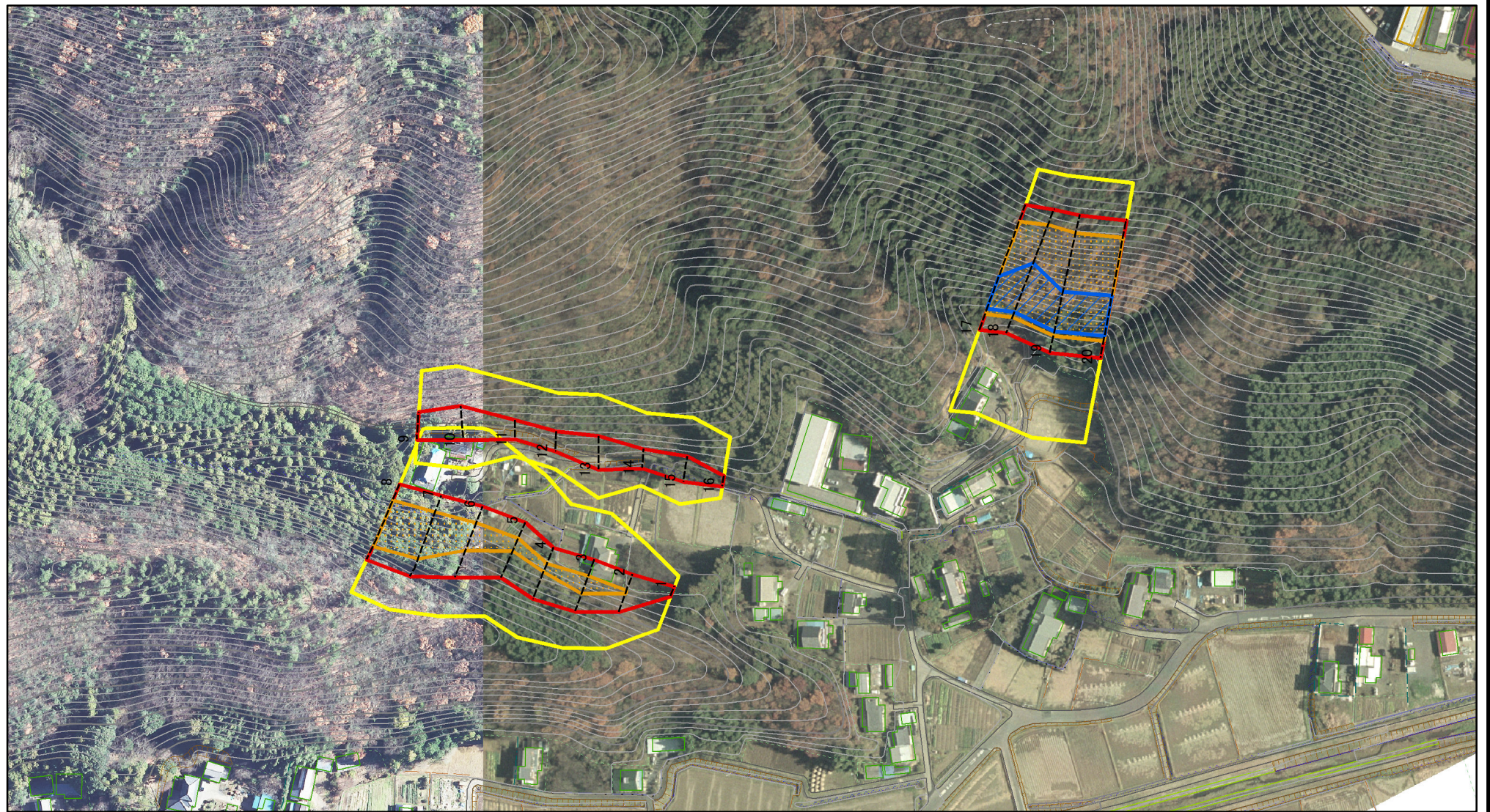
所在地

202-I-1039

打越IC

栃木県足利市田島町

土砂災害警戒区域等の指定の公示に係る図書(その2)



0 25 50 100
m

図中の数字は横断測線番号を示す

様式-2(急)

土砂災害警戒区域・土砂災害特別警戒区域

区域図(その1)

土砂災害防止法施行令第二条の基準に該当する区域



自然現象の種類

急傾斜地の崩壊

箇所番号

202-I-1039

土砂災害防止法施行令第三条の基準に該当する区域



縮尺

告示番号

警戒区域356号
特別警戒区域358号

箇所名

打越IC

土砂等の(移動)高さが1m以下の場合、土砂等の移動による力が100kN/mを超える区域



1:2,500

告示年月日

令和3年6月18日

所在地

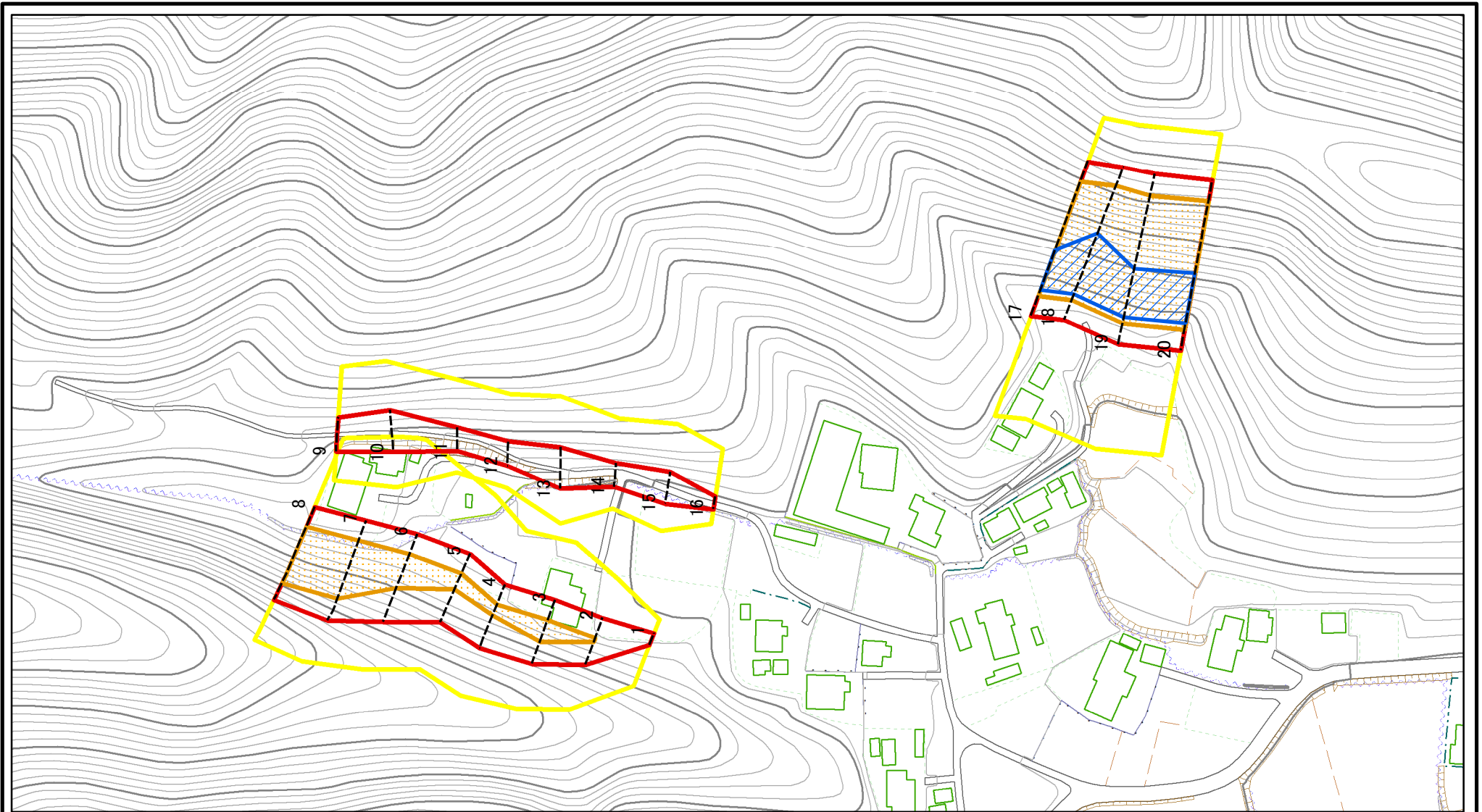
栃木県足利市田島町

土砂等の堆積の高さが3mを超える区域



それ以外の区域

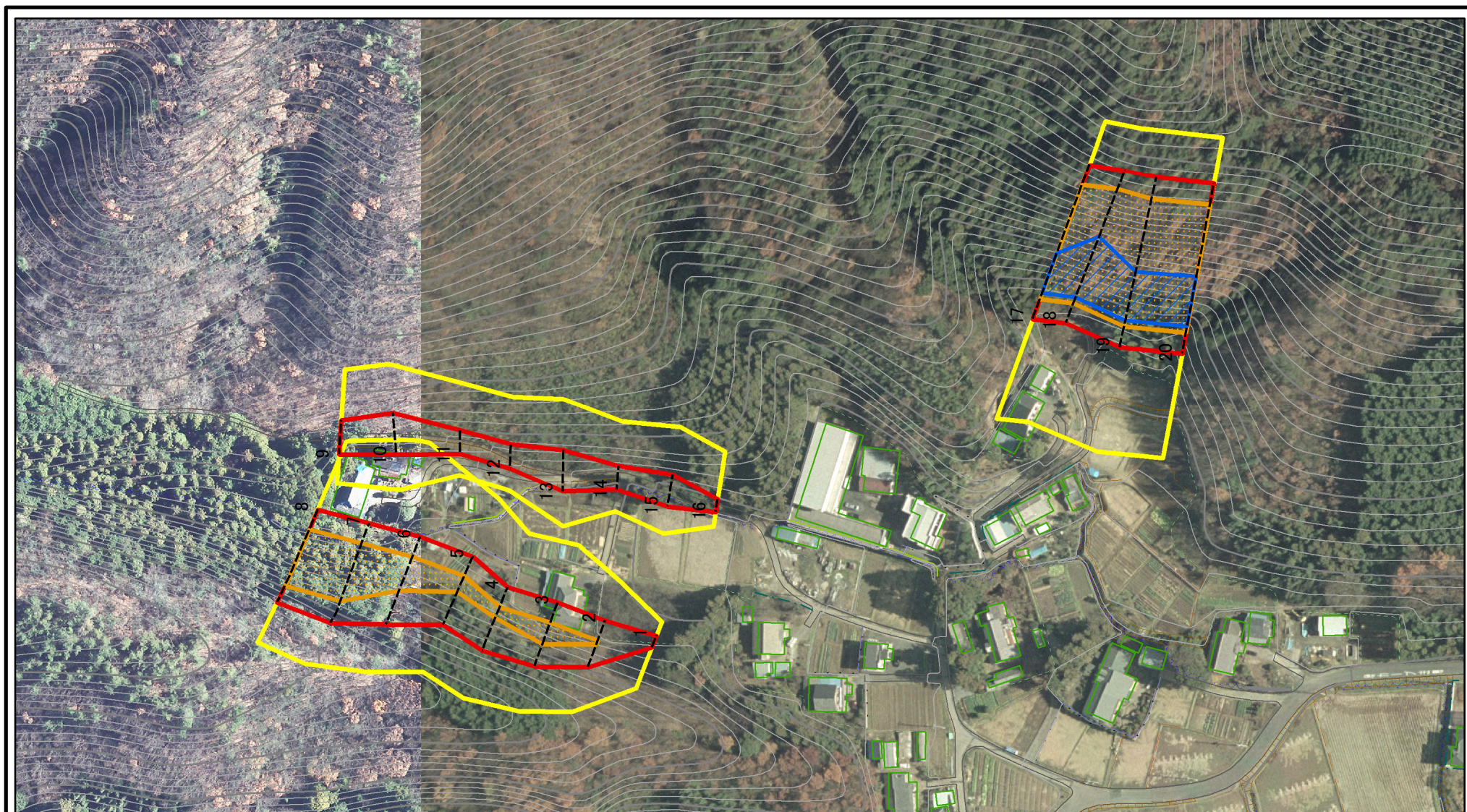
土砂災害警戒区域等の指定の公示に係る図書(その2-1)



図中の数字は横断測線番号を示す

様式-2-1(急) 土砂災害警戒区域・土砂災害特別警戒区域 区域図(その2)	土砂災害防止法施行令第二条の基準に該当する区域		z ↙ 縮尺 1:2,000	自然現象の種類	急傾斜地の崩壊	箇所番号	202-I-1039
	土砂災害防止法施行令第三条の基準に該当する区域			告示番号	警戒区域356号 特別警戒区域358号	箇所名	打越IC
	それ以外の区域			告示年月日	令和3年6月18日	所在地	栃木県足利市田島町

土砂災害警戒区域等の指定の公示に係る図書(その2-1)



図中の数字は横断測線番号を示す

様式-2-1(急)

土砂災害警戒区域・土砂災害特別警戒区域

区域図(その2)

土砂災害防止法施行令第二条の基準に該当する区域

土砂災害防止法
施行令第三条の
基準に該当する
区域

それ以外の区域



縮尺

1:2,000

自然現象
の種類

告示番号

告示年月日

急傾斜地の崩壊

警戒区域356号
特別警戒区域358号

令和3年6月18日

箇所番号

箇所名

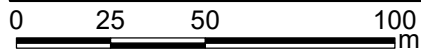
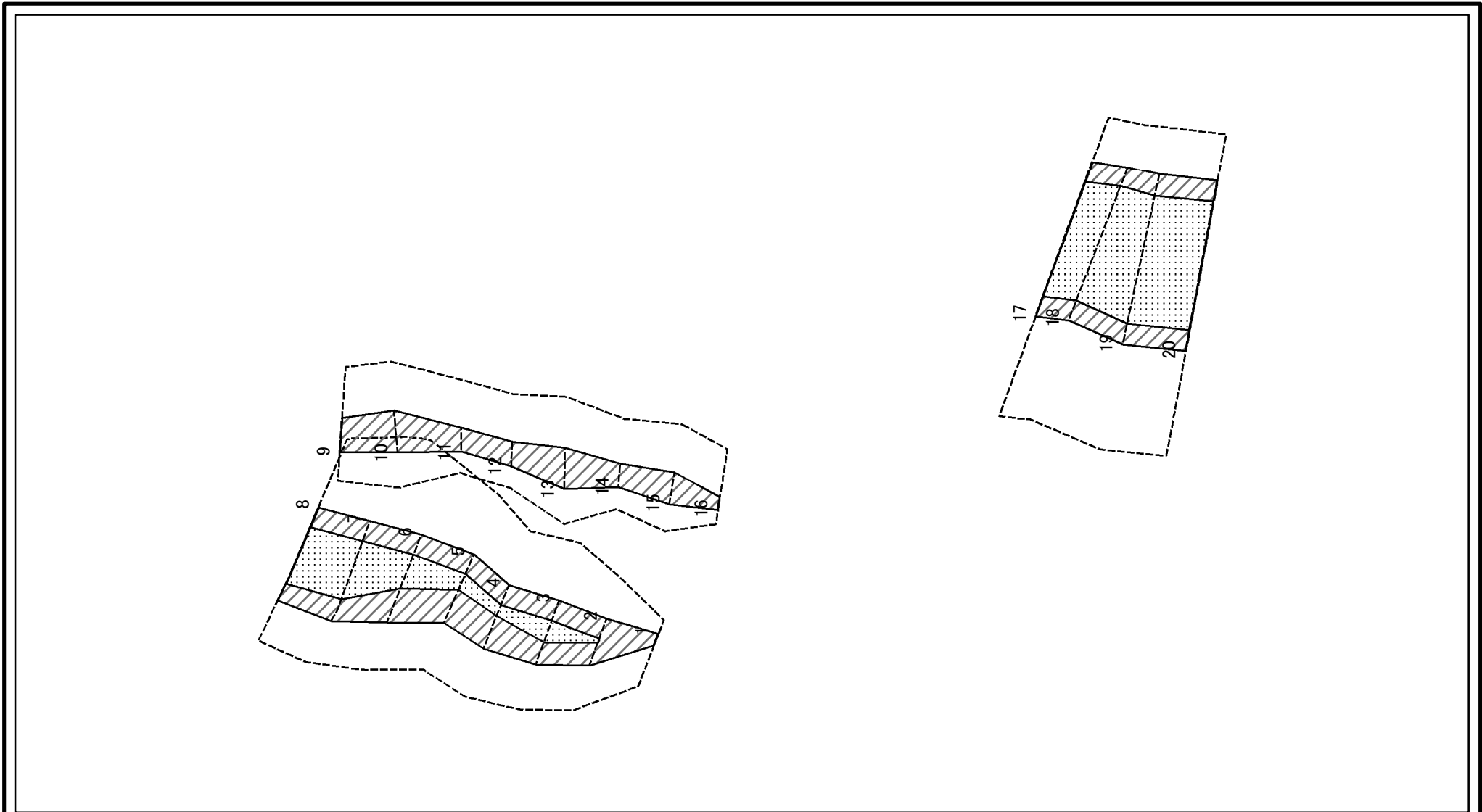
所在地

202-I-1039

打越IC

栃木県足利市田島町

土砂災害警戒区域等の指定の公示に係る図書(その2-2)



図中の数字は横断測線番号を示す

様式-2-2(急)
土砂災害特別警戒区域の区域区分図
(急傾斜地の崩壊に伴う土石等の移動により
建築物の地上部に作用すると想定される力)

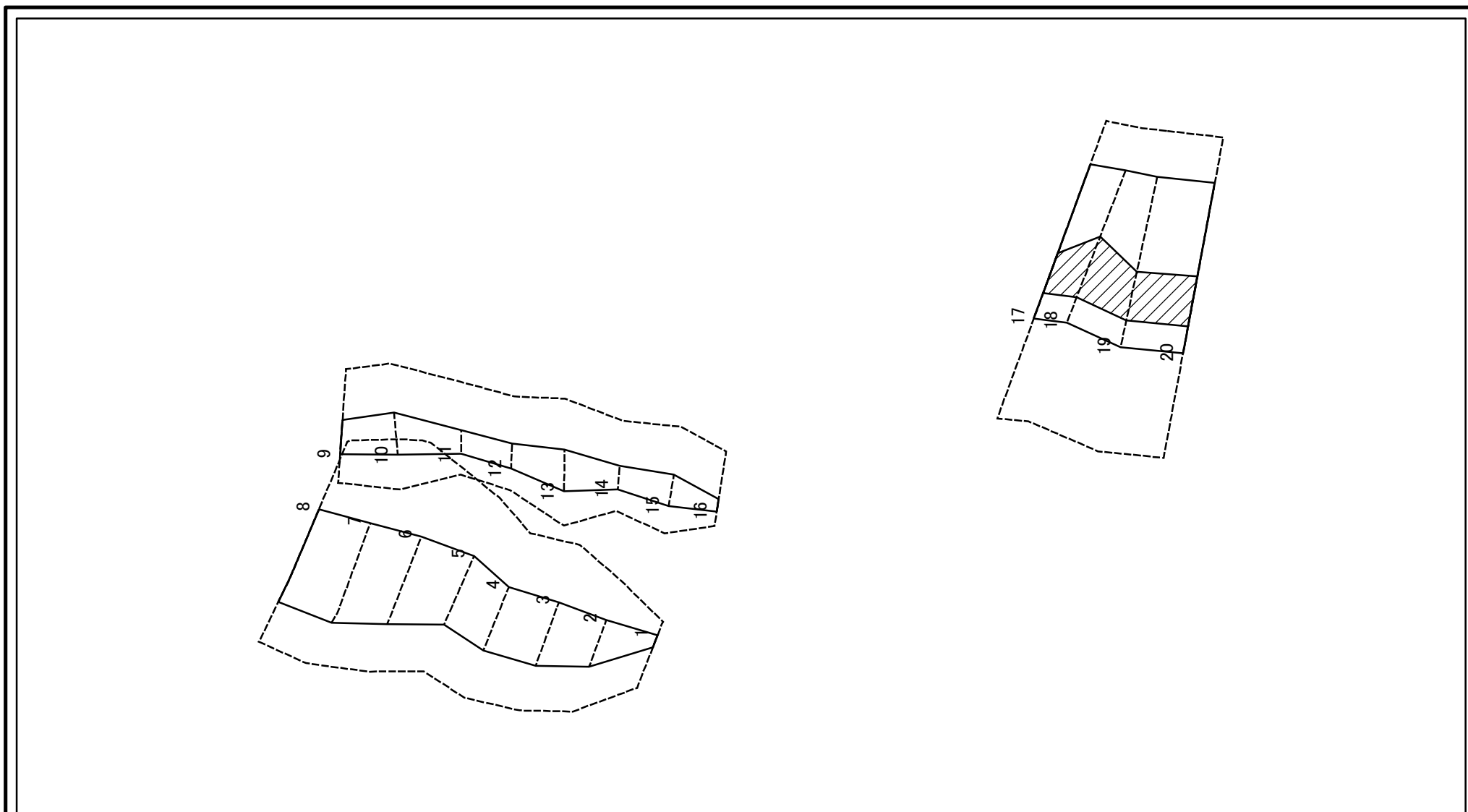
土砂災害防止法施行令第二条の基準に該当する区域	
土砂災害防止法施行令第三条の基準に該当する区域	
それ以外の区域	

	自然現象の種類
縮尺	告示番号
1:2,000	告示年月日

急傾斜地の崩壊	告示番号
警戒区域356号 特別警戒区域358号	告示年月日
令和3年6月18日	

箇所番号	202-I-1039
箇所名	打越IC
所在地	栃木県足利市田島町

土砂災害警戒区域等の指定の公示に係る図書(その2-3)



図中の数字は横断測線番号を示す

様式-2-3(急)
土砂災害特別警戒区域の区域区分図
(急傾斜地の崩壊に伴う土石等の堆積により
建築物の地上部に作用すると想定される力)

土砂災害防止法施行令第二条の基準に該当する区域	
土砂災害防止法施行令第三条の基準に該当する区域	
それ以外の区域	

縮尺	1:2,000
----	---------

自然現象の種類	急傾斜地の崩壊	箇所番号	202-I-1039
告示番号	警戒区域356号 特別警戒区域358号	箇所名	打越IC
告示年月日	令和3年6月18日	所在地	栃木県足利市田島町

土砂災害警戒区域等の指定の公示に係る図書(その3)

横断測線の区間	土石等の移動により建築物の地上部に作用すると想定される力				土石等の堆積により建築物の地上部に作用すると想定される力				横断測線の区間	土石等の移動により建築物の地上部に作用すると想定される力				土石等の堆積により建築物の地上部に作用すると想定される力			
	土石等の(移動)高さが1m以下の場合、土石等の移動による力が100kN/m ² を超える区域		それ以外の区域		土石等の堆積の高さが3mを超える区域		それ以外の区域			土石等の(移動)高さが1m以下の場合、土石等の移動による力が100kN/m ² を超える区域		それ以外の区域		土石等の堆積の高さが3mを超える区域		それ以外の区域	
	力の大きさのうち最大のもの(kN/m ²)	土石等の高さ(m)	力の大きさのうち最大のもの(kN/m ²)	土石等の高さ(m)	力の大きさのうち最大のもの(kN/m ²)	土石等の高さ(m)	力の大きさのうち最大のもの(kN/m ²)	土石等の高さ(m)		力の大きさのうち最大のもの(kN/m ²)	土石等の高さ(m)	力の大きさのうち最大のもの(kN/m ²)	土石等の高さ(m)	力の大きさのうち最大のもの(kN/m ²)	土石等の高さ(m)	力の大きさのうち最大のもの(kN/m ²)	土石等の高さ(m)
1 ~ 2	-	-	100.00	1.00	-	-	11.04	2.06	~								
2 ~ 3	120.06	1.00	100.00	1.00	-	-	12.06	2.25	~								
3 ~ 4	120.06	1.00	100.00	1.00	-	-	12.06	2.25	~								
4 ~ 5	109.75	1.00	100.00	1.00	-	-	11.23	2.10	~								
5 ~ 6	117.45	1.00	100.00	1.00	-	-	11.23	2.10	~								
6 ~ 7	137.42	1.00	100.00	1.00	-	-	13.64	2.55	~								
7 ~ 8	148.94	1.00	100.00	1.00	-	-	16.05	3.00	~								
8 ~ 9									~								
9 ~ 10	-	-	92.57	1.00	-	-	10.66	1.99	~								
10 ~ 11	-	-	92.57	1.00	-	-	10.66	1.99	~								
11 ~ 12	-	-	76.17	1.00	-	-	9.00	1.68	~								
12 ~ 13	-	-	87.59	1.00	-	-	9.00	1.68	~								
13 ~ 14	-	-	87.59	1.00	-	-	9.53	1.78	~								
14 ~ 15	-	-	84.32	1.00	-	-	9.53	1.78	~								
15 ~ 16	-	-	84.32	1.00	-	-	8.83	1.65	~								
16 ~ 17									~								
17 ~ 18	158.42	1.00	100.00	1.00	19.52	3.65	16.05	3.00	~								
18 ~ 19	158.42	1.00	100.00	1.00	19.52	3.65	16.05	3.00	~								
19 ~ 20	154.46	1.00	100.00	1.00	19.00	3.55	16.05	3.00	~								
~									~								
~									~								
~									~								
~									~								
~									~								
~									~								
~									~								
~									~								
~									~								

様式-3(急) 建築物の構造の規制に必要な衝撃に関する事項	自然現象の種類	急傾斜地の崩壊	箇所番号	202-I-1039
	告示番号	警戒区域356号 特別警戒区域358号	箇所名	打越IC
	告示年月日	令和3年6月18日	所在地	栃木県足利市田島町