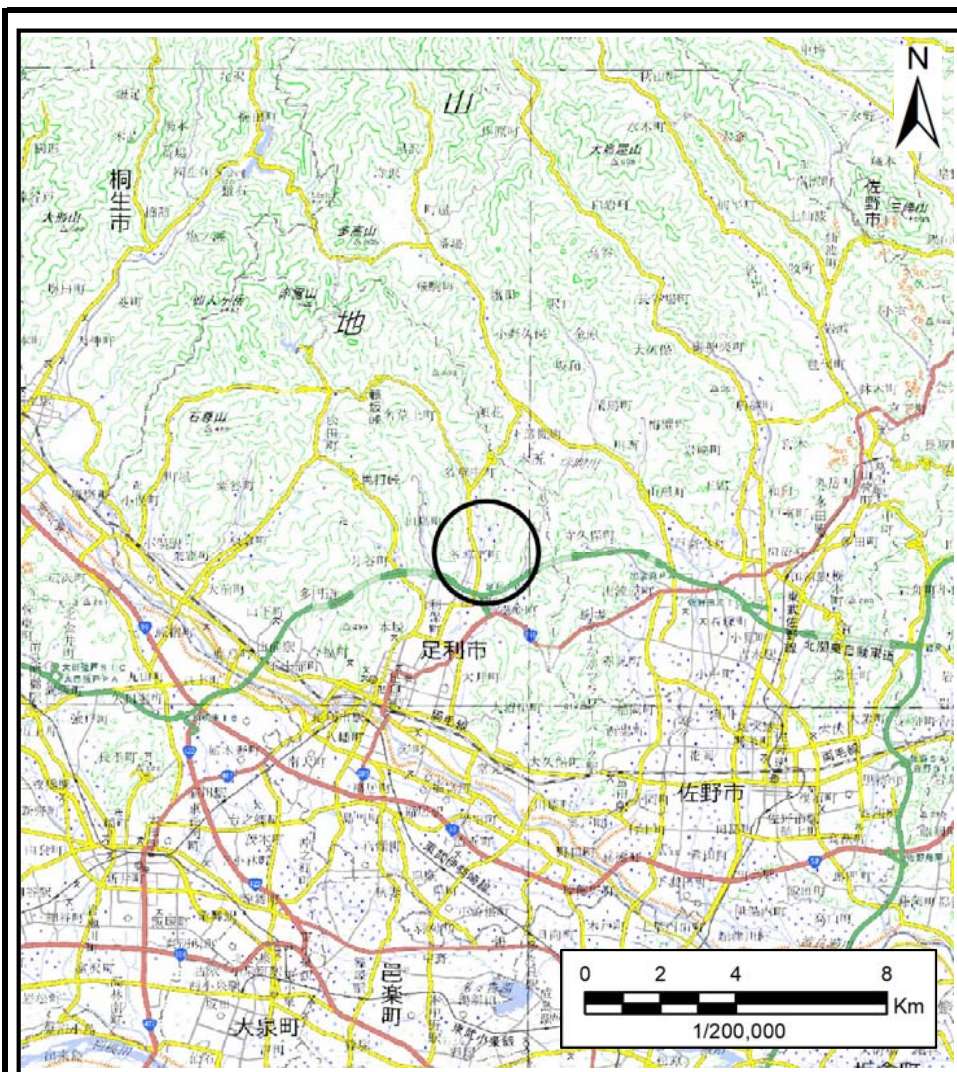
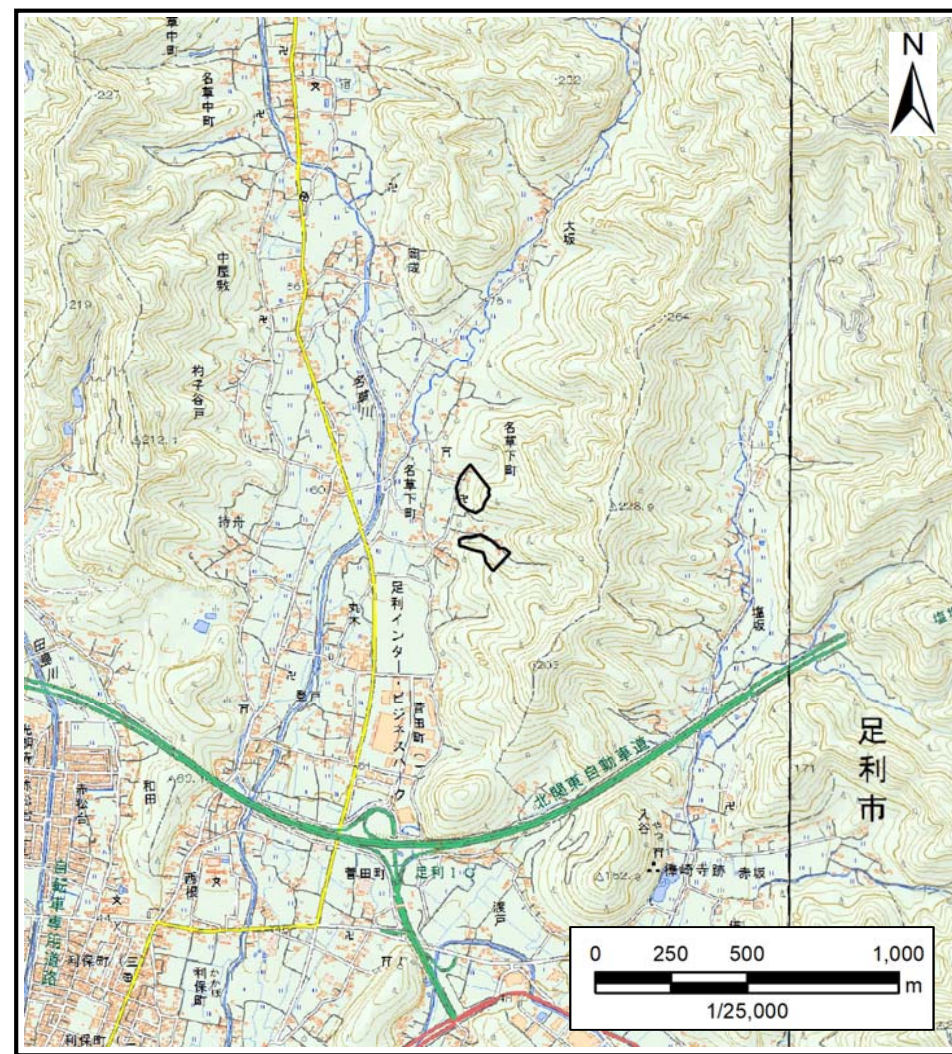


# 土砂災害警戒区域等の指定の公示に係る図書(その1)



(1/200,000)



(1/25,000)

様式-1(急)  
土砂災害警戒区域・土砂災害特別警戒区域  
位置図

自然現象の種類

急傾斜地の崩壊

箇所番号

202-I-1024

箇所名

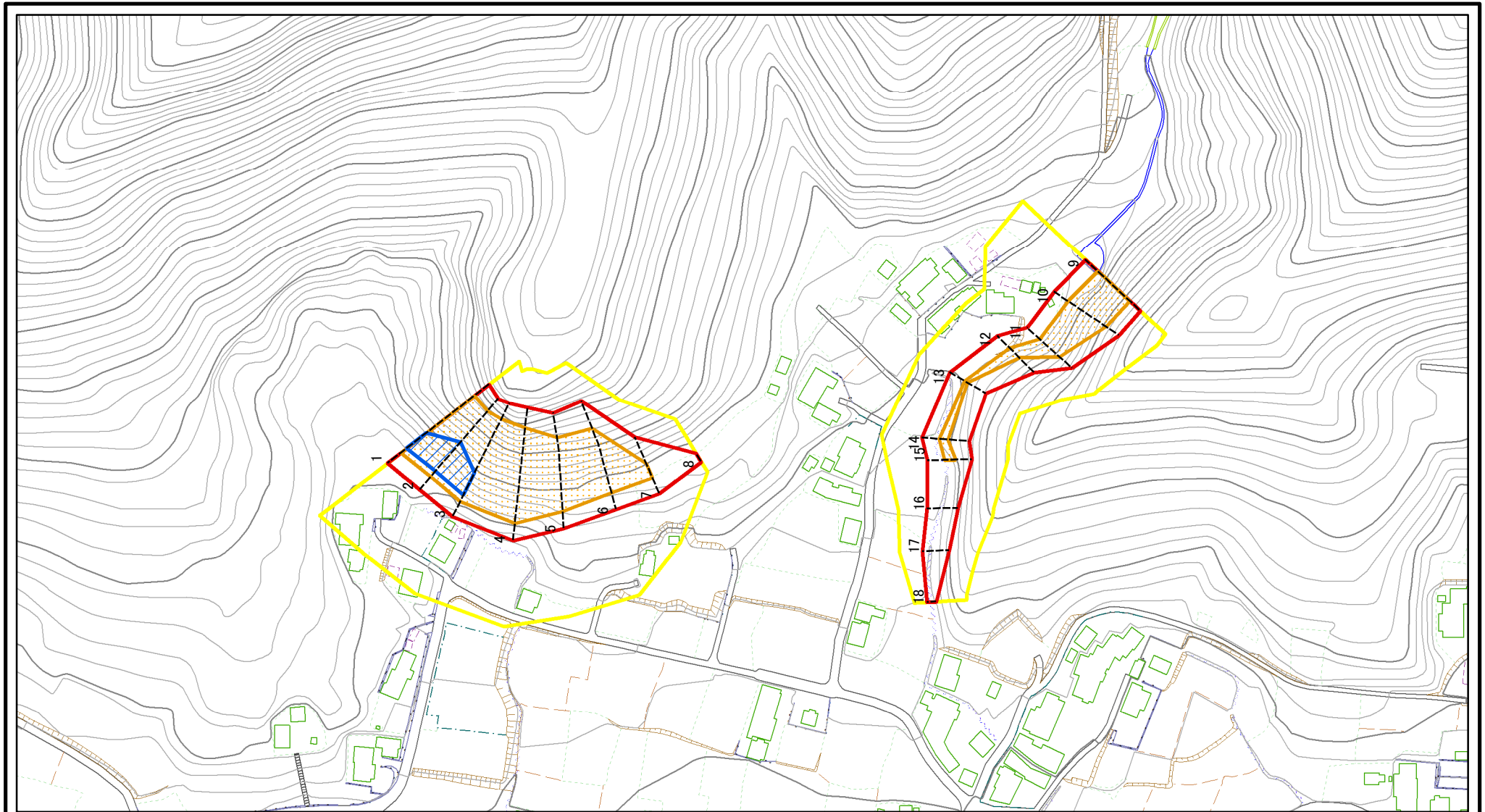
名草下町 I J

所在地

栃木県足利市名草下町

この地図は、国土地理院長の承認を得て、同院発行の数値地図25000及び数値地図20万を複製したものである。(承認番号 令元情複 第768号)

# 土砂災害警戒区域等の指定の公示に係る図書(その2)



図中の数字は横断測線番号を示す

様式-2(急)

土砂災害警戒区域・土砂災害特別警戒区域

区域図(その1)

土砂災害防止法施行令第二条の基準に該当する区域

土砂災害防止法  
施行令第三条の  
基準に該当する  
区域



縮尺

1:2,500

自然現象  
の種類

告示番号

告示年月日

急傾斜地の崩壊

警戒区域356号  
特別警戒区域358号

令和3年6月18日

箇所番号

箇所名

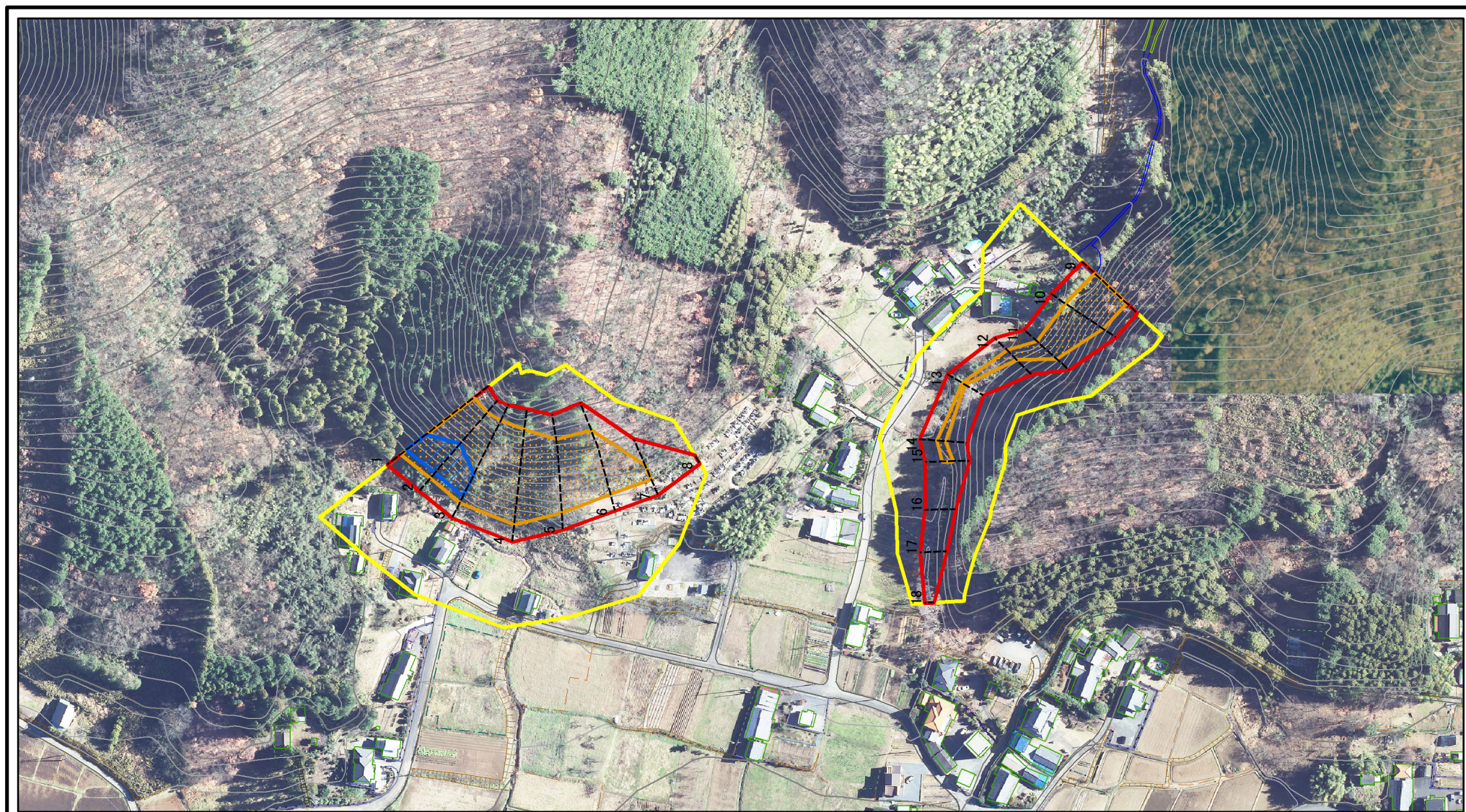
所在地

202-I-1024

名草下町 I J

栃木県足利市名草下町

# 土砂災害警戒区域等の指定の公示に係る図書(その2)



図中の数字は横断測線番号を示す

様式-2(急)

土砂災害警戒区域・土砂災害特別警戒区域

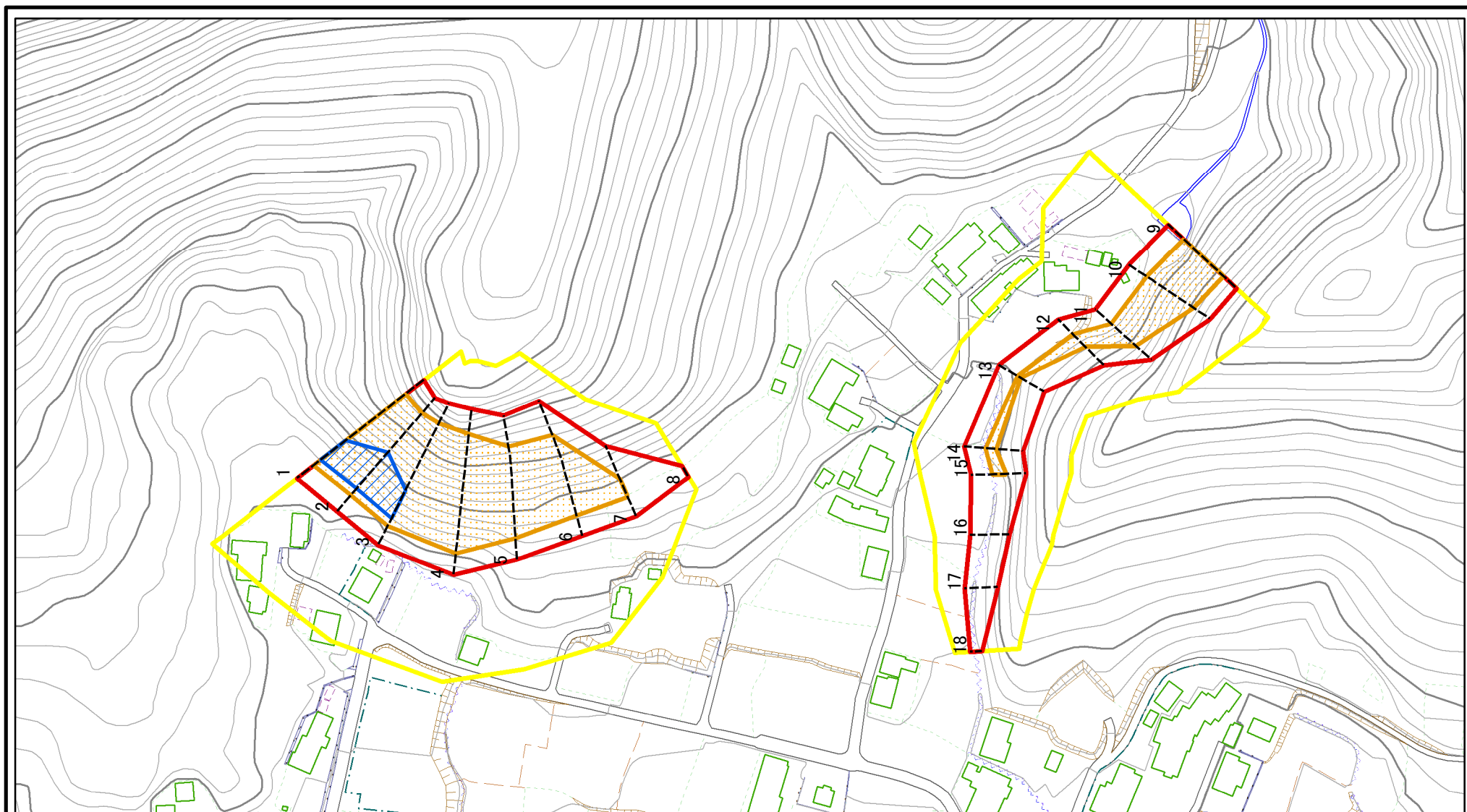
区域図(その1)

土砂災害防止法施行令第二条の基準に該当する区域	
土砂災害防止法施行令第三条の基準に該当する区域	
それ以外の区域	

	縮尺
	1:2,500

自然現象の種類	急傾斜地の崩壊	箇所番号	202-I-1024
告示番号	警戒区域356号 特別警戒区域358号	箇所名	名草下町 I J
告示年月日	令和3年6月18日	所在地	栃木県足利市名草下町

# 土砂災害警戒区域等の指定の公示に係る図書(その2-1)



図中の数字は横断測線番号を示す

様式-2-1(急)

土砂災害警戒区域・土砂災害特別警戒区域

区域図(その2)

土砂災害防止法施行令第二条の基準に該当する区域

土砂災害防止法  
施行令第三条の  
基準に該当する  
区域

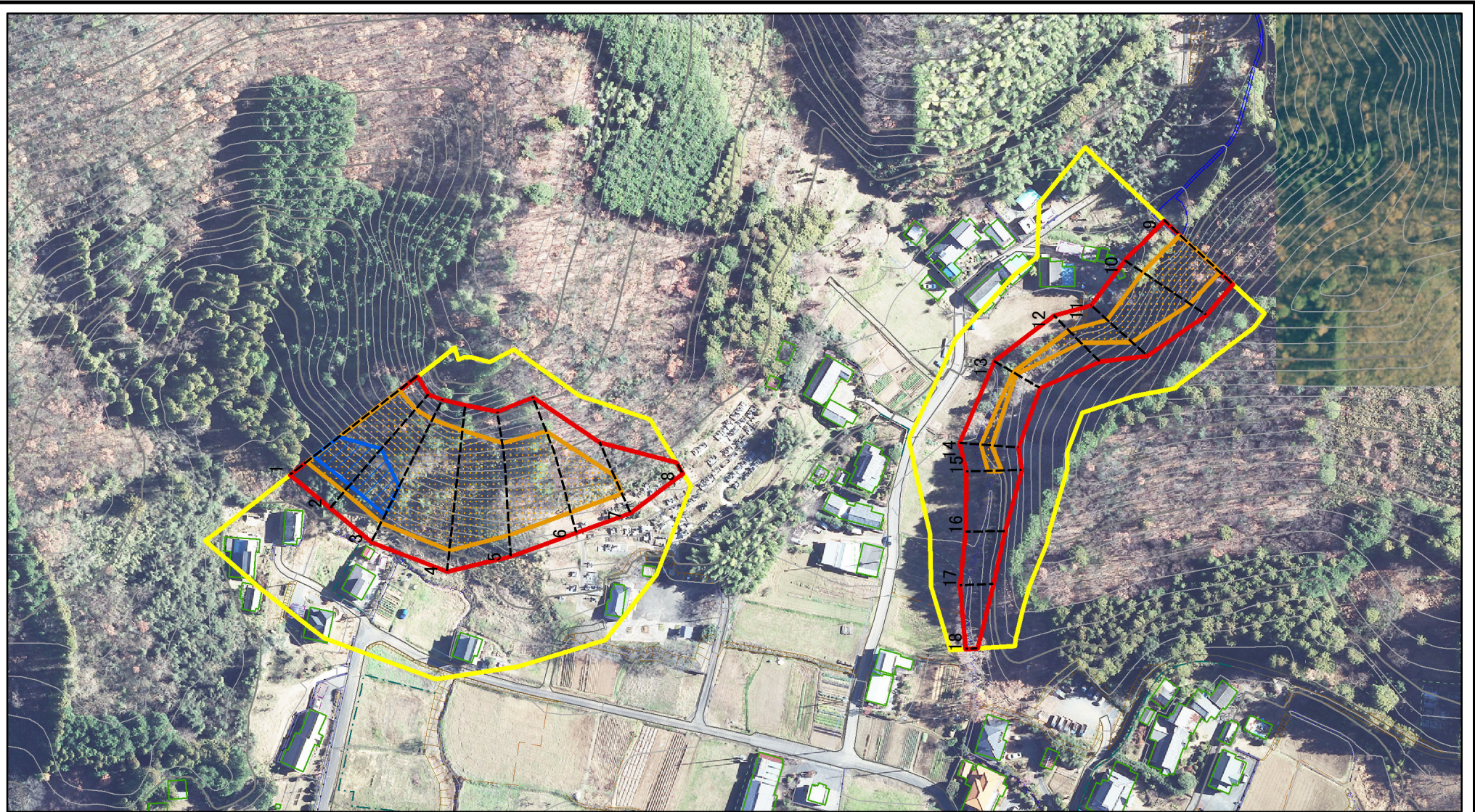
	自然現象の種類
	告示番号
	告示年月日

縮尺  
1:2,000

急傾斜地の崩壊  
警戒区域356号  
特別警戒区域358号  
令和3年6月18日

箇所番号	202-I-1024
箇所名	名草下町 I J
所在地	栃木県足利市名草下町

# 土砂災害警戒区域等の指定の公示に係る図書(その2-1)



図中の数字は横断測線番号を示す

様式-2-1(急)

土砂災害警戒区域・土砂災害特別警戒区域

区域図(その2)

土砂災害防止法施行令第二条の基準に該当する区域



z

土砂災害防止法  
施行令第三条の  
基準に該当する  
区域

土石等の(移動)高さが1m以下の場合、  
土石等の移動による力が100kN/mを超える区域



縮尺

土石等の堆積の高さが3mを超える区域



1:2,000

それ以外の区域



自然現象  
の種類

急傾斜地の崩壊

箇所番号

202-I-1024

告示番号

警戒区域356号  
特別警戒区域358号

箇所名

名草下町 I J

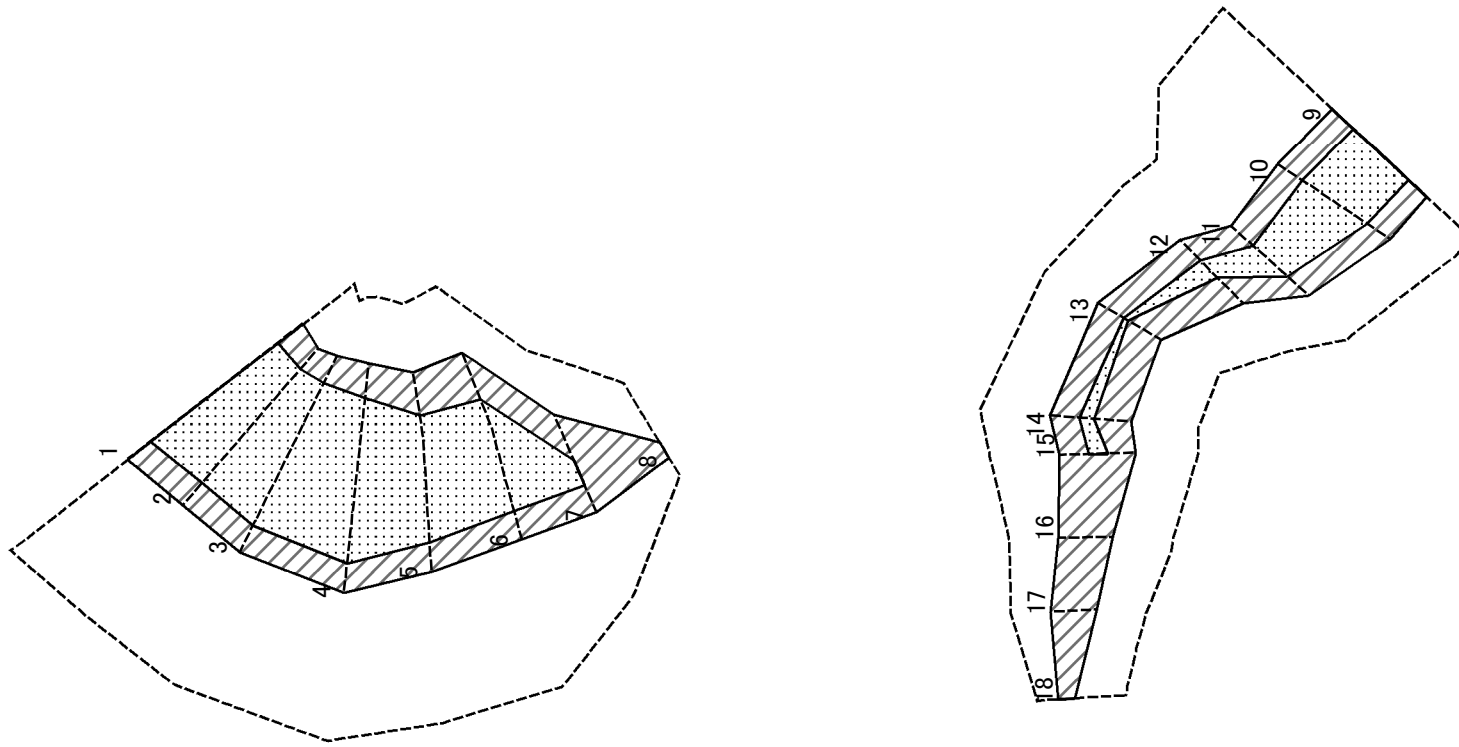
告示年月日

令和3年6月18日

所在地

栃木県足利市名草下町

# 土砂災害警戒区域等の指定の公示に係る図書(その2-2)



図中の数字は横断測線番号を示す

様式-2-2(急)  
土砂災害特別警戒区域の区域区分図  
(急傾斜地の崩壊に伴う土石等の移動により  
建築物の地上部に作用すると想定される力)

土砂災害防止法施行令第二条の基準に該当する区域



土砂災害防止法  
施行令第三条の  
基準に該当する  
区域

土石等の(移動)高さが1m以下の場合、  
土石等の移動による力が100kN/mを超える区域

それ以外の区域



縮尺

1:2,000

自然現象  
の種類

告示番号

告示年月日

急傾斜地の崩壊

警戒区域356号  
特別警戒区域358号

令和3年6月18日

箇所番号

箇所名

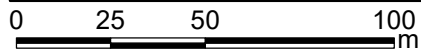
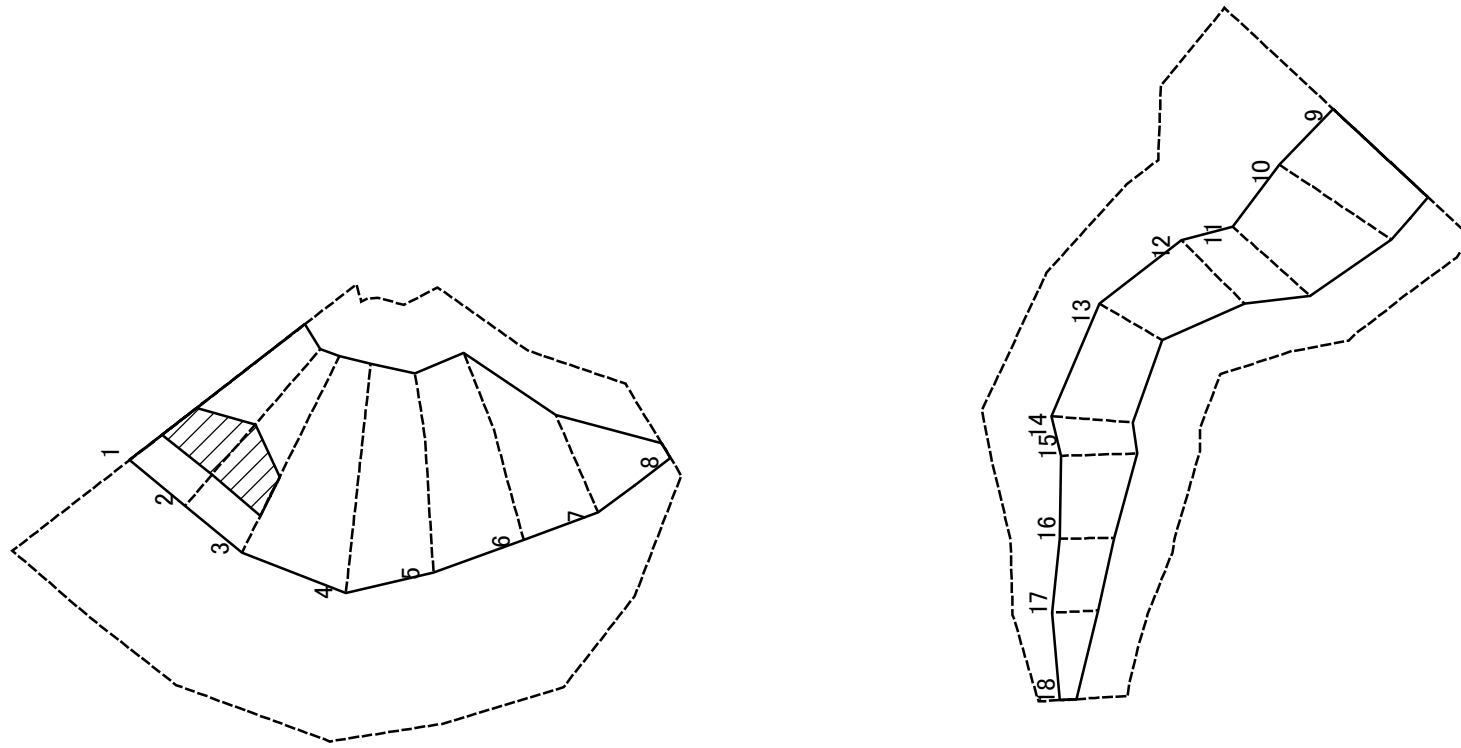
所在地

202-I-1024

名草下町 I J

栃木県足利市名草下町

# 土砂災害警戒区域等の指定の公示に係る図書(その2-3)



図中の数字は横断測線番号を示す

様式-2-3(急)  
土砂災害特別警戒区域の区域区分図  
(急傾斜地の崩壊に伴う土石等の堆積により  
建築物の地上部に作用すると想定される力)

土砂災害防止法施行令第二条の基準に該当する区域	
土砂災害防止法施行令第三条の基準に該当する区域	
それ以外の区域	

	縮尺
	1:2,000

自然現象の種類	急傾斜地の崩壊
告示番号	警戒区域356号 特別警戒区域358号
告示年月日	令和3年6月18日

箇所番号	202-I-1024
箇所名	名草下町 I J
所在地	栃木県足利市名草下町

## 土砂災害警戒区域等の指定の公示に係る図書(その3)

横断測線の区間	土石等の移動により建築物の地上部に作用すると想定される力				土石等の堆積により建築物の地上部に作用すると想定される力				横断測線の区間	土石等の移動により建築物の地上部に作用すると想定される力				土石等の堆積により建築物の地上部に作用すると想定される力			
	土石等の(移動)高さが1m以下の場合、土石等の移動による力が100kN/m <sup>2</sup> を超える区域		それ以外の区域		土石等の堆積の高さが3mを超える区域		それ以外の区域			土石等の(移動)高さが1m以下の場合、土石等の移動による力が100kN/m <sup>2</sup> を超える区域		それ以外の区域		土石等の堆積の高さが3mを超える区域		それ以外の区域	
	力の大きさのうち最大のもの(kN/m <sup>2</sup> )	土石等の高さ(m)	力の大きさのうち最大のもの(kN/m <sup>2</sup> )	土石等の高さ(m)	力の大きさのうち最大のもの(kN/m <sup>2</sup> )	土石等の高さ(m)	力の大きさのうち最大のもの(kN/m <sup>2</sup> )	土石等の高さ(m)		力の大きさのうち最大のもの(kN/m <sup>2</sup> )	土石等の高さ(m)	力の大きさのうち最大のもの(kN/m <sup>2</sup> )	土石等の高さ(m)	力の大きさのうち最大のもの(kN/m <sup>2</sup> )	土石等の高さ(m)	力の大きさのうち最大のもの(kN/m <sup>2</sup> )	土石等の高さ(m)
1 ~ 2	156.40	1.00	100.00	1.00	16.77	3.13	16.05	3.00	~								
2 ~ 3	156.40	1.00	100.00	1.00	16.77	3.13	16.05	3.00	~								
3 ~ 4	151.15	1.00	100.00	1.00	-	-	16.05	3.00	~								
4 ~ 5	145.09	1.00	100.00	1.00	-	-	15.76	2.94	~								
5 ~ 6	133.30	1.00	100.00	1.00	-	-	15.21	2.84	~								
6 ~ 7	127.38	1.00	100.00	1.00	-	-	14.41	2.69	~								
7 ~ 8	-	-	100.00	1.00	-	-	11.24	2.10	~								
8 ~ 9									~								
9 ~ 10	148.76	1.00	100.00	1.00	-	-	16.05	3.00	~								
10 ~ 11	143.52	1.00	100.00	1.00	-	-	14.36	2.68	~								
11 ~ 12	129.45	1.00	100.00	1.00	-	-	12.40	2.32	~								
12 ~ 13	114.42	1.00	100.00	1.00	-	-	10.87	2.03	~								
13 ~ 14	108.88	1.00	100.00	1.00	-	-	10.78	2.02	~								
14 ~ 15	115.34	1.00	100.00	1.00	-	-	11.64	2.17	~								
15 ~ 16	-	-	100.00	1.00	-	-	11.96	2.23	~								
16 ~ 17	-	-	98.77	1.00	-	-	11.96	2.23	~								
17 ~ 18	-	-	87.22	1.00	-	-	10.57	1.97	~								
~									~								
~									~								
~									~								
~									~								
~									~								
~									~								
~									~								
~									~								
~									~								
~									~								
~									~								
~									~								

様式-3(急)  建築物の構造の規制に必要な衝撃に関する事項	自然現象の種類	急傾斜地の崩壊	箇所番号	202-I-1024
	告示番号	警戒区域356号 特別警戒区域358号	箇所名	名草下町 I J
	告示年月日	令和3年6月18日	所在地	栃木県足利市名草下町