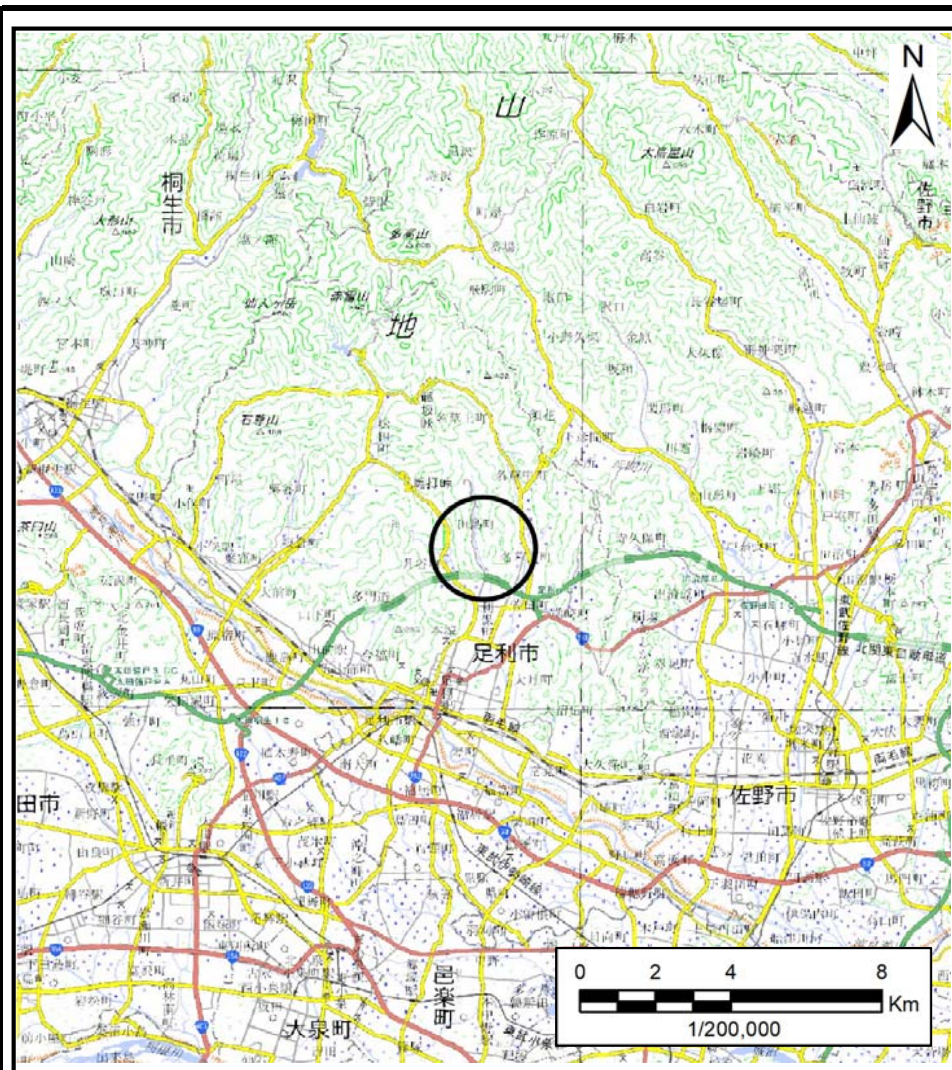
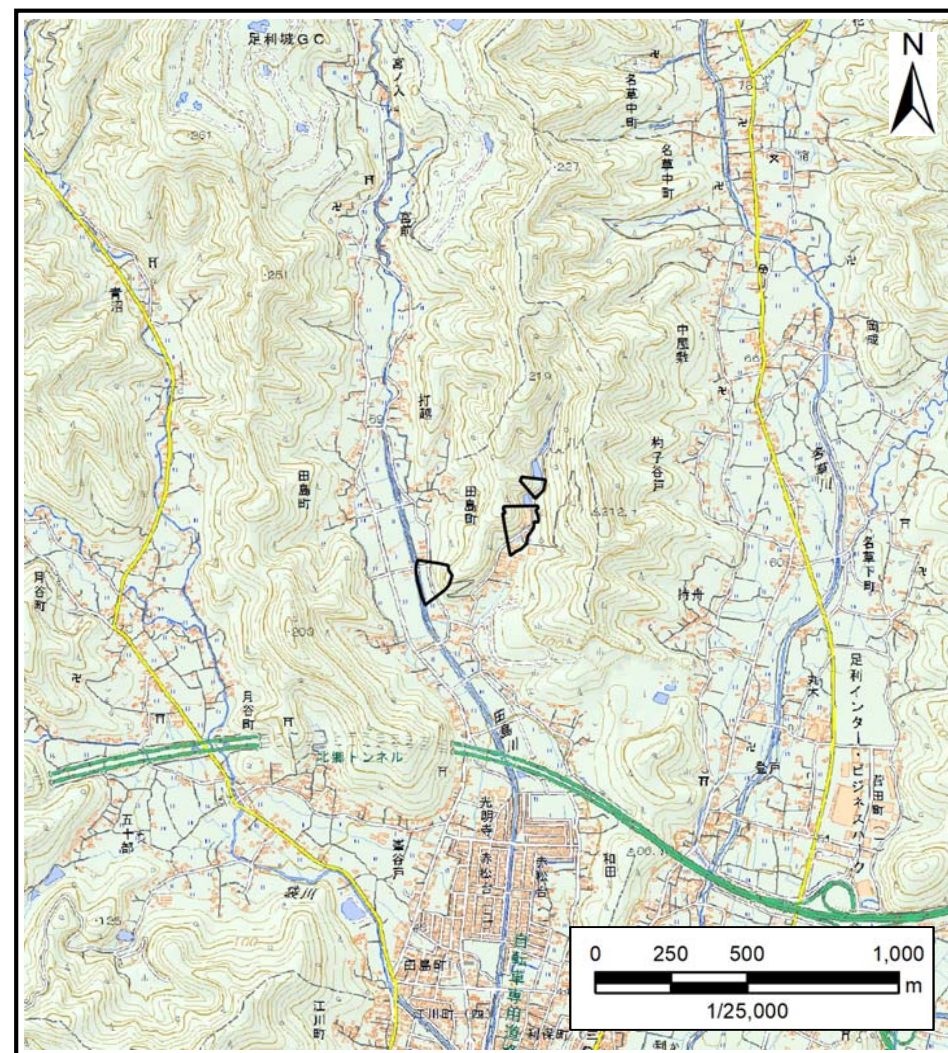


土砂災害警戒区域等の指定の公示に係る図書(その1)



(1/200,000)



(1/25,000)

様式-1(急)

土砂災害警戒区域・土砂災害特別警戒区域
位置図

自然現象の種類

急傾斜地の崩壊

箇所番号

202-I-1021

箇所名

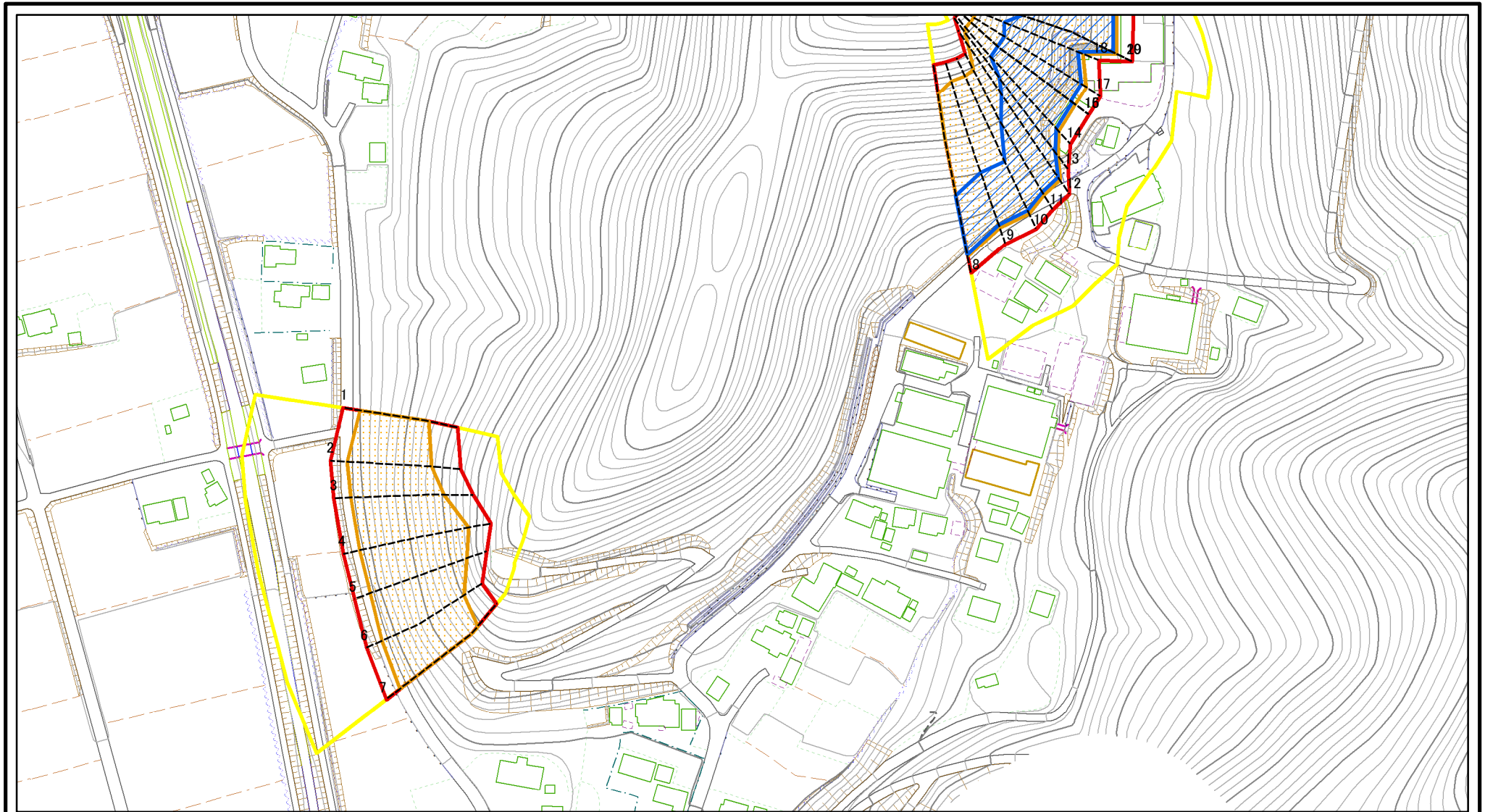
田島町 I C

所在地

栃木県足利市田島町

この地図は、国土地理院長の承認を得て、同院発行の数値地図25000及び数値地図20万を複製したものである。(承認番号 令元情複 第768号)

土砂災害警戒区域等の指定の公示に係る図書(その2)



0 25 50 100
m

図中の数字は横断測線番号を示す

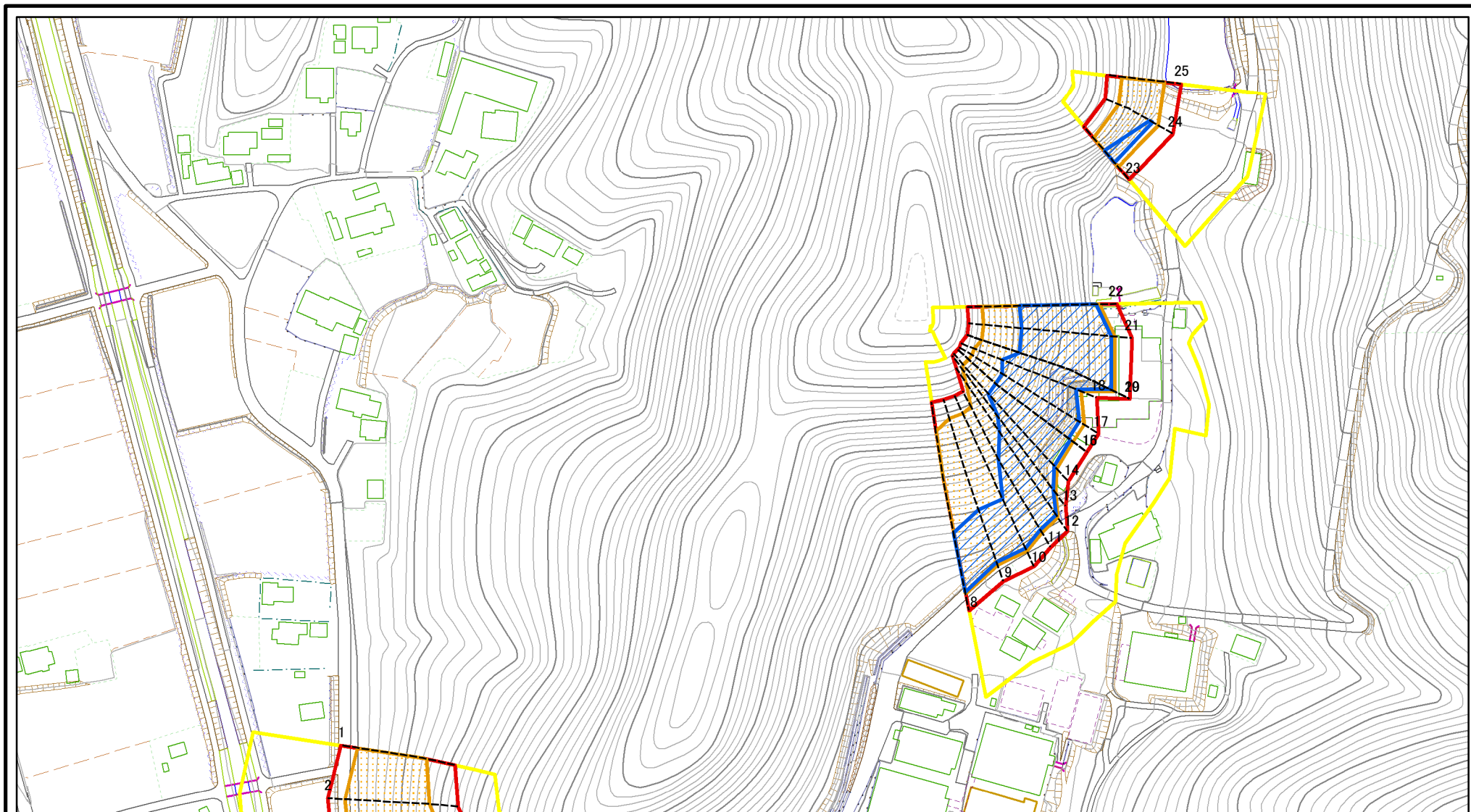
様式-2(急)
土砂災害警戒区域・土砂災害特別警戒区域
区域図(その1)

土砂災害防止法施行令第二条の基準に該当する区域	
土砂災害防止法施行令第三条の基準に該当する区域	
それ以外の区域	

N
縮尺
1:2,500

自然現象の種類	急傾斜地の崩壊	箇所番号	202-I-1021
告示番号	警戒区域356号 特別警戒区域358号	箇所名	田島町IC
告示年月日	令和3年6月18日	所在地	栃木県足利市田島町

土砂災害警戒区域等の指定の公示に係る図書(その2)



図中の数字は横断測線番号を示す

様式-2(急)

土砂災害警戒区域・土砂災害特別警戒区域

区域図(その1)

土砂災害防止法施行令第二条の基準に該当する区域

土砂災害防止法
施行令第三条の
基準に該当する
区域



縮尺

1:2,500

自然現象
の種類

急傾斜地の崩壊

告示番号

警戒区域356号
特別警戒区域358号

告示年月日

令和3年6月18日

箇所番号

202-I-1021

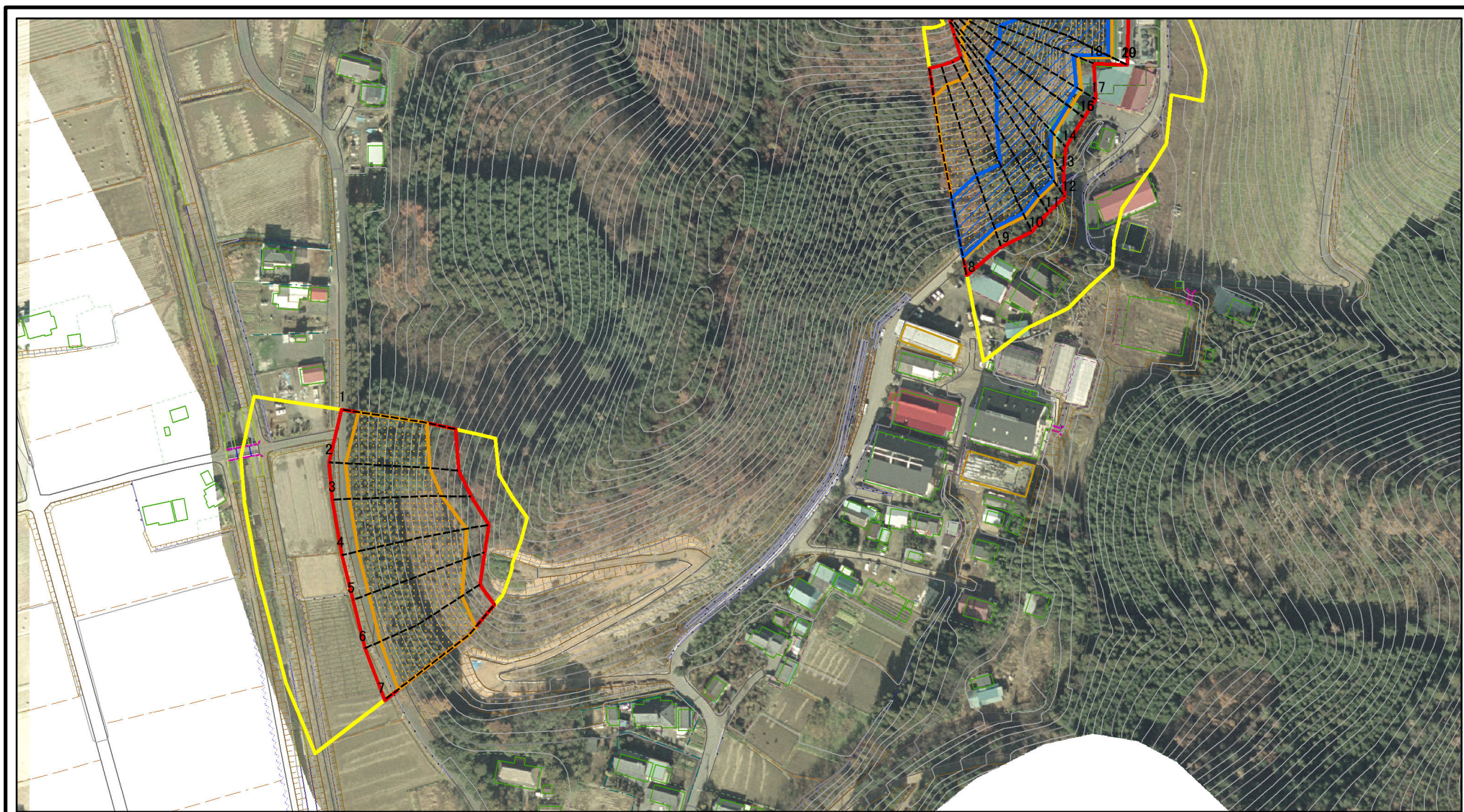
箇所名

田島町IC

所在地

栃木県足利市田島町

土砂災害警戒区域等の指定の公示に係る図書(その2)



0 25 50 100
m

図中の数字は横断測線番号を示す

様式-2(急)

土砂災害警戒区域・土砂災害特別警戒区域

区域図(その1)

土砂災害防止法施行令第二条の基準に該当する区域



土砂災害防止法
施行令第三条の
基準に該当する
区域



土石等の移動の高さが1m以下の場合、
土石等の移動による力が100kN/mを超える区域



土石等の堆積の高さが3mを超える区域
それ以外の区域



縮尺

1:2,500

自然現象
の種類

急傾斜地の崩壊

告示番号

警戒区域356号
特別警戒区域358号

告示年月日

令和3年6月18日

箇所番号

202-I-1021

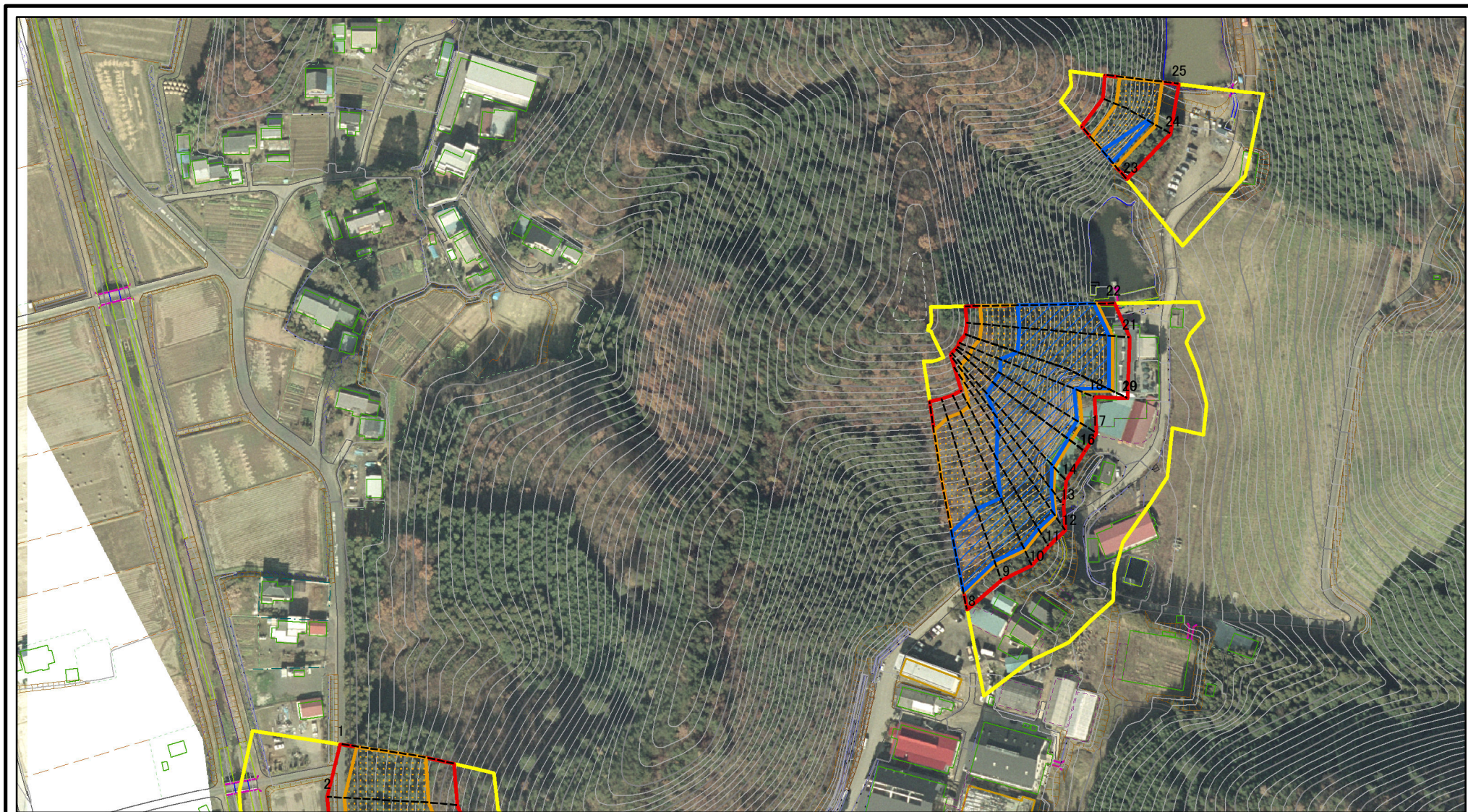
箇所名

田島町IC

所在地

栃木県足利市田島町

土砂災害警戒区域等の指定の公示に係る図書(その2)



0 25 50 100
m

図中の数字は横断測線番号を示す

様式-2(急)
土砂災害警戒区域・土砂災害特別警戒区域
区域図(その1)

土砂災害防止法施行令第二条の基準に該当する区域	
土砂災害防止法施行令第三条の基準に該当する区域	
それ以外の区域	

縮尺
1:2,500

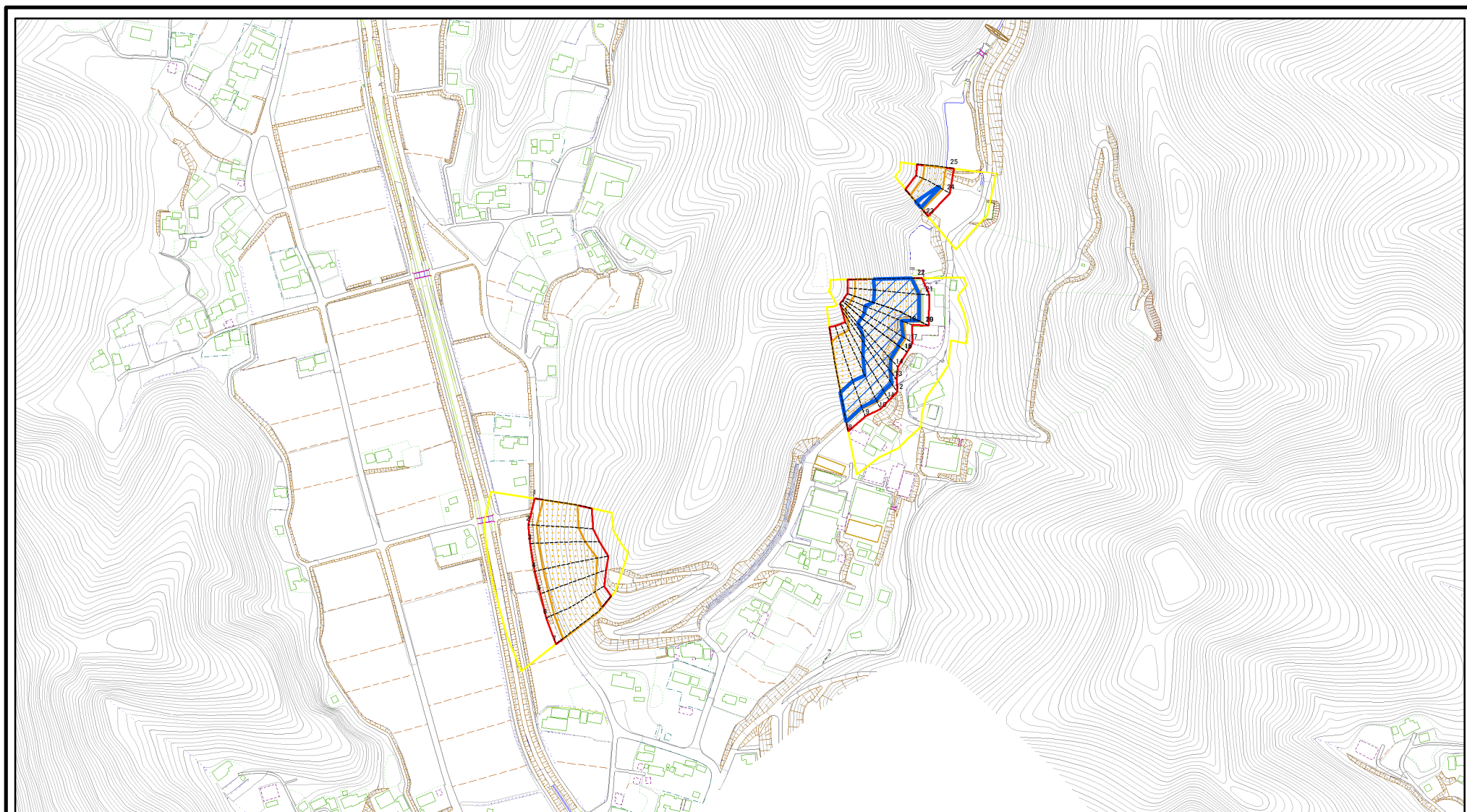
自然現象の種類
告示番号
告示年月日

急傾斜地の崩壊
警戒区域356号
特別警戒区域358号
令和3年6月18日

箇所番号
箇所名
所在地

202-I-1021
田島町IC
栃木県足利市田島町

土砂災害警戒区域等の指定の公示に係る図書(その2-1)



0 25 50 100
m

図中の数字は横断測線番号を示す

様式-2-1(急)

土砂災害警戒区域・土砂災害特別警戒区域

区域図(その2)

土砂災害防止法施行令第二条の基準に該当する区域



自然現象の種類

急傾斜地の崩壊

箇所番号

202-I-1021

土砂災害防止法施行令第三条の基準に該当する区域



縮尺

告示番号

警戒区域356号
特別警戒区域358号

箇所名

田島町IC

土砂等の(移動)高さが1m以下の場合、土砂等の移動による力が100kN/mを超える区域



1:5,000

告示年月日

令和3年6月18日

所在地

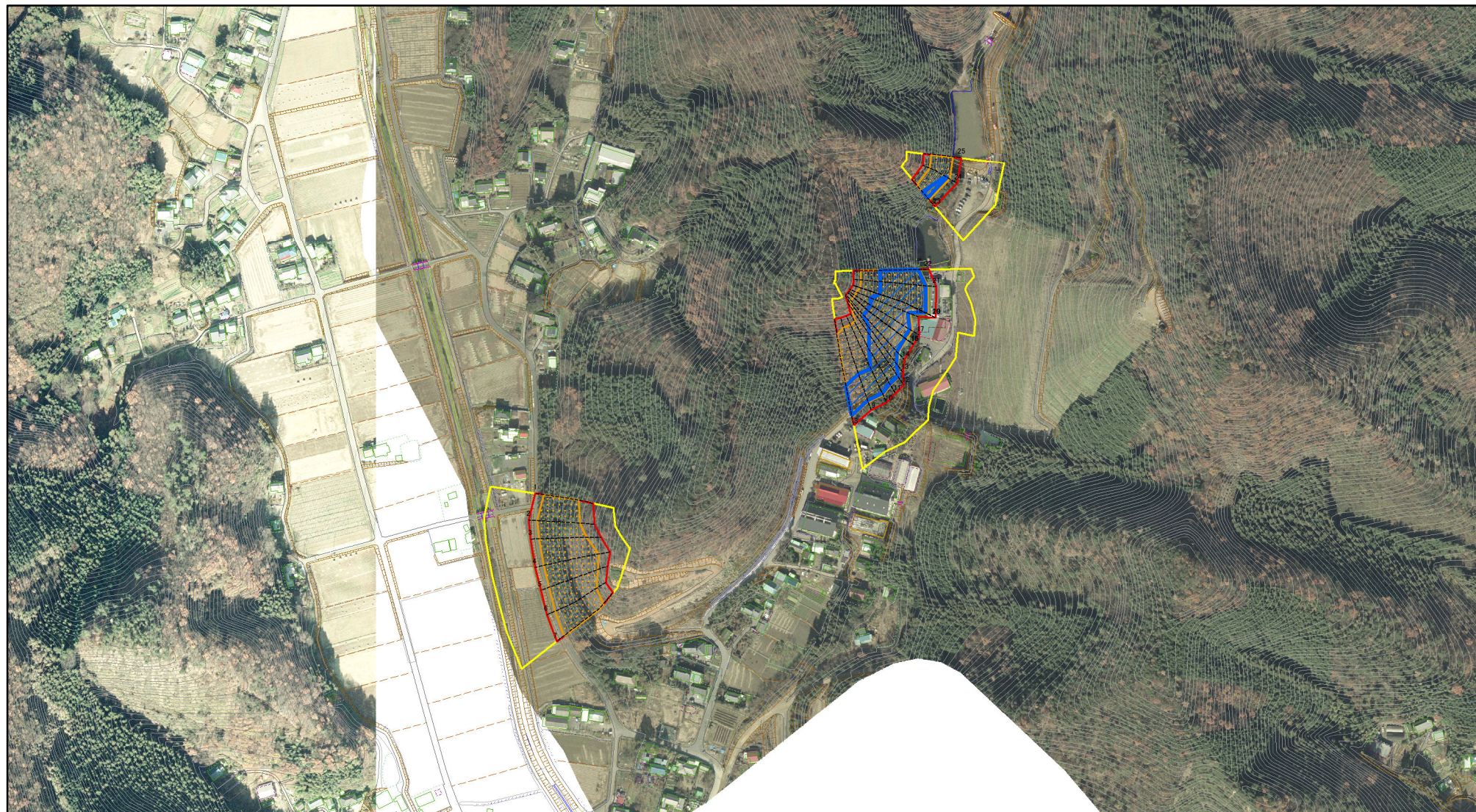
栃木県足利市田島町

土砂等の堆積の高さが3mを超える区域



それ以外の区域

土砂災害警戒区域等の指定の公示に係る図書(その2-1)



0 25 50 100
m

図中の数字は横断測線番号を示す

様式-2-1(急)

土砂災害警戒区域・土砂災害特別警戒区域

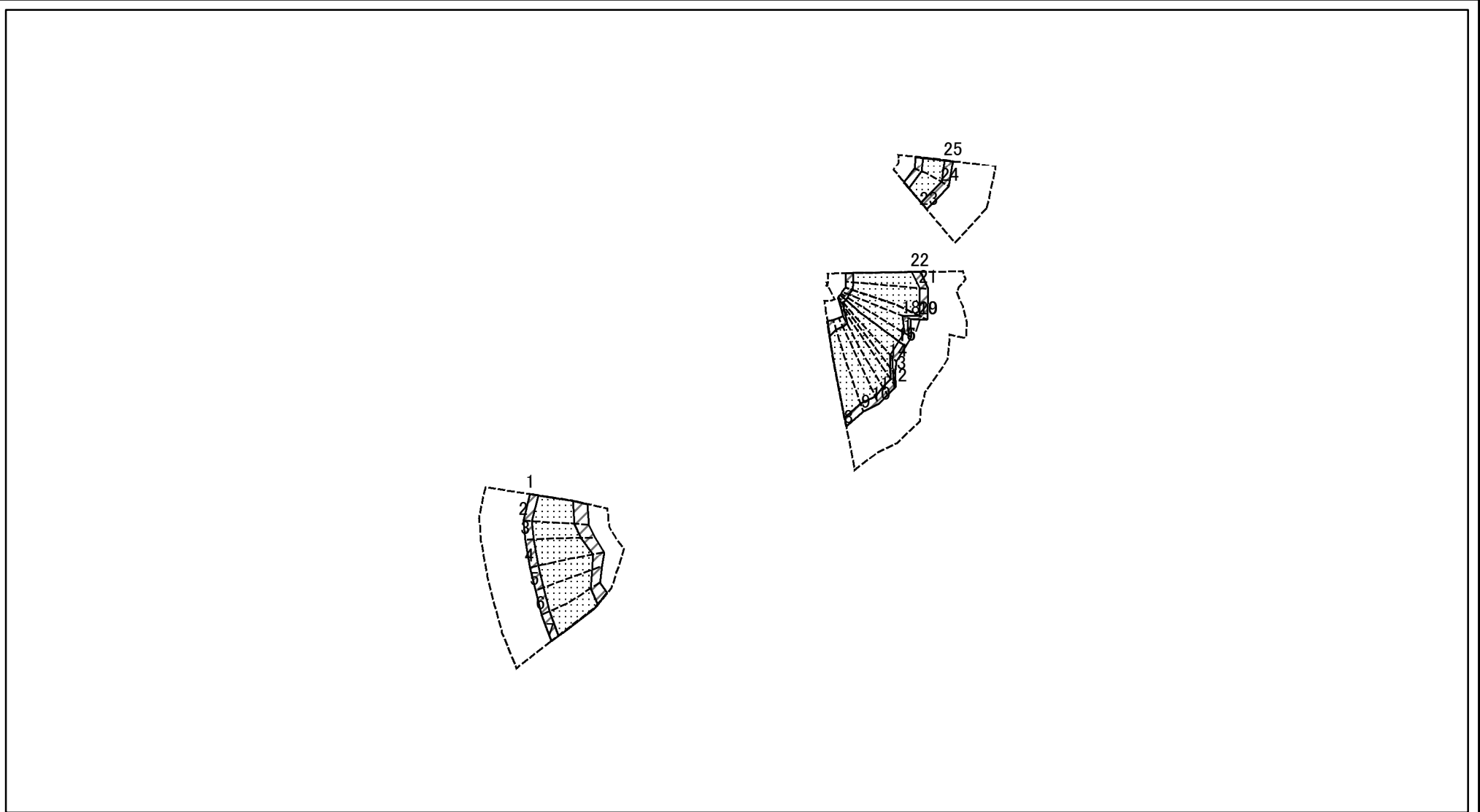
区域図(その2)

土砂災害防止法施行令第二条の基準に該当する区域	
土砂災害防止法施行令第三条の基準に該当する区域	
それ以外の区域	

	縮尺
	1:5,000

自然現象の種類	急傾斜地の崩壊	箇所番号	202-I-1021
告示番号	警戒区域356号 特別警戒区域358号	箇所名	田島町IC
告示年月日	令和3年6月18日	所在地	栃木県足利市田島町

土砂災害警戒区域等の指定の公示に係る図書(その2-2)



0 25 50 100
m

図中の数字は横断測線番号を示す

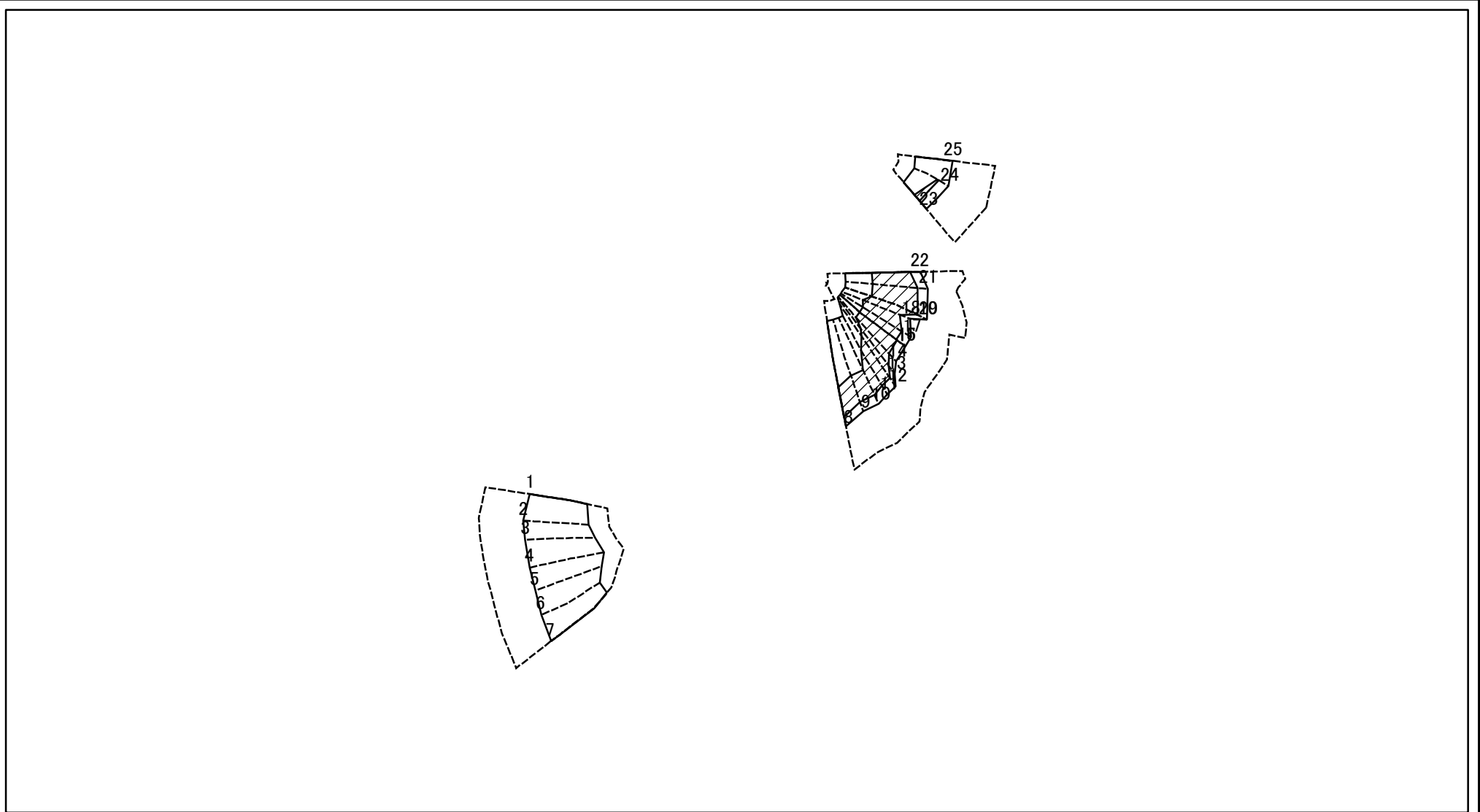
様式-2-2(急)
土砂災害特別警戒区域の区域区分図
(急傾斜地の崩壊に伴う土石等の移動により
建築物の地上部に作用すると想定される力)

土砂災害防止法施行令第二条の基準に該当する区域	
土砂災害防止法施行令第三条の基準に該当する区域	
それ以外の区域	

縮尺	N

自然現象の種類	急傾斜地の崩壊	箇所番号	202-I-1021
告示番号	警戒区域356号 特別警戒区域358号	箇所名	田島町IC
告示年月日	令和3年6月18日	所在地	栃木県足利市田島町

土砂災害警戒区域等の指定の公示に係る図書(その2-3)



0 25 50 100
m

図中の数字は横断測線番号を示す

様式-2-3(急)
土砂災害特別警戒区域の区域区分図
(急傾斜地の崩壊に伴う土石等の堆積により
建築物の地上部に作用すると想定される力)

土砂災害防止法施行令第二条の基準に該当する区域	
土砂災害防止法施行令第三条の基準に該当する区域	
それ以外の区域	

N
縮尺
1:5,000

自然現象の種類	急傾斜地の崩壊	箇所番号	202-I-1021
告示番号	警戒区域356号 特別警戒区域358号	箇所名	田島町IC
告示年月日	令和3年6月18日	所在地	栃木県足利市田島町

土砂災害警戒区域等の指定の公示に係る図書(その3)

横断測線の区間	土石等の移動により建築物の地上部に作用すると想定される力				土石等の堆積により建築物の地上部に作用すると想定される力				横断測線の区間	土石等の移動により建築物の地上部に作用すると想定される力				土石等の堆積により建築物の地上部に作用すると想定される力			
	土石等の(移動)高さが1m以下の場合、土石等の移動による力が100kN/m ² を超える区域		それ以外の区域		土石等の堆積の高さが3mを超える区域		それ以外の区域			土石等の(移動)高さが1m以下の場合、土石等の移動による力が100kN/m ² を超える区域		それ以外の区域		土石等の堆積の高さが3mを超える区域		それ以外の区域	
	力の大きさのうち最大のもの(kN/m ²)	土石等の高さ(m)	力の大きさのうち最大のもの(kN/m ²)	土石等の高さ(m)	力の大きさのうち最大のもの(kN/m ²)	土石等の高さ(m)	力の大きさのうち最大のもの(kN/m ²)	土石等の高さ(m)		力の大きさのうち最大のもの(kN/m ²)	土石等の高さ(m)	力の大きさのうち最大のもの(kN/m ²)	土石等の高さ(m)	力の大きさのうち最大のもの(kN/m ²)	土石等の高さ(m)	力の大きさのうち最大のもの(kN/m ²)	土石等の高さ(m)
1 ~ 2	129.21	1.00	100.00	1.00	-	-	14.92	2.79	~								
2 ~ 3	129.91	1.00	100.00	1.00	-	-	14.92	2.79	~								
3 ~ 4	141.26	1.00	100.00	1.00	-	-	16.05	3.00	~								
4 ~ 5	144.64	1.00	100.00	1.00	-	-	16.05	3.00	~								
5 ~ 6	144.64	1.00	100.00	1.00	-	-	15.69	2.93	~								
6 ~ 7	142.80	1.00	100.00	1.00	-	-	15.63	2.92	~								
7 ~ 8									~								
8 ~ 9	148.44	1.00	100.00	1.00	20.22	3.78	16.05	3.00	~								
9 ~ 10	150.14	1.00	100.00	1.00	20.37	3.81	16.05	3.00	~								
10 ~ 11	154.61	1.00	100.00	1.00	20.79	3.89	16.05	3.00	~								
11 ~ 12	155.53	1.00	100.00	1.00	20.85	3.90	16.05	3.00	~								
12 ~ 13	157.50	1.00	100.00	1.00	21.07	3.94	16.05	3.00	~								
13 ~ 14	164.30	1.00	100.00	1.00	22.12	4.13	16.05	3.00	~								
14 ~ 15	165.83	1.00	100.00	1.00	22.58	4.22	16.05	3.00	~								
15 ~ 16									~								
16 ~ 17	166.05	1.00	100.00	1.00	20.53	3.84	16.05	3.00	~								
17 ~ 18	166.05	1.00	100.00	1.00	21.59	4.04	16.05	3.00	~								
18 ~ 19	165.88	1.00	100.00	1.00	21.59	4.04	16.05	3.00	~								
19 ~ 20									~								
20 ~ 21	164.15	1.00	100.00	1.00	22.15	4.14	16.05	3.00	~								
21 ~ 22	164.29	1.00	100.00	1.00	22.34	4.17	16.05	3.00	~								
22 ~ 23									~								
23 ~ 24	148.78	1.00	100.00	1.00	18.37	3.43	16.05	3.00	~								
24 ~ 25	148.78	1.00	100.00	1.00	-	-	16.05	3.00	~								
~									~								
~									~								

様式-3(急) 建築物の構造の規制に必要な衝撃に関する事項	自然現象の種類	急傾斜地の崩壊	箇所番号	202-I-1021
	告示番号	警戒区域356号 特別警戒区域358号	箇所名	田島町IC
	告示年月日	令和3年6月18日	所在地	栃木県足利市田島町