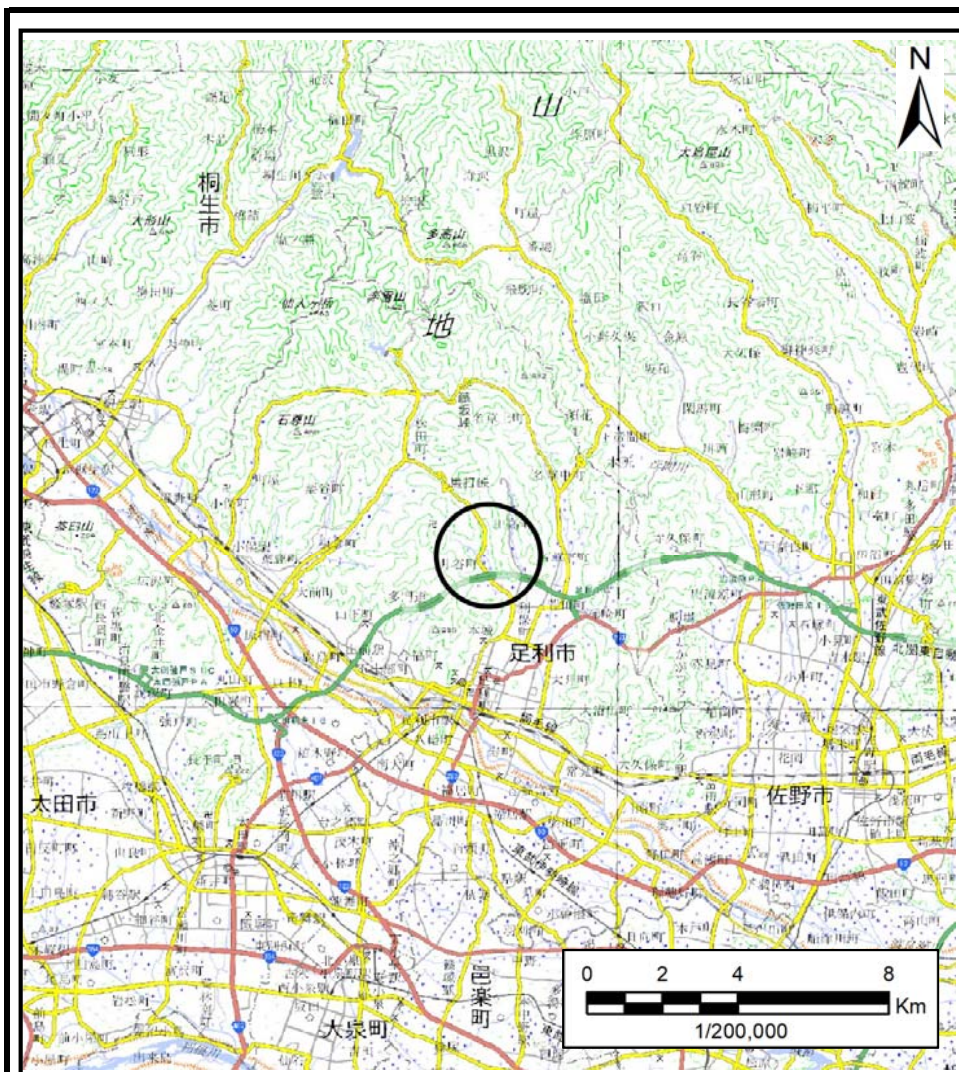
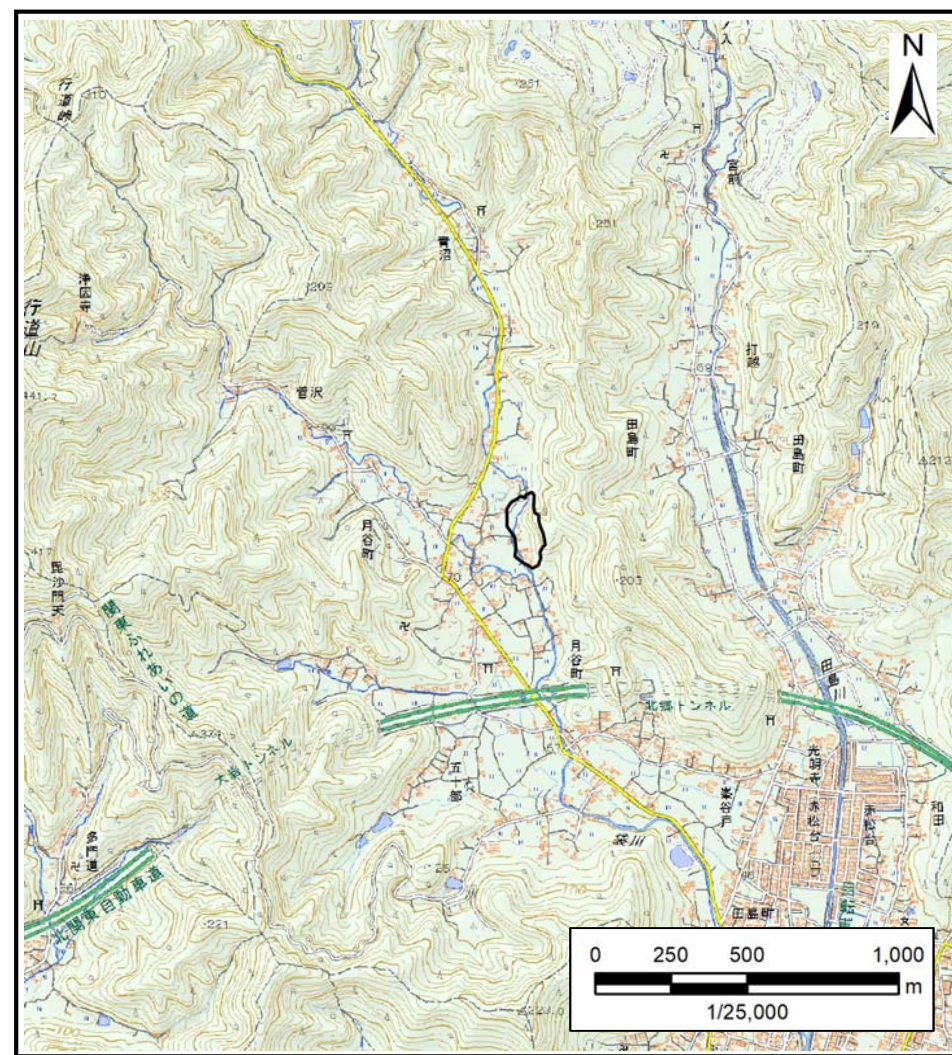


土砂災害警戒区域等の指定の公示に係る図書(その1)



(1/200,000)

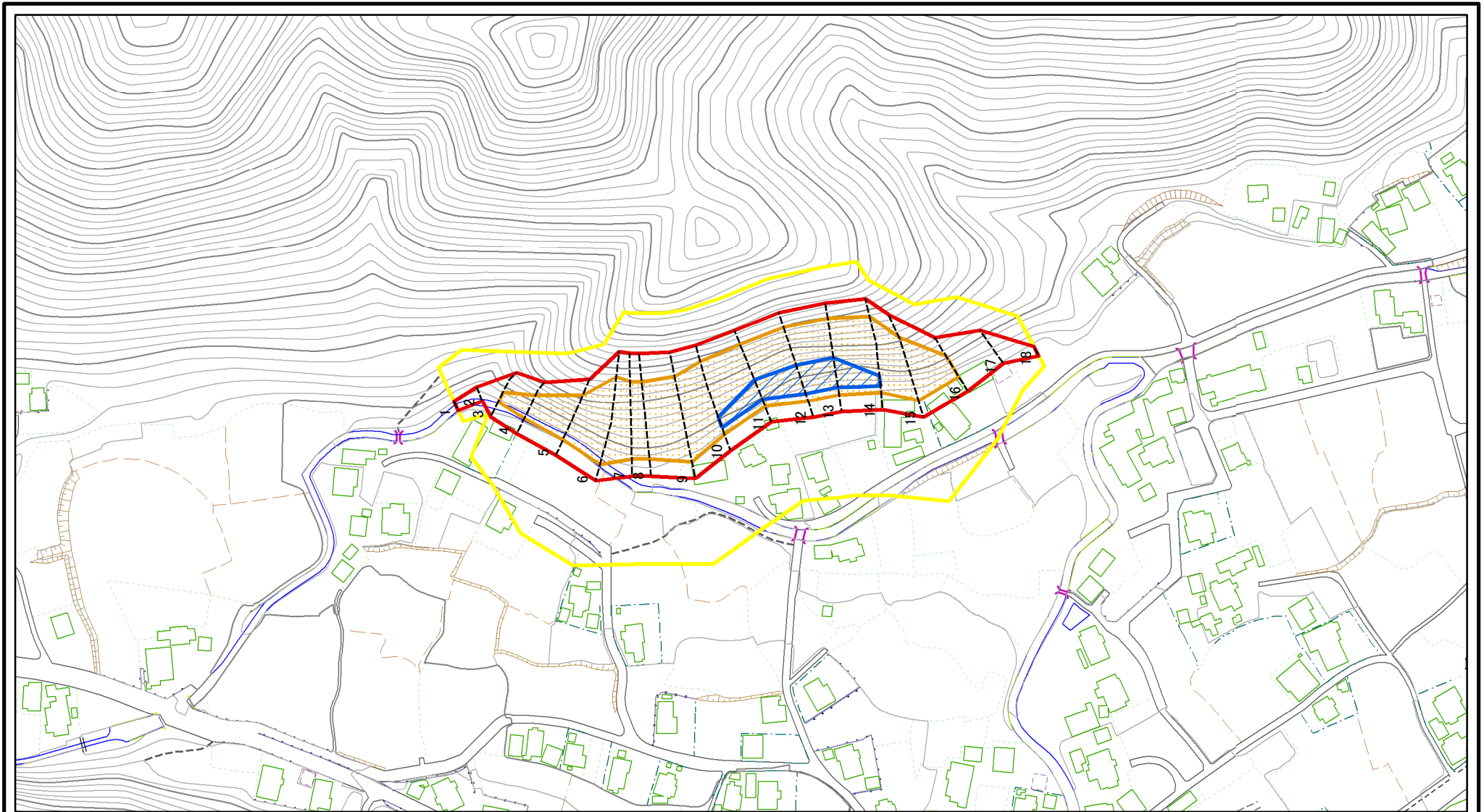


(1/25,000)

様式-1(急) 土砂災害警戒区域・土砂災害特別警戒区域 位置図	自然現象の種類	急傾斜地の崩壊
	箇所番号	202-I-1014
	箇所名	月谷町IM
	所在地	栃木県足利市月谷町

この地図は、国土地理院長の承認を得て、同院発行の数値地図25000及び数値地図20万を複製したものである。(承認番号 令元情複 第768号)

土砂災害警戒区域等の指定の公示に係る図書(その2)



0 25 50 100
m

図中の数字は横断測線番号を示す

様式-2(急)

土砂災害警戒区域・土砂災害特別警戒区域

区域図(その1)

土砂災害防止法施行令第二条の基準に該当する区域



自然現象の種類

急傾斜地の崩壊

箇所番号

202-I-1014

土砂災害防止法施行令第三条の基準に該当する区域



縮尺

告示番号

警戒区域356号
特別警戒区域358号

箇所名

月谷町IM

それ以外の区域



1:2,500

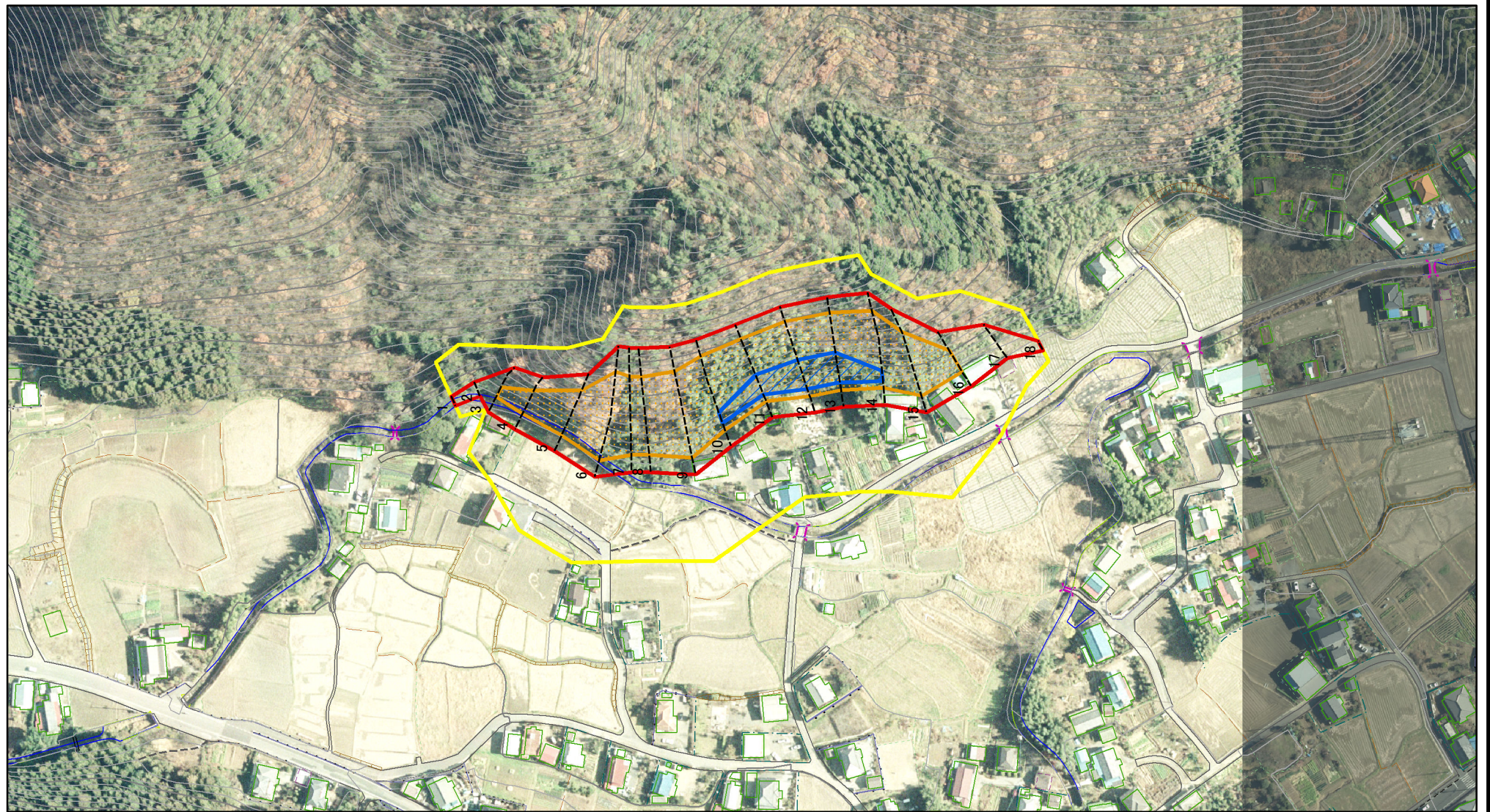
告示年月日

令和3年6月18日

所在地

栃木県足利市月谷町

土砂災害警戒区域等の指定の公示に係る図書(その2)



図中の数字は横断測線番号を示す

様式-2(急)

土砂災害警戒区域・土砂災害特別警戒区域
区域図(その1)

土砂災害防止法施行令第二条の基準に該当する区域



自然現象の種類

急傾斜地の崩壊

箇所番号

202-I-1014

土砂災害防止法
施行令第三条の
基準に該当する
区域

土石等の(移動)高さが1m以下の場合、
土石等の移動による力が100kN/mを超える区域



縮尺

告示番号

警戒区域356号
特別警戒区域358号

箇所名

月谷町IM

土石等の堆積の高さが3mを超える区域
それ以外の区域



1:2,500

告示年月日

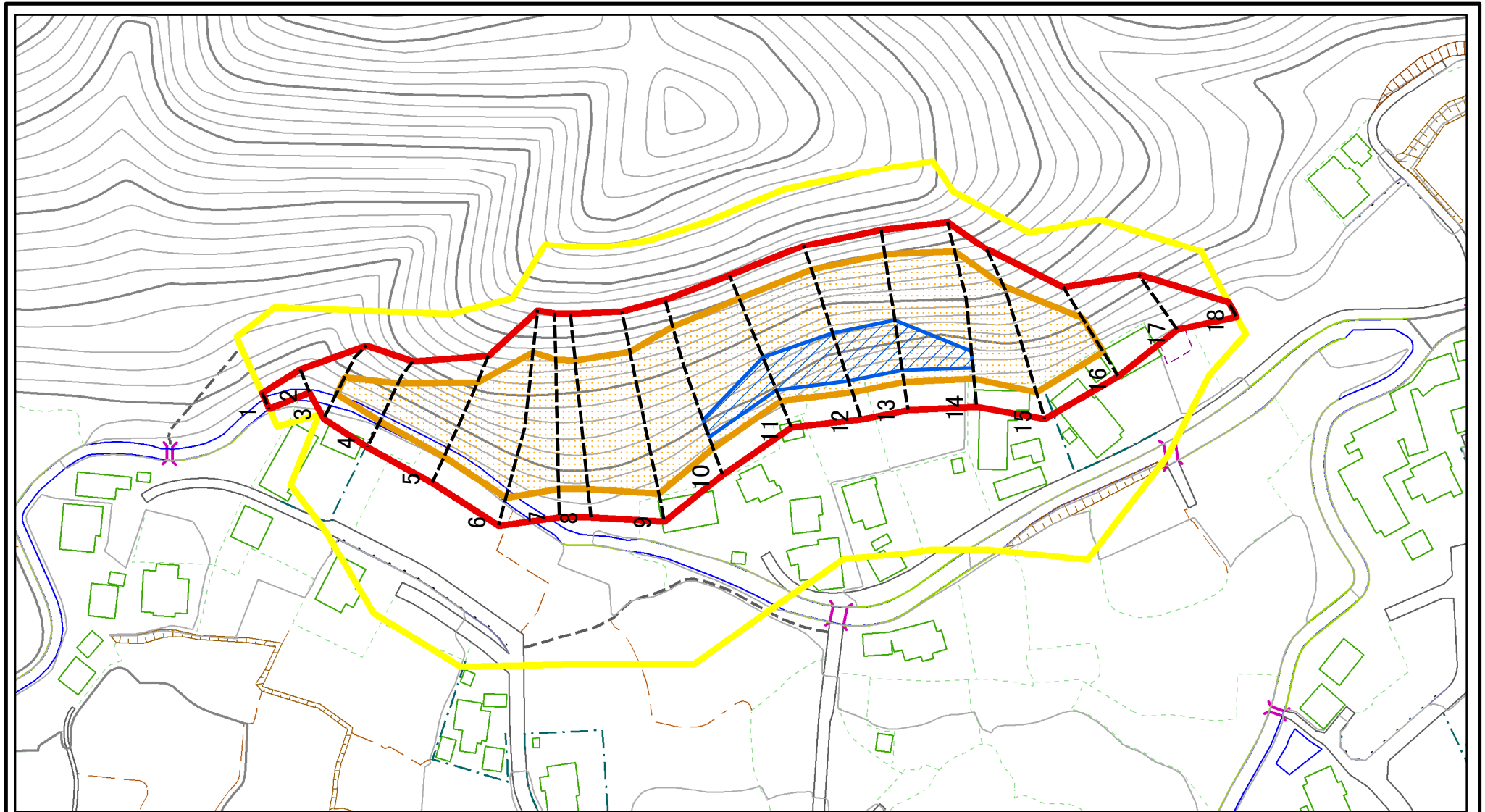
令和3年6月18日

所在地

栃木県足利市月谷町



土砂災害警戒区域等の指定の公示に係る図書(その2-1)



図中の数字は横断測線番号を示す

様式-2-1(急)

土砂災害警戒区域・土砂災害特別警戒区域

区域図(その2)

土砂災害防止法施行令第二条の基準に該当する区域

土砂災害防止法
施行令第三条の
基準に該当する
区域

土砂等の(移動)高さが1m以下の場合、
土砂等の移動による力が100kN/mを超える区域

土砂等の堆積の高さが3mを超える区域

それ以外の区域

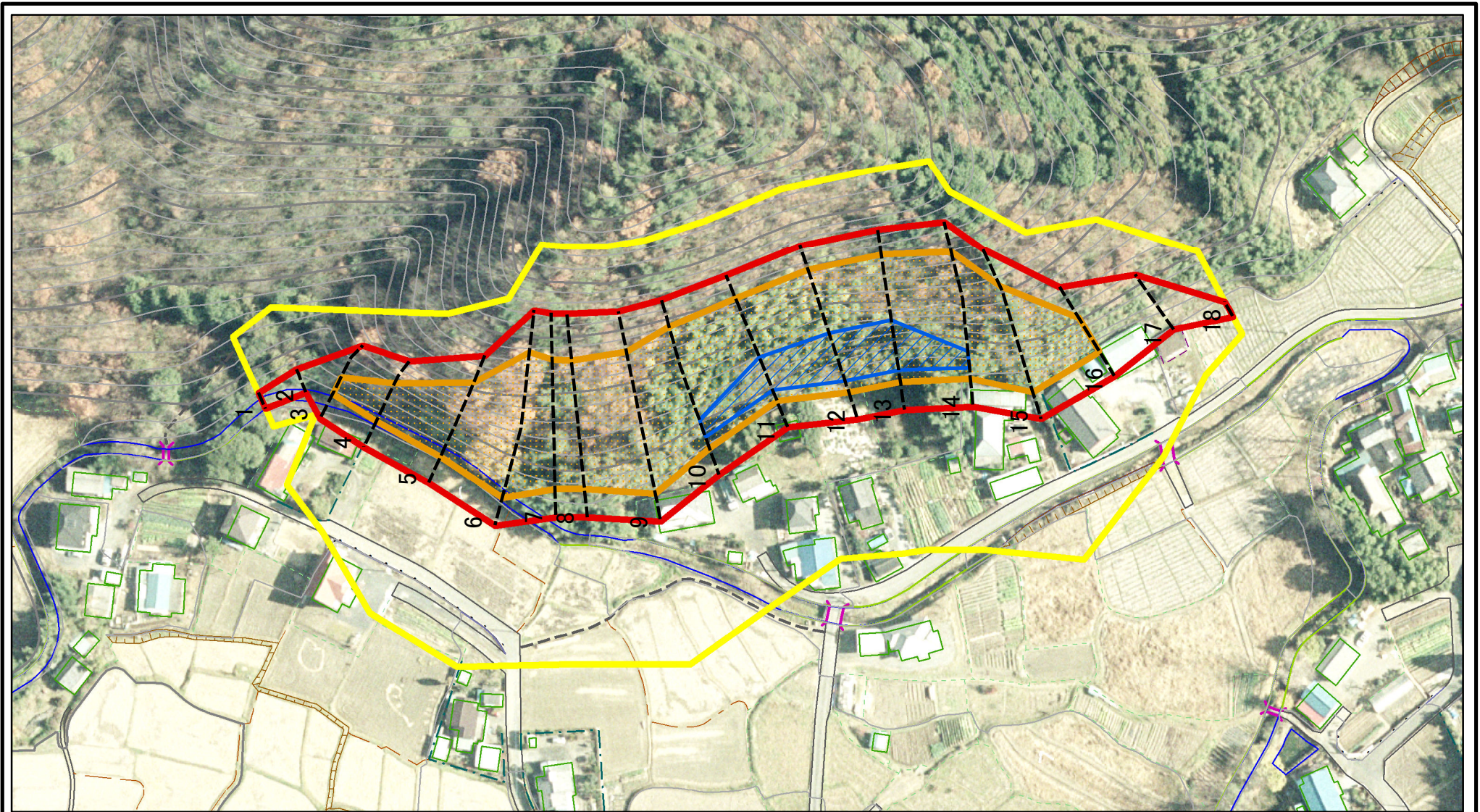
z ↙

縮尺
1:1,500

自然現象の種類	急傾斜地の崩壊
告示番号	警戒区域356号 特別警戒区域358号
告示年月日	令和3年6月18日

箇所番号	202-I-1014
箇所名	月谷町IM
所在地	栃木県足利市月谷町

土砂災害警戒区域等の指定の公示に係る図書(その2-1)



図中の数字は横断測線番号を示す

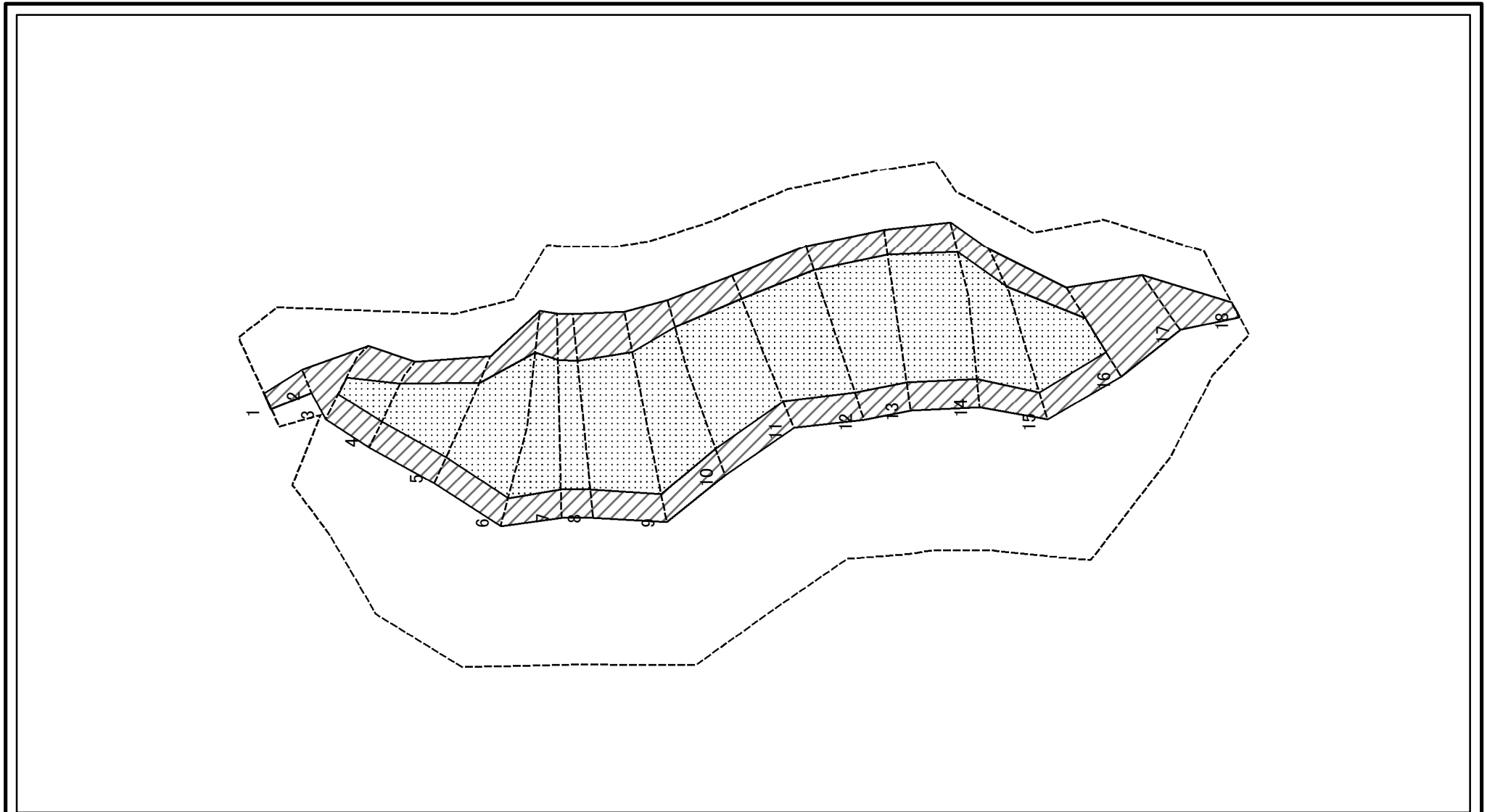
様式-2-1(急)
土砂災害警戒区域・土砂災害特別警戒区域
区域図(その2)

土砂災害防止法施行令第二条の基準に該当する区域	
土砂災害防止法施行令第三条の基準に該当する区域	
土砂等の(移動)高さが1m以下の場合、土砂等の移動による力が100kN/mを超える区域	
土砂等の堆積の高さが3mを超える区域	
それ以外の区域	

	自然現象の種類
縮尺	告示番号
1:1,500	告示年月日

急傾斜地の崩壊	箇所番号	202-I-1014
警戒区域356号 特別警戒区域358号	箇所名	月谷町IM
令和3年6月18日	所在地	栃木県足利市月谷町

土砂災害警戒区域等の指定の公示に係る図書(その2-2)



0 25 50 100
m

図中の数字は横断測線番号を示す

様式-2-2(急)
土砂災害特別警戒区域の区域区分図
(急傾斜地の崩壊に伴う土石等の移動により
建築物の地上部に作用すると想定される力)

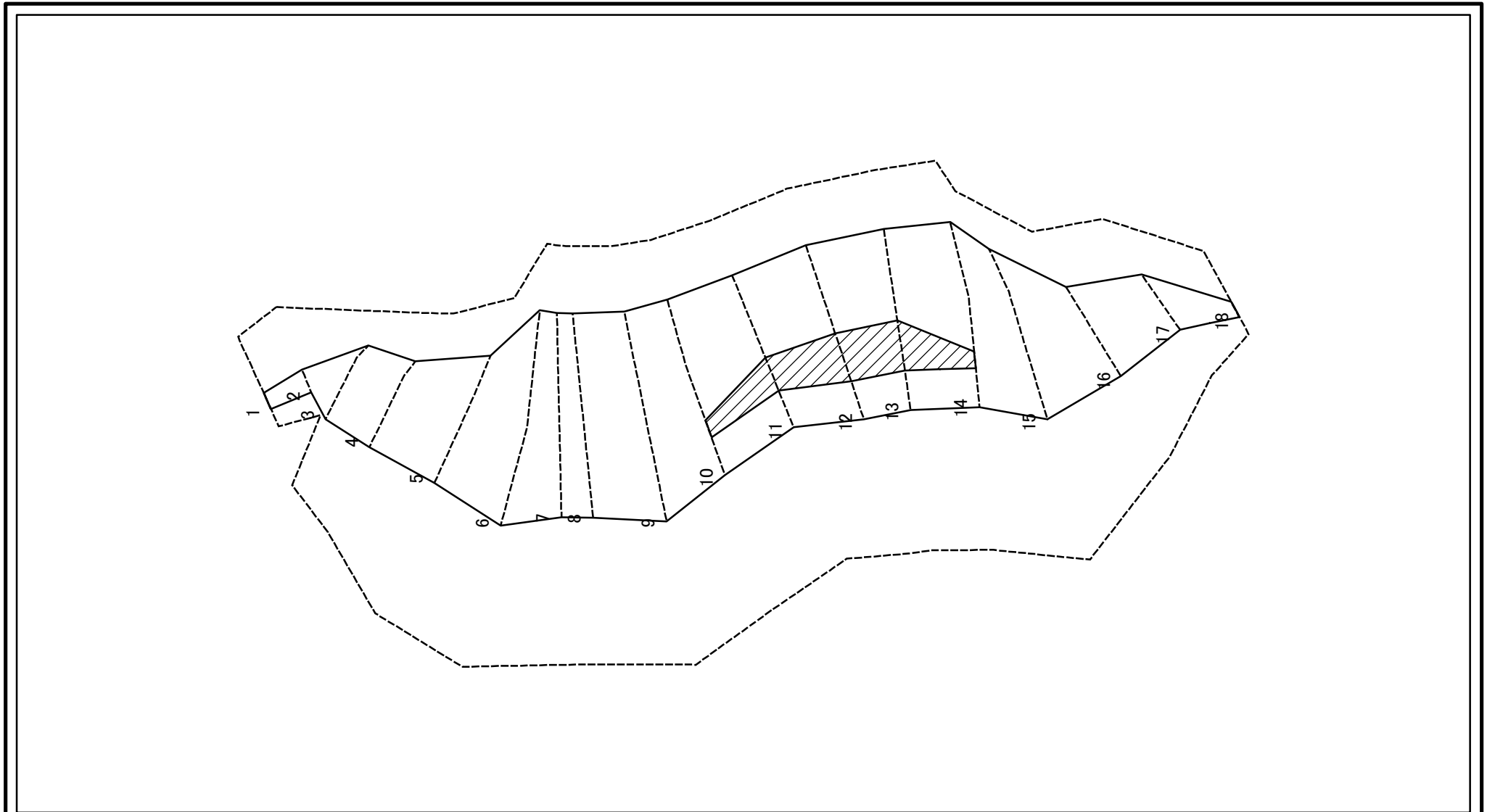
土砂災害防止法施行令第二条の基準に該当する区域	
土砂災害防止法施行令第三条の基準に該当する区域	
それ以外の区域	

	自然現象の種類
縮尺	告示番号
1:1,500	告示年月日

急傾斜地の崩壊	告示番号
警戒区域356号 特別警戒区域358号	告示年月日
令和3年6月18日	

箇所番号	202-I-1014
箇所名	月谷町IM
所在地	栃木県足利市月谷町

土砂災害警戒区域等の指定の公示に係る図書(その2-3)



図中の数字は横断測線番号を示す

様式-2-3(急) 土砂災害特別警戒区域の区域区分図 (急傾斜地の崩壊に伴う土石等の堆積により 建築物の地上部に作用すると想定される力)	土砂災害防止法施行令第二条の基準に該当する区域			z 縮尺 1:1,500	自然現象の種類	急傾斜地の崩壊	箇所番号	202-I-1014
	土砂災害防止法施行令第三条の基準に該当する区域	土石等の堆積の高さが3mを超える区域			告示番号	警戒区域356号 特別警戒区域358号	箇所名	月谷町IM
		それ以外の区域			告示年月日	令和3年6月18日	所在地	栃木県足利市月谷町

土砂災害警戒区域等の指定の公示に係る図書(その3)

横断測線の区間	土石等の移動により建築物の地上部に作用すると想定される力				土石等の堆積により建築物の地上部に作用すると想定される力				横断測線の区間	土石等の移動により建築物の地上部に作用すると想定される力				土石等の堆積により建築物の地上部に作用すると想定される力			
	土石等の(移動)高さが1m以下の場合、土石等の移動による力が100kN/m ² を超える区域		それ以外の区域		土石等の堆積の高さが3mを超える区域		それ以外の区域			土石等の(移動)高さが1m以下の場合、土石等の移動による力が100kN/m ² を超える区域		それ以外の区域		土石等の堆積の高さが3mを超える区域		それ以外の区域	
	力の大きさのうち最大のもの(kN/m ²)	土石等の高さ(m)	力の大きさのうち最大のもの(kN/m ²)	土石等の高さ(m)	力の大きさのうち最大のもの(kN/m ²)	土石等の高さ(m)	力の大きさのうち最大のもの(kN/m ²)	土石等の高さ(m)		力の大きさのうち最大のもの(kN/m ²)	土石等の高さ(m)	力の大きさのうち最大のもの(kN/m ²)	土石等の高さ(m)	力の大きさのうち最大のもの(kN/m ²)	土石等の高さ(m)	力の大きさのうち最大のもの(kN/m ²)	土石等の高さ(m)
1 ~ 2	-	-	64.90	1.00	-	-	9.23	1.72	~								
2 ~ 3	-	-	100.00	1.00	-	-	10.65	1.99	~								
3 ~ 4	129.56	1.00	100.00	1.00	-	-	12.56	2.35	~								
4 ~ 5	142.26	1.00	100.00	1.00	-	-	14.05	2.62	~								
5 ~ 6	142.26	1.00	100.00	1.00	-	-	15.20	2.84	~								
6 ~ 7	134.95	1.00	100.00	1.00	-	-	15.20	2.84	~								
7 ~ 8	129.90	1.00	100.00	1.00	-	-	14.99	2.80	~								
8 ~ 9	135.83	1.00	100.00	1.00	-	-	15.26	2.85	~								
9 ~ 10	151.10	1.00	100.00	1.00	-	-	16.05	3.00	~								
10 ~ 11	155.96	1.00	100.00	1.00	17.34	3.24	16.05	3.00	~								
11 ~ 12	156.93	1.00	100.00	1.00	17.34	3.24	16.05	3.00	~								
12 ~ 13	157.02	1.00	100.00	1.00	17.07	3.19	16.05	3.00	~								
13 ~ 14	157.02	1.00	100.00	1.00	17.07	3.19	16.05	3.00	~								
14 ~ 15	147.78	1.00	100.00	1.00	-	-	16.05	3.00	~								
15 ~ 16	132.70	1.00	100.00	1.00	-	-	14.72	2.75	~								
16 ~ 17	-	-	100.00	1.00	-	-	11.74	2.19	~								
17 ~ 18	-	-	95.50	1.00	-	-	10.38	1.94	~								
~									~								
~									~								
~									~								
~									~								
~									~								
~									~								
~									~								
~									~								
~									~								
~									~								
~									~								
~									~								

様式-3(急) 建築物の構造の規制に必要な衝撃に関する事項	自然現象の種類	急傾斜地の崩壊	箇所番号	202-I-1014
	告示番号	警戒区域356号 特別警戒区域358号	箇所名	月谷町IM
	告示年月日	令和3年6月18日	所在地	栃木県足利市月谷町