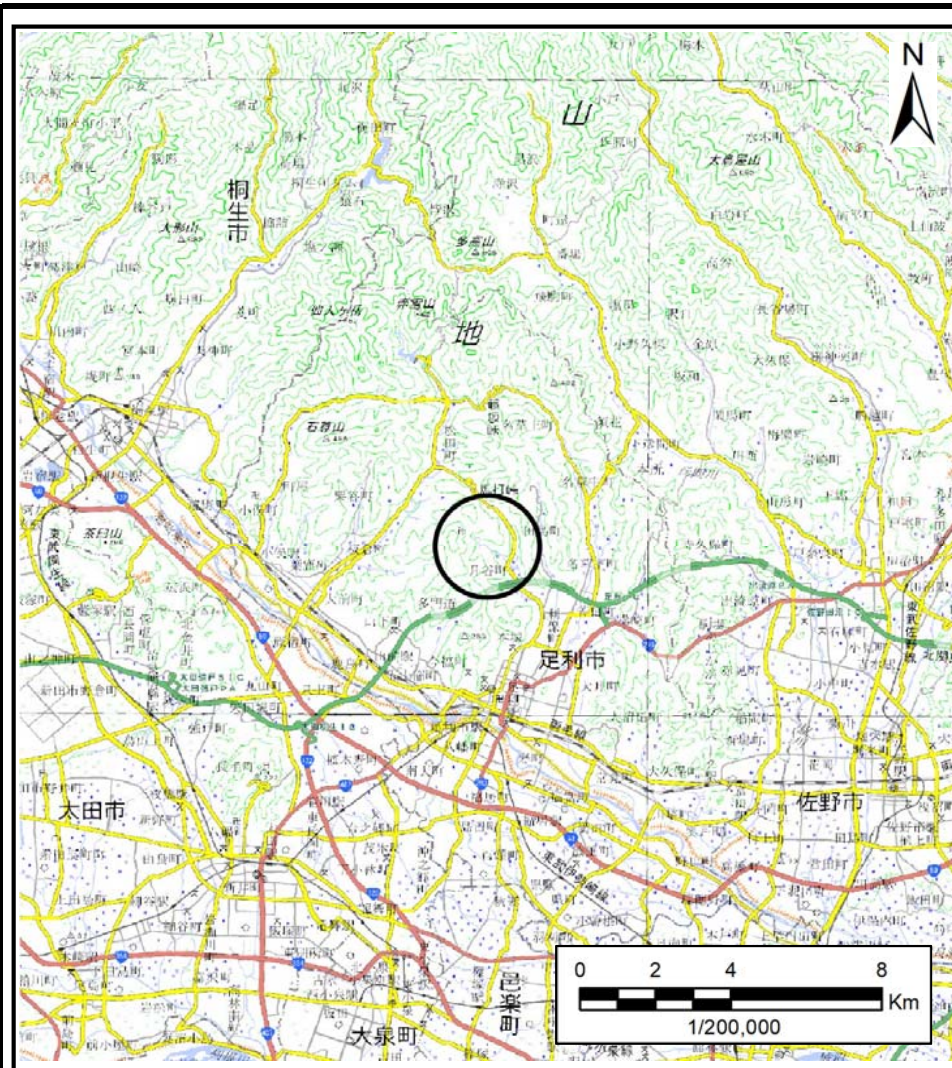
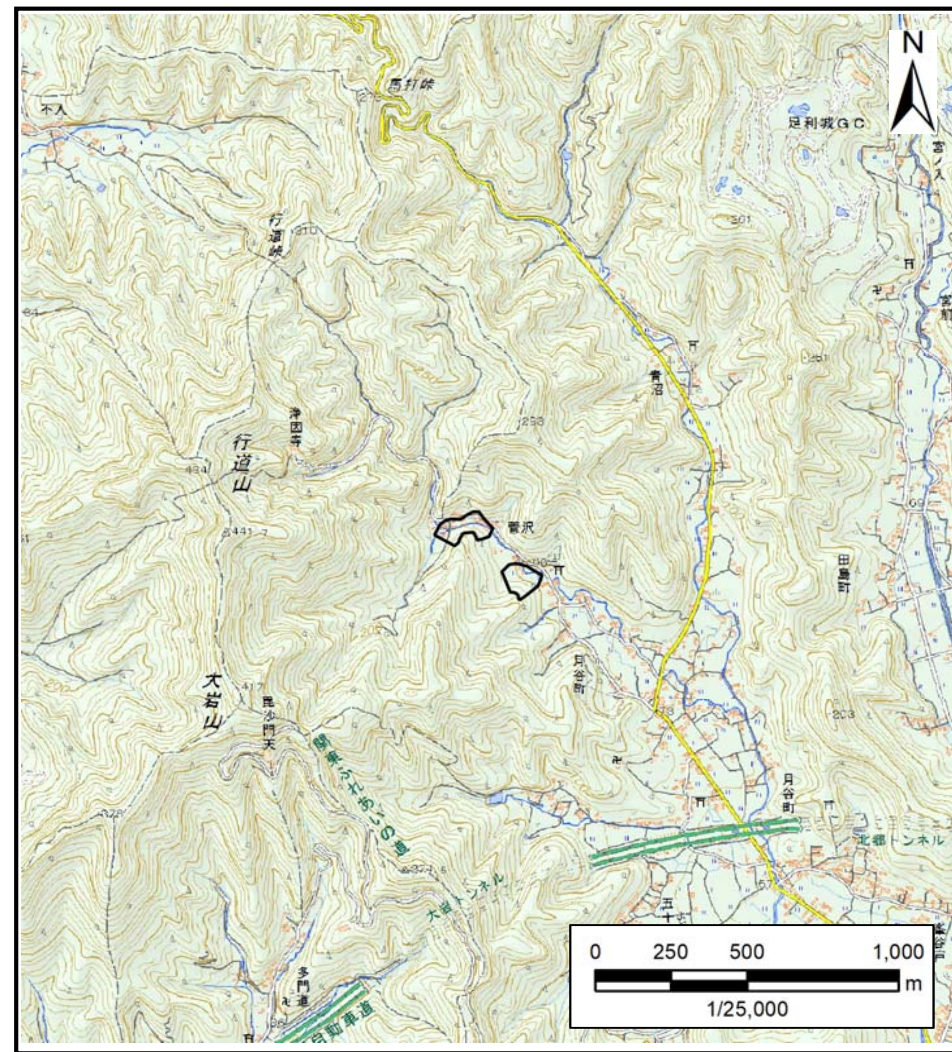


土砂災害警戒区域等の指定の公示に係る図書(その1)



(1/200,000)

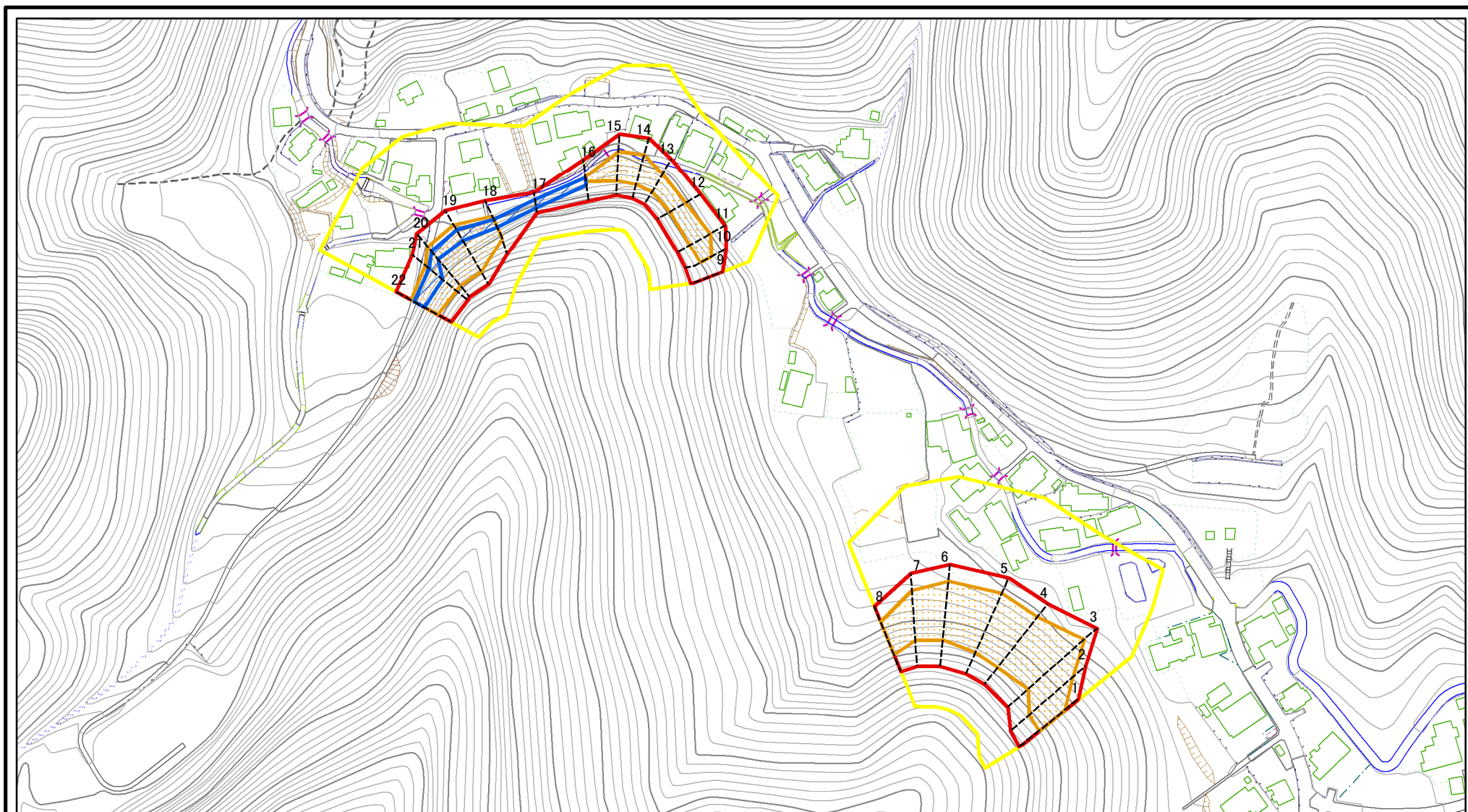


(1/25,000)

様式-1(急) 土砂災害警戒区域・土砂災害特別警戒区域 位置図	自然現象の種類	急傾斜地の崩壊
	箇所番号	202-I-1006
	箇所名	月谷町 I J
	所在地	北海道足利市月谷町

この地図は、国土地理院長の承認を得て、同院発行の数値地図25000及び数値地図20万を複製したものである。(承認番号 令元情複 第768号)

土砂災害警戒区域等の指定の公示に係る図書(その2)



図中の数字は横断測線番号を示す

様式-2(急)

土砂災害警戒区域・土砂災害特別警戒区域

区域図(その1)

土砂災害防止法施行令第二条の基準に該当する区域



土砂災害防止法
施行令第三条の
基準に該当する
区域



縮尺

1:2,500

自然現象
の種類

急傾斜地の崩壊

告示番号

警戒区域356号
特別警戒区域358号

告示年月日

令和3年6月18日

箇所番号

202-I-1006

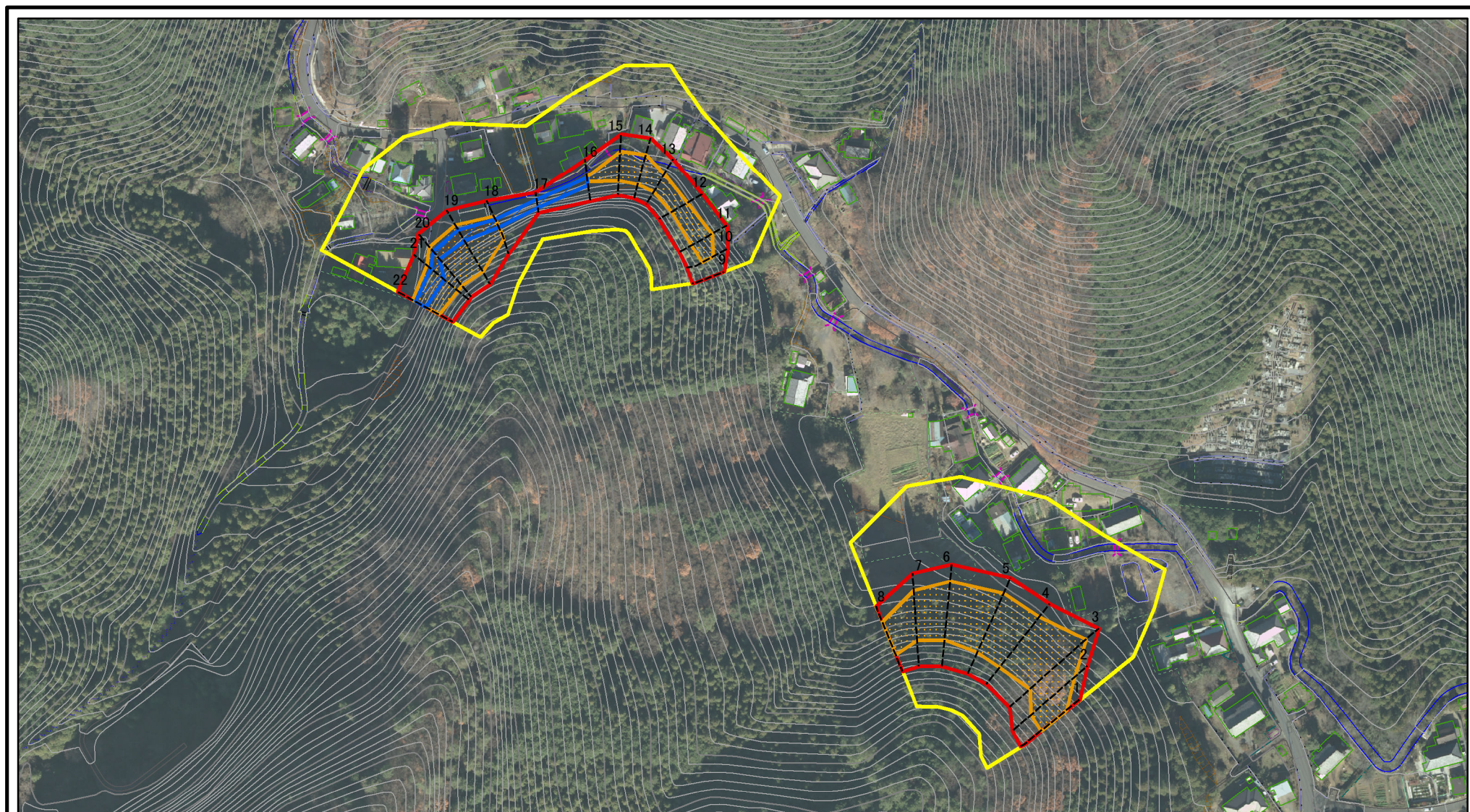
箇所名

月谷町IJ

所在地

栃木県足利市月谷町

土砂災害警戒区域等の指定の公示に係る図書(その2)



図中の数字は横断測線番号を示す

様式-2(急)

土砂災害警戒区域・土砂災害特別警戒区域

区域図(その1)

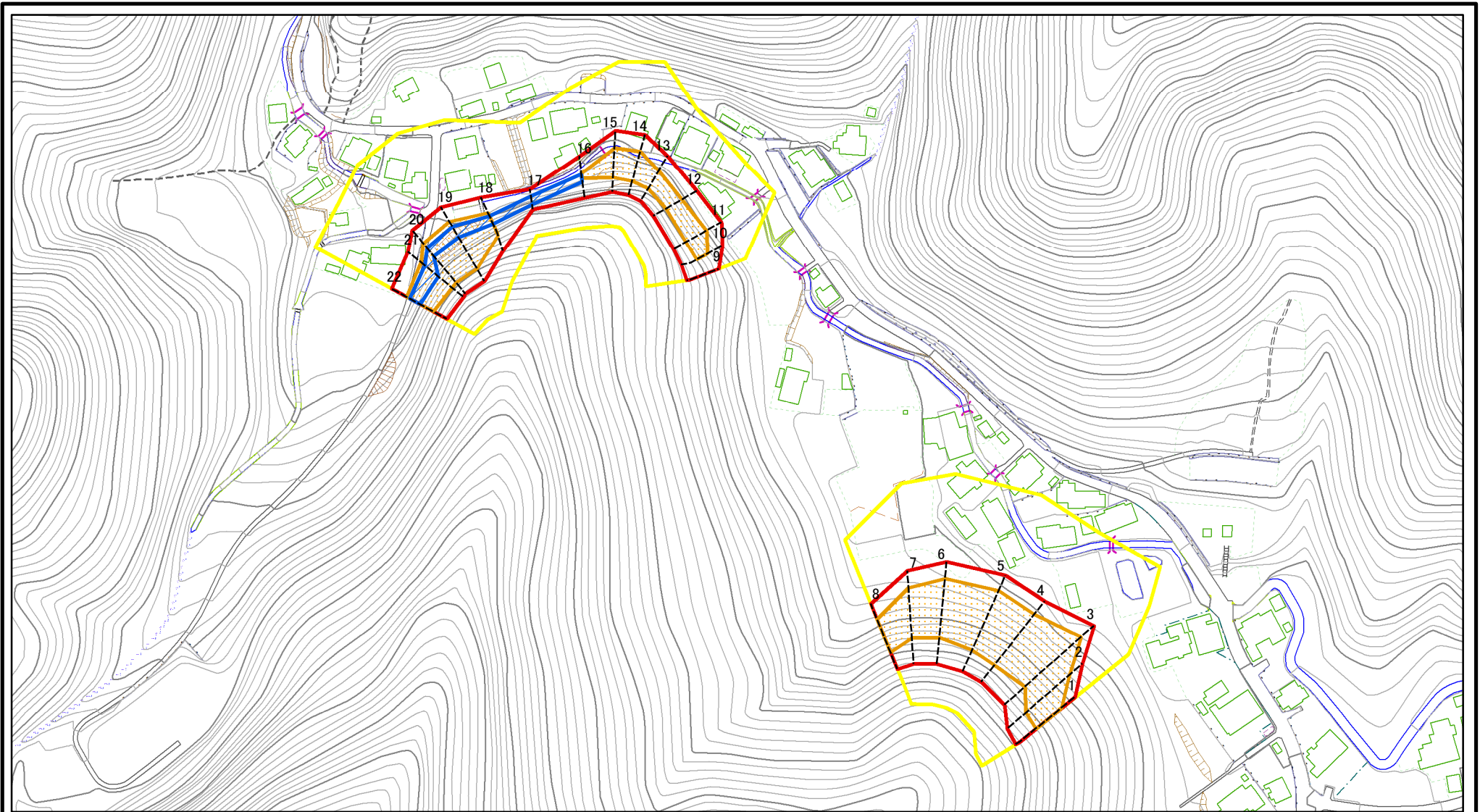
土砂災害防止法施行令第二条の基準に該当する区域	
土砂災害防止法施行令第三条の基準に該当する区域	
それ以外の区域	



縮尺
1:2,500

自然現象の種類	急傾斜地の崩壊	箇所番号	202-I-1006
告示番号	警戒区域356号 特別警戒区域358号	箇所名	月谷町IJ
告示年月日	令和3年6月18日	所在地	栃木県足利市月谷町

土砂災害警戒区域等の指定の公示に係る図書(その2-1)



図中の数字は横断測線番号を示す

様式-2-1(急)

土砂災害警戒区域・土砂災害特別警戒区域

区域図(その2)

土砂災害防止法施行令第二条の基準に該当する区域



自然現象の種類

急傾斜地の崩壊

箇所番号

202-I-1006

土砂災害防止法施行令第三条の基準に該当する区域



縮尺

告示番号

警戒区域356号
特別警戒区域358号

箇所名

月谷町 I J

それ以外の区域



1:2,500

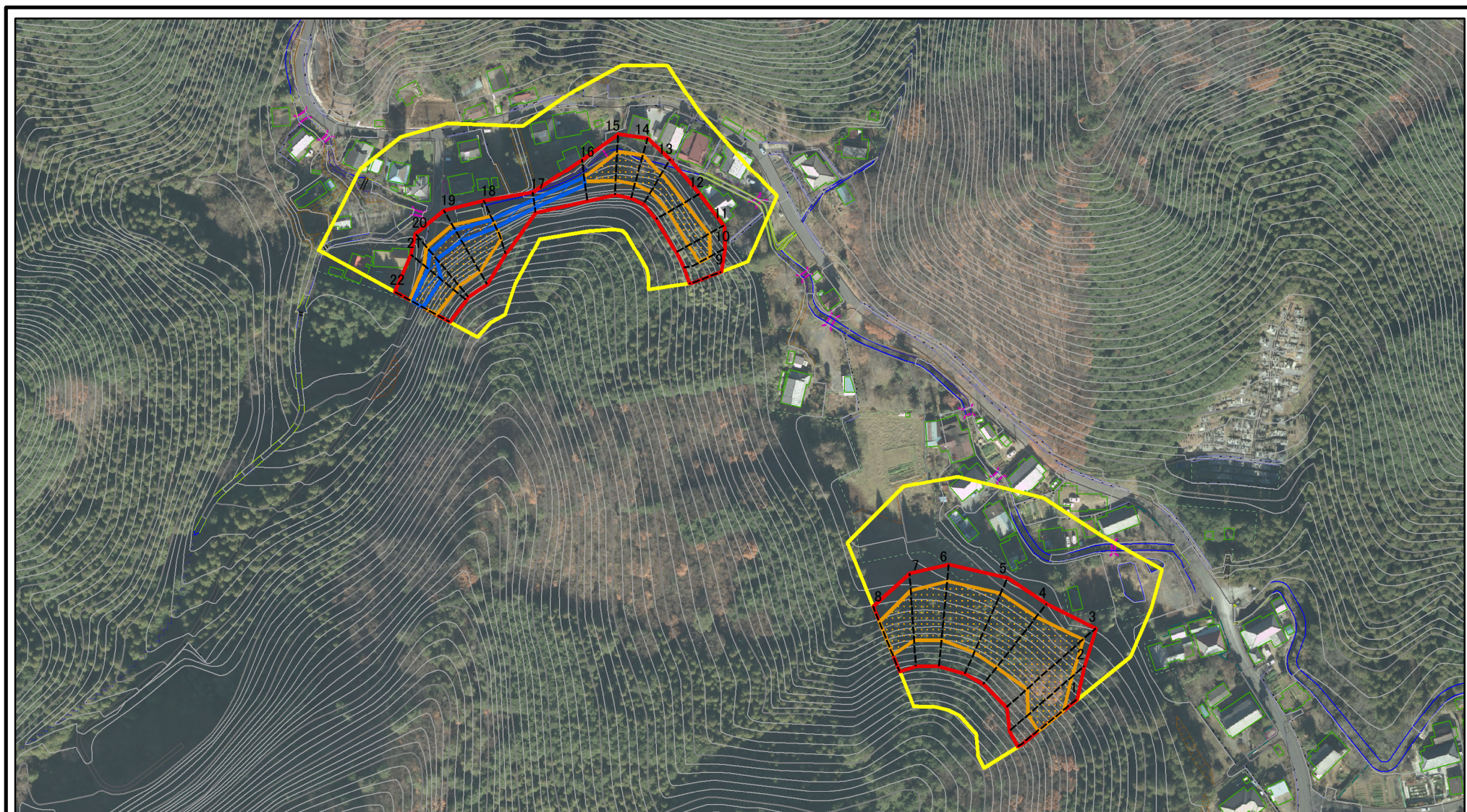
告示年月日

令和3年6月18日

所在地

栃木県足利市月谷町

土砂災害警戒区域等の指定の公示に係る図書(その2-1)



図中の数字は横断測線番号を示す

様式-2-1(急)

土砂災害警戒区域・土砂災害特別警戒区域

区域図(その2)

土砂災害防止法施行令第二条の基準に該当する区域	
土砂災害防止法施行令第三条の基準に該当する区域	
それ以外の区域	



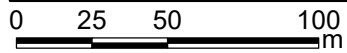
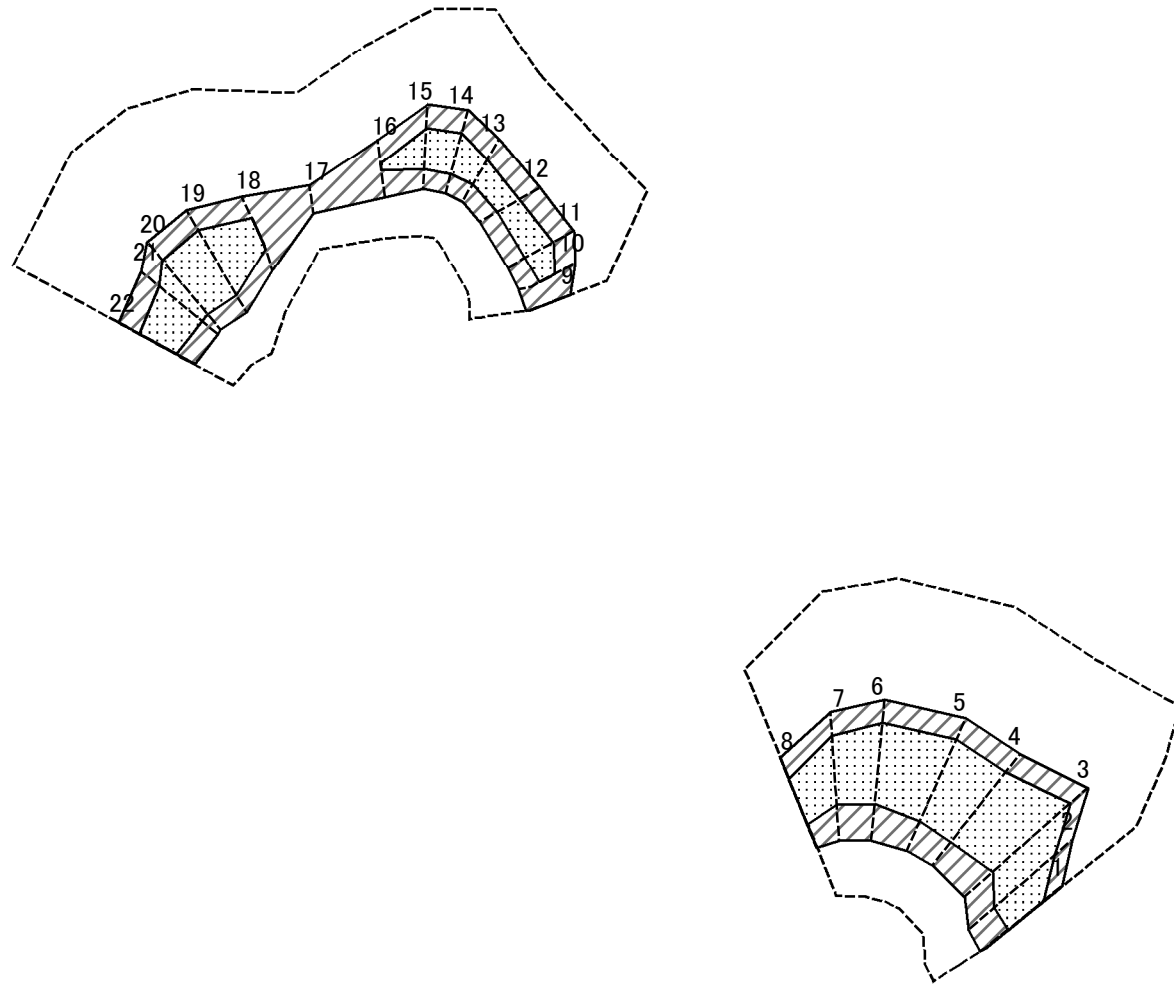
縮尺

1:2,500

自然現象の種類	急傾斜地の崩壊
告示番号	警戒区域356号 特別警戒区域358号
告示年月日	令和3年6月18日

箇所番号	202-I-1006
箇所名	月谷町 I J
所在地	栃木県足利市月谷町

土砂災害警戒区域等の指定の公示に係る図書(その2-2)



図中の数字は横断測線番号を示す

様式-2-2(急)
土砂災害特別警戒区域の区域区分図
(急傾斜地の崩壊に伴う土石等の移動により
建築物の地上部に作用すると想定される力)

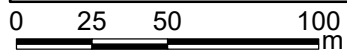
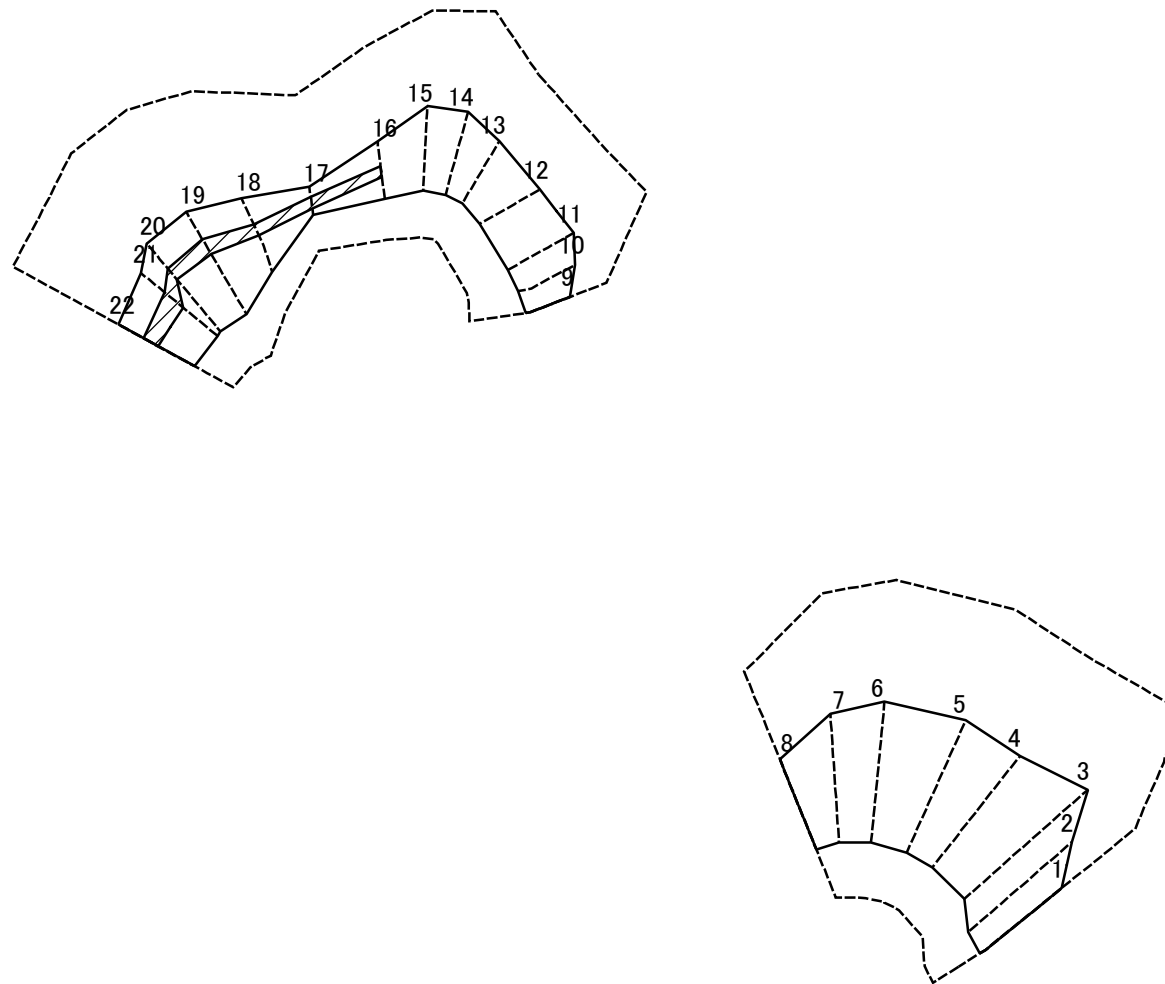
土砂災害防止法施行令第二条の基準に該当する区域	
土砂災害防止法施行令第三条の基準に該当する区域	
それ以外の区域	

縮尺	1:2,500
----	---------

自然現象の種類	急傾斜地の崩壊
告示番号	警戒区域356号 特別警戒区域358号
告示年月日	令和3年6月18日

箇所番号	202-I-1006
箇所名	月谷町IJ
所在地	栃木県足利市月谷町

土砂災害警戒区域等の指定の公示に係る図書(その2-3)



図中の数字は横断測線番号を示す

様式-2-3(急)
土砂災害特別警戒区域の区域区分図
(急傾斜地の崩壊に伴う土石等の堆積により
建築物の地上部に作用すると想定される力)

土砂災害防止法施行令第二条の基準に該当する区域	
土砂災害防止法施行令第三条の基準に該当する区域	
それ以外の区域	

N	
縮尺	

自然現象の種類	急傾斜地の崩壊
告示番号	警戒区域356号 特別警戒区域358号
告示年月日	令和3年6月18日

箇所番号	202-I-1006
箇所名	月谷町IJ
所在地	栃木県足利市月谷町

土砂災害警戒区域等の指定の公示に係る図書(その3)

横断測線の区間	土石等の移動により建築物の地上部に作用すると想定される力				土石等の堆積により建築物の地上部に作用すると想定される力				横断測線の区間	土石等の移動により建築物の地上部に作用すると想定される力				土石等の堆積により建築物の地上部に作用すると想定される力			
	土石等の(移動)高さが1m以下の場合、土石等の移動による力が100kN/m ² を超える区域		それ以外の区域		土石等の堆積の高さが3mを超える区域		それ以外の区域			土石等の(移動)高さが1m以下の場合、土石等の移動による力が100kN/m ² を超える区域		それ以外の区域		土石等の堆積の高さが3mを超える区域		それ以外の区域	
	力の大きさのうち最大のもの(kN/m ²)	土石等の高さ(m)	力の大きさのうち最大のもの(kN/m ²)	土石等の高さ(m)	力の大きさのうち最大のもの(kN/m ²)	土石等の高さ(m)	力の大きさのうち最大のもの(kN/m ²)	土石等の高さ(m)		力の大きさのうち最大のもの(kN/m ²)	土石等の高さ(m)	力の大きさのうち最大のもの(kN/m ²)	土石等の高さ(m)	力の大きさのうち最大のもの(kN/m ²)	土石等の高さ(m)	力の大きさのうち最大のもの(kN/m ²)	土石等の高さ(m)
1 ~ 2	131.06	1.00	100.00	1.00	-	-	14.72	2.75	~								
2 ~ 3	131.06	1.00	100.00	1.00	-	-	15.05	2.81	~								
3 ~ 4	137.49	1.00	100.00	1.00	-	-	15.05	2.81	~								
4 ~ 5	137.49	1.00	100.00	1.00	-	-	15.04	2.81	~								
5 ~ 6	135.00	1.00	100.00	1.00	-	-	14.87	2.78	~								
6 ~ 7	129.24	1.00	100.00	1.00	-	-	14.60	2.73	~								
7 ~ 8	133.20	1.00	100.00	1.00	-	-	13.85	2.59	~								
8 ~ 9									~								
9 ~ 10	-	-	100.00	1.00	-	-	11.54	2.16	~								
10 ~ 11	132.15	1.00	100.00	1.00	-	-	13.59	2.54	~								
11 ~ 12	132.15	1.00	100.00	1.00	-	-	13.87	2.59	~								
12 ~ 13	129.15	1.00	100.00	1.00	-	-	13.87	2.59	~								
13 ~ 14	139.86	1.00	100.00	1.00	-	-	15.87	2.97	~								
14 ~ 15	139.86	1.00	100.00	1.00	-	-	15.87	2.97	~								
15 ~ 16	138.26	1.00	100.00	1.00	-	-	16.05	3.00	~								
16 ~ 17	-	-	100.00	1.00	20.07	3.75	16.05	3.00	~								
17 ~ 18	-	-	100.00	1.00	20.07	3.75	16.05	3.00	~								
18 ~ 19	153.46	1.00	100.00	1.00	17.22	3.22	16.05	3.00	~								
19 ~ 20	153.46	1.00	100.00	1.00	17.35	3.24	16.05	3.00	~								
20 ~ 21	152.55	1.00	100.00	1.00	18.29	3.42	16.05	3.00	~								
21 ~ 22	146.85	1.00	100.00	1.00	18.90	3.53	16.05	3.00	~								
~									~								
~									~								
~									~								
~									~								
~									~								
~									~								

様式-3(急) 建築物の構造の規制に必要な衝撃に関する事項	自然現象の種類	急傾斜地の崩壊	箇所番号	202-I-1006
	告示番号	警戒区域356号 特別警戒区域358号	箇所名	月谷町 I J
	告示年月日	令和3年6月18日	所在地	栃木県足利市月谷町