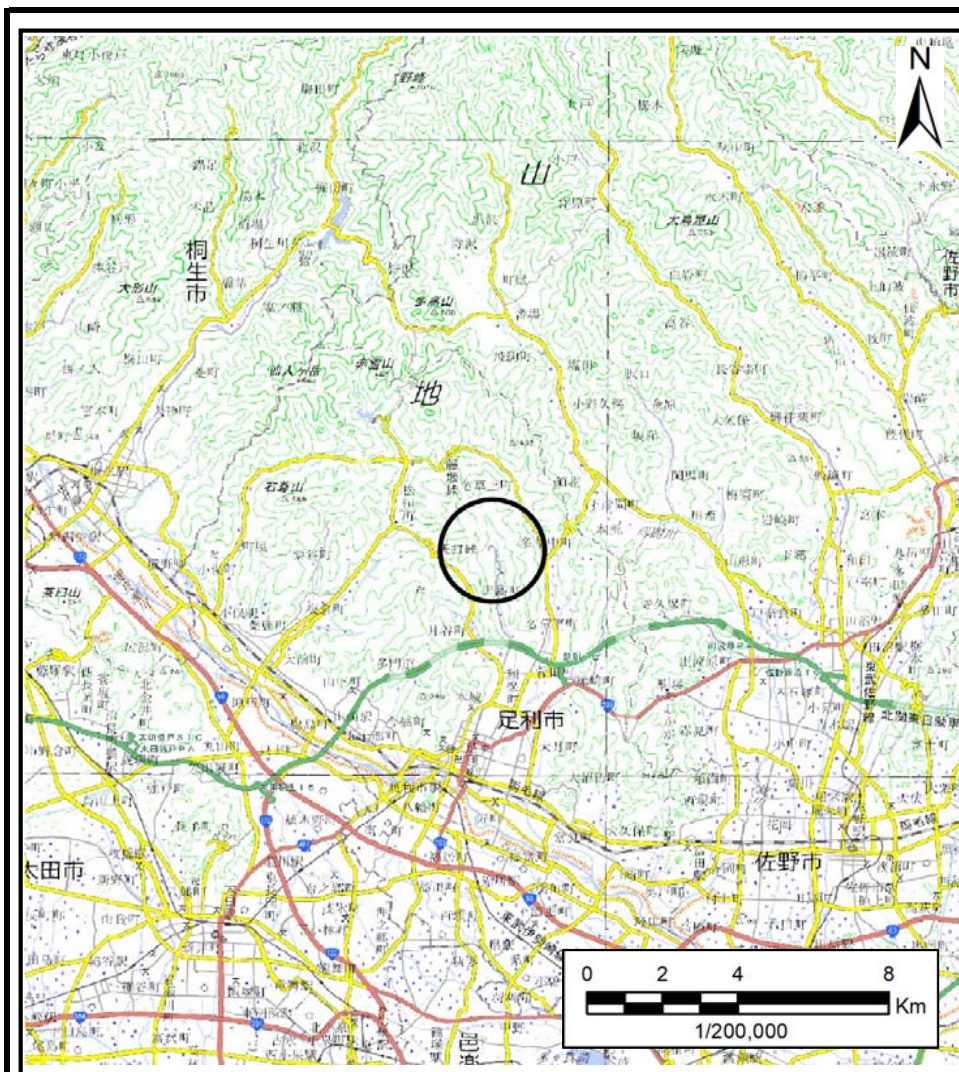
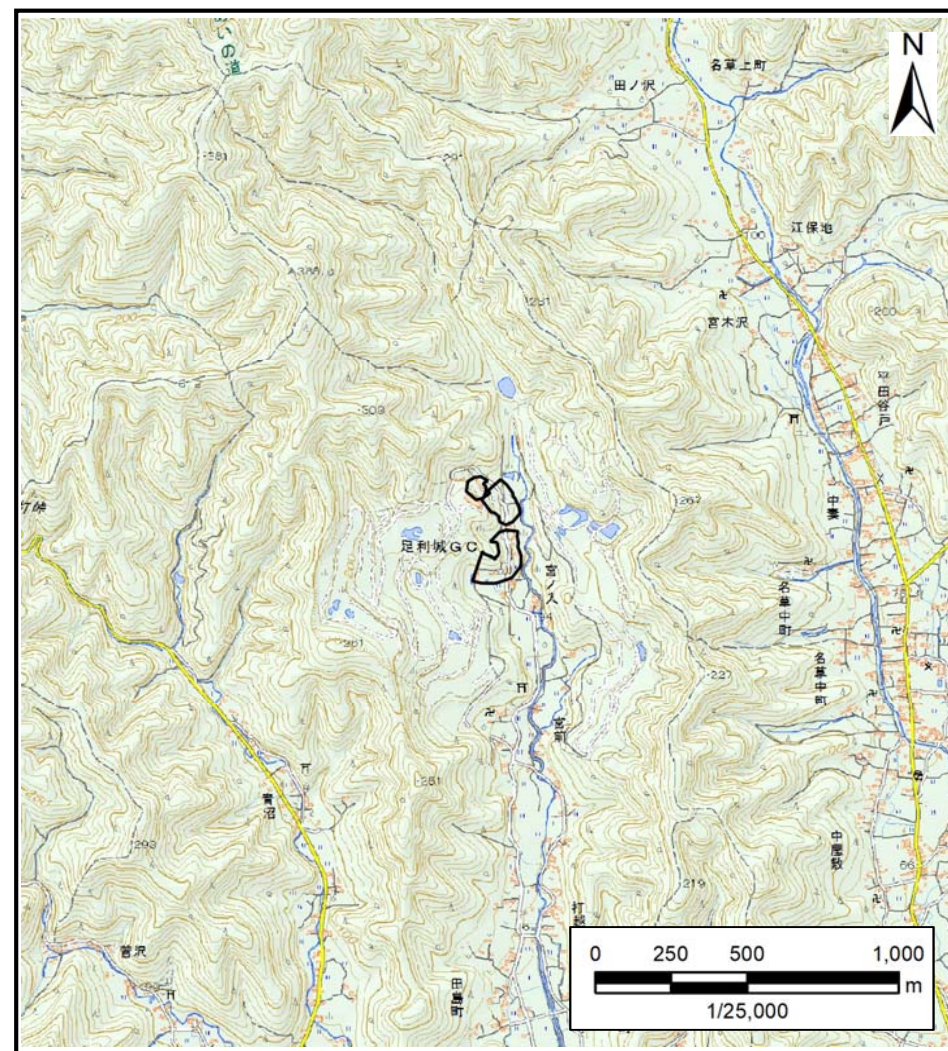


# 土砂災害警戒区域等の指定の公示に係る図書(その1)



(1/200,000)



(1/25,000)

様式-1(急)  
土砂災害警戒区域・土砂災害特別警戒区域  
位置図

自然現象の種類

急傾斜地の崩壊

箇所番号

202-I-1005

箇所名

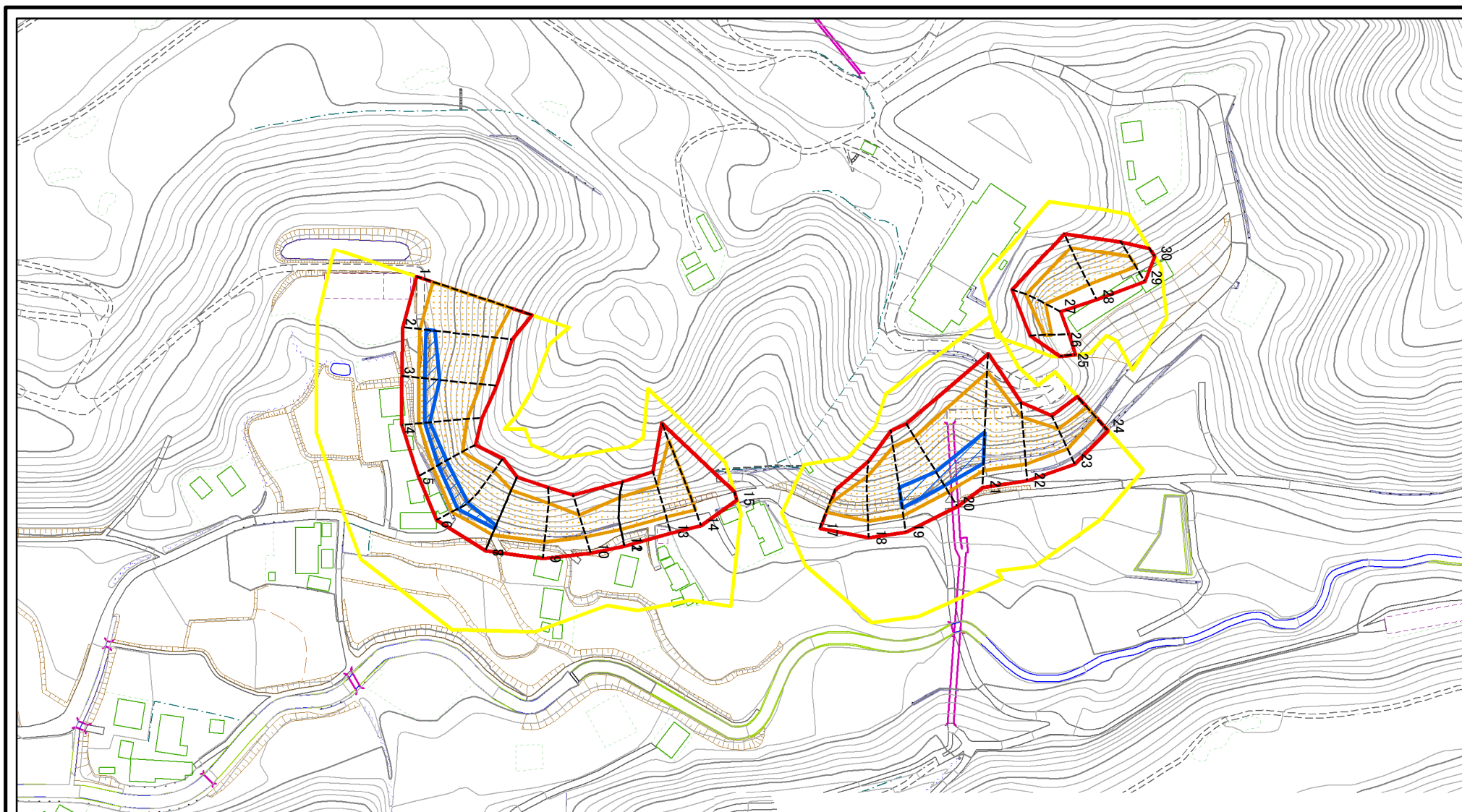
宮ノ入 I A

所在地

栃木県足利市田島町

この地図は、国土地理院長の承認を得て、同院発行の数値地図25000及び数値地図20万を複製したものである。(承認番号 令元情複 第768号)

# 土砂災害警戒区域等の指定の公示に係る図書(その2)



0 25 50 100  
m

図中の数字は横断測線番号を示す

様式-2(急)

土砂災害警戒区域・土砂災害特別警戒区域

区域図(その1)

土砂災害防止法施行令第二条の基準に該当する区域

土砂災害防止法  
施行令第三条の  
基準に該当する  
区域



縮尺

1:2,500

自然現象  
の種類

告示番号

告示年月日

急傾斜地の崩壊

警戒区域356号  
特別警戒区域358号

令和3年6月18日

箇所番号

箇所名

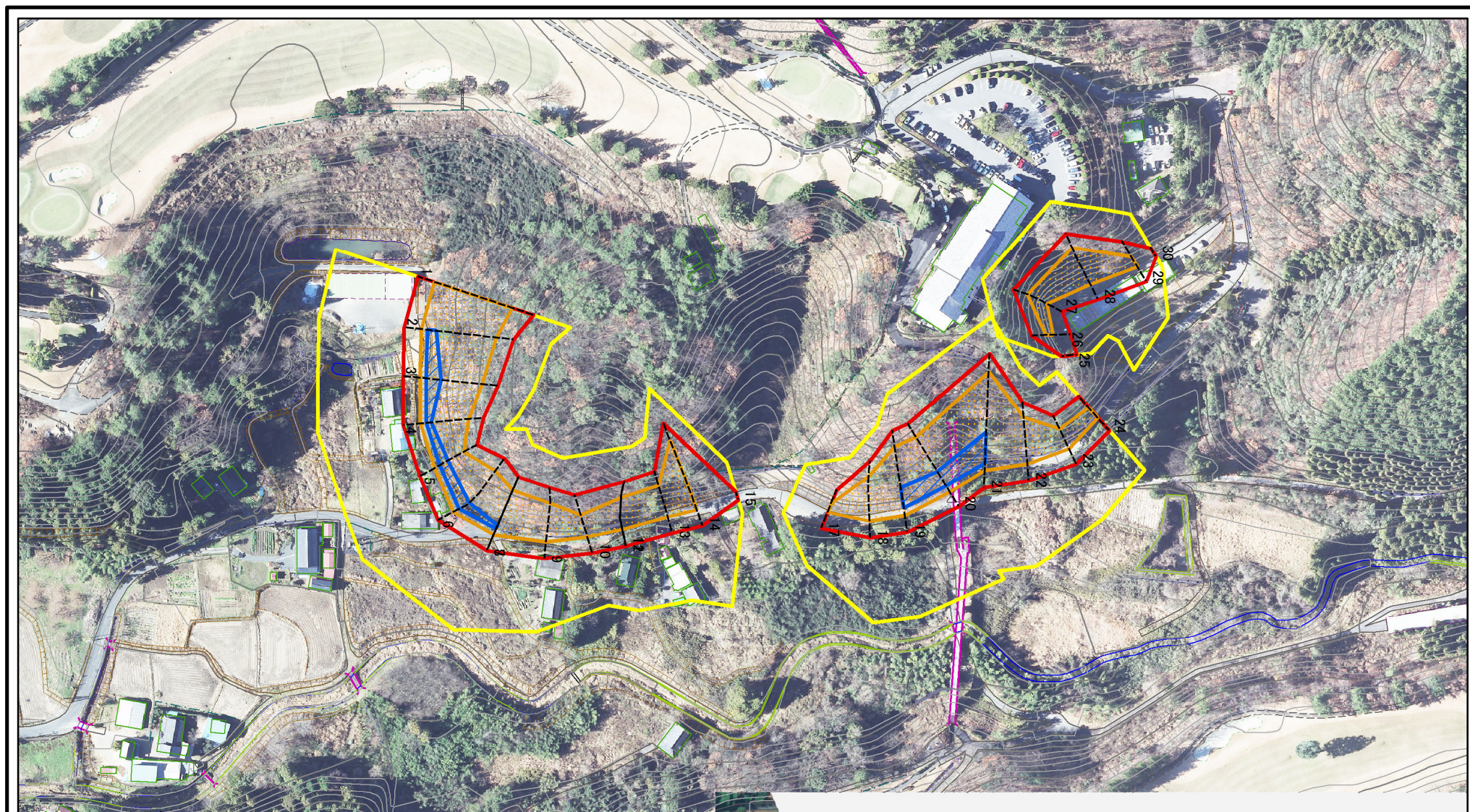
所在地

202-I-1005

宮ノ入IA

栃木県足利市田島町

# 土砂災害警戒区域等の指定の公示に係る図書(その2)



図中の数字は横断測線番号を示す

様式-2(急)

土砂災害警戒区域・土砂災害特別警戒区域

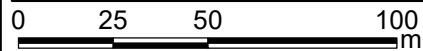
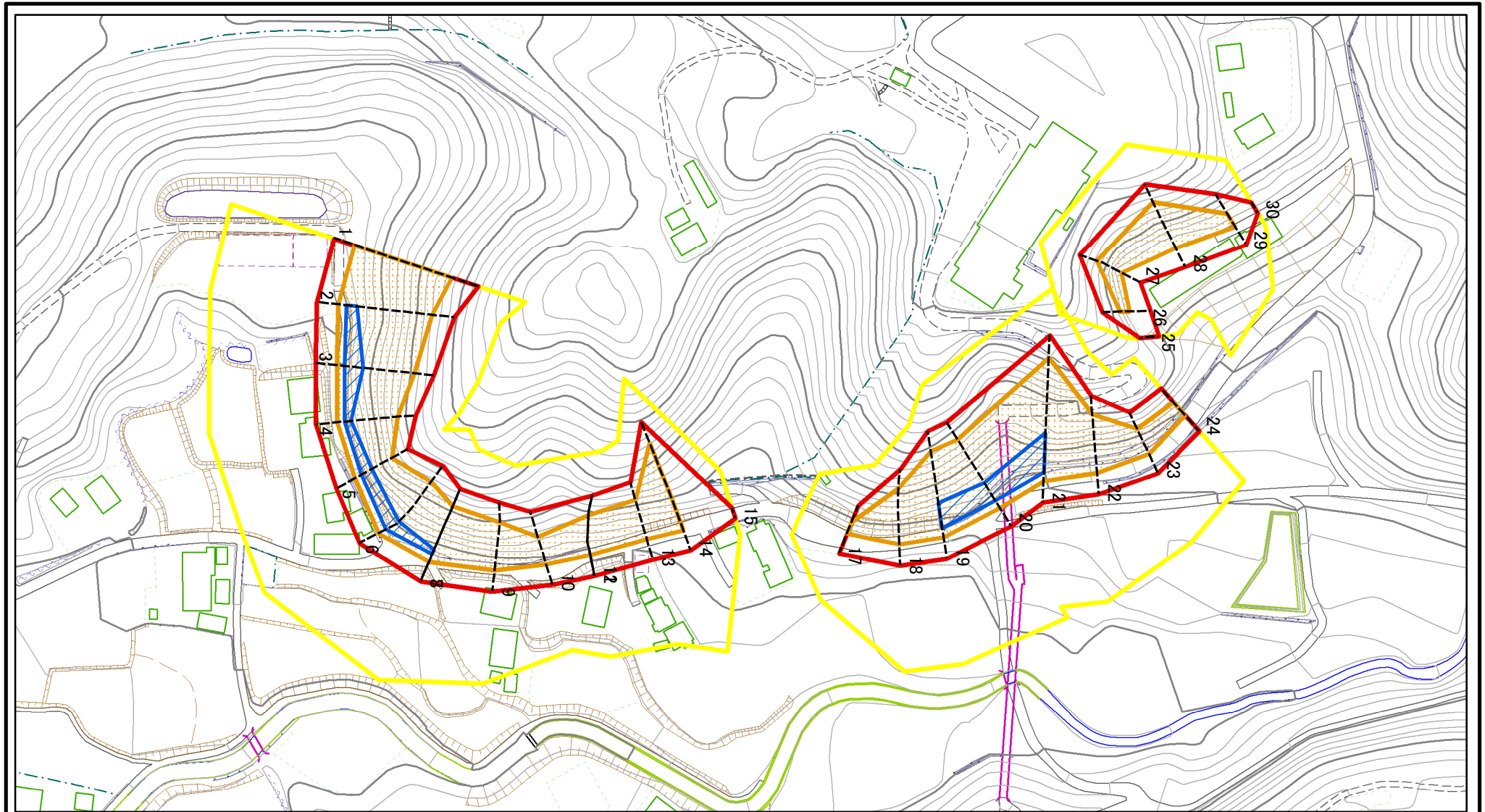
区域図(その1)

土砂災害防止法施行令第二条の基準に該当する区域	
土砂災害防止法施行令第三条の基準に該当する区域	
土砂等の堆積の高さが3mを超える区域	
それ以外の区域	

	縮尺
	1:2,500

自然現象の種類	急傾斜地の崩壊	箇所番号	202-I-1005
告示番号	警戒区域356号 特別警戒区域358号	箇所名	宮ノ入IA
告示年月日	令和3年6月18日	所在地	栃木県足利市田島町

# 土砂災害警戒区域等の指定の公示に係る図書(その2-1)



図中の数字は横断測線番号を示す

様式-2-1(急)

土砂災害警戒区域・土砂災害特別警戒区域

区域図(その2)

土砂災害防止法施行令第二条の基準に該当する区域

土砂災害防止法  
施行令第三条の  
基準に該当する  
区域

それ以外の区域



縮尺

1:2,000

自然現象  
の種類

告示番号

告示年月日

急傾斜地の崩壊

警戒区域356号  
特別警戒区域358号

令和3年6月18日

箇所番号

箇所名

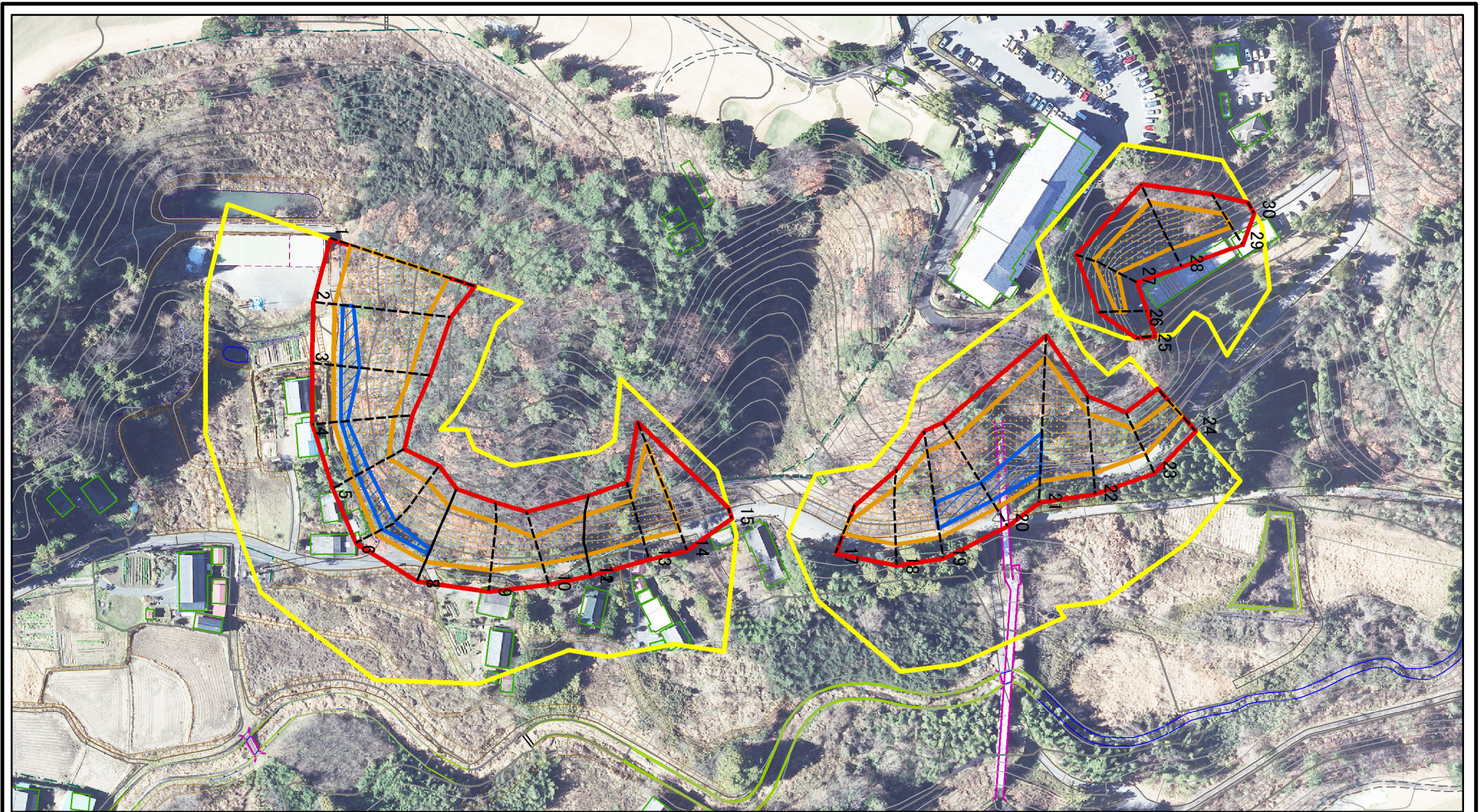
所在地

202-I-1005

宮ノ入IA

栃木県足利市田島町

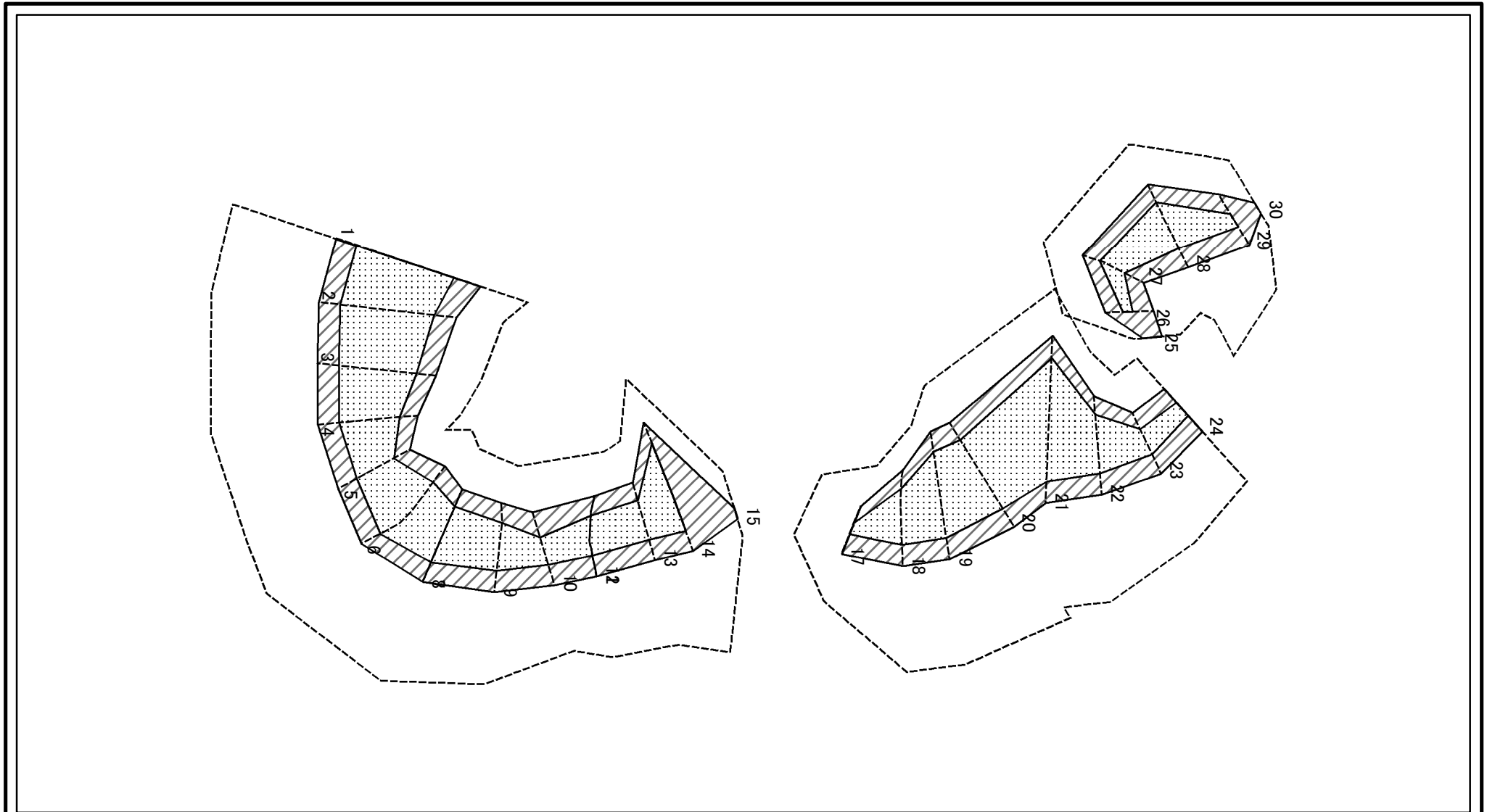
# 土砂災害警戒区域等の指定の公示に係る図書(その2-1)



図中の数字は横断測線番号を示す

<b>様式-2-1(急)</b> <b>土砂災害警戒区域・土砂災害特別警戒区域</b> <b>区域図(その2)</b>	土砂災害防止法施行令第二条の基準に該当する区域		 縮尺 1:2,000	自然現象の種類	急傾斜地の崩壊	箇所番号	202-I-1005
	土砂災害防止法施行令第三条の基準に該当する区域			告示番号	警戒区域356号 特別警戒区域358号	箇所名	宮ノ入IA
	土砂等の(移動)高さが1m以下の場合、土砂等の移動による力が100kN/mを超える区域		告示年月日	令和3年6月18日	所在地	栃木県足利市田島町	
	土砂等の堆積の高さが3mを超える区域		それ以外の区域				

# 土砂災害警戒区域等の指定の公示に係る図書(その2-2)



図中の数字は横断測線番号を示す

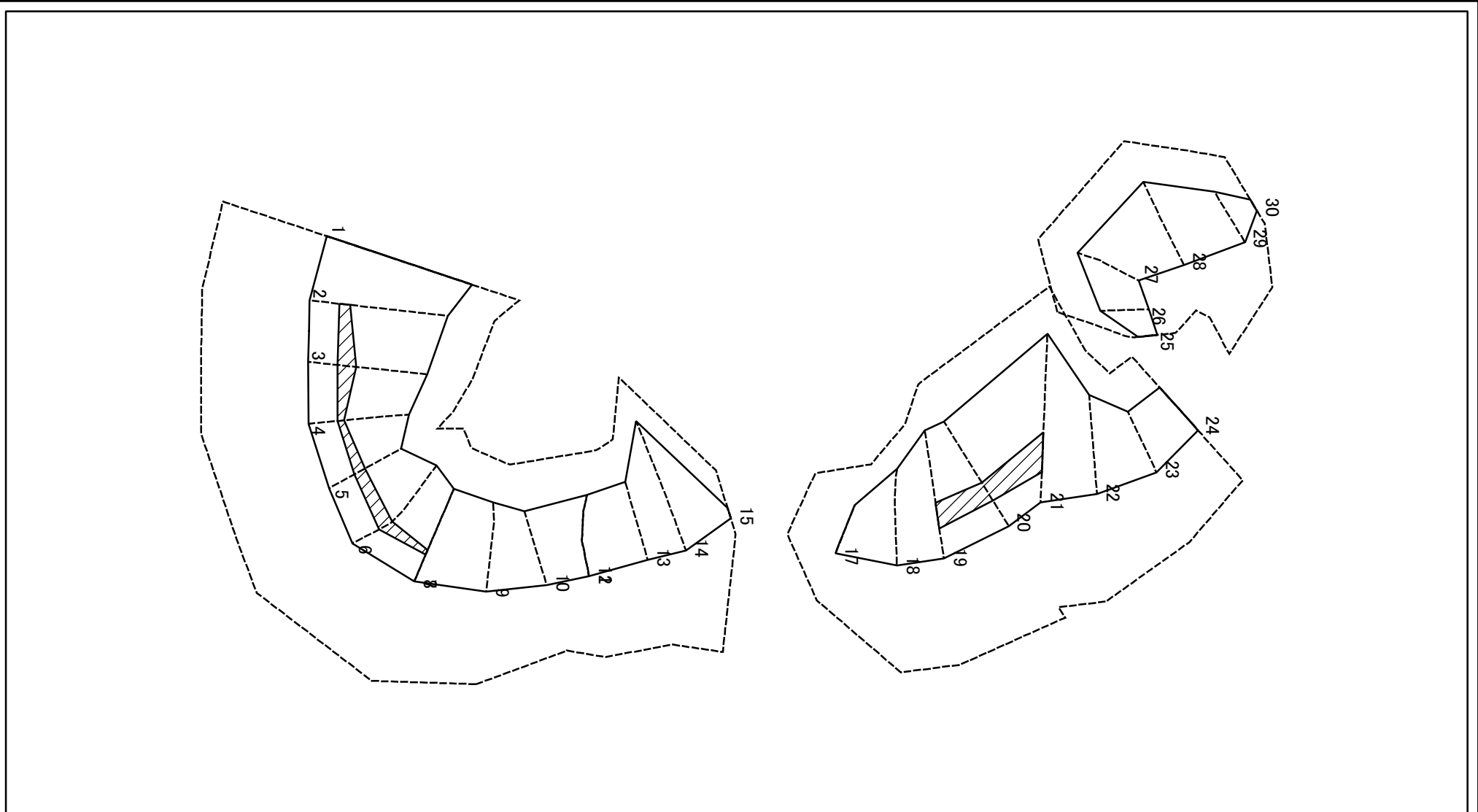
様式-2-2(急)  
土砂災害特別警戒区域の区域区分図  
(急傾斜地の崩壊に伴う土石等の移動により  
建築物の地上部に作用すると想定される力)

土砂災害防止法施行令第二条の基準に該当する区域	
土砂災害防止法施行令第三条の基準に該当する区域	
土石等の(移動)高さが1m以下の場合、土石等の移動による力が100kN/mを超える区域	
それ以外の区域	

縮尺  
1:2,000

自然現象の種類	急傾斜地の崩壊	箇所番号	202-I-1005
告示番号	警戒区域356号 特別警戒区域358号	箇所名	宮ノ入IA
告示年月日	令和3年6月18日	所在地	栃木県足利市田島町

# 土砂災害警戒区域等の指定の公示に係る図書(その2-3)



図中の数字は横断測線番号を示す

様式-2-3(急)  
土砂災害特別警戒区域の区域区分図  
(急傾斜地の崩壊に伴う土石等の堆積により  
建築物の地上部に作用すると想定される力)

土砂災害防止法施行令第二条の基準に該当する区域	
土砂災害防止法施行令第三条の基準に該当する区域	
それ以外の区域	

	縮尺
	1:2,000

自然現象の種類	急傾斜地の崩壊	箇所番号	202-I-1005
告示番号	警戒区域356号 特別警戒区域358号	箇所名	宮ノ入IA
告示年月日	令和3年6月18日	所在地	栃木県足利市田島町

## 土砂災害警戒区域等の指定の公示に係る図書(その3)

横断測線の区間	土石等の移動により建築物の地上部に作用すると想定される力				土石等の堆積により建築物の地上部に作用すると想定される力				横断測線の区間	土石等の移動により建築物の地上部に作用すると想定される力				土石等の堆積により建築物の地上部に作用すると想定される力			
	土石等の(移動)高さが1m以下の場合、土石等の移動による力が100kN/m <sup>2</sup> を超える区域		それ以外の区域		土石等の堆積の高さが3mを超える区域		それ以外の区域			土石等の(移動)高さが1m以下の場合、土石等の移動による力が100kN/m <sup>2</sup> を超える区域		それ以外の区域		土石等の堆積の高さが3mを超える区域		それ以外の区域	
	力の大きさのうち最大のもの (kN/m <sup>2</sup> )	土石等の高さ (m)	力の大きさのうち最大のもの (kN/m <sup>2</sup> )	土石等の高さ (m)	力の大きさのうち最大のもの (kN/m <sup>2</sup> )	土石等の高さ (m)	力の大きさのうち最大のもの (kN/m <sup>2</sup> )	土石等の高さ (m)		力の大きさのうち最大のもの (kN/m <sup>2</sup> )	土石等の高さ (m)	力の大きさのうち最大のもの (kN/m <sup>2</sup> )	土石等の高さ (m)	力の大きさのうち最大のもの (kN/m <sup>2</sup> )	土石等の高さ (m)	力の大きさのうち最大のもの (kN/m <sup>2</sup> )	土石等の高さ (m)
1 ~ 2	148.87	1.00	100.00	1.00	-	-	16.05	3.00	27 ~ 28	143.60	1.00	100.00	1.00	-	-	14.67	2.74
2 ~ 3	151.86	1.00	100.00	1.00	16.90	3.16	16.05	3.00	28 ~ 29	143.60	1.00	100.00	1.00	-	-	14.67	2.74
3 ~ 4	151.86	1.00	100.00	1.00	16.96	3.17	16.05	3.00	29 ~ 30	-	-	100.00	1.00	-	-	11.20	2.09
4 ~ 5	149.88	1.00	100.00	1.00	16.96	3.17	16.05	3.00	~								
5 ~ 6	150.72	1.00	100.00	1.00	16.28	3.04	16.05	3.00	~								
6 ~ 7	150.72	1.00	100.00	1.00	16.77	3.13	16.05	3.00	~								
7 ~ 8									~								
8 ~ 9	148.84	1.00	100.00	1.00	-	-	14.89	2.78	~								
9 ~ 10	140.16	1.00	100.00	1.00	-	-	14.43	2.70	~								
10 ~ 11	135.64	1.00	100.00	1.00	-	-	12.62	2.36	~								
11 ~ 12									~								
12 ~ 13	139.55	1.00	100.00	1.00	-	-	15.05	2.81	~								
13 ~ 14	148.74	1.00	100.00	1.00	-	-	16.05	3.00	~								
14 ~ 15	-	-	100.00	1.00	-	-	16.05	3.00	~								
15 ~ 16									~								
16 ~ 17	-	-	-	-	-	-	-	-	~								
17 ~ 18	146.05	1.00	100.00	1.00	-	-	12.91	2.41	~								
18 ~ 19	152.38	1.00	100.00	1.00	-	-	16.05	3.00	~								
19 ~ 20	152.38	1.00	100.00	1.00	16.28	3.04	16.05	3.00	~								
20 ~ 21	152.23	1.00	100.00	1.00	16.28	3.04	16.05	3.00	~								
21 ~ 22	151.58	1.00	100.00	1.00	-	-	16.05	3.00	~								
22 ~ 23	147.85	1.00	100.00	1.00	-	-	14.85	2.78	~								
23 ~ 24	131.24	1.00	100.00	1.00	-	-	13.05	2.44	~								
24 ~ 25									~								
25 ~ 26	-	-	100.00	1.00	-	-	12.51	2.34	~								
26 ~ 27	131.32	1.00	100.00	1.00	-	-	14.05	2.63	~								

様式-3(急)  建築物の構造の規制に必要な衝撃に関する事項	自然現象の種類	急傾斜地の崩壊	箇所番号	202-I-1005
	告示番号	警戒区域356号 特別警戒区域358号	箇所名	宮ノ入IA
	告示年月日	令和3年6月18日	所在地	栃木県足利市田島町