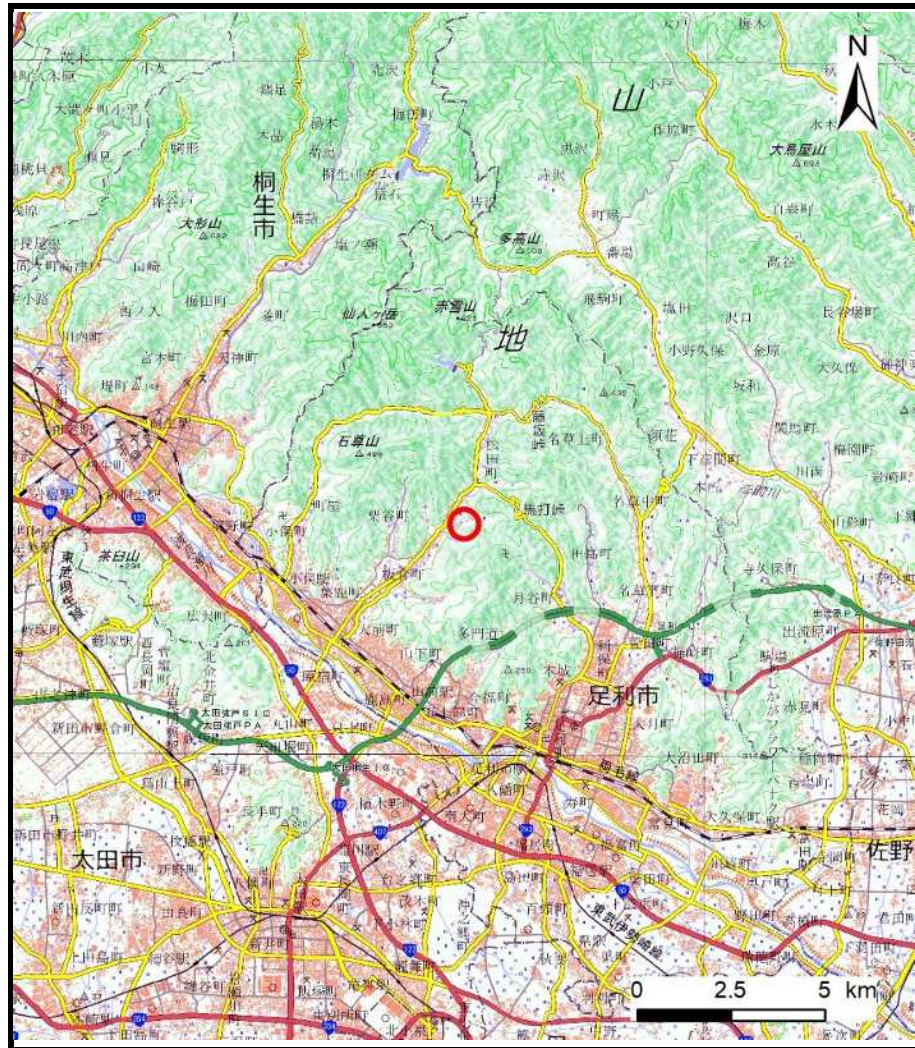
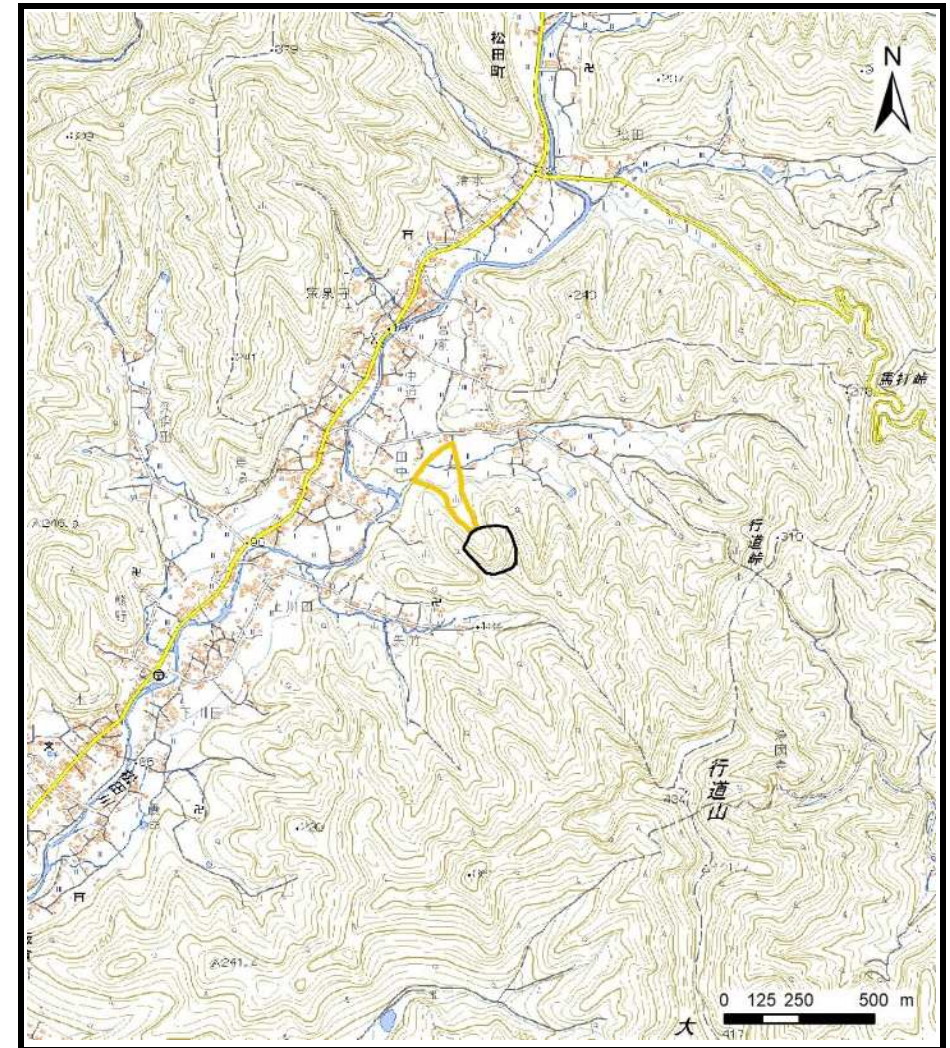


# 土砂災害警戒区域等の指定の公示に係る図書（その1）



(1/200,000)



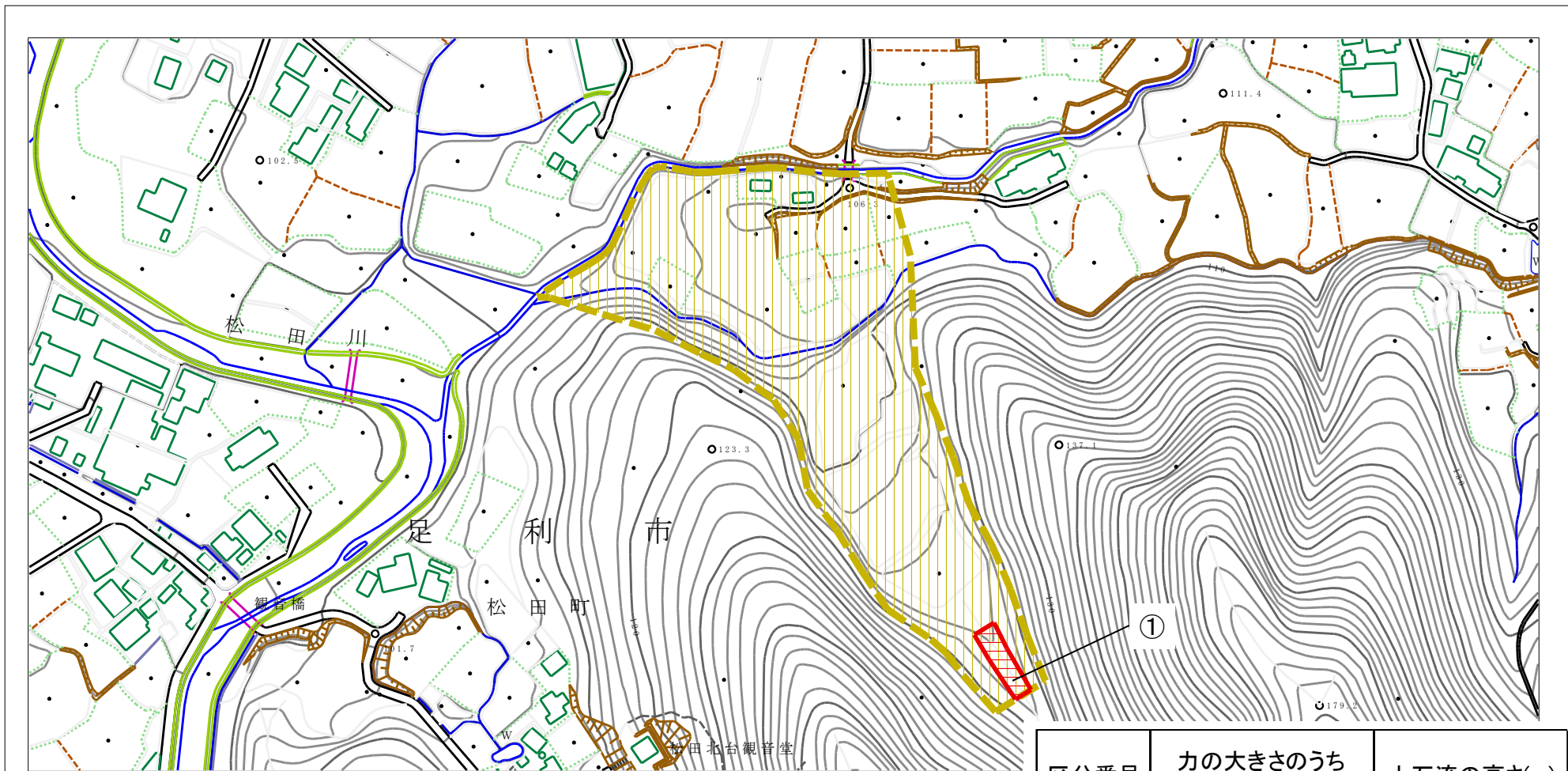
(1/25,000)

様式-1(土)  
土砂災害警戒区域・土砂災害特別警戒区域 位置図

自然現象の種類	土石流
溪流番号	Ⅲ10003
溪流名	田中三号沢
所在地	栃木県足利市松田町不入

この地図は、国土地理院長の承認を得て、同院発行の20万分の1・2万5千分の1の地形図を複製したものである。(認証番号 R 2JHf 248)

# 土砂災害警戒区域等の指定の公示に係る図書（その2）



区分番号	力の大きさのうち最大のもの(KN/m <sup>2</sup> )	土石流の高さ(m)
①	19.78	0.39

様式-2 (土)

土砂災害警戒区域・土砂災害特別警戒区域  
区域図

土砂災害防止法施行令第二条の基準に該当する区域

土砂災害防止法施行令第三条の基準に該当する区域

土石流の高さが1mを超える場合、土石等の移動による力が50kN/m<sup>2</sup>を超える区域

土石流の高さが1mを超える場合、土石等の移動による力が50kN/m<sup>2</sup>以下の区域

それ以外の区域



縮尺  
1:2,500

自然現象  
の種類

告示番号

告示年月日

土石流

警戒区域357号  
特別警戒区域359号

令和3年6月18日

溪流番号

溪流名

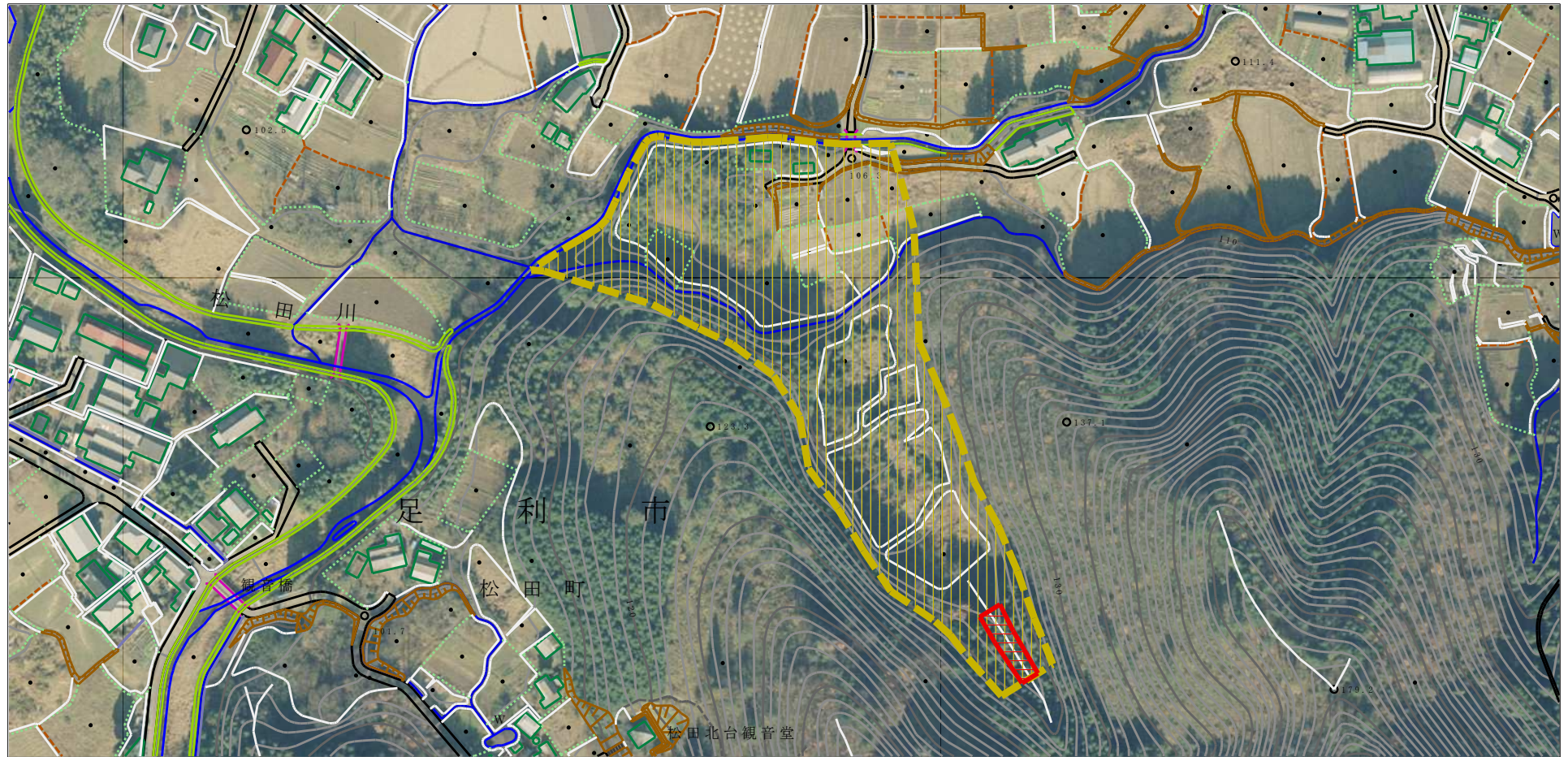
所在地

Ⅲ10003

田中三号沢

栃木県足利市松田町不入

# 参考資料 (その3)



参考資料	土砂災害防止法施行令第二条の基準に該当する区域		N 縮尺 1:2,500	自然現象の種類	土石流	溪流番号	Ⅲ10003	
	土砂災害防止法施行令第三条の基準に該当する区域	土石流の高さが1mを超える場合、土石等の移動による力が50kN/mを超える区域			告示番号	警戒区域357号 特別警戒区域359号	溪流名	田中三号沢
		土石流の高さが1mを超える場合、土石等の移動による力が50kN/m以下の区域			告示年月日	令和3年6月18日	所在地	栃木県足利市松田町不入
		それ以外の区域						