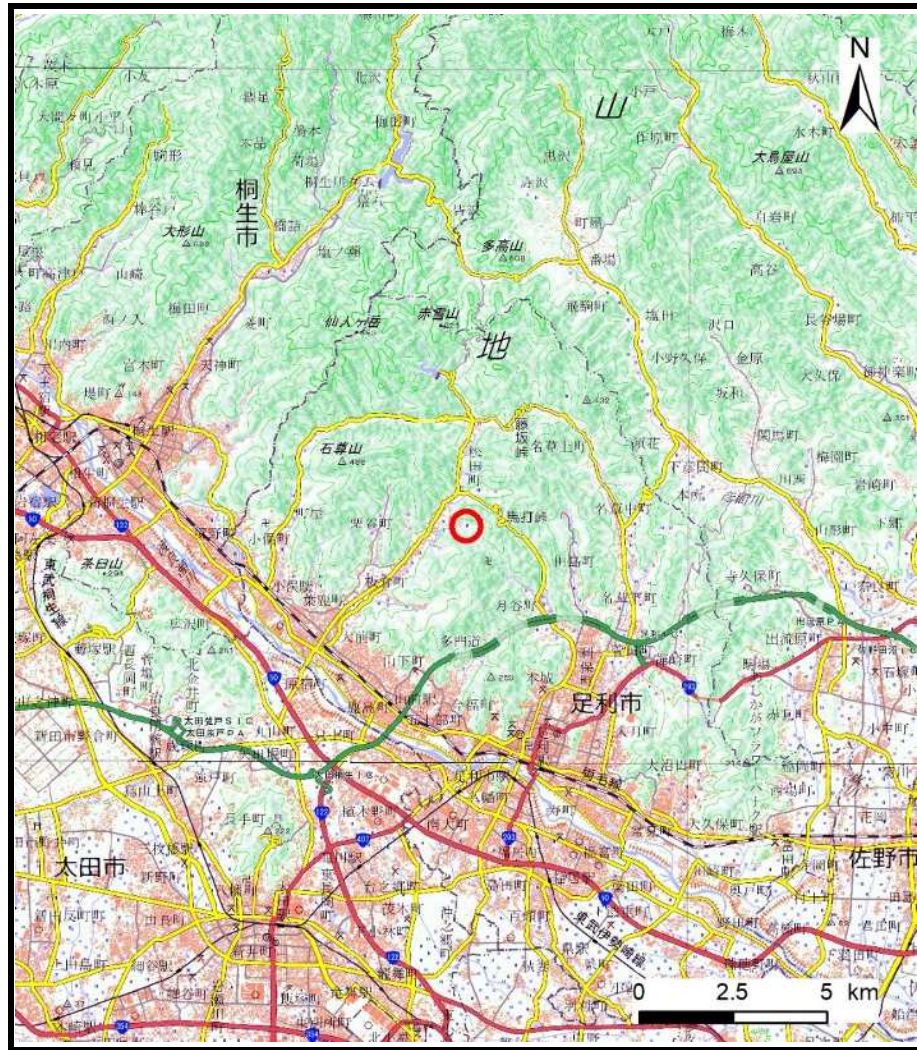
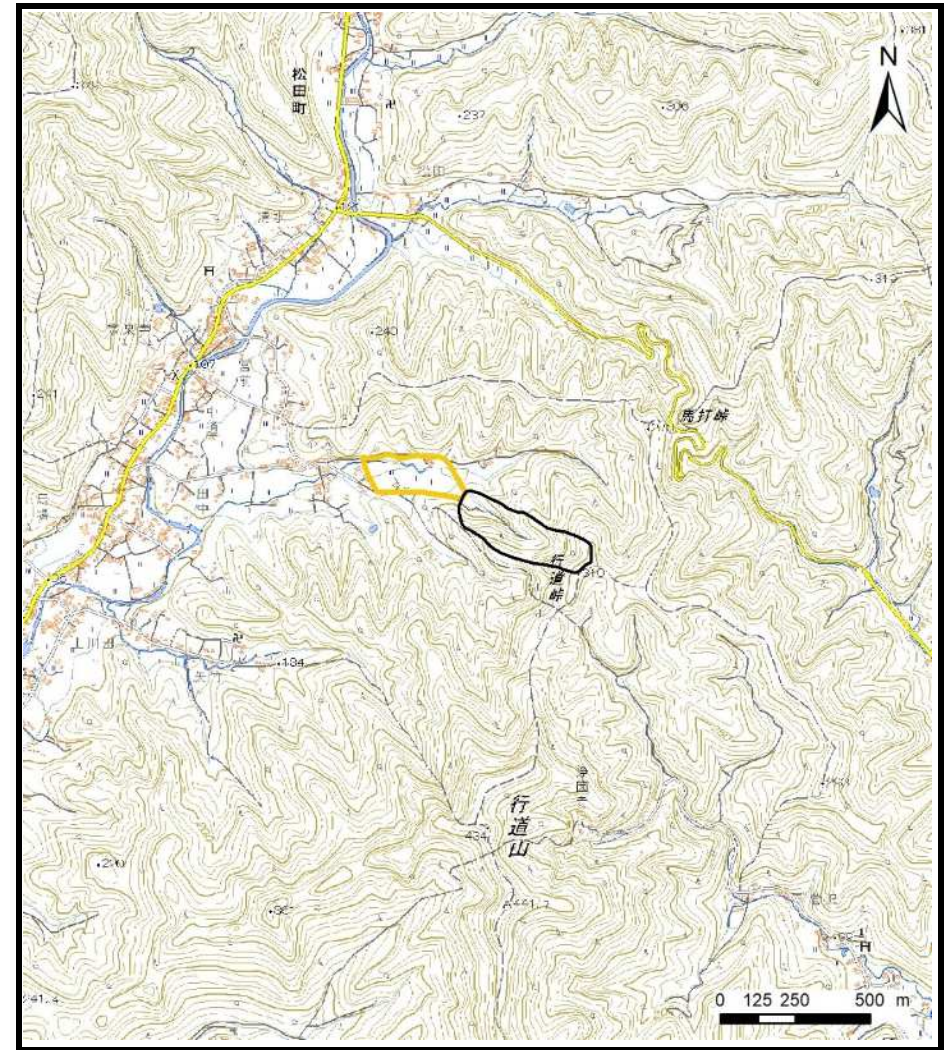


# 土砂災害警戒区域等の指定の公示に係る図書（その1）



(1/200,000)



(1/25,000)

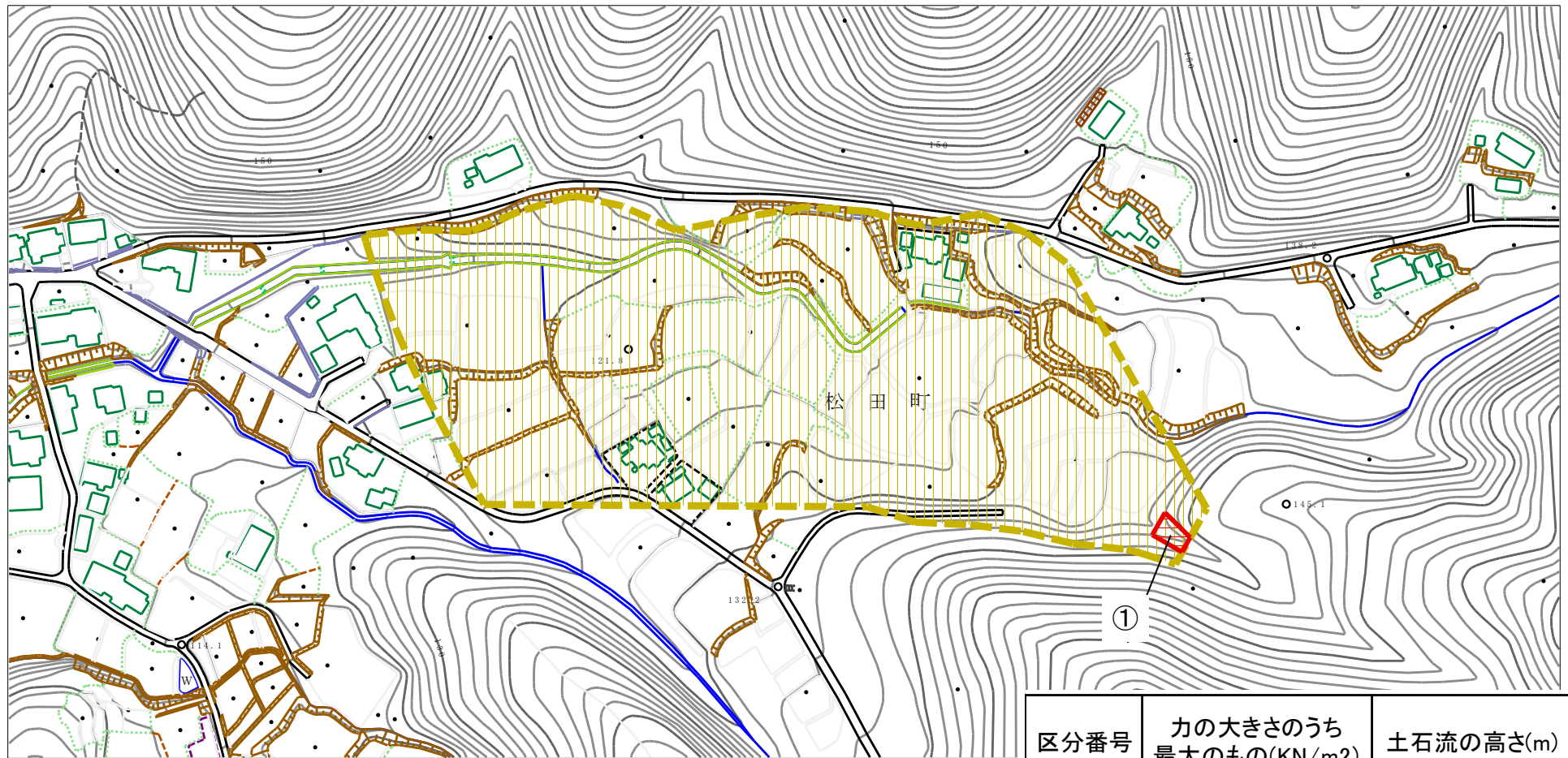
様式-1(土)  
土砂災害警戒区域・土砂災害特別警戒区域 位置図

自然現象の種類	土石流
溪流番号	II 10002
溪流名	不入五号沢
所在地	栃木県足利市松田町不入

この地図は、国土地理院長の承認を得て、同院発行の20万分の1・2万5千分の1の地形図を複製したものである。(認証番号 R 2JHf 248)



# 土砂災害警戒区域等の指定の公示に係る図書（その2）



0 1 ×100m

区分番号	力の大きさのうち最大のもの(KN/m <sup>2</sup> )	土石流の高さ(m)
①	14.66	0.72

様式-2 (土)

土砂災害警戒区域・土砂災害特別警戒区域図

土砂災害防止法施行令第二条の基準に該当する区域

土砂災害防止法施行令第三条の基準に該当する区域

土石流の高さが1mを超える場合、土石等の移動による力が50kN/m<sup>2</sup>を超える区域

土石流の高さが1mを超える場合、土石等の移動による力が50kN/m<sup>2</sup>以下の区域

それ以外の区域



縮尺  
1:2,500

自然現象の種類

告示番号

告示年月日

土石流

警戒区域357号  
特別警戒区域359号

令和3年6月18日

溪流番号

溪流名

所在地

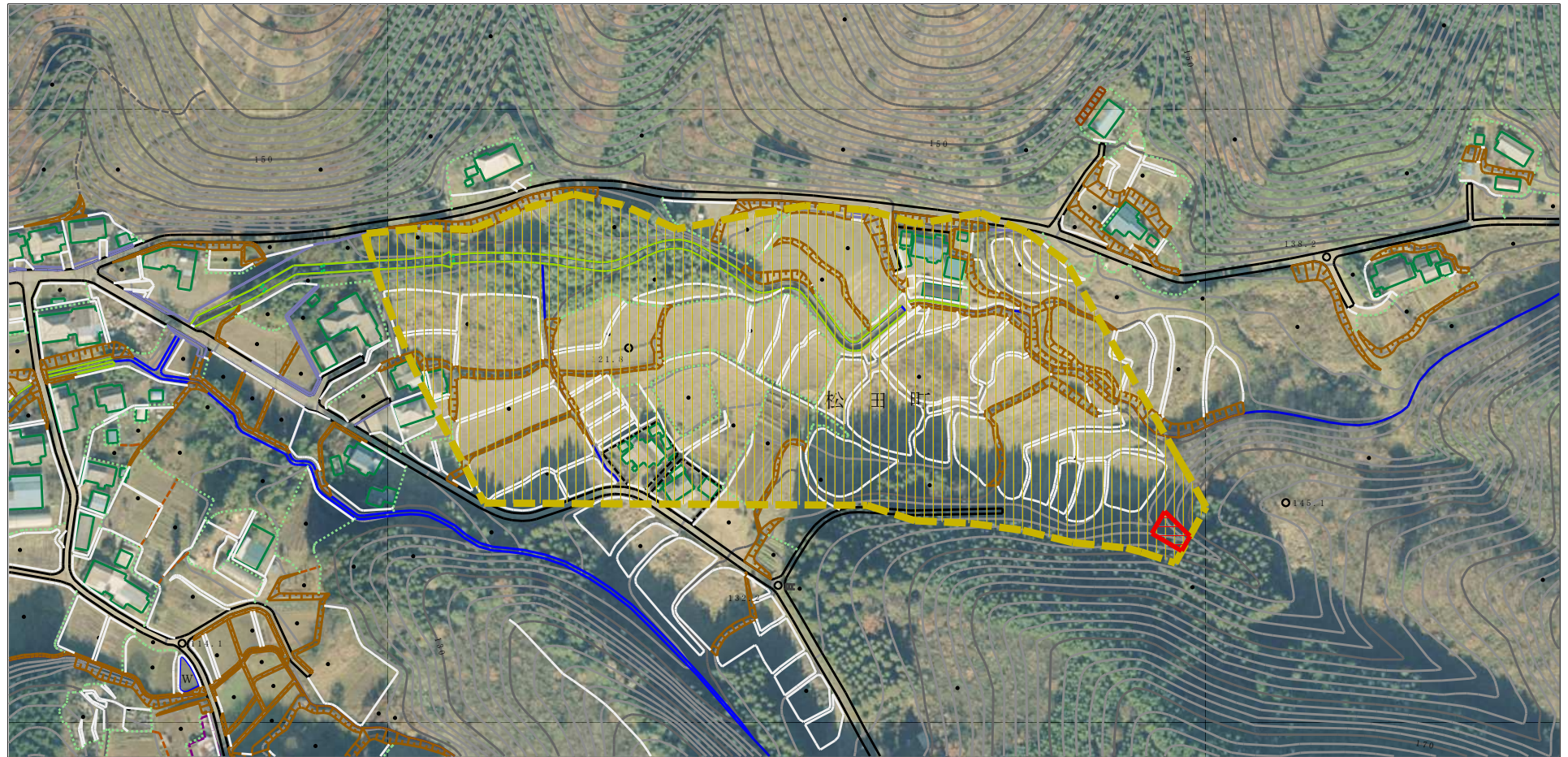
II 10002

不入五号沢

栃木県足利市松田町不入



# 参考資料 (その3)



## 参考資料

土砂災害防止法施行令第二條の基準に該当する区域		N 縮尺 1:2,500	自然現象の種類	土石流	溪流番号	II 10002
			告示番号	警戒区域357号 特別警戒区域359号	溪流名	不入五号沢
			告示年月日	令和3年6月18日	所在地	栃木県足利市松田町不入
						
土砂災害防止法施行令第三條の基準に該当する区域						
土石流の高さが1mを超える場合、土石等の移動による力が50kN/m <sup>2</sup> を超える区域						
土石流の高さが1mを超える場合、土石等の移動による力が50kN/m <sup>2</sup> 以下の区域						
それ以外の区域						