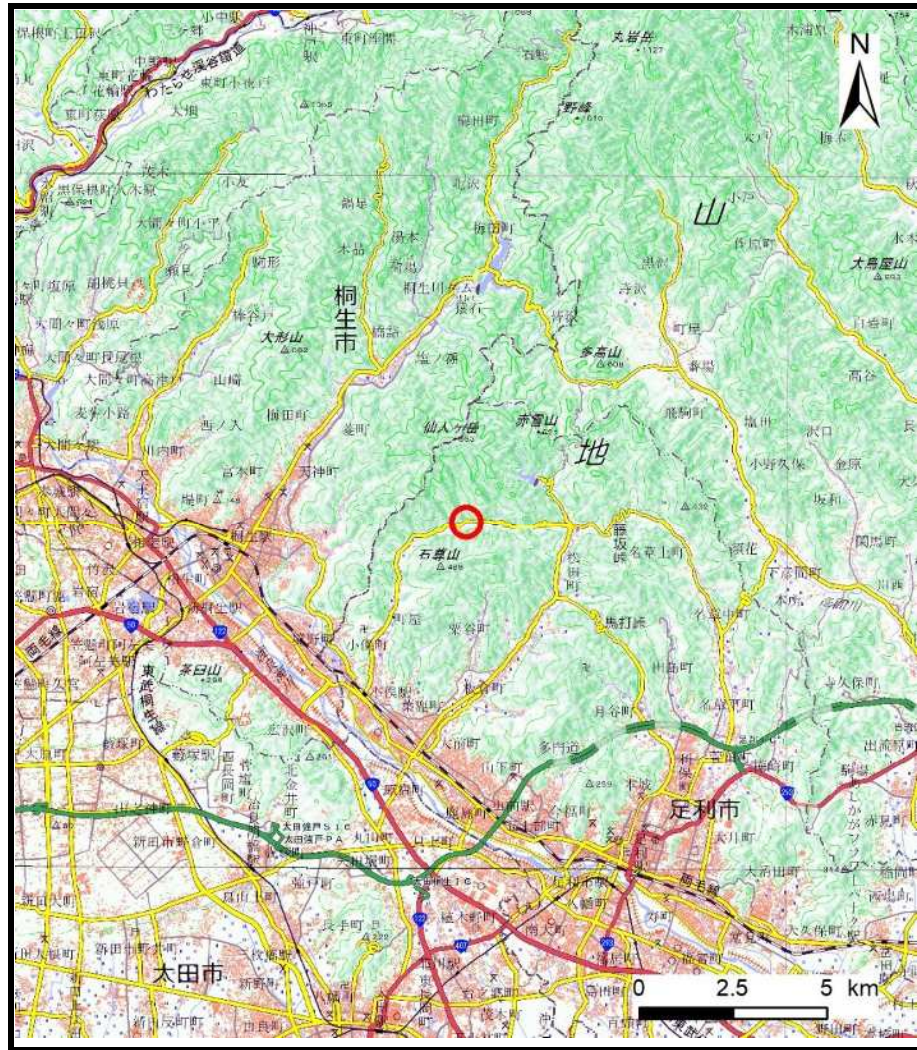
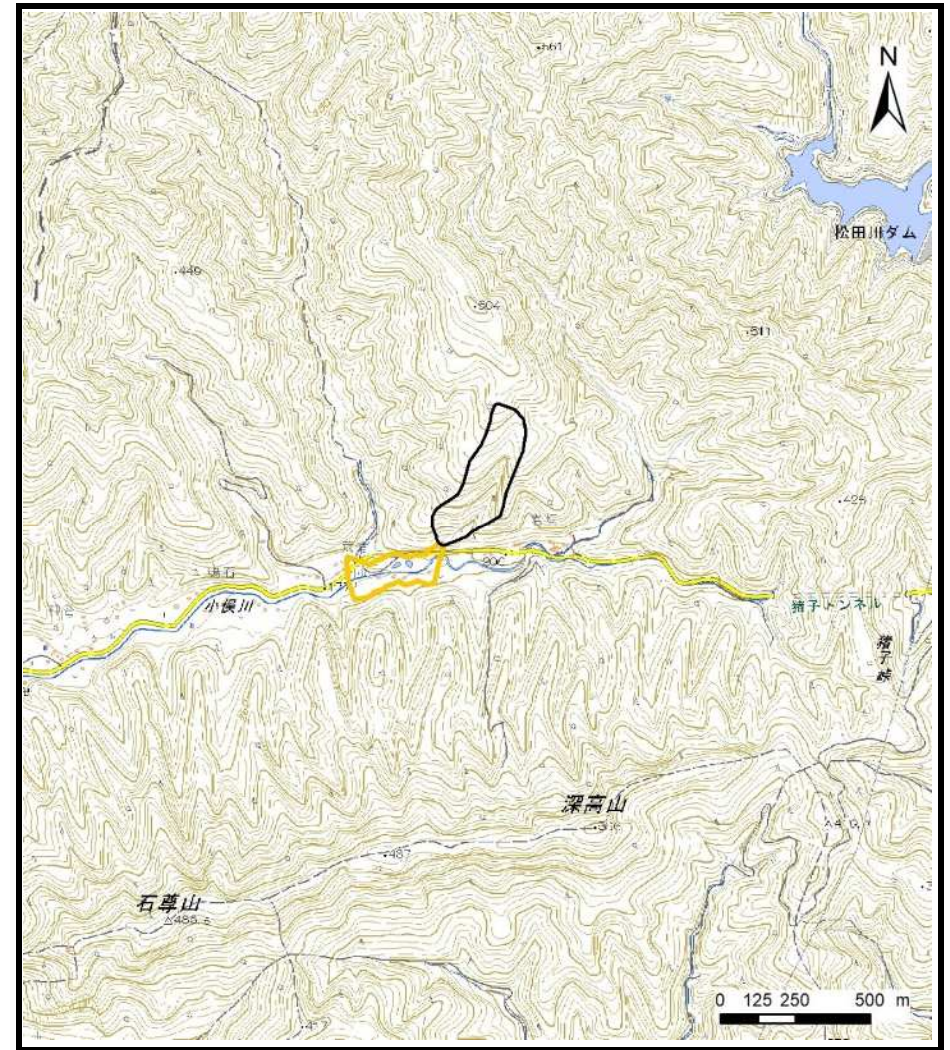


土砂災害警戒区域等の指定の公示に係る図書（その1）



(1/200,000)



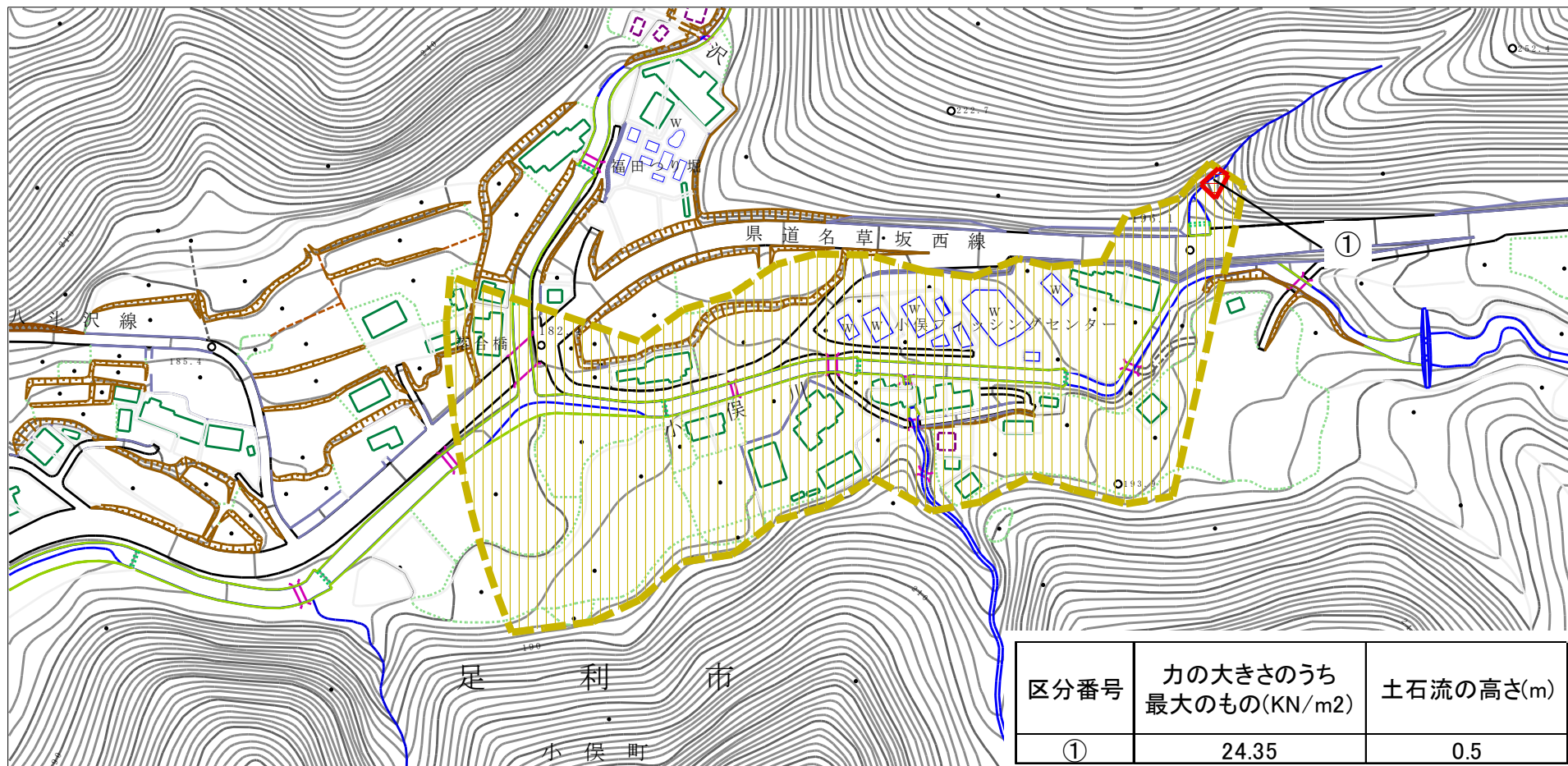
(1/25,000)

様式-1(土)
土砂災害警戒区域・土砂災害特別警戒区域 位置図

| | |
|---------|-------------|
| 自然現象の種類 | 土石流 |
| 溪流番号 | II 10001 |
| 溪流名 | 岩切一号沢 |
| 所在地 | 栃木県足利市小俣町岩切 |

この地図は、国土地理院長の承認を得て、同院発行の20万分の1・2万5千分の1の地形図を複製したものである。(認証番号 R 2JHF 248)

土砂災害警戒区域等の指定の公示に係る図書（その2）



0 1 ×100m

様式-2 (土)

土砂災害警戒区域・土砂災害特別警戒区域図

土砂災害防止法施行令第二条の基準に該当する区域



縮尺
1:2,500

自然現象
の種類

土石流

溪流番号

II 10001

告示番号

警戒区域357号
特別警戒区域359号

溪流名

岩切一号沢

告示年月日

令和3年6月18日

所在地

栃木県足利市小俣町岩切

土砂災害防止
法施行令第三
条の基準に該
当する区域

土石流の高さが1mを超える場合、土石等の
移動による力が50kN/m²を超える区域



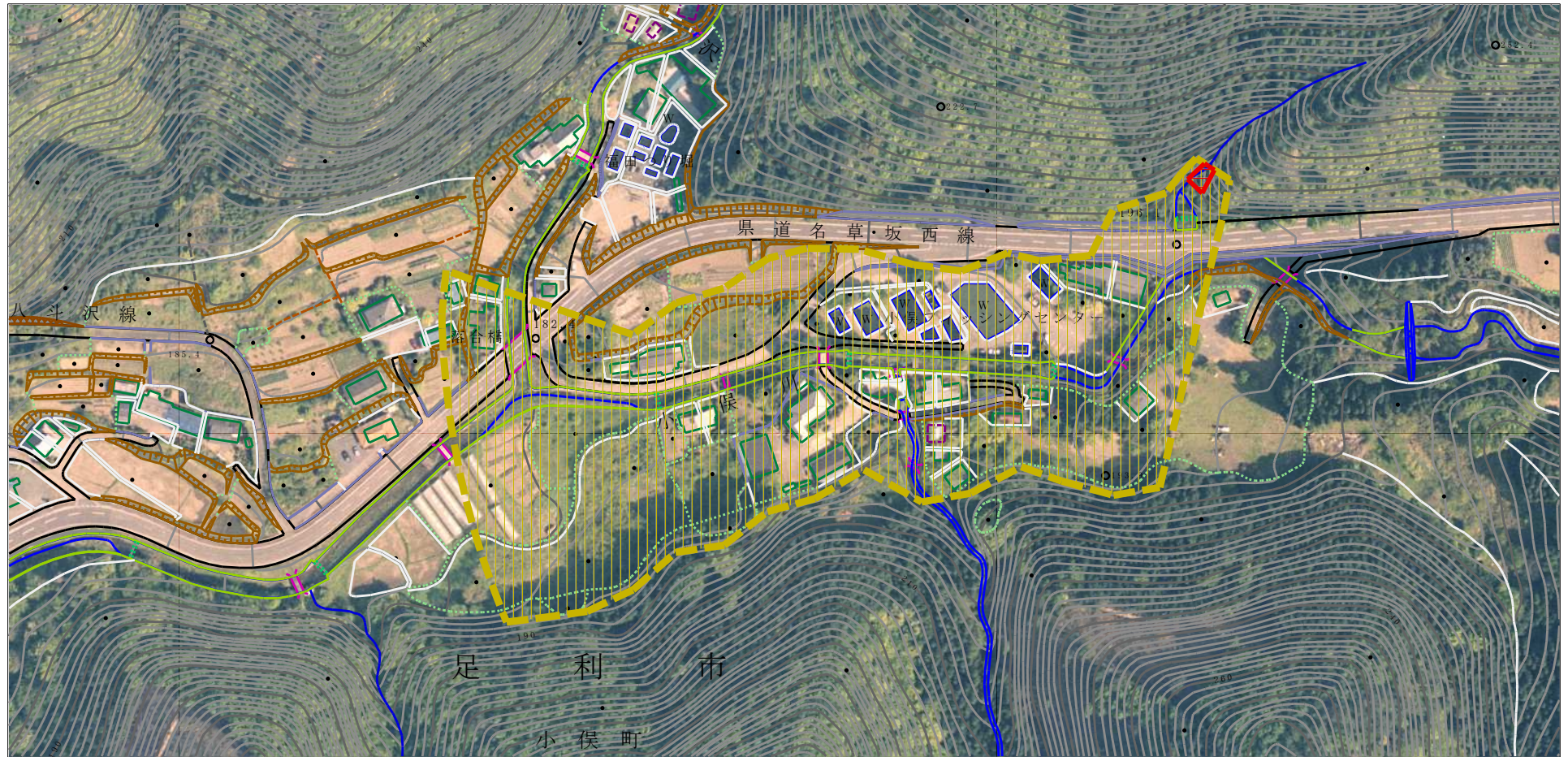
土石流の高さが1mを超える場合、土石等の
移動による力が50kN/m²以下の区域



それ以外の区域



参考資料 (その3)



参考資料

| | | | | | | |
|-------------------------|--|--------------------|---------|------------------------|------|-------------|
| 土砂災害防止法施行令第二條の基準に該当する区域 | | N 縮尺 1:2,500 | 自然現象の種類 | 土石流 | 溪流番号 | II 10001 |
| | | | 告示番号 | 警戒区域357号 特別警戒区域359号 | 溪流名 | 岩切一号沢 |
| | | | 告示年月日 | 令和3年6月18日 | 所在地 | 栃木県足利市小俣町岩切 |
| | | | それ以外の区域 | | | |