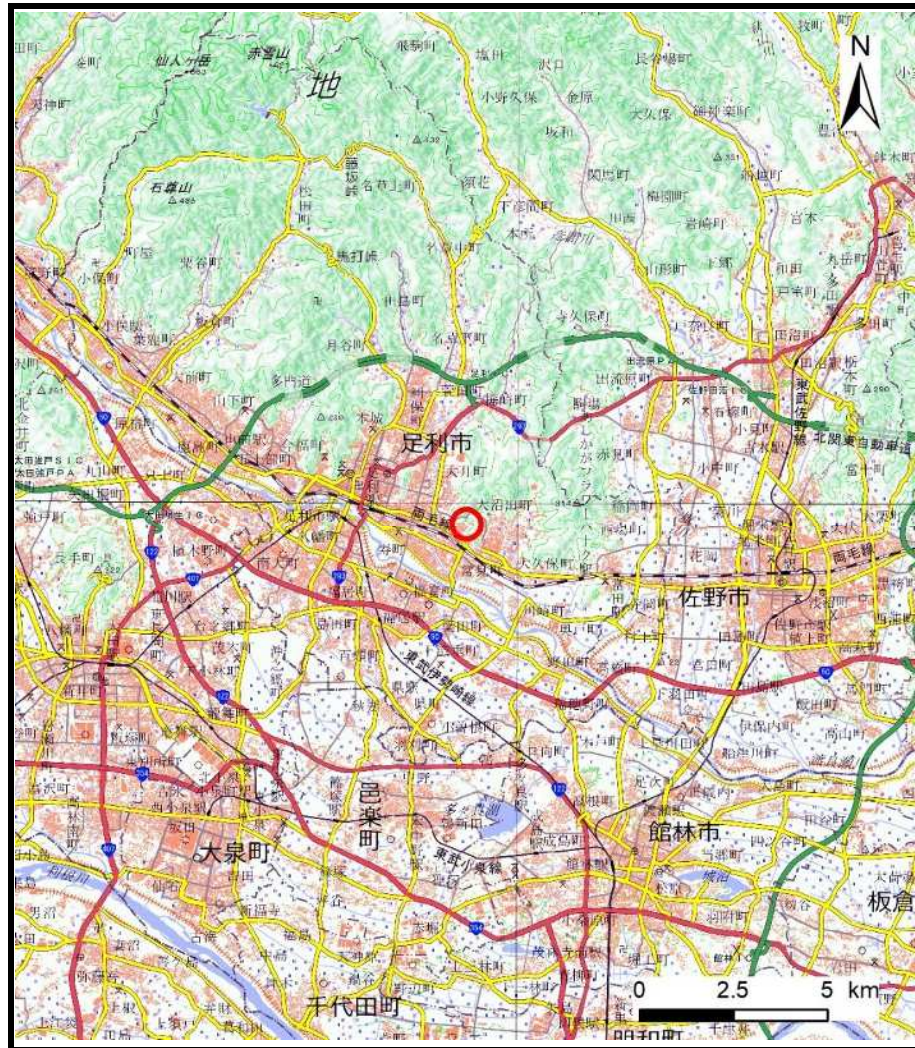
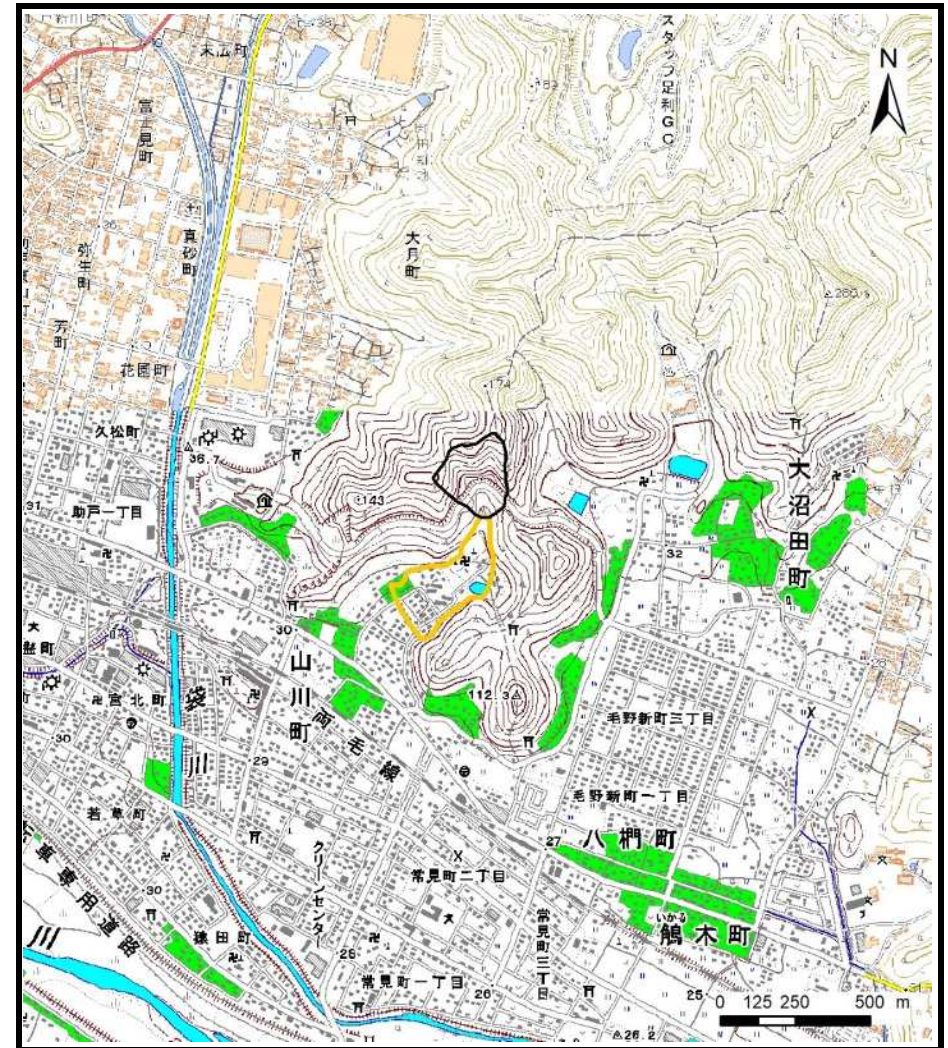


土砂災害警戒区域等の指定の公示に係る図書（その1）



(1/200,000)



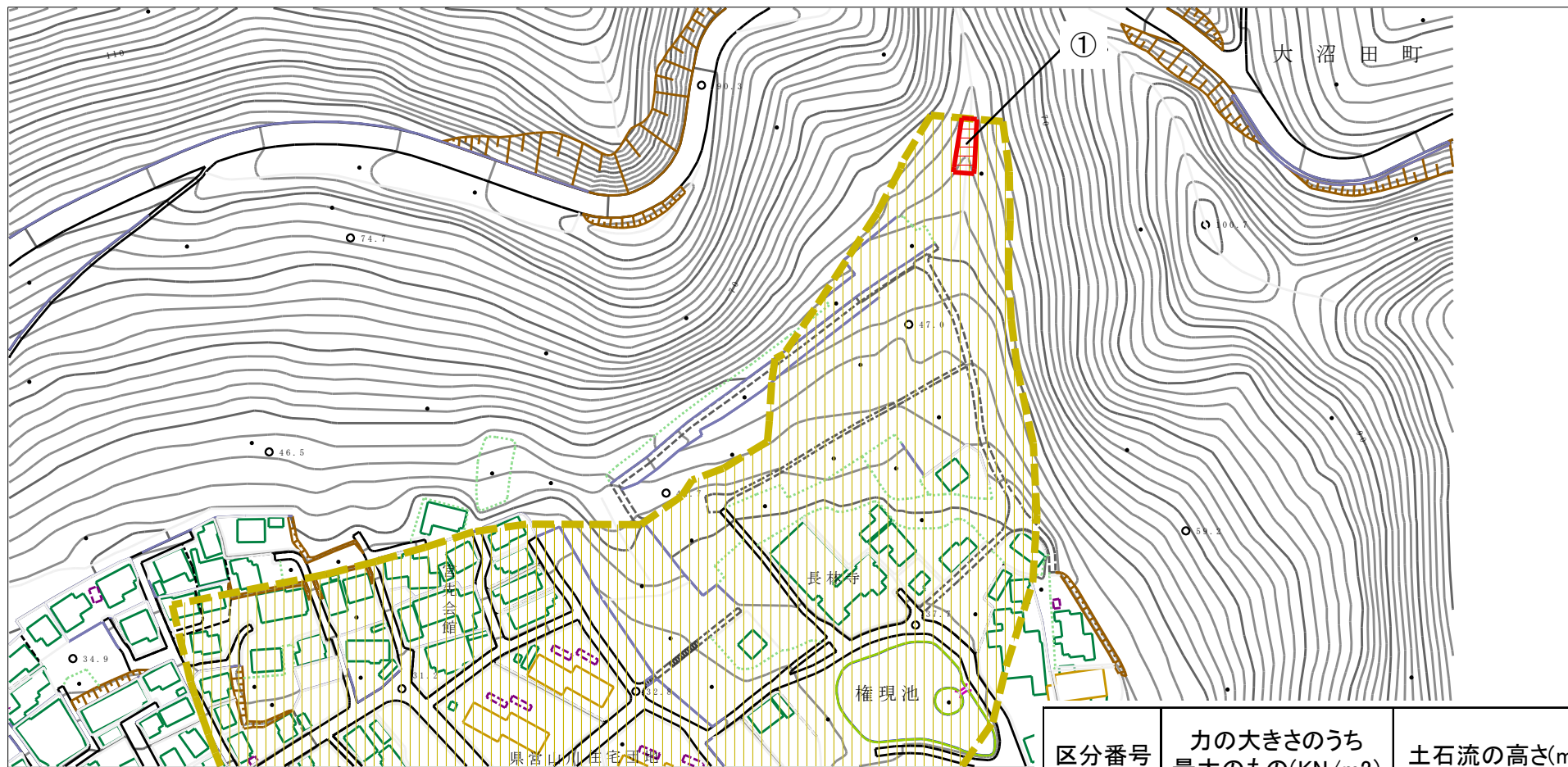
(1/25,000)

様式-1(土)
土砂災害警戒区域・土砂災害特別警戒区域 位置図

自然現象の種類	土石流
溪流番号	I 10004
溪流名	山川沢
所在地	栃木県足利市山川町

この地図は、国土地理院長の承認を得て、同院発行の20万分の1・2万5千分の1の地形図を複製したものである。(認証番号 R 2JHf 248)

土砂災害警戒区域等の指定の公示に係る図書（その2）



0 1 ×100m

区分番号	力の大きさのうち最大のもの(KN/m ²)	土石流の高さ(m)
①	17.67	0.44

様式-2 (土)

土砂災害警戒区域・土砂災害特別警戒区域
区域図

土砂災害防止法施行令第二条の基準に該当する区域



土砂災害防止法施行令第三条の基準に該当する区域



土石流の高さが1mを超える場合、土石等の移動による力が50kN/m²を超える区域

土石流の高さが1mを超える場合、土石等の移動による力が50kN/m²以下の区域

それ以外の区域



縮尺
1:2,500

自然現象の種類

告示番号

告示年月日

土石流

警戒区域357号
特別警戒区域359号

令和3年6月18日

溪流番号

溪流名

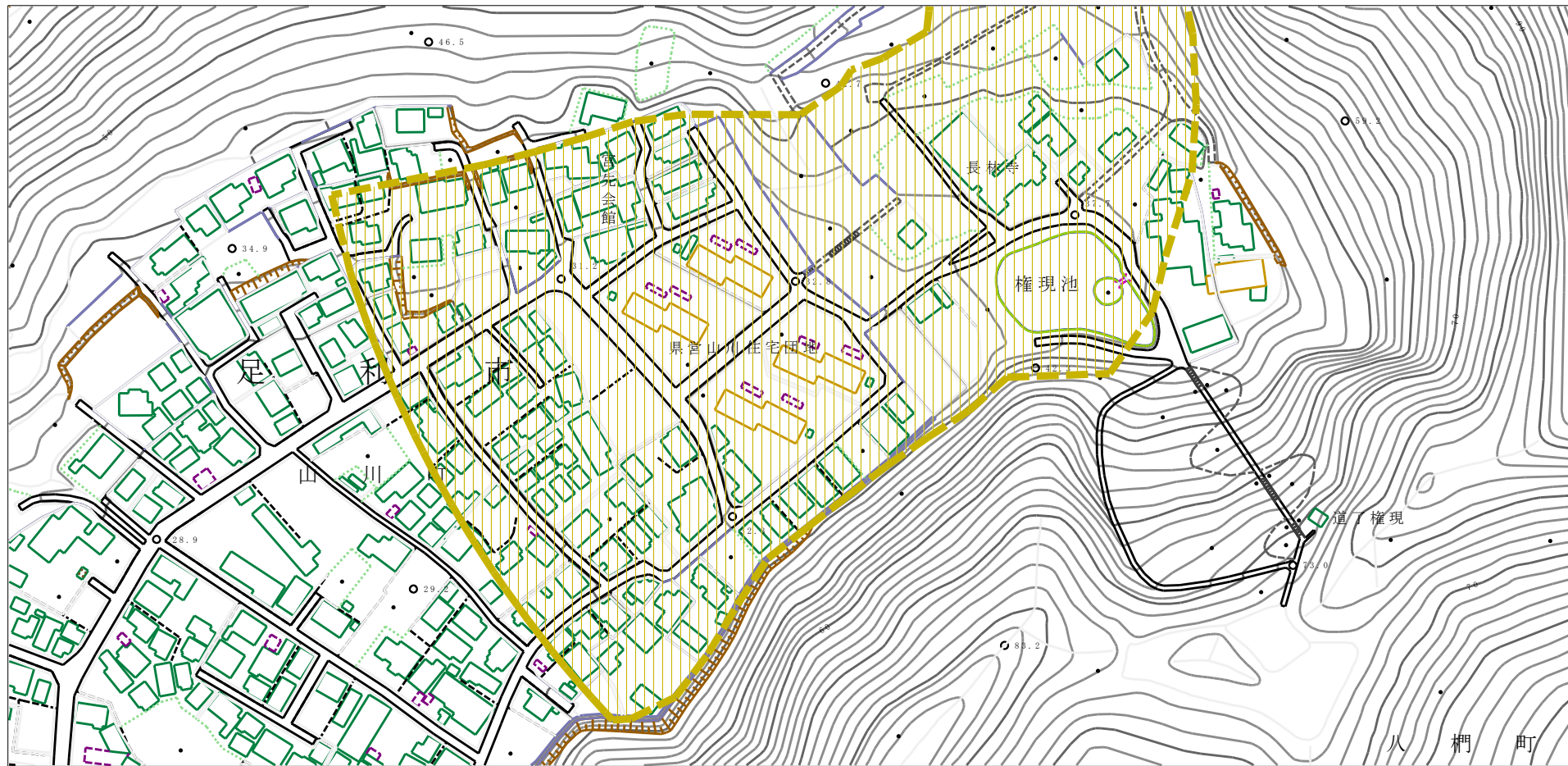
所在地

I 10004

山川沢

栃木県足利市山川町

土砂災害警戒区域等の指定の公示に係る図書（その2）



様式-2 (土)

土砂災害警戒区域・土砂災害特別警戒区域図

土砂災害防止法施行令第二条の基準に該当する区域



土石流の高さが1mを超える場合、土石等の移動による力が50kN/m²を超える区域



土砂災害防止法施行令第三条の基準に該当する区域

土石流の高さが1mを超える場合、土石等の移動による力が50kN/m²以下の区域



それ以外の区域



縮尺
1:2,500

自然現象の種類

土石流

溪流番号

I 10004

告示番号

警戒区域357号
特別警戒区域359号

溪流名

山川沢

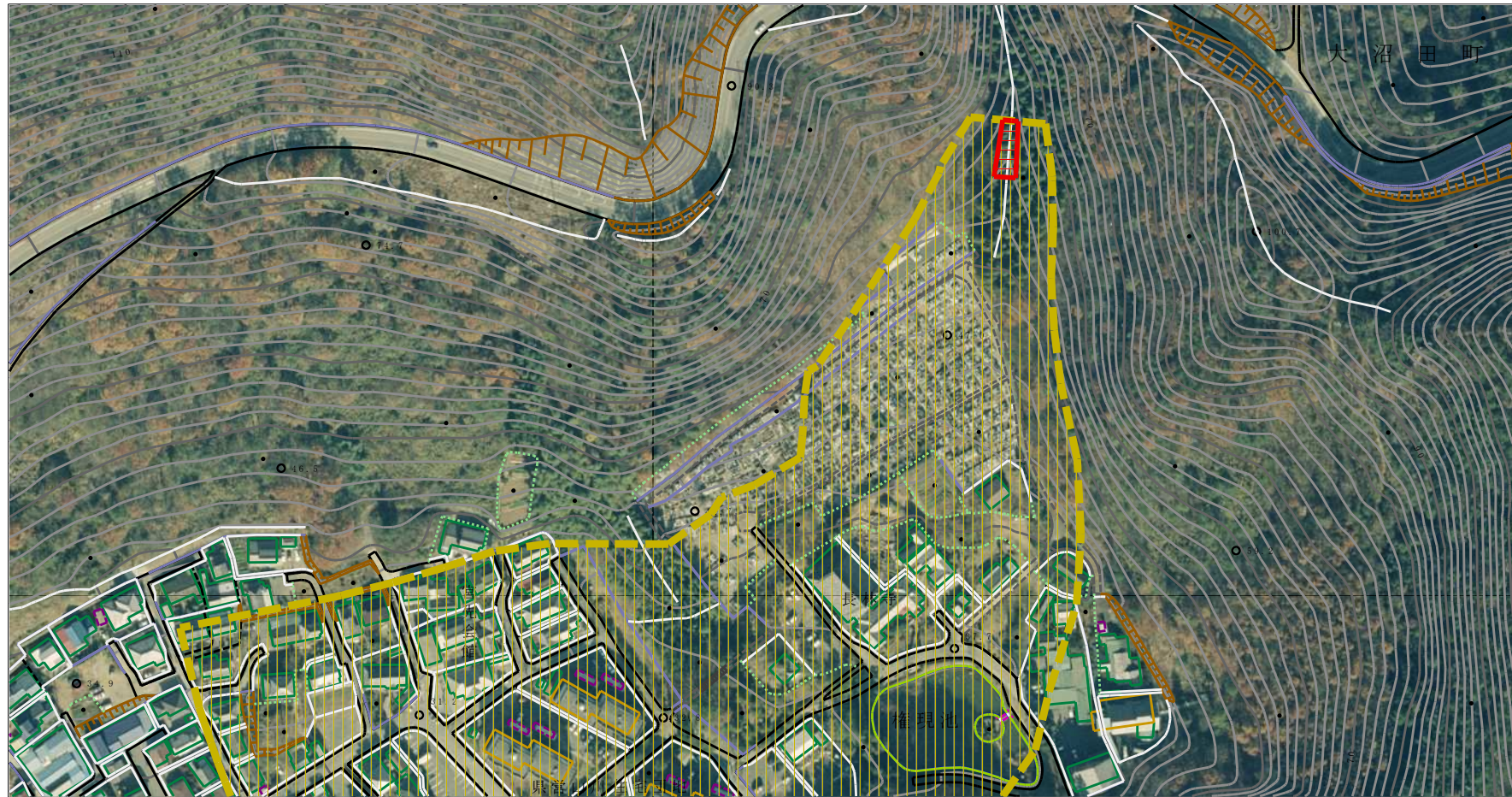
告示年月日





令和3年6月18日

所在地

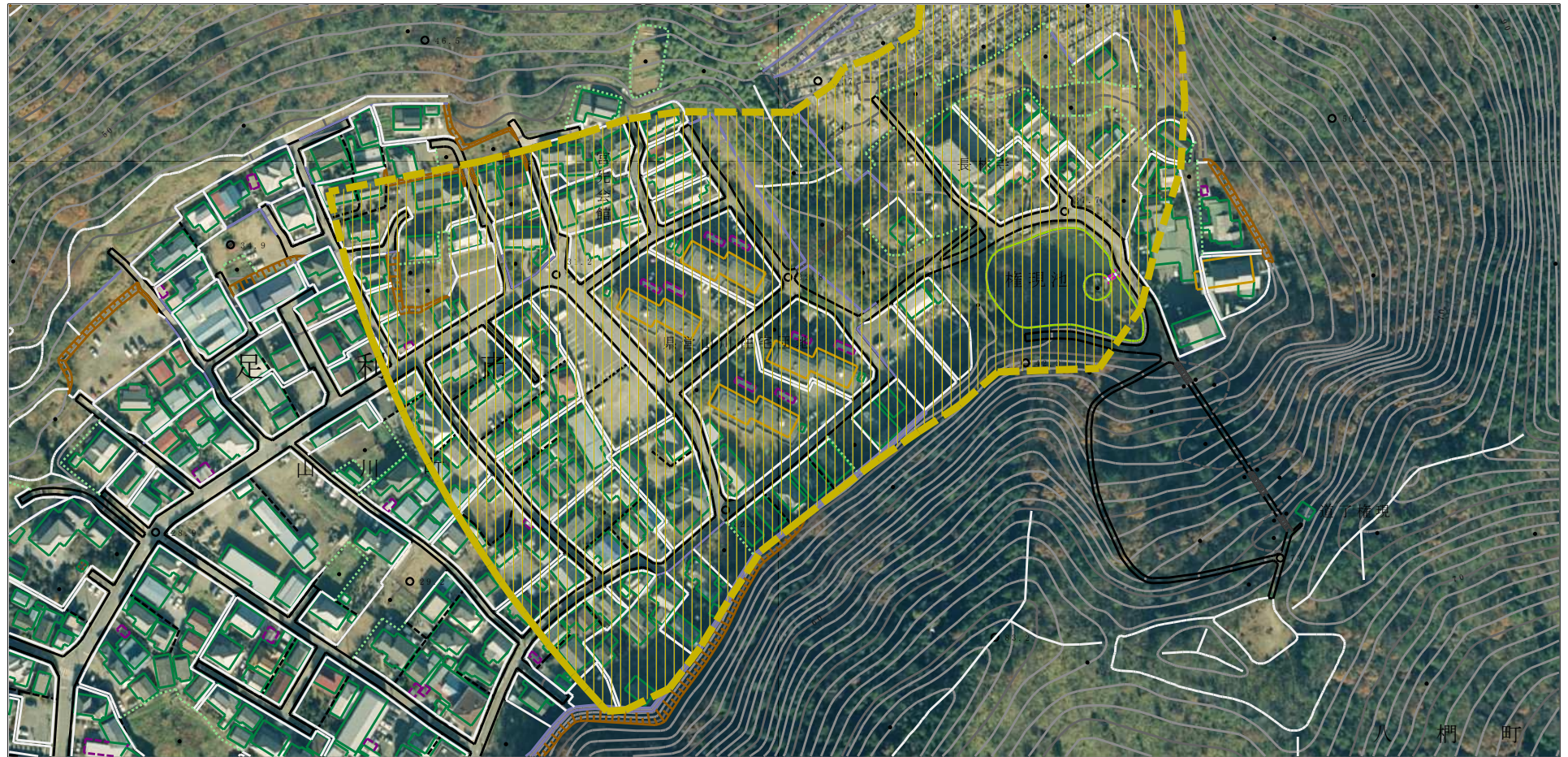
栃木県足利市山川町

参考資料 (その3)



参考資料	土砂災害防止法施行令第二条の基準に該当する区域		N  縮尺 1:2,500	自然現象の種類	土石流	溪流番号	I 10004
	土砂災害防止法施行令第三条の基準に該当する区域			告示番号	警戒区域357号 特別警戒区域359号	溪流名	山川沢
	それ以外の区域			告示年月日	令和3年6月18日	所在地	栃木県足利市山川町

参考資料 (その3)



参考資料	土砂災害防止法施行令第二条の基準に該当する区域		N 縮尺 1:2,500	自然現象の種類	土石流	溪流番号	I 10004
	土砂災害防止法施行令第三条の基準に該当する区域			告示番号	警戒区域357号 特別警戒区域359号	溪流名	山川沢
	それ以外の区域			告示年月日	令和3年6月18日	所在地	栃木県足利市山川町