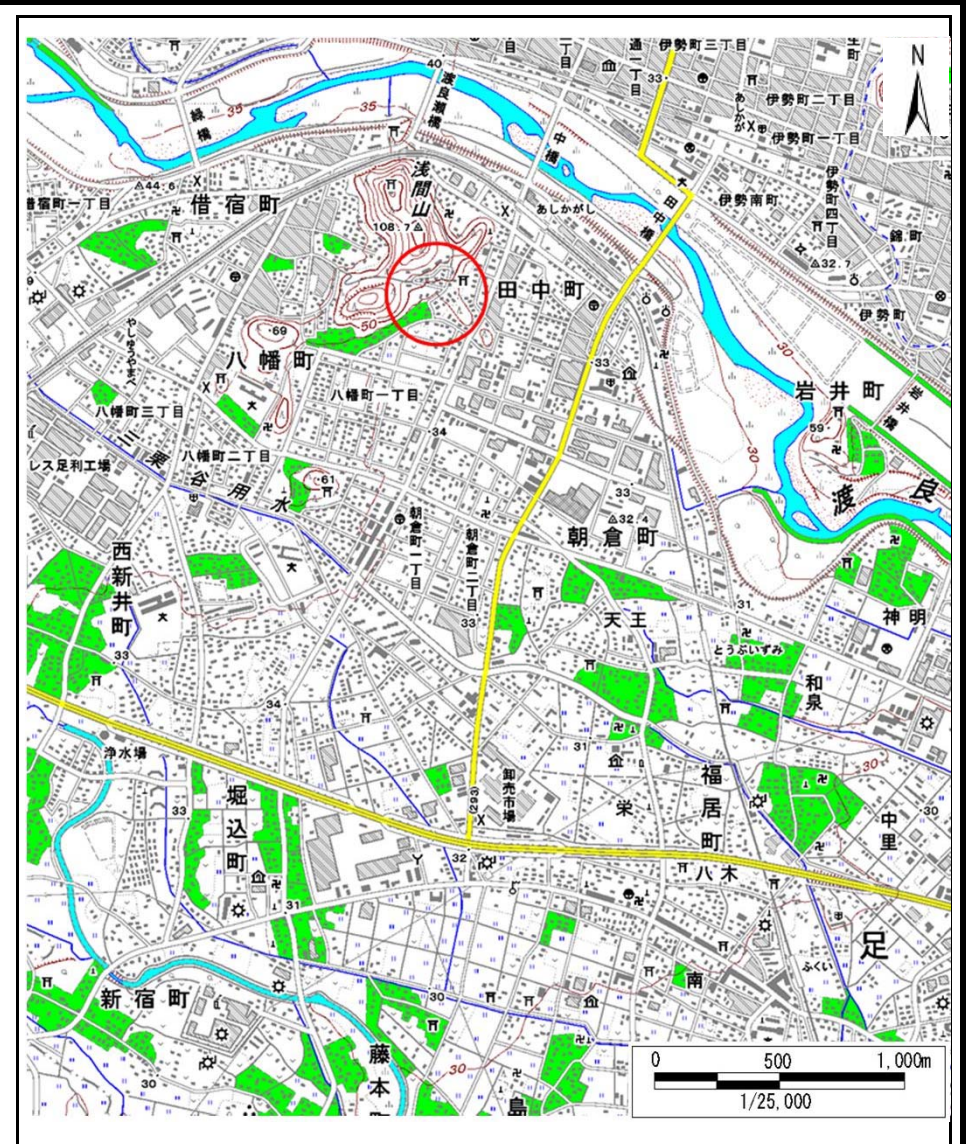
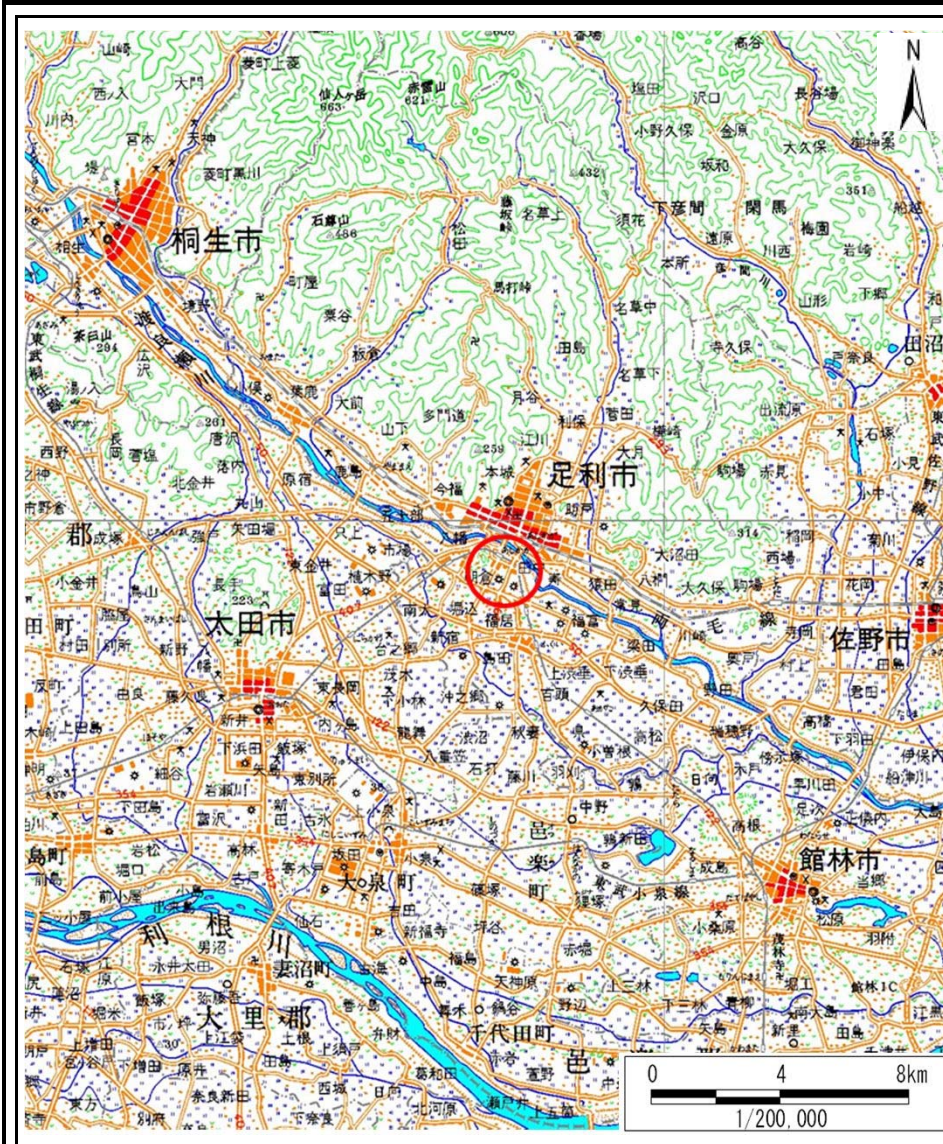


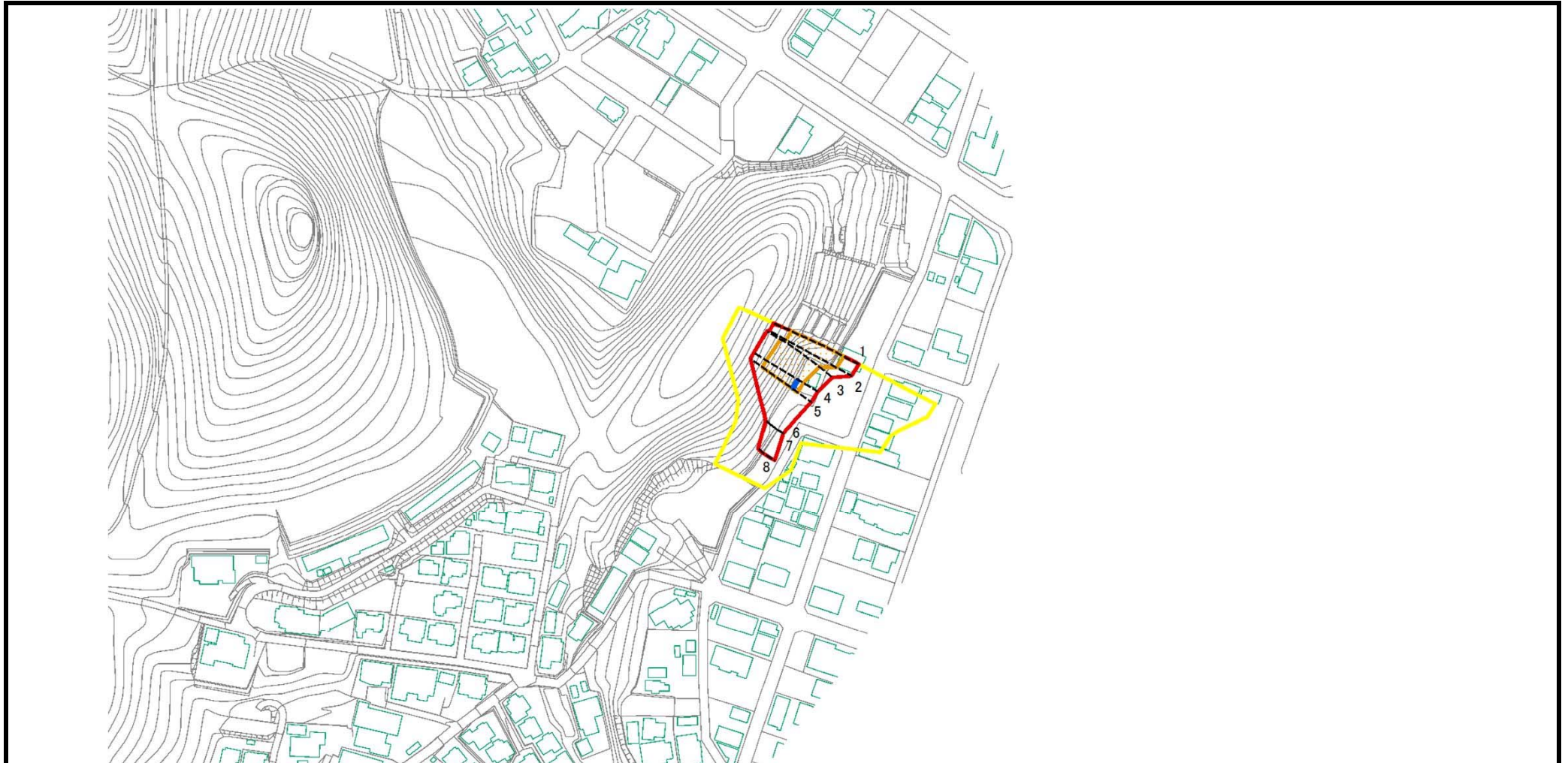
土砂災害警戒区域等の指定の公示に係る図書(その1)



| | | |
|---------------------------------------|---------|-----------|
| 様式-1(急) 土砂災害警戒区域・土砂災害特別警戒区域 位置図 | 自然現象の種類 | 急傾斜地の崩壊 |
| | 箇所番号 | 202-I-040 |
| | 箇所名 | 田中団地 |
| | 所在地 | 栃木県足利市田中町 |

「この地図は、国土地理院長の承認を得て、同院発行の数値地図20000(地図画像)及び数値地図25000(地図画像)を複製したものである。(承認番号 令元情複 第766号)」

土砂災害警戒区域等の指定の公示に係る図書(その2)



図中の数字は横断測線番号を表す


| | | | | | | | | |
|--|-------------------------|---|--|-------------------|---------|------------------------|------|-----------|
| 様式-2(急) 土砂災害警戒区域・土砂災害特別警戒区域 区域図(その1) | 土砂災害防止法施行令第二条の基準に該当する区域 | | | N 縮尺 1:2500 | 自然現象の種類 | 急傾斜地の崩壊 | 箇所番号 | 202-I-040 |
| | 土砂災害防止法施行令第三条の基準に該当する区域 | 土石等の(移動)高さが1m以下の場合、土石等の移動による力が100kN/mを超える区域 | | | 告示番号 | 警戒区域356号 特別警戒区域358号 | 箇所名 | 田中団地 |
| | | 土石等の堆積の高さが3mを超える区域 | | | 告示年月日 | 令和3年6月18日 | 所在地 | 栃木県足利市田中町 |
| | | それ以外の区域 | | | | | | |

参考資料

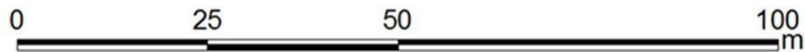
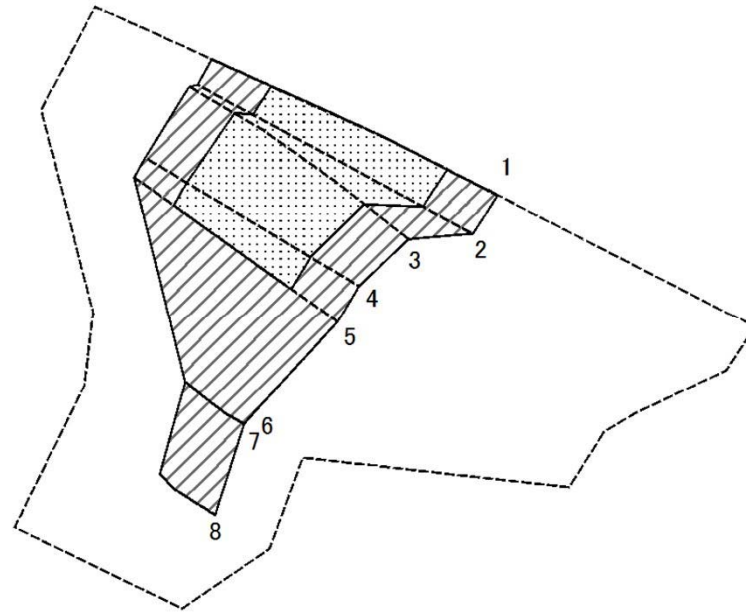


0 25 50 100
m

図中の数字は横断測線番号を表す

| | | | | | | | | |
|------|-------------------------|---|---|-------------------|---------|------------------------|------|-----------|
| 参考資料 | 土砂災害防止法施行令第二条の基準に該当する区域 | |  | N 縮尺 1:2500 | 自然現象の種類 | 急傾斜地の崩壊 | 箇所番号 | 202-I-040 |
| | 土砂災害防止法施行令第三条の基準に該当する区域 | 土石等の(移動)高さが1m以下の場合、 土石等の移動による力が100kN/mを超える区域 |  | | 告示番号 | 警戒区域356号 特別警戒区域358号 | 箇所名 | 田中団地 |
| | | 土石等の堆積の高さが3mを超える区域 |  | | 告示年月日 | 令和3年6月18日 | 所在地 | 栃木県足利市田中町 |
| | | それ以外の区域 |  | | | | | |

土砂災害警戒区域等の指定の公示に係る図書(その2-2)



図中の数字は横断測線番号を表す

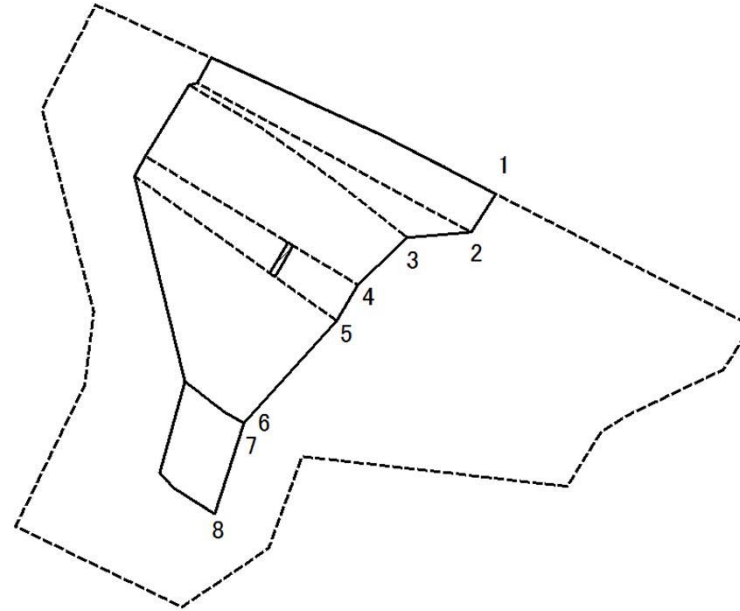
様式2-2(急)
土砂災害特別警戒区域の区域区分図
(急傾斜地の崩壊に伴う土石等の移動により建築物の地上部に作用すると想定される力)

| 土砂災害防止法施行令第二条の基準に該当する区域 | |
|-------------------------|---|
| 土砂災害防止法施行令第三条の基準に該当する区域 | 土石等の(移動)高さが1m以下の場合、土石等の移動による力が100kN/m ² を超える区域 |
| | それ以外の区域 |

縮尺
1:1000

| | | | |
|---------|------------------------|------|-----------|
| 自然現象の種類 | 急傾斜地の崩壊 | 箇所番号 | 202-I-040 |
| 告示番号 | 警戒区域356号 特別警戒区域358号 | 箇所名 | 田中団地 |
| 告示年月日 | 令和3年6月18日 | 所在地 | 栃木県足利市田中町 |

土砂災害警戒区域等の指定の公示に係る図書(その2-3)



図中の数字は横断測線番号を表す

様式2-3(急)
土砂災害特別警戒区域の区域区分図
(急傾斜地の崩壊に伴う土石等の堆積により建築物の地上部に作用すると想定される力)

土砂災害防止法施行令第二条の基準に該当する区域

土砂災害防止法施行令第三条の基準に該当する区域

土石等の堆積の高さが3mを超える区域

それ以外の区域



縮尺
1:1000

自然現象の種類

急傾斜地の崩壊

告示番号

警戒区域356号
特別警戒区域358号

告示年月日

令和3年6月18日

箇所番号

202-I-040

箇所名

田中団地

所在地

栃木県足利市田中町

