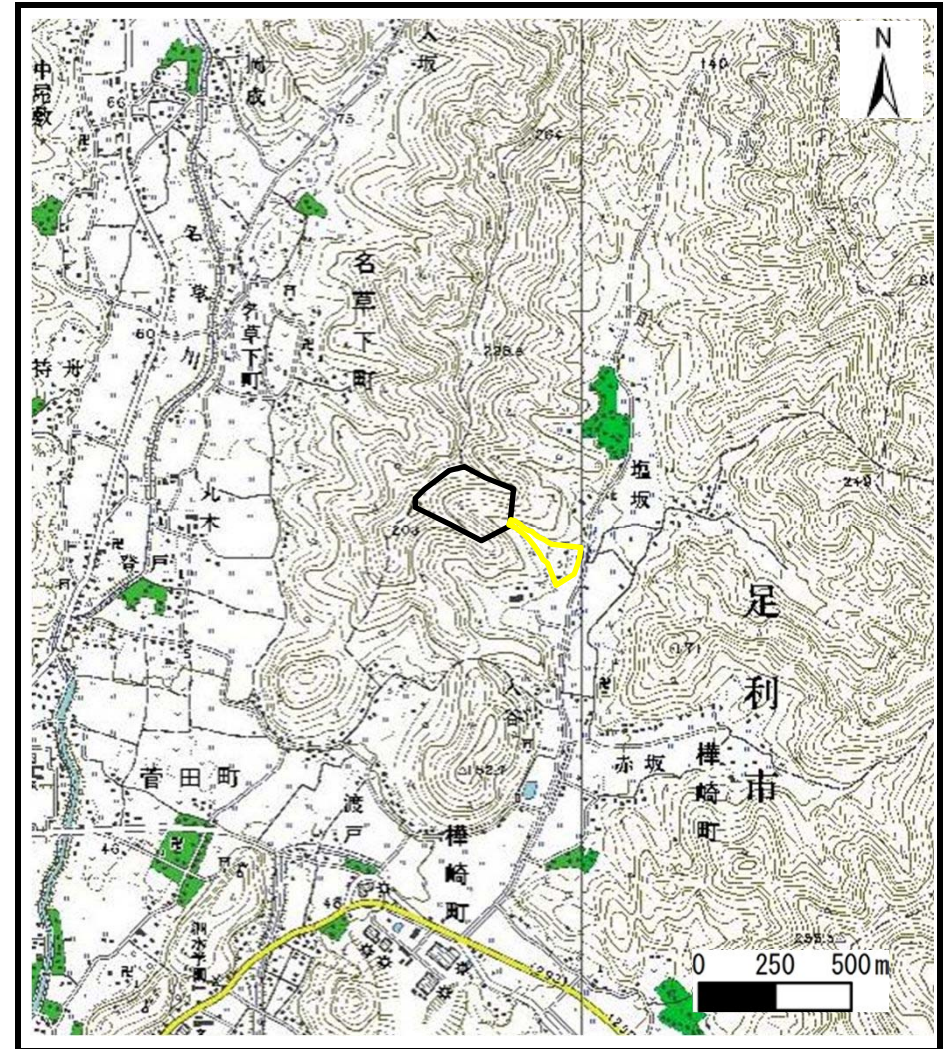


土砂災害警戒区域等の指定の公示に係る図書（その1）



(1/200,000)



(1/25,000)

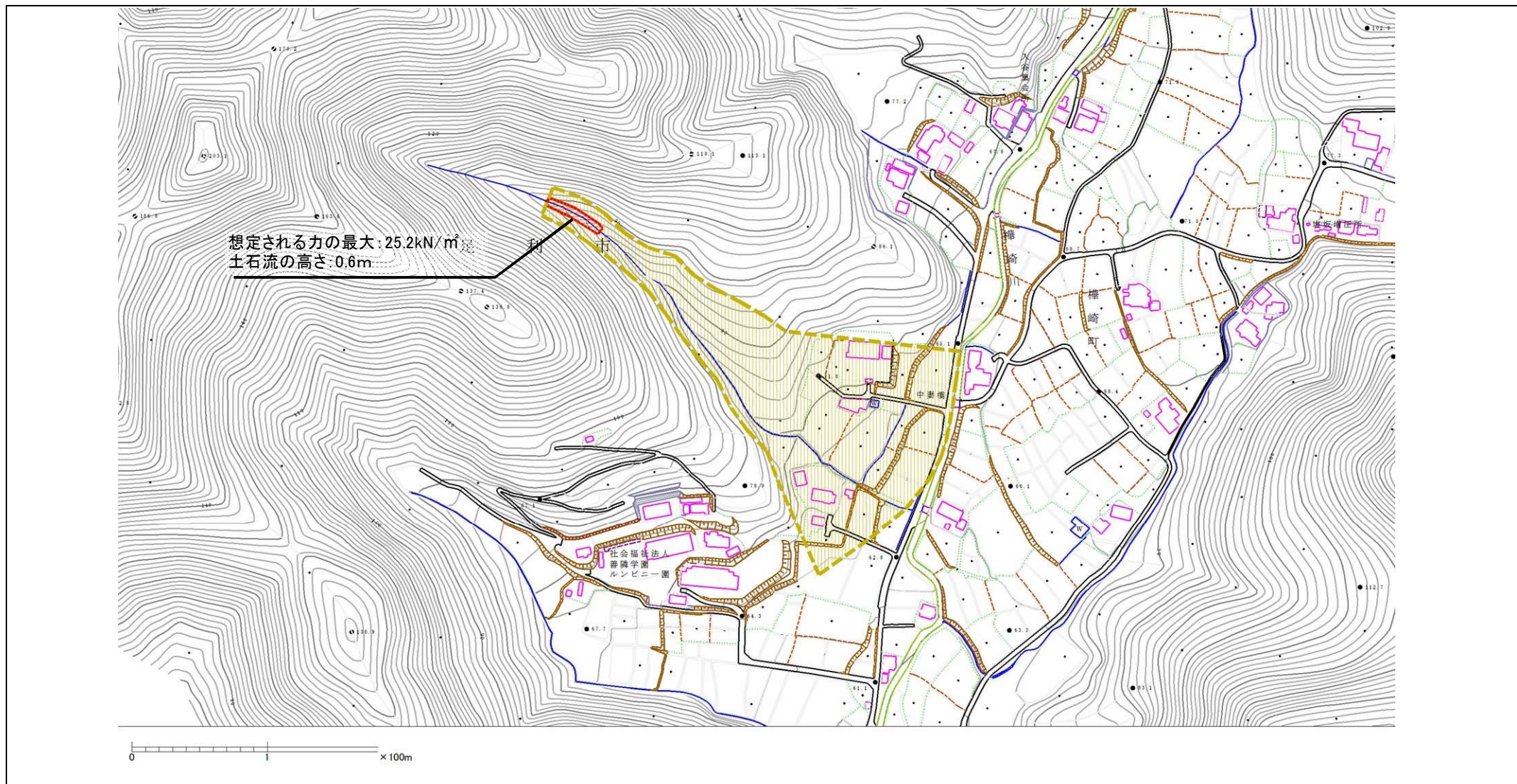
様式-1 (土)
土砂災害警戒区域・土砂災害特別警戒区域 位置図





自然現象の種類	土石流
溪流番号	II 01093
溪流名	塩坂五号沢
所在地	栃木県足利市榑崎町

この地図は、国土地理院長の承認を得て、同院発行の数値地図200000(地図画像)及び数値地図25000(地図画像)を複製したものである。(承認番号 令元情複 第766号)

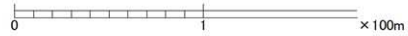
栃木県

土砂災害警戒区域等の指定の公示に係る図書（その2）



様式-2(土) 土砂災害警戒区域・土砂災害特別警戒区域 区域図	土砂災害防止法施行令第二条の基準に該当する区域		 縮尺 1:4,000	自然現象の種類	土石流	溪流番号	II 01093	
	土砂災害防止法施行令第三条の基準に該当する区域	土石流の高さが1mを超える場合、建築物に作用する力が50kN/m ² を超える区域			告示番号	警戒区域356号 特別警戒区域358号	溪流名	塩坂五号沢
		土石流の高さが1mを超える場合、建築物に作用する力が50kN/m ² 以下の区域			告示年月日	令和3年6月18日	所在地	栃木県足利市榑崎町
その他の区域								

参考資料 (その3)



参考資料	土砂災害防止法施行令第二条の基準に該当する区域			N 縮尺 1:4,000	自然現象の種類	土石流	溪流番号	II 01093
	土砂災害防止法施行令第三条の基準に該当する区域	土石流の高さが1mを超える場合、建築物に作用する力が50kN/m ² を超える区域			告示番号	警戒区域356号 特別警戒区域358号	溪流名	塩坂五号沢
		土石流の高さが1mを超える場合、建築物に作用する力が50kN/m ² 以下の区域			告示年月日	令和3年6月18日	所在地	栃木県足利市榊崎町
	その他の区域							