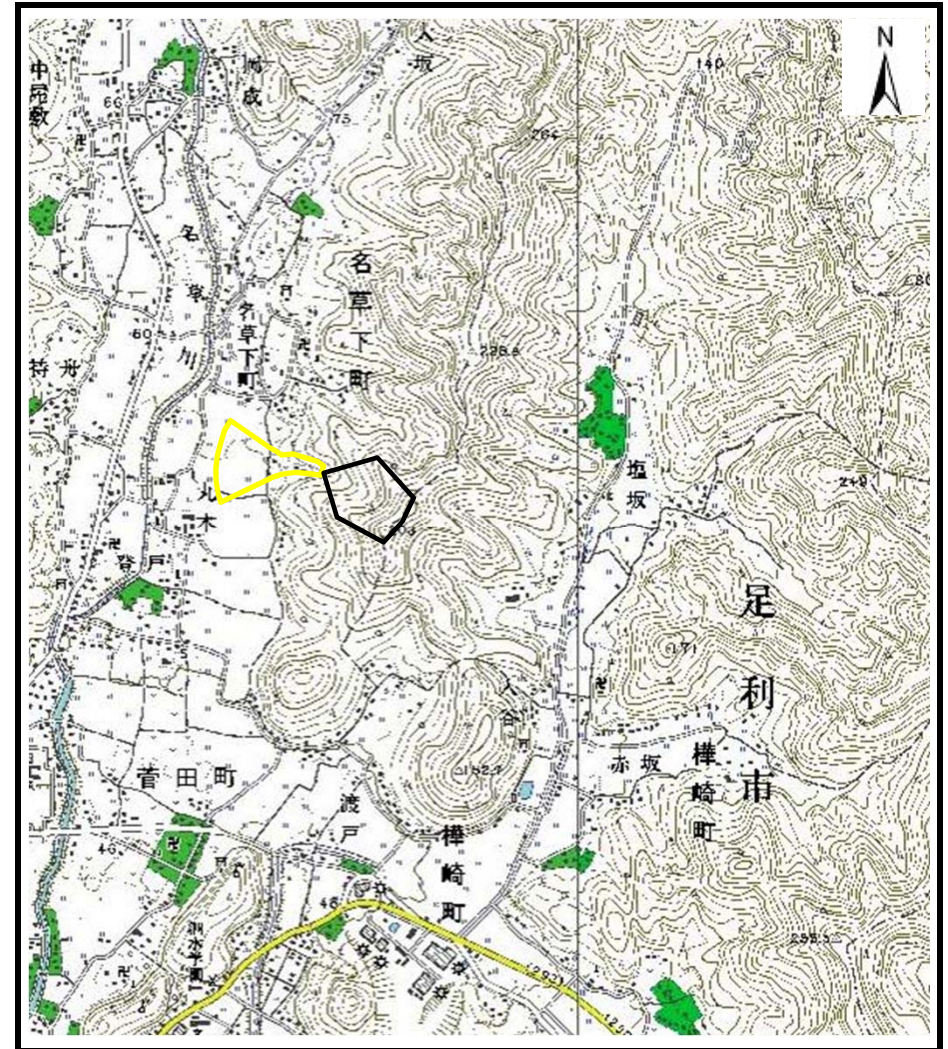


土砂災害警戒区域等の指定の公示に係る図書（その1）



(1/200,000)

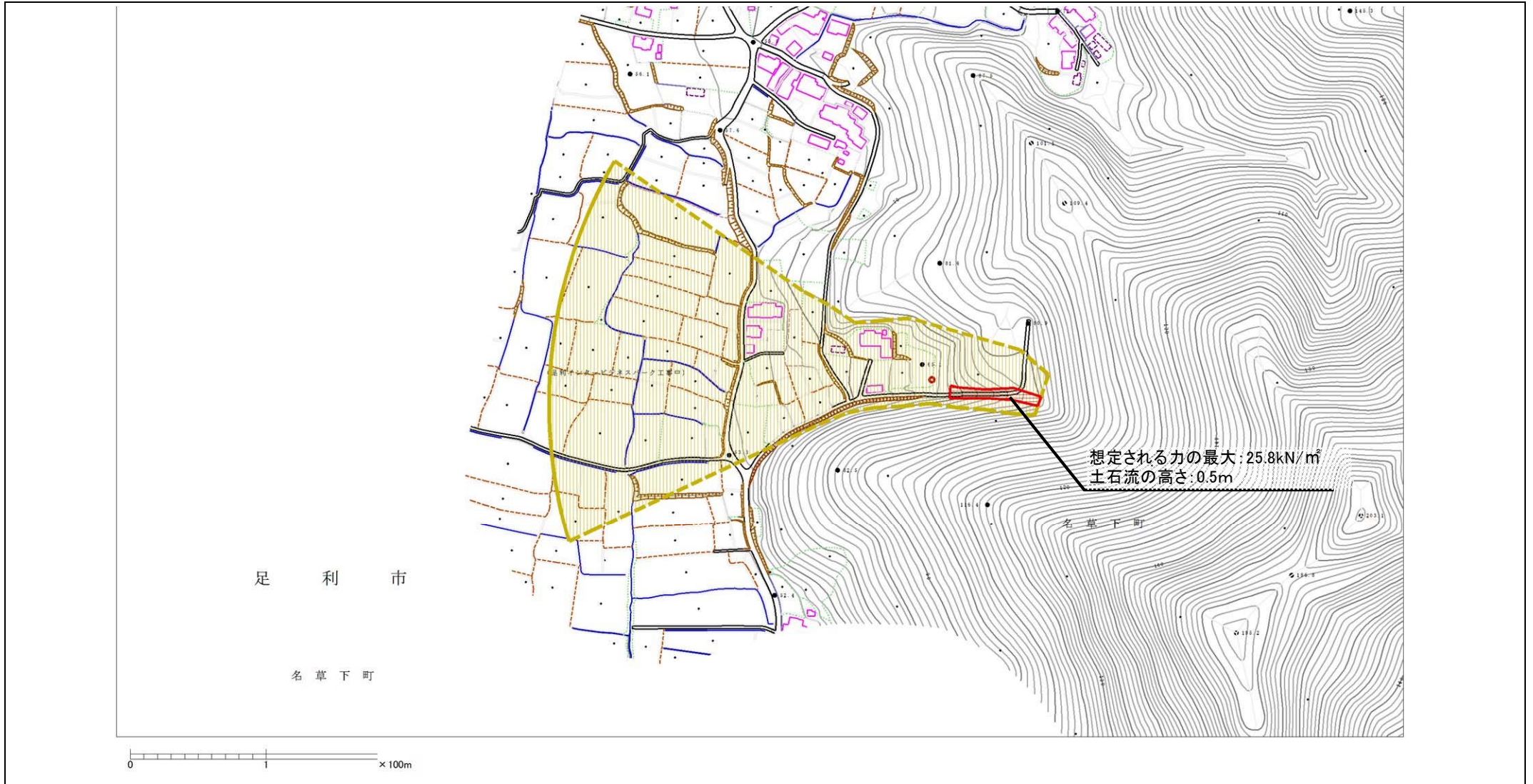


(1/25,000)

様式-1 (土)
土砂災害警戒区域・土砂災害特別警戒区域 位置図

| | |
|---------|--------------|
| 自然現象の種類 | 土石流 |
| 溪流番号 | II 01091 |
| 溪流名 | 丸木沢 |
| 所在地 | 栃木県足利市名草下町丸木 |

土砂災害警戒区域等の指定の公示に係る図書（その2）



| | | | | | | | |
|---------------------------------------|-------------------------|--|--------------------|---------|------------------------|------|--------------|
| 様式-2(土) 土砂災害警戒区域・土砂災害特別警戒区域 区域図 | 土砂災害防止法施行令第二条の基準に該当する区域 | | N 縮尺 1:4,000 | 自然現象の種類 | 土石流 | 溪流番号 | II 01091 |
| | 土砂災害防止法施行令第三条の基準に該当する区域 | 土石流の高さが1mを超える場合、建築物に作用する力が50kN/m ² を超える区域 | | 告示番号 | 警戒区域356号 特別警戒区域358号 | 溪流名 | 丸木沢 |
| | | 土石流の高さが1mを超える場合、建築物に作用する力が50kN/m ² 以下の区域 | | 告示年月日 | 令和3年6月18日 | 所在地 | 栃木県足利市名草下町丸木 |
| その他の区域 | | | | | | | |

参考資料 (その3)



0 1 ×100m

| | | | | | | | | |
|------|-------------------------|---|---|--------------------|---------|------------------------|------|--------------|
| 参考資料 | 土砂災害防止法施行令第二条の基準に該当する区域 | |  | N 縮尺 1:4,000 | 自然現象の種類 | 土石流 | 溪流番号 | II 01091 |
| | 土砂災害防止法施行令第三条の基準に該当する区域 | 土石流の高さが1mを超える場合、建築物に作用する力が50kN/mを超える区域 |  | | 告示番号 | 警戒区域356号 特別警戒区域358号 | 溪流名 | 丸木沢 |
| | | 土石流の高さが1mを超える場合、建築物に作用する力が50kN/m以下の区域 |  | | 告示年月日 | 令和3年6月18日 | 所在地 | 栃木県足利市名草下町丸木 |
| | その他の区域 |  | | | | | | |