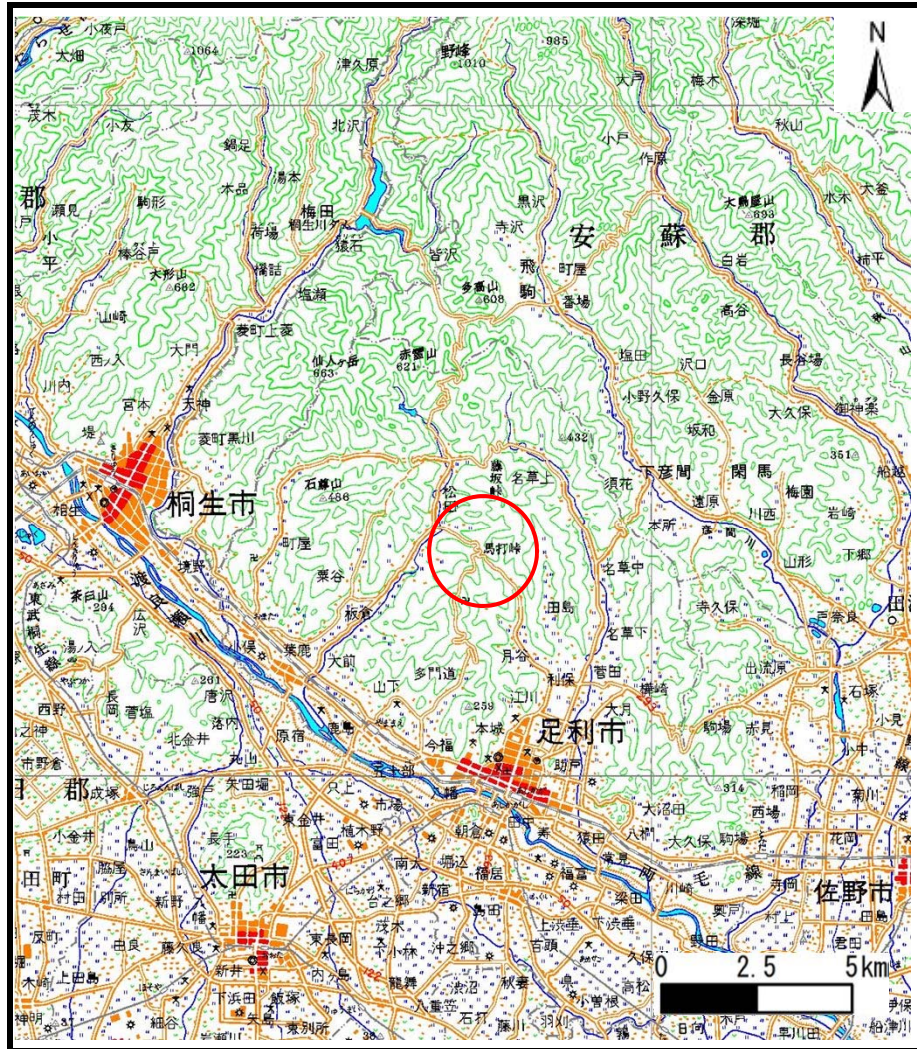
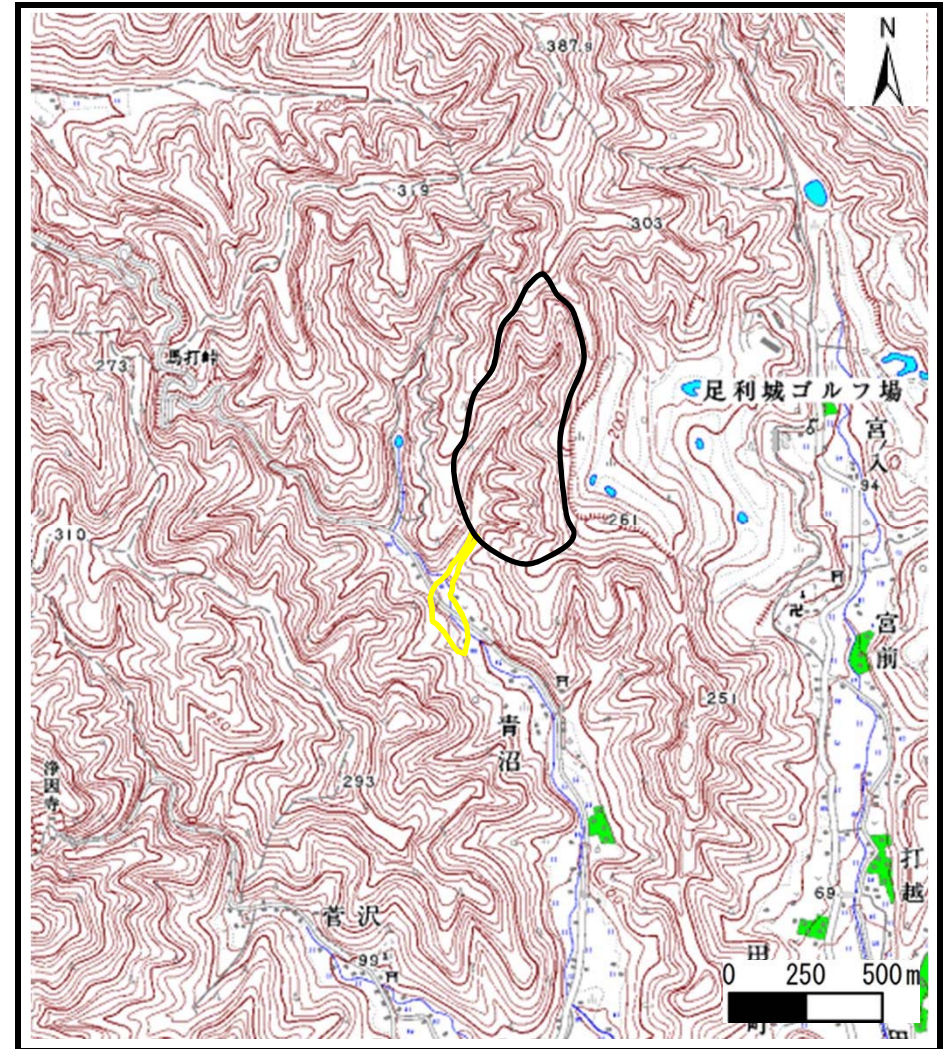


# 土砂災害警戒区域等の指定の公示に係る図書（その1）



(1/200,000)



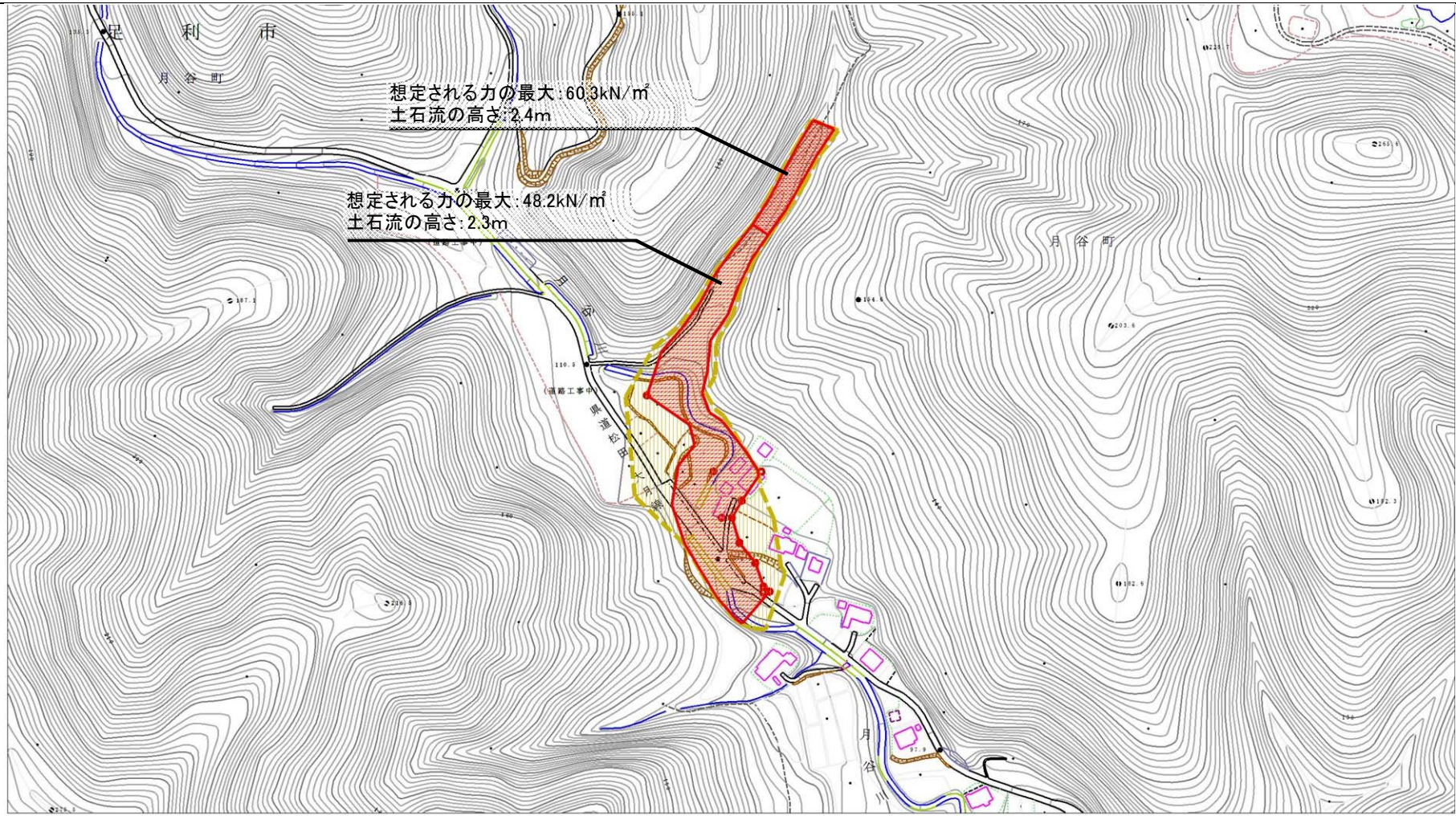
(1/25,000)

様式-1 (土)  
土砂災害警戒区域・土砂災害特別警戒区域 位置図

自然現象の種類	土石流
溪流番号	II 01060
溪流名	青沼
所在地	栃木県足利市月谷町字青沼



# 土砂災害警戒区域等の指定の公示に係る図書（その2）



0 1 ×100m

様式-2(土)

土砂災害警戒区域・土砂災害特別警戒区域  
区域図

土砂災害防止法施行令第二条の基準に該当する区域



自然現象  
の種類

土石流

溪流番号

II 01060

土砂災害防止  
法施行令第三  
条の基準に該  
当する区域

土石流の高さが1mを超える場合、建築物に作用  
する力が50kN/m<sup>2</sup>を超える区域



告示番号

警戒区域356号  
特別警戒区域358号

溪流名

青沢

土石流の高さが1mを超える場合、建築物に作用  
する力が50kN/m<sup>2</sup>以下の区域



縮尺  
1:4,000

告示年月日

令和3年6月18日

所在地

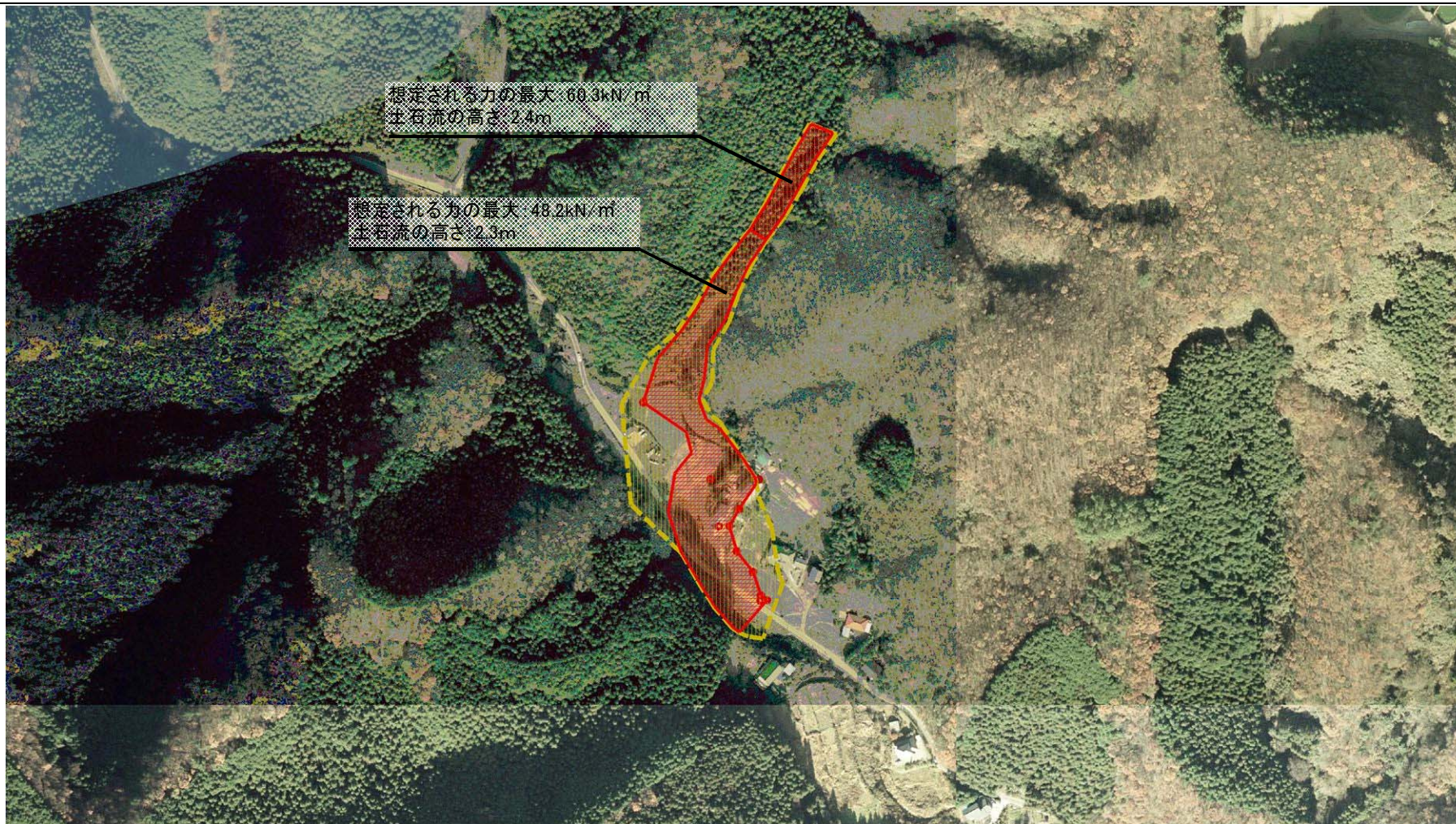
栃木県足利市月谷町字青沼

その他の区域





## 参考資料（その3）



0 1 ×100m

参考資料	土石災害防止法施行令第二条の基準に該当する区域			N  縮尺 1:4,000	自然現象の種類	土石流	溪流番号	II 01060
	土石災害防止法施行令第三条の基準に該当する区域	土石流の高さが1mを超える場合、建築物に作用する力が50kN/mを超える区域			告示番号	警戒区域356号 特別警戒区域358号	溪流名	青沢
		土石流の高さが1mを超える場合、建築物に作用する力が50kN/m以下の区域			告示年月日	令和3年6月18日	所在地	栃木県足利市月谷町字青沼
	その他の区域							