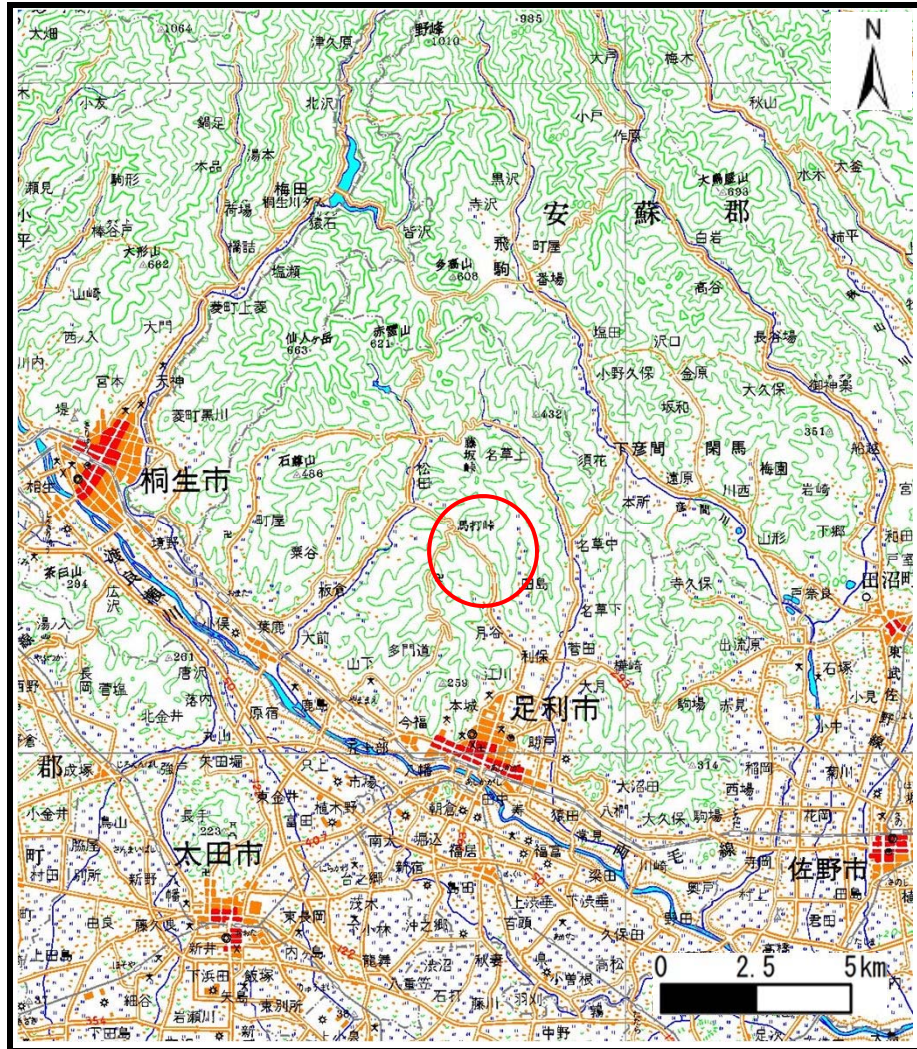
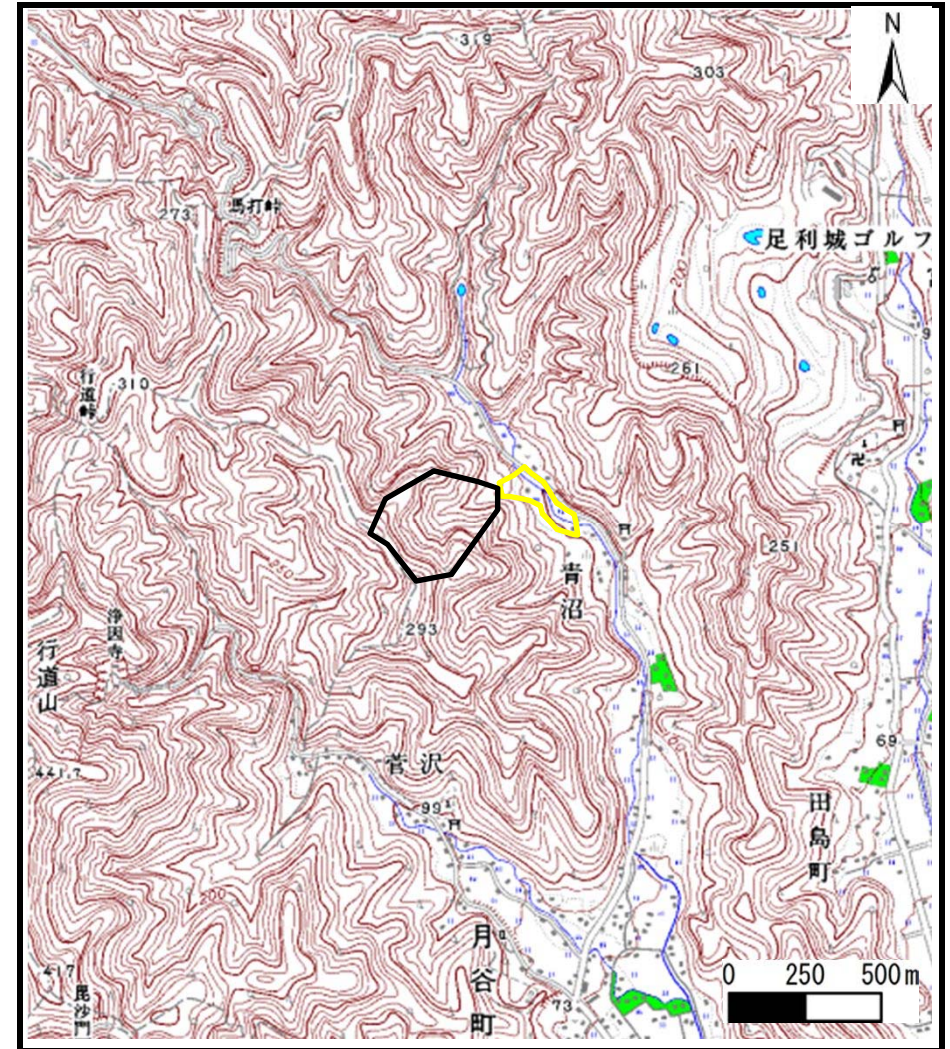


土砂災害警戒区域等の指定の公示に係る図書（その1）



(1/200,000)

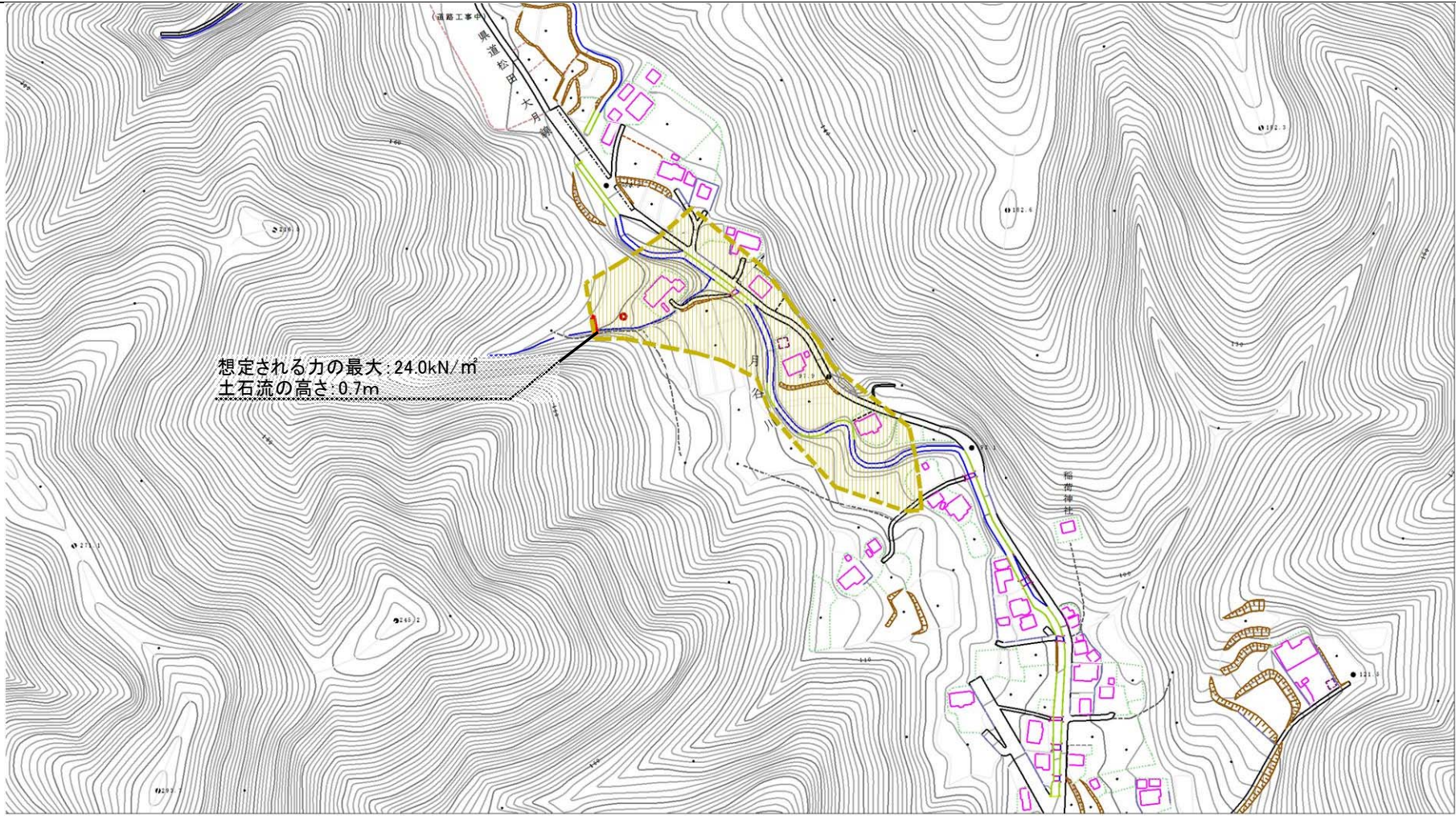


(1/25,000)

様式-1 (土)
土砂災害警戒区域・土砂災害特別警戒区域 位置図

自然現象の種類	土石流
溪流番号	II 01059
溪流名	青沼二号沢
所在地	栃木県足利市月谷町字青沼

土砂災害警戒区域等の指定の公示に係る図書（その2）



0 100m

様式-2(土)

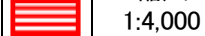
土砂災害警戒区域・土砂災害特別警戒区域
区域図

土砂災害防止法施行令第二条の基準に該当する区域

土石流の高さが1mを超える場合、建築物に作用する力が50kN/m²を超える区域

土石流の高さが1mを超える場合、建築物に作用する力が50kN/m²以下の区域

その他の区域



縮尺
1:4,000

自然現象
の種類

土石流

溪流番号

II 01059

告示番号

警戒区域356号
特別警戒区域358号

溪流名

青沼二号沢

告示年月日

令和3年6月18日

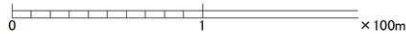
所在地




栃木県足利市月谷町字青沼

参考資料 (その3)



想定される力の最大: 24.0kN/m²
土石流の高さ: 0.7m



参考資料	土砂災害防止法施行令第二条の基準に該当する区域			N 	自然現象の種類	土石流	溪流番号	II 01059
	土砂災害防止法施行令第三条の基準に該当する区域	土石流の高さが1mを超える場合、建築物に作用する力が50kN/m ² を超える区域			告示番号	警戒区域356号 特別警戒区域358号	溪流名	青沼二号沢
		土石流の高さが1mを超える場合、建築物に作用する力が50kN/m ² 以下の区域			縮尺 1:4,000	告示年月日	令和3年6月18日	所在地
	その他の区域							