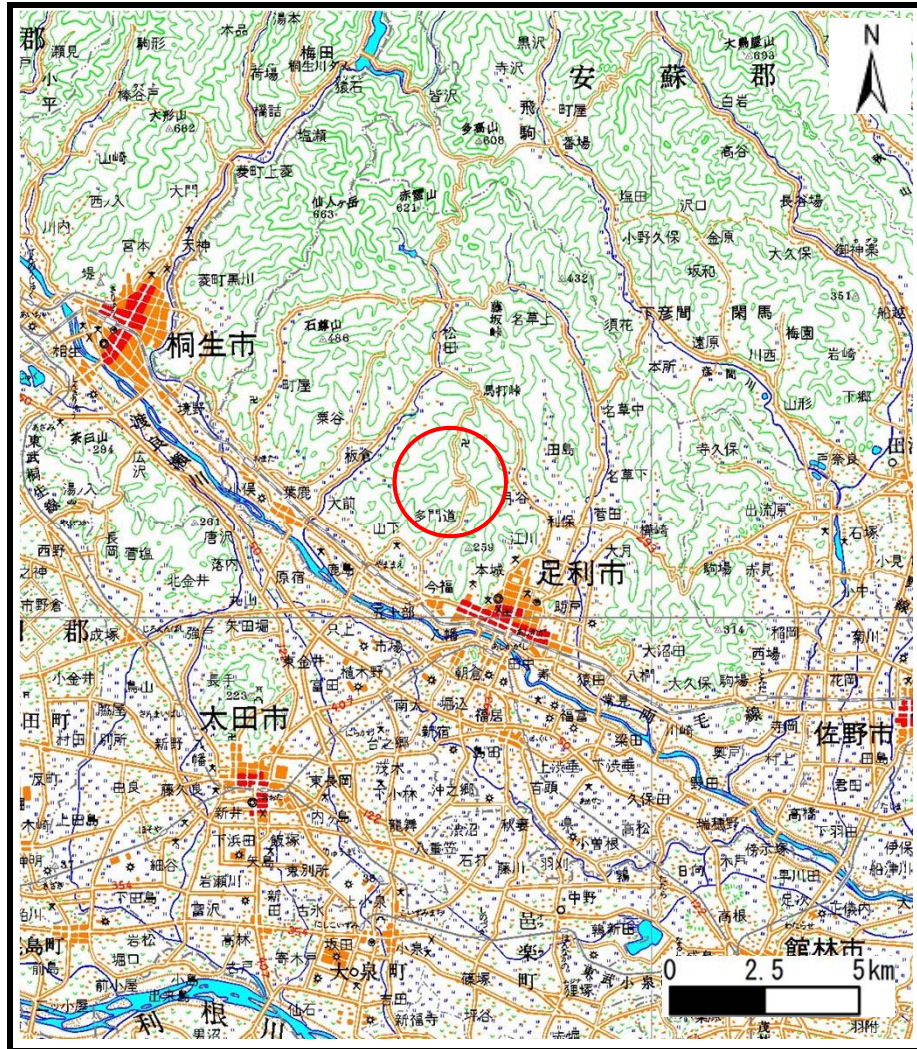
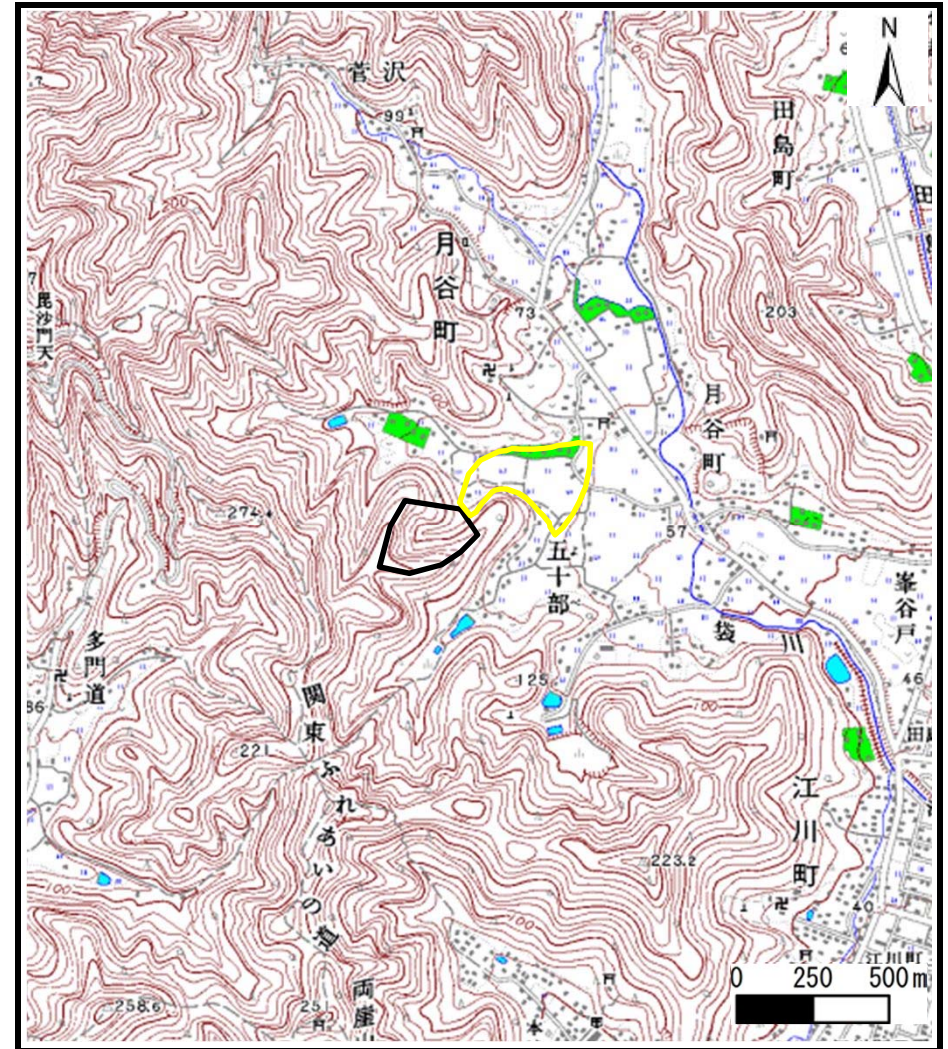


土砂災害警戒区域等の指定の公示に係る図書（その1）



(1/200,000)

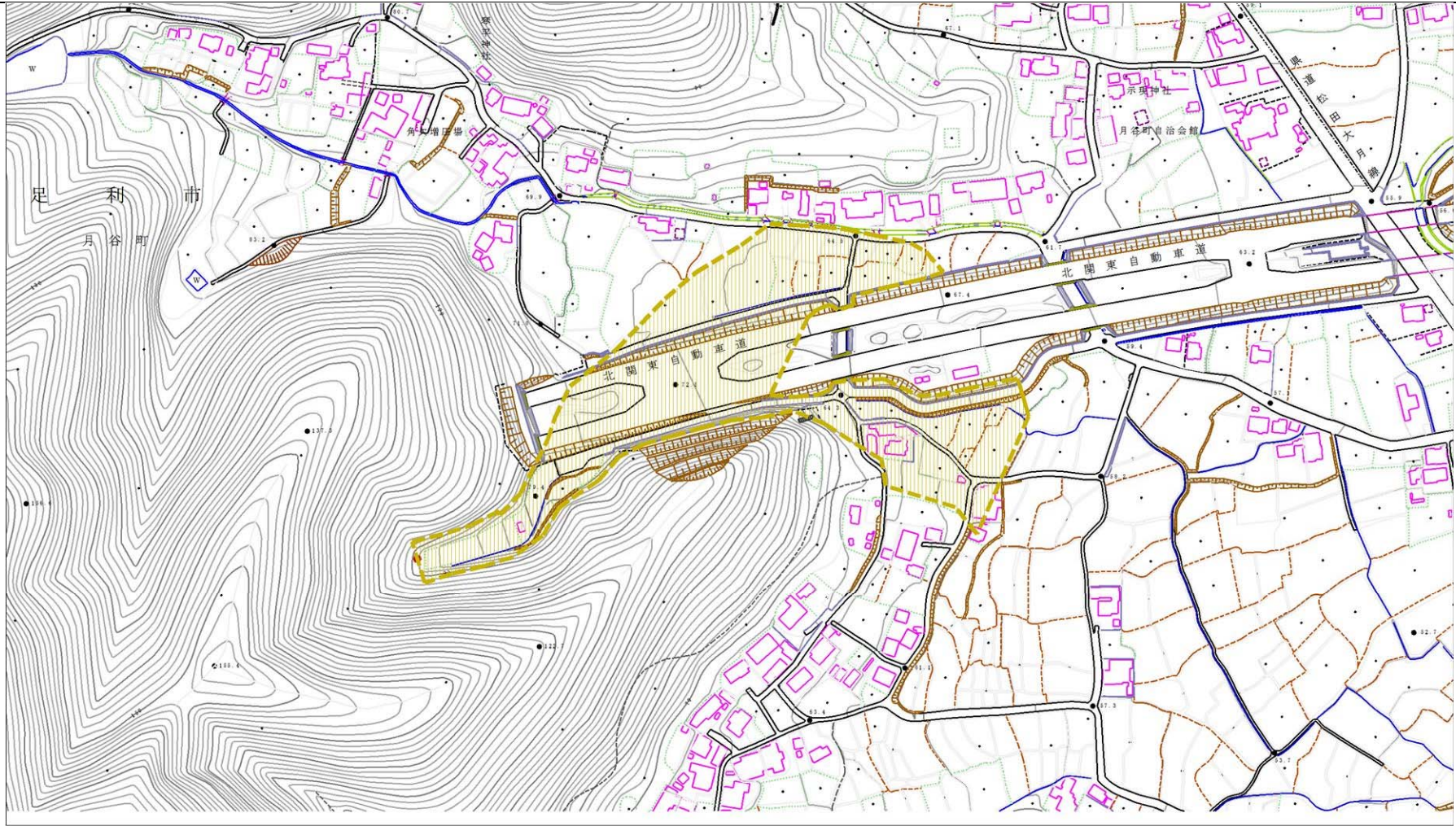


(1/25,000)

様式-1 (土)
土砂災害警戒区域・土砂災害特別警戒区域 位置図

自然現象の種類	土石流
溪流番号	II 01054
溪流名	五十部五号沢
所在地	栃木県足利市月谷町字五十部

土砂災害警戒区域等の指定の公示に係る図書（その2）



0 1 ×100m

様式-2(土)

土砂災害警戒区域・土砂災害特別警戒区域
区域図

土砂災害防止法施行令第二条の基準に該当する区域

土砂災害防止法施行令第三条の基準に該当する区域	土石流の高さが1mを超える場合、建築物に作用する力が50kN/m ² を超える区域	
	土石流の高さが1mを超える場合、建築物に作用する力が50kN/m ² 以下の区域	
	その他の区域	



縮尺
1:4,000

自然現象
の種類

土石流

溪流番号

II 01054

告示番号

警戒区域356号

溪流名

五十部五号沢

告示年月日

令和3年6月18日

所在地

栃木県足利市月谷町字五十部

参考資料 (その3)



0 1 × 100m

参考資料

土石災害防止法施行令第二条の基準に該当する区域



自然現象
の種類

土石流

溪流番号

II 01054

土石災害防止
法施行令第三
条の基準に該
当する区域

土石流の高さが1mを超える場合、建築物に作用する力が50kN/m²を超える区域



告示番号

警戒区域356号

溪流名

五十部五号沢

土石流の高さが1mを超える場合、建築物に作用する力が50kN/m²以下の区域



縮尺
1:4,000

告示年月日

令和3年6月18日

所在地

栃木県足利市月谷町字五十部

その他の区域

