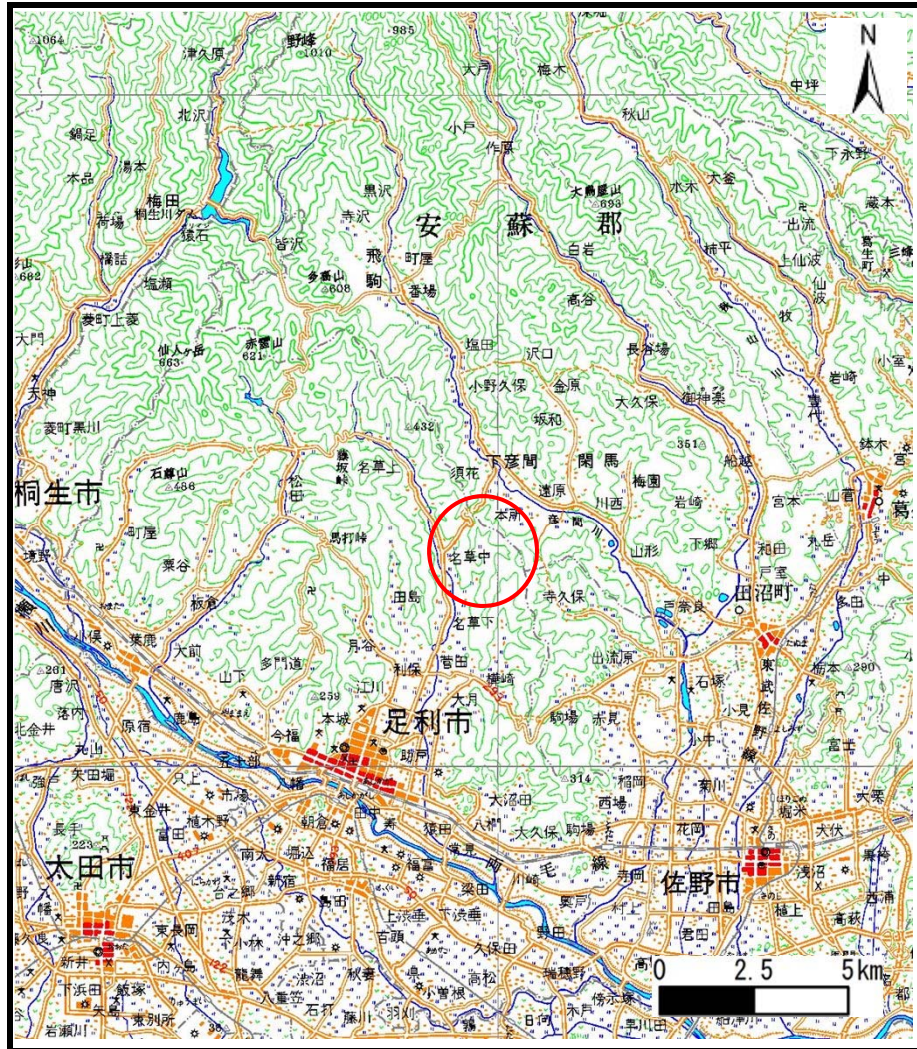
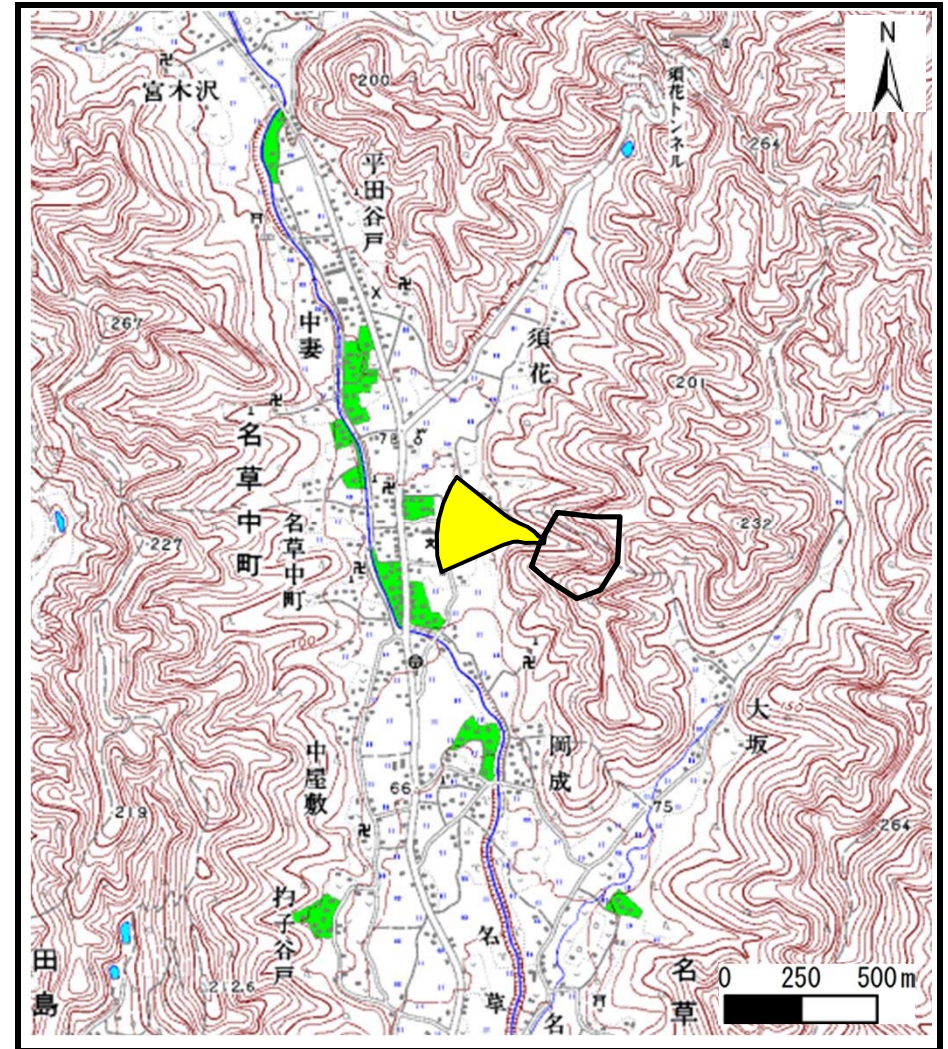


# 土砂災害警戒区域等の指定の公示に係る図書（その1）



(1/200,000)



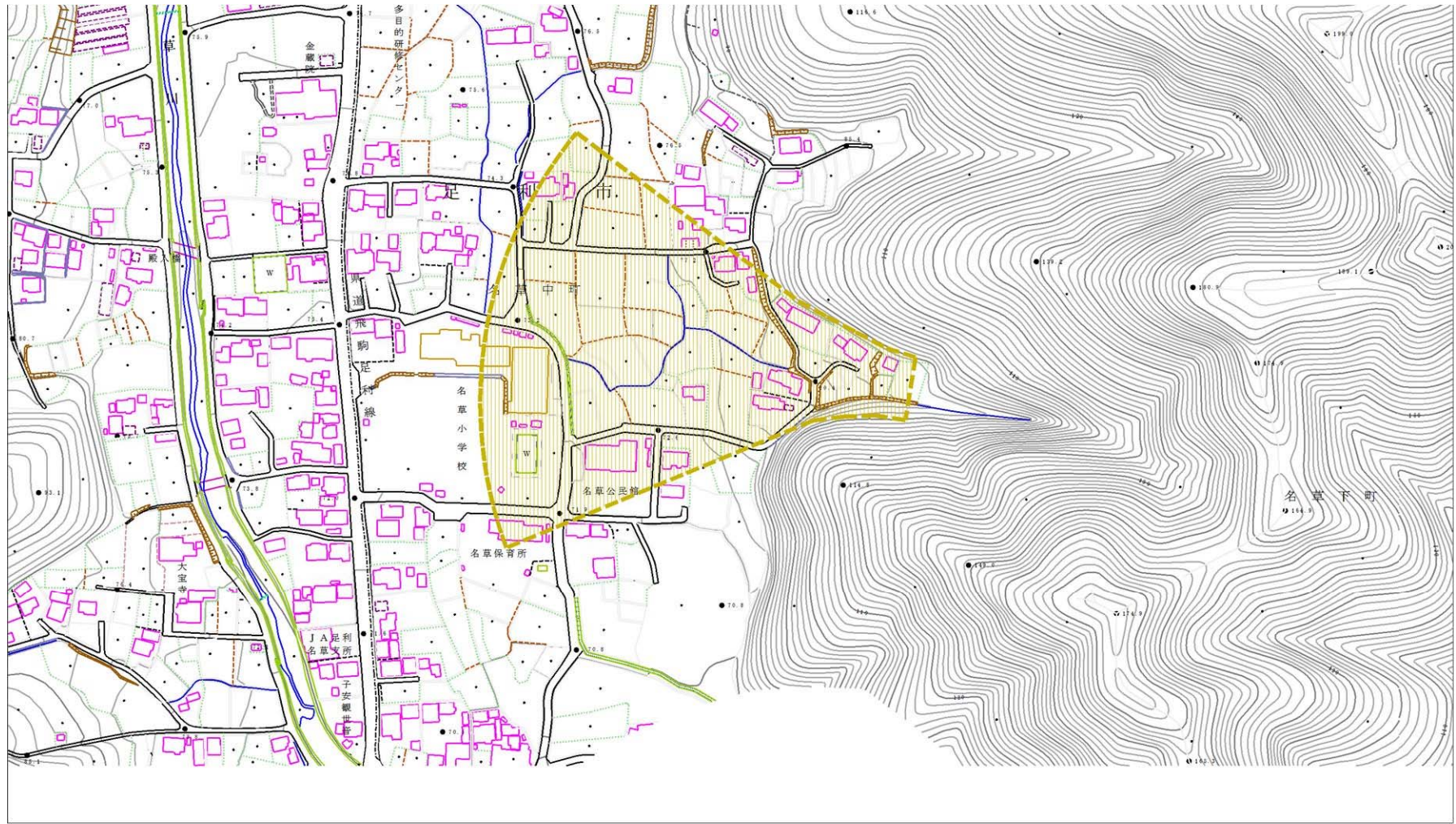
(1/25,000)

様式-1 (土)  
土砂災害警戒区域・土砂災害特別警戒区域 位置図

|         |             |
|---------|-------------|
| 自然現象の種類 | 土石流         |
| 溪流番号    | I 01100     |
| 溪流名     | 延分沢         |
| 所在地     | 栃木県足利市名草中町宿 |

「この地図は、国土地理院長の承認を得て、同院発行の数値地図200000(地図画像)及び数値地図25000(地図画像)を複製したものである。(承認番号 令元情複 第766号)」

# 土砂災害警戒区域等の指定の公示に係る図書（その2）



0 100m

様式-2(土)

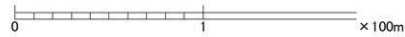
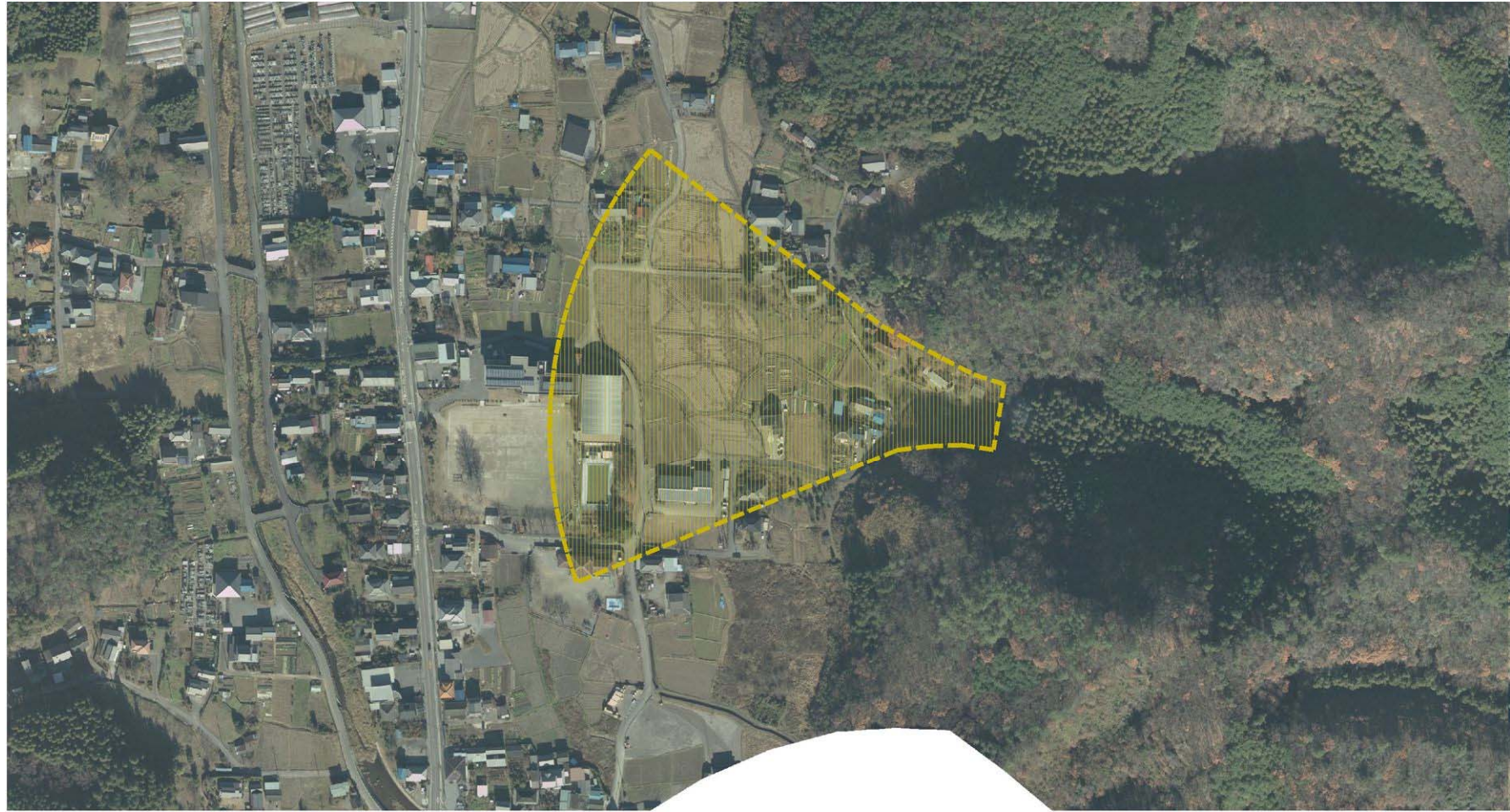
土砂災害警戒区域・土砂災害特別警戒区域  
区域図

|                         |                                                      |  |
|-------------------------|------------------------------------------------------|--|
| 土砂災害防止法施行令第二条の基準に該当する区域 |                                                      |  |
| 土砂災害防止法施行令第三条の基準に該当する区域 | 土石流の高さが1mを超える場合、建築物に作用する力が50kN/m <sup>2</sup> を超える区域 |  |
|                         | 土石流の高さが1mを超える場合、建築物に作用する力が50kN/m <sup>2</sup> 以下の区域  |  |
| その他の区域                  |                                                      |  |

|               |
|---------------|
|               |
| 縮尺<br>1:4,000 |

|         |           |      |             |
|---------|-----------|------|-------------|
| 自然現象の種類 | 土石流       | 溪流番号 | I 01100     |
| 告示番号    | 警戒区域356号  | 溪流名  | 延分沢         |
| 告示年月日   | 令和3年6月18日 | 所在地  | 栃木県足利市名草中町宿 |

# 参考資料 (その3)



|      |                         |                                                                                       |                                                                                       |                                                                                            |         |           |      |             |
|------|-------------------------|---------------------------------------------------------------------------------------|---------------------------------------------------------------------------------------|--------------------------------------------------------------------------------------------|---------|-----------|------|-------------|
| 参考資料 | 土砂災害防止法施行令第二条の基準に該当する区域 |                                                                                       |  | N<br> | 自然現象の種類 | 土石流       | 溪流番号 | I 01100     |
|      | 土砂災害防止法施行令第三条の基準に該当する区域 | 土石流の高さが1mを超える場合、建築物に作用する力が50kN/m <sup>2</sup> を超える区域                                  |  |                                                                                            | 告示番号    | 警戒区域356号  | 溪流名  | 延分沢         |
|      |                         | 土石流の高さが1mを超える場合、建築物に作用する力が50kN/m <sup>2</sup> 以下の区域                                   |  |                                                                                            | 告示年月日   | 令和3年6月18日 | 所在地  | 栃木県足利市名草中町宿 |
|      | その他の区域                  |  | 縮尺<br>1:4,000                                                                         |                                                                                            |         |           |      |             |