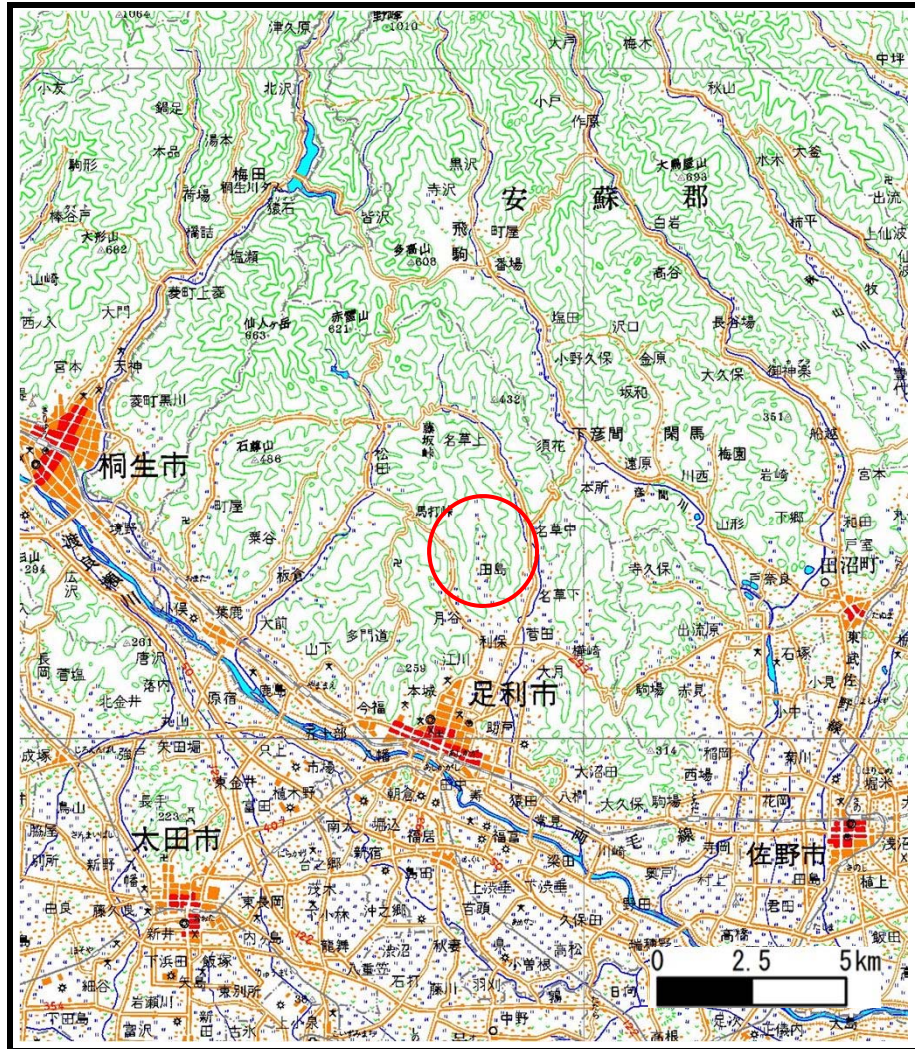
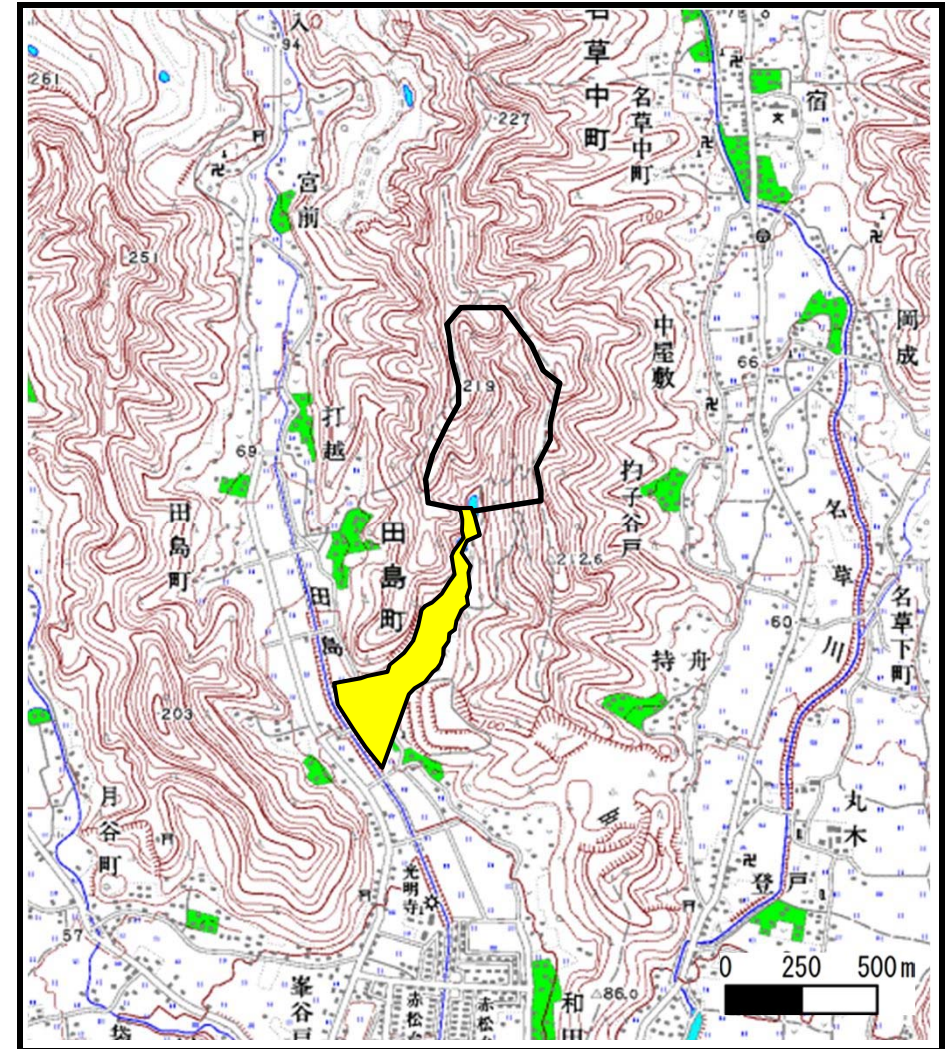


# 土砂災害警戒区域等の指定の公示に係る図書（その1）



(1/200,000)



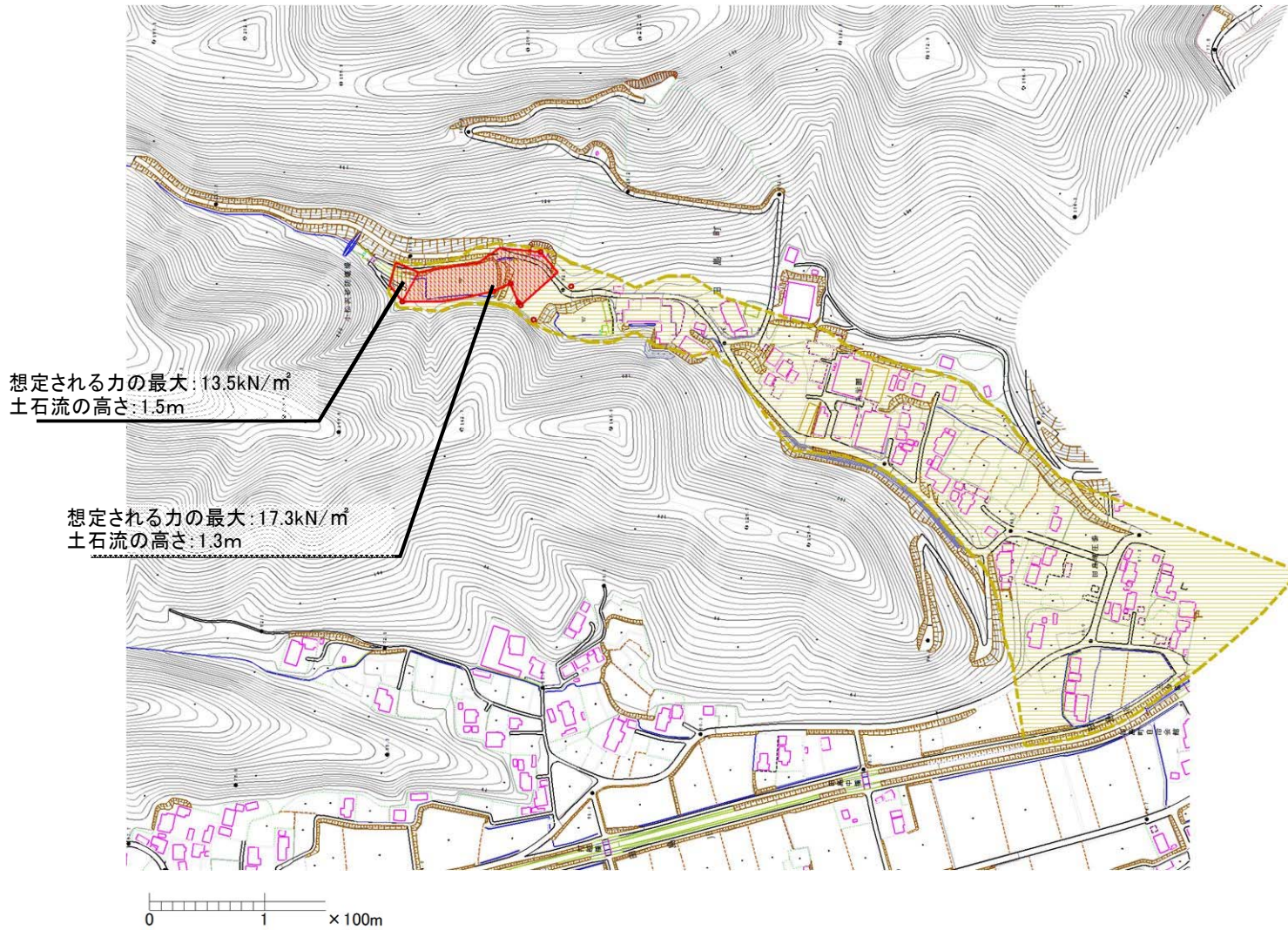
(1/25,000)

様式-1 (土)  
土砂災害警戒区域・土砂災害特別警戒区域 位置図

自然現象の種類	土石流
溪流番号	I 01073
溪流名	光明寺沢
所在地	栃木県足利市田島町打越

「この地図は、国土地理院長の承認を得て、同院発行の数値地図20000(地図画像)及び数値地図25000(地図画像)を複製したものである。(承認番号 令元情複 第766号)」  
栃木県

# 土砂災害警戒区域等の指定の公示に係る図書（その2）



様式-2(土)

土砂災害警戒区域・土砂災害特別警戒区域  
区域図

土砂災害防止法施行令第二条の基準に該当する区域

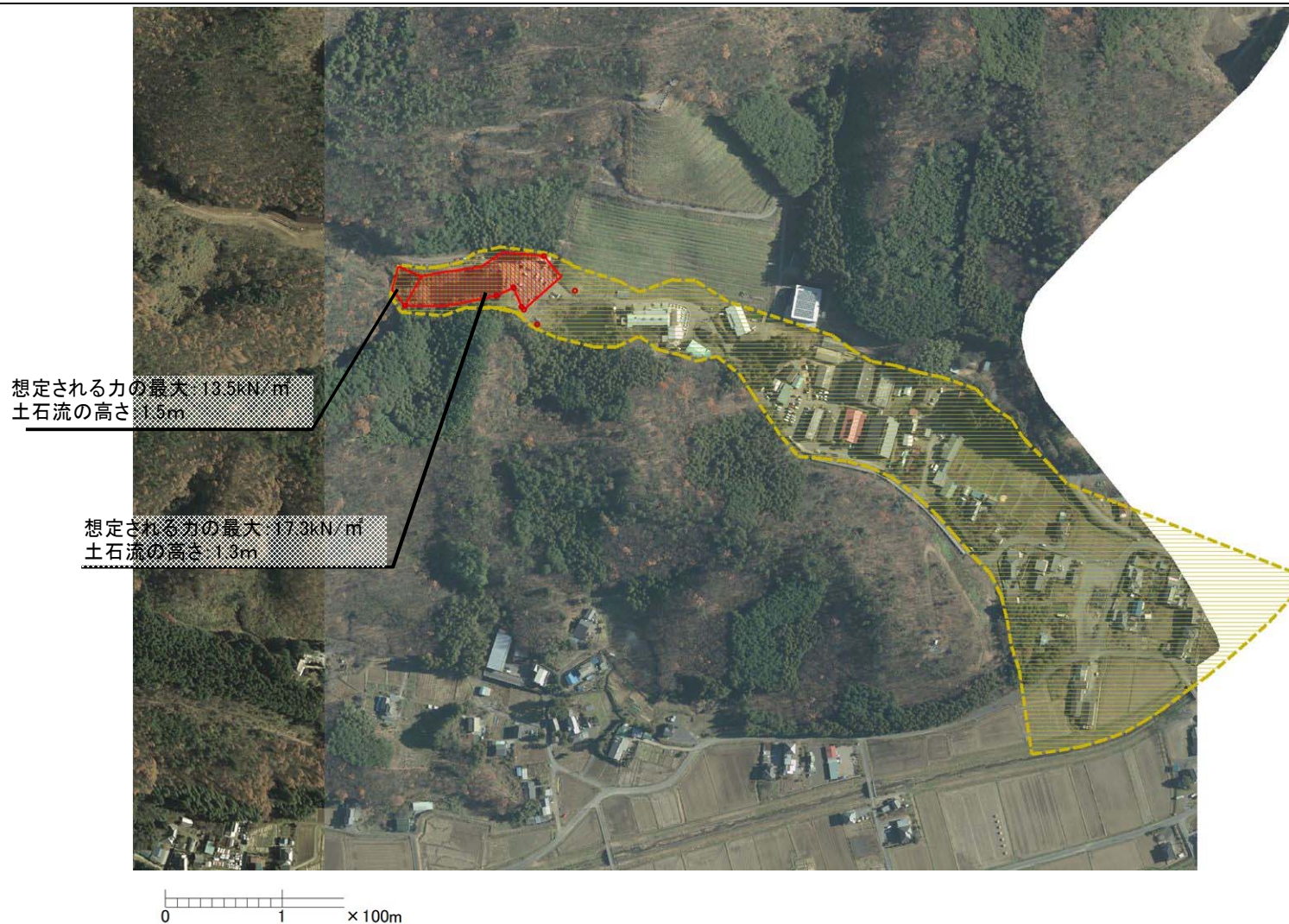
土砂災害防止 法施行令第三 条の基準に該 当する区域	土石流の高さが1mを超える場合、建築物に作用する力が50kN/m <sup>2</sup> を超える区域	
	土石流の高さが1mを超える場合、建築物に作用する力が50kN/m <sup>2</sup> 以下の区域	
	その他の区域	

N

縮尺  
1:4,000

自然現象 の種類	土石流	溪流番号	I 01073
告示番号	警戒区域356号 特別警戒区域358号	溪流名	光明寺沢
告示年月日	令和3年6月18日	所在地	栃木県足利市田島町打越

# 参考資料 (その3)



参考資料	土砂災害防止法施行令第二条の基準に該当する区域			N 縮尺 1:4,000	自然現象の種類	土石流	溪流番号	I 01073
	土砂災害防止法施行令第三条の基準に該当する区域	土石流の高さが1mを超える場合、建築物に作用する力が50kN/mを超える区域			告示番号	警戒区域356号 特別警戒区域358号	溪流名	光明寺沢
		土石流の高さが1mを超える場合、建築物に作用する力が50kN/m以下の区域			告示年月日	令和3年6月18日	所在地	栃木県足利市田島町打越
	その他の区域							