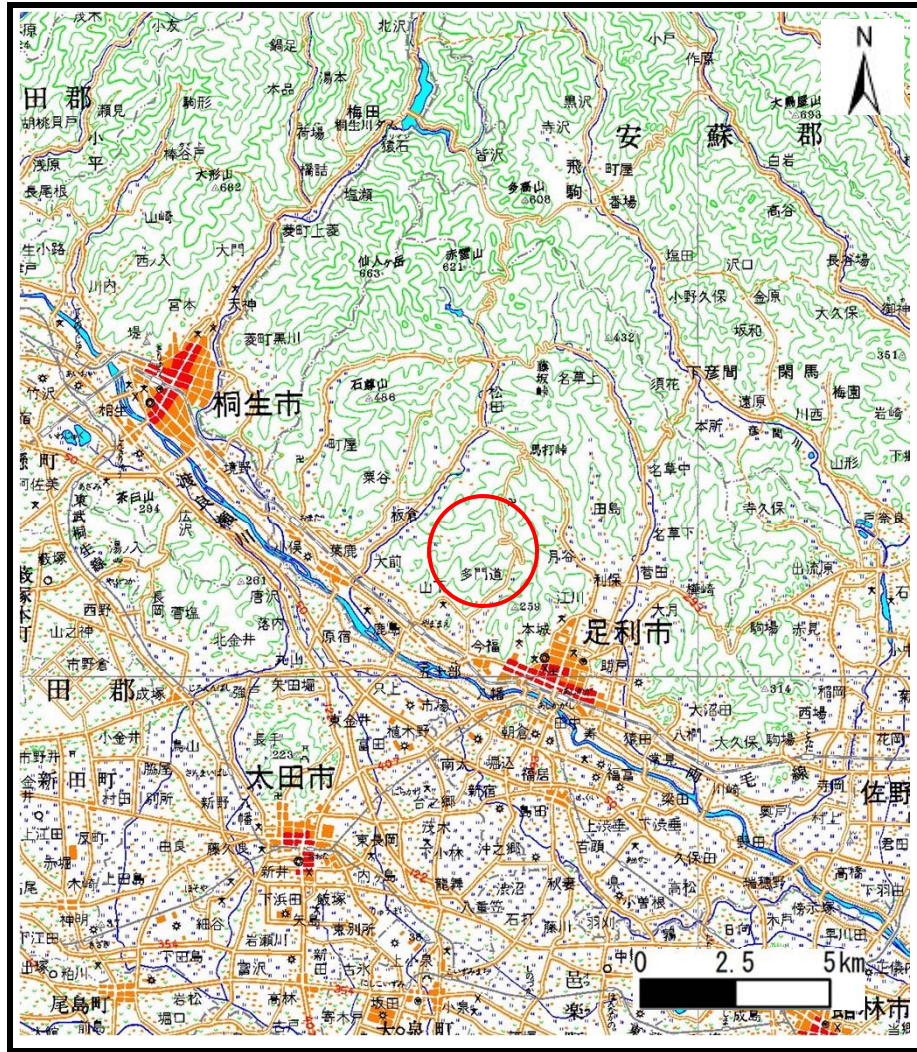
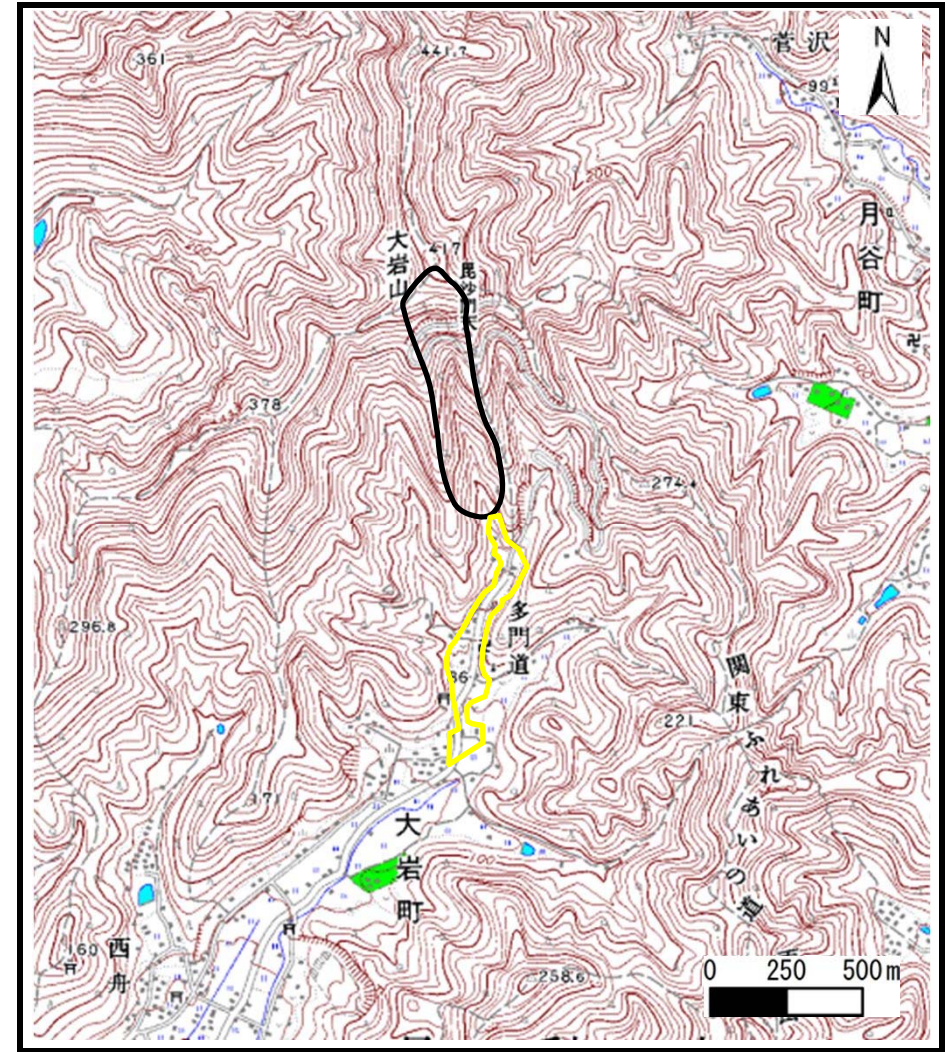


土砂災害警戒区域等の指定の公示に係る図書（その1）



(1/200,000)



(1/25,000)

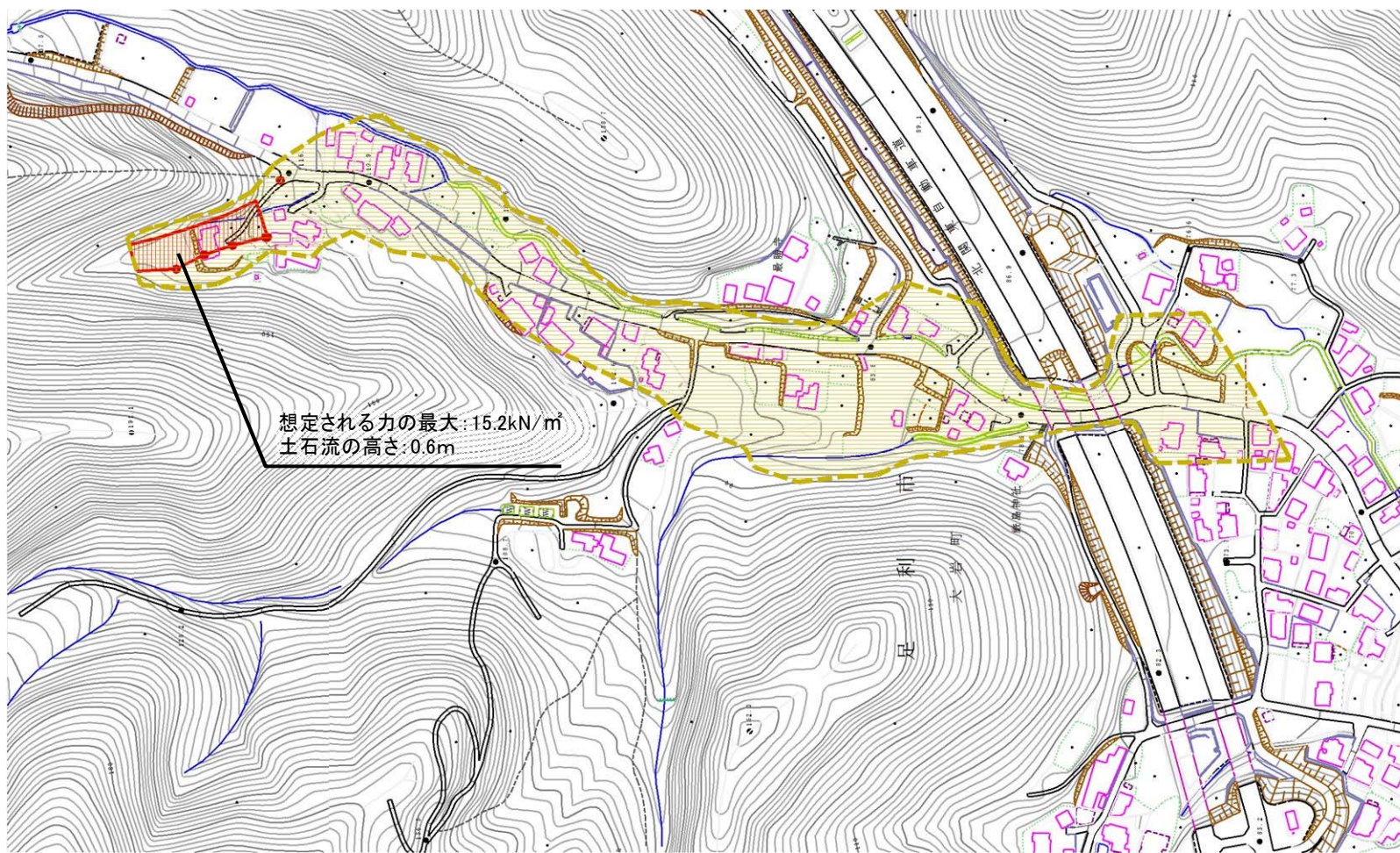
様式-1 (土)
土砂災害警戒区域・土砂災害特別警戒区域 位置図

自然現象の種類	土石流
溪流番号	I 01048
溪流名	毘沙門沢
所在地	栃木県足利市大岩町字多門道

「この地図は、国土地理院長の承認を得て、同院発行の数値地図200000(地図画像)及び数値地図25000(地図画像)を複製したものである。(承認番号 令元情複 第766号)」

栃木県

土砂災害警戒区域等の指定の公示に係る図書（その2）



0 1 × 100m

様式-2(土)

土砂災害警戒区域・土砂災害特別警戒区域
区域図

土砂災害防止法施行令第二条の基準に該当する区域

土砂災害防止法施行令第三条の基準に該当する区域

土砂流の高さが1mを超える場合、建築物に作用する力が50kN/m²を超える区域

土砂流の高さが1mを超える場合、建築物に作用する力が50kN/m²以下の区域

その他の区域



縮尺
1:4,000

自然現象
の種類

告示番号

告示年月日

土石流

警戒区域356号
特別警戒区域358号

令和3年6月18日

溪流番号

溪流名

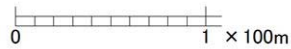
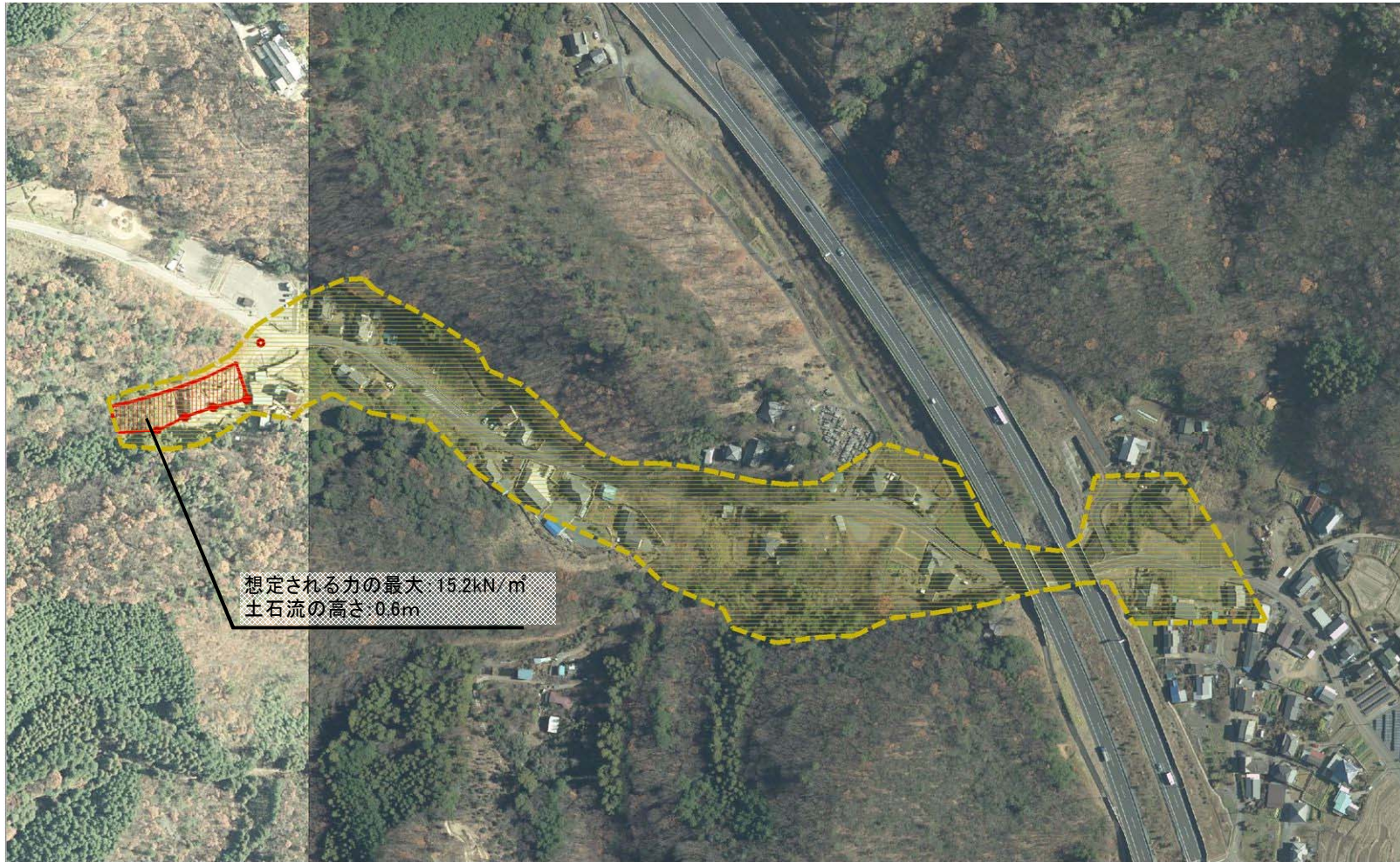
所在地

I 01048

毘沙門沢

栃木県足利市大岩町字多門道

参考資料 (その3)



参考資料

土砂災害防止法施行令第三 条の基準に該 当する区域	土砂災害防止法施行令第二条の基準に該当する区域		N 縮尺 1:4,000	自然現象 の種類	土石流	溪流番号	I 01048
	土石流の高さが1mを超える場合、建築物に作用する力が50kN/m ² を超える区域			告示番号	警戒区域356号 特別警戒区域358号	溪流名	毘沙門沢
	土石流の高さが1mを超える場合、建築物に作用する力が50kN/m ² 以下の区域			告示年月日	令和3年6月18日	所在地	栃木県足利市大岩町字多門道
その他の区域							