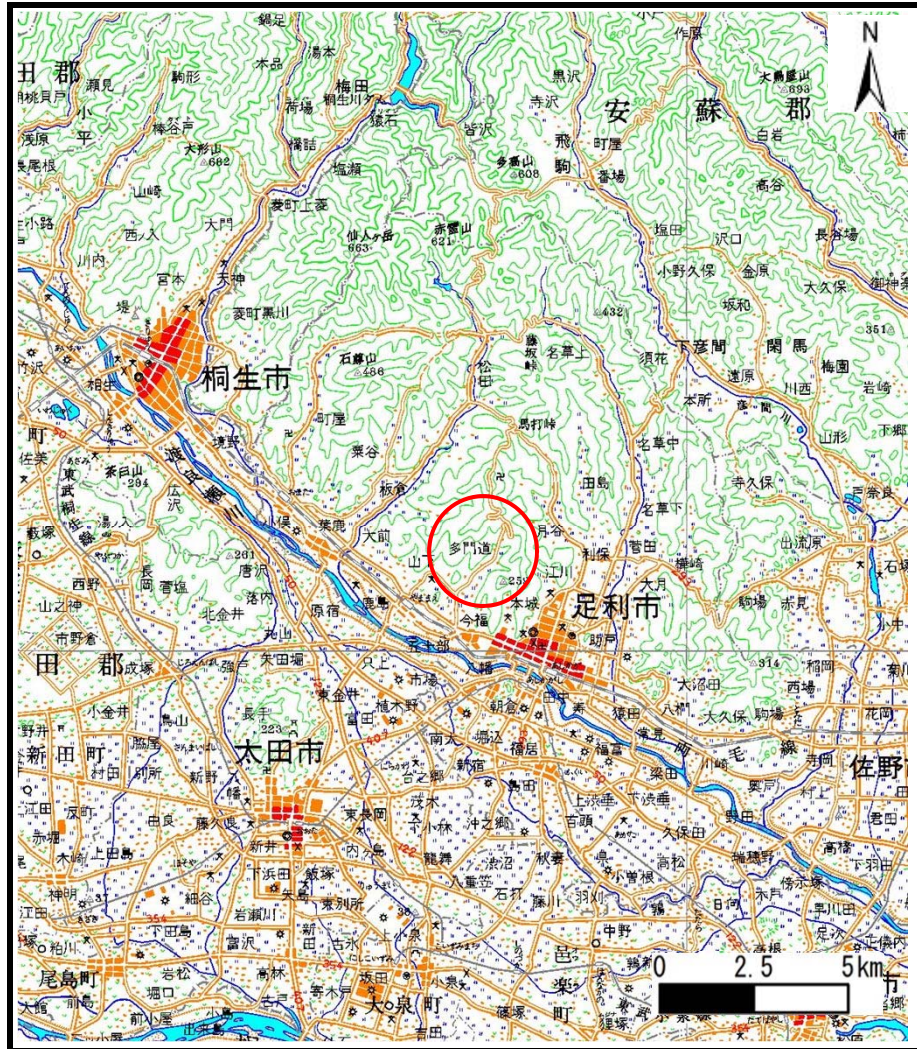
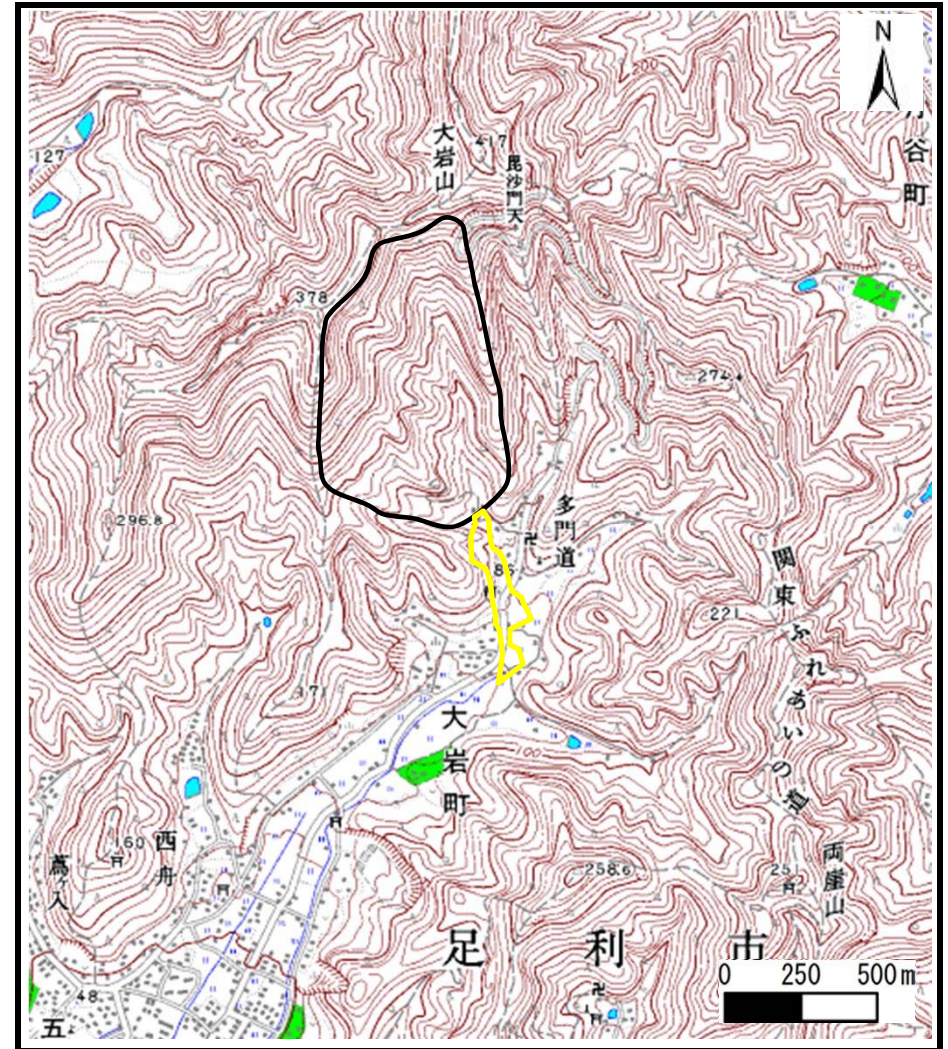


土砂災害警戒区域等の指定の公示に係る図書（その1）



(1/200,000)



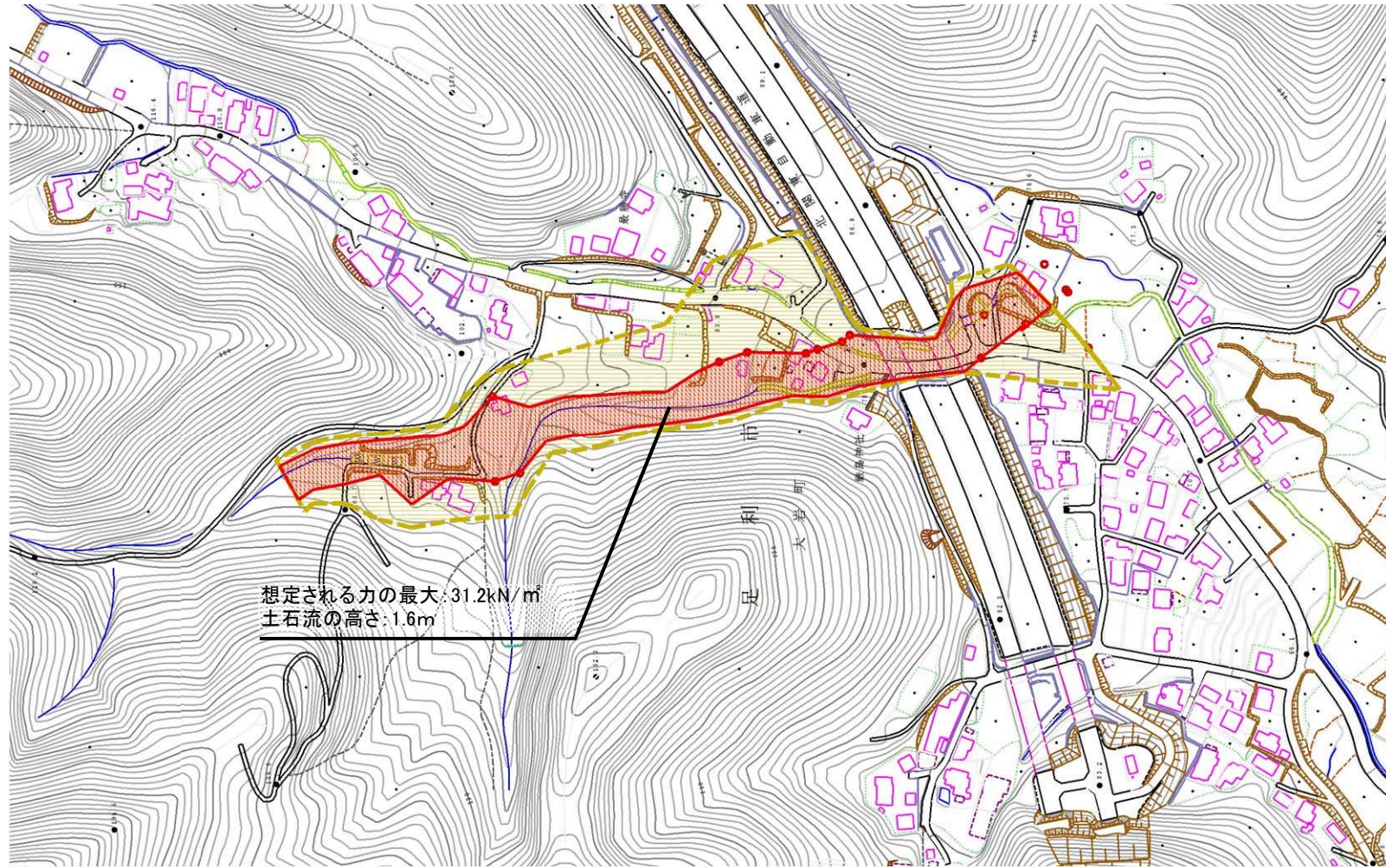
(1/25,000)

様式-1 (土)
土砂災害警戒区域・土砂災害特別警戒区域 位置図

| | |
|---------|---------------|
| 自然現象の種類 | 土石流 |
| 溪流番号 | I 01047 |
| 溪流名 | 多門沢 |
| 所在地 | 栃木県足利市大岩町字多門道 |

「この地図は、国土地理院長の承認を得て、同院発行の数値地図200000(地図画像)及び数値地図25000(地図画像)を複製したものである。(承認番号 令元情複 第766号) 栃木県

土砂災害警戒区域等の指定の公示に係る図書（その2）



0 1 × 100m

様式-2(土)

土砂災害警戒区域・土砂災害特別警戒区域
区域図

土砂災害防止法施行令第二条の基準に該当する区域

土石流の高さが1mを超える場合、建築物に作用する力が50kN/m²を超える区域

土石流の高さが1mを超える場合、建築物に作用する力が50kN/m²以下の区域

その他の区域



縮尺
1:4,000

自然現象
の種類

土石流

溪流番号

I 01047

告示番号

警戒区域356号
特別警戒区域358号

溪流名

多門沢

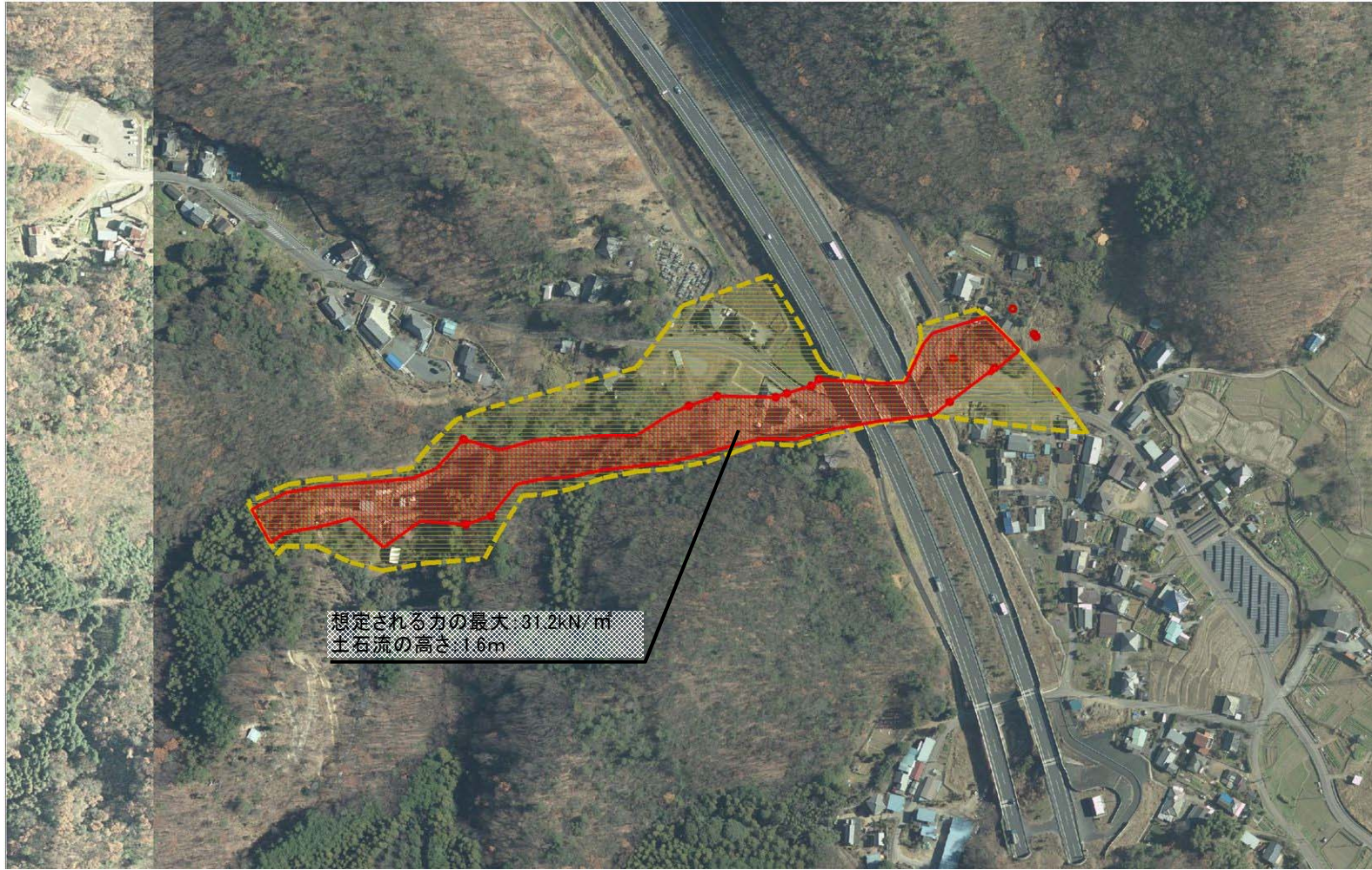
告示年月日

令和3年6月18日



所在地

栃木県足利市大岩町字多門道

参考資料 (その3)



0 1 x 100m

| | | | | | | | | |
|------|-------------------------|---|---|--------------------|---------|------------------------|------|---------------|
| 参考資料 | 土石災害防止法施行令第二条の基準に該当する区域 | |  | N 縮尺 1:4,000 | 自然現象の種類 | 土石流 | 溪流番号 | I 01047 |
| | 土石災害防止法施行令第三条の基準に該当する区域 | 土石流の高さが1mを超える場合、建築物に作用する力が50kN/m ² を超える区域 |  | | 告示番号 | 警戒区域356号 特別警戒区域358号 | 溪流名 | 多門沢 |
| | | 土石流の高さが1mを超える場合、建築物に作用する力が50kN/m ² 以下の区域 |  | | 告示年月日 | 令和3年6月18日 | 所在地 | 栃木県足利市大岩町字多門道 |
| | その他の区域 |  | | | | | | |