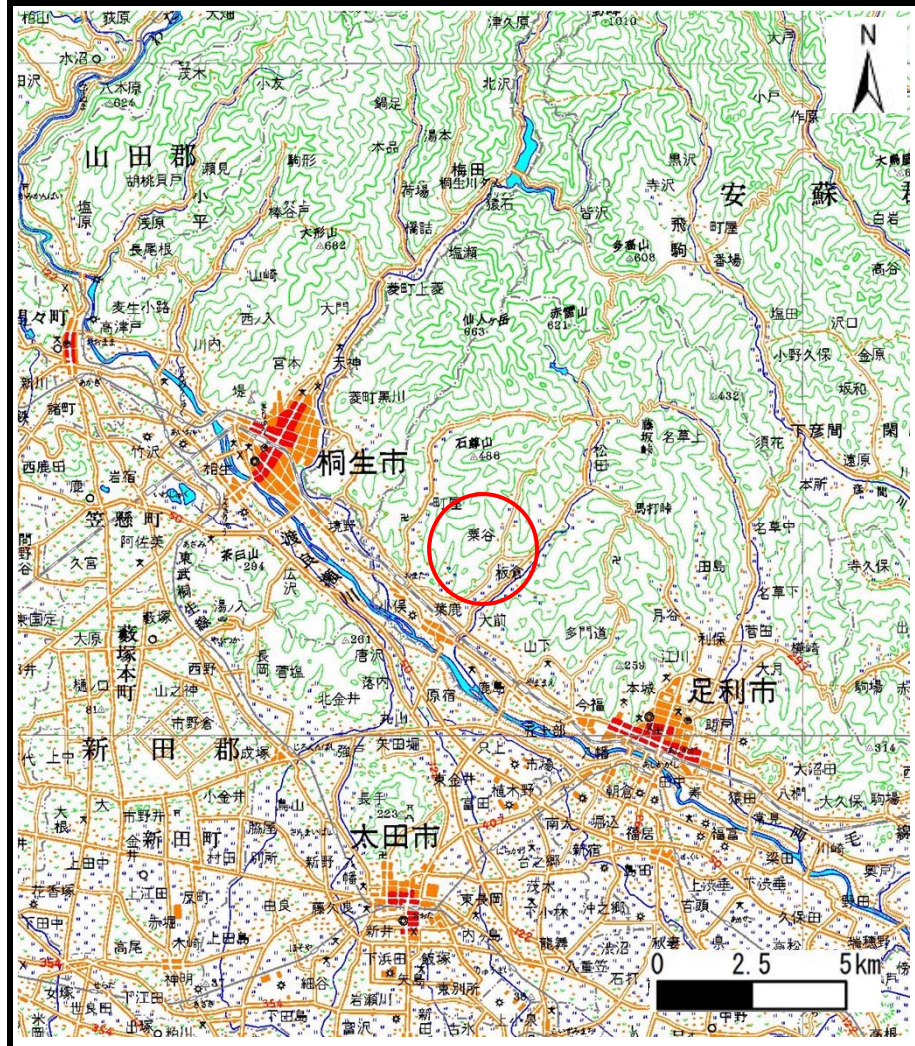
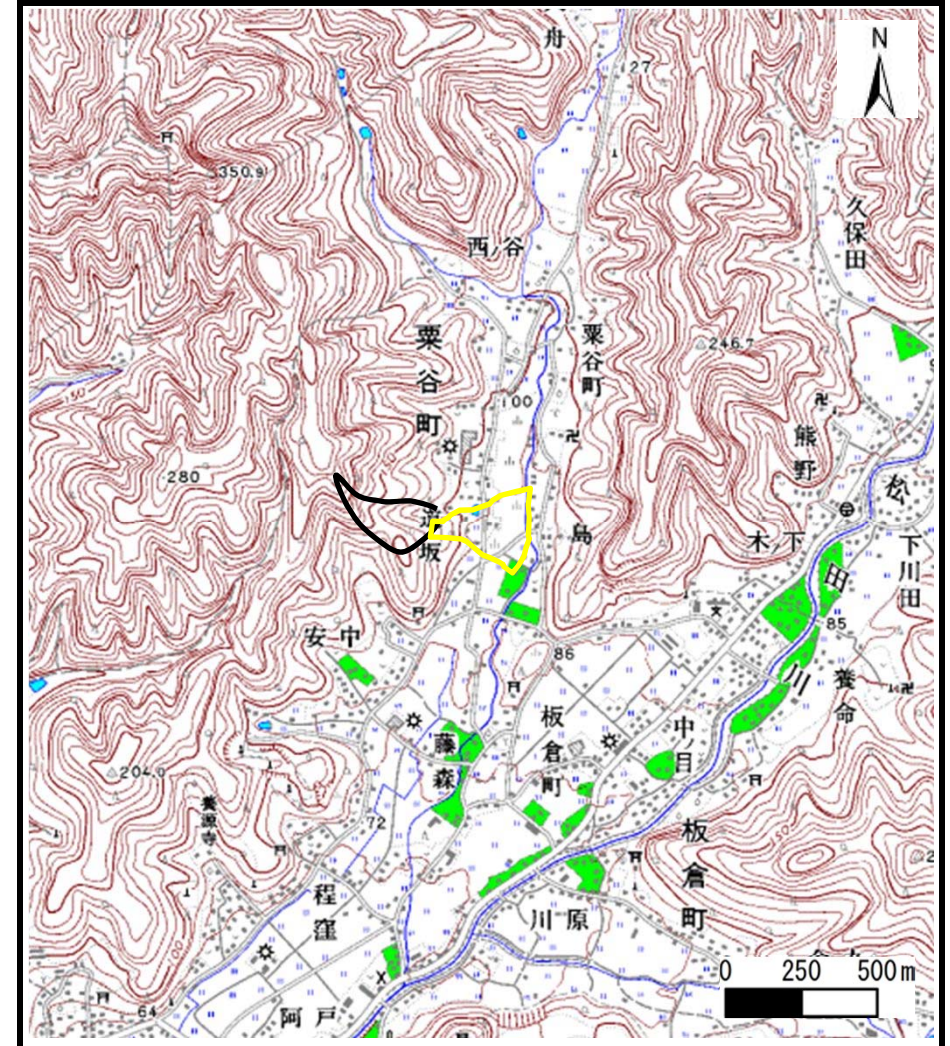


土砂災害警戒区域等の指定の公示に係る図書（その1）



(1/200,000)

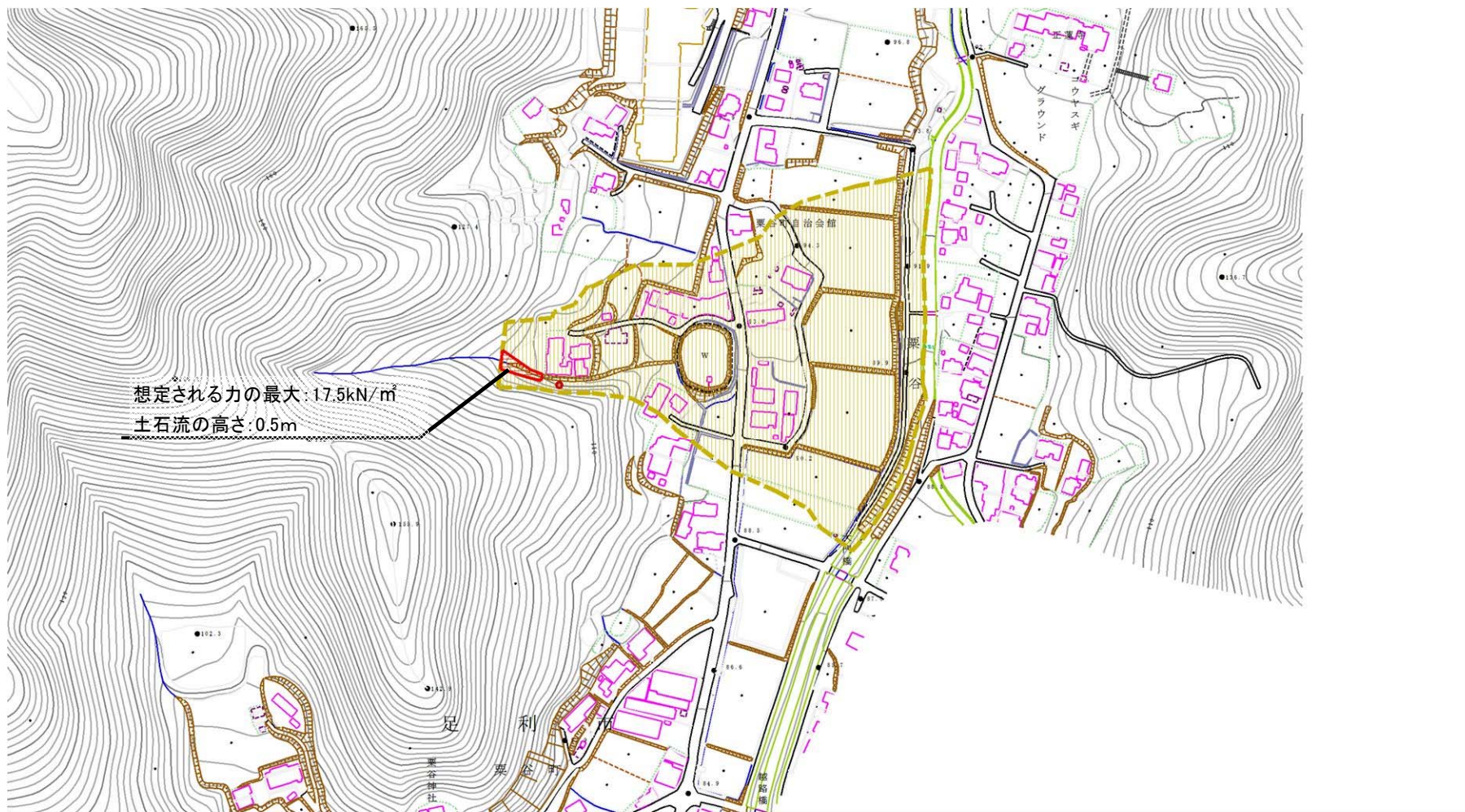


(1/25,000)

様式-1 (土)
土砂災害警戒区域・土砂災害特別警戒区域 位置図

自然現象の種類	土石流
溪流番号	I 01015
溪流名	道坂二号沢
所在地	栃木県足利市粟谷町字道坂

土砂災害警戒区域等の指定の公示に係る図書（その2）



0 1 ×100m

様式-2(土)

土砂災害警戒区域・土砂災害特別警戒区域
区域図

土砂災害防止法施行令第二条の基準に該当する区域

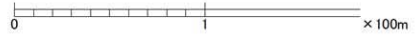
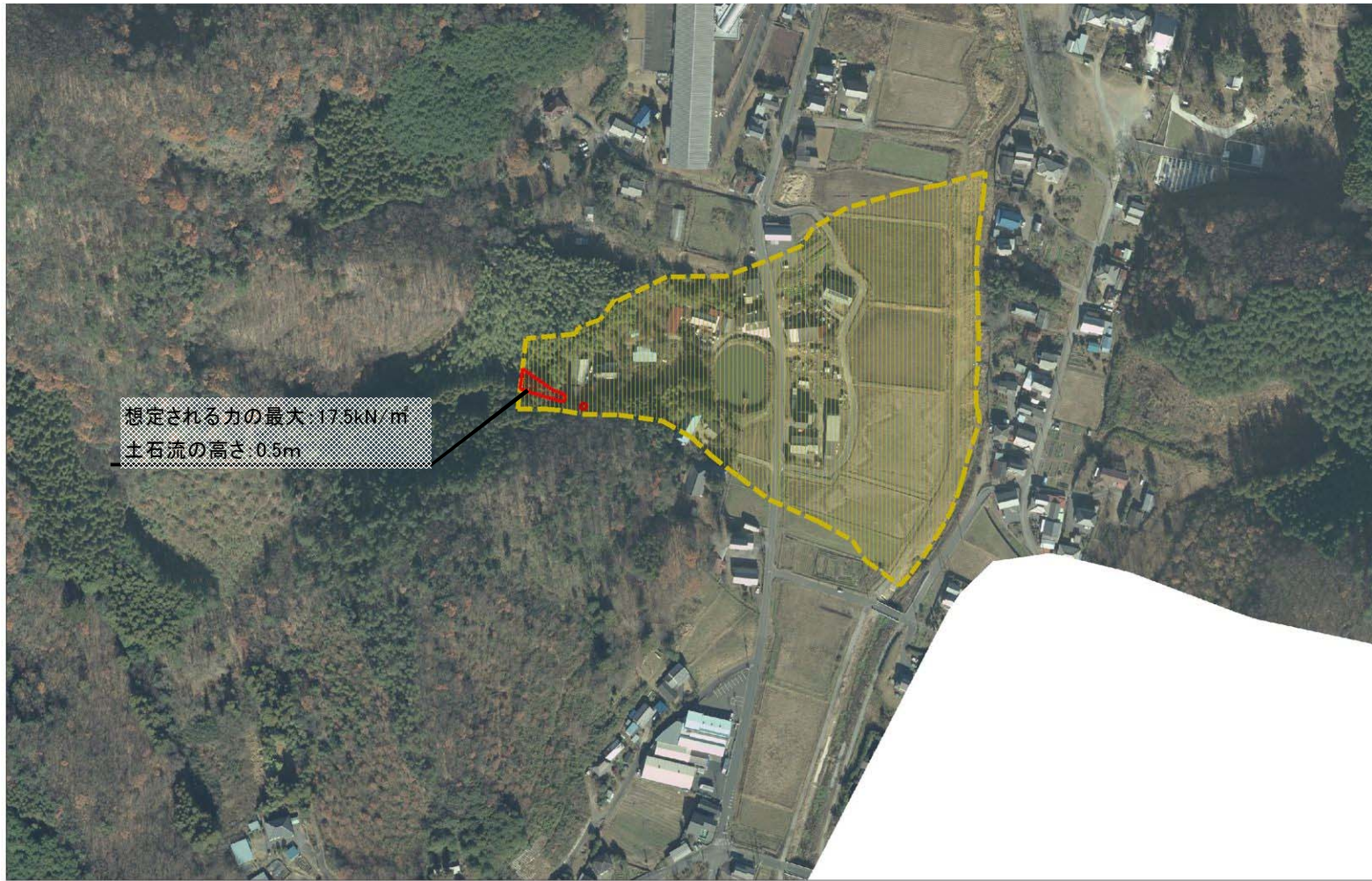
土砂災害防止法施行令第三条の基準に該当する区域	土石流の高さが1mを超える場合、建築物に作用する力が50kN/m ² を超える区域	
	土石流の高さが1mを超える場合、建築物に作用する力が50kN/m ² 以下の区域	
	その他の区域	






縮尺
1:4,000

自然現象の種類	土石流	溪流番号	I 01015
告示番号	警戒区域356号 特別警戒区域358号	溪流名	道坂二号沢
告示年月日	令和3年6月18日	所在地	栃木県足利市栗谷町字道坂

参考資料 (その3)



参考資料	土石災害防止法施行令第二条の基準に該当する区域			N 縮尺 1:4,000	自然現象の種類	土石流	溪流番号	I 01015
	土石災害防止法施行令第三条の基準に該当する区域	土石流の高さが1mを超える場合、建築物に作用する力が50kN/m ² を超える区域			告示番号	警戒区域356号 特別警戒区域358号	溪流名	道坂二号沢
		土石流の高さが1mを超える場合、建築物に作用する力が50kN/m ² 以下の区域			告示年月日	令和3年6月18日	所在地	栃木県足利市粟谷町字道坂
	その他の区域	