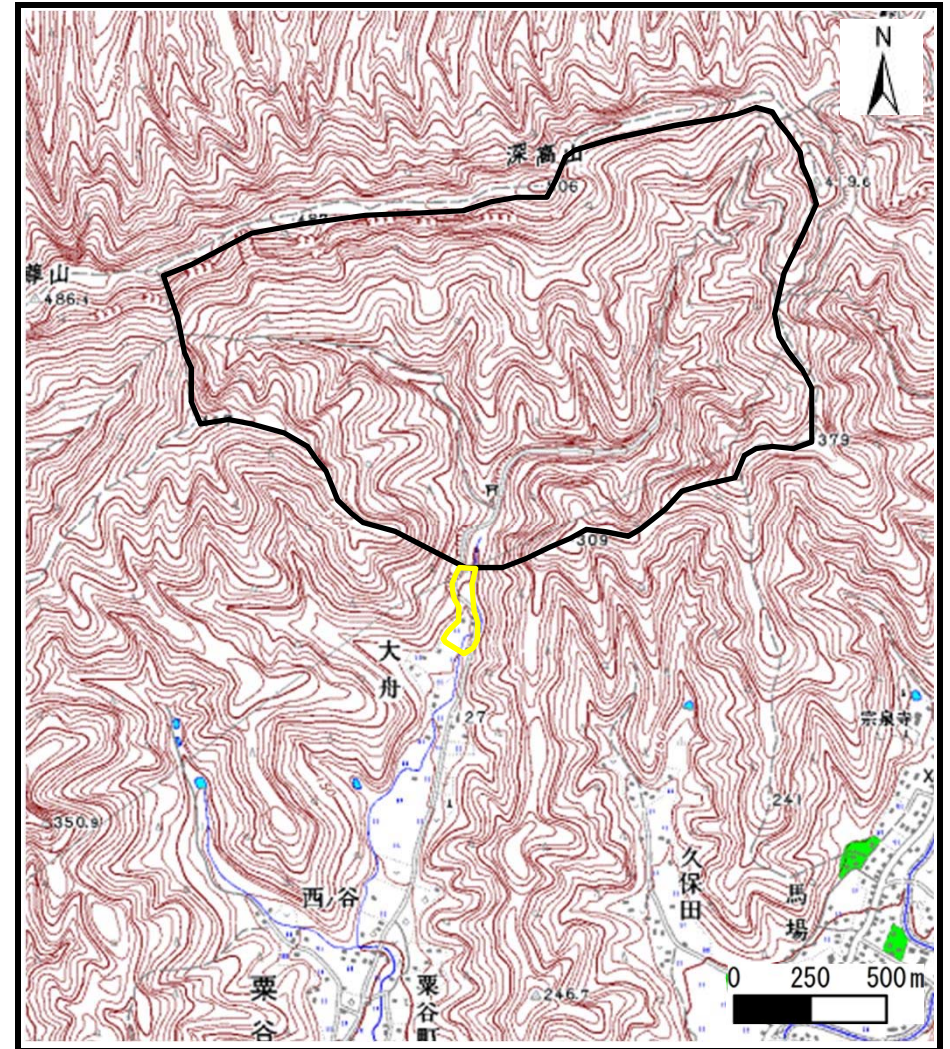


土砂災害警戒区域等の指定の公示に係る図書（その1）



(1/200,000)



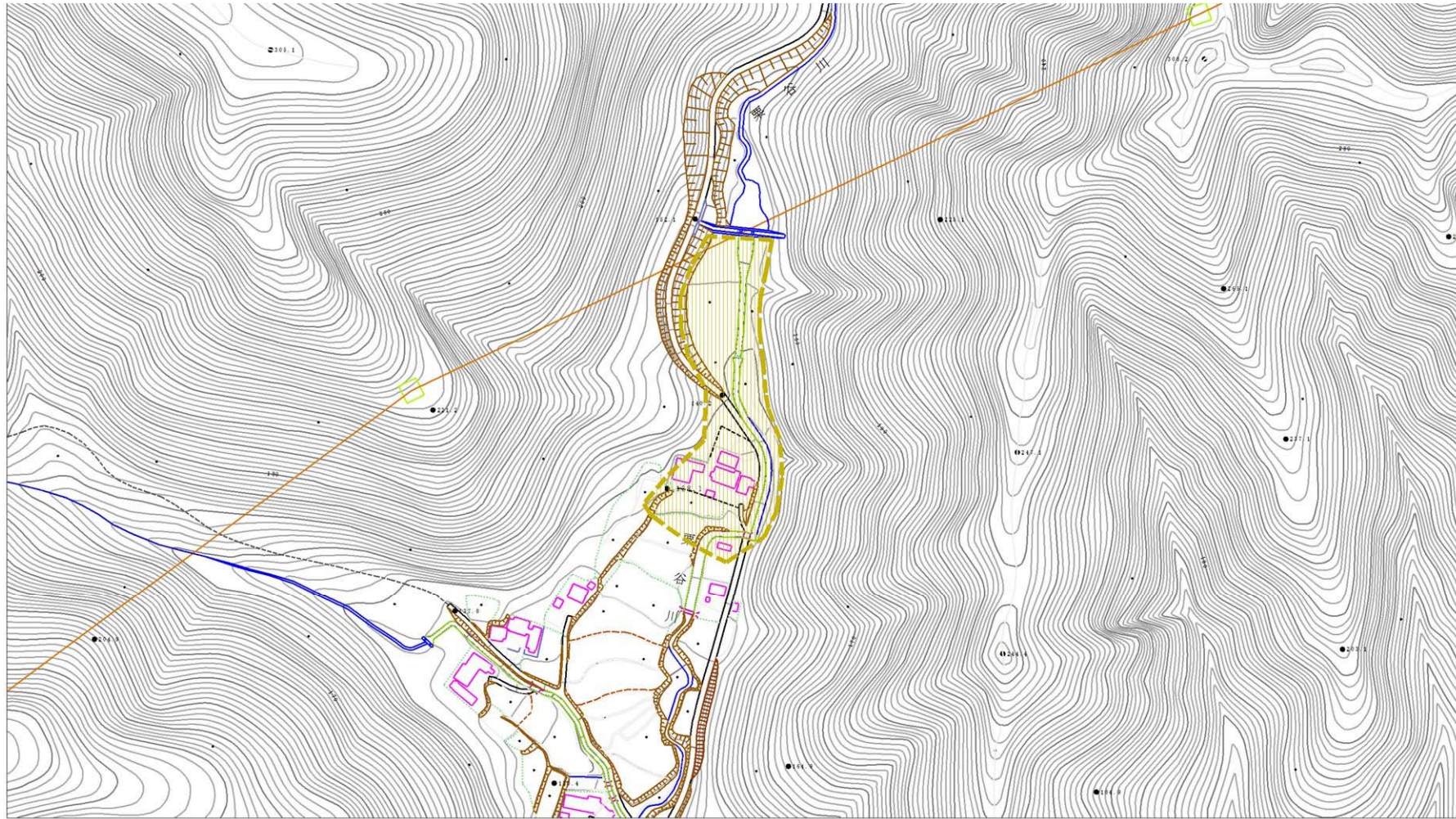
(1/25,000)

様式-1 (土)
土砂災害警戒区域・土砂災害特別警戒区域 位置図

自然現象の種類	土石流
溪流番号	I 01018
溪流名	大船沢
所在地	栃木県足利市粟谷町大船

「この地図は、国土地理院長の承認を得て、同院発行の数値地図200000(地図画像)及び数値地図25000(地図画像)を複製したものである。(承認番号 令元情複 第766号)」

土砂災害警戒区域等の指定の公示に係る図書（その2）



0 100m

様式-2(土)

土砂災害警戒区域・土砂災害特別警戒区域
区域図

土砂災害防止法施行令第二条の基準に該当する区域



土砂災害防止
法施行令第三
条の基準に該
当する区域

土石流の高さが1mを超える場合、建築物に作用する力が50kN/m²を超える区域



土石流の高さが1mを超える場合、建築物に作用する力が50kN/m²以下の区域



その他の区域



縮尺
1:4,000

自然現象
の種類

土石流

溪流番号

I 01018

告示番号

警戒区域356号

溪流名

大船沢

告示年月日

令和3年6月18日


所在地

栃木県足利市粟谷町大船

参考資料 (その3)



0 1 × 100m

参考資料	土砂災害防止法施行令第二条の基準に該当する区域			N 縮尺 1:4,000	自然現象の種類	土石流	溪流番号	I 01018
	土砂災害防止法施行令第三条の基準に該当する区域	土石流の高さが1mを超える場合、建築物に作用する力が50kN/m ² を超える区域			告示番号	警戒区域356号	溪流名	大船沢
		土石流の高さが1mを超える場合、建築物に作用する力が50kN/m ² 以下の区域			告示年月日	令和3年6月18日	所在地	栃木県足利市粟谷町大船
	その他の区域							