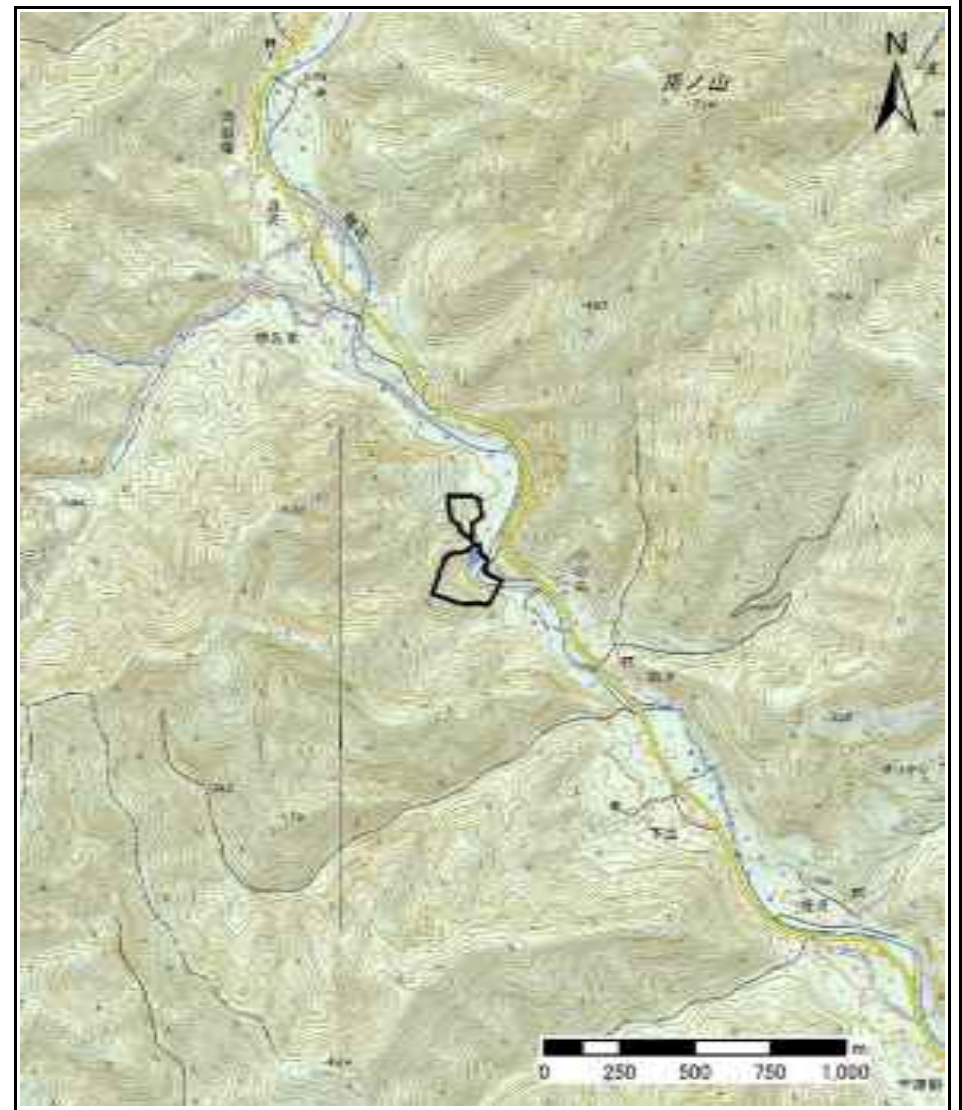


# 土砂災害警戒区域等の指定の公示に係る図書(その1)



(1/200,000)



(1/25,000)

様式-1(急)  
土砂災害警戒区域・土砂災害特別警戒区域  
位置図

自然現象の種類

急傾斜地の崩壊

箇所番号

421-II-1008

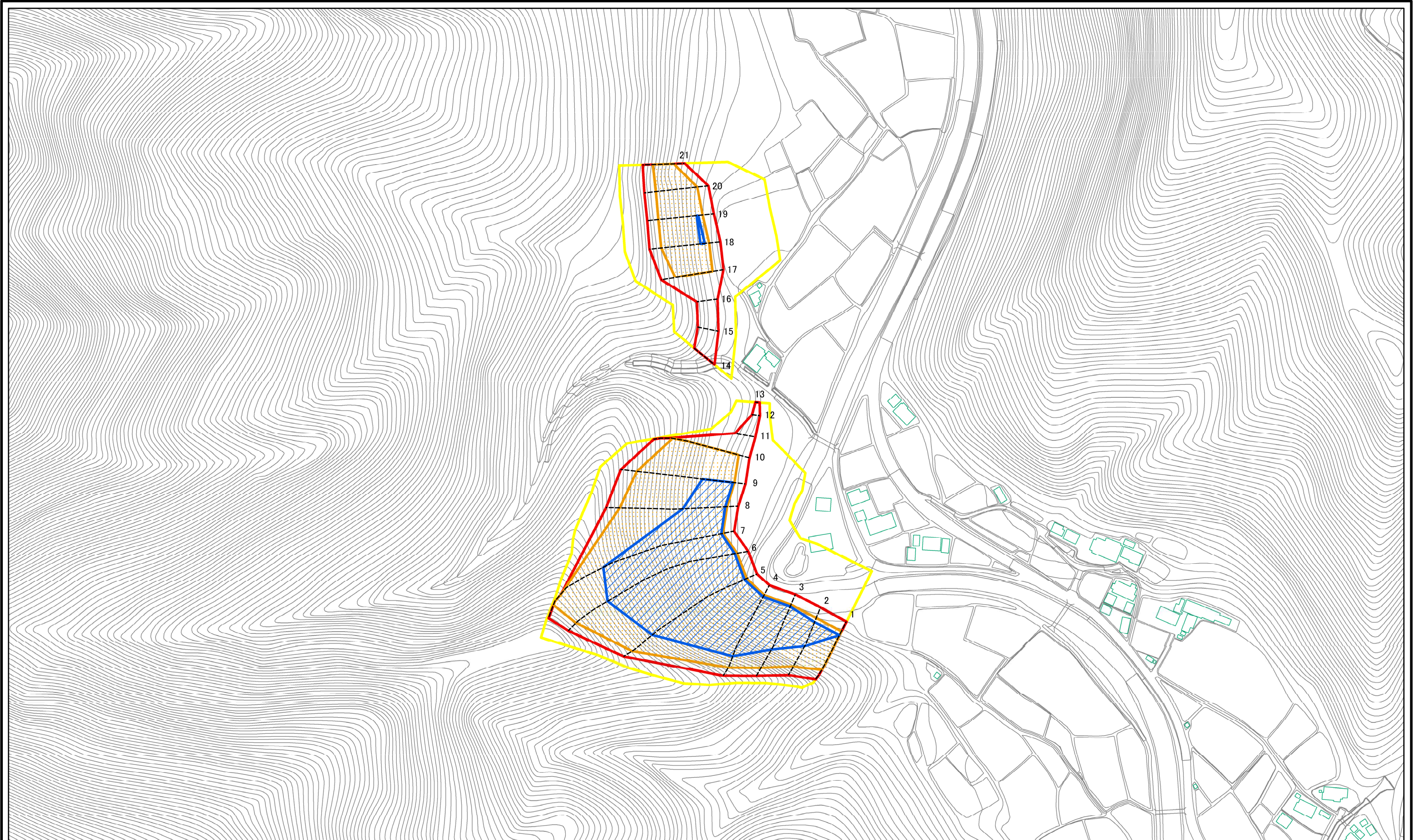
箇所名

下作原ⅡG

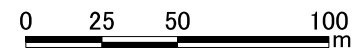
所在地

栃木県佐野市作原町

# 土砂災害警戒区域等の指定の公示に係る図書(その2)

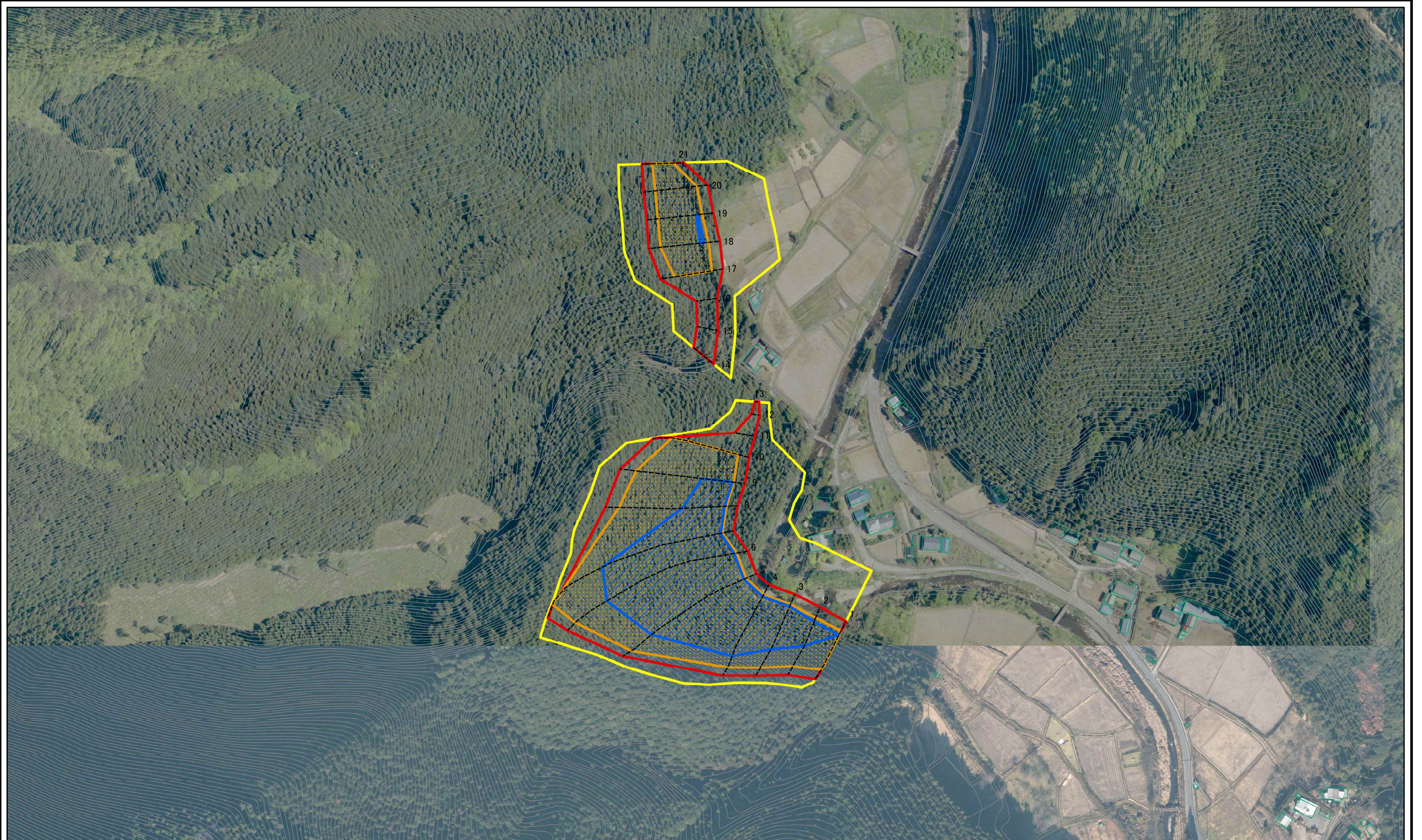


図中の数字は横断測線番号を示す

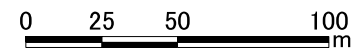


<b>様式-2(急)</b> 土砂災害警戒区域・土砂災害特別警戒区域 区域図(その1)	土砂災害防止法施行令第二条の基準に該当する区域		N	自然現象の種類	急傾斜地の崩壊	箇所番号	421-II-1008
	土砂災害防止法施行令第三条の基準に該当する区域			縮尺	告示番号	警戒区域357号 特別警戒区域359号	箇所名
	土砂等の(移動)高さが1m以下の場合、土砂等の移動による力が100kN/mを超える区域		告示年月日		令和3年6月18日	所在地	栃木県佐野市作原町
	土砂等の堆積の高さが3mを超える区域		1:2,500				
それ以外の区域							

土砂災害警戒区域等の指定の公示に係る図書(その2)

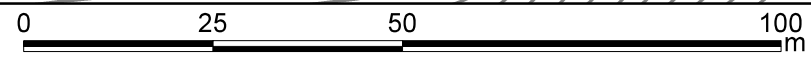
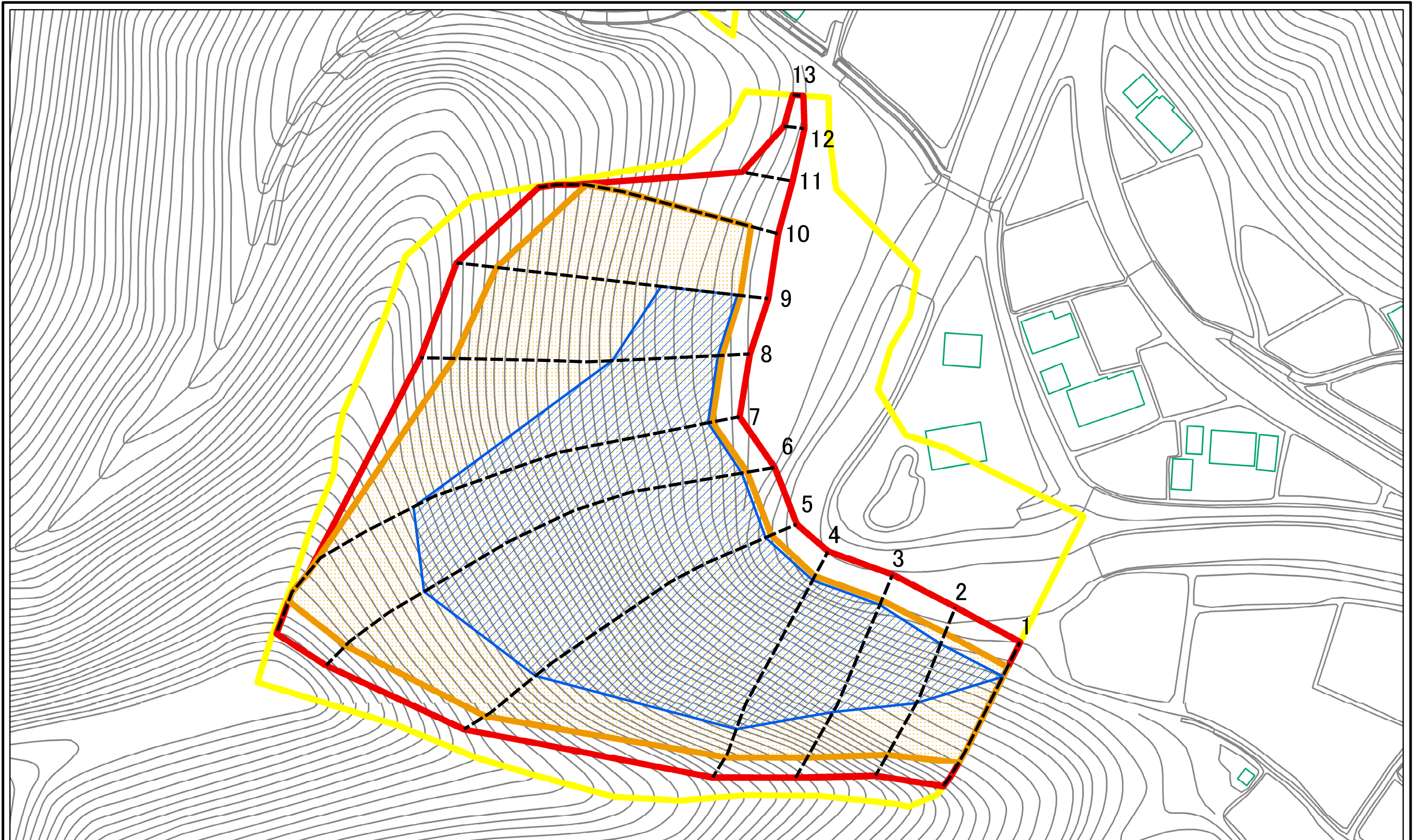


図中の数字は横断測線番号を示す



様式-2(急) 土砂災害警戒区域・土砂災害特別警戒区域 区域図(その1)	土砂災害防止法施行令第二条の基準に該当する区域		N	自然現象の種類	急傾斜地の崩壊	箇所番号	421-II-1008
	土砂災害防止法施行令第三条の基準に該当する区域			縮尺	告示番号	警戒区域357号 特別警戒区域359号	箇所名
	土砂等の(移動)高さが1m以下の場合、土砂等の移動による力が100kN/mを超える区域		1:2,500		告示年月日	令和3年6月18日	所在地
	土砂等の堆積の高さが3mを超える区域			それ以外の区域			

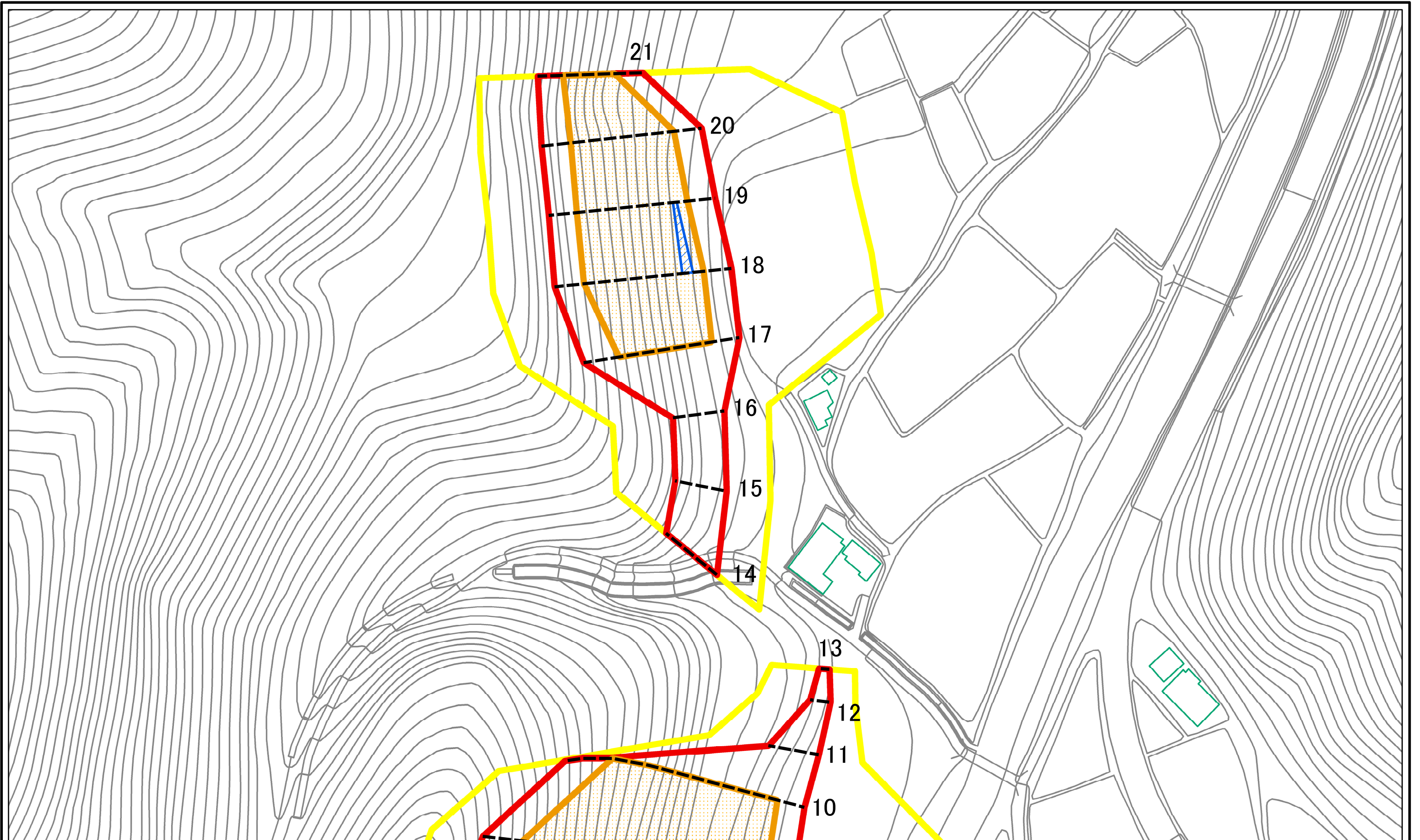
土砂災害警戒区域等の指定の公示に係る図書(その2-1)



図中の数字は横断測線番号を示す

様式-2-1(急) 土砂災害警戒区域・土砂災害特別警戒区域 区域図(その2)	土砂災害防止法施行令第二条の基準に該当する区域		N 縮尺 1:1,000	自然現象の種類	急傾斜地の崩壊	箇所番号	421-II-1008
	土砂災害防止法施行令第三条の基準に該当する区域			告示番号	警戒区域357号 特別警戒区域359号	箇所名	下作原II G
	土砂等の(移動)高さが1m以下の場合、土砂等の移動による力が100kN/m <sup>2</sup> を超える区域			告示年月日	令和3年6月18日	所在地	栃木県佐野市作原町
	土砂等の堆積の高さが3mを超える区域						
	それ以外の区域						

土砂災害警戒区域等の指定の公示に係る図書(その2-1)



図中の数字は横断測線番号を示す

様式-2-1(急) 土砂災害警戒区域・土砂災害特別警戒区域 区域図(その2)	土砂災害防止法施行令第二条の基準に該当する区域		N 縮尺 1:1,000	自然現象の種類	急傾斜地の崩壊	箇所番号	421-II-1008
	土砂災害防止法施行令第三条の基準に該当する区域			告示番号	警戒区域357号 特別警戒区域359号	箇所名	下作原II G
	土砂等の(移動)高さが1m以下の場合、土砂等の移動による力が100kN/mを超える区域			告示年月日	令和3年6月18日	所在地	栃木県佐野市作原町
	土砂等の堆積の高さが3mを超える区域						
	それ以外の区域						

土砂災害警戒区域等の指定の公示に係る図書(その2-2)

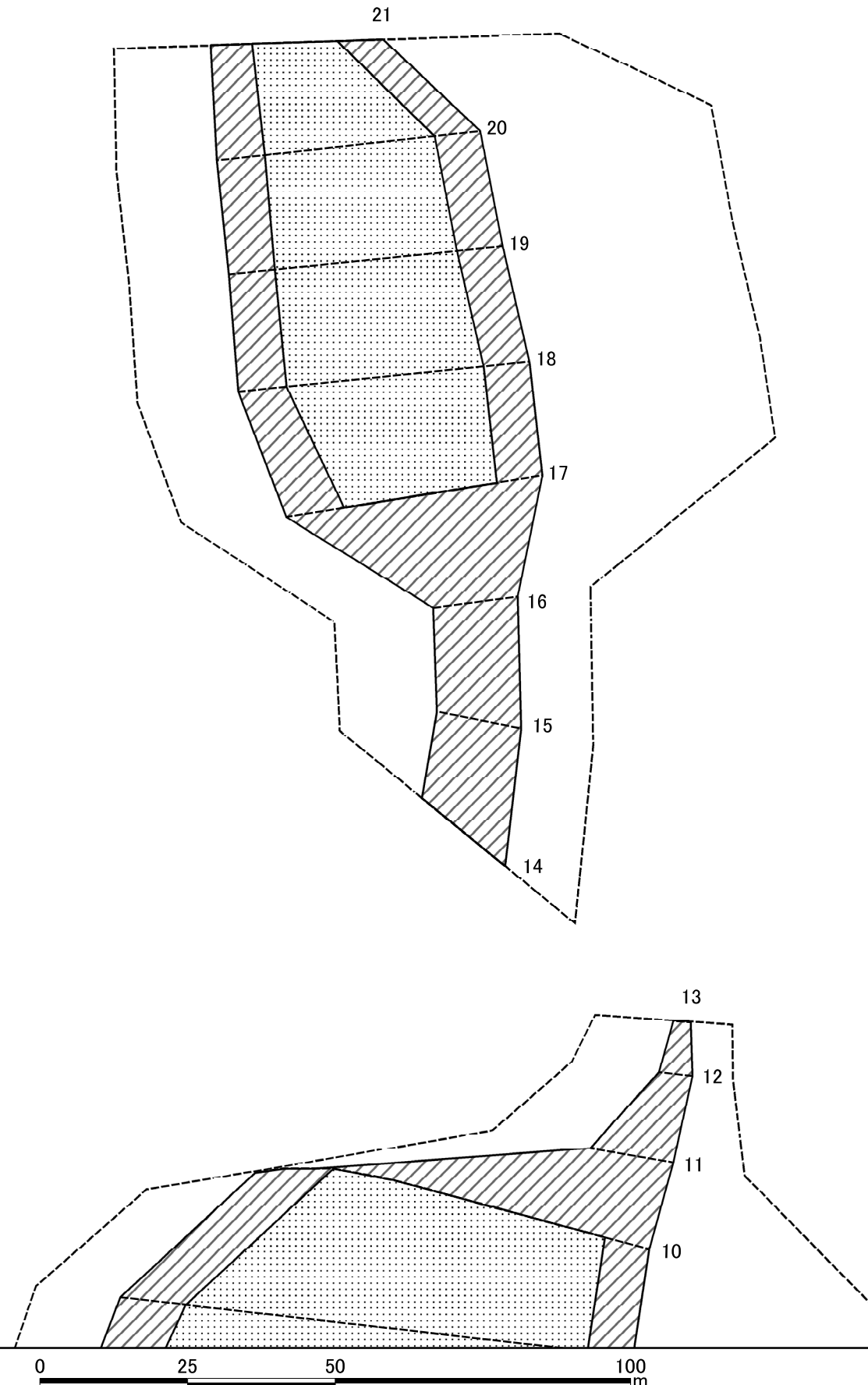


0 25 50 100 m

図中の数字は横断測線番号を示す

様式-2-2(急) 土砂災害特別警戒区域の区域区分図 (急傾斜地の崩壊に伴う土石等の移動により 建築物の地上部に作用すると想定される力)	土砂災害防止法施行令第二条の基準に該当する区域		N 縮尺 1:1,000	自然現象の種類	急傾斜地の崩壊	箇所番号	421-II-1008
	土砂災害防止法施行令第三条の基準に該当する区域			告示番号	警戒区域357号 特別警戒区域359号	箇所名	下作原II G
	それ以外の区域			告示年月日	令和3年6月18日	所在地	栃木県佐野市作原町

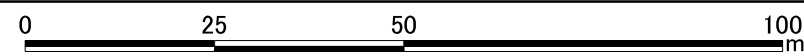
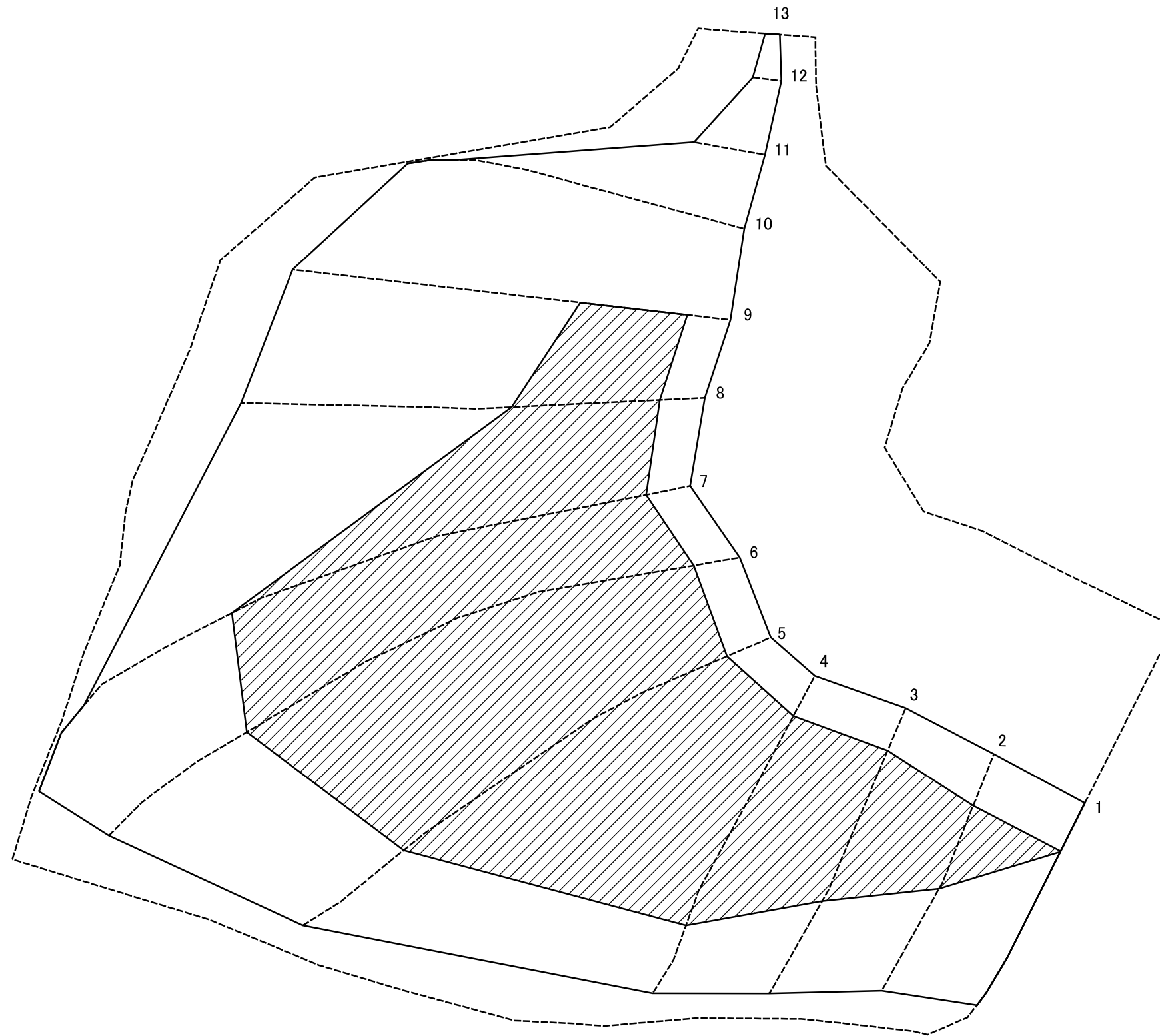
土砂災害警戒区域等の指定の公示に係る図書(その2-2)



図中の数字は横断測線番号を示す

様式-2-2(急) 土砂災害特別警戒区域の区域区分図 (急傾斜地の崩壊に伴う土石等の移動により 建築物の地上部に作用すると想定される力)	土砂災害防止法施行令第二条の基準に該当する区域		N 縮尺 1:1,000	自然現象の種類	急傾斜地の崩壊	箇所番号	421-II-1008
	土砂災害防止法施行令第三条の基準に該当する区域			告示番号	警戒区域357号 特別警戒区域359号	箇所名	下作原II G
	それ以外の区域			告示年月日	令和3年6月18日	所在地	栃木県佐野市作原町

土砂災害警戒区域等の指定の公示に係る図書(その2-3)

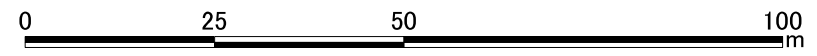
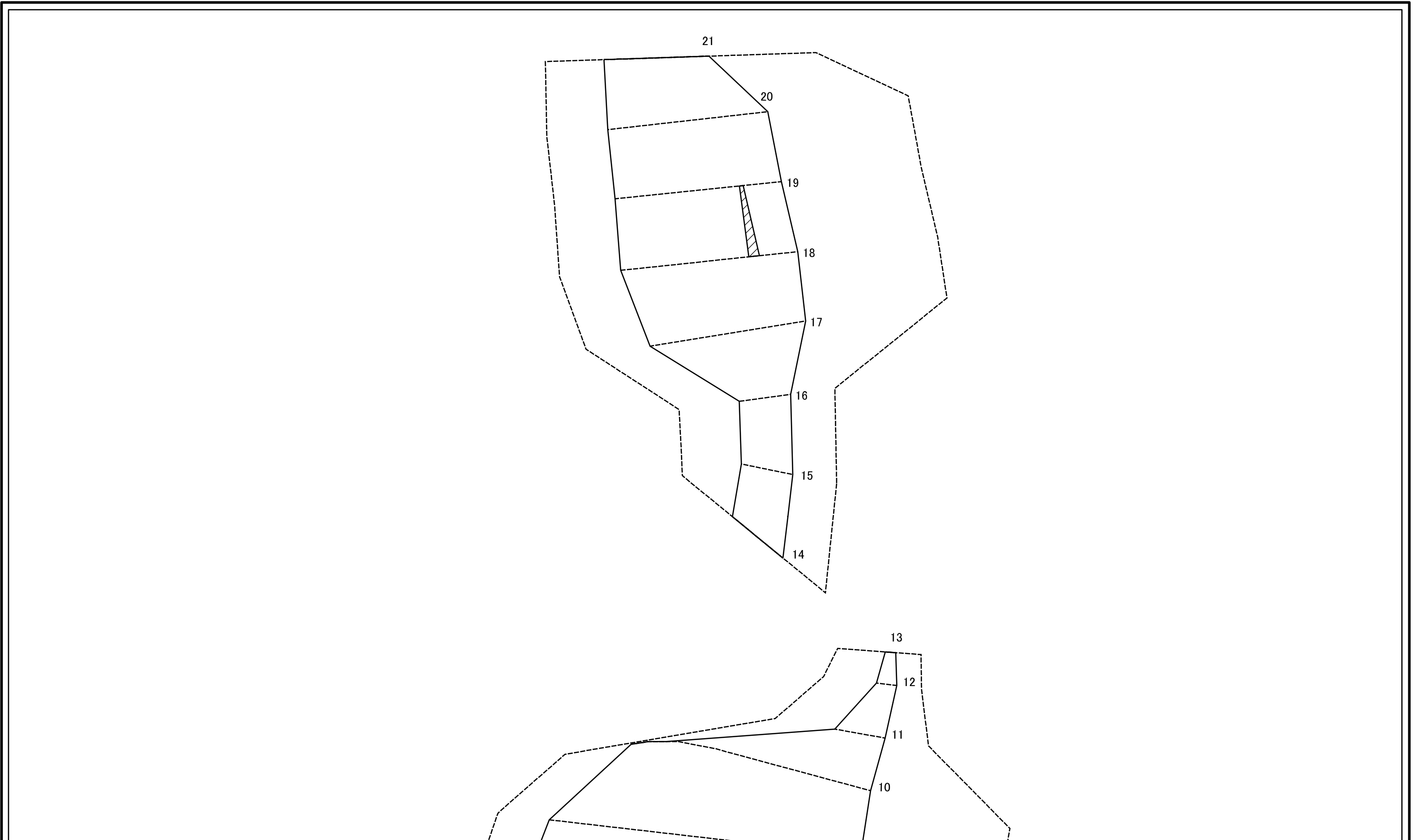


図中の数字は横断測線番号を示す

様式-2-3(急) 土砂災害特別警戒区域の区域区分図 (急傾斜地の崩壊に伴う土石等の堆積により 建築物の地上部に作用すると想定される力)	土砂災害防止法施行令第二条の基準に該当する区域		N 縮尺 1:1,000	自然現象の種類	急傾斜地の崩壊	箇所番号	421-II-1008
	土砂災害防止法施行令第三条の基準に該当する区域			告示番号	警戒区域357号 特別警戒区域359号	箇所名	下作原 II G
	それ以外の区域			告示年月日	令和3年6月18日	所在地	栃木県佐野市作原町



土砂災害警戒区域等の指定の公示に係る図書(その2-3)



図中の数字は横断測線番号を示す

様式-2-3(急) 土砂災害特別警戒区域の区域区分図 (急傾斜地の崩壊に伴う土石等の堆積により 建築物の地上部に作用すると想定される力)	土砂災害防止法施行令第二条の基準に該当する区域		N 縮尺 1:1,000	自然現象の種類	急傾斜地の崩壊	箇所番号	421-II-1008
	土砂災害防止法施行令第三条の基準に該当する区域			告示番号	警戒区域357号 特別警戒区域359号	箇所名	下作原II G
	それ以外の区域			告示年月日	令和3年6月18日	所在地	栃木県佐野市作原町

# 土砂災害警戒区域等の指定の公示に係る図書(その3)

横断測線の区間	土石等の移動により建築物の地上部に作用すると想定される力				土石等の堆積により建築物の地上部に作用すると想定される力				横断測線の区間	土石等の移動により建築物の地上部に作用すると想定される力				土石等の堆積により建築物の地上部に作用すると想定される力			
	土石等の(移動)高さが1m以下の場合、土石等の移動による力が100kN/m <sup>2</sup> を超える区域		それ以外の区域		土石等の堆積の高さが3mを超える区域		それ以外の区域			土石等の(移動)高さが1m以下の場合、土石等の移動による力が100kN/m <sup>2</sup> を超える区域		それ以外の区域		土石等の堆積の高さが3mを超える区域		それ以外の区域	
	力の大きさのうち最大のもの(kN/m <sup>2</sup> )	土石等の高さ(m)	力の大きさのうち最大のもの(kN/m <sup>2</sup> )	土石等の高さ(m)	力の大きさのうち最大のもの(kN/m <sup>2</sup> )	土石等の高さ(m)	力の大きさのうち最大のもの(kN/m <sup>2</sup> )	土石等の高さ(m)		力の大きさのうち最大のもの(kN/m <sup>2</sup> )	土石等の高さ(m)	力の大きさのうち最大のもの(kN/m <sup>2</sup> )	土石等の高さ(m)	力の大きさのうち最大のもの(kN/m <sup>2</sup> )	土石等の高さ(m)	力の大きさのうち最大のもの(kN/m <sup>2</sup> )	土石等の高さ(m)
1 ~ 2	161.45	1.00	100.00	1.00	17.69	3.31	16.05	3.00	~								
2 ~ 3	165.58	1.00	100.00	1.00	23.53	4.40	16.05	3.00	~								
3 ~ 4	165.89	1.00	100.00	1.00	24.06	4.50	16.05	3.00	~								
4 ~ 5	165.89	1.00	100.00	1.00	24.06	4.50	16.05	3.00	~								
5 ~ 6	164.31	1.00	100.00	1.00	21.96	4.10	16.05	3.00	~								
6 ~ 7	158.13	1.00	100.00	1.00	21.08	3.94	16.05	3.00	~								
7 ~ 8	147.30	1.00	100.00	1.00	20.12	3.76	16.05	3.00	~								
8 ~ 9	147.30	1.00	100.00	1.00	20.12	3.76	16.05	3.00	~								
9 ~ 10	139.02	1.00	100.00	1.00	-	-	16.05	3.00	~								
10 ~ 11	-	-	100.00	1.00	-	-	14.93	2.79	~								
11 ~ 12	-	-	96.05	1.00	-	-	10.72	2.00	~								
12 ~ 13	-	-	60.70	1.00	-	-	12.54	2.34	~								
~									~								
14 ~ 15	-	-	99.83	1.00	-	-	11.26	2.10	~								
15 ~ 16	-	-	96.58	1.00	-	-	11.38	2.13	~								
16 ~ 17	-	-	100.00	1.00	-	-	15.03	2.81	~								
17 ~ 18	147.56	1.00	100.00	1.00	-	-	16.05	3.00	~								
18 ~ 19	148.60	1.00	100.00	1.00	16.38	3.06	16.05	3.00	~								
19 ~ 20	148.60	1.00	100.00	1.00	-	-	16.05	3.00	~								
20 ~ 21	145.44	1.00	100.00	1.00	-	-	15.65	2.92	~								
~									~								
~									~								
~									~								
~									~								
~									~								
~									~								
~									~								

様式-3(急)  建築物の構造の規制に必要な衝撃に関する事項	自然現象の種類	急傾斜地の崩壊	箇所番号	421-II-1008
	告示番号	警戒区域357号 特別警戒区域359号	箇所名	下作原 II G
	告示年月日	令和3年6月18日	所在地	栃木県佐野市作原町