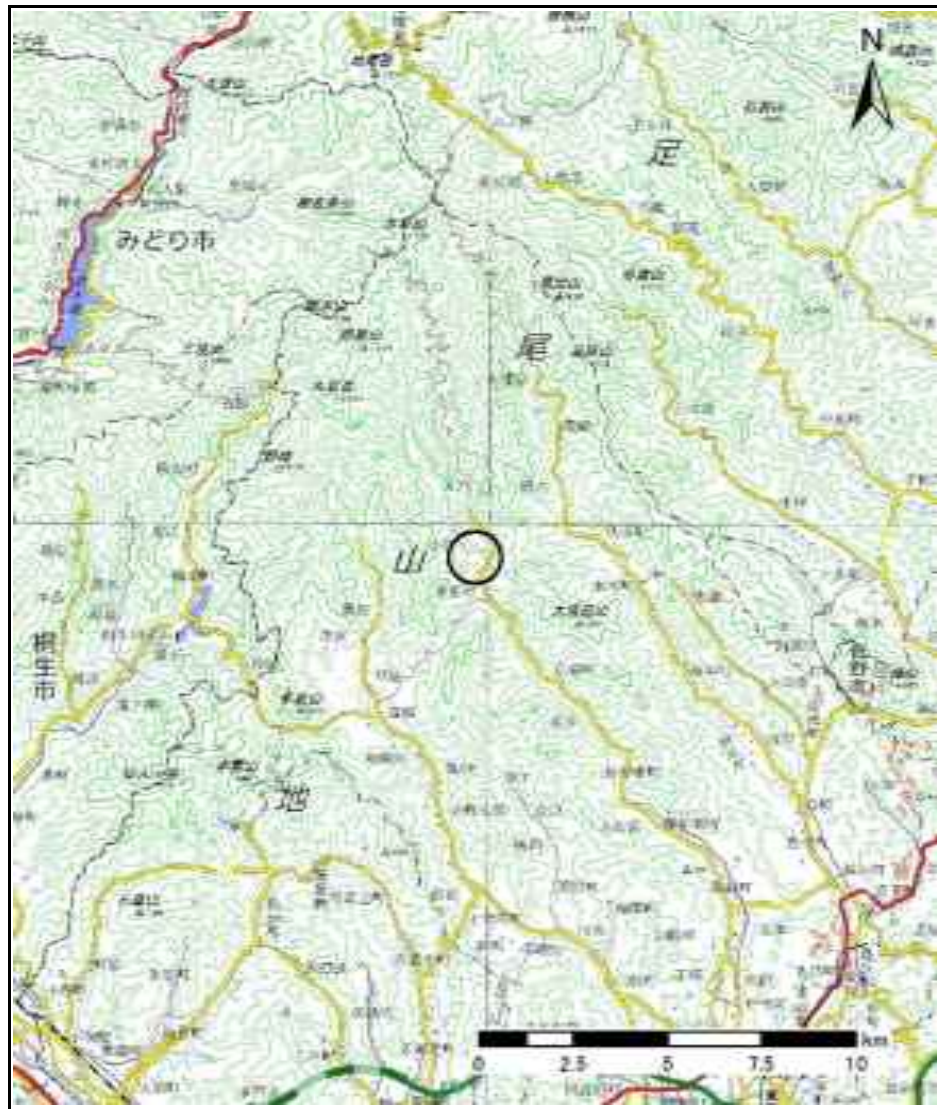
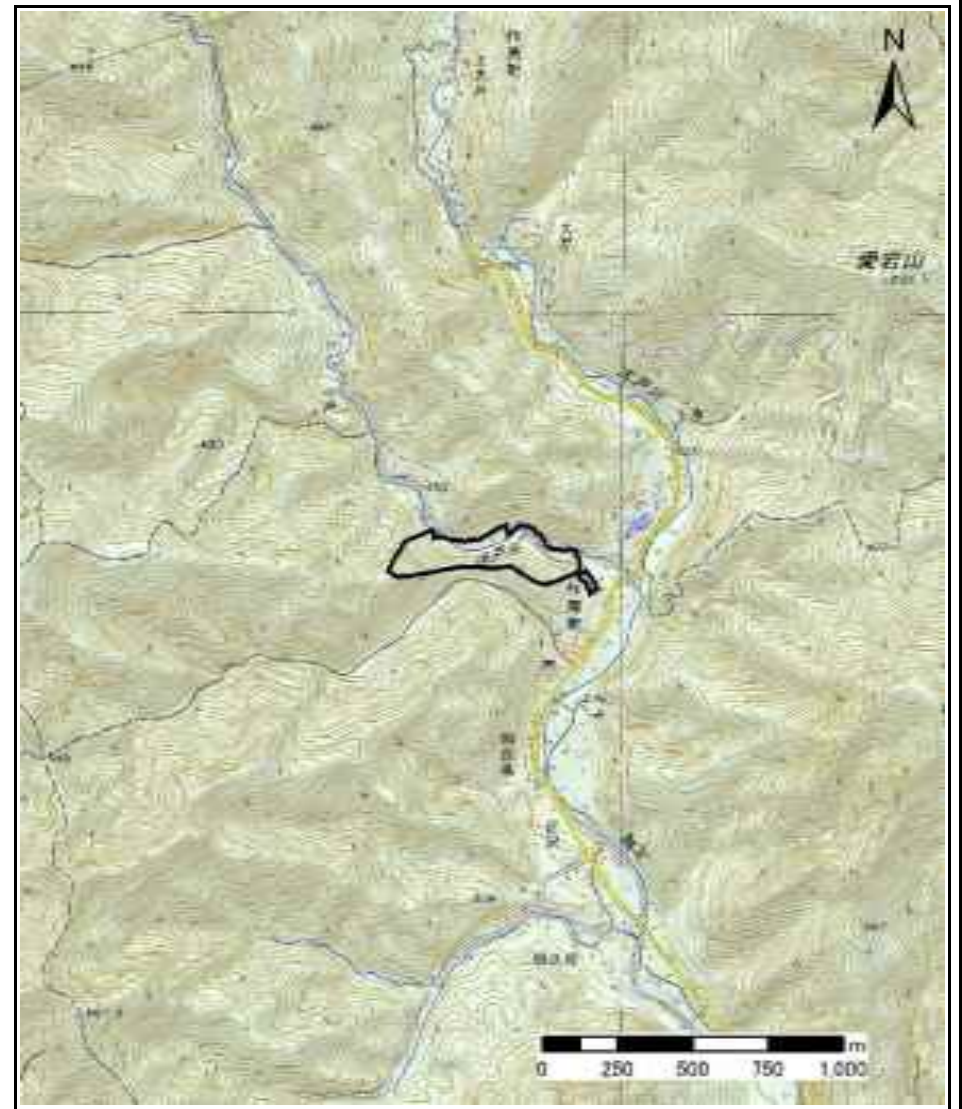


# 土砂災害警戒区域等の指定の公示に係る図書(その1)



(1/200,000)



(1/25,000)

様式-1(急)  
土砂災害警戒区域・土砂災害特別警戒区域  
位置図

自然現象の種類

急傾斜地の崩壊

箇所番号

421-II-1005

箇所名

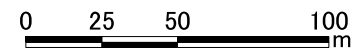
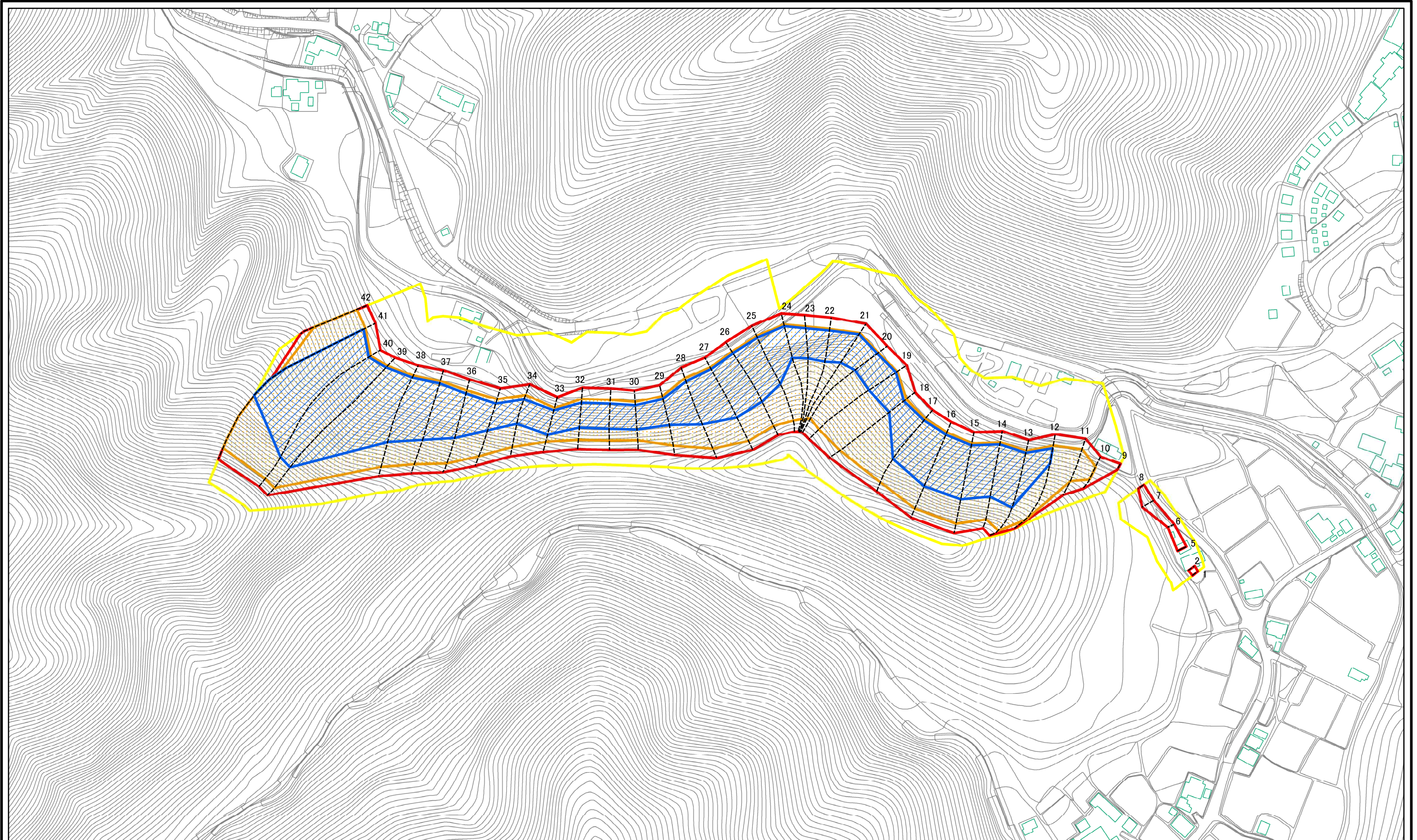
小戸ⅡH

所在地

栃木県佐野市作原町



# 土砂災害警戒区域等の指定の公示に係る図書(その2)

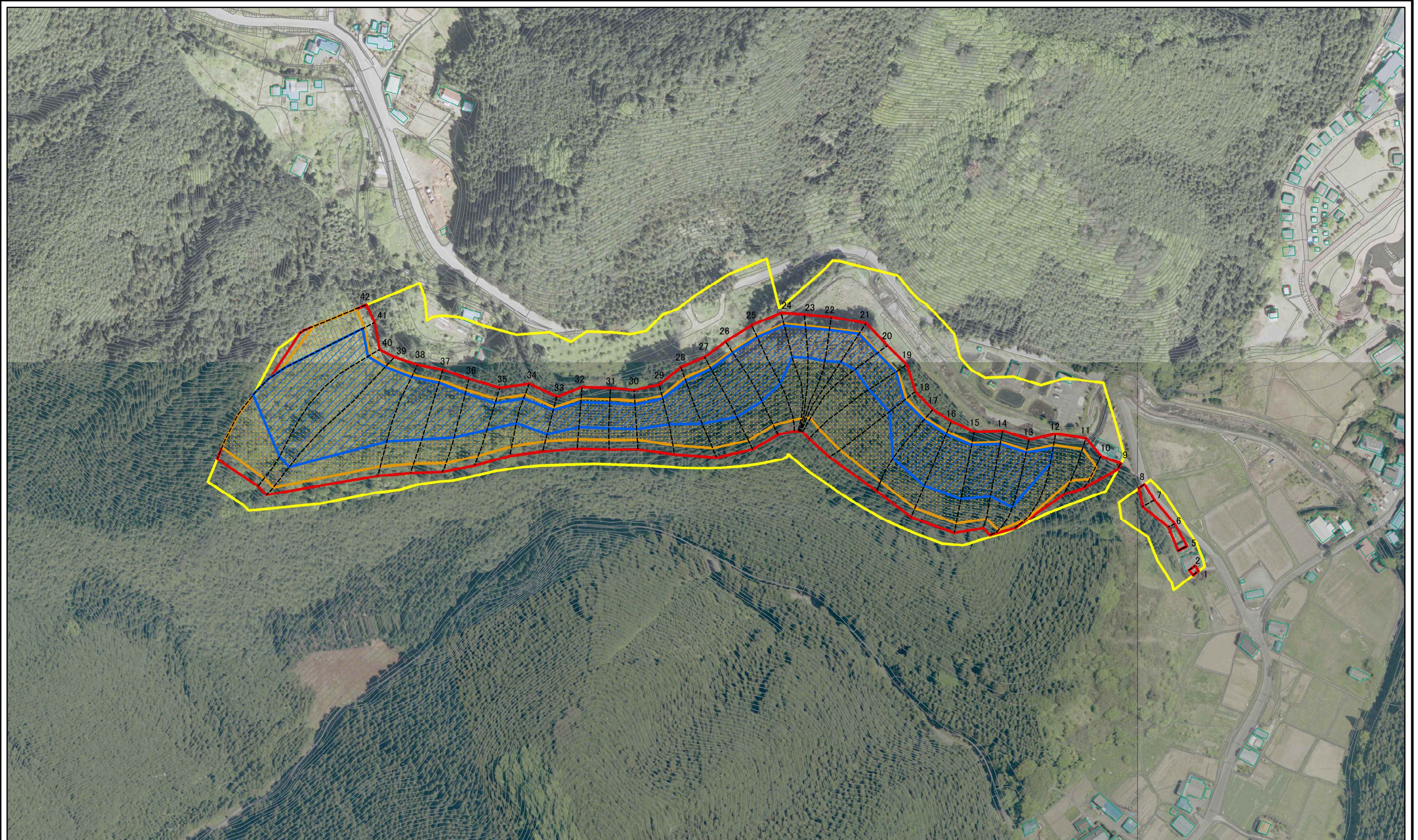


図中の数字は横断測線番号を示す

<b>様式-2(急)</b> 土砂災害警戒区域・土砂災害特別警戒区域 区域図(その1)	土砂災害防止法施行令第二條の基準に該当する区域		N 縮尺 1:2,500	自然現象の種類	急傾斜地の崩壊	箇所番号	421-II-1005
	土砂災害防止法施行令第三條の基準に該当する区域			告示番号	警戒区域357号 特別警戒区域359号	箇所名	小戸IIH
	土砂等の(移動)高さが1m以下の場合、土砂等の移動による力が100kN/mを超える区域		告示年月日	令和3年6月18日	所在地	栃木県佐野市作原町	
	土砂等の堆積の高さが3mを超える区域		それ以外の区域				



土砂災害警戒区域等の指定の公示に係る図書(その2)



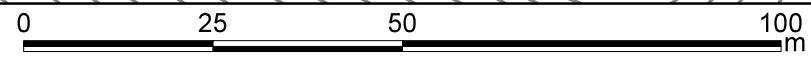
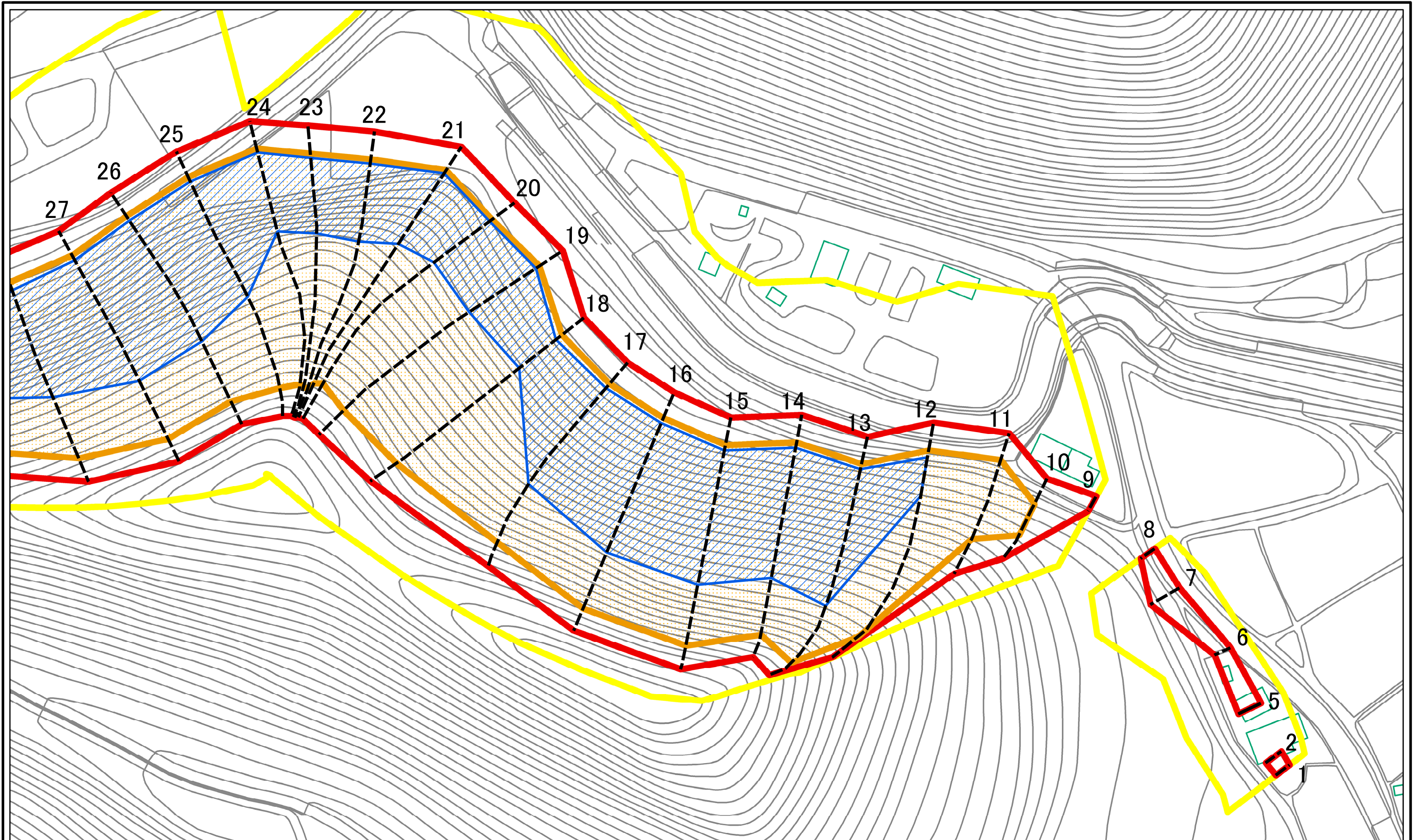
0 25 50 100  
m

図中の数字は横断測線番号を示す

様式-2(急) 土砂災害警戒区域・土砂災害特別警戒区域 区域図(その1)	土砂災害防止法施行令第二条の基準に該当する区域		N 縮尺 1:2,500	自然現象の種類	急傾斜地の崩壊	箇所番号	421-II-1005
	土砂災害防止法施行令第三条の基準に該当する区域			告示番号	警戒区域357号 特別警戒区域359号	箇所名	小戸IIH
	土砂等の(移動)高さが1m以下の場合、土砂等の移動による力が100kN/mを超える区域			告示年月日	令和3年6月18日	所在地	栃木県佐野市作原町
	土砂等の堆積の高さが3mを超える区域						
	それ以外の区域						



土砂災害警戒区域等の指定の公示に係る図書(その2-1)

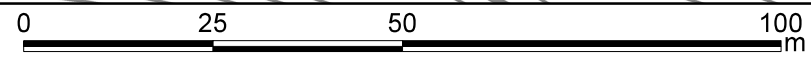
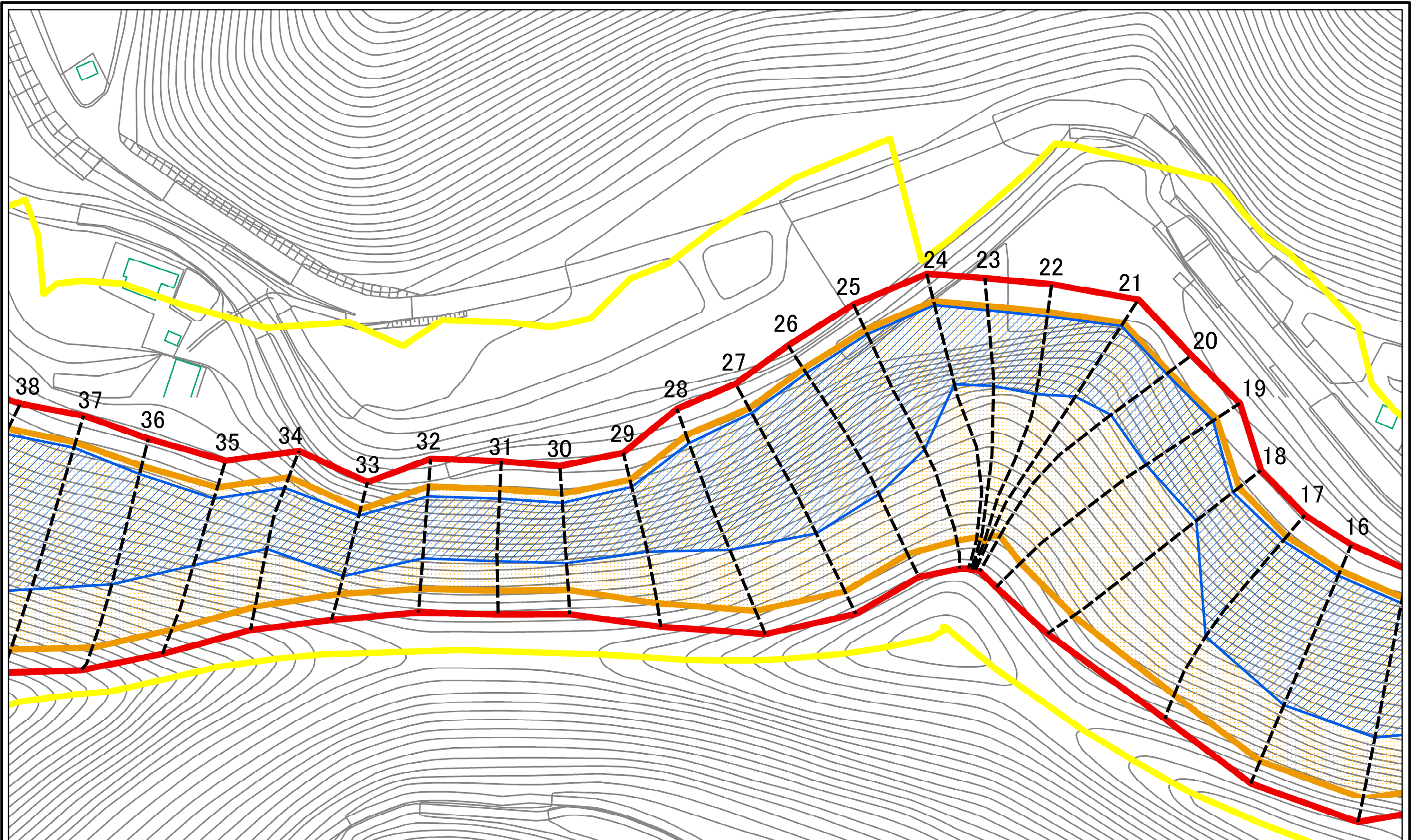


図中の数字は横断測線番号を示す

様式-2-1(急) 土砂災害警戒区域・土砂災害特別警戒区域 区域図(その2)	土砂災害防止法施行令第二条の基準に該当する区域		N 縮尺 1:1,000	自然現象の種類	急傾斜地の崩壊	箇所番号	421-II-1005
	土砂災害防止法施行令第三条の基準に該当する区域			告示番号	警戒区域357号 特別警戒区域359号	箇所名	小戸IIH
	土砂等の(移動)高さが1m以下の場合、土砂等の移動による力が100kN/mを超える区域			告示年月日	令和3年6月18日	所在地	栃木県佐野市作原町
	土砂等の堆積の高さが3mを超える区域						
	それ以外の区域						



土砂災害警戒区域等の指定の公示に係る図書(その2-1)

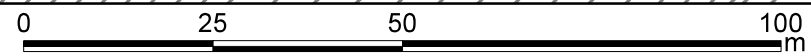
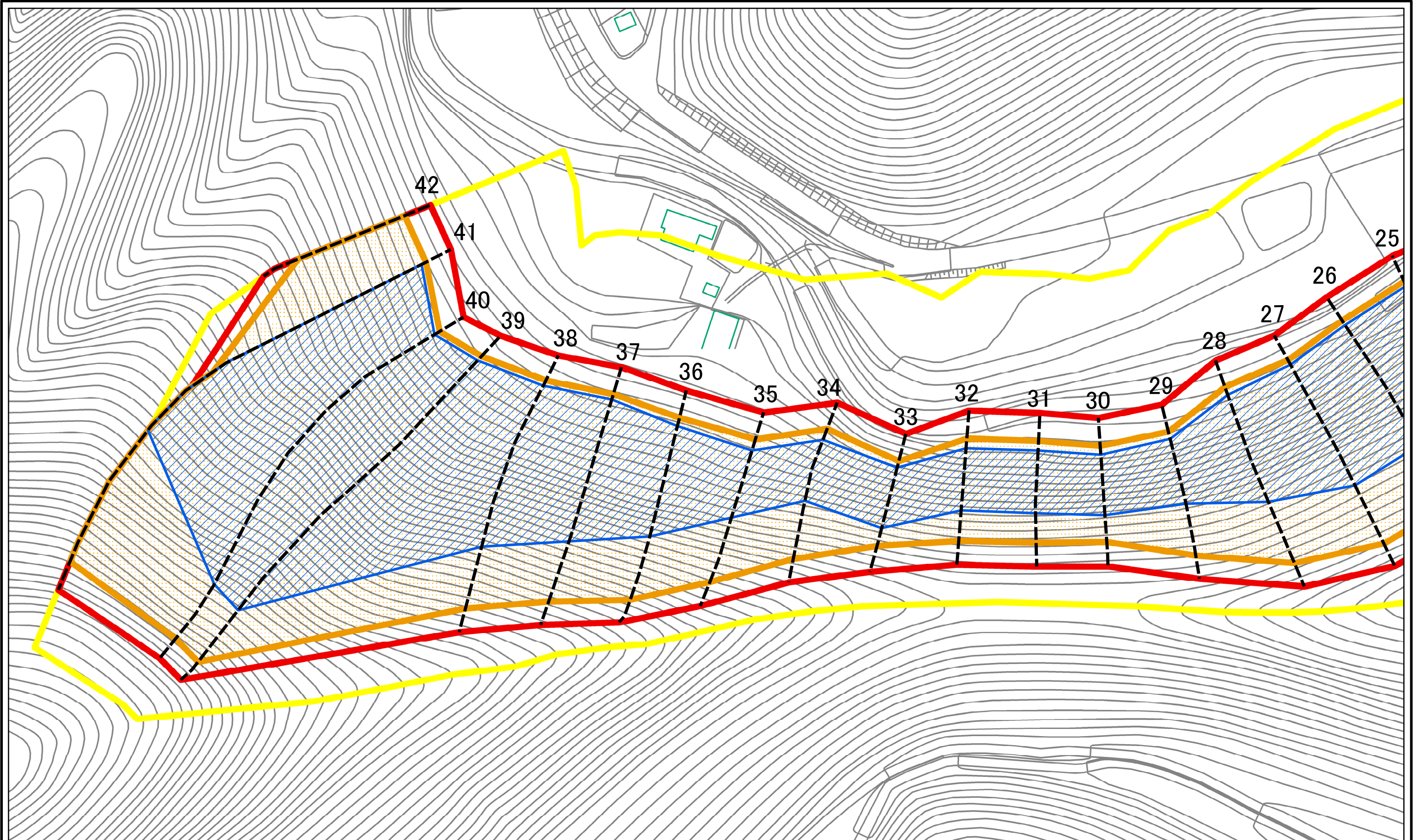


図中の数字は横断測線番号を示す

様式-2-1(急) 土砂災害警戒区域・土砂災害特別警戒区域 区域図(その2)	土砂災害防止法施行令第二条の基準に該当する区域		N 縮尺 1:1,000	自然現象の種類	急傾斜地の崩壊	箇所番号	421-II-1005
	土砂災害防止法施行令第三条の基準に該当する区域			告示番号	警戒区域357号 特別警戒区域359号	箇所名	小戸IIH
	土砂等の(移動)高さが1m以下の場合、土砂等の移動による力が100kN/mを超える区域			告示年月日	令和3年6月18日	所在地	栃木県佐野市作原町
	土砂等の堆積の高さが3mを超える区域						
	それ以外の区域						



土砂災害警戒区域等の指定の公示に係る図書(その2-1)



図中の数字は横断測線番号を示す

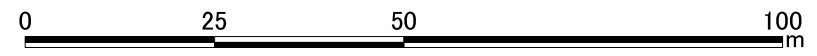
様式-2-1(急) 土砂災害警戒区域・土砂災害特別警戒区域 区域図(その2)	土砂災害防止法施行令第二条の基準に該当する区域		N 縮尺 1:1,000	自然現象の種類	急傾斜地の崩壊	箇所番号	421-II-1005
	土砂災害防止法施行令第三条の基準に該当する区域			告示番号	警戒区域357号 特別警戒区域359号	箇所名	小戸IIH
	土砂等の(移動)高さが1m以下の場合、土砂等の移動による力が100kN/mを超える区域			告示年月日	令和3年6月18日	所在地	栃木県佐野市作原町
	土砂等の堆積の高さが3mを超える区域						
	それ以外の区域						



土砂災害警戒区域等の指定の公示に係る図書(その2-2)



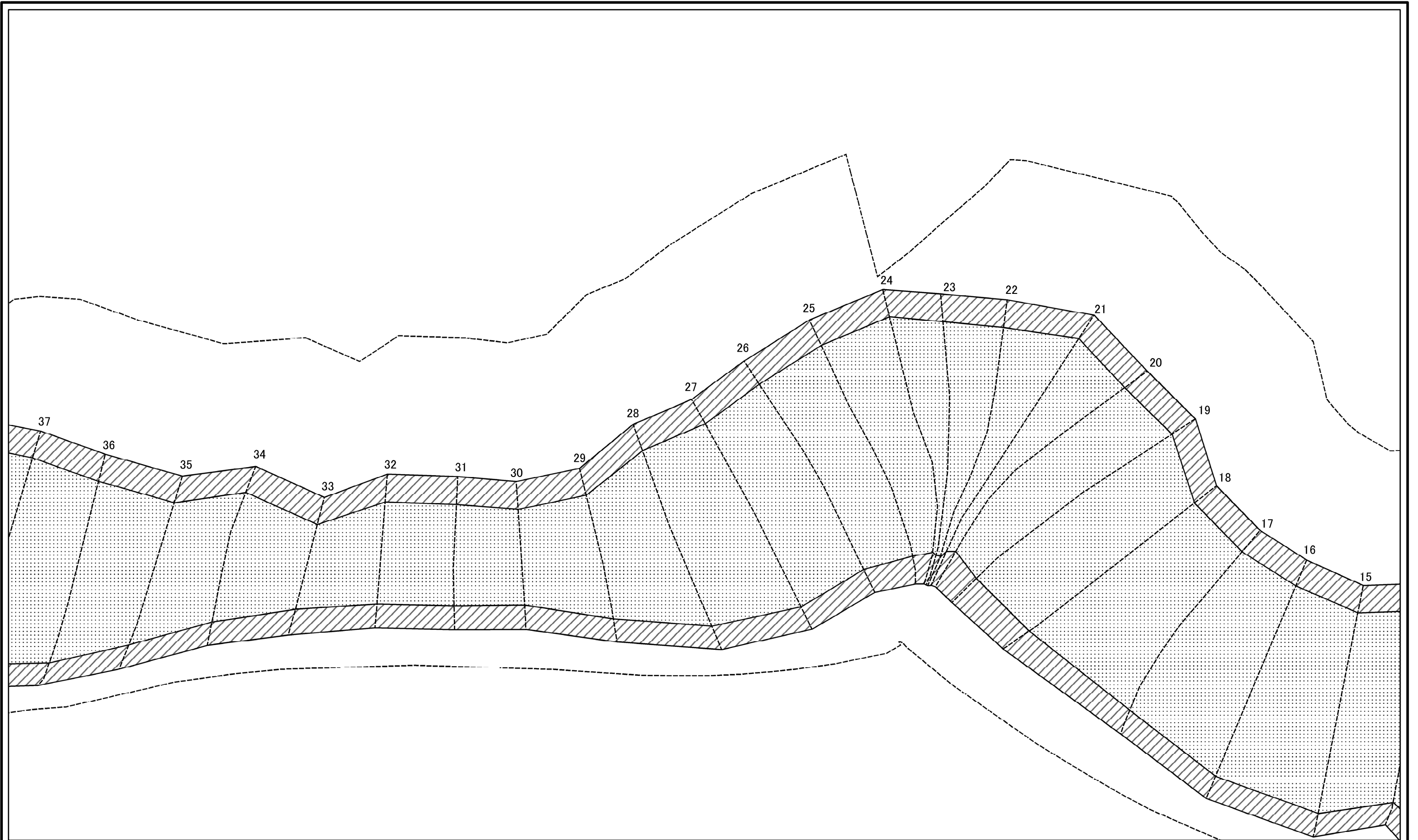
図中の数字は横断測線番号を示す



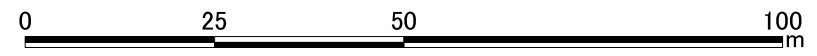
様式-2-2(急) 土砂災害特別警戒区域の区域区分図 (急傾斜地の崩壊に伴う土石等の移動により 建築物の地上部に作用すると想定される力)	土砂災害防止法施行令第二条の基準に該当する区域		自然現象の種類 急傾斜地の崩壊	箇所番号	421-II-1005
	土砂災害防止法施行令第三条の基準に該当する区域			告示番号	警戒区域357号 特別警戒区域359号
	それ以外の区域		告示年月日	令和3年6月18日	所在地
		縮尺	1:1,000		



土砂災害警戒区域等の指定の公示に係る図書(その2-2)



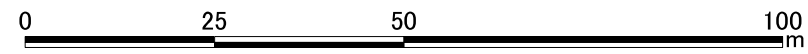
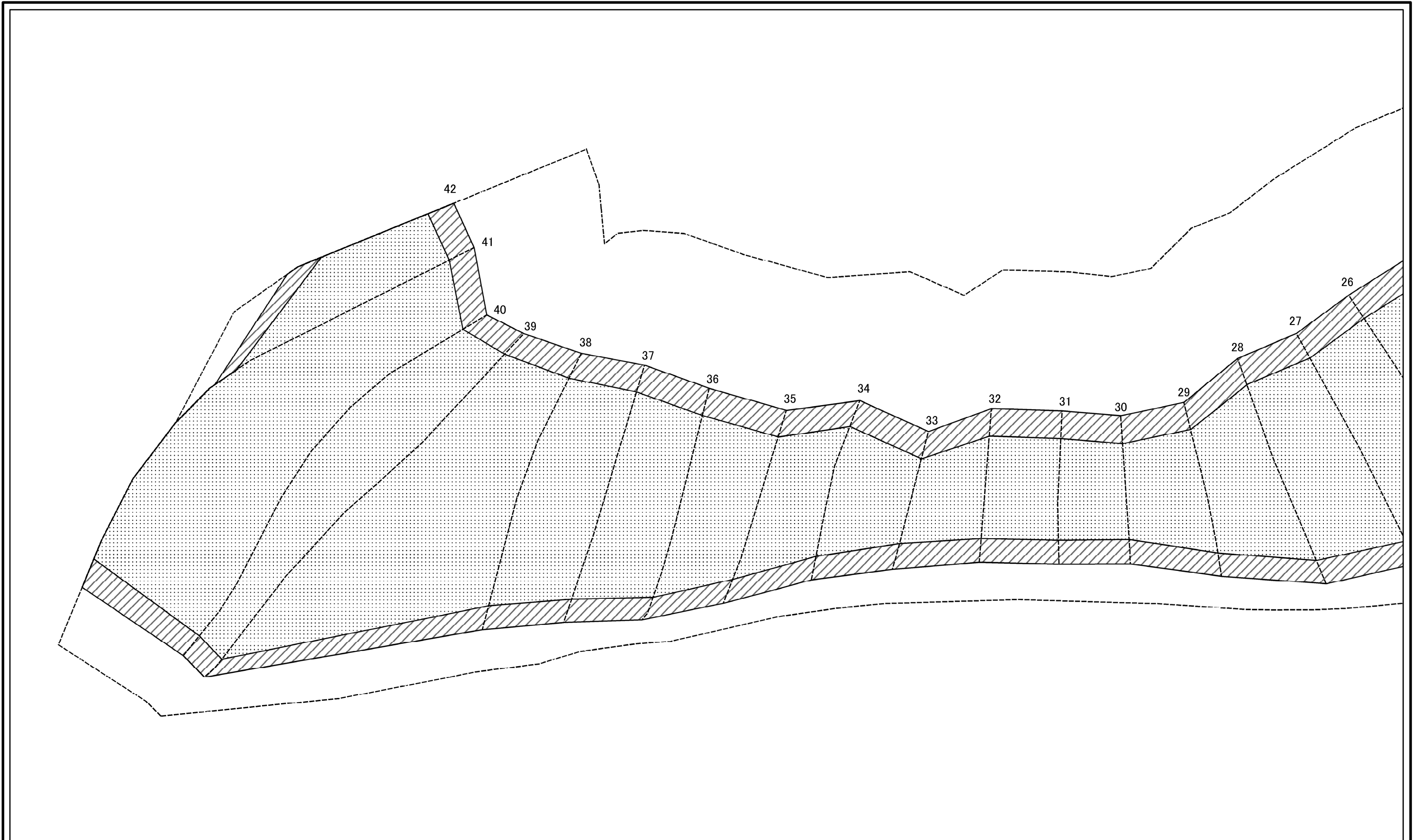
図中の数字は横断測線番号を示す



様式-2-2(急) 土砂災害特別警戒区域の区域区分図 (急傾斜地の崩壊に伴う土石等の移動により 建築物の地上部に作用すると想定される力)	土砂災害防止法施行令第二条の基準に該当する区域		自然現象 の種類 急傾斜地の崩壊	箇所番号	421-II-1005	
	土砂災害防止法 施行令第三条の 基準に該当する 区域			告示番号	警戒区域357号 特別警戒区域359号	箇所名
	それ以外の区域		縮尺	告示年月日	令和3年6月18日	所在地



土砂災害警戒区域等の指定の公示に係る図書(その2-2)



図中の数字は横断測線番号を示す

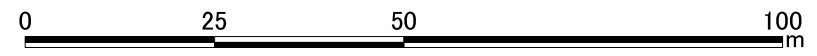
様式-2-2(急) 土砂災害特別警戒区域の区域区分図 (急傾斜地の崩壊に伴う土石等の移動により 建築物の地上部に作用すると想定される力)	土砂災害防止法施行令第二条の基準に該当する区域		N	自然現象の種類	急傾斜地の崩壊	箇所番号	421-II-1005
	土砂災害防止法施行令第三条の基準に該当する区域			告示番号	警戒区域357号 特別警戒区域359号	箇所名	小戸IIH
	それ以外の区域		縮尺	1:1,000	告示年月日	令和3年6月18日	所在地



# 土砂災害警戒区域等の指定の公示に係る図書(その2-3)



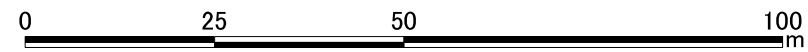
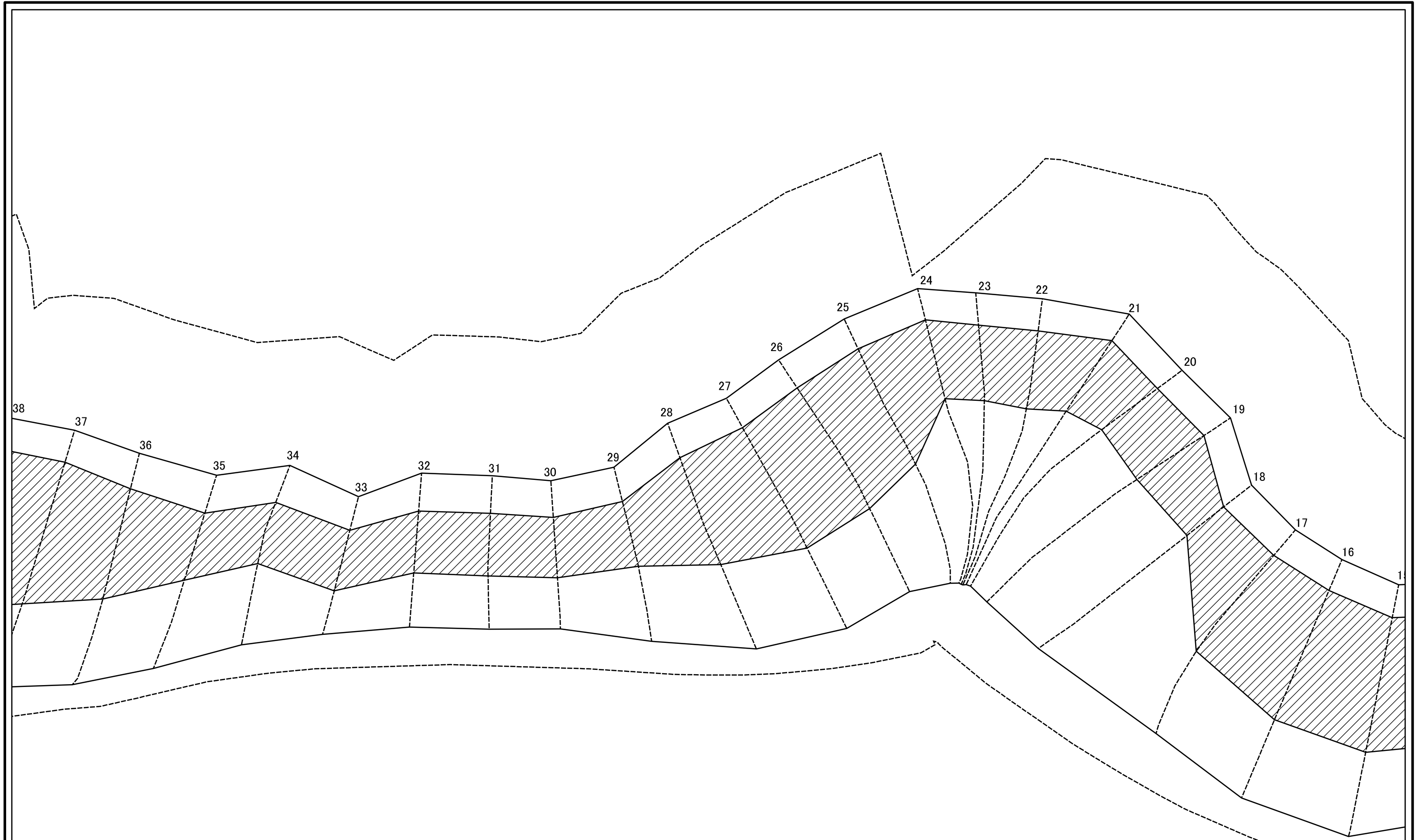
図中の数字は横断測線番号を示す



<b>様式-2-3(急)</b> 土砂災害特別警戒区域の区域区分図 (急傾斜地の崩壊に伴う土石等の堆積により 建築物の地上部に作用すると想定される力)	土砂災害防止法施行令第二条の基準に該当する区域		縮尺 1:1,000	自然現象の種類	急傾斜地の崩壊	箇所番号	421-II-1005
	土砂災害防止法施行令第三条の基準に該当する区域			告示番号	警戒区域357号 特別警戒区域359号	箇所名	小戸IIH
	それ以外の区域			告示年月日	令和3年6月18日	所在地	栃木県佐野市作原町



# 土砂災害警戒区域等の指定の公示に係る図書(その2-3)

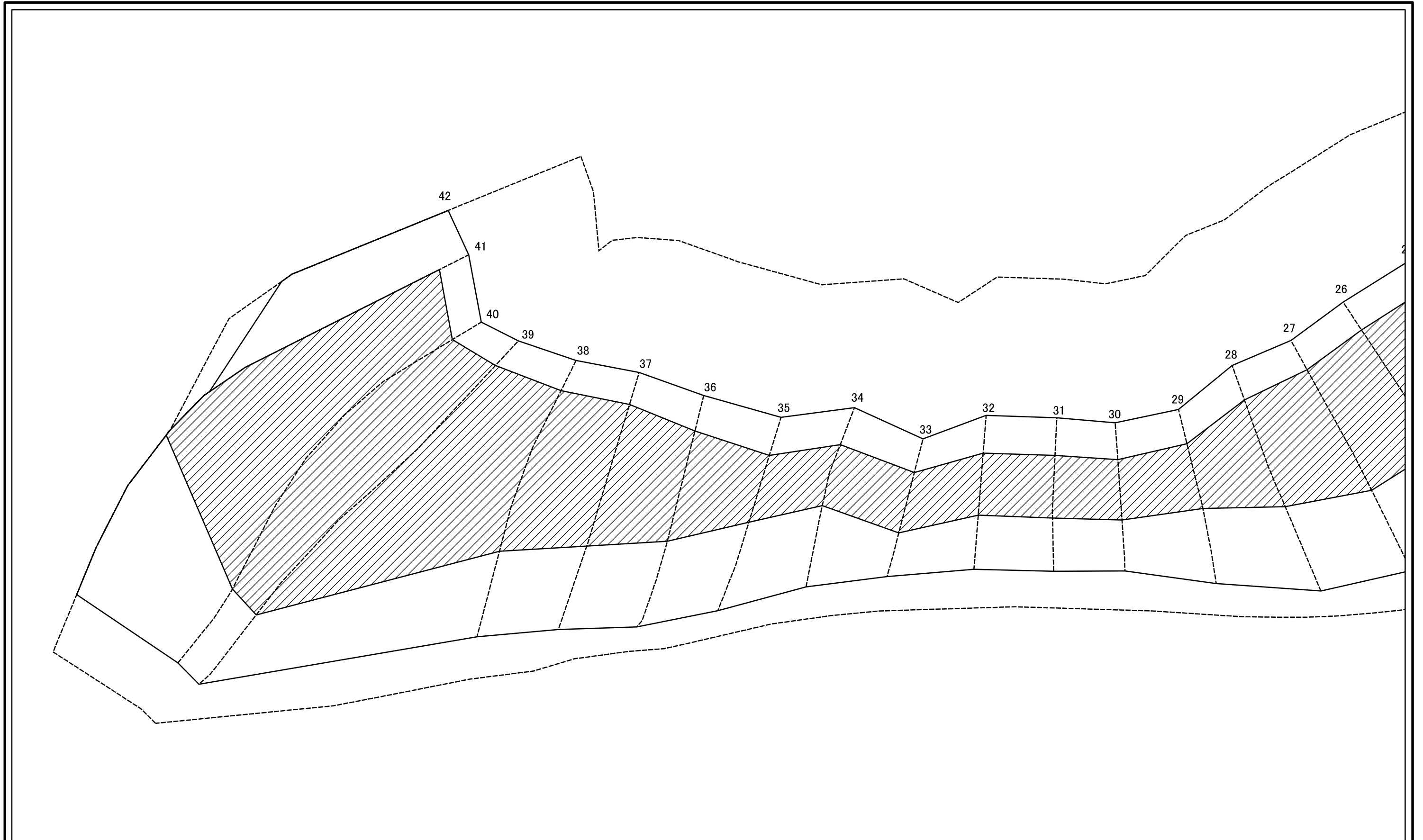


図中の数字は横断測線番号を示す

<b>様式-2-3(急)</b> 土砂災害特別警戒区域の区域区分図 (急傾斜地の崩壊に伴う土石等の堆積により 建築物の地上部に作用すると想定される力)	土砂災害防止法施行令第二条の基準に該当する区域		縮尺 1:1,000	自然現象の種類	急傾斜地の崩壊	箇所番号	421-II-1005
	土砂災害防止法施行令第三条の基準に該当する区域			告示番号	警戒区域357号 特別警戒区域359号	箇所名	小戸IIH
	それ以外の区域			告示年月日	令和3年6月18日	所在地	栃木県佐野市作原町



土砂災害警戒区域等の指定の公示に係る図書(その2-3)



0 25 50 100 m

図中の数字は横断測線番号を示す

様式-2-3(急) 土砂災害特別警戒区域の区域区分図 (急傾斜地の崩壊に伴う土石等の堆積により 建築物の地上部に作用すると想定される力)	土砂災害防止法施行令第二条の基準に該当する区域		N 縮尺 1:1,000	自然現象の種類	急傾斜地の崩壊	箇所番号	421-II-1005
	土砂災害防止法施行令第三条の基準に該当する区域			告示番号	警戒区域357号 特別警戒区域359号	箇所名	小戸IIH
	それ以外の区域			告示年月日	令和3年6月18日	所在地	栃木県佐野市作原町



# 土砂災害警戒区域等の指定の公示に係る図書(その3)

横断測線の区間	土石等の移動により建築物の地上部に作用すると想定される力				土石等の堆積により建築物の地上部に作用すると想定される力				横断測線の区間	土石等の移動により建築物の地上部に作用すると想定される力				土石等の堆積により建築物の地上部に作用すると想定される力			
	土石等の(移動)高さが1m以下の場合、土石等の移動による力が100kN/m <sup>2</sup> を超える区域		それ以外の区域		土石等の堆積の高さが3mを超える区域		それ以外の区域			土石等の(移動)高さが1m以下の場合、土石等の移動による力が100kN/m <sup>2</sup> を超える区域		それ以外の区域		土石等の堆積の高さが3mを超える区域		それ以外の区域	
	力の大きさのうち最大のもの(kN/m <sup>2</sup> )	土石等の高さ(m)	力の大きさのうち最大のもの(kN/m <sup>2</sup> )	土石等の高さ(m)	力の大きさのうち最大のもの(kN/m <sup>2</sup> )	土石等の高さ(m)	力の大きさのうち最大のもの(kN/m <sup>2</sup> )	土石等の高さ(m)		力の大きさのうち最大のもの(kN/m <sup>2</sup> )	土石等の高さ(m)	力の大きさのうち最大のもの(kN/m <sup>2</sup> )	土石等の高さ(m)	力の大きさのうち最大のもの(kN/m <sup>2</sup> )	土石等の高さ(m)	力の大きさのうち最大のもの(kN/m <sup>2</sup> )	土石等の高さ(m)
1 ~ 2	-	-	59.51	1.00	-	-	10.73	2.01	27 ~ 28	162.96	1.00	100.00	1.00	21.95	4.10	16.05	3.00
2 ~ 3									28 ~ 29	161.73	1.00	100.00	1.00	21.29	3.98	16.05	3.00
3 ~ 4	-	-	-	-	-	-	-	-	29 ~ 30	161.73	1.00	100.00	1.00	21.29	3.98	16.05	3.00
4 ~ 5									30 ~ 31	157.17	1.00	100.00	1.00	19.26	3.60	16.05	3.00
5 ~ 6	-	-	69.01	1.00	-	-	9.87	1.84	31 ~ 32	157.64	1.00	100.00	1.00	18.93	3.54	16.05	3.00
6 ~ 7	-	-	77.73	1.00	-	-	9.87	1.84	32 ~ 33	157.64	1.00	100.00	1.00	20.27	3.79	16.05	3.00
7 ~ 8	-	-	77.73	1.00	-	-	9.23	1.72	33 ~ 34	161.52	1.00	100.00	1.00	20.27	3.79	16.05	3.00
~									34 ~ 35	161.52	1.00	100.00	1.00	17.73	3.31	16.05	3.00
9 ~ 10	-	-	100.00	1.00	-	-	12.25	2.29	35 ~ 36	161.15	1.00	100.00	1.00	19.69	3.68	16.05	3.00
10 ~ 11	130.75	1.00	100.00	1.00	-	-	13.15	2.46	36 ~ 37	163.99	1.00	100.00	1.00	22.11	4.13	16.05	3.00
11 ~ 12	147.75	1.00	100.00	1.00	-	-	16.05	3.00	37 ~ 38	164.31	1.00	100.00	1.00	22.11	4.13	16.05	3.00
12 ~ 13	161.03	1.00	100.00	1.00	21.60	4.04	16.05	3.00	38 ~ 39	164.31	1.00	100.00	1.00	22.08	4.13	16.05	3.00
13 ~ 14	165.90	1.00	100.00	1.00	22.85	4.27	16.05	3.00	39 ~ 40	164.11	1.00	100.00	1.00	21.91	4.09	16.05	3.00
14 ~ 15	165.90	1.00	100.00	1.00	22.85	4.27	16.05	3.00	40 ~ 41	162.95	1.00	100.00	1.00	21.71	4.06	16.05	3.00
15 ~ 16	165.20	1.00	100.00	1.00	22.47	4.20	16.05	3.00	41 ~ 42	152.53	1.00	100.00	1.00	-	-	16.05	3.00
16 ~ 17	165.20	1.00	100.00	1.00	22.47	4.20	16.05	3.00	~								
17 ~ 18	161.12	1.00	100.00	1.00	21.70	4.05	16.05	3.00	~								
18 ~ 19	149.53	1.00	100.00	1.00	20.05	3.75	16.05	3.00	~								
19 ~ 20	146.13	1.00	100.00	1.00	20.05	3.75	16.05	3.00	~								
20 ~ 21	142.30	1.00	100.00	1.00	19.77	3.69	16.05	3.00	~								
21 ~ 22	149.64	1.00	100.00	1.00	20.34	3.80	16.05	3.00	~								
22 ~ 23	150.43	1.00	100.00	1.00	20.41	3.81	16.05	3.00	~								
23 ~ 24	150.43	1.00	100.00	1.00	20.41	3.81	16.05	3.00	~								
24 ~ 25	155.98	1.00	100.00	1.00	20.94	3.91	16.05	3.00	~								
25 ~ 26	161.72	1.00	100.00	1.00	21.71	4.06	16.05	3.00	~								
26 ~ 27	162.96	1.00	100.00	1.00	21.95	4.10	16.05	3.00	~								

様式-3(急)  建築物の構造の規制に必要な衝撃に関する事項	自然現象の種類	急傾斜地の崩壊	箇所番号	421-II-1005
	告示番号	警戒区域357号 特別警戒区域359号	箇所名	小戸ⅡH
	告示年月日	令和3年6月18日	所在地	栃木県佐野市作原町