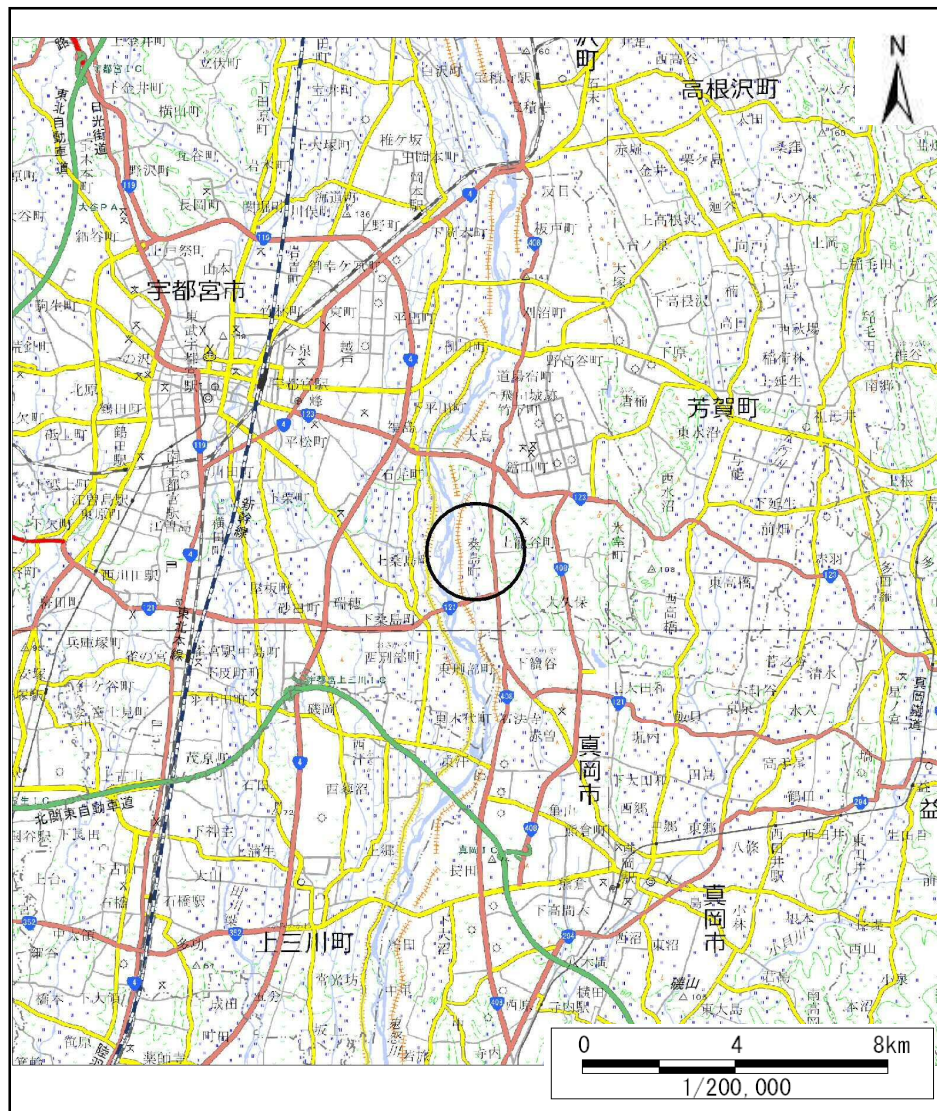
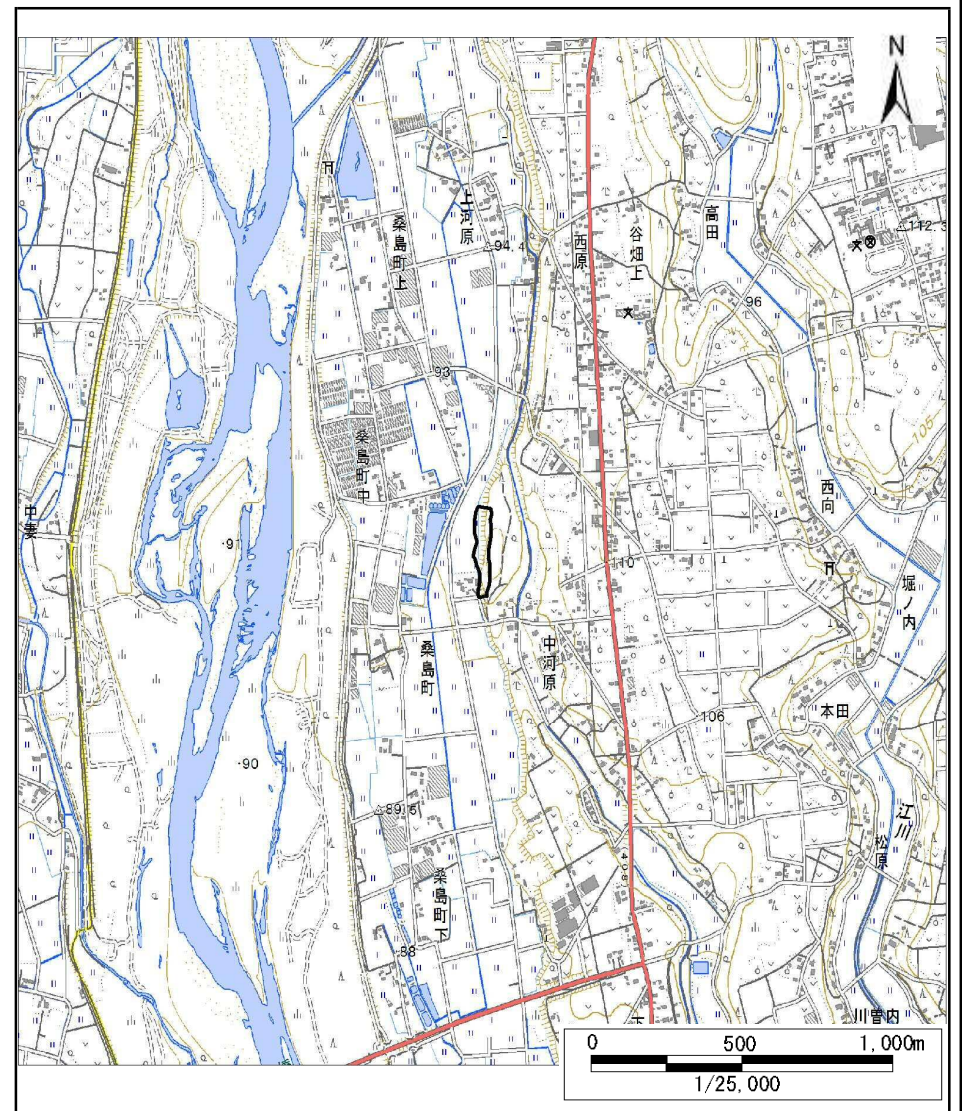


# 土砂災害警戒区域等の指定の公示に係る図書(その1)



(1/200,000)



(1/25,000)

様式-1(急)  
土砂災害警戒区域・土砂災害特別警戒区域  
位置図

自然現象の種類

箇所番号

箇所名

所在地

急傾斜地の崩壊

201-III-1006

中欠ⅢA

宇都宮市上籠谷町中欠

この地図は、国土地理院長の承認を得て、同院発行の電子地形図25000及び電子地形図20万を複製したものである。(承認番号 平30情複、第1100号)



# 土砂災害警戒区域等の指定の公示に係る図書(その2)

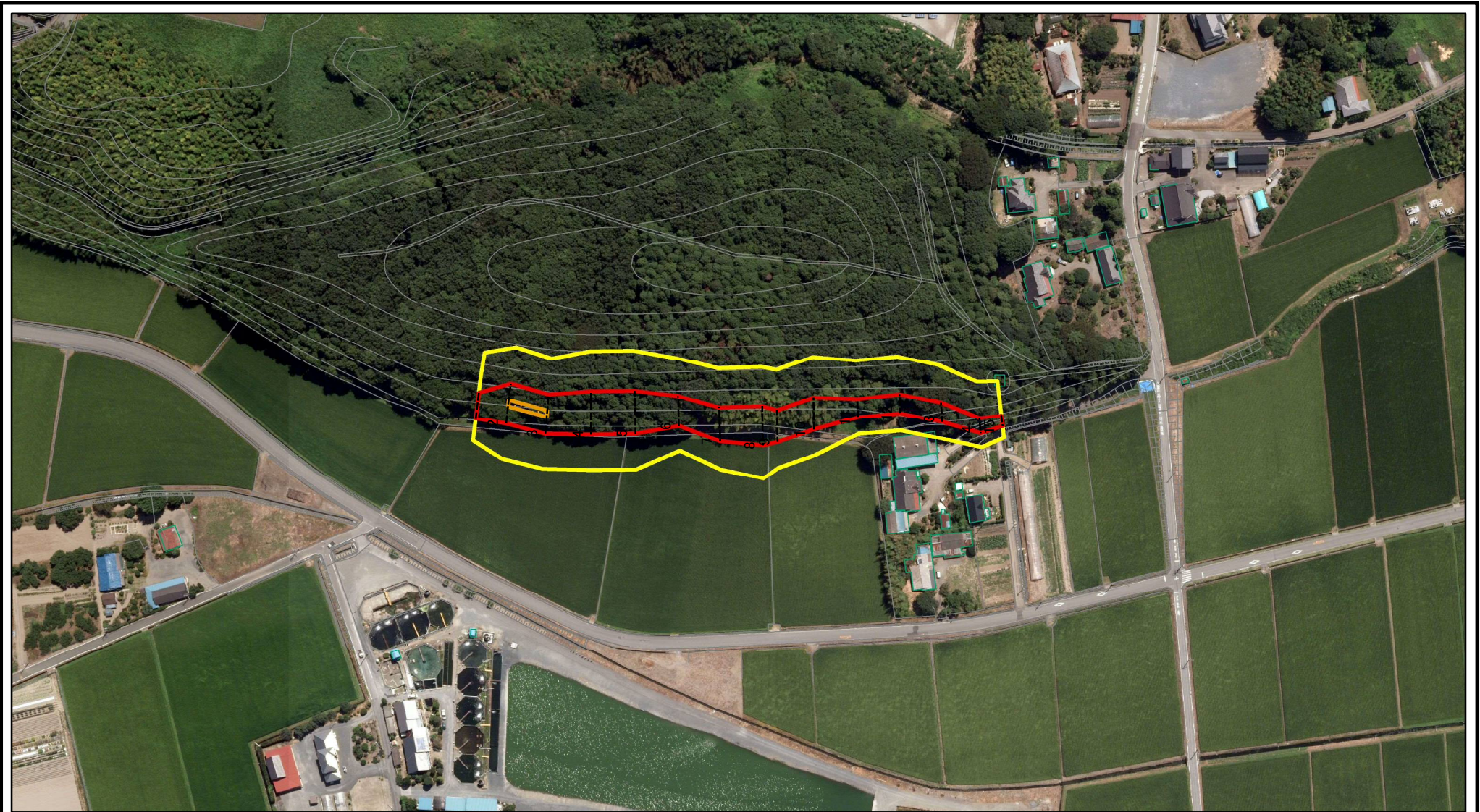


図中の数字は横断測線番号を示す

<b>様式-2(急)</b> 土砂災害警戒区域・土砂災害特別警戒区域 区域図(その1)	土砂災害防止法施行令第二条の基準に該当する区域		z 縮尺 1:2,500	自然現象の種類	急傾斜地の崩壊	箇所番号	201-III-1006
	土砂災害防止法施行令第三条の基準に該当する区域			告示番号	警戒区域655号 特別警戒区域660号	箇所名	中欠ⅢA
	それ以外の区域			告示年月日	令和2年12月25日	所在地	宇都宮市上籾谷町字中欠



# 土砂災害警戒区域等の指定の公示に係る図書(その2)



図中の数字は横断測線番号を示す

様式-2(急)

土砂災害警戒区域・土砂災害特別警戒区域  
区域図(その1)

土砂災害防止法施行令第二条の基準に該当する区域



自然現象  
の種類

急傾斜地の崩壊

箇所番号

201-III-1006

土砂災害防止法  
施行令第三条の  
基準に該当する  
区域



縮尺

告示番号

警戒区域655号  
特別警戒区域660号

箇所名

中欠ⅢA

土石等の堆積の高さが3mを超える区域  
それ以外の区域



1:2,500

告示年月日

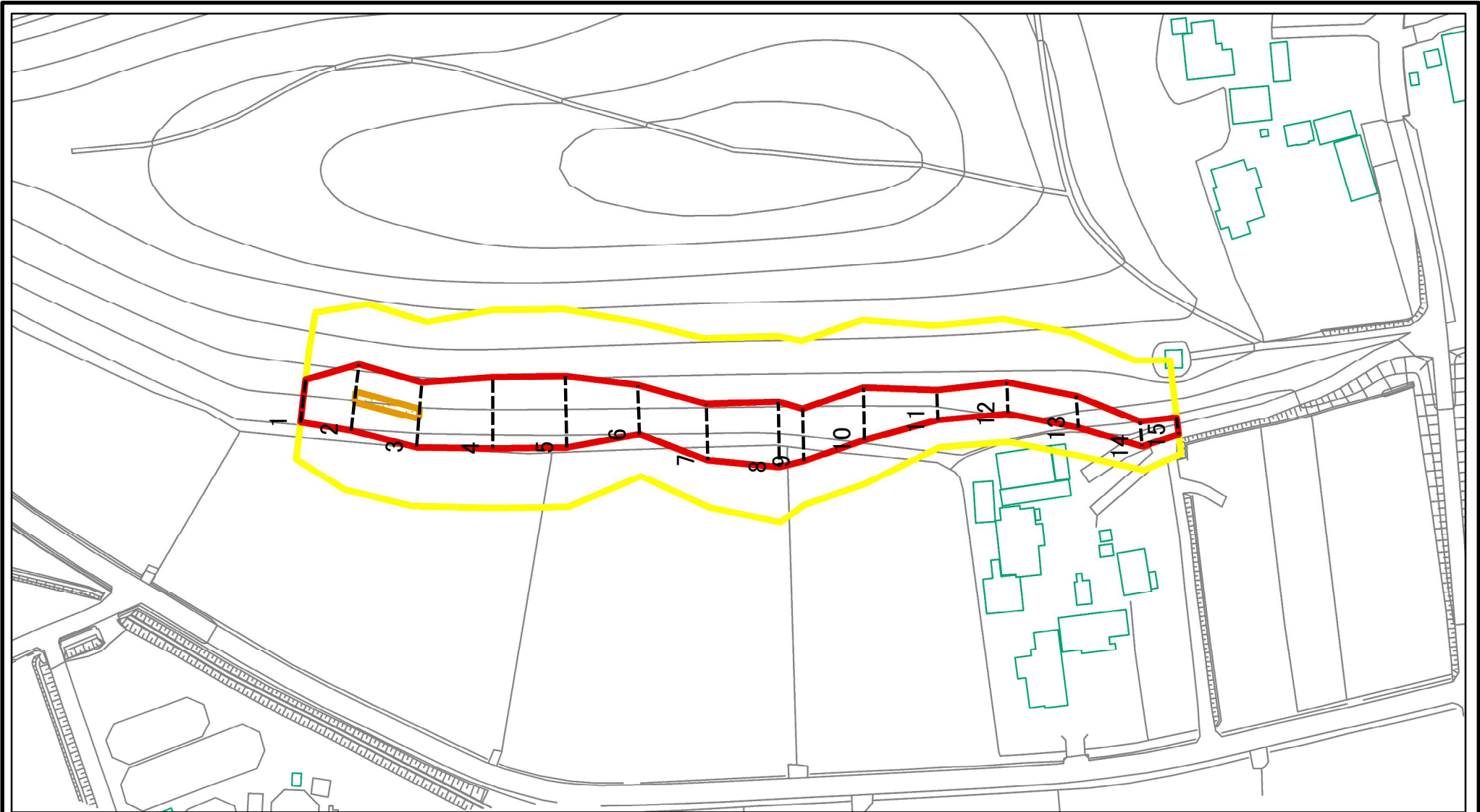
令和2年12月25日

所在地

宇都宮市上籾谷町字中欠



# 土砂災害警戒区域等の指定の公示に係る図書(その2-1)



図中の数字は横断測線番号を示す

様式-2-1(急) 土砂災害警戒区域・土砂災害特別警戒区域 区域図(その2)	土砂災害防止法施行令第二条の基準に該当する区域		自然現象の種類 急傾斜地の崩壊	箇所番号	201-Ⅲ-1006	
	土砂災害防止法施行令第三条の基準に該当する区域			告示番号	警戒区域655号 特別警戒区域660号	箇所名
	それ以外の区域		縮尺	告示年月日	令和2年12月25日	所在地



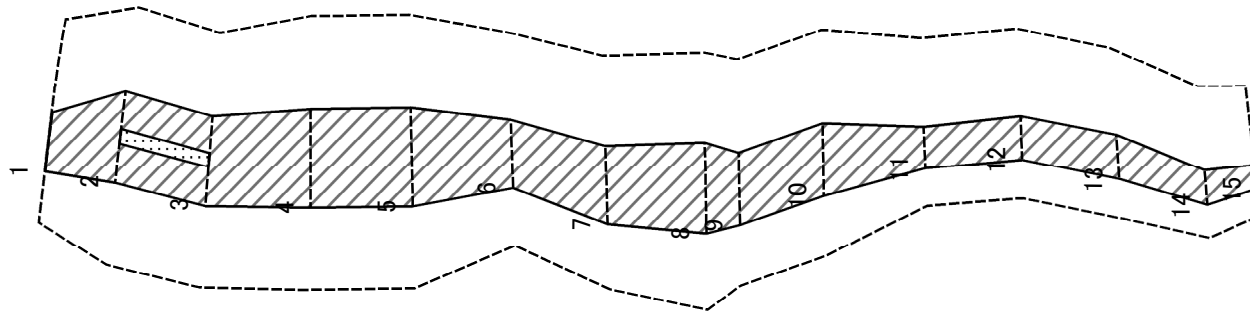
# 土砂災害警戒区域等の指定の公示に係る図書(その2-1)



図中の数字は横断測線番号を示す

様式-2-1(急) 土砂災害警戒区域・土砂災害特別警戒区域 区域図(その2)	土砂災害防止法施行令第二条の基準に該当する区域			自然現象の種類	急傾斜地の崩壊	箇所番号	201-Ⅲ-1006
	土砂災害防止法施行令第三条の基準に該当する区域			縮尺	告示番号	警戒区域655号 特別警戒区域660号	箇所名
	土砂等の(移動)高さが1m以下の場合、土砂等の移動による力が100kN/m <sup>2</sup> を超える区域		1:1,500		告示年月日	令和2年12月25日	所在地
	土砂等の堆積の高さが3mを超える区域						
	それ以外の区域						

# 土砂災害警戒区域等の指定の公示に係る図書(その2-2)



0 25 50 100  
m

図中の数字は横断測線番号を示す

様式-2-2(急)  
土砂災害特別警戒区域の区域区分図  
(急傾斜地の崩壊に伴う土石等の移動により  
建築物の地上部に作用すると想定される力)

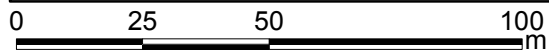
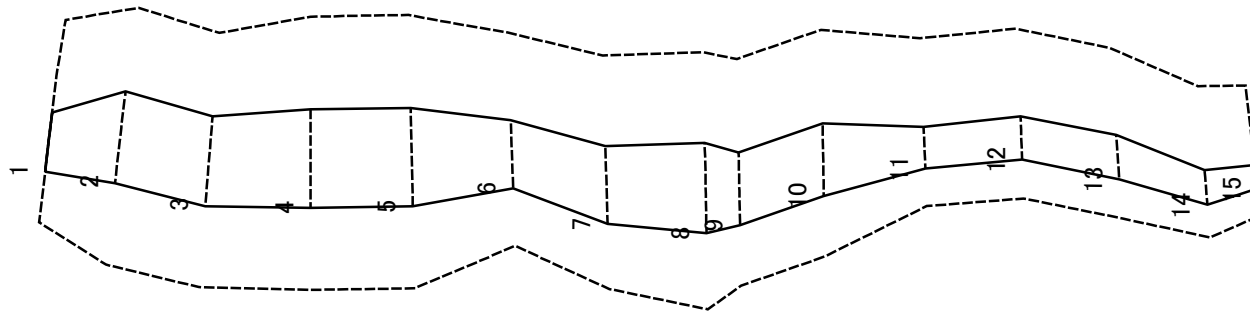
土砂災害防止法施行令第二条の基準に該当する区域	
土砂災害防止法施行令第三条の基準に該当する区域	
それ以外の区域	

	縮尺
	1:1,500

自然現象の種類	急傾斜地の崩壊	箇所番号	201-Ⅲ-1006
告示番号	警戒区域655号 特別警戒区域660号	箇所名	中欠ⅢA
告示年月日	令和2年12月25日	所在地	宇都宮市上籠谷町字中欠



# 土砂災害警戒区域等の指定の公示に係る図書(その2-3)



図中の数字は横断測線番号を示す

様式-2-3(急)  
土砂災害特別警戒区域の区域区分図  
(急傾斜地の崩壊に伴う土石等の堆積により  
建築物の地上部に作用すると想定される力)

土砂災害防止法施行令第二条の基準に該当する区域



土砂災害防止法  
施行令第三条の  
基準に該当する  
区域



それ以外の区域



縮尺

1:1,500

自然現象  
の種類

告示番号

告示年月日

急傾斜地の崩壊

警戒区域655号  
特別警戒区域660号

令和2年12月25日

箇所番号

箇所名

所在地

201-Ⅲ-1006

中欠ⅢA

宇都宮市上籠谷町字中欠

### 土砂災害警戒区域等の指定の公示に係る図書(その3)

横断測線の区間	土石等の移動により建築物の地上部に作用すると想定される力				土石等の堆積により建築物の地上部に作用すると想定される力				横断測線の区間	土石等の移動により建築物の地上部に作用すると想定される力				土石等の堆積により建築物の地上部に作用すると想定される力			
	土石等の(移動)高さが1m以下の場合、土石等の移動による力が100kN/m <sup>2</sup> を超える区域		それ以外の区域		土石等の堆積の高さが3mを超える区域		それ以外の区域			土石等の(移動)高さが1m以下の場合、土石等の移動による力が100kN/m <sup>2</sup> を超える区域		それ以外の区域		土石等の堆積の高さが3mを超える区域		それ以外の区域	
	力の大きさのうち最大のもの (kN/m <sup>2</sup> )	土石等の高さ (m)	力の大きさのうち最大のもの (kN/m <sup>2</sup> )	土石等の高さ (m)	力の大きさのうち最大のもの (kN/m <sup>2</sup> )	土石等の高さ (m)	力の大きさのうち最大のもの (kN/m <sup>2</sup> )	土石等の高さ (m)		力の大きさのうち最大のもの (kN/m <sup>2</sup> )	土石等の高さ (m)	力の大きさのうち最大のもの (kN/m <sup>2</sup> )	土石等の高さ (m)	力の大きさのうち最大のもの (kN/m <sup>2</sup> )	土石等の高さ (m)	力の大きさのうち最大のもの (kN/m <sup>2</sup> )	土石等の高さ (m)
1 ~ 2	-	-	100.00	1.00	-	-	11.61	2.17	~								
2 ~ 3	108.99	1.00	100.00	1.00	-	-	11.72	2.19	~								
3 ~ 4	-	-	100.00	1.00	-	-	11.72	2.19	~								
4 ~ 5	-	-	99.86	1.00	-	-	10.58	1.98	~								
5 ~ 6	-	-	99.86	1.00	-	-	10.58	1.98	~								
6 ~ 7	-	-	93.57	1.00	-	-	10.82	2.02	~								
7 ~ 8	-	-	100.00	1.00	-	-	10.83	2.02	~								
8 ~ 9	-	-	100.00	1.00	-	-	10.83	2.02	~								
9 ~ 10	-	-	86.68	1.00	-	-	8.24	1.54	~								
10 ~ 11	-	-	86.62	1.00	-	-	8.66	1.62	~								
11 ~ 12	-	-	74.38	1.00	-	-	8.77	1.64	~								
12 ~ 13	-	-	75.33	1.00	-	-	8.83	1.65	~								
13 ~ 14	-	-	75.33	1.00	-	-	9.14	1.71	~								
14 ~ 15	-	-	68.38	1.00	-	-	9.70	1.81	~								
~									~								
~									~								
~									~								
~									~								
~									~								
~									~								
~									~								
~									~								
~									~								
~									~								
~									~								
~									~								

様式-3(急)  建築物の構造の規制に必要な衝撃に関する事項	自然現象の種類	急傾斜地の崩壊	箇所番号	201-Ⅲ-1006
	告示番号	警戒区域655号 特別警戒区域660号	箇所名	中欠ⅢA
	告示年月日	令和2年12月25日	所在地	宇都宮市上籠谷町字中欠