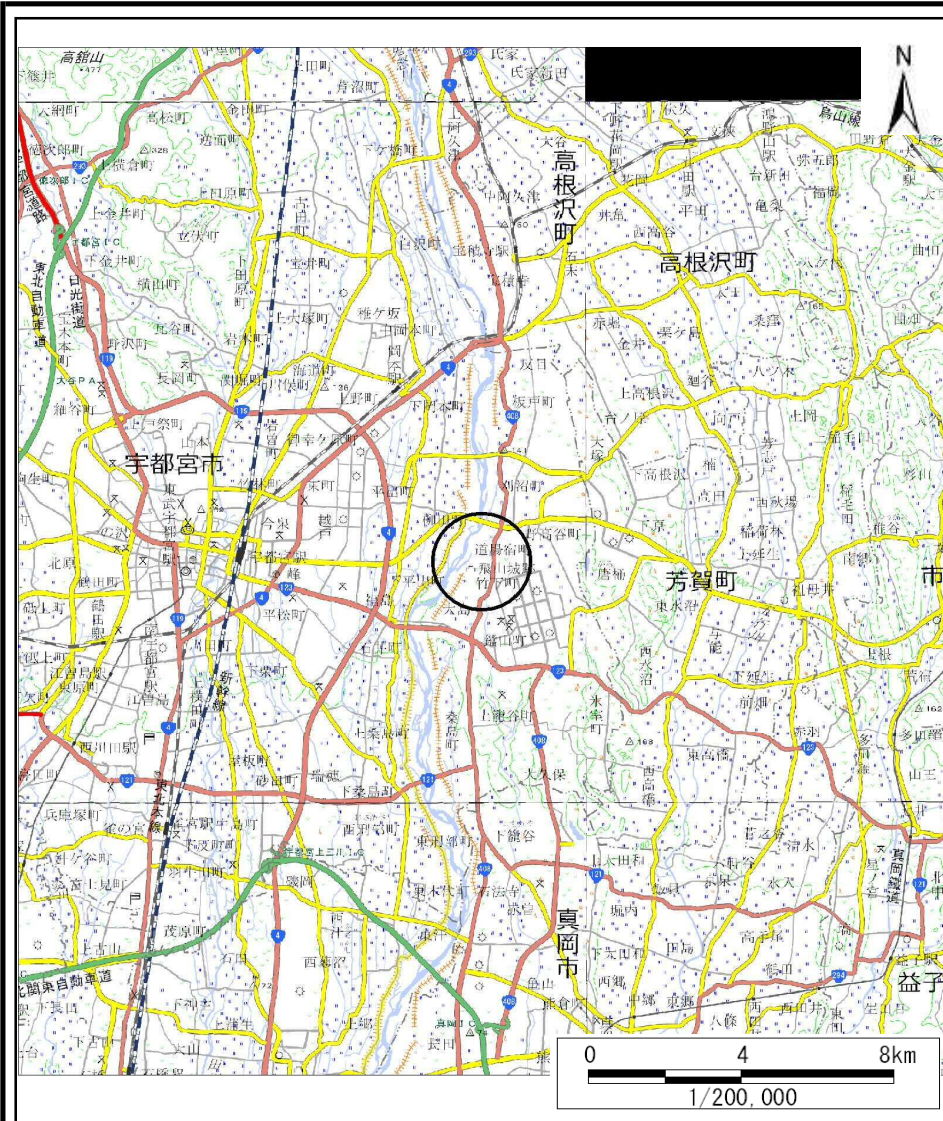
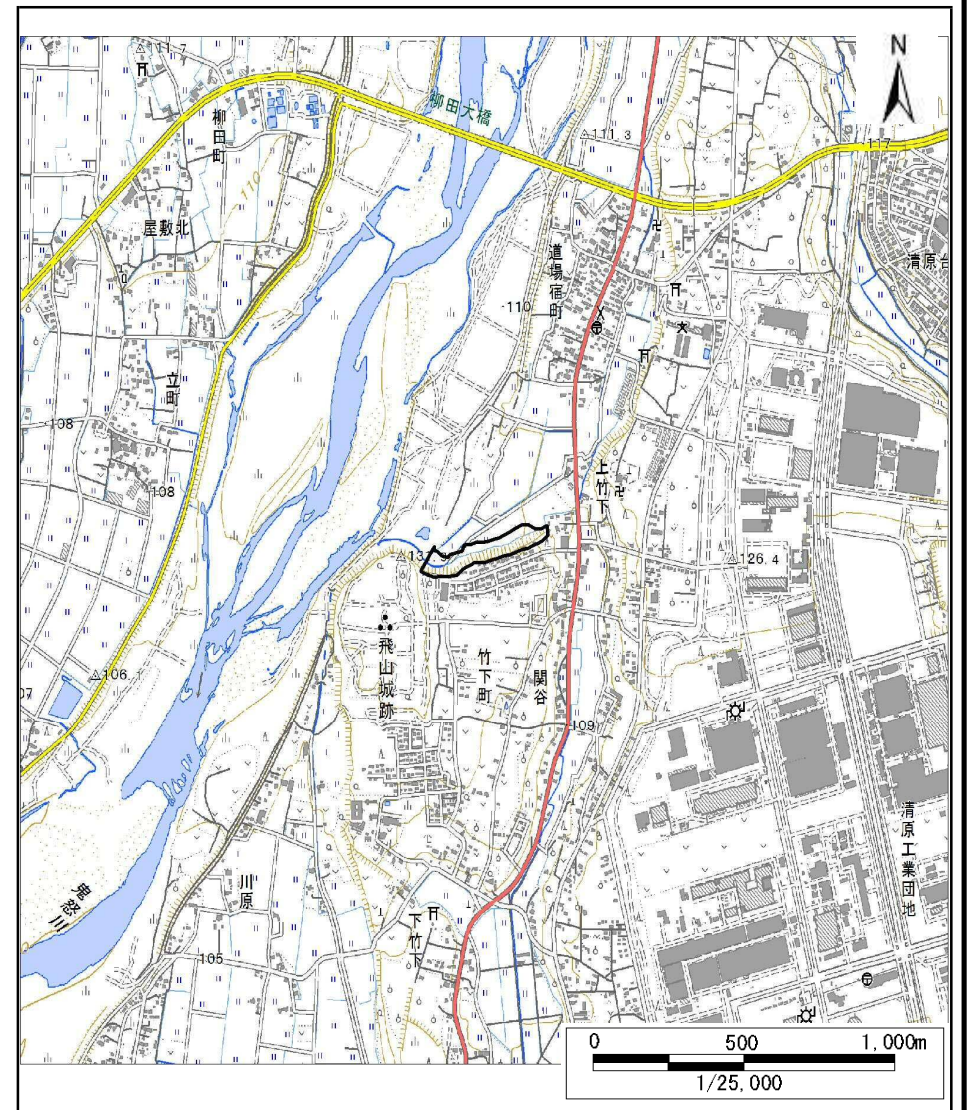


# 土砂災害警戒区域等の指定の公示に係る図書(その1)



(1/200,000)



(1/25,000)

様式-1(急)

土砂災害警戒区域・土砂災害特別警戒区域  
位置図

自然現象の種類

箇所番号

箇所名

所在地

急傾斜地の崩壊

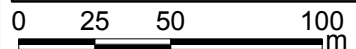
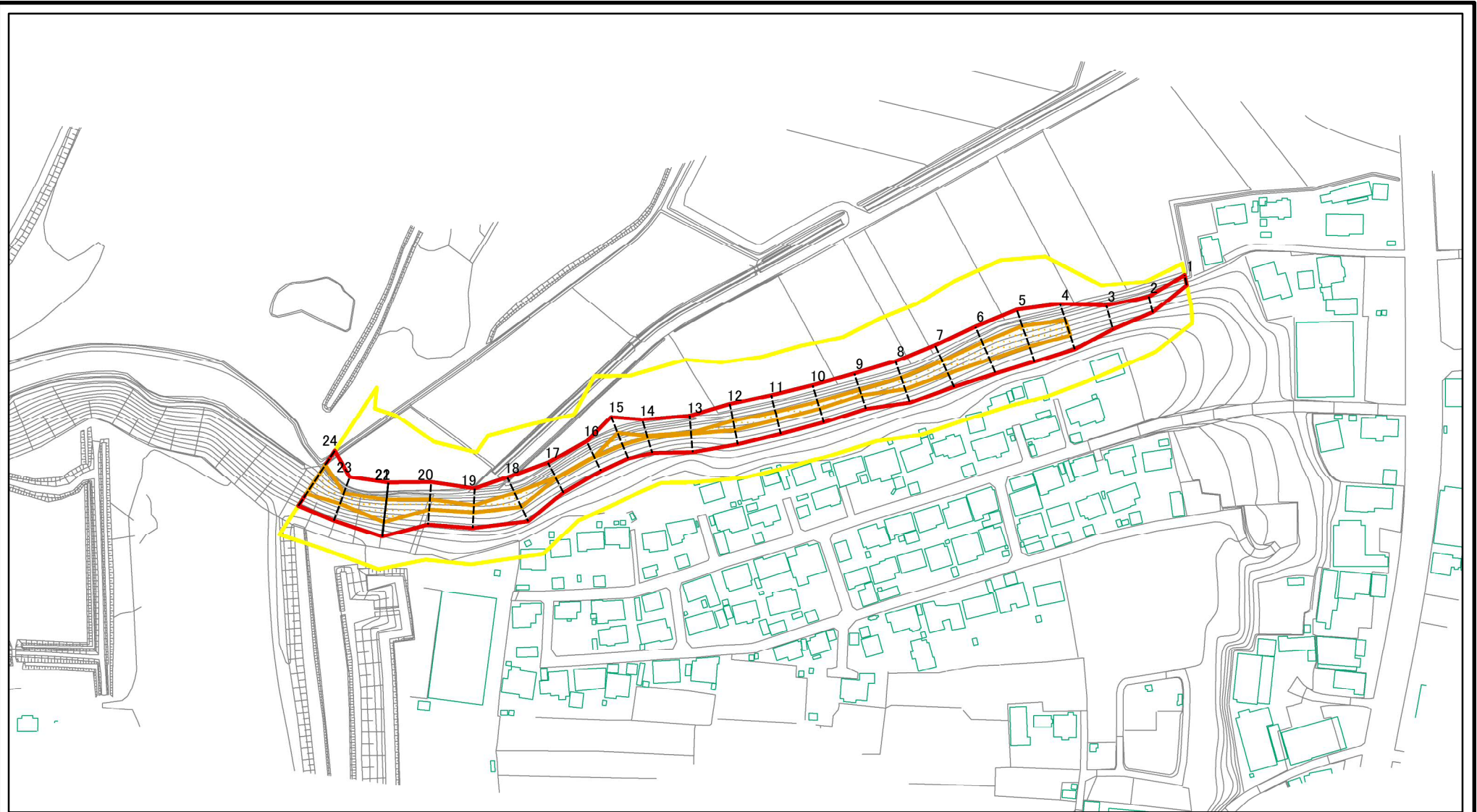
201-II-1033

西浦IIA

宇都宮市竹下町字西浦

この地図は、国土地理院長の承認を得て、同院発行の電子地形図25000及び電子地形図20万を複製したものである。(承認番号 平30情複、第1100号)

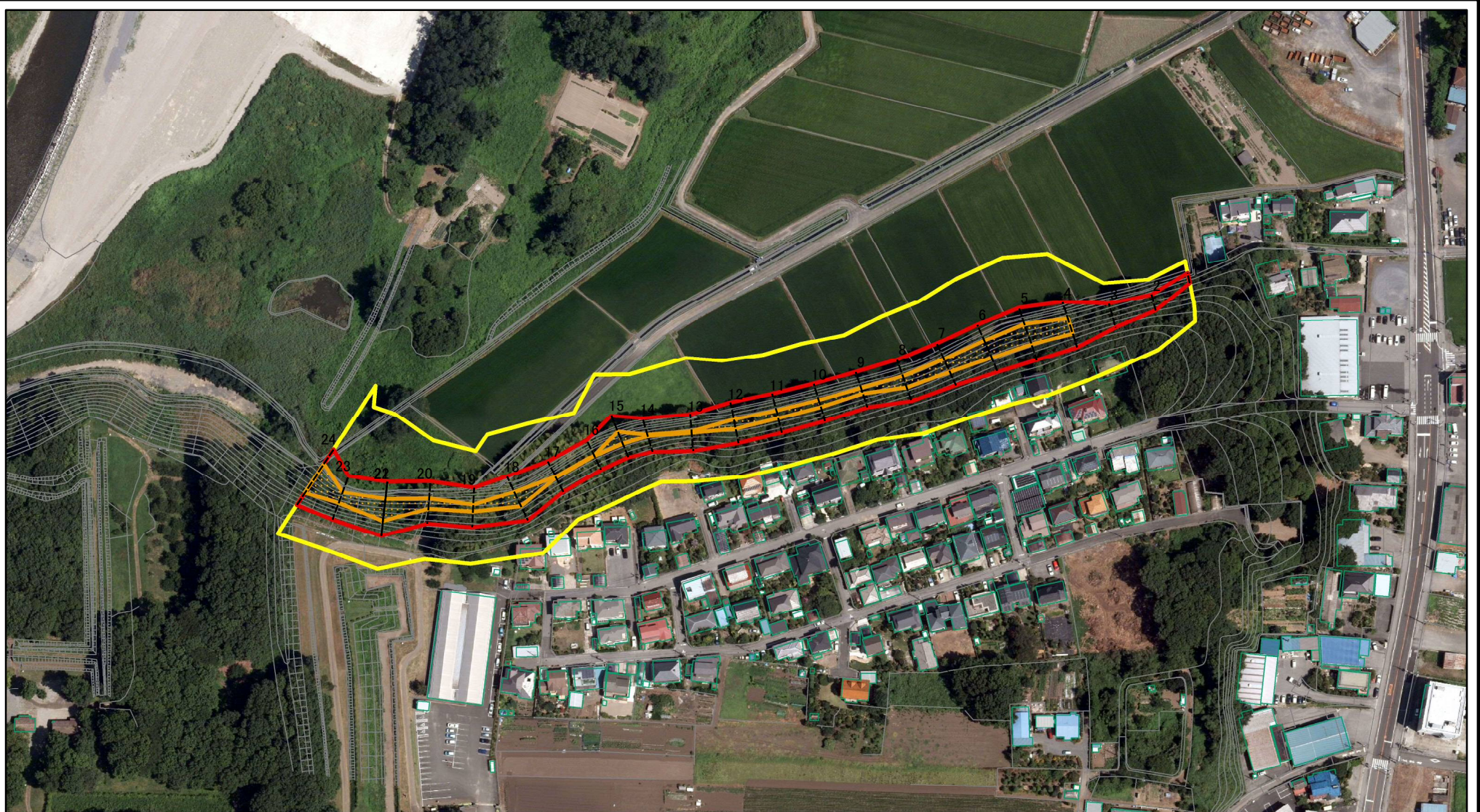
# 土砂災害警戒区域等の指定の公示に係る図書(その2)



図中の数字は横断測線番号を示す

<b>様式-2(急)</b> 土砂災害警戒区域・土砂災害特別警戒区域 区域図(その1)	土砂災害防止法施行令第二条の基準に該当する区域		N 縮尺 1:2,500	自然現象の種類	急傾斜地の崩壊	箇所番号	201-II-1033
	土砂災害防止法施行令第三条の基準に該当する区域			告示番号	警戒区域655号 特別警戒区域660号	箇所名	西浦IIA
	それ以外の区域			告示年月日	令和2年12月25日	所在地	宇都宮市竹下町字西浦

# 土砂災害警戒区域等の指定の公示に係る図書(その2)



図中の数字は横断測線番号を示す

様式-2(急)

土砂災害警戒区域・土砂災害特別警戒区域  
区域図(その1)

土砂災害防止法施行令第二条の基準に該当する区域



自然現象  
の種類

急傾斜地の崩壊

箇所番号

201-II-1033

土砂災害防止法  
施行令第三条の  
基準に該当する  
区域



告示番号

警戒区域655号  
特別警戒区域660号

箇所名

西浦IIA

土石等の堆積の高さが3mを超える区域



縮尺

告示年月日

令和2年12月25日

所在地

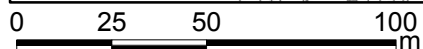
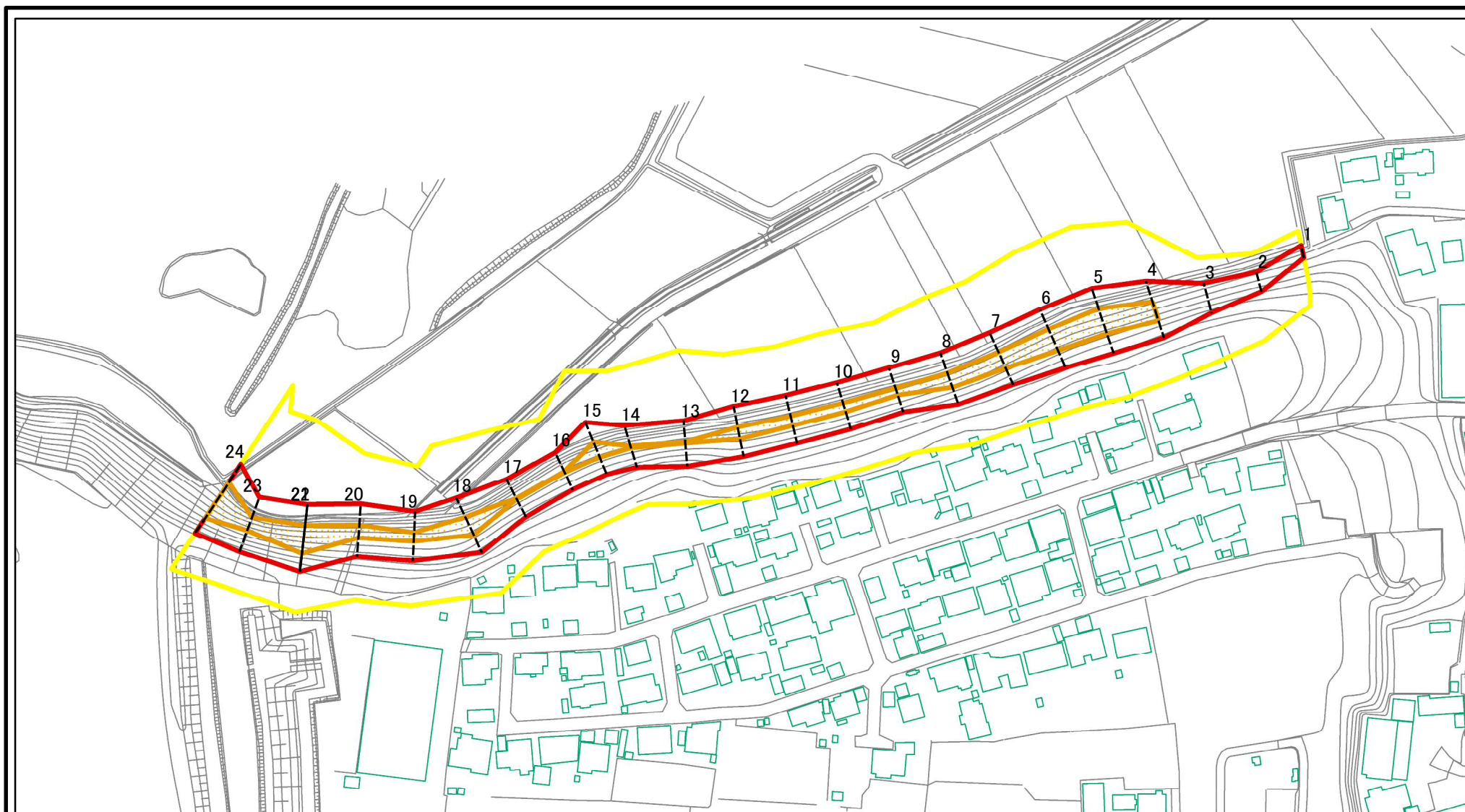
宇都宮市竹下町字西浦

それ以外の区域



1:2,500

# 土砂災害警戒区域等の指定の公示に係る図書(その2-1)



図中の数字は横断測線番号を示す

様式-2-1(急)

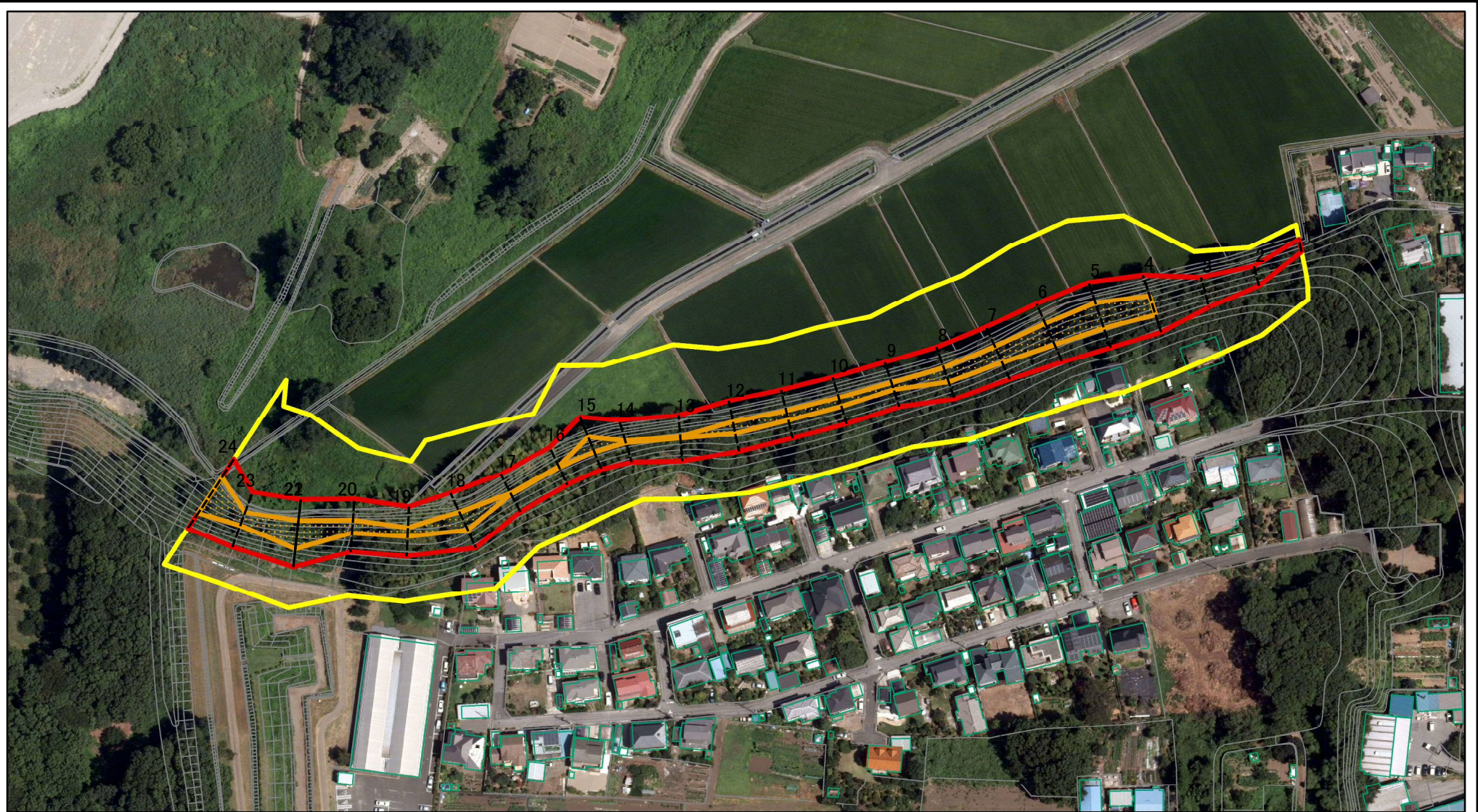
土砂災害警戒区域・土砂災害特別警戒区域  
区域図(その2)

土砂災害防止法施行令第二条の基準に該当する区域	
土砂災害防止法施行令第三条の基準に該当する区域	
それ以外の区域	

	縮尺
	1:2,000

自然現象の種類	急傾斜地の崩壊	箇所番号	201-II-1033
告示番号	警戒区域655号 特別警戒区域660号	箇所名	西浦IIA
告示年月日	令和2年12月25日	所在地	宇都宮市竹下町字西浦

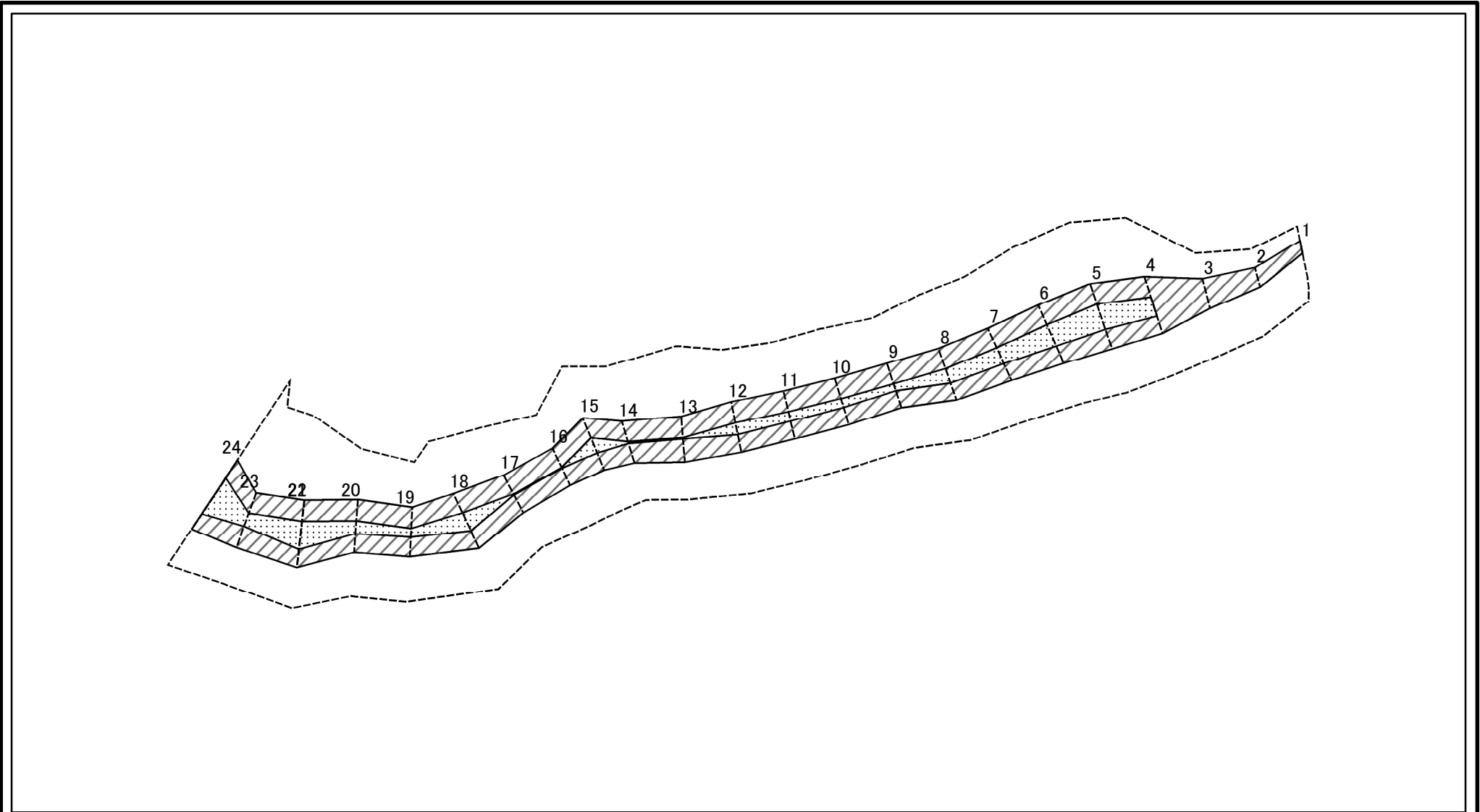
# 土砂災害警戒区域等の指定の公示に係る図書(その2-1)



図中の数字は横断測線番号を示す

様式-2-1(急) 土砂災害警戒区域・土砂災害特別警戒区域 区域図(その2)	土砂災害防止法施行令第二条の基準に該当する区域		N 縮尺 1:2,000	自然現象の種類	急傾斜地の崩壊	箇所番号	201-II-1033
	土砂災害防止法施行令第三条の基準に該当する区域			告示番号	警戒区域655号 特別警戒区域660号	箇所名	西浦IIA
	土砂等の(移動)高さが1m以下の場合、土砂等の移動による力が100kN/m <sup>2</sup> を超える区域		告示年月日	令和2年12月25日	所在地	宇都宮市竹下町字西浦	
	土砂等の堆積の高さが3mを超える区域 それ以外の区域						

# 土砂災害警戒区域等の指定の公示に係る図書(その2-2)



図中の数字は横断測線番号を示す

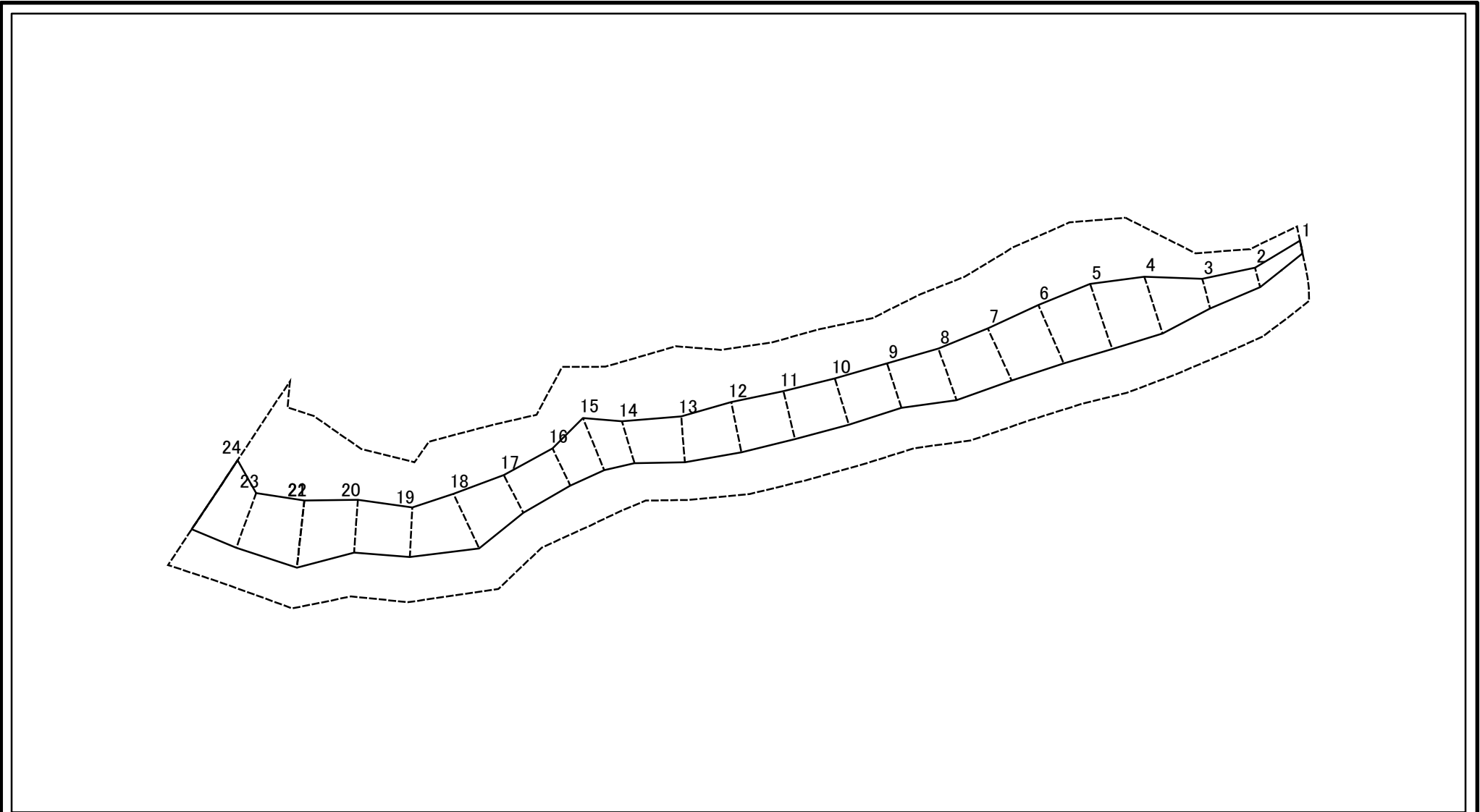
様式-2-2(急)  
土砂災害特別警戒区域の区域区分図  
(急傾斜地の崩壊に伴う土石等の移動により  
建築物の地上部に作用すると想定される力)

土砂災害防止法施行令第二条の基準に該当する区域	
土砂災害防止法 施行令第三条の 基準に該当する 区域	
それ以外の区域	

N  
縮尺  
1:2,000

自然現象 の種類	急傾斜地の崩壊	箇所番号	201-II-1033
告示番号	警戒区域655号 特別警戒区域660号	箇所名	西浦IIA
告示年月日	令和2年12月25日	所在地	宇都宮市竹下町字西浦

# 土砂災害警戒区域等の指定の公示に係る図書(その2-3)



図中の数字は横断測線番号を示す

様式-2-3(急)  
土砂災害特別警戒区域の区域区分図  
(急傾斜地の崩壊に伴う土石等の堆積により  
建築物の地上部に作用すると想定される力)

土砂災害防止法施行令第二条の基準に該当する区域		N 縮尺 1:2,000	自然現象の種類	急傾斜地の崩壊	箇所番号	201-II-1033
土砂災害防止法施行令第三条の基準に該当する区域			告示番号	警戒区域655号 特別警戒区域660号	箇所名	西浦II A
それ以外の区域			告示年月日	令和2年12月25日	所在地	宇都宮市竹下町字西浦

## 土砂災害警戒区域等の指定の公示に係る図書(その3)

横断測線の区間	土石等の移動により建築物の地上部に作用すると想定される力				土石等の堆積により建築物の地上部に作用すると想定される力				横断測線の区間	土石等の移動により建築物の地上部に作用すると想定される力				土石等の堆積により建築物の地上部に作用すると想定される力			
	土石等の(移動)高さが1m以下の場合、土石等の移動による力が100kN/m <sup>2</sup> を超える区域		それ以外の区域		土石等の堆積の高さが3mを超える区域		それ以外の区域			土石等の(移動)高さが1m以下の場合、土石等の移動による力が100kN/m <sup>2</sup> を超える区域		それ以外の区域		土石等の堆積の高さが3mを超える区域		それ以外の区域	
	力の大きさのうち最大のもの (kN/m <sup>2</sup> )	土石等の高さ (m)	力の大きさのうち最大のもの (kN/m <sup>2</sup> )	土石等の高さ (m)	力の大きさのうち最大のもの (kN/m <sup>2</sup> )	土石等の高さ (m)	力の大きさのうち最大のもの (kN/m <sup>2</sup> )	土石等の高さ (m)		力の大きさのうち最大のもの (kN/m <sup>2</sup> )	土石等の高さ (m)	力の大きさのうち最大のもの (kN/m <sup>2</sup> )	土石等の高さ (m)	力の大きさのうち最大のもの (kN/m <sup>2</sup> )	土石等の高さ (m)	力の大きさのうち最大のもの (kN/m <sup>2</sup> )	土石等の高さ (m)
1 ~ 2	-	-	67.99	1.00	-	-	8.65	1.62	~								
2 ~ 3	-	-	83.61	1.00	-	-	8.74	1.63	~								
3 ~ 4	-	-	100.00	1.00	-	-	13.32	2.49	~								
4 ~ 5	125.42	1.00	100.00	1.00	-	-	13.32	2.49	~								
5 ~ 6	125.43	1.00	100.00	1.00	-	-	12.87	2.40	~								
6 ~ 7	125.43	1.00	100.00	1.00	-	-	12.87	2.40	~								
7 ~ 8	120.33	1.00	100.00	1.00	-	-	12.63	2.36	~								
8 ~ 9	118.82	1.00	100.00	1.00	-	-	12.70	2.37	~								
9 ~ 10	111.97	1.00	100.00	1.00	-	-	12.89	2.41	~								
10 ~ 11	112.70	1.00	100.00	1.00	-	-	12.89	2.41	~								
11 ~ 12	115.09	1.00	100.00	1.00	-	-	12.66	2.37	~								
12 ~ 13	115.09	1.00	100.00	1.00	-	-	15.78	2.95	~								
13 ~ 14	102.57	1.00	100.00	1.00	-	-	15.78	2.95	~								
14 ~ 15	119.15	1.00	100.00	1.00	-	-	14.08	2.63	~								
15 ~ 16	119.15	1.00	100.00	1.00	-	-	12.19	2.28	~								
16 ~ 17	101.64	1.00	100.00	1.00	-	-	13.90	2.60	~								
17 ~ 18	121.17	1.00	100.00	1.00	-	-	13.90	2.60	~								
18 ~ 19	121.17	1.00	100.00	1.00	-	-	12.64	2.36	~								
19 ~ 20	115.41	1.00	100.00	1.00	-	-	12.13	2.27	~								
20 ~ 21	131.56	1.00	100.00	1.00	-	-	16.05	3.00	~								
21 ~ 22									~								
22 ~ 23	131.56	1.00	100.00	1.00	-	-	15.64	2.92	~								
23 ~ 24	142.02	1.00	100.00	1.00	-	-	15.64	2.92	~								
~									~								
~									~								
~									~								

様式-3(急)  建築物の構造の規制に必要な衝撃に関する事項	自然現象の種類	急傾斜地の崩壊	箇所番号	201-II-1033
	告示番号	警戒区域655号 特別警戒区域660号	箇所名	西浦IIA
	告示年月日	令和2年12月25日	所在地	宇都宮市竹下町字西浦