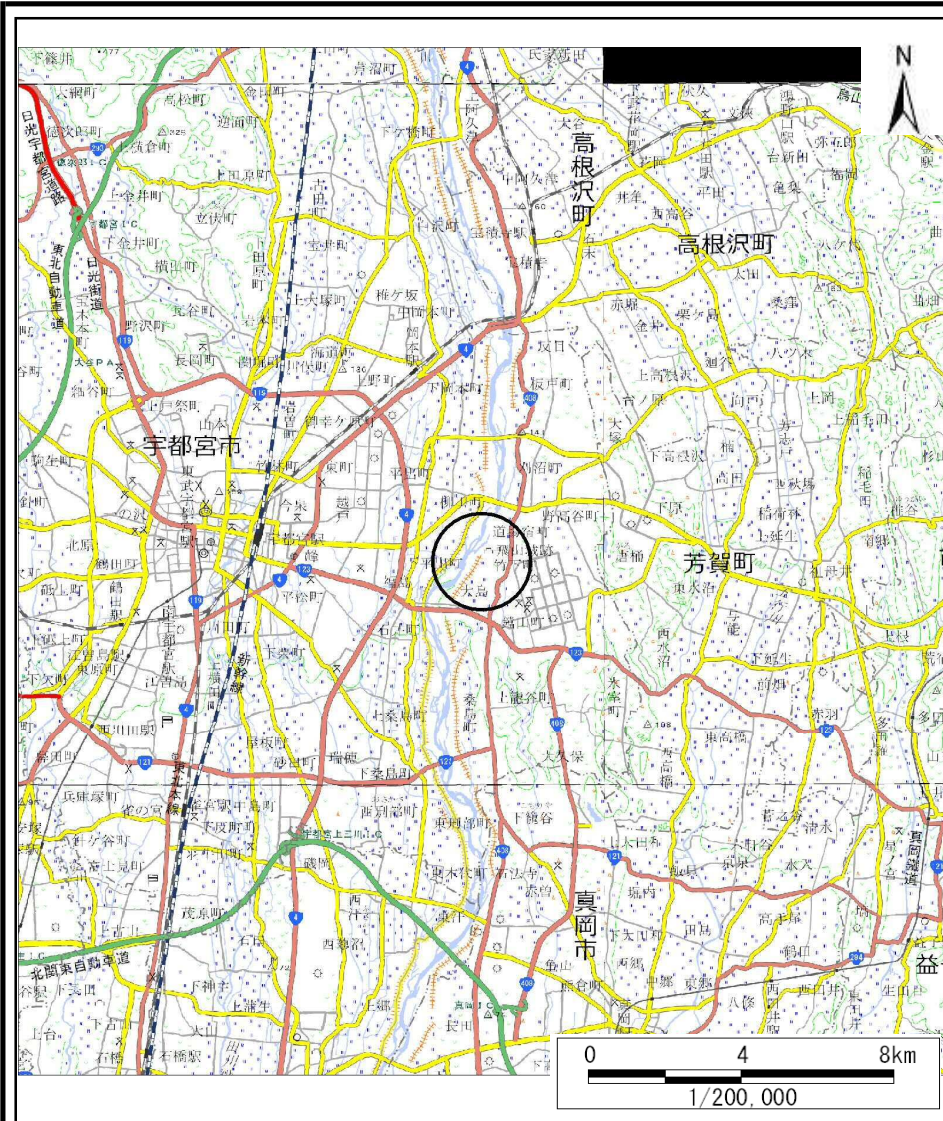
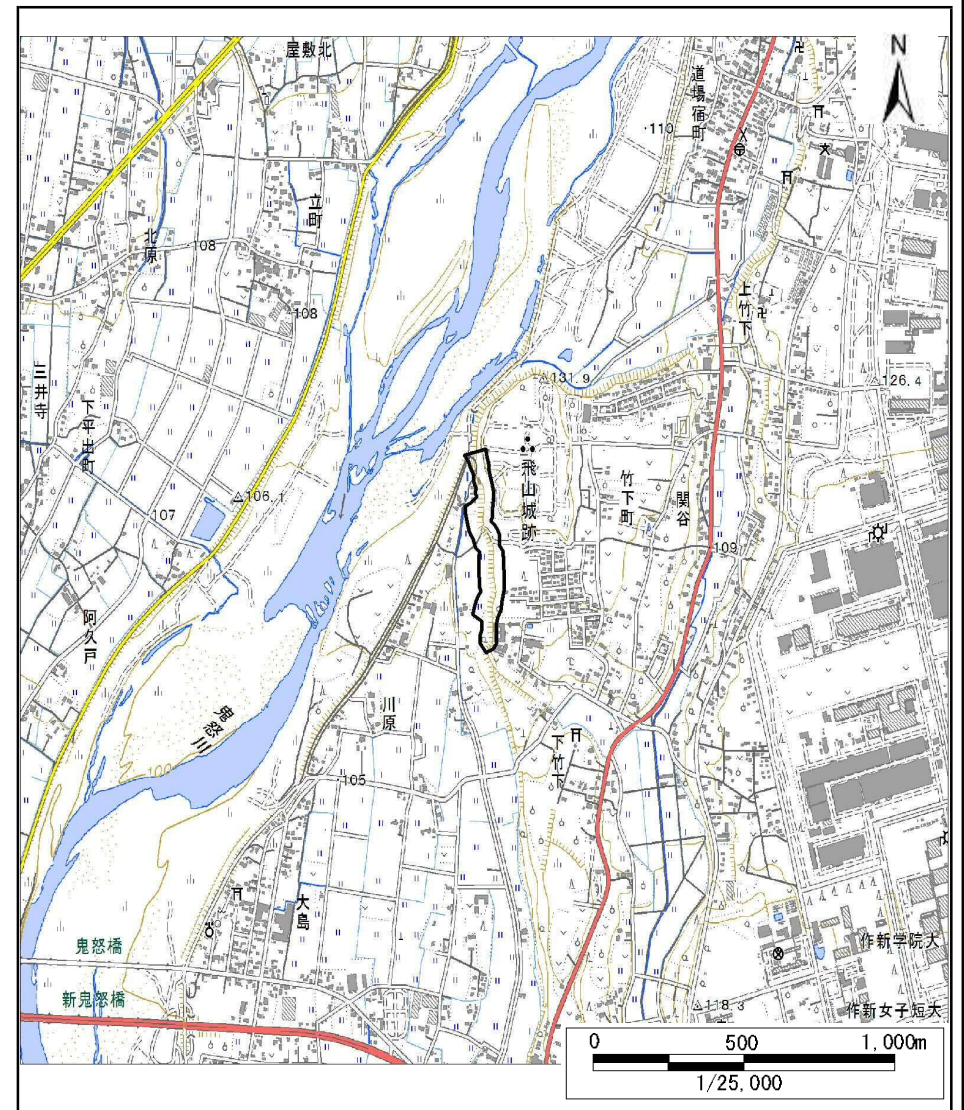


土砂災害警戒区域等の指定の公示に係る図書(その1)



(1/200,000)



(1/25,000)

様式-1(急)
土砂災害警戒区域・土砂災害特別警戒区域
位置図

自然現象の種類

箇所番号

箇所名

所在地

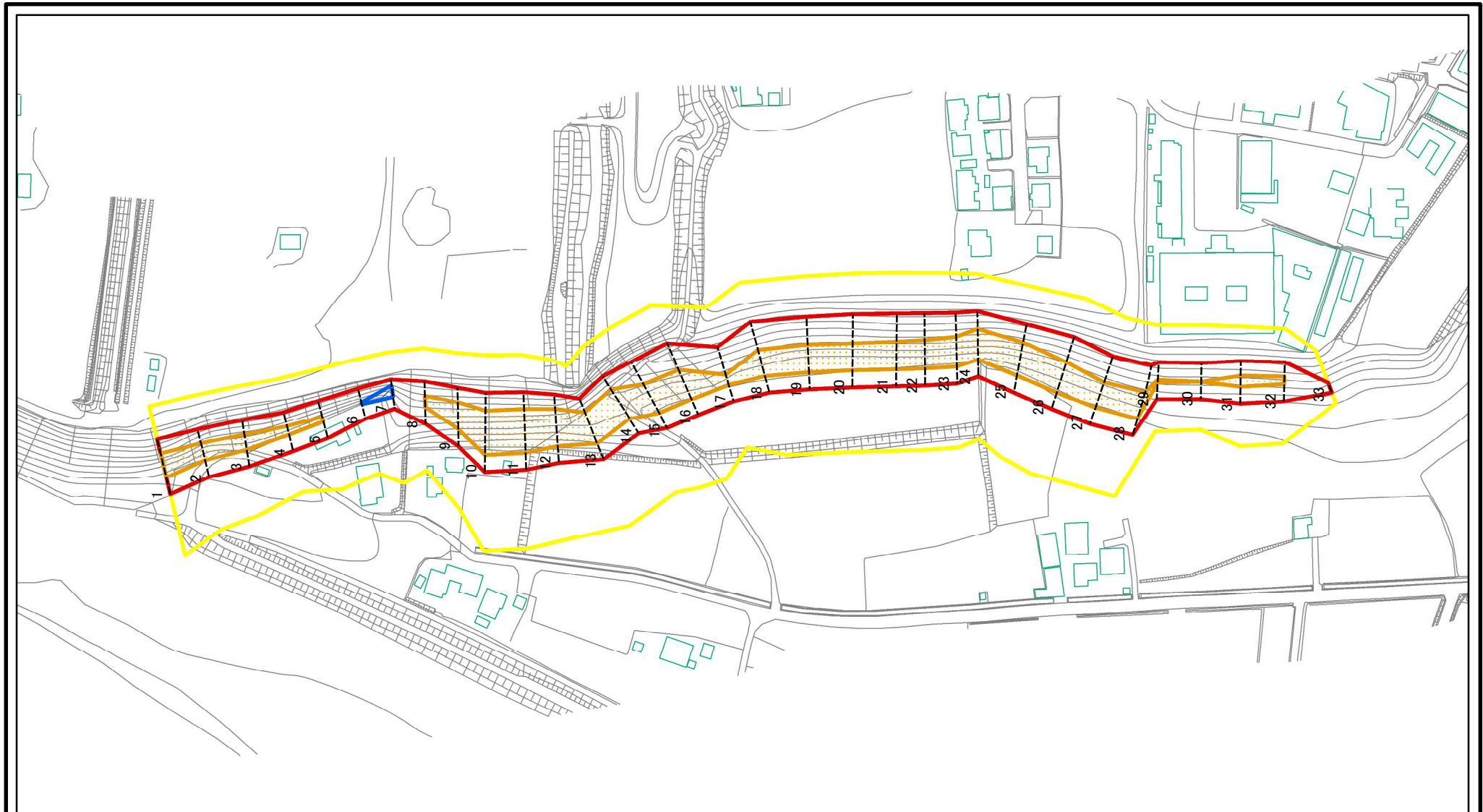
急傾斜地の崩壊

201-I-1023

飛山河原 I A

宇都宮市竹下町字飛山河原

土砂災害警戒区域等の指定の公示に係る図書(その2)



図中の数字は横断測線番号を示す

様式-2(急)

土砂災害警戒区域・土砂災害特別警戒区域
区域図(その1)

土砂災害防止法施行令第二条の基準に該当する区域



自然現象
の種類

急傾斜地の崩壊

箇所番号

201-I-1023

土砂災害防止法
施行令第三条の
基準に該当する
区域



縮尺

告示番号

警戒区域655号
特別警戒区域660号

箇所名

飛山河原 I A

土石等の移動の高さが1m以下の場合、
土石等の移動による力が100kN/mを超える区域



1:2,500

告示年月日

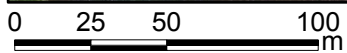
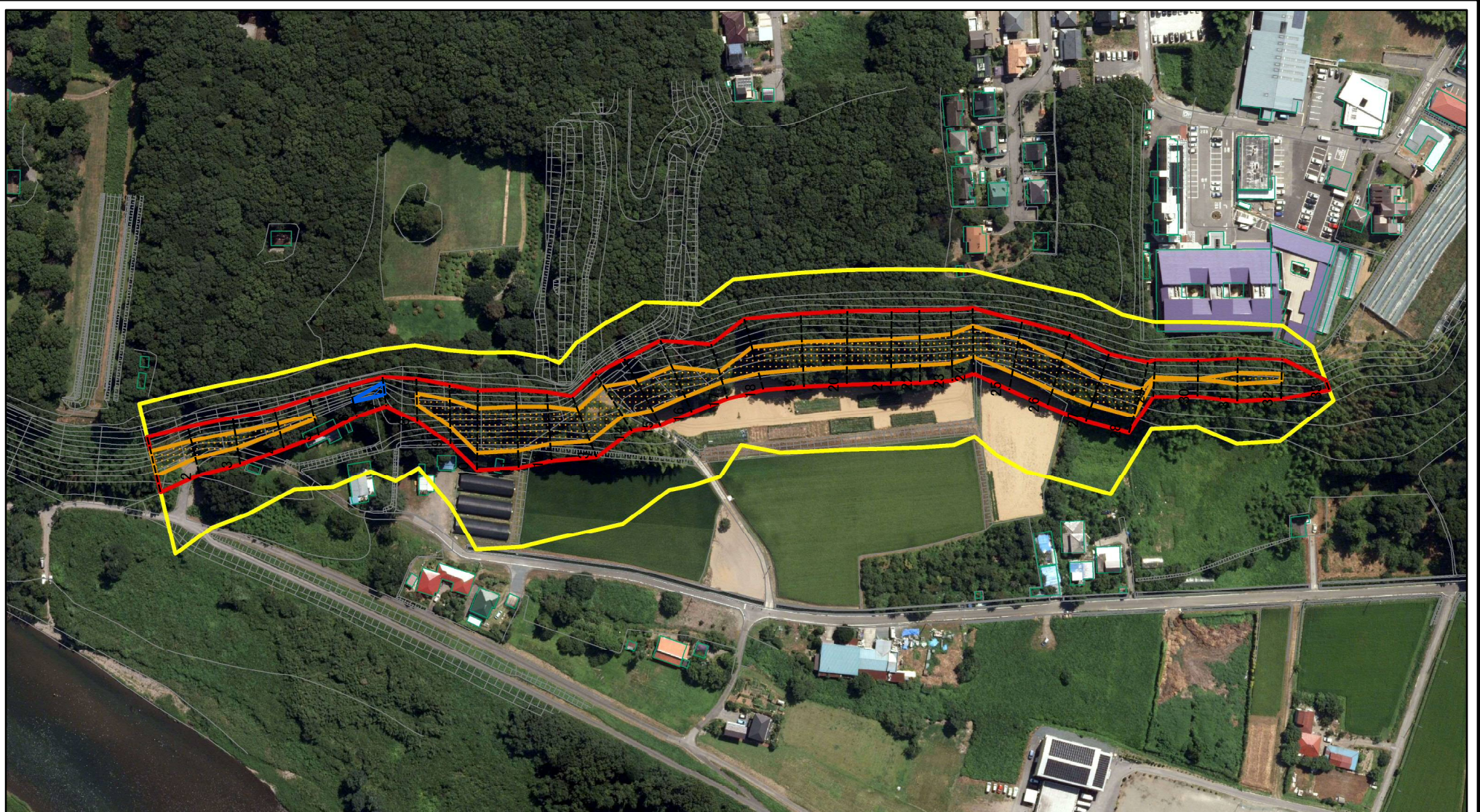
令和2年12月25日

所在地

宇都宮市竹下町字飛山河原

土石等の堆積の高さが3mを超える区域
それ以外の区域

土砂災害警戒区域等の指定の公示に係る図書(その2)



図中の数字は横断測線番号を示す

様式-2(急)

土砂災害警戒区域・土砂災害特別警戒区域
区域図(その1)

土砂災害防止法施行令第二条の基準に該当する区域



自然現象
の種類

急傾斜地の崩壊

箇所番号

201-I-1023

土砂災害防止法
施行令第三条の
基準に該当する
区域



縮尺

告示番号

警戒区域655号
特別警戒区域660号

箇所名

飛山河原 I A

土石等の(移動)高さが1m以下の場合、
土石等の移動による力が100kN/mを超える区域



1:2,500

告示年月日

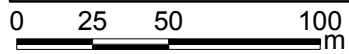
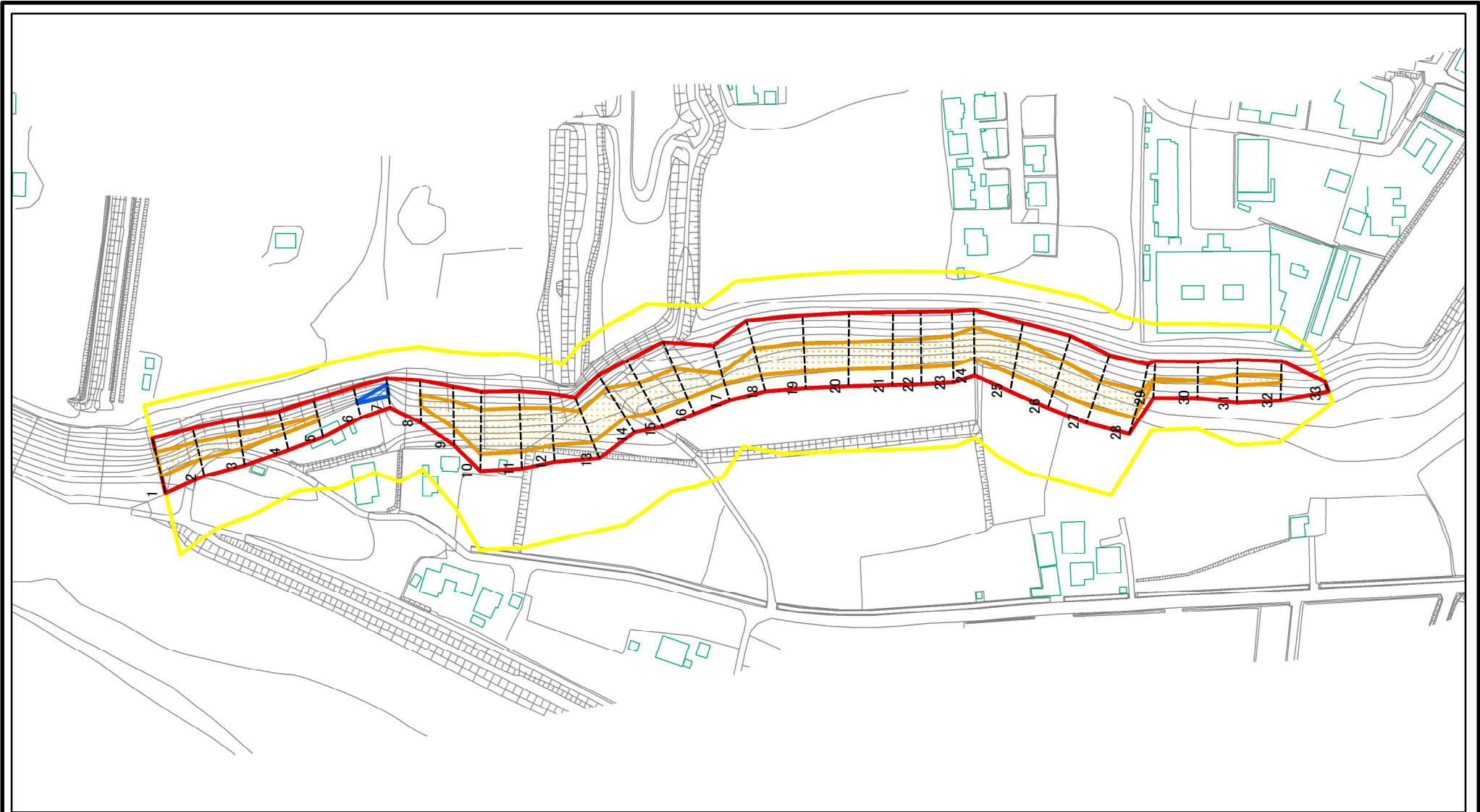
令和2年12月25日

所在地

宇都宮市竹下町字飛山河原

土石等の堆積の高さが3mを超える区域
それ以外の区域

土砂災害警戒区域等の指定の公示に係る図書(その2-1)



図中の数字は横断測線番号を示す

様式-2-1(急)

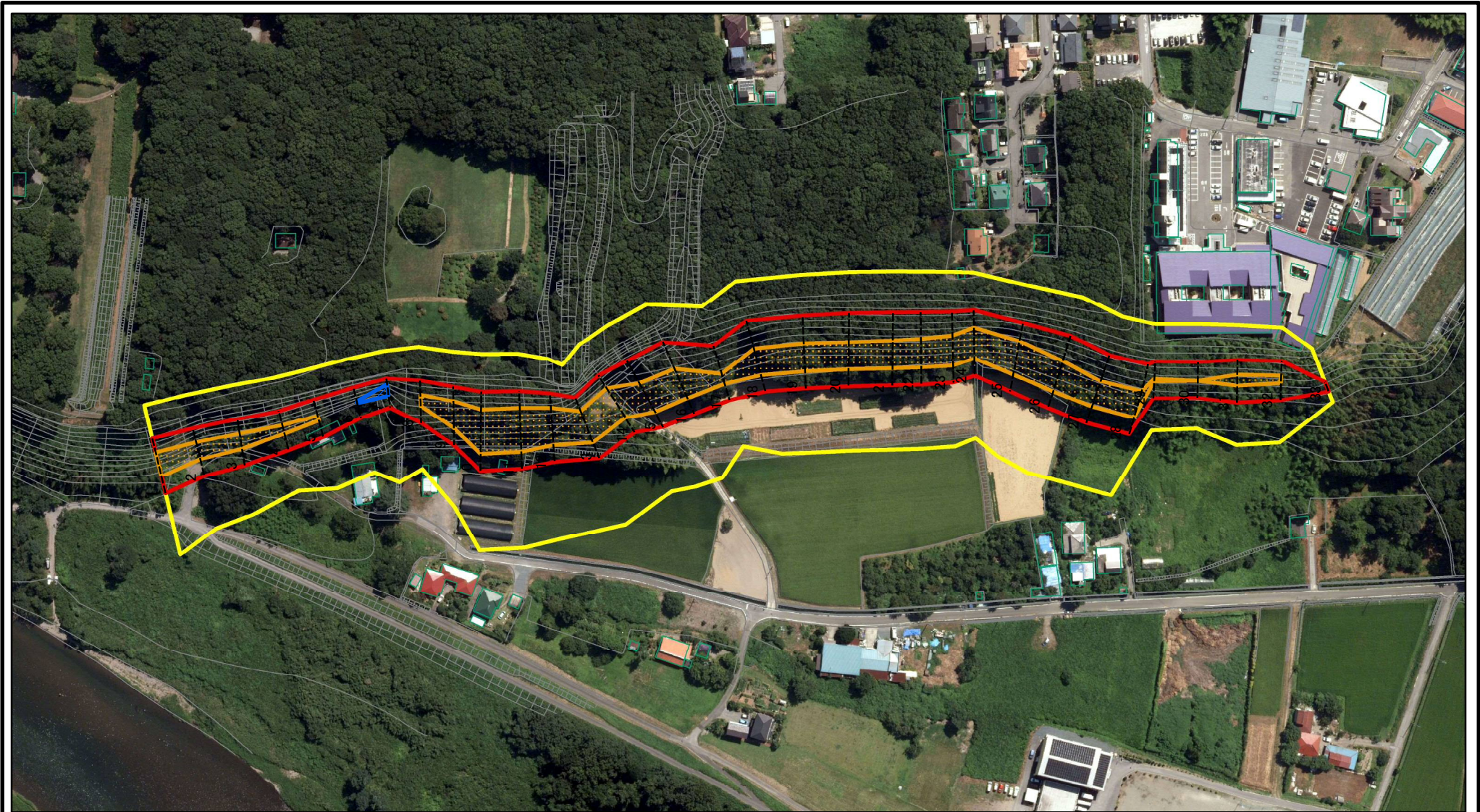
土砂災害警戒区域・土砂災害特別警戒区域
区域図(その2)

土砂災害防止法施行令第二条の基準に該当する区域	
土砂災害防止法施行令第三条の基準に該当する区域	
それ以外の区域	

	縮尺
	1:2,500

自然現象の種類	急傾斜地の崩壊	箇所番号	201-I-1023
告示番号	警戒区域655号 特別警戒区域660号	箇所名	飛山河原IA
告示年月日	令和2年12月25日	所在地	宇都宮市竹下町字飛山河原

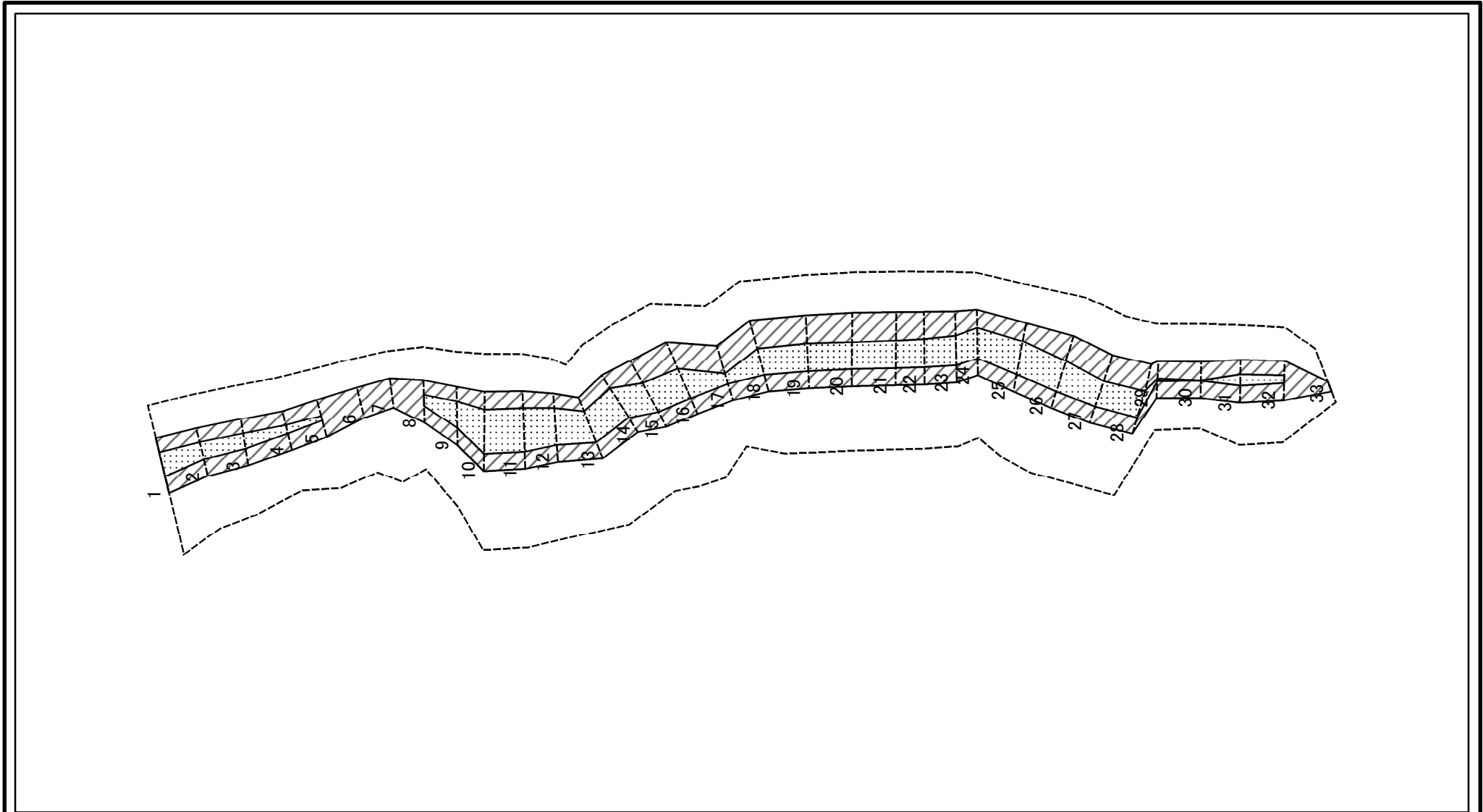
土砂災害警戒区域等の指定の公示に係る図書(その2-1)



図中の数字は横断測線番号を示す

様式-2-1(急) 土砂災害警戒区域・土砂災害特別警戒区域 区域図(その2)	土砂災害防止法施行令第二条の基準に該当する区域		自然現象の種類 急傾斜地の崩壊	箇所番号	201-I-1023
	土砂災害防止法施行令第三条の基準に該当する区域			告示番号	警戒区域655号 特別警戒区域660号
	土砂等の(移動)高さが1m以下の場合、土砂等の移動による力が100kN/m ² を超える区域		縮尺	告示年月日	令和2年12月25日
	土砂等の堆積の高さが3mを超える区域 それ以外の区域		1:2,500	所在地	宇都宮市竹下町字飛山河原

土砂災害警戒区域等の指定の公示に係る図書(その2-2)



図中の数字は横断測線番号を示す

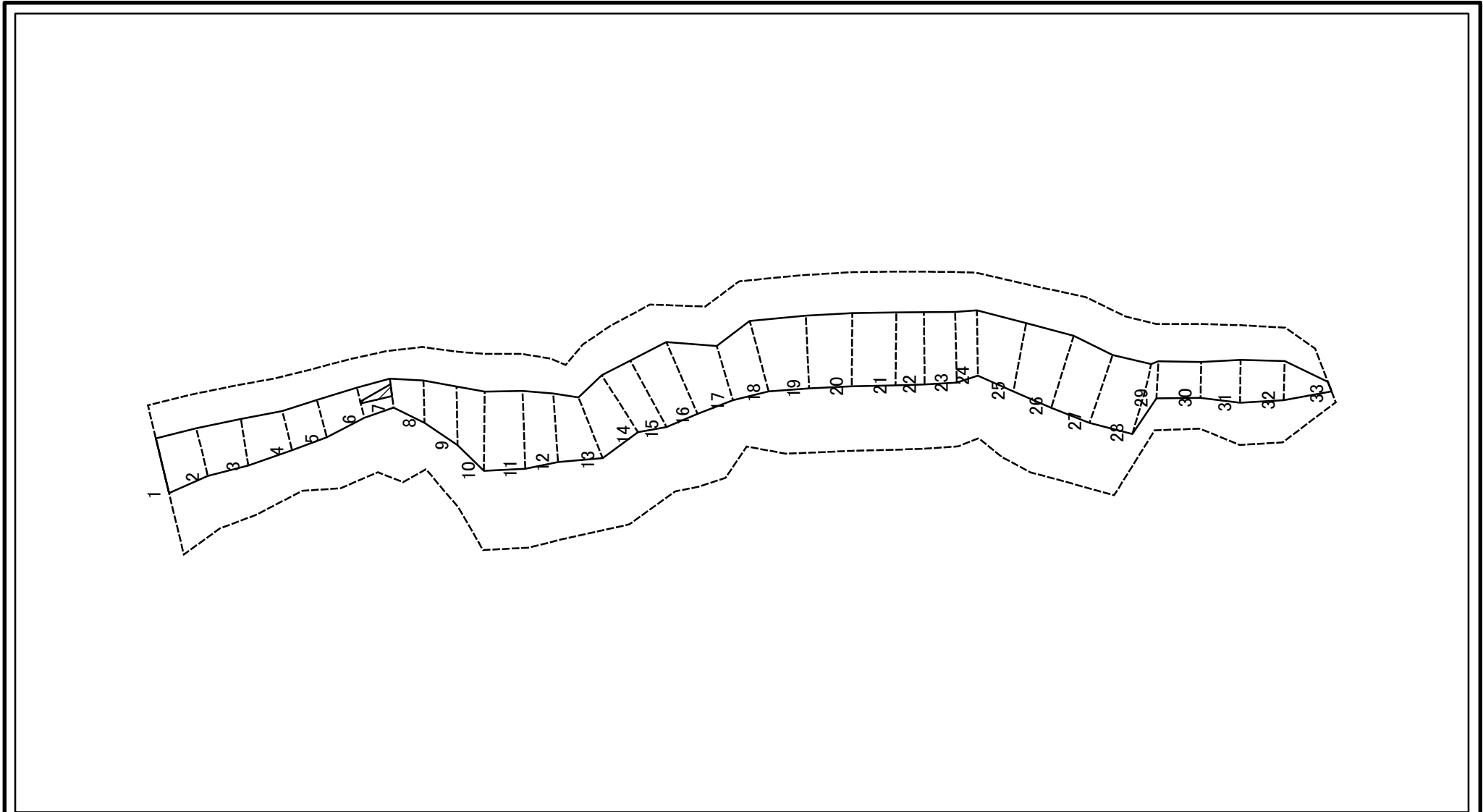
様式-2-2(急)
土砂災害特別警戒区域の区域区分図
(急傾斜地の崩壊に伴う土石等の移動により
建築物の地上部に作用すると想定される力)

土砂災害防止法施行令第二条の基準に該当する区域	
土砂災害防止法施行令第三条の基準に該当する区域	
それ以外の区域	

	縮尺
	1:2,500

自然現象の種類	急傾斜地の崩壊	箇所番号	201-I-1023
告示番号	警戒区域655号 特別警戒区域660号	箇所名	飛山河原 I A
告示年月日	令和2年12月25日	所在地	宇都宮市竹下町字飛山河原

土砂災害警戒区域等の指定の公示に係る図書(その2-3)



0 25 50 100
m

図中の数字は横断測線番号を示す

様式-2-3(急)
土砂災害特別警戒区域の区域区分図
(急傾斜地の崩壊に伴う土石等の堆積により
建築物の地上部に作用すると想定される力)

土砂災害防止法施行令第二条の基準に該当する区域



自然現象
の種類

急傾斜地の崩壊

箇所番号

201-I-1023

土砂災害防止法
施行令第三条の
基準に該当する
区域



縮尺

告示番号

警戒区域655号
特別警戒区域660号

箇所名

飛山河原 I A

それ以外の区域



1:2,500

告示年月日

令和2年12月25日

所在地

宇都宮市竹下町字飛山河原

土砂災害警戒区域等の指定の公示に係る図書(その3)

横断測線の区間	土石等の移動により建築物の地上部に作用すると想定される力				土石等の堆積により建築物の地上部に作用すると想定される力				横断測線の区間	土石等の移動により建築物の地上部に作用すると想定される力				土石等の堆積により建築物の地上部に作用すると想定される力			
	土石等の(移動)高さが1m以下の場合、土石等の移動による力が100kN/m ² を超える区域		それ以外の区域		土石等の堆積の高さが3mを超える区域		それ以外の区域			土石等の(移動)高さが1m以下の場合、土石等の移動による力が100kN/m ² を超える区域		それ以外の区域		土石等の堆積の高さが3mを超える区域		それ以外の区域	
	力の大きさのうち最大のもの(kN/m ²)	土石等の高さ(m)	力の大きさのうち最大のもの(kN/m ²)	土石等の高さ(m)	力の大きさのうち最大のもの(kN/m ²)	土石等の高さ(m)	力の大きさのうち最大のもの(kN/m ²)	土石等の高さ(m)		力の大きさのうち最大のもの(kN/m ²)	土石等の高さ(m)	力の大きさのうち最大のもの(kN/m ²)	土石等の高さ(m)	力の大きさのうち最大のもの(kN/m ²)	土石等の高さ(m)	力の大きさのうち最大のもの(kN/m ²)	土石等の高さ(m)
1 ~ 2	133.71	1.00	100.00	1.00	-	-	13.55	2.53	27 ~ 28	118.02	1.00	100.00	1.00	-	-	11.18	2.09
2 ~ 3	126.07	1.00	100.00	1.00	-	-	13.55	2.53	28 ~ 29	118.02	1.00	100.00	1.00	-	-	11.38	2.13
3 ~ 4	123.13	1.00	100.00	1.00	-	-	13.48	2.52	29 ~ 30	103.30	1.00	100.00	1.00	-	-	11.38	2.13
4 ~ 5	113.84	1.00	100.00	1.00	-	-	15.19	2.84	30 ~ 31	116.62	1.00	100.00	1.00	-	-	12.30	2.30
5 ~ 6	-	-	100.00	1.00	-	-	16.05	3.00	31 ~ 32	116.62	1.00	100.00	1.00	-	-	12.93	2.42
6 ~ 7	-	-	87.02	1.00	18.50	3.46	16.05	3.00	32 ~ 33	-	-	100.00	1.00	-	-	12.93	2.42
7 ~ 8	-	-	100.00	1.00	-	-	16.05	3.00	~								
8 ~ 9	134.52	1.00	100.00	1.00	-	-	13.10	2.45	~								
9 ~ 10	138.37	1.00	100.00	1.00	-	-	13.94	2.60	~								
10 ~ 11	140.03	1.00	100.00	1.00	-	-	14.13	2.64	~								
11 ~ 12	143.18	1.00	100.00	1.00	-	-	15.19	2.84	~								
12 ~ 13	143.18	1.00	100.00	1.00	-	-	15.19	2.84	~								
13 ~ 14	140.14	1.00	100.00	1.00	-	-	15.09	2.82	~								
14 ~ 15	138.78	1.00	100.00	1.00	-	-	14.63	2.73	~								
15 ~ 16	122.11	1.00	100.00	1.00	-	-	13.06	2.44	~								
16 ~ 17	118.98	1.00	100.00	1.00	-	-	12.85	2.40	~								
17 ~ 18	116.88	1.00	100.00	1.00	-	-	11.12	2.08	~								
18 ~ 19	117.85	1.00	100.00	1.00	-	-	11.16	2.09	~								
19 ~ 20	117.85	1.00	100.00	1.00	-	-	11.16	2.09	~								
20 ~ 21	117.43	1.00	100.00	1.00	-	-	11.14	2.08	~								
21 ~ 22	118.88	1.00	100.00	1.00	-	-	11.22	2.10	~								
22 ~ 23	122.13	1.00	100.00	1.00	-	-	11.40	2.13	~								
23 ~ 24	131.31	1.00	100.00	1.00	-	-	12.13	2.27	~								
24 ~ 25	131.58	1.00	100.00	1.00	-	-	13.83	2.58	~								
25 ~ 26	131.58	1.00	100.00	1.00	-	-	13.83	2.58	~								
26 ~ 27	120.75	1.00	100.00	1.00	-	-	12.99	2.43	~								

様式-3(急) 建築物の構造の規制に必要な衝撃に関する事項	自然現象の種類	急傾斜地の崩壊	箇所番号	201-I-1023
	告示番号	警戒区域655号 特別警戒区域660号	箇所名	飛山河原 I A
	告示年月日	令和2年12月25日	所在地	宇都宮市竹下町字飛山河原