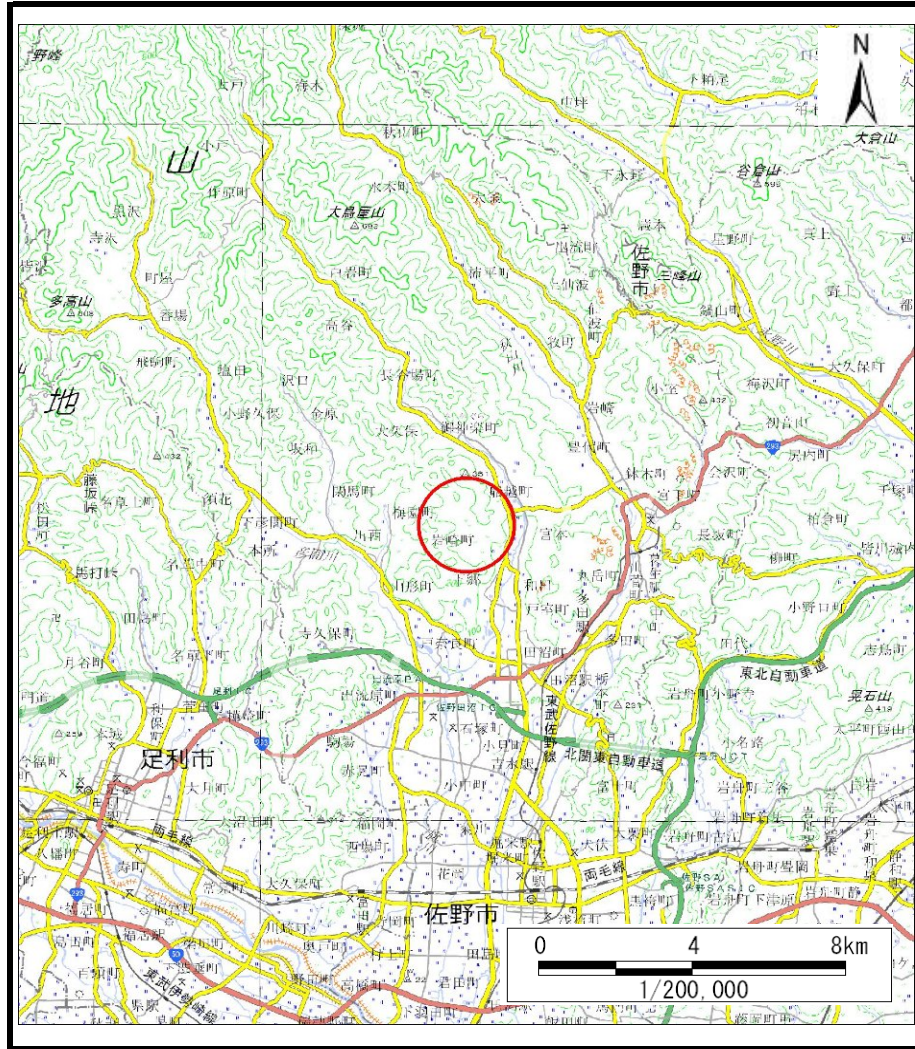
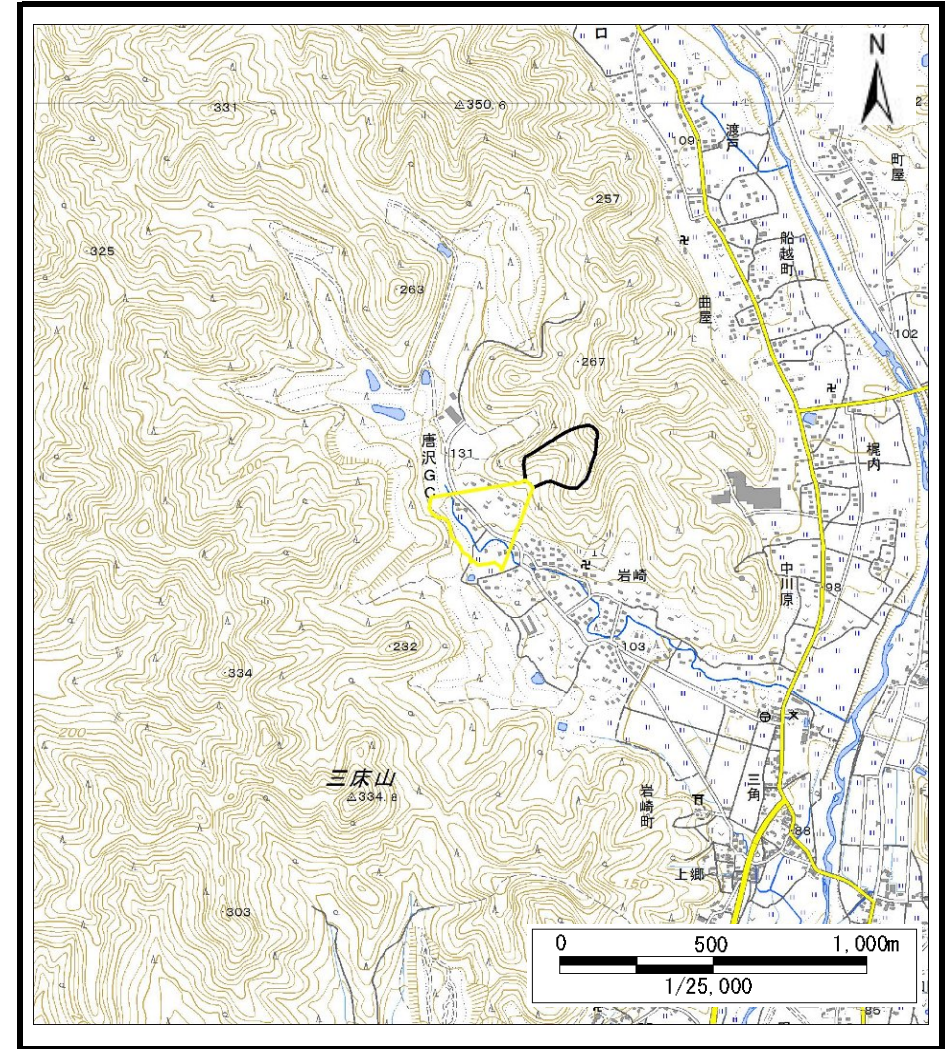


# 土砂災害警戒区域等の指定の公示に係る図書（その1）



(1/200,000)



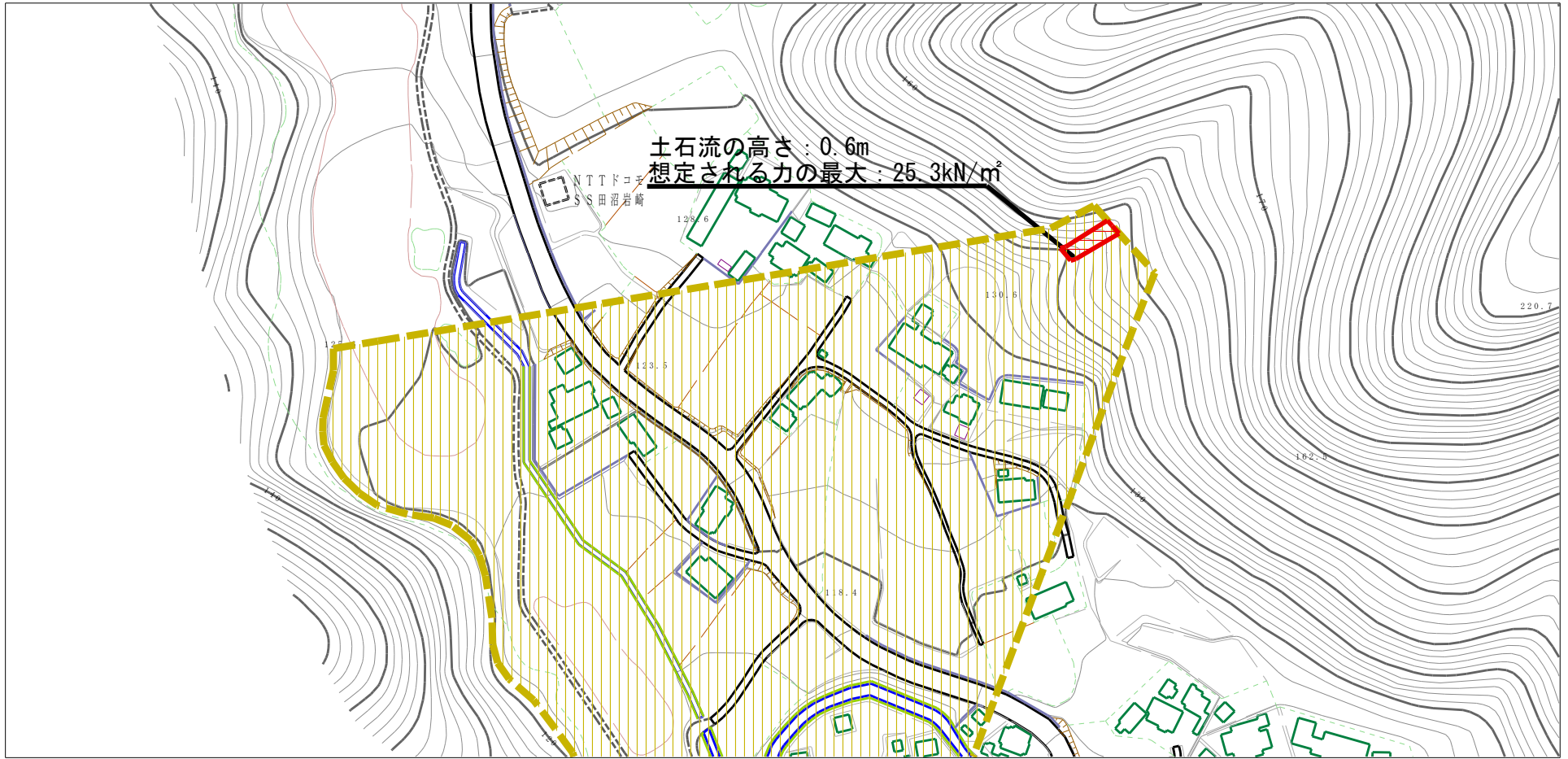
(1/25,000)

様式-1 (土)  
土砂災害警戒区域・土砂災害特別警戒区域 位置図

自然現象の種類	土石流
溪流番号	I 12006
溪流名	井戸尻沢
所在地	栃木県佐野市岩崎町

「測量法に基づく国土地理院長承認(複製)R1JH f 1305」「本製品を複製する場合には、国土地理院の長の承認を得なければならない。」

# 土砂災害警戒区域等の指定の公示に係る図書（その2）



0 1 ×100m

様式-2 (土)

土砂災害警戒区域・土砂災害特別警戒区域  
区域図

土砂災害防止法施行令第二条の基準に該当する区域



自然現象  
の種類

土石流

溪流番号

I 12006

土砂災害防止  
法施行令第三  
条の基準に該  
当する区域

土石流の高さが1mを超える場合、土石等の  
移動による力が50kN/m<sup>2</sup>を超える区域



縮尺  
1:2,500

告示番号

警戒区域357号  
特別警戒区域359号

溪流名

井戸尻沢

土石流の高さが1mを超える場合、土石等の  
移動による力が50kN/m<sup>2</sup>以下の区域



告示年月日

令和3年6月18日

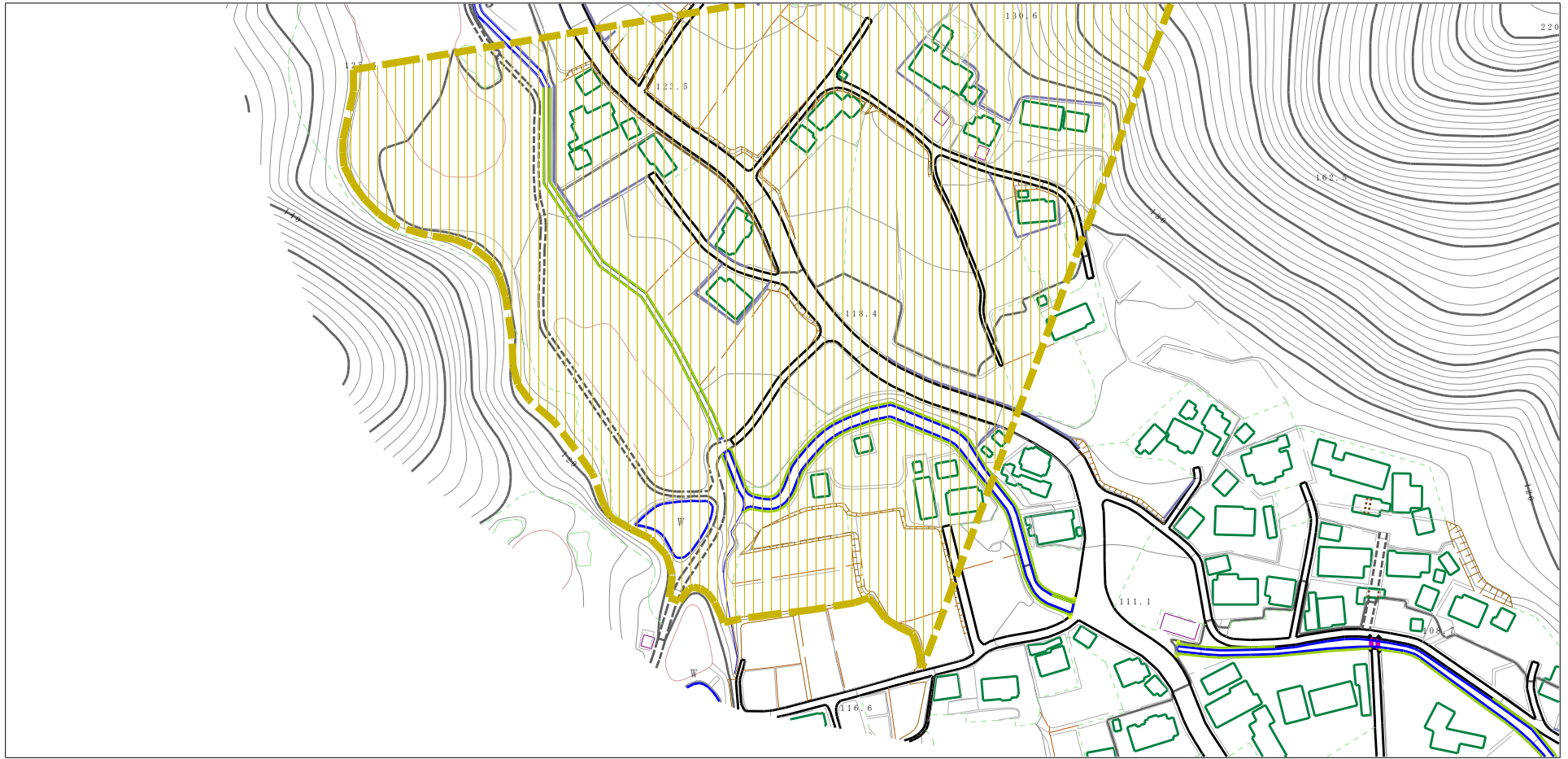
所在地

栃木県佐野市岩崎町

それ以外の区域



# 土砂災害警戒区域等の指定の公示に係る図書（その2）



0 100m

様式-2 (土)

土砂災害警戒区域・土砂災害特別警戒区域  
区域図

土砂災害防止法施行令第二条の基準に該当する区域

土砂災害防止法施行令第三条の基準に該当する区域

土砂災害防止法施行令第三条の基準に該当する区域

それ以外の区域



縮尺  
1:2,500

自然現象  
の種類

土石流

告示番号

警戒区域357号  
特別警戒区域359号

告示年月日

令和3年6月18日

溪流番号

I 12006

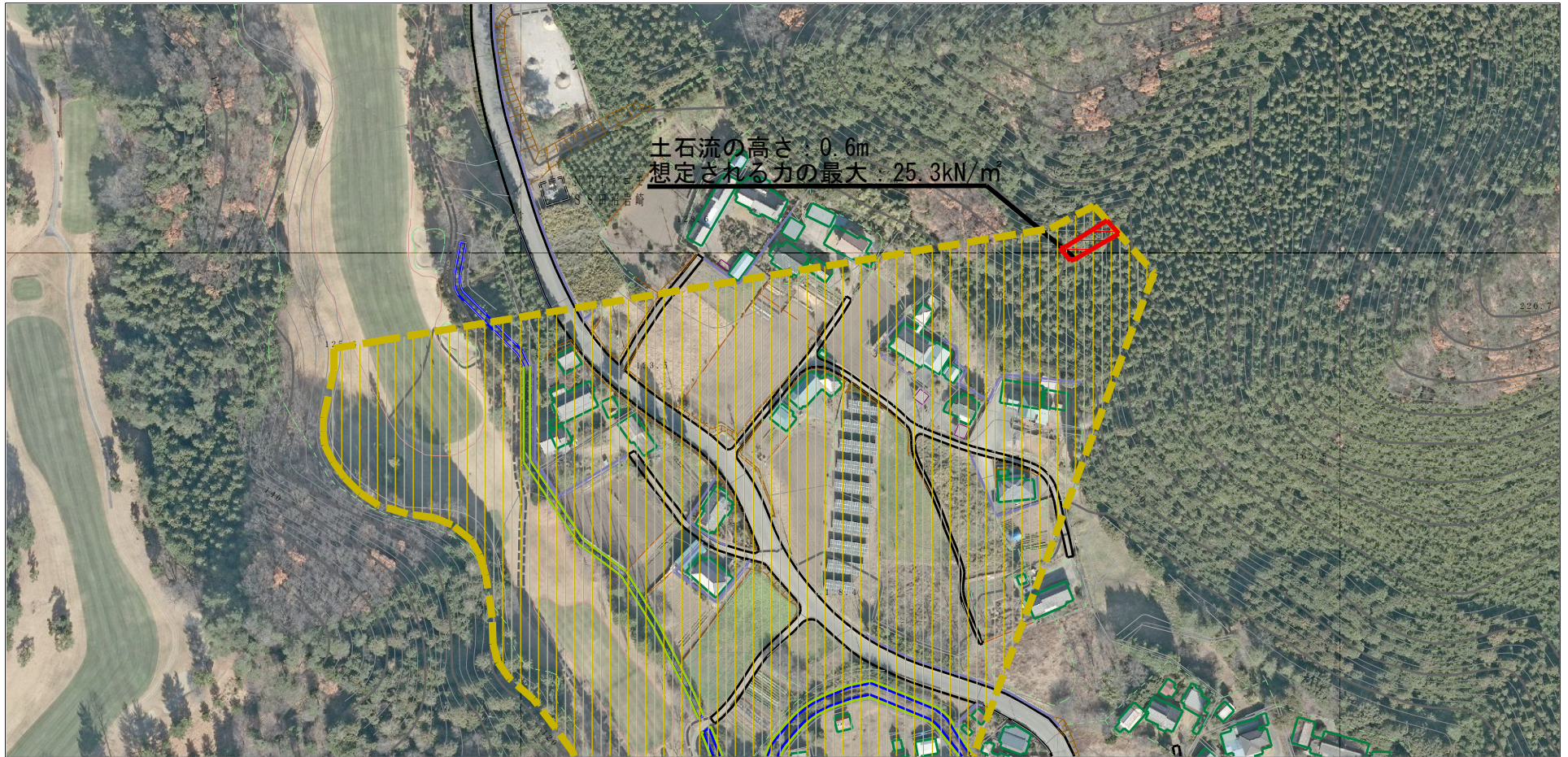
溪流名

井戸尻沢

所在地

栃木県佐野市岩崎町

# 参考資料 (その3)



0 1 ×100m

## 参考資料

土砂災害防止法施行令第二條の基準に該当する区域		N 縮尺 1:2,500	自然現象 の種類	土石流	溪流番号	I 12006								
							告示番号	警戒区域357号 特別警戒区域359号	溪流名	井戸尻沢				
											告示年月日	令和3年6月18日	所在地	栃木県佐野市岩崎町
														
土砂災害防止法施行令第三條の基準に該当する区域														
土石流の高さが1mを超える場合、土石等の移動による力が50kN/m <sup>2</sup> を超える区域														
土石流の高さが1mを超える場合、土石等の移動による力が50kN/m <sup>2</sup> 以下の区域														
それ以外の区域														

# 参考資料 (その3)



0 1 ×100m

## 参考資料

土砂災害防止法施行令第三 条の基準に該 当する区域	土砂災害防止法施行令第二 条の基準に該当する区域		N 縮尺 1:2,500	自然現象 の種類	土石流	溪流番号	I 12006
	土石流の高さが1mを超える場合、土石等の 移動による力が50kN/mを超える区域			告示番号	警戒区域357号 特別警戒区域359号	溪流名	井戸尻沢
	土石流の高さが1mを超える場合、土石等の 移動による力が50kN/m以下の区域			告示年月日	令和3年6月18日	所在地	栃木県佐野市岩崎町
	それ以外の区域						