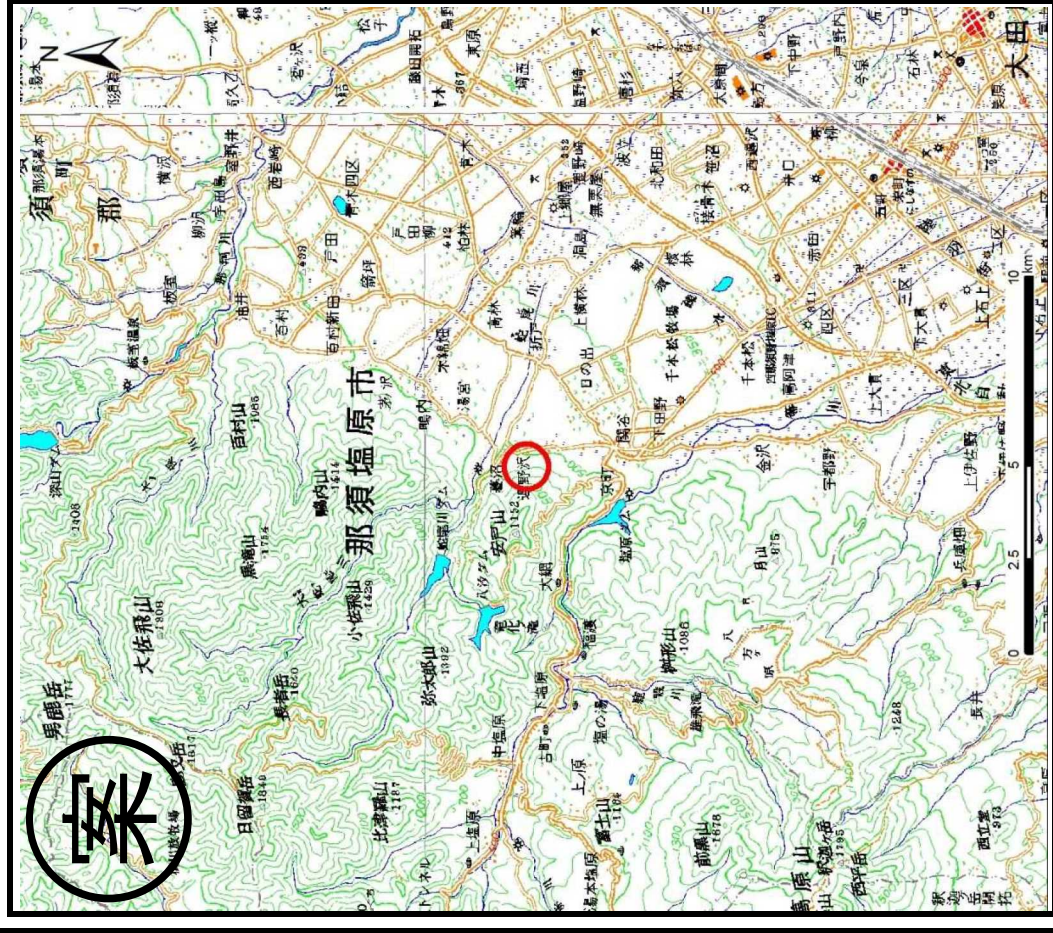
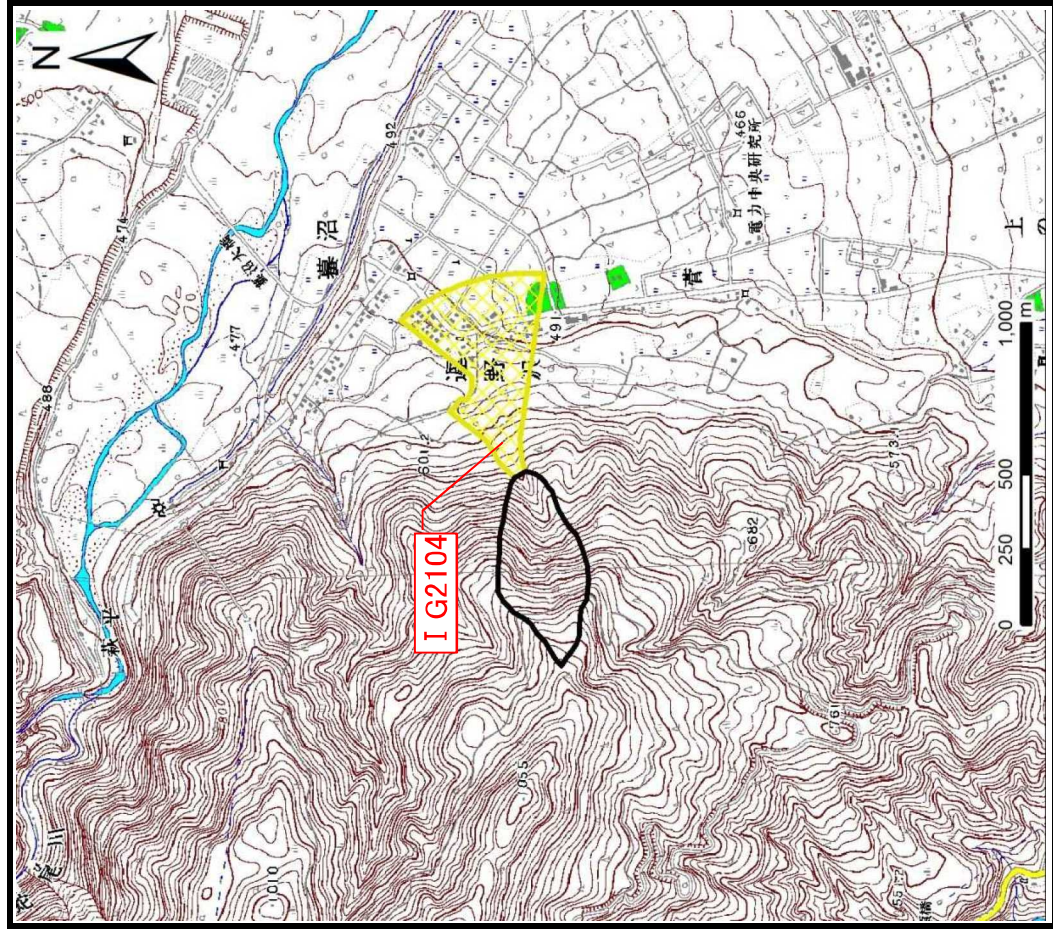


土砂災害警戒区域等の指定の公示に係る図書（その1）



(1/200,000)

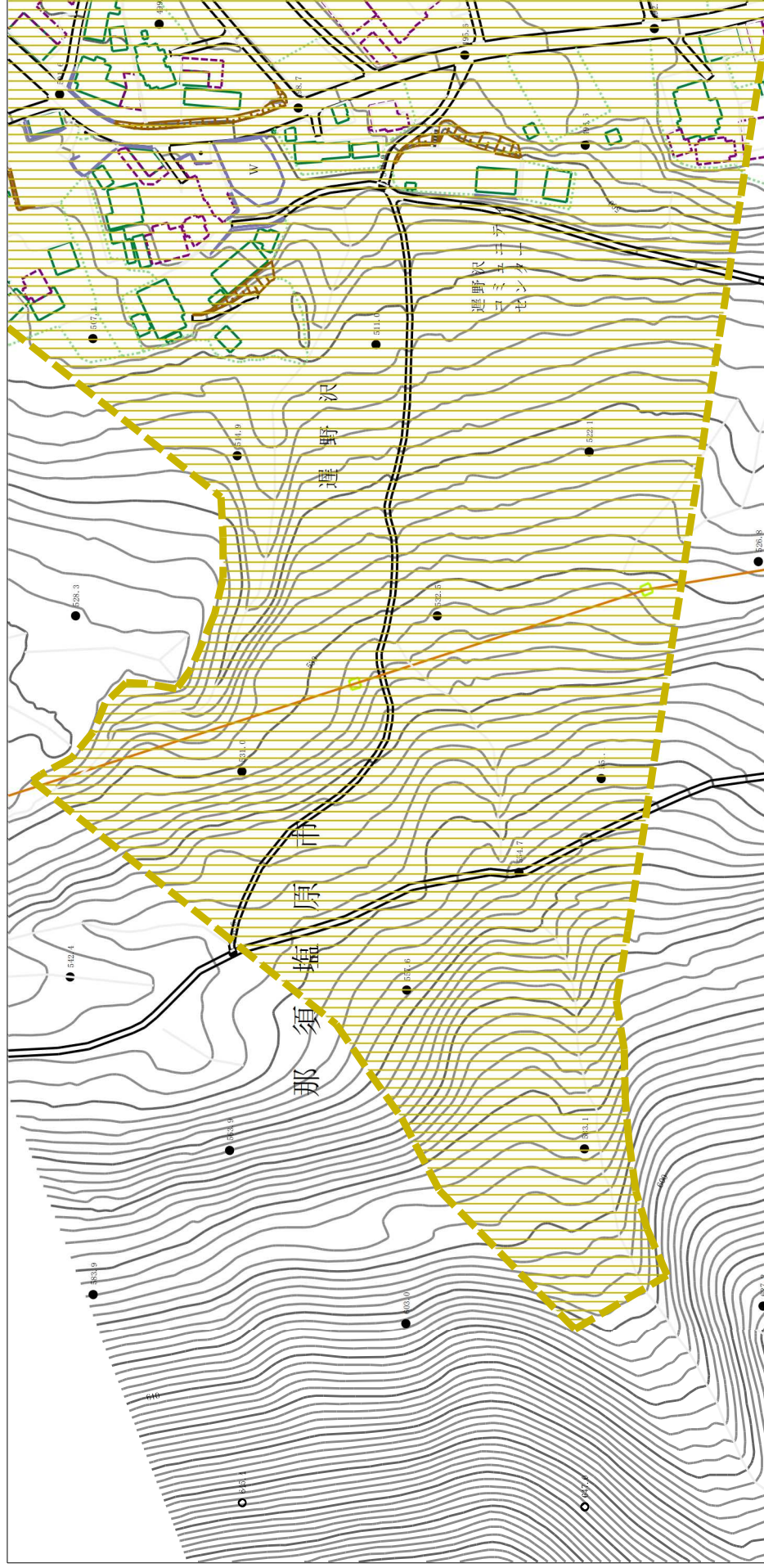


(1/25,000)

様式一(土) 土砂災害警戒区域・土砂災害特別警戒区域位置図	自然現象の種類	土石流
	渓流番号	I G2104
	渓流名	菅沢一号沢
	所在地	栃木県那須塩原市選野沢

この地図は、国土地理院院長の承認を得て、同院発行の20万分の1・2万5千分の1の地形図を複製したものである。(認証番号 令元情復 第183号)

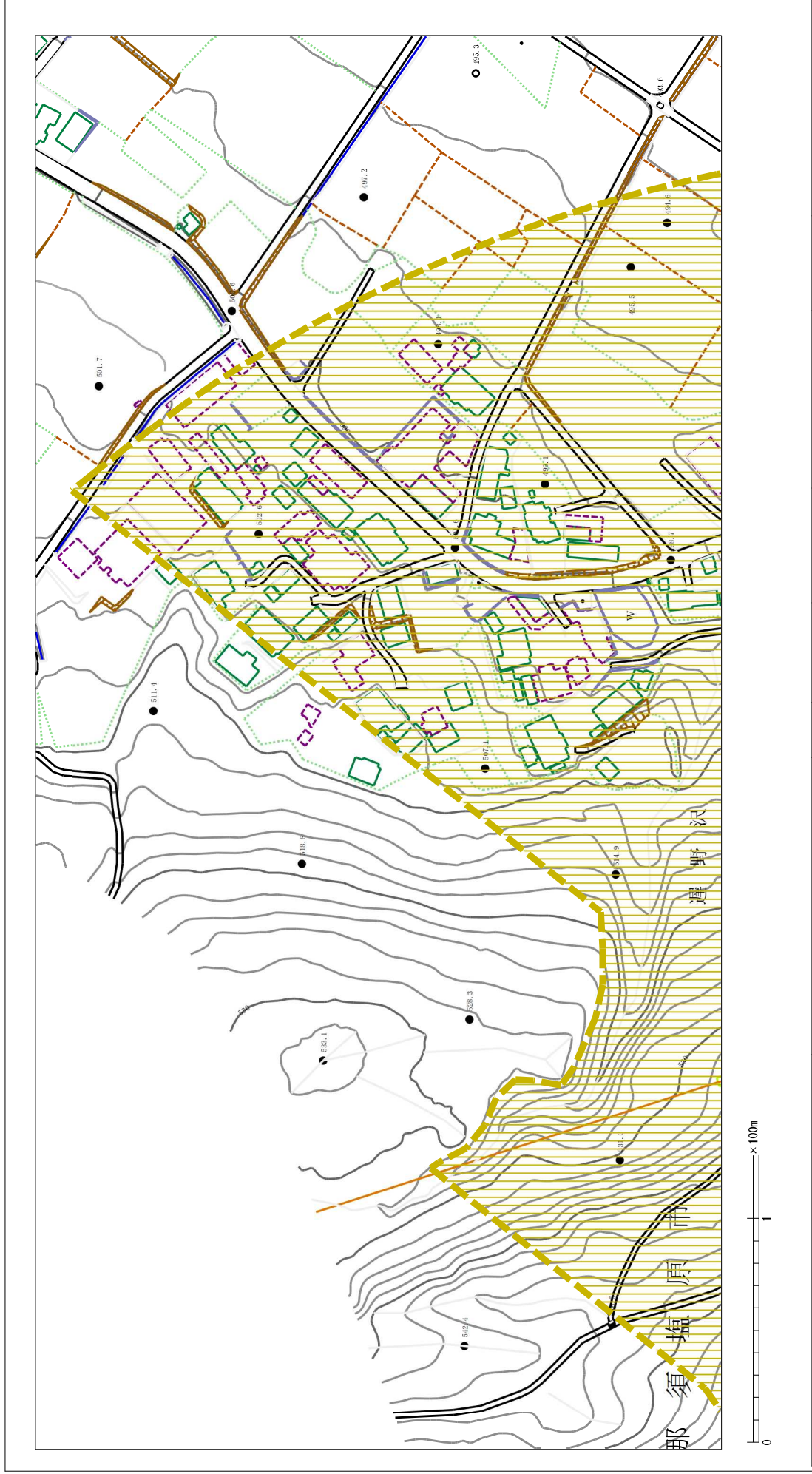
土砂災害警戒区域等の指定に係る図書（その2）








0 1 100m

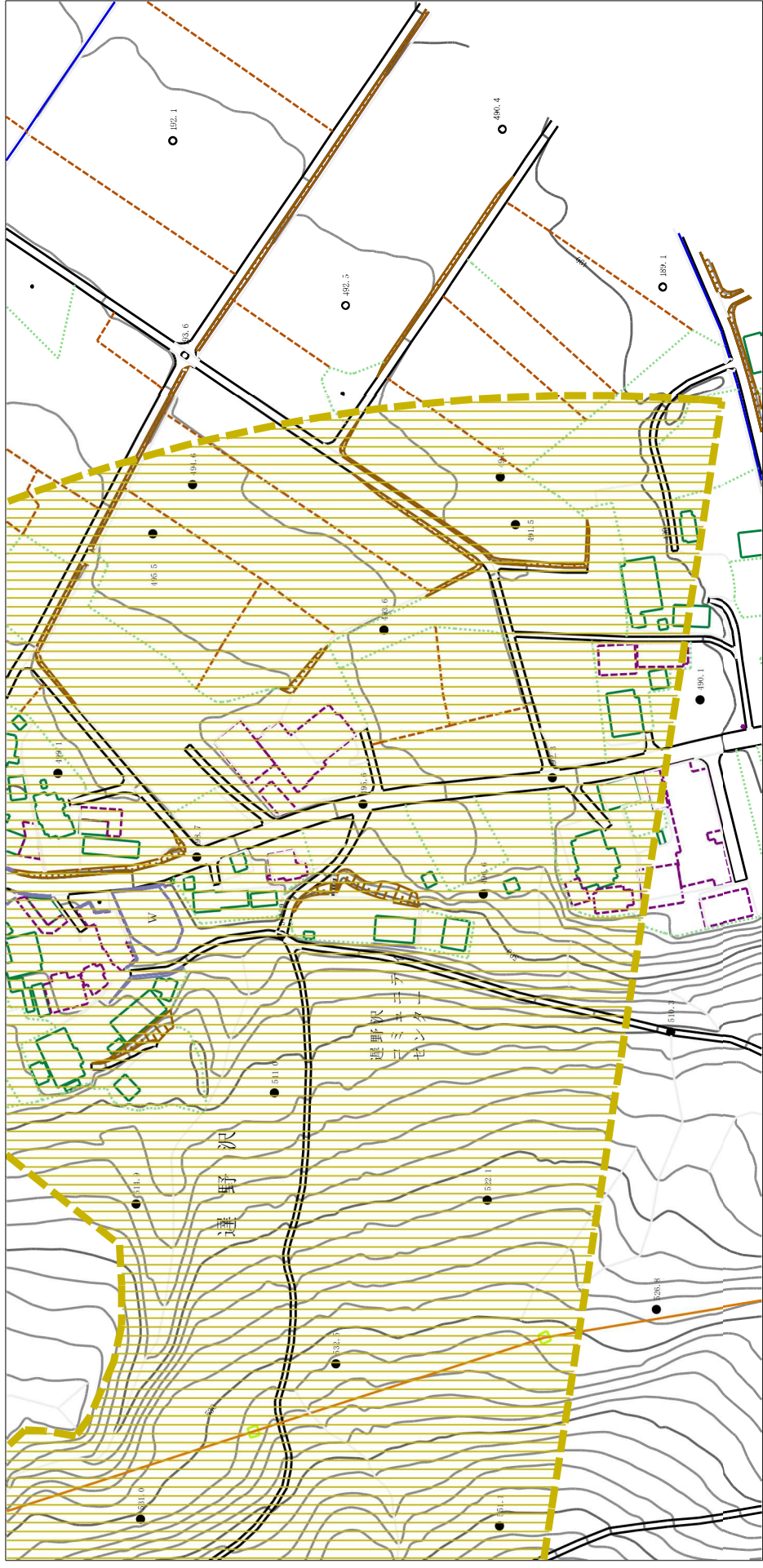
様式一2（土） 土砂災害警戒区域・土砂災害特別警戒区域 区域図	<p>土砂災害防止法施行令第2条の表第2項に該当する区域 (土砂災害警戒区域)</p> <p>土砂災害防止法施行令第3条の表第2項に該当する区域 (土砂災害特別警戒区域)</p>		<p>縮尺 1:2,500</p>	<p>自然現象の種類 告示番号 告示年月日</p>	<p>土石流</p>	<p>渓流番号 I G2104</p>	<p>所在 栃木県那須塩原市遅野沢</p>
						<p>告示番号</p>	<p>告示年月日</p>

土砂災害警戒区域等の指定に係る図書（その2）



様式一2（土） 土砂災害警戒区域・土砂災害特別警戒区域 区域図	土砂災害防止法施行令第2条の表第2項に該当する区域 (土砂災害警戒区域)	   	 縮尺 1:2,500	自然現象 の種類 告示番号 告示年月日	土石流 告示番号 告示年月日	溪流番号 溪流名 所在地	I G2104 普沢一号沢 栃木県那須塩原市連野沢
	土砂災害防止法施行令第3条の表第3項に該当する区域 (土砂災害特別警戒区域)	土石流の高さが1mを超える場合、土石等の移動による力が500kN/mを超える区域 土石流の高さが1mを超える場合、土石等の移動による力が500kN/m以下の区域 それ以外の区域	土砂災害防止法施行令第3条の表第3項に該当する区域 (土砂災害特別警戒区域)				

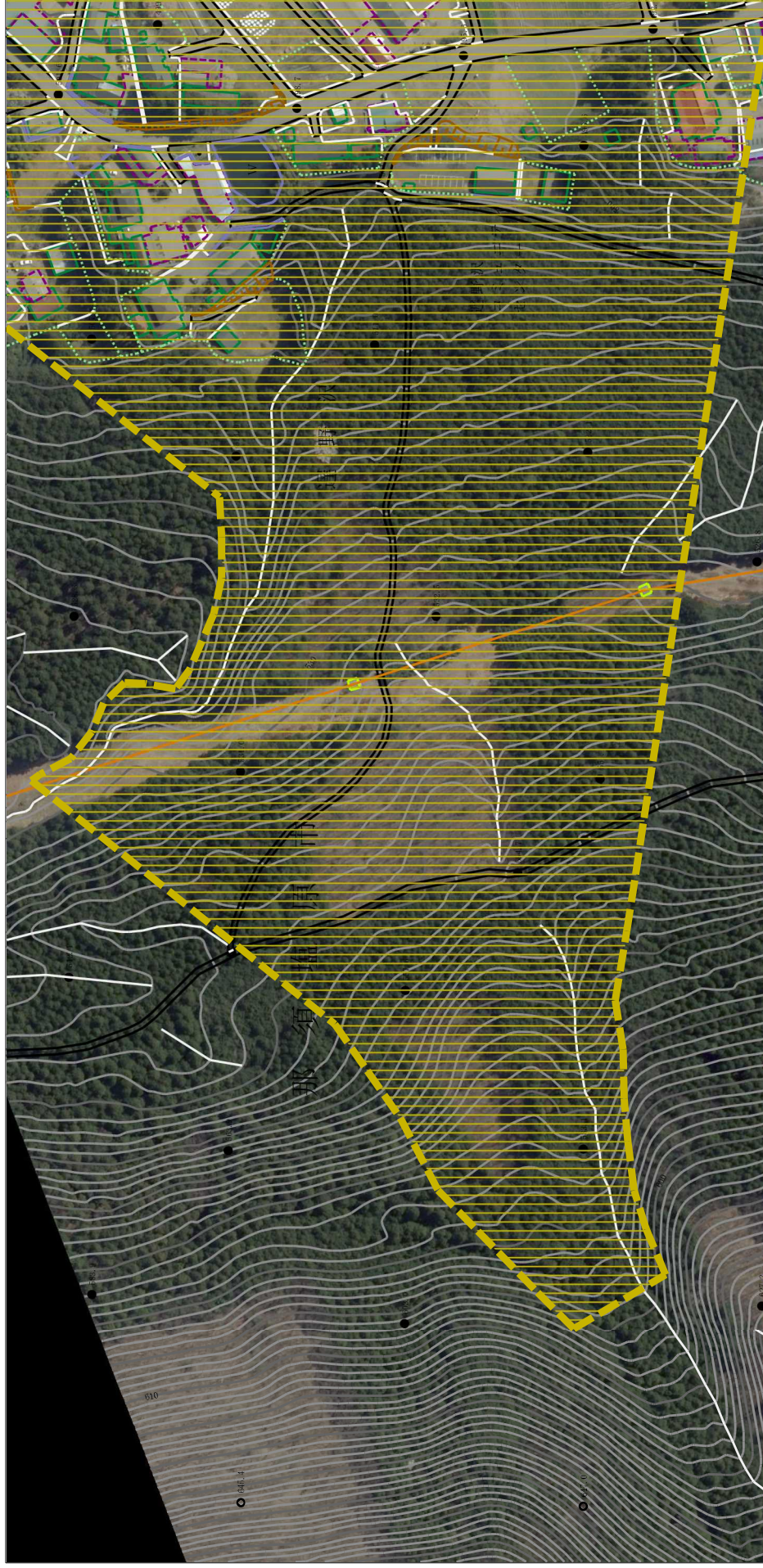
土砂災害警戒区域等の指定の公示に係る図書 (その2)







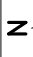
0 1 100m x 100m

様式一2 (土)	土砂災害警戒区域・土砂災害特別警戒区域 区域図	<p>土砂災害防止法施行令第2条の表に該当する区域 (土砂災害警戒区域)</p> <p>土砂災害防止法施行令第3条の表に該当する区域 (土砂災害特別警戒区域)</p>		<p>北</p> <p>縮尺 1:2,500</p>	自然現象の種類	告示番号	告示年月日	土石流	溪流番号	I G2104
								溪流名	普沢一号沢	所在地

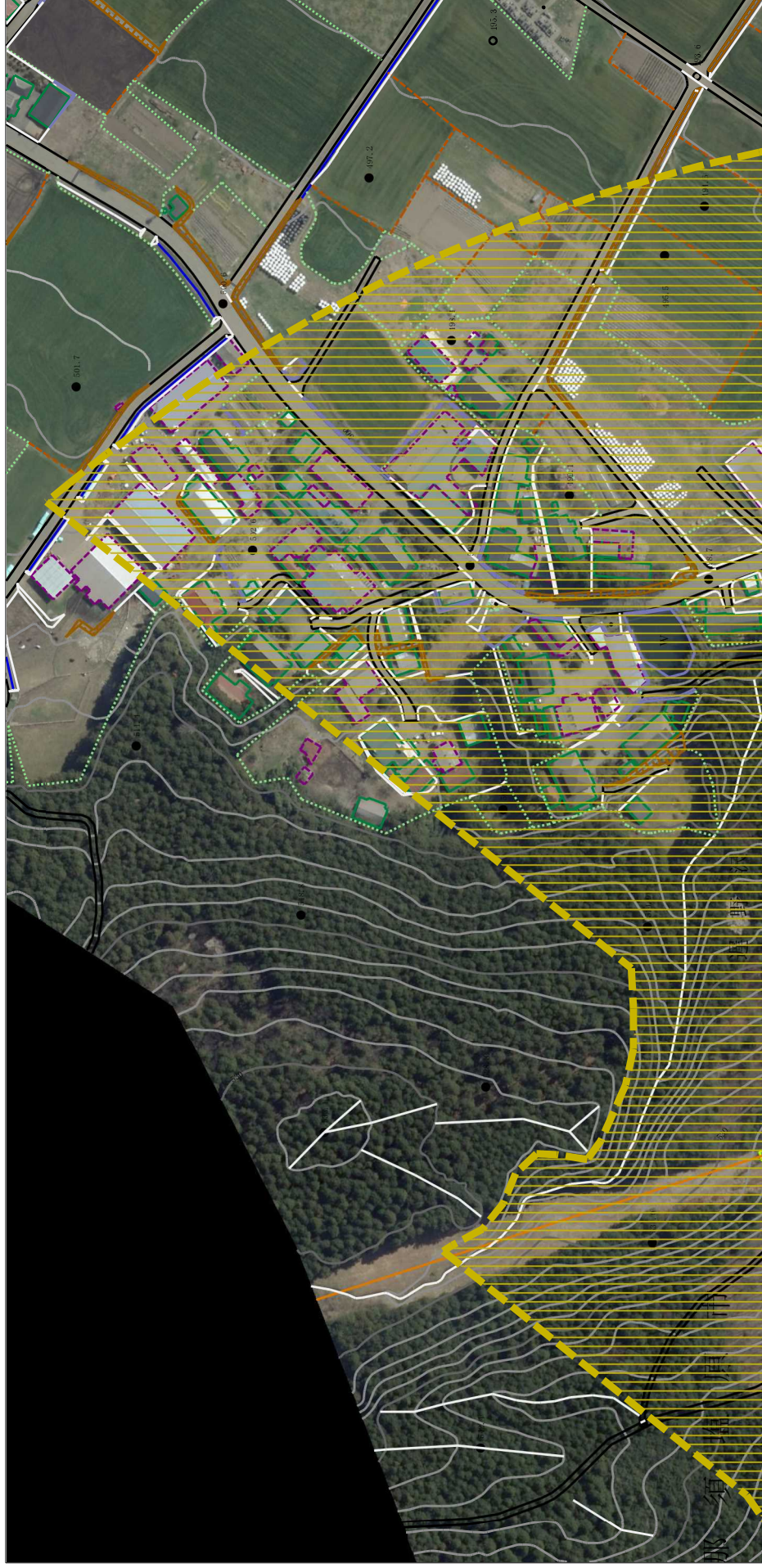
参考資料 (その3)








0 1 100m

参考資料	土砂災害防止法施行令第2条の基準に該当する区域 (土砂災害警戒区域)	土石流の発生 移動による力が50kN/m ² を超える場合、土石等の 移動による力が50kN/m ² を超える場合、土石等の 移動による力が50kN/m ² 以下の区域	   	 縮尺 1:2,500	自然現象 の種類	土石流	渓流番号 I G2104
	土砂災害防止法施行令第3条の基準に該当する区域 (土砂災害特別警戒区域)	土石流の高さが1mを超える場合、土石等の 移動による力が50kN/m ² を超える場合、土石等の 移動による力が50kN/m ² 以下の区域 それ以外の区域			告示番号	告示年月日	渓流名 菅沢一号沢

参考資料 (その3)



参考資料	土砂災害防止法施行令第2条の基準に該当する区域 (土砂災害警戒区域)		 縮尺 1:2,500	自然現象 の種類	土石流	渓流番号 I G2104	所在 栃木県那須塩原市連野沢
	土砂災害防止法施行令第3条の基準に該当する区域 (土砂災害特別警戒区域)	  					

参考資料（その3）



参考資料	土砂災害防止法施行令第二條の表裡に該当する区域 (土砂災害警戒区域)	N 縮尺 1:2,500	自然現象 の種類	土石流	渓流番号	I G2104
	土砂災害防止 法の第三條に該 当する区域 (土砂災害特別 警戒区域)			告示番号	告示年月日	普通一号沢
	土石流の高さが1 mを超える場合、土石等の 移動による力が50kN/m ² を超える区域					
	土石流の高さが1 mを超える場合、土石等の 移動による力が50kN/m ² 以下の区域					
	それ以外の区域					