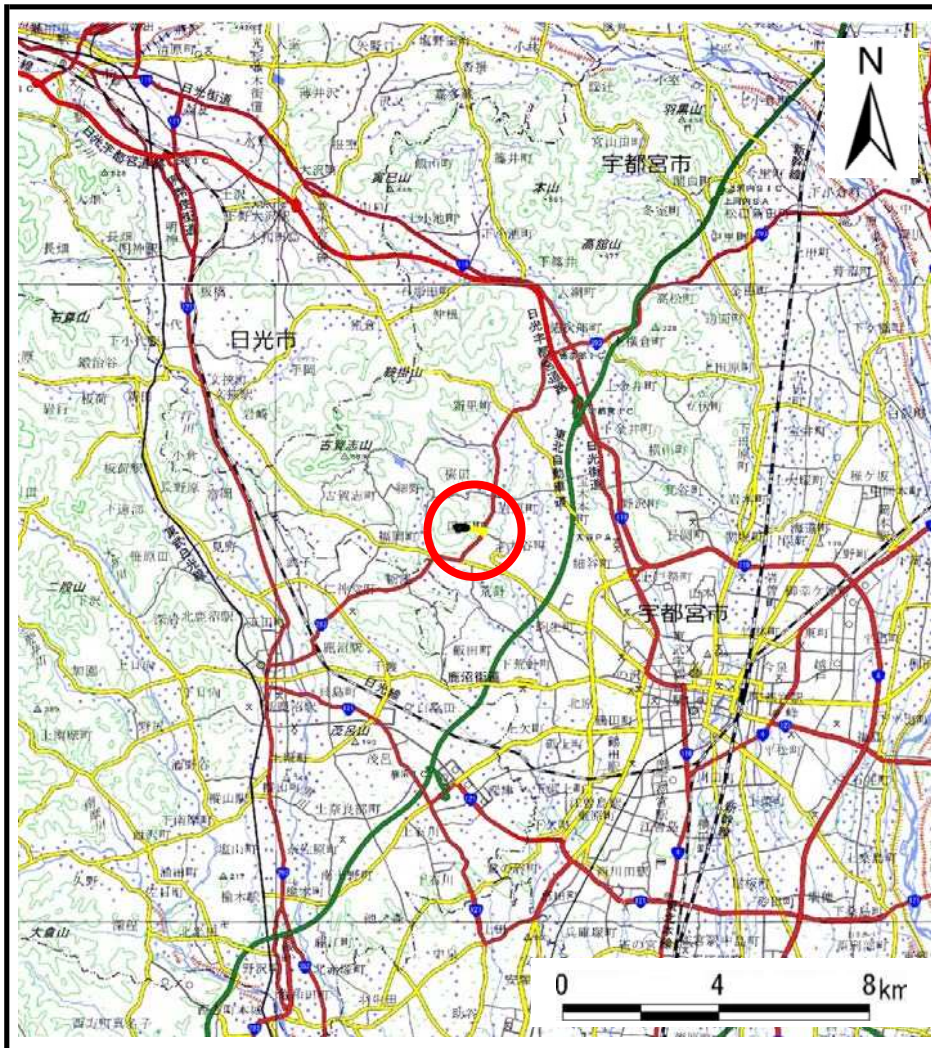
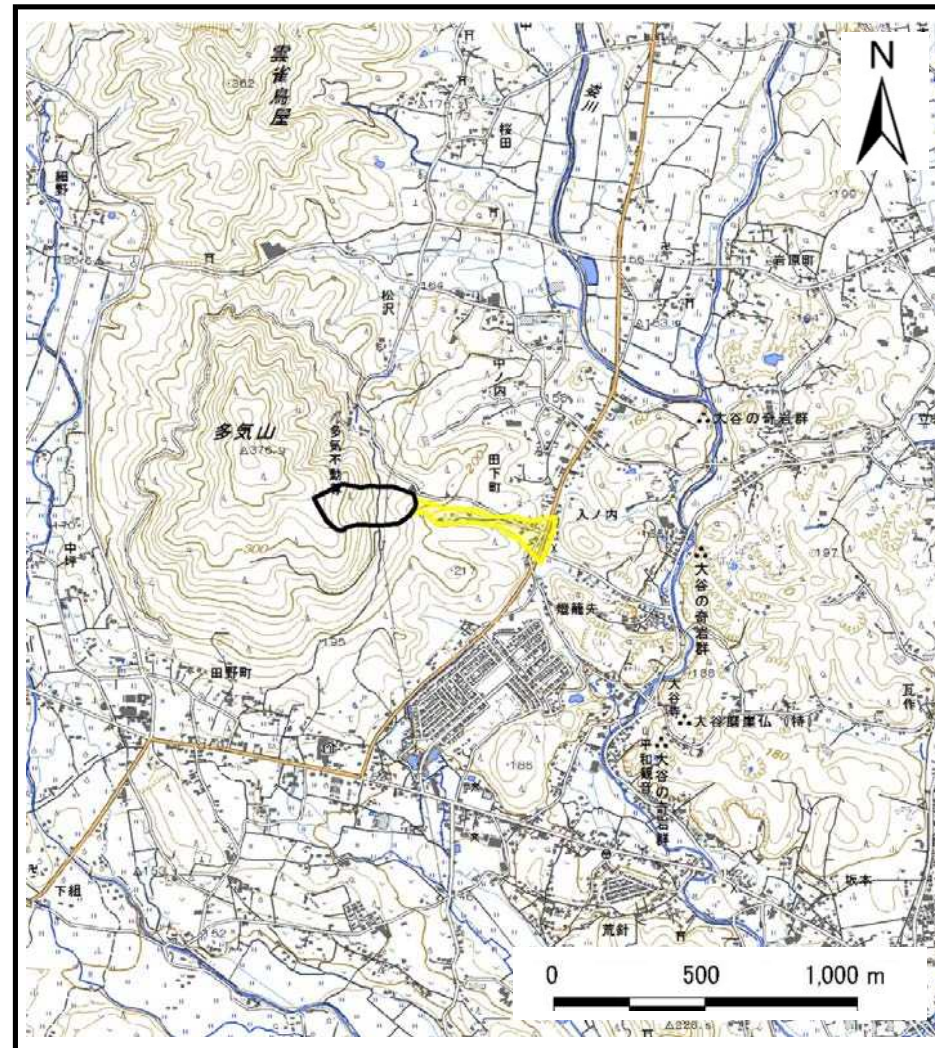


土砂災害警戒区域等の指定の公示に係る図書(その1)



(1/200,000)



(1/25,000)

様式-1(急)

土砂災害警戒区域・特別警戒区域

位置図

自然現象の種類

土石流

箇所番号

I A0002

箇所名

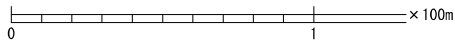
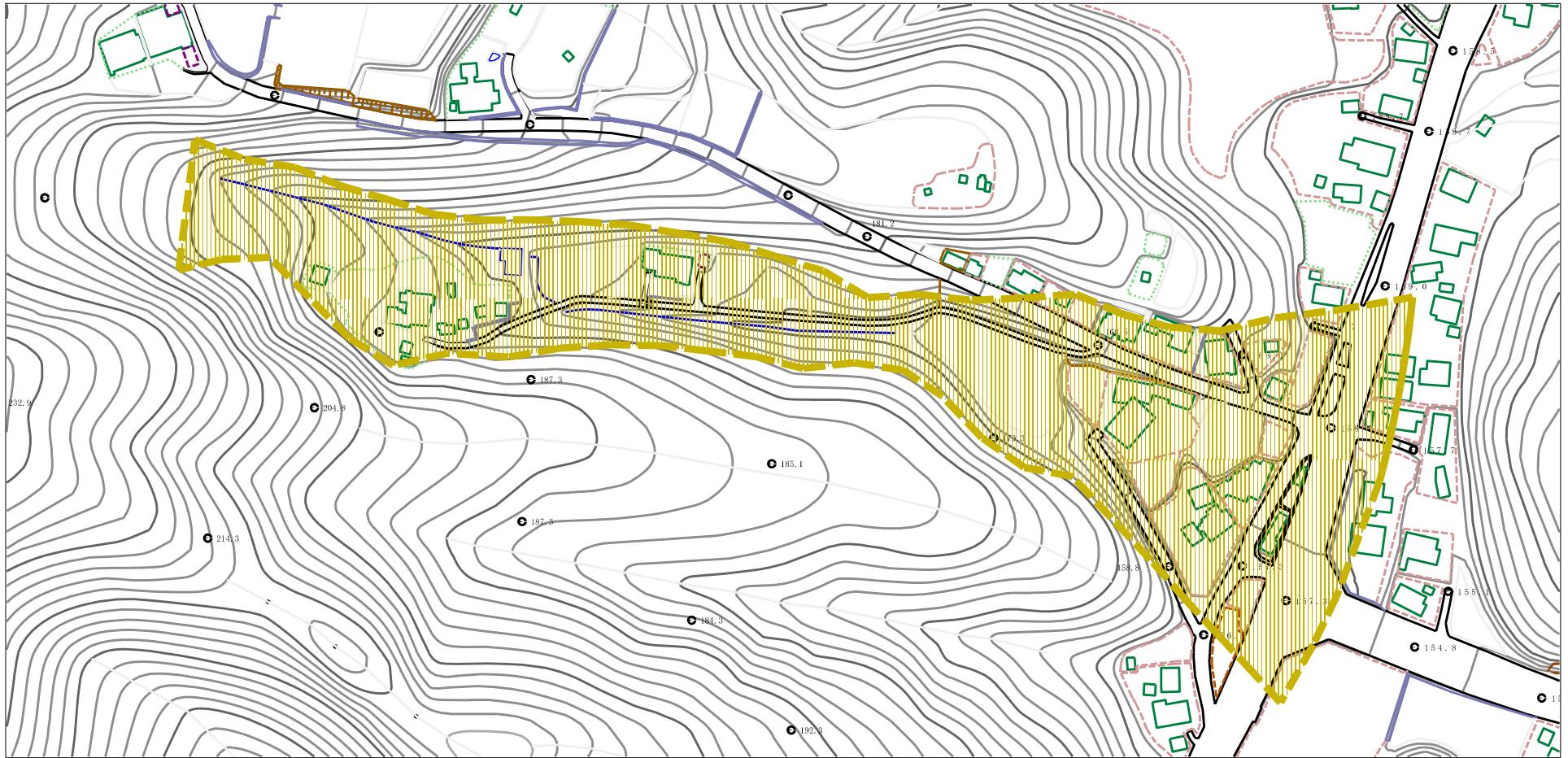
城跡二号沢

所在地

栃木県宇都宮市田下町

この地図は、国土地理院長の承認を得て、同院発行の数値地図20000(地図画像)及び数値地図25000(地図画像)を複製したものである。(承認番号 平30情複、第1099号)

土砂災害警戒区域の指定の公示に係る図書（その2）



様式-2 (土)

土砂災害警戒区域 区域図

土砂災害防止法施行令第2条の基準に該当する区域



縮尺
1:2,500

自然現象
の種類

土石流

溪流番号

I A0002

告示番号

警戒区域655号

溪流名

城跡二号沢

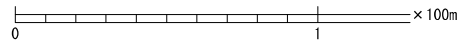
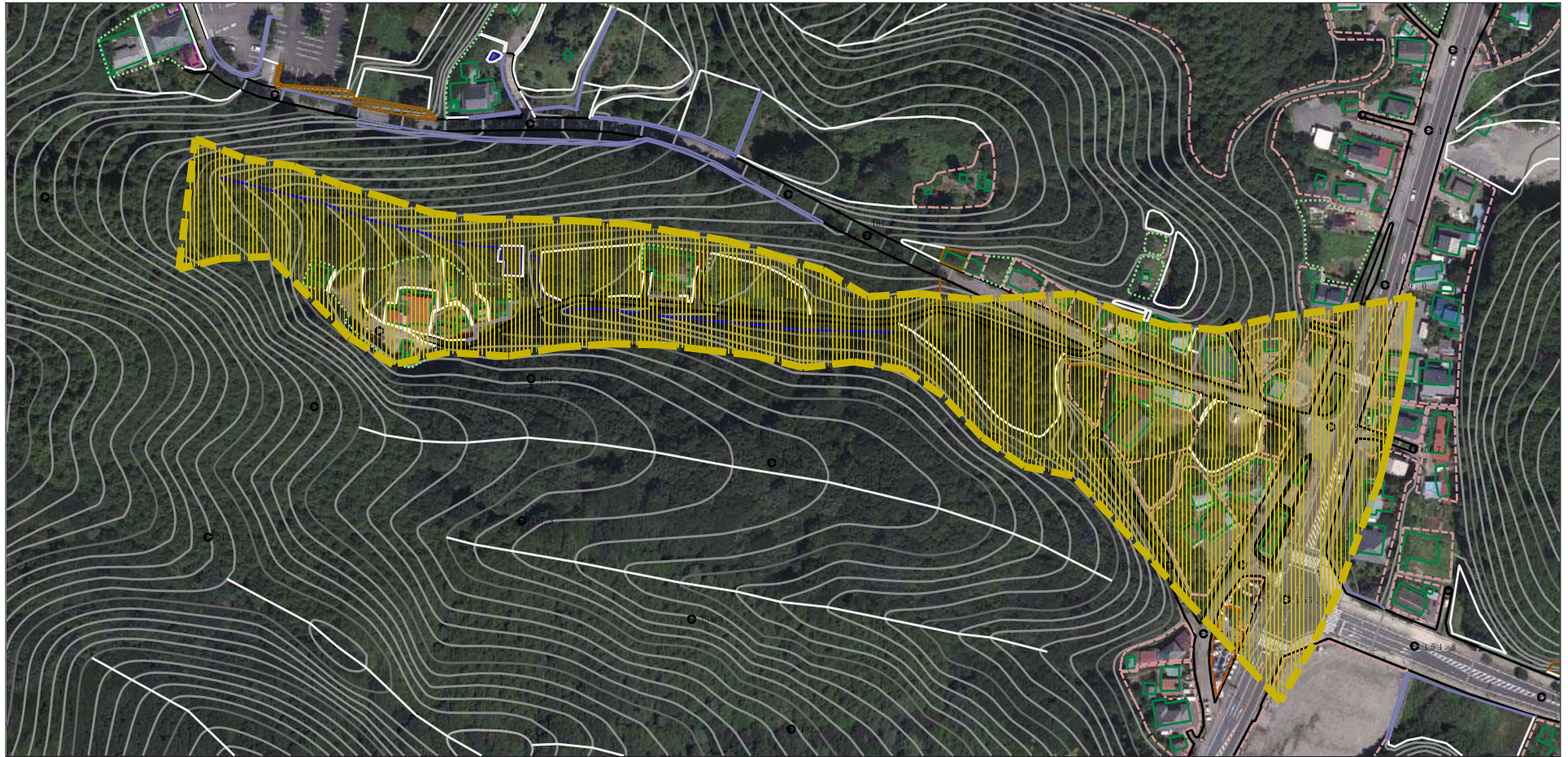
告示年月日

令和2年12月25日

所在地

栃木県宇都宮市
田下町

参考資料 (その3)



参考資料

土砂災害防止法施行令第二条の基準に該当する区域



N
縮尺
1:2,500

自然現象の種類	土石流	溪流番号	I A0002
告示番号	警戒区域655号	溪流名	城跡二号沢
告示年月日	令和2年12月25日	所在地	栃木県宇都宮市田下町

